



10a 号豎穴骨塚 a (1/3)



10b 号豎穴床面 (1/3)



10b 号豎穴床面 (1/3)



10c 号豎穴床面 (1/3)



10c 号豎穴床面 (1/3)



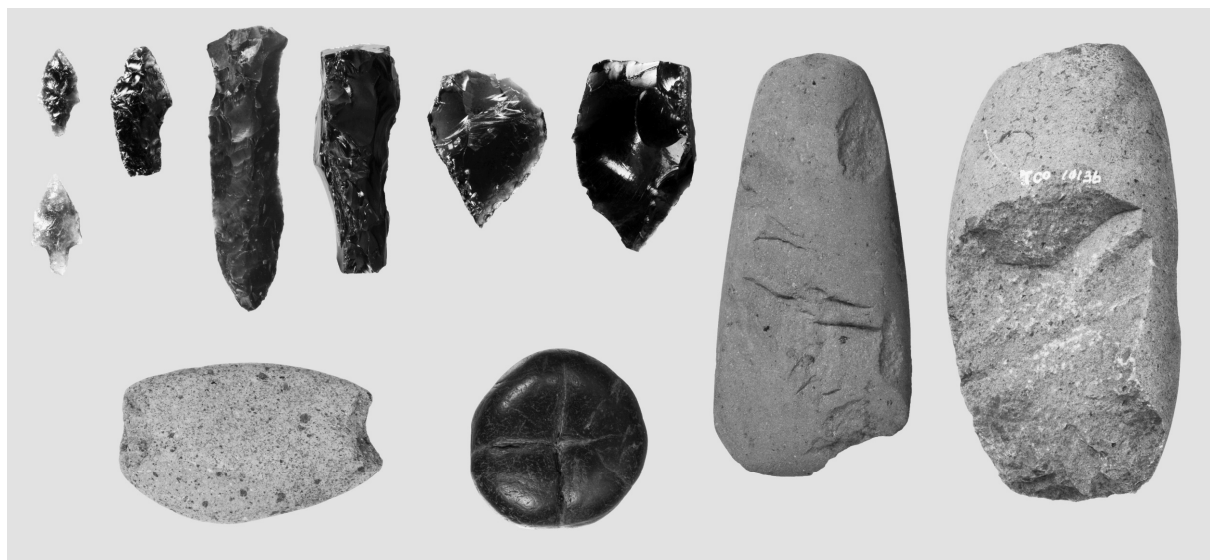
10c 号豎穴骨塚 c (1/3)

PL.50 10 号豎穴出土土器



10c 号豎穴骨塚 c (1/3)





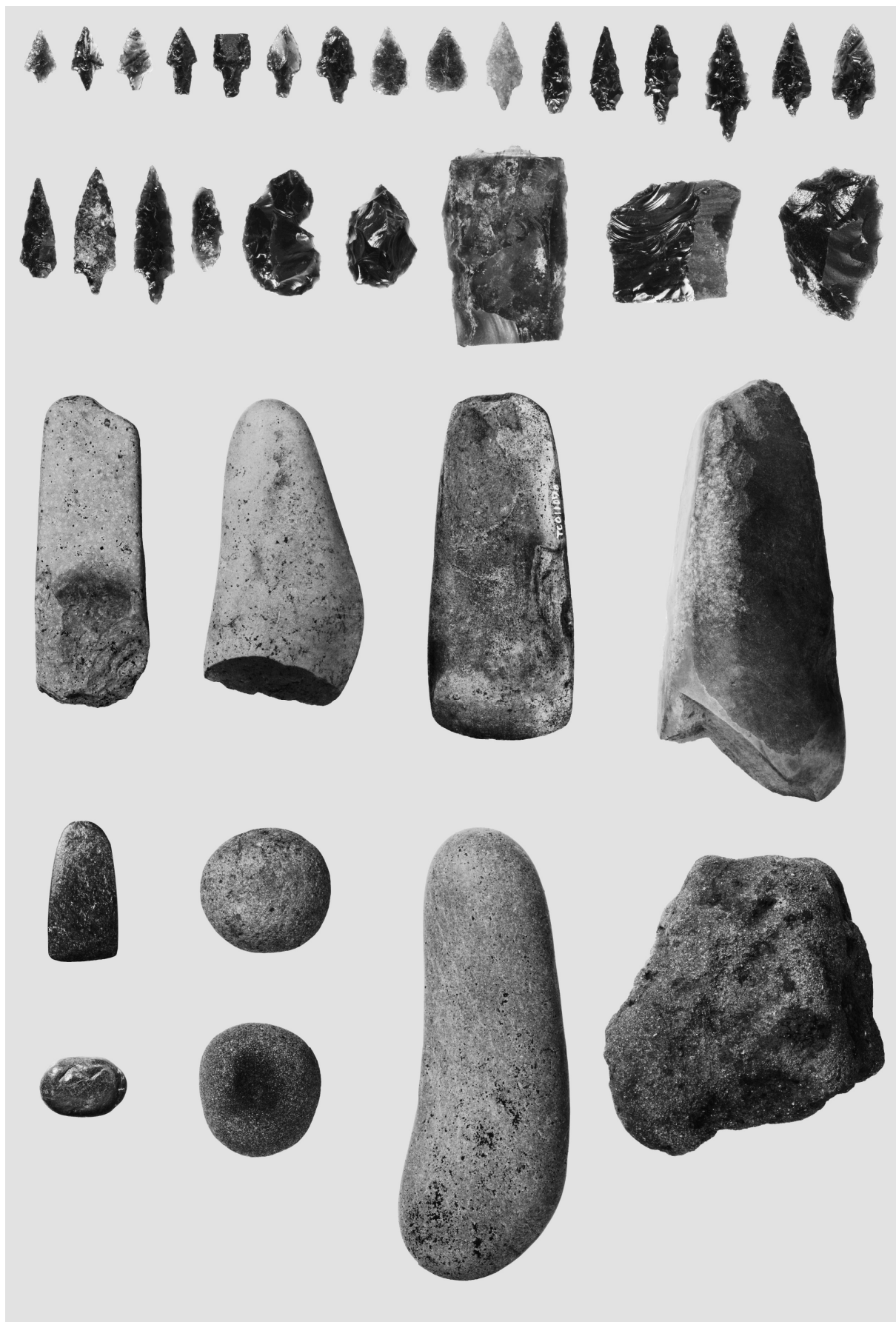
10a 号竪穴床面 (1/2)



10a 号竪穴骨塚 a (1/2)



10b 号竪穴床面 (1/2、中段左端の石錘は 1/3)



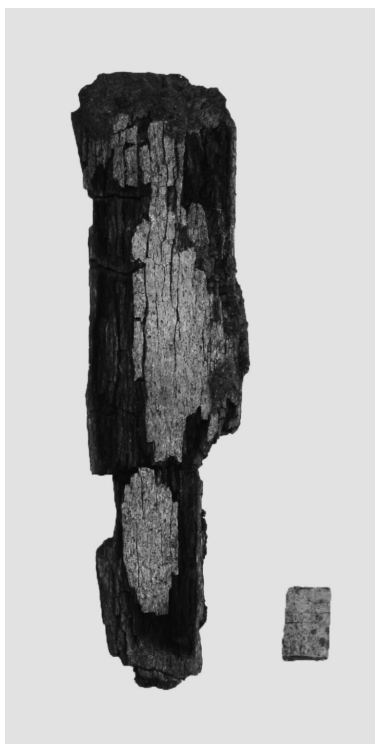
10c 号豎穴床面 (1/2)



10c 号竖穴骨塚 c (1/2)



10 号竖穴埋土 (1/2)



10c 号竖穴床面 (1/2)



10 号竖穴埋土 (1/2)



10b 号竖穴床面 (1/2)



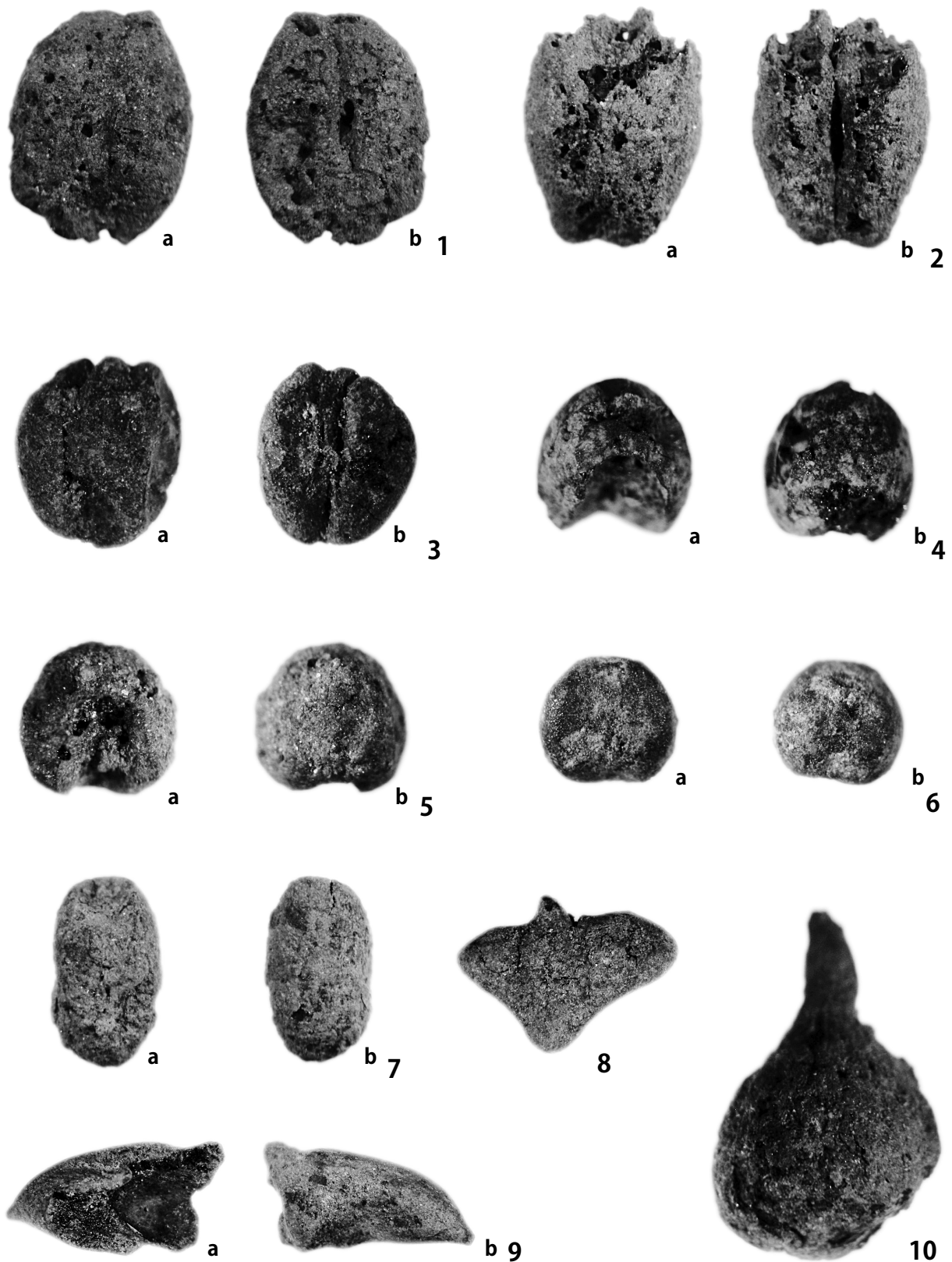
10c 号竖穴  
骨塚 c (1/2)



10c 号竖穴  
床面 (1/2)

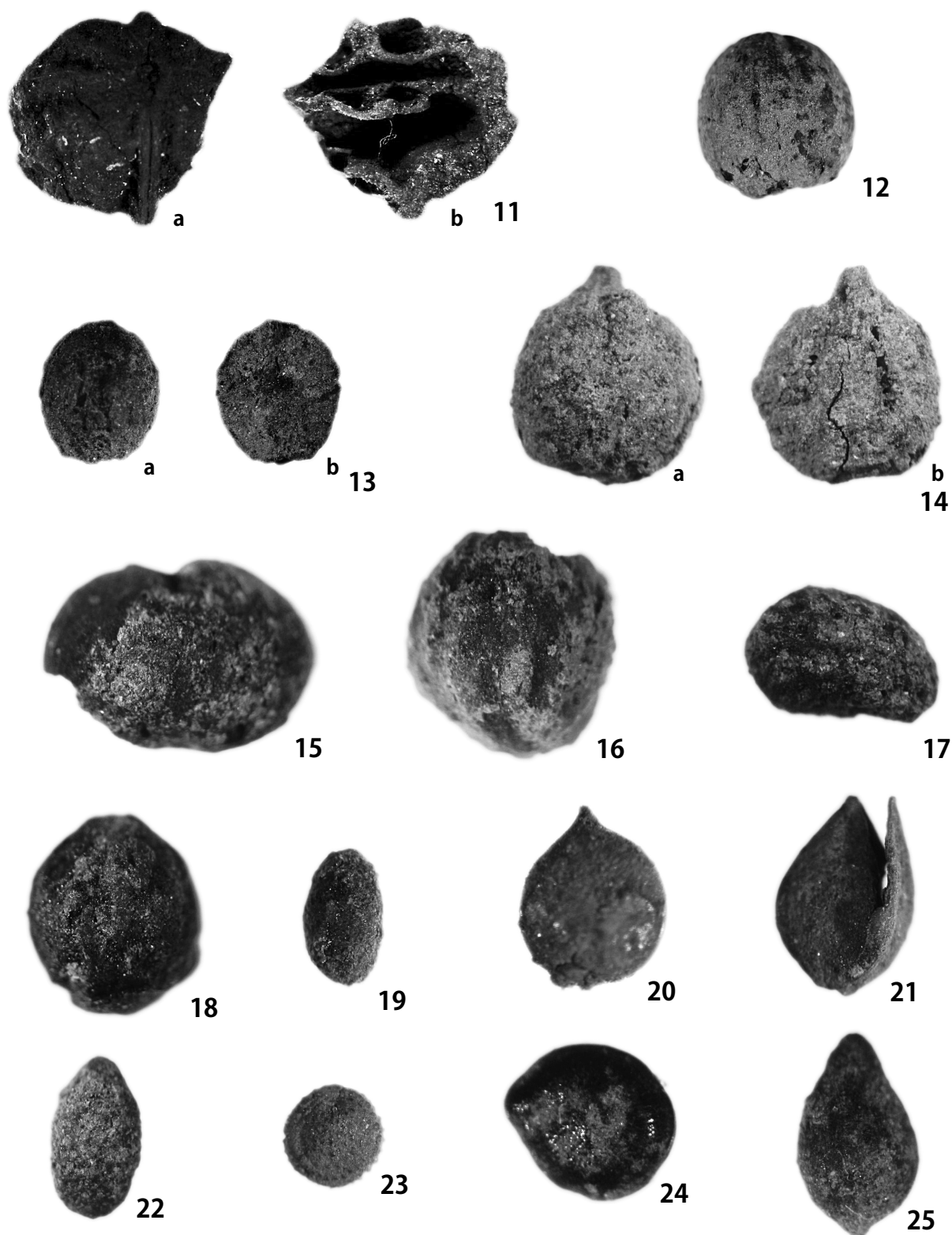


10 号竖穴外 (1/2)



PL.54 トコロチャシ跡遺跡 オホーツク地点から出土した植物遺体 1

1. オオムギ、10号竪穴骨塚c、a. 背面、b. 腹面、2. オオムギ、10号竪穴骨塚c、a. 背面、b. 腹面、3. オオムギ、9号竪穴炉c、a. 背面、b. 腹面、4. キビ、9号竪穴骨塚c、a. 背面、b. 腹面、5. キビ、9号竪穴炉c、a. 背面、b. 腹面、6. アワ、8号竪穴炭化材周辺、a. 背面、b. 腹面、7. ササ属、9号竪穴骨塚c、a. 背面、b. 腹面、8. ヒシ果実中央部、8号竪穴炭化材周辺、9. ヒシ指針部、8号竪穴炭化材周辺、10. コリ科鱗茎、9号竪穴骨塚c



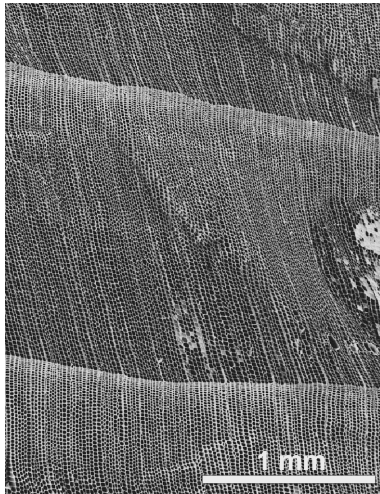
PL.55 トコロチャシ跡遺跡 オホーツク地点から出土した植物遺体 2

11. オニグルミ堅果皮片、8号竪穴炭化材周辺、a. 外側、b. 内側、12. コナラ亜属子葉、10号竪穴骨塚c、13. コナラ亜属子葉、10号竪穴骨塚c、a. 表側、b. 縫合面、14. ヤマブドウ種子、9号竪穴骨塚c、a. 背面、b. 腹面、15. ウルシ属核、9号竪穴骨塚c、16. ミズキ核、9号竪穴骨塚c、17. キイチゴ属小核、9号竪穴炉c、18. マメ科種子、8号竪穴炭化材周辺、19. マタタビ属種子、9号竪穴炉c、20. タデ属種子、9号竪穴炉c、21. タデ属種子、9号竪穴骨塚c、22. エゾニワトコ小核、9号竪穴炉c、23. ナデシコ科種子、9号竪穴骨塚c、24. アカザ属種子、9号竪穴骨塚c、25. カヤツリグサ科種子、9号竪穴骨塚c

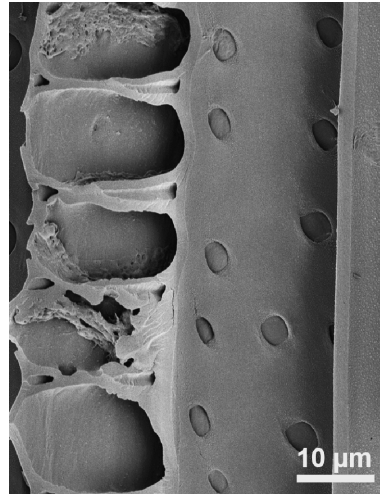


PL.56

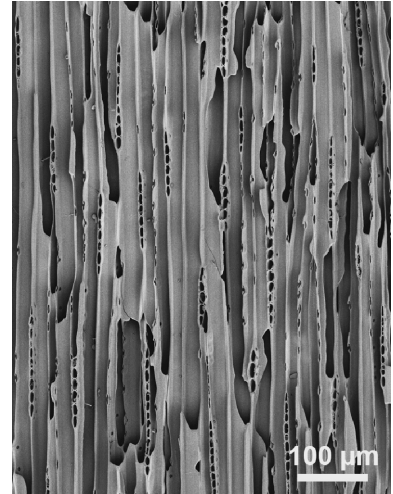
試料 129 トドマツ



木口面

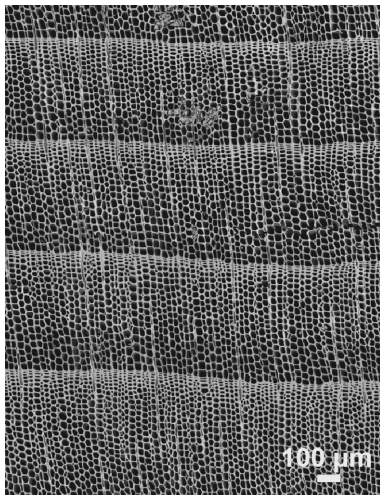


杣目面

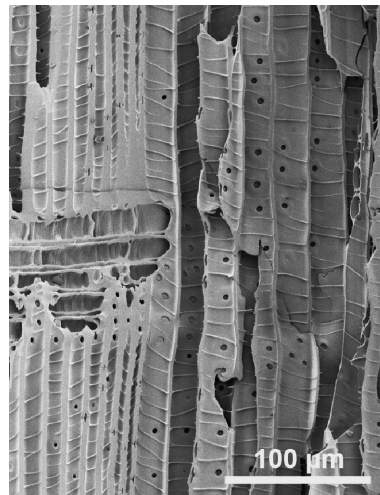


板目面

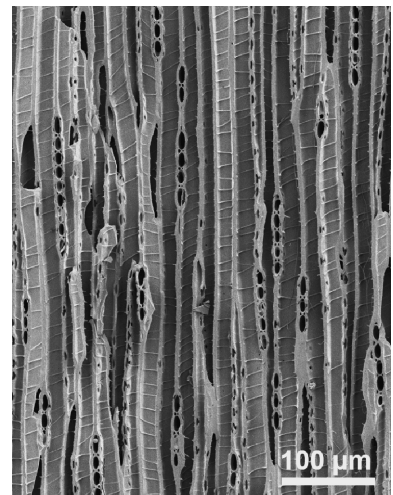
試料 36 イチイ



木口面

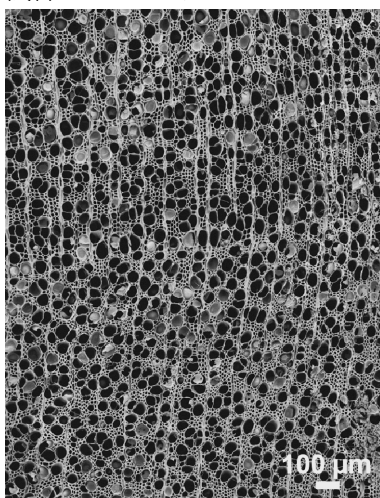


杣目面

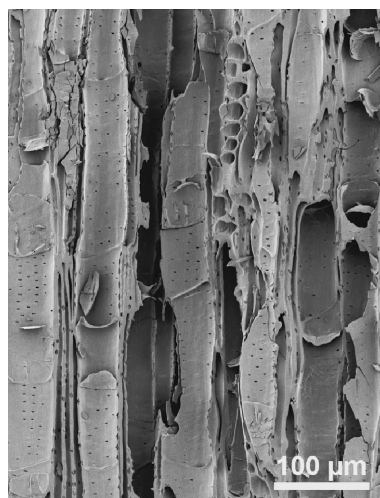


板目面

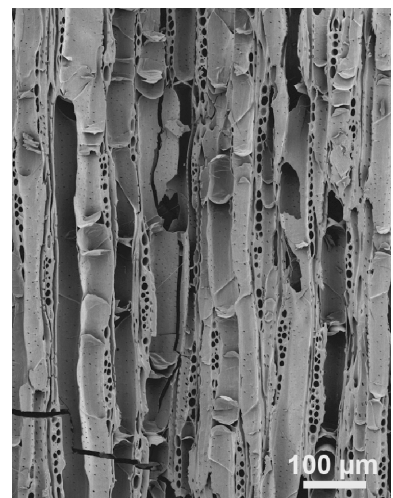
試料 82 ハシドイ



木口面



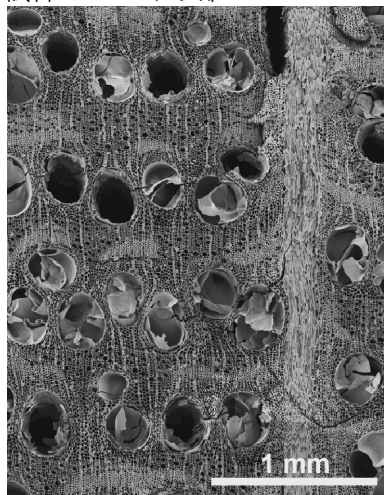
杣目面



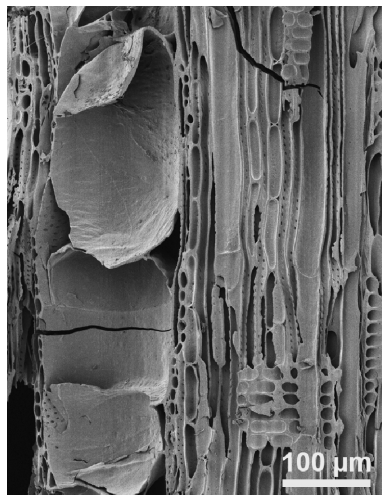
板目面



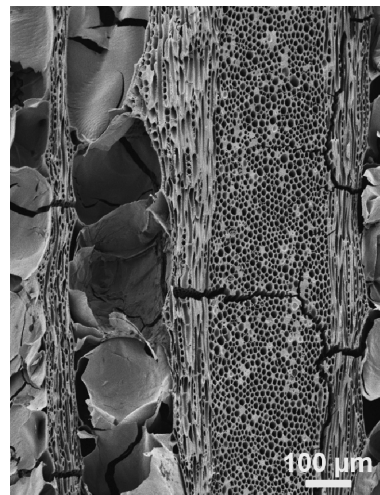
試料 17 コナラ節



木口面

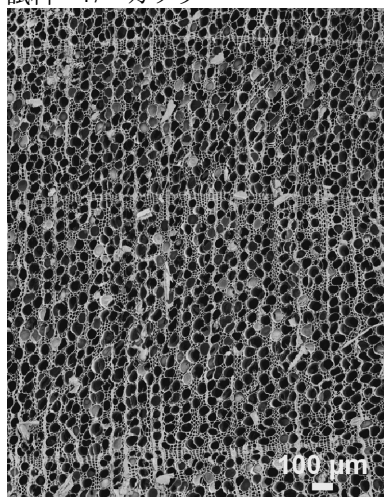


柁目面

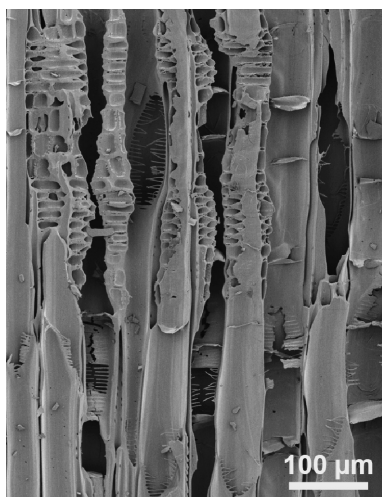


板目面

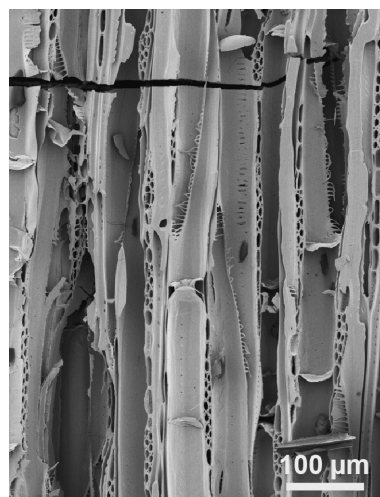
試料 47 カツラ



木口面

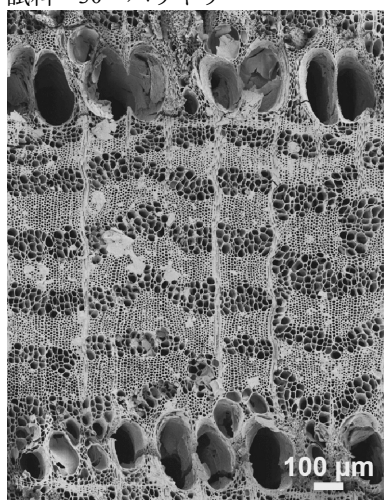


柁目面



板目面

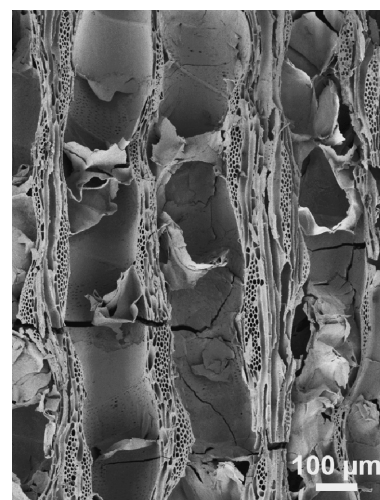
試料 30 ハリギリ



木口面



柁目面



板目面