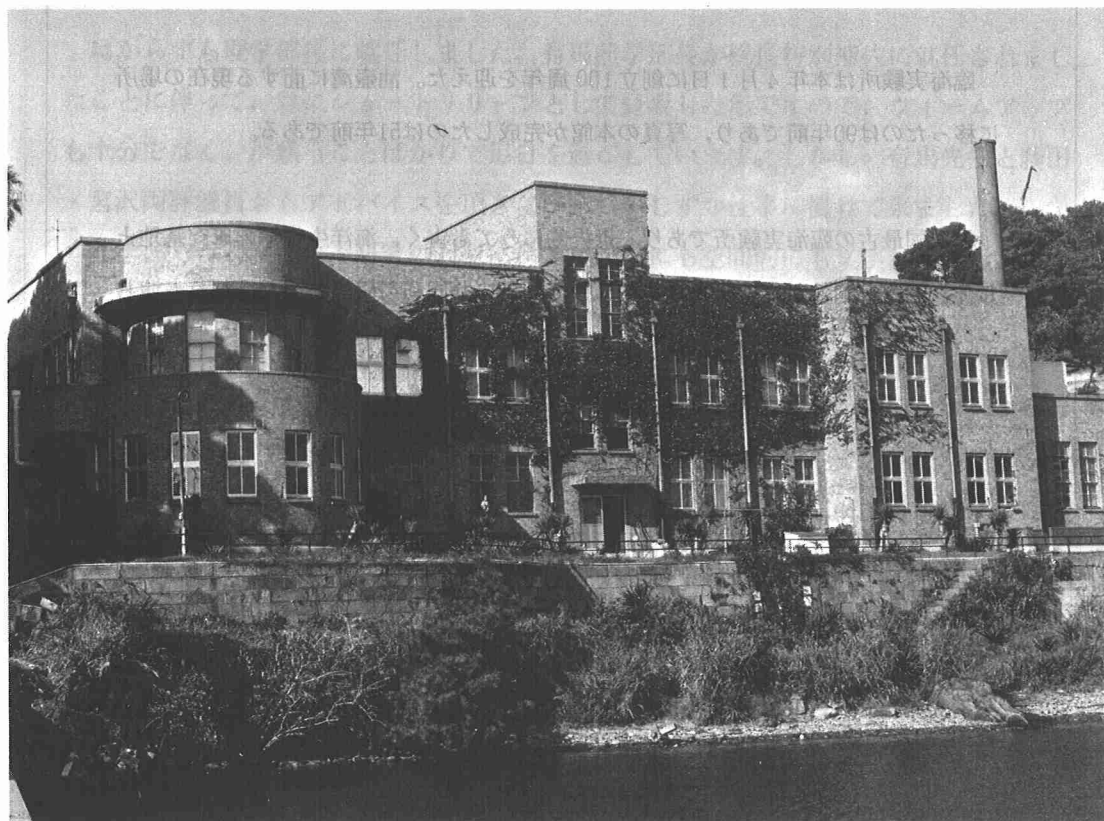


東京大学理学部

廣報



目次

表紙の説明	1
巻頭言	
学部長就任にあたって	朽津耕三… 2
臨海実験所創立200周年について	水野丈夫… 3
《学部消息》	5

表紙の説明

理学部附属臨海実験所本館（油壺湾側より写す）

臨海実験所は本年4月1日に創立100周年を迎えた。油壺湾に面する現在の場所に移ったのは90年前であり、写真の本館が完成したのは51年前である。

我が国最古の臨海実験所であり、世界的にみても古く、海洋生物学の研究基地として、国内、国外からの研究者が集まり、一種の共同利用研究所的な役割も演じている。

動物学教室 水野丈夫