

但馬地震鐵道被害調査報告

委員 那波光雄

大正十四年五月二十三日城崎地方

地震ニ因ル鐵道被害概況

鐵道線路ノ被害區域ハ豊岡竹野間ノ約十一哩ニシテ其ノ被害區域小サク又被害ノ程度モ輕微ニシテ線路ハ直チニ應急修理ヲ加ヘ豊岡城崎間ハ二十三日午後十時六二二列車ヨリ、城崎竹野間ハ同夜正子六一八列車ヨリ復舊シ開通運轉ヲ爲スヲ得タリ。

今主ナル被害ヲ舉グレバ左ノ如シ

土工 被害ノ甚シキハ城崎ヲ中心トシ前後一哩間ニシテ桃島附近ノ築堤ノ約二呎沈下セルモノヲ最大トシ他ニハ著シキモノナシ

隧道 本區間ニハ玄武洞城崎間ニ今津(一二三呎)城崎竹島間ニ日和山(二一七呎)桃島(一六九六呎)及蘆屋(六〇九九呎)ノ四隧道アリシモ今津隧道ノ東口及桃島隧道ノ西口坑門附近煉化石ノ覆工ヲ横斷シテ幅二吋ノ龜裂ヲ生セシノミニシテ、其他ニハ異狀ナシ。

橋梁 此ノ區間ニハ長大ナル橋梁ナク、其ノ被害ハ輕微ニシテ、袖石垣ニ多少ノ狂ヒヲ生ジタルノミナリ。

軌道 軌道ノ通りニ多少狂ヲ生ジ或ハ上下ニ波狀ヲ呈セル處アリシト、城崎ヲ東ニ距ル約一哩ノ處ニテ切取ノ土石少量墜

落シ軌條一本切斷セルトノ外、著シキ被害ナシ。
 建物 豊岡驛本屋ハ普通ノ日本作り木造ナリシガ線路ノ方ニ二五度傾斜シ、城崎驛ハ同種ノモノナリシガ倒潰セリ、尙其他ノ損害ハ別表ノ如シ。

通信線 主トシテ支柱ノ傾斜ニシテ其ノ損害輕微ナリシヲ以テ、同日中ニ通信ヲ復舊シ得タリ。

跨線橋 城崎、豊岡共ニ異狀ナシ。

列車 震災當時被害區域ニ在リシ列車ハ七〇二及五〇三ノ二列車ニシテ、七〇二列車ハ竹野驛ニ在リ五〇三列車ハ玄武洞城崎間運轉中地震ニ遭ヒ、前進スル能ハズシテ一時三十分豊岡ニ引返シ、何レモ列車及乗客ニハ何等ノ被害ナカリシ。

以上損害ノ復舊ニ要スル費額ハ多分二十萬圓ヲ出デザルベシ。

(十四年五月二十三日)神鐵管内震害應急並復

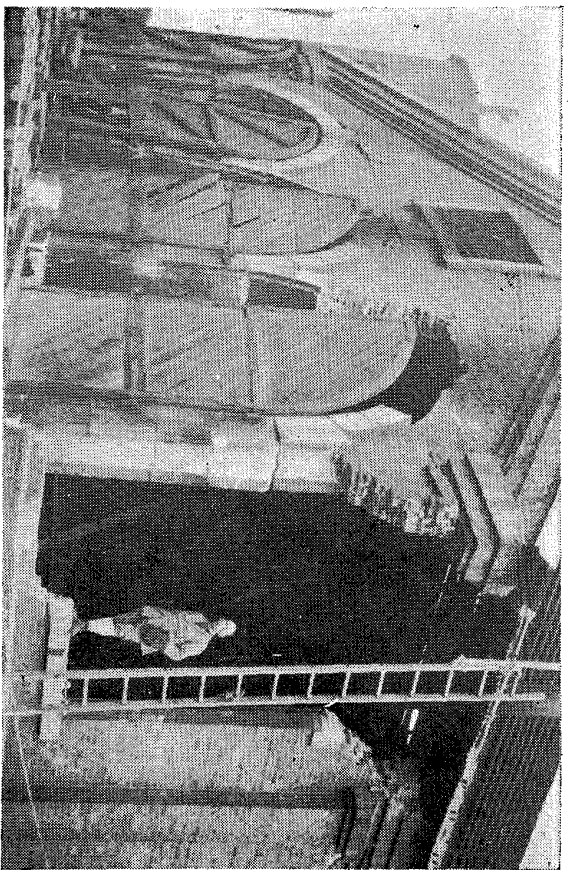
舊費概算

山陰線

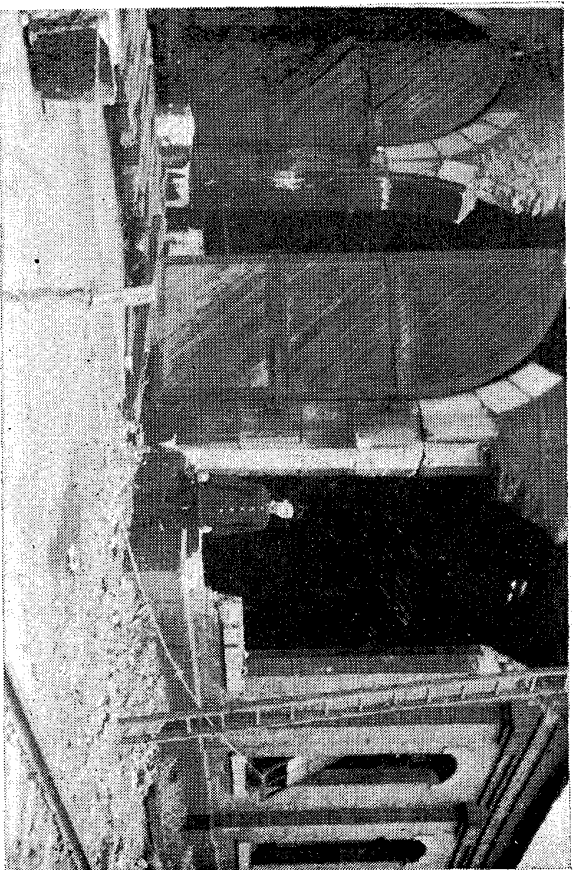
驛名	名稱	被害程度	數量	應急費	復舊費
豊岡	本屋	半壊	一〇一坪	四、五〇〇	三〇、〇〇〇
同	下り乗降場上家	壊	八五坪五		
同	石炭臺	損	一ヶ	二〇〇	一、〇〇〇
同	轉車臺	損	一ヶ		二、〇〇〇
同	貨物扱所	壊	四〇坪五	一、五〇〇	
同	機關車庫	煉瓦造大龜裂二八七坪七		三〇〇	二五、〇〇〇

豐岡	貯水槽	臺煉瓦造	龜裂破損	一ヶ	500	2,500
同	同附屬水管	繼手破損漏水	壞	500	300	500
同	機關庫詰所	半	壞	25坪五	300	1,500
同	同附屬浴場	同		一一坪		1,500
同	保線區詰所	同		二五坪	400	2,000
同	驛付屬物置	同		八坪七五	500	500
同	通信區助手及工	少	損	二〇坪	350	500
同	灰坑	龜裂破損		五〇	500	500
同	同構内諸建物	破損ヶ所修繕	約二八五坪		3,000	3,000
玄武洞	驛本屋	半	壞	一〇坪	400	2,000
同	同	全	壞	八〇坪五		2,000
同	下り乗降場上家	全	壞	四六坪六	3,000	10,000
同	集札口上家	半	壞			
同	官舎	全	燒	五〇坪二五	2,000	6,000
同	上り乗降場上家	向待合所共大破	三九坪五	500	3,000	3,000
同	踏切番所	全	壞	八坪〇	500	1,200
同	乙號合宿所	同		二八坪〇	1,000	3,000
同	轉轍双働器	破	損	二ヶ	500	3,000
同	同	破	損		500	3,000
豐岡	官舎	大破	二〇戸	二五坪	3,000	27,000
同	驛構内諸建物	破損ヶ所修繕	約八五	500	1,000	1,000
竹野	驛本屋	少	損	三八	300	1,000
同	乘降場擁壁	同		五〇〇呎		1,000
玄武洞	今津隧道	内部	龜裂			1,000
同	同	同				1,000
竹野	桃島	同				5,000
同	同	同				5,000
玄武洞	上山川橋梁	袖石垣龜裂弛緩				3,000

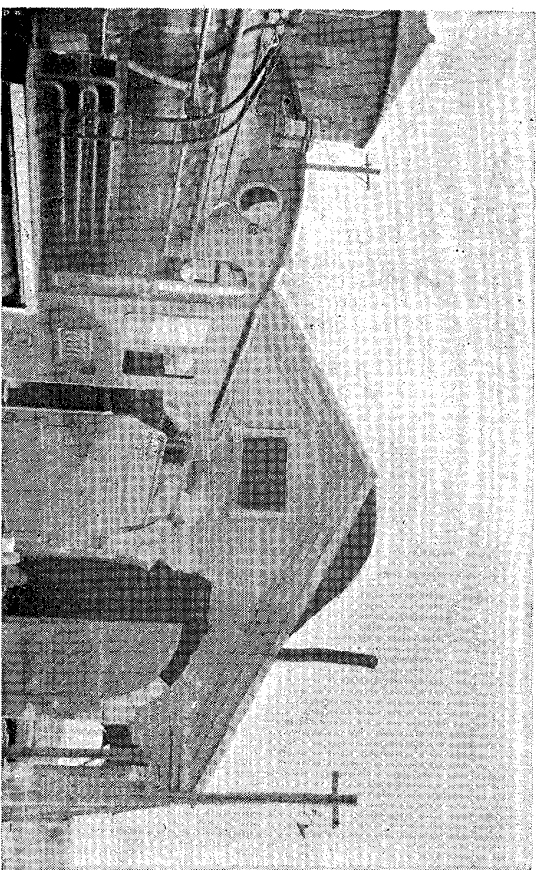
玄武洞	第壹籤磯川橋梁	袖石垣龜裂弛緩	1,000	1,000
同	第貳	同	500	500
同	第參	同	500	500
同	第四	同	500	500
竹野	宮代川橋梁	袖石垣及床石龜裂弛緩	500	500
同	第貳今津開渠	兩臺龜裂	500	500
同	第壹桃島開渠	袖石垣孕出シ	100	100
同	今津川橋梁	床板破損及袖石	800	800
同	今津川橋梁	床板破損及袖石	1,000	1,000
同	今津川橋梁	床板破損及袖石	2,000	2,000
同	今津川橋梁	床板破損及袖石	3,000	3,000
同	今津川橋梁	床板破損及袖石	4,000	4,000
同	今津川橋梁	床板破損及袖石	5,000	5,000
同	今津川橋梁	床板破損及袖石	6,000	6,000
同	今津川橋梁	床板破損及袖石	7,000	7,000
同	今津川橋梁	床板破損及袖石	8,000	8,000
同	今津川橋梁	床板破損及袖石	9,000	9,000
同	今津川橋梁	床板破損及袖石	10,000	10,000
同	今津川橋梁	床板破損及袖石	11,000	11,000
同	今津川橋梁	床板破損及袖石	12,000	12,000
同	今津川橋梁	床板破損及袖石	13,000	13,000
同	今津川橋梁	床板破損及袖石	14,000	14,000
同	今津川橋梁	床板破損及袖石	15,000	15,000
同	今津川橋梁	床板破損及袖石	16,000	16,000
同	今津川橋梁	床板破損及袖石	17,000	17,000
同	今津川橋梁	床板破損及袖石	18,000	18,000
同	今津川橋梁	床板破損及袖石	19,000	19,000
同	今津川橋梁	床板破損及袖石	20,000	20,000
同	今津川橋梁	床板破損及袖石	21,000	21,000
同	今津川橋梁	床板破損及袖石	22,000	22,000
同	今津川橋梁	床板破損及袖石	23,000	23,000
同	今津川橋梁	床板破損及袖石	24,000	24,000
同	今津川橋梁	床板破損及袖石	25,000	25,000
同	今津川橋梁	床板破損及袖石	26,000	26,000
同	今津川橋梁	床板破損及袖石	27,000	27,000
同	今津川橋梁	床板破損及袖石	28,000	28,000
同	今津川橋梁	床板破損及袖石	29,000	29,000
同	今津川橋梁	床板破損及袖石	30,000	30,000
同	今津川橋梁	床板破損及袖石	31,000	31,000
同	今津川橋梁	床板破損及袖石	32,000	32,000
同	今津川橋梁	床板破損及袖石	33,000	33,000
同	今津川橋梁	床板破損及袖石	34,000	34,000
同	今津川橋梁	床板破損及袖石	35,000	35,000
同	今津川橋梁	床板破損及袖石	36,000	36,000
同	今津川橋梁	床板破損及袖石	37,000	37,000
同	今津川橋梁	床板破損及袖石	38,000	38,000
同	今津川橋梁	床板破損及袖石	39,000	39,000
同	今津川橋梁	床板破損及袖石	40,000	40,000
同	今津川橋梁	床板破損及袖石	41,000	41,000
同	今津川橋梁	床板破損及袖石	42,000	42,000
同	今津川橋梁	床板破損及袖石	43,000	43,000
同	今津川橋梁	床板破損及袖石	44,000	44,000
同	今津川橋梁	床板破損及袖石	45,000	45,000
同	今津川橋梁	床板破損及袖石	46,000	46,000
同	今津川橋梁	床板破損及袖石	47,000	47,000
同	今津川橋梁	床板破損及袖石	48,000	48,000
同	今津川橋梁	床板破損及袖石	49,000	49,000
同	今津川橋梁	床板破損及袖石	50,000	50,000



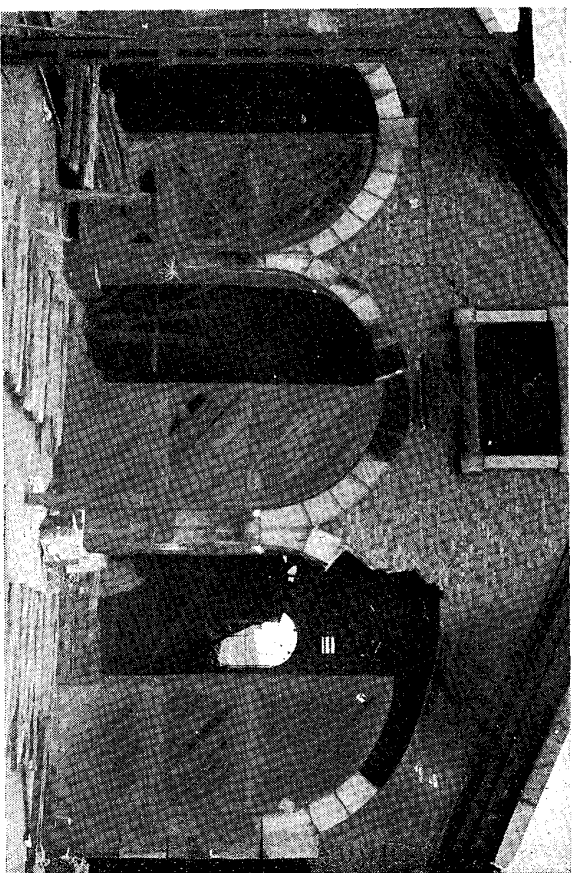
豐岡停車場構内機關車庫 一



豐岡停車場構内機關車庫 二



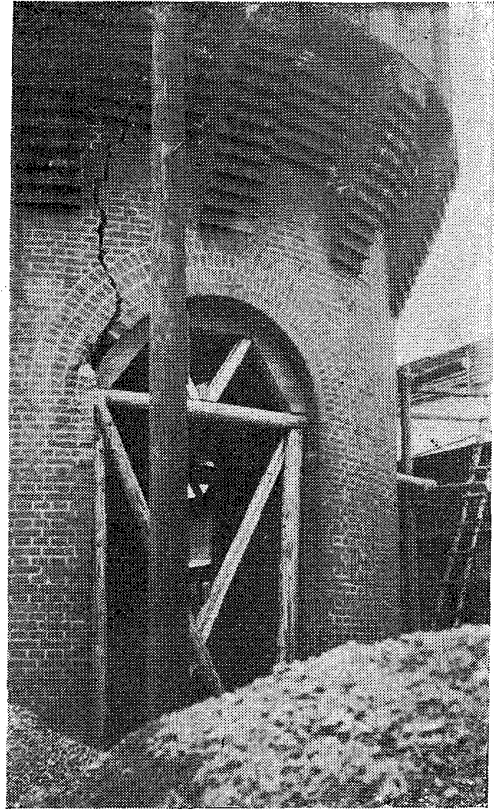
豐岡停車場構内機關車庫 三



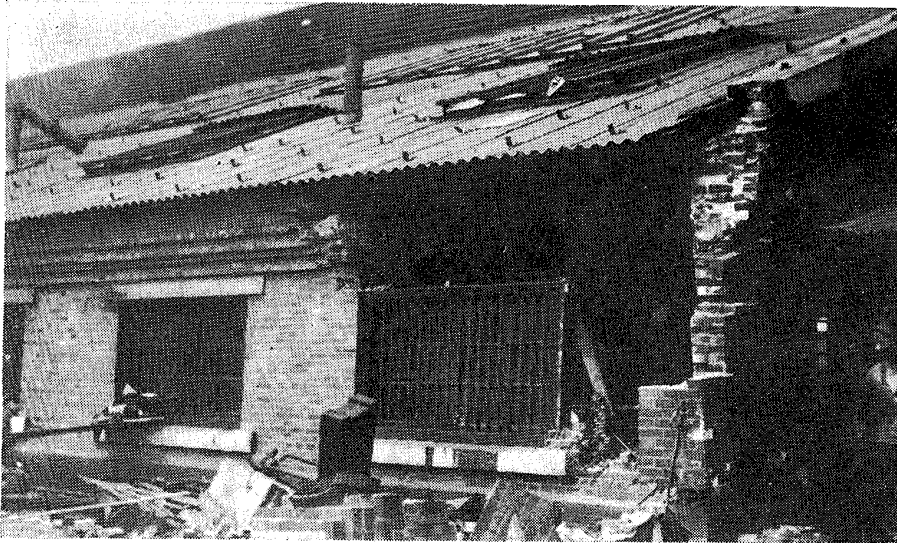
豐岡停車場構内機關車庫 四



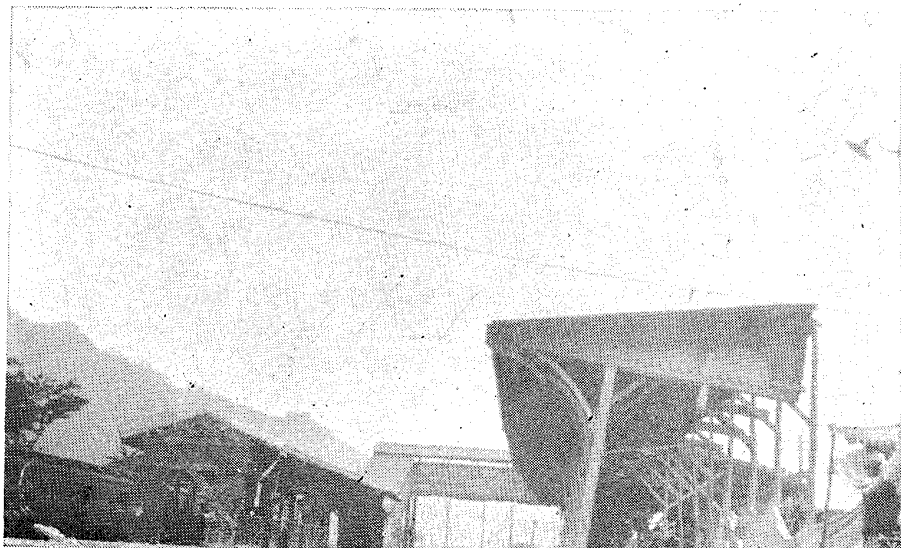
豊岡停車場構内機関車庫 五



豊岡停車場構内貯水槽



豊岡機関庫附属職場ノ裏面ノ角ヲ
豊岡ヨリ城ノ崎方ニ向ヒ撮影シタ
ルモノ
窓楣及職場煉瓦石壁ノ角ガ缺潰セル状態



城ノ崎驛下リ乗降場ヲ京都方ニ向
ヒ撮影ス