

煉瓦造ノ被害(震災)

(横濱市ニ於ケル同上主要建物ノ全棟數160棟)

| 震 災 (棟數及%) | | |
|------------|-------|----------|
| 全潰又ハ大破損 | 半 潰 | 被害皆無又ハ僅少 |
| 98 | 27 | 35 |
| 61.3% | 16.9% | 21.9% |

内 訳

(甲)煉瓦造(外壁煉瓦造ニシテ床及屋根木造ナルモノ)

| 階 數 | 被 害 別 | 震 災 (棟 數) | | | 總 計 |
|-----|-------|-----------|-----|----------|-----|
| | | 全潰又ハ大破損 | 半 潰 | 被害皆無又ハ僅少 | |
| 1 | | 57 | 7 | 3 | |
| 2 | | 36 | 16 | 17 | |
| 3 | | 3 | 3 | 10 | |
| 4 | | 1 | | | |
| 計 | | 97 | 26 | 30 | |

(乙)煉瓦造(外壁煉瓦造ニシテ床又ハ屋根鐵筋「コンクリート」構造ナルモノ)

| 階 數 | 被 害 別 | 震 災 (棟 數) | | | 總 計 |
|-----|-------|-----------|-----|----------|-----|
| | | 全潰又ハ大破損 | 半 潰 | 被害皆無又ハ僅少 | |
| 1 | | | | | |
| 2 | | 1 | 1 | 2 | |
| 3 | | | | 3 | |
| 4 | | | | | |
| 計 | | 1 | 1 | 5 | 7 |

第百號丙下 横濱市ニ於ケル被害建築物調査報告

三七九

横濱市ニ於ケル被害建築物調査報告

囑託員 田中大作

目 次

一、煉瓦造ノ被害

- 二、鐵造及鐵骨造ノ被害
- 三、鐵筋「コンクリート」造ノ被害
- 四、火災被害ノ概況
- 五、被害建築物調査所感

煉瓦造ノ被害(火災)

(横濱市ニ於ケル同上主要建物ノ全棟數160棟)

| 火 災 (棟數及%) | | |
|------------|------|----------|
| 全 燒 | 半 燒 | 被害皆無又ハ僅少 |
| 110 | 5 | 45 |
| 68.8% | 3.1% | 28.0% |

内 詳

(甲)煉瓦造(外壁煉瓦造ニシテ床及屋根木造ナルモノ)

| 被害別 階 數 | 火 災 (棟 數) | | | |
|------------|-----------|-----|--------------|-----|
| | 全 燒 | 半 燒 | 被害皆無 又ハ僅少 | 總 計 |
| 1 | 37 | | 30 | |
| 2 | 58 | 1 | 10 | |
| 3 | 10 | 3 | 3 | |
| 4 | 1 | | | |
| 計 | 106 | 4 | 43 | 153 |

(乙)煉瓦造(外壁煉瓦造ニシテ床又ハ屋根
鐵筋「コンクリート」構造ナルモノ)

| 被害別 階 數 | 火 災 (棟 數) | | | |
|------------|-----------|-----|--------------|-----|
| | 全 燒 | 半 燒 | 被害皆無 又ハ僅少 | 總 計 |
| 1 | | | | |
| 2 | 3 | | 1 | |
| 3 | 1 | 1 | 1 | |
| 4 | | | | |
| 計 | 4 | 1 | 2 | 7 |

| 煉 瓦 造 (印ナキハ甲種、○印ハ乙種) | 構 造、 面 積、 棟 數 | 位 置 | 名 稱 用 途 | 被 害 ノ 概 況 |
|------------------------------|---------------------|---------|-----------------------|------------------------------|
| 煉瓦造二階建(床及小屋木造) 建坪百坪 | 一 棟 | 裏高島町二ノ六 | 横濱電線株式会社、鍍金工場 | 基礎沈下約一尺外壁全部倒潰、木部全燒 |
| 同 二階建(床及小屋木造) 建坪四十二坪 | 一 棟 | 同 | 變電所 | 全潰、全燒 |
| 同 平家建(小屋組鐵造) 建坪各百二十坪 | 二 棟 | 裏高島町二ノ四 | 同 塗料工場 | 外壁全部倒潰(大破損) 火災ノ爲小屋鐵骨墜落全燒 |
| 同 平家建(兩妻一部二階建、小屋鐵造) 建坪四百坪 | 一 棟 | 同 | 同 編組工場 | 外壁大部分倒潰(大破損) 火災ノ爲小屋鐵骨墜落全燒 |
| 同 平家建(小屋木造) 建坪四十二坪 | 一 棟 | 西平沼町一 | 横濱瓦斯會社硫酸アムモニア製 造工場 | 全潰、全燒 |

第百號丙下 横濱市ニ於ケル被害建築物調査報告

| | | | | | | | |
|---|---|---|---|------------|-------------------|---|-----------------------------|
| 同 | 平家建(小屋木造) 建坪九十七坪 | 一 | 棟 | 同 | 同 | 機械室 | 外壁倒潰(大破損) 木部全焼 |
| 同 | 平家建(小屋木造) 建坪六十坪 | 一 | 棟 | 西平沼町一四四 | 横濱電線株式會社「ボイラー」室 | 外壁大小龜裂無數(大破損) 木部全焼 | 地震被害僅少、火災ノ爲小屋組大部分墜落 木部全焼 |
| 同 | 二階建(小屋鐵骨、床ハ鐵梁ヲ有スル鐵筋「コンクリート」) 三 百 坪 | 一 | 棟 | 表高島町一一 | 横濱「アイボライト」製造所附屬倉庫 | 外壁全潰セル爲小屋組其ノ儘墜落火災被害無シ | |
| 同 | 平家建(小屋木造) 建坪四十坪 | 一 | 棟 | 青木町久町九一〇 | 三菱倉庫株式會社「バルブ」倉庫 | 外壁倒潰(大破損) 木部全焼 | |
| 同 | 平家建(小屋木造) 建坪六十坪 | 一 | 棟 | 青木町内海三、五一五 | 東「メリヤス」株式會社商品倉庫 | 外壁地上約二尺ノ箇所ヨリ全部倒潰、火災被害無シ | |
| 同 | 二階建(小屋木造) 建坪二十坪 | 一 | 棟 | 井土ヶ谷町一五三 | 東「メリヤス」株式會社製品工場 | 外壁全部倒潰(大破損) 火災被害無シ | |
| 同 | 平家建(小屋木造) 建坪四百八十六坪 | 一 | 棟 | 井土ヶ谷町一五三 | 横濱製鋼株式會社第二燒入工場 | 外壁倒潰(大破損) 全 燒 | |
| 同 | 平家建(小屋木造) 建坪七百三十坪 | 一 | 棟 | 神奈川町一、四〇八 | 第二汽罐室 | 全潰、全燒 | |
| 同 | 平家建(小屋木造) 建坪四十坪 | 一 | 棟 | 同 | 線倉庫 | 全潰、全燒 | |
| 同 | 平家建(小屋木造) 建坪九十六坪 | 一 | 棟 | 同 | 第一汽罐室 | 全潰、全燒 | |
| 同 | 平家建(小屋木造) 建坪三十五坪 | 一 | 棟 | 同 | 原料倉庫 | 全潰、全燒 | |
| 同 | 煉瓦造西側一部二階東側一部平屋建(木造小屋) 建坪階上三十二坪階下百九十八坪 | 一 | 棟 | 同 | 株式會社横濱清田商店倉庫 | 外壁崩壞セル爲小屋組墜落、火災被害無シ(大破損) | |
| 同 | 平家建(小屋木造) 建坪九十八坪 | 一 | 棟 | 神奈川町字新町一九〇 | 横濱興信銀行神奈川支店 | 壁ノ隅々ニ小龜裂アルノミ火災被害トシテハ窓出入口小數ニシテ防火戸アリタル爲内部被害無シ | |
| 同 | 平家建(小屋木造) 建坪二十坪 | 一 | 棟 | 青木元町二三三 | 大正「ガレジ」神奈川支店 | 外壁大小龜裂十數ヶ所(半潰) 全 燒 | |
| 同 | 二階建(小屋木造) 建坪十八坪 | 一 | 棟 | 高島町一〇ノ二四 | 東京電燈會社出張所倉庫 | 外壁過半崩壞(全潰) 木部全燒 | |
| 同 | 平家建(小屋木造) 建坪二十六坪 | 一 | 棟 | 神奈川七軒町三五七六 | 浦賀船渠株式會社横濱工場 | 外壁崩壞(半潰) 木部全燒 | |
| 同 | 平家建(小屋木造) 建坪百九十二坪 | 一 | 棟 | 大野町二 | | | |

第百號丙下 橫濱市ニ於ケル被害建築物調査報告

| | | | | | | |
|---------------------------------|---------------------------------|---|-----------|--------------|------------------------|-------------------------------------|
| 同 | 平家建 (小屋木造) 建坪各四百坪 | 二 | 棟 | 表高島町乙二二 | 三菱倉庫E及G倉庫 | 右全潰、全燒 |
| 煉瓦造平家建 (小屋鐵造屋根生子板葺) 建坪四十一坪五合 | 一 | 棟 | 入船町一及長住町三 | 橫濱船渠株式會社鑄物工場 | 外壁大龜裂崩壞(全潰) 木部全燒 | |
| 同 | 二階建 (小屋木造屋根生子板葺) 建坪百八十六坪 | 一 | 棟 | 同 | 倉庫 | 大破損 火災被害無シ |
| 同 | 平家建 (小屋鐵骨屋根生子板葺) 建坪百〇九坪 | 一 | 棟 | 同 | 第一號及第二號「ポンプ」所 | 西部へ約一尺沈下外壁及間仕切壁ノ一部其 ノ他大龜裂燒ケズ |
| 同 | 平家建 (小屋鐵骨屋根生子板葺) 建坪七十四坪 | 一 | 棟 | 同 | 第三號「ポンプ」所 | 震害無シ木部全燒 |
| 同 | 平家建 (小屋鐵骨屋根「スレート」葺) 建坪二百四十四坪 | 一 | 棟 | 同 | 鍊鐵工場 | 五六寸沈下煉瓦壁床上三尺廻リ箇所全部水 平ニ大龜裂(大破損)全燒 |
| 同 | 二階建 (小屋木造屋根瓦葺) 建坪二十四坪 | 一 | 棟 | 守屋町三ノ三四四二 | 橫濱化學工業株式會社倉庫 | 全潰、火災被害無シ |
| 同 | 平家建 (小屋木造屋根瓦葺) 建坪百八十三坪 | 一 | 棟 | 同 | 大日本人造肥料株式會社子安工 場爐上家 | 全潰、全燒 |
| 同 | 平家建 (小屋木造屋根「スレート」葺) 建坪二十八坪 | 一 | 棟 | 守屋町二ノ三四一四 | 東京搾油株式會社橫濱工場汽罐 室 | 全潰、火災被害無シ |
| 同 | 平家建 (小屋木造屋根「スレート」葺) 建坪百七十坪 | 一 | 棟 | 同 | 壓搾工場 | 破損、火災被害無シ |
| 同 | 平家建 (小屋木造屋根「スレート」葺) 建坪七十二坪 | 一 | 棟 | 同 | 油槽室 | 全潰、火災被害無シ |
| 同 | 平家建 (小屋木造屋根生子板葺) 建坪三百八十四坪 | 一 | 棟 | 同 | 原料倉庫 | 全潰、火災被害無シ |
| 同 | 平家建 (小屋木造屋根石綿盤葺) 建坪五十六坪 | 一 | 棟 | 新浦島町一ノ一 | 大日本人造肥料株式會社配電所 | 破損、木部全燒 |
| 同 | 二階建 | 一 | 棟 | 羽衣町二丁目 | 太田倉庫 | 震災火災共ニ被害僅少 |
| 同 | 平家建 (小屋木造鋸屋根) 建坪千二百坪 | 一 | 棟 | 南太田町八九二 | 股部商店橫濱紡績工場 | 全潰、火災被害無シ |
| 同 | 三階建 (小屋組、床、木造) 建坪八百六十八坪 | 一 | 棟 | 新港町 | 稅關倉庫 | 妻及ビ中央部半潰、一部燒失 |
| 同 | 三階建 (小屋組、床、木造) 建坪八百六十八坪 | 一 | 棟 | 同 | 同 | 震害僅少、火災被害無シ |

| | | | | | | |
|---|---------------------------------|---|---|-------------|----------------|-------------------------------------|
| 同 | 二階建 (小屋木造、床鐵梁使用 建坪各四十四坪) | 二 | 棟 | 同 | 三井物産倉庫 | 震害僅少、木部全燒 |
| 同 | 平家建 (小屋鐵骨) 建坪二百二十九坪 | 一 | 棟 | 同 | 税關發電所 | 震害僅少、火災被害無シ |
| 同 | 平家建 (營業室ノ部分天井高二十尺) 建坪百十二坪 | 一 | 棟 | 壽町二ノ八八 | 左右田銀行壽町支店 | 腰積地上約三尺ノ部分ニ前面及左側面一帯 ニ亘ル龜裂アリ半潰、全燒 |
| 同 | 二階建 | 一 | 棟 | 北方町一二三 | 「キリンビール」株式會社 | 全潰、全燒 |
| 同 | 二階建 | 一 | 棟 | 同 | 同 | 半潰、全燒 |
| 同 | 平家建 | 二 | 棟 | 同 | 同 | 全潰、全燒 |
| 同 | 平家建 | 一 | 棟 | 同 | 同 | 全潰、全燒 |
| 同 | 二階建 (小屋及床木造) 建坪百二十六坪 | 一 | 棟 | 磯子町字禪馬 | 禪馬鐵工場作業室 | 大破損、火災被害無シ |
| 同 | 三階建 (小屋木造床梁鐵造屋根「スレート」葺) 一棟 | 一 | 棟 | 新港町 | 税關監視部 | 震害ナシ全燒 |
| 同 | 二階建 (小屋木造屋根「スレート」葺) 一棟 | 一 | 棟 | 同 | 同 | 全潰、全燒 |
| 同 | 二階建 | 一 | 棟 | 伊勢佐木町一ノ一 | 平沼銀行支店 | 全潰、全燒 |
| 同 | 二階建 (小屋木造屋根「スレート」葺) 建坪百五十五坪 | 一 | 棟 | 花咲町十丁目 | 專賣局横濱出張所事務所 | 半潰、全燒 |
| 同 | 平家建 (小屋木造屋根瓦葺) 建坪百十四坪 | 一 | 棟 | 同 | 同 | 全潰、全燒 |
| 同 | 二階建 (小屋木造屋根瓦葺) 建坪百十三坪 | 一 | 棟 | 同 | 同 | 半潰、全燒 |
| 同 | 二階建 (小屋木造屋根瓦葺) 建坪八坪一棟 | 一 | 棟 | 西戸部町西前一、〇二八 | 北島伴藏倉庫 | 北西へ約五寸沈下同隅一ヶ所龜裂、火災被害ナシ(震害僅少) |
| 同 | 平家建 (小屋木造屋根「スレート」葺) 建坪四百八十八坪 | 一 | 棟 | 久保町字殿田一、三二〇 | 横濱帆布株式會社 布工場 | 全潰、火災被害ナシ |
| 同 | 平家建 (小屋木造屋根瓦葺) 建坪六十坪 | 一 | 棟 | 久保町一、一一六 | 諸星「インク」製造工場事務所 | 全潰、火災被害ナシ |

第百號丙下 横濱市ニ於ケル被害建築物調査報告

| | | | | | |
|---|------------------------------|---|----------|-----------------|--------------------|
| 同 | 平家建 (小屋木造屋根「トタン」葺) 建坪六十五坪 | 棟 | 同 | 同業場 | 全潰、火災被害ナシ |
| 同 | 平家造 (小屋木造屋根「トタン」葺) 建坪二十一坪 | 棟 | 久保町一、一一六 | 諸星「インク」製造工場作業場 | 全潰、火災被害ナシ |
| 同 | 二階建 (小屋木造屋根瓦葺) 建坪三十坪 | 棟 | 同 | 同原料倉庫 | 全潰、火災被害ナシ |
| 同 | 平家建 (小屋木造屋根瓦葺) 建坪八坪 | 棟 | 同 | 同油倉庫 | 全潰、火災被害ナシ |
| 同 | 二階建 (小屋木造屋根瓦葺) 建坪九坪 | 棟 | 宮崎町 | 溢澤義一倉庫 | 東北面ニ稍沈下、震火災被害ナシ |
| 同 | 二階建 (小屋木造屋根瓦葺) 建坪五十四坪 | 棟 | 花咲町七丁目 | 若尾幾造住宅 | 大破損、全焼 |
| 同 | 平家建 | 棟 | 花咲町 | 瓦斯局構内機械室 | 半潰、全焼 |
| 同 | 平家建 | 棟 | 尾上五丁目 | 指路教會 | 全潰、全焼 |
| 同 | 二階建 | 棟 | 同 | 吉住英三住宅兼事務所 | 全潰、全焼 |
| 同 | 二階建 | 棟 | 同 | 大谷喜兵衛住宅 | 全潰、全焼 |
| 同 | 二階建 | 棟 | 同 | 同住宅附屬倉庫 | 半潰、全焼 |
| 同 | 二階建 (鐵筋「コンクリート」床、鐵梁屋根木造) | 棟 | 同 | 渡邊銀行營業所 | 基礎沈下壁ノ一部龜裂(被害僅少)全焼 |
| 同 | 二階建 (階下煉瓦造階上木造) | 棟 | 常盤町四丁目 | 不動銀行横濱支店 | 階下煉瓦造震害ナシ階上階下木部全焼 |
| 同 | 平家建 | 棟 | 常盤町二丁目 | 東京電燈株式會社變電所 | 全潰、全焼 |
| 同 | 三階建 (一部地下室) | 棟 | 港町一丁目 | 横濱市役所 | 震害僅少、全焼 |
| 同 | 二階建 (小屋木造) | 棟 | 山下町二五三 | 「エマール」商會事務所及倉庫 | 半潰、全焼 |
| 同 | 二階建 | 棟 | 山下町一一七 | 「シヤパン」製氷株式會社製氷所 | 全潰、全焼 |

第百號丙下 横濱市ニ於ケル被害建築物調査報告

| | | | | | |
|------|----------------------------|---|--------|------------------------------|-----------|
| 同 | 二階建 | 棟 | 同 | 同度量衡検査所 | 半潰、全焼 |
| 同 | 二階建 | 棟 | 同 | 同警察部 | 震災被害僅少、全焼 |
| 同 | 三階建 | 棟 | 本町一ノ一 | 神奈川縣廣平館 | 震災被害僅少、全焼 |
| 同 | 二階建(床、及屋根鐵筋コンクリート) | 棟 | 住吉町二丁目 | 龜井商店 | 半潰、全焼 |
| 同(ト) | 三階建(一、二階床、木造屋根、鐵筋「コンクリート」) | 棟 | 山下町一七七 | 三井物産株式會社倉庫 | 震、火災被害ナシ |
| 同 | 二階建 | 棟 | 本町一丁目 | 本町郵便局 | 全潰、全焼 |
| 同 | 二階建 | 棟 | 山下町英一 | 電話交換局 | 全潰、全焼 |
| 同 | 三階建(地下室附) | 棟 | 山下町一七七 | 「チャーター」銀行 | 全潰、全焼 |
| 同 | 四階建(床、鐵梁使用) | 棟 | 山下町七四 | 「インタナショナル、バンキング コオポレーション」 | 全潰、全焼 |
| 同 | 二階建(地下室附) | 棟 | 山下町五四 | 「イリス」商會 | 半潰、全焼 |
| 同 | 二階建 | 棟 | 同 | 同倉庫 | 半潰、全焼 |
| 同 | 二階建 | 棟 | 同 | 同倉庫 | 半潰、全焼 |
| 同 | 二階建 | 棟 | 山下町九三 | 「サミエール」商會事務所 | 半潰、全焼 |
| 同 | 二階建 | 棟 | 山下町六二 | 「ビホーム」保險會社事務所 | 半潰、全焼 |
| 同 | 三階建 | 棟 | 山下町九 | 「オリエンタルホテル」 | 全潰、全焼 |
| 同 | 二階建 | 棟 | 山下町一七 | 「グランドホテル」 | 全潰、全焼 |
| 同 | 平家建 | 棟 | 山下町八八 | 農商務省植物検査所倉庫 | 半潰、火災被害僅少 |

第百號丙下 横濱市ニ於ケル被害建築物調査報告

三八六

| | | | | | | |
|---|--------------------------------|---|---|-------------|--------------|------------------------------|
| 同 | 二階建 | 二 | 棟 | 同 | 神奈川縣廳倉庫 | 被害僅少、全燒 |
| 同 | 二階建 | 一 | 棟 | 海岸通 | 税關本廳舎 | 全潰、全燒 |
| 同 | 二階建 | 一 | 棟 | 海岸通 | 神奈川縣港務部 | 半潰、全燒 |
| 同 | 二階建(地下室付) | 一 | 棟 | 本町一ノ五 | 横濱開港記念會館 | 震害殆ドナシ 地下室、塔ヲ除ク他ハ燒失(半燒) |
| 同 | 三階建(床、屋根鐵筋「コンクリート」最下階ノ壁厚三枚煉瓦積) | 一 | 棟 | 本町一ノ一四 | 江商株式會社倉庫 | 震害殆ドナシ三階ノミハ防火戸ヲ設ケザリシタメ燒失(半燒) |
| 同 | 二階建(床、屋根木造) | 一 | 棟 | 本町二丁目 | 三井銀行營業部 | 東部壁體一部墜落(半潰)全燒 |
| 同 | 二階建(小屋、床、木造) 建坪十八坪 | 一 | 棟 | 南仲通一ノ八 | 小野哲郎倉庫 | 震害殆ドナシ全燒 |
| 同 | 二階建(小屋、床、木造) 建坪三十五坪 | 一 | 棟 | 同 | 同 倉庫 | 震火災被害殆ドナシ |
| 同 | 二階建(小屋、床、木造) 建坪十五坪 | 一 | 棟 | 同 | 同 倉庫 | 同 |
| 同 | 三階建(床、小屋、木造) 建坪七坪 | 一 | 棟 | 辨天通一ノ二三 | 第三銀行附屬倉庫 | 同 |
| 同 | 三階建(床、内、獨立柱、鐵筋「コンクリート」) | 一 | 棟 | 太田町二ノ二三 | 日米生絲株式會社附屬倉庫 | 震害殆ドナシ全燒 |
| 同 | 三階建(小屋、床、木造) | 二 | 棟 | 南仲通三ノ五六及ビ五七 | 横濱取引所倉庫 | 東南面及西北面壁體大龜裂及ビ一部墜落(大破損)全燒 |
| 同 | 平家建 | 一 | 棟 | 同 | 同本館 | 半潰、全燒 |
| 同 | 三階建(小屋、床、木造) | 一 | 棟 | 本町三丁目 | 住友銀行横濱支店倉庫 | 震害殆ドナシ全燒 |
| 同 | 二階建 | 一 | 棟 | 本町六丁目 | 銀行集會所 | 全燒、全潰 |
| 同 | 二階建 | 一 | 棟 | 辨天通六ノ一〇六 | 丸通運送店倉庫 | 基礎沈下、壁體大龜裂及ビ一部崩壞(大破損)全燒 |
| 同 | 二階建 | 一 | 棟 | 北仲通六丁目 | 航路標識管理所倉庫 | 全潰、全燒 |

| | | | | | | |
|---|------------------------------|---|---|--------|---------------|------------------|
| 同 | 三階建 | 一 | 棟 | 同 | 同燈臺 | 基礎沈下建物傾斜(半潰)半燒 |
| 同 | 二階建 | 三 | 棟 | 本町六丁目 | 太平運輸株式會社倉庫 | 全潰、全燒 |
| 同 | 二階建(屋根、小屋組、木造、床、鐵筋「コンクリート」造) | 一 | 棟 | 北仲通六丁目 | 橫濱絹布倉庫株式會社事務室 | 外壁大龜裂一部墜落(大破損)全燒 |
| 同 | 二階建 | 一 | 棟 | 本町五丁目 | 第一銀行 | 壁體龜裂及ビ崩壞(大破損)全燒 |
| 同 | 二階建 | 一 | 棟 | 同 | 橫濱火災保險株式會社 | 震害僅少、全燒 |
| 同 | 二階建 | 一 | 棟 | 北仲通九丁目 | 橫濱地方裁判所 | 全潰、全燒 |
| 同 | 二階建 | 二 | 棟 | 本町四丁目 | 高田商會事務室及倉庫 | 同 |
| 同 | 三階建(地下室附) | 一 | 棟 | 北仲通五丁目 | 正金銀行本店 | 震害僅少地下室ヲ除キ全燒 |
| 同 | 二階建 | 一 | 棟 | 南仲通五丁目 | 正金銀行附屬倉庫 | 震害僅少、全燒 |
| 同 | 三階建(地下室附) | 一 | 棟 | 本町四丁目 | 橫濱生絲株式會社 | 半潰、全燒 |
| 同 | 三階建(小屋、床、木造) | 一 | 棟 | 本町四ノ五四 | 第百銀行倉庫 | 震火災被害殆ドナシ |
| 同 | 三階建 | 一 | 棟 | 同 | 同 倉庫 | 震害ナシ、半燒 |
| 同 | 二階建 | 一 | 棟 | 本町三ノ五〇 | 澁澤商店事務所 | 震害僅少、全燒 |
| 同 | 二階建(床、屋根、鐵筋「コンクリート」造) | 一 | 棟 | 同 | 同附屬倉庫 | 震害殆ドナシ、火災被害殆ドナシ |
| 同 | 二階建 | 一 | 棟 | 同 | 同 | 全潰、全燒 |
| 同 | 三階建 | 一 | 棟 | 同 | 同 | 全潰、全燒 |
| 同 | 二階建 | 一 | 棟 | 元濱町四丁目 | 岩上合名會社 | 全潰、全燒 |

| | | | | | | |
|---|--------------|---|---|------------|---------------|-----------|
| 同 | 二階建(小屋、床、木造) | 一 | 棟 | 海通三丁目 | 日本郵船株式會社橫濱支店 | 沈下五寸半潰、全燒 |
| 同 | 二階建 | 二 | 棟 | 同 | 同倉庫 | 全潰、全燒 |
| 同 | 平家建 | 二 | 棟 | 海岸通三丁目 | 日本郵船株式會社倉庫 | 全潰、全燒 |
| 同 | 二階建 | 一 | 棟 | 同 | 同倉庫 | 半潰、全燒 |
| 同 | 二階建 | 三 | 棟 | 辨天通三ノ四九 | 原合名會社附屬倉庫 | 全潰、全燒 |
| 同 | 平家建(小屋、木造) | 一 | 棟 | 新浦島町二丁目一ノ二 | 橫濱豆粕製造株式會社汽罐室 | 全潰、火災被害ナシ |
| 同 | 平家建 | 一 | 棟 | 千若町一ノ一 | 浪花倉庫株式會社汽罐室 | 全潰、全燒 |
| 同 | 平家建(小屋木造) | 五 | 棟 | 千若町一ノ二 | 橫濱倉庫株式會社附屬倉庫 | 全潰、火災被害ナシ |
| 同 | 平家建(小屋木造) | 一 | 棟 | 千若町一ノ二 | 京濱蒸棉所工場 | 全潰、火災被害ナシ |
| 同 | 平家建(小屋木造) | 二 | 棟 | 同 | 同倉庫 | 同 |
| 同 | 平家建(小屋木造) | 一 | 棟 | 千若町一ノ三 | 日清製油株式會社倉庫 | 半潰、火災被害ナシ |
| 同 | 平家建 | 一 | 棟 | 同 | 同汽罐室 | 半潰、火災被害ナシ |
| 同 | 平家建 | 一 | 棟 | 同 | 同倉庫 | 全潰、火災被害ナシ |
| 同 | 平家建 | 一 | 棟 | 同 | 同倉庫 | 同(以上) |

一一 鐵造及鐵骨造ノ被害

鐵造及鐵骨造ノ被害(火災)

(横濱市ニ於ケル同上主要建物ノ全棟數45棟)

| 火 災 (棟數及%) | | |
|------------|------|----------|
| 全 燒 | 半 燒 | 被害皆無又ハ僅少 |
| 17 | 4 | 24 |
| 38.2% | 8.9% | 53.3% |

内譯

(甲)鐵造

| 被 害 別 階 數 | 火 災 (棟數) | | | 總 計 |
|--------------|----------|-----|----------|-----|
| | 全 燒 | 半 燒 | 被害皆無又ハ僅少 | |
| 1 | 15 | 4 | 18 | |
| 2 | | | | |
| 3 | | | | |
| 4 | | | 2 | |
| 計 | 15 | 4 | 20 | |

(乙)鐵骨造(鐵骨煉瓦造又ハ鐵骨鐵筋「コンクリート」造)

| 被 害 別 階 數 | 火 災 (棟數) | | | 總 計 |
|--------------|----------|-----|----------|-----|
| | 全 燒 | 半 燒 | 被害皆無又ハ僅少 | |
| 1 | 1 | | | |
| 2 | 1 | | 2 | |
| 3 | | | 1 | |
| 4 | | | 1 | |
| 計 | 2 | | 4 | |

鐵造及鐵骨造ノ被害(震災)

(横濱市ニ於ケル同上主要建物ノ全棟數45棟)

| 震 災 (棟數及%) | | |
|------------|------|----------|
| 全潰又ハ大破損 | 半 潰 | 被害皆無又ハ僅少 |
| 5 | 18 | 22 |
| 11.1% | 4.0% | 48.9% |

内譯

(甲)鐵造

| 被 害 別 階 數 | 震 災 (棟數) | | | 總 計 |
|--------------|----------|-----|----------|-----|
| | 全潰又ハ大破損 | 半 潰 | 被害皆無又ハ僅少 | |
| 1 | 3 | 15 | 19 | |
| 2 | | | | |
| 3 | | | | |
| 4 | | 2 | | |
| 計 | 3 | 17 | 19 | |

(乙)鐵骨造(鐵骨煉瓦造又ハ鐵骨鐵筋「コンクリート」造)

| 被 害 別 階 數 | 震 災 (棟數) | | | 總 計 |
|--------------|----------|-----|----------|-----|
| | 全潰又ハ大破損 | 半 潰 | 被害皆無又ハ僅少 | |
| 1 | 1 | | | |
| 2 | 1 | | 2 | |
| 3 | | | 1 | |
| 4 | | 1 | | |
| 計 | 2 | 1 | 3 | |

| | | | | | |
|----------|----------|----|--------|----------------|-------------|
| 鐵造平家建 | 建坪二百十六坪 | 一棟 | 橋本町 | 鐵道省荷物場 | 震火災被害ナシ |
| 鐵骨煉瓦造三階建 | 建坪二十五坪 | 一棟 | 櫻木町七丁目 | 東京電燈株式會社櫻木町變電所 | 震害僅少、火災被害ナシ |
| 鐵造平家建 | 建坪六百八十四坪 | 一棟 | 新港町 | 稅關倉庫上家 | 全潰、全燒 |
| 同 平家建 | 建坪七百五十六坪 | 一棟 | 同 | 同 | 同 同 |
| 同 平家建 | 建坪九百坪 | 一棟 | 同 | 同 | 半潰、全燒 |
| 同 平家建 | 建坪八百三十八坪 | 一棟 | 同 | 同 | 同 同 |
| 同 平家建 | 建坪一〇八〇坪 | 一棟 | 同 | 同 | 同 同 |
| 同 平家建 | 建坪八百六十四坪 | 一棟 | 同 | 同 | 同 同 |
| 同 平家建 | 建坪三百六十坪 | 一棟 | 同 | 同 | 同 同 |
| 同 平家建 | 建坪七百二十坪 | 一潰 | 同 | 同 | 半潰、火災被害ナシ |
| 同 平家建 | 建坪九百坪 | 一棟 | 同 | 同 | 同 同 |
| 同 平家建 | 建坪八百六十四坪 | 一棟 | 同 | 同 | 同 同 |
| 同 平家建 | 建坪四百三十二坪 | 一棟 | 同 | 同 | 同 同 |

三 鐵筋混凝土造ノ被害

第百號丙下 橫濱市ニ於ケル被害建築物調査報告

鐵筋混凝土造ノ被害(火災)

(橫濱市ニ於ケル同上主要建物ノ全棟數89棟)

| 火 災 (棟數及%) | | |
|------------|-------|---------|
| 全 燒 | 半 被 | 被害皆無又僅少 |
| 56 | 9 | 24 |
| 62.9% | 10.1% | 26.9% |

内譯

(甲)鐵筋混凝土造

| 階 數 | 被 害 別 | 火 災 (棟數) | | | 總 計 |
|-----|-------|----------|-----|---------|-----|
| | | 全 燒 | 半 燒 | 被害皆無又僅少 | |
| 1 | | 7 | | 5 | |
| 2 | | 17 | 2 | 3 | |
| 3 | | 7 | 3 | 5 | |
| 4 | | 6 | 1 | | |
| 5 | | | | | |
| 6 | | | | | |
| 7 | | | | 1 | |
| 8 | | | | 1 | |
| 計 | | 37 | 6 | 15 | 58 |

(乙)鐵筋混凝土造(但シ屋根木造)

| 階 數 | 被 害 別 | 火 災 (棟數) | | | 總 計 |
|-----|-------|----------|-----|---------|-----|
| | | 全 燒 | 半 燒 | 被害皆無又僅少 | |
| 1 | | 12 | 1 | 4 | |
| 2 | | 7 | 1 | 4 | |
| 3 | | | 1 | | |
| 4 | | | | | |
| 5 | | | | 1 | |
| 6 | | | | | |
| 計 | | 19 | 3 | 9 | 31 |

鐵筋混凝土造ノ被害(震災)

(橫濱市ニ於ル同上主要建物ノ全棟數89棟)

| 震 災 (棟數及%) | | |
|------------|-------|---------|
| 全潰又ハ大破損 | 半 潰 | 被害皆無又僅少 |
| 27 | 14 | 48 |
| 30.3% | 15.7% | 53.9% |

内譯

(甲)鐵筋混凝土造

| 階 數 | 被 害 別 | 震 災 (棟數) | | | 總 計 |
|-----|-------|----------|-----|---------|-----|
| | | 全潰又ハ大破損 | 半 潰 | 被害皆無又僅少 | |
| 1 | | 7 | 2 | 3 | |
| 2 | | 8 | 1 | 13 | |
| 3 | | 2 | | 13 | |
| 4 | | 1 | 2 | 4 | |
| 5 | | | | | |
| 6 | | | | | |
| 7 | | | | 1 | |
| 8 | | | | 1 | |
| 計 | | 18 | 5 | 35 | 58 |

(乙)鐵筋混凝土造(但シ屋根木造)

| 階 數 | 被 害 別 | 震 災 (棟數) | | | 總 計 |
|-----|-------|----------|-----|---------|-----|
| | | 全潰又ハ大破損 | 半 潰 | 被害皆無又僅少 | |
| 1 | | 6 | 6 | 5 | |
| 2 | | 3 | 3 | 6 | |
| 3 | | | | 1 | |
| 4 | | | | | |
| 5 | | | | 1 | |
| 6 | | | | | |
| 計 | | 9 | 9 | 13 | 31 |

第百號丙下 横濱市ニ於ケル被害建築物調査報告

| 鐵筋「コンクリート」造 (印ナキハ柱、梁、床、屋根全部鐵筋「コンクリート」造) (○印ハ屋根又ハ床木造或ハ鐵造トス) | | 構造、面積、棟數 | 位置 | 名稱、用途 | 被害ノ概況 |
|---|----|-----------|-------------------|------------------------------------|-------|
| 鐵筋「コンクリート」造平家建(小屋木造) 建坪四百七十二坪 | 一棟 | 表高島町二ノ一二 | 三菱倉庫、I倉庫 | 沈下約一尺五寸外壁龜裂及屈折(半潰)木部全燒 | |
| 同 平家建(小屋、木造) 建坪四百十二坪 | 一棟 | 同 | 同 K倉庫 | 同(半潰)木部全燒 | |
| 同 三階建 建坪五百三十二坪 | 一棟 | 表高島町三五甲 | 神奈川縣共濟會社會館 | 階下壁體及床ニ小龜裂被害僅少、半燒 | |
| 同 平家建 建坪六百坪 | 一棟 | 表高島町 | 市營中央金工場 | 壁少キタメ柱全部挫折(全潰)全燒 | |
| 同 平家建(小屋鐵造) 建坪三百十二坪 | 一棟 | 入船町一、永住町三 | 横濱船渠株式會社機裝工場 | 震害ナシ、木部全燒 | |
| 同 平家建(小屋鐵造) 建坪六百八十坪 | 一棟 | 同 | 同煉鐵工場 | 五六寸沈下鐵筋「コンクリート」柱一部挫折其ノ他諸所ニ龜裂(半潰)全燒 | |
| 同 平家建(小屋鐵造) 建坪六十四坪 | 一棟 | 同 | 同電氣工場 | 震火災被害ナシ | |
| 同 平家建(小屋木造) 建坪百三十六坪 | 一棟 | 同 | 同電氣工場 | 震火災被害ナシ | |
| 同 平家建(小屋鐵造) 建坪五百七十八坪 | 一棟 | 同 | 同銅工工場 | 小屋組ト柱ノ接合部破壞(半潰)沈下五六寸木部全燒 | |
| 同 平家建(軒高約三十尺小屋木造屋根瓦葺) 建坪四十七坪 | 一棟 | 新浦島町一ノ一 | 大日本人造肥料株式會社工場 | 大破損、木部全燒 | |
| 同 二階建(但シ二階帳壁木造小屋木造) 建坪九十五坪 | 一棟 | 千若町三ノ一 | 神奈川「コークス」株式會社碎炭工場 | 沈下約一尺小龜裂被害僅少、火災被害ナシ | |
| 鐵筋「コンクリート」造五階建 建坪三十五坪 | 一棟 | 千若町三八 | 神奈川「コークス」株式會社石炭塔 | 沈下約一尺震害僅少、火災被害ナシ | |
| 同 平家建(小屋、木造屋根「スレート」葺帳壁一部瓦葺) 建坪百八十五坪 | 一棟 | 同 | 同機械工場 | 全潰、火災被害ナシ | |
| 同 二階建(床及屋根鐵筋「コンクリート」) 建坪五十七坪 | 一棟 | 同 | 同タール蒸溜工場 | 沈下約一尺壁體一部大龜裂(半潰)火災被害ナシ | |
| 同 二階建(但シ階上木造) 建坪五十三坪 | 一棟 | 同 | 同「ナフタリン」工場 | 沈下約一尺壁體一部大龜裂(半潰)火災被害ナシ | |

| | | | | | | | | | | | | | | | | |
|------------------------------------|-------------------------------------|-------------------|---------------------------------|--------------------------|----------|---------------------|------------------|-----------------------|-------------------------|---------------------------|--------------------------------|------------------------------------|-----------------|--------------------------|-----------------|--------------------------------|
| 同 平家建 (屋根、床全部鐵筋「コンクリート」造) 建坪 十坪 | 同 平家建 (屋根、床全部鐵筋「コンクリート」造) 建坪 七百坪 | 同 二階建 (一部三階建小屋木造) | 同 三階建 (帳壁鐵筋「ブロック」使用) 建坪 三十三坪 | 同 二階建 (帳壁床鐵筋「コンクリート」造) | 同 二階建 | 同 二階建 (壁體「コンクリート」造) | 同 三階建 | 鐵筋「コンクリート」平家建 | 同 平家建 (小屋木造) 建坪 七百八坪 | 同 平家建 (小屋木造) 建坪 七百六十五坪 | 同 二階建 (小屋木造) 床鐵筋使用木造 建坪 十四坪 | 同 二階建 (床、屋根全部鐵筋「コンクリート」造) 建坪 八坪 | 同 平家建 建坪 四百坪 | 同 四階建 (帳壁煉瓦造) 建坪 八十一坪 | 同 二階建 建坪 五十坪 | 同 三階建 (小屋木造、帳壁煉瓦積) 建坪 百三十六坪 |
| 棟 | 棟 | 棟 | 棟 | 棟 | 棟 | 棟 | 棟 | 棟 | 棟 | 棟 | 棟 | 棟 | 棟 | 棟 | 棟 | 棟 |
| 入船町一 | 同 | 南太田町千七百五十七 | 若菜町二丁目 | 中村町五六五 | 蓬來町四丁目 | 扇町五丁目 | 扇町四丁目 | 扇町四丁目 | 新港町 | 同 | 同 | 同 | 同 | 伊勢佐木町一ノ十二 | 壽町二ノ七三 | 山手町一二二 |
| 横濱船渠株式會社倉庫 | 同 | 關東學院 | 横濱病院 | 市營共同住宅附屬食堂及「アツパートメント」 | 長者町電話交換局 | 壽警察署 | 壽小學校本館 | 壽小學校附屬雨天體操場 | 稅關倉庫 | 同 | 共立倉庫 | 三井物產出張所員註所 | 三井物產株式會社倉庫 | 野澤屋吳服店 | 「バプテスタ」神學校 | 「セントジョセフ」學校 |
| 震火災被害ナシ | 震火災被害ナシ | 大破損(地盤一部沈下構造薄弱)全燒 | 沈下約二尺震害僅少、階下ノ一部ヲ除キ木部全燒 | 西側ニ五寸沈下床ニ小龜裂(震害僅少)火災被害ナシ | 震害僅少、全燒 | 地盤ニ大龜裂ヲ生ジ建物大破損ス木部全燒 | 一部沈下約一尺五寸被害僅少、半燒 | 川ニ向ヒ大傾斜橋梁ノ接合部破壊(半潰)全燒 | 外壁ノ一部傾斜(半潰)全燒 | 半潰、全燒 | 震害僅少、全燒 | 有側へ三尺沈下被害僅少、全燒 | 地盤龜裂セルタメ大破損、全燒 | 沈下約五寸東南隅一部小龜裂震害僅少全燒 | 沈下約一尺被害僅少、全燒 | 被害僅少、半燒 |

第百號丙下 横濱市ニ於ケル被害建築物調査報告

第百號丙下 横濱市ニ於ケル被害建築物調査報告

| | | | | | | | | | | | | | | | | |
|--------------|---------------------------|---------------|----------|------------------|---------------|-------------------------|---------------|--------------|-----------------------|---------------|-------------------------|---------------|-------------------------|------------------|-------------------|-------------------|
| 同 二階建 (地下室附) | 同 平家建 (帳壁屋根共ニ鐵筋「コンクリート」造) | 鐵筋「コンクリート」二階建 | 同 三階建 | 同 二階建 (小屋鐵造屋根鐵網) | 同 三階建 (張壁煉瓦造) | 同 二階建 (床屋根共鐵筋「コンクリート」造) | 同 平家建 (小屋鐵造) | 同 平家建 (小屋鐵造) | 同 平家建 (屋根鐵筋「コンクリート」造) | 同 平家建 (小屋鐵造) | 同 二階建 (床屋根共鐵筋「コンクリート」造) | 同 平家建 (帳壁煉瓦造) | 同 二階建 (床屋根共鐵筋「コンクリート」造) | 同 平家建 (小屋鐵造) | 同 二階建 (地下室附) | |
| 棟 | 棟 | 棟 | 棟 | 棟 | 棟 | 棟 | 棟 | 棟 | 棟 | 棟 | 棟 | 棟 | 棟 | 棟 | 棟 | |
| 花咲町一丁目 | 同 | 櫻木町二丁目 | 久保町三九一 | 櫻木町六ノ三二 | 西戸部町五ノ一六三 | 同 | 西平沼町一四四 | 同 | 同 | 平沼町三四丁目 | 同 | 同 | 裏高島町二ノ六 | 守屋町三四一四 | 高島町 | 山手町二一八 |
| 横濱市石炭同業組合 | 横濱市立職業紹介所 | 神奈川縣農工銀行 | 東京電燈株式會社 | 横濱日日新聞社 | 横濱稅務署 | 同 機械室 | 横濱電線會社中央電業試驗所 | 同 工場 | 同 汽罐室 | 横濱護謄會社變電所及事務室 | 同 撚絲工場 | 同 | 横濱電線株式會社海底線工場 | 東京搾油株式會社横濱工場製油倉庫 | 横濱驛附屬汽罐車庫 | 某住宅附屬倉庫 |
| 震害ナシ、半燒 | 震火災被害ナシ | 震害僅少、全燒 | 半潰 | 震害僅少、全燒 | 全潰、全燒 | 大破損、全燒 | 大破損、半燒 | 全潰、全燒 | 同 | 地盤沈下六尺建物全潰、全燒 | 大破損、全燒 | 沈下約二尺建物大破損、全燒 | 沈下約一尺大破損火災被害ナシ | 沈下約二尺建物大破損、全燒 | 震害僅少、防火扉效ヲ奏シ火災ヲ免ル | 震害僅少、防火扉效ヲ奏シ火災ヲ免ル |

| | | | | |
|----------------------|----|---------|-------------------|---------------------|
| 同 三階建 | 一棟 | 本町一ノ一 | 生絲検査所 | 震害殆どナシ、全焼 |
| 同 二階建 (地下室附) | 一棟 | 同 | 石川組事務所 | 震災被害ナシ |
| 同 三階建 | 一棟 | 元濱町一ノ一 | 朝田回漕店 | 震害僅少、半焼 |
| 同 四階建 | 一棟 | 同 | 三井物産事務室 | 震害僅少、全焼 |
| 同 三階建 | 一棟 | 山下町一七七 | 三井物産倉庫 | 震災被害ナシ |
| 同 三階建 | 一棟 | 山下町一八四 | 岩井商會 | 沈下一尺震害僅少、全焼 |
| 同 二階建 | 一棟 | 同 | 電話交換局附屬家 (工事中ノモノ) | 被害僅少、全焼 |
| 同 四階建 | 一棟 | 山下町二三四 | 電話交換局 (新築ヲモノ) | 半潰、全焼 |
| 鐵筋「コンクリート」二階建 (小屋木造) | 一棟 | 山下町七一 | 「ルイツチュニオン」 | 震害僅少、全焼 |
| 同 三階建 | 一棟 | 山下町五二 | 露亞銀行 | 震害僅少、全焼 |
| 同 二階建 (小屋木造) | 一棟 | 山下町八 | 「バターフィールド」株式會社 | 震害僅少、全焼 |
| 同 平家建 (屋根小屋組鐵造) | 一棟 | 山下町一一七 | 「シヤパン」冷蔵製氷株式會社 | 震害僅少、全焼 |
| 同 二階建 | 一棟 | 山下町二六五 | 米國貿易株式會社横濱支店 | 震害僅少、全焼 |
| 同 四階建 | 一棟 | 常盤町一丁目 | 基督教青年會館 | 多少ノ沈下アルノミニテ震害僅少半焼 |
| 同 二階建 | 一棟 | 住吉町二丁目 | 浪川貞次郎商店 | 大傾斜ヲナシタルノミニシテ震害僅少全焼 |
| 同 二階建 (小屋木造) | 一棟 | 尾上町五ノ八〇 | 千代田生命相互會社 | 震害僅少、半焼 |
| 同 三階建 (帳壁鐵筋ブロック積) | 一棟 | 本町六丁目 | 横濱貿易新報社 | 全潰、全焼 |

第百號丙下 横濱市ニ於ケル被害建築物調査報告

三九八

| | | | | |
|---------------------------|---|---------|----------------|-----------------------|
| 同 四階建 | 棟 | 太田町二丁目 | 十五銀行「ビルディング」 | 不平均沈下約一尺建物半潰、全燒 |
| 同 二階建 | 棟 | 同 | 同附屬倉庫 | 震害僅少防火扉ニヨリ一部燒失ヲ免ル(半燒) |
| 同 三階建 | 棟 | 本町二ノ二三 | 日本海上保險會社 | 震害殆ドナシ、全燒 |
| 鐵筋「コンクリート」三階建(帳壁鐵筋「ブロック」) | 棟 | 相生町六ノ九二 | 「ユニオンビール」株式會社 | 傾斜シタルノミニシテ震害僅少、全燒 |
| 同 二階建(石張) | 棟 | 北仲通六丁目 | 横濱貿易絹布倉庫株式會社倉庫 | 全潰、全燒 |
| 同 二階建(帳壁煉瓦積小屋木造) | 棟 | 同 | 同倉庫 | 半潰、全燒 |
| 同 三階建 | 棟 | 辨天通五丁目 | 川崎銀行 | 震火災被害殆ドナシ |
| 同 三階建(地下室附) | 棟 | 南仲通四ノ五四 | 横濱生絲株式會社倉庫 | 震害僅少、全燒 |
| 同 二階建 | 棟 | 海岸通三丁目 | 日本株式會社横濱支店事務所 | 震害殆ドナシ、全燒 |
| 同 八階建(高約百尺) | 棟 | 千若町二ノ一 | 日本製粉株式會社事務室及工場 | 沈下ナシ震害僅少ノ、火災被害ナシ |
| 同 七階建(高約百尺) | 棟 | 同 | 同麥槽(工事中) | 震火災被害ナシ |
| 同 四階建(一部二階、三階) | 棟 | 同 | 浪花倉庫株式會社工場 | 全潰、全燒 |
| 同 二階建 建坪約千四百坪 | 棟 | 同 | 同倉庫 | 全潰、全燒 |
| 同 二階建(帳壁鐵網「コンクリート」) | 棟 | 同 | 同油倉庫 | 全潰、全燒 |
| 同 二階建 建坪四十坪 | 棟 | 同 | 浪花倉庫株式會社油貯藏庫 | 全潰、全燒 |
| 同 平家建 建坪百坪 | 棟 | 同 | 同油工場 | 同 同 |
| 同 二階建(小屋鐵造) 建坪八十坪 | 棟 | 同 | 日清製油株式會社事務室 | 震害僅少、火災被害ナシ |

○ 同 平家建 (小屋鐵造)

| | | | | | |
|-------|----------|----|--------|-------------------|-------------|
| 同 平家建 | 建坪二百八十五坪 | 一棟 | 同 | 同附屬工場 | 震害僅少、火災被害ナシ |
| 同 三階建 | 建坪三十坪 | 一棟 | 千若町一ノ三 | 東京電燈株式會社神奈川發電所配電室 | 全潰、火災被害ナシ |
| 同 平家建 | 建坪二百六十六坪 | 一棟 | 同 | 同汽罐室 | 半潰、火災被害ナシ |
| 同 平家建 | 建坪八百坪 | 一棟 | 表高島町 | 大藏省所管貨物揚卸シ場上家 | 全潰、全燒 |

四 火災被害ノ概況

大正十二年九月一日ノ激震後間モナク横濱市ノ各方面凡ソ六十ヶ所(發火場所、料理店又ハ飲食店二十一、工場九、藥種商又ハ發火性物品ノ貯藏所六、浴場一、其他二十三)ヨリ發火シタル猛火ハ翌朝ニ至ルマデ盛ニ燃エ續ケ遂ニ横濱市全面積(一一、四六〇、〇〇〇坪)ノ約二割五分(燒失地ノ全面積二、八五〇、〇〇〇坪)、宅地全面積(三、二六五、〇〇〇坪)ノ約七割五分ヲ燒失シ之レガ爲ニ全市ノ戸數九萬八千九百五十戸ノ内約六割五分(燒失戸數六萬一千八百六十四戸)ハ罹災セリ。

震災當時ノ風速ハ五米内外ニシテ南西風ナリシガ一日ノ夕刻ニ近ヅクニ從ヒ風速増大シ約十五米トナリ風位モ漸次北ニ變ジ且處々ニ小旋風捲起レリ、市内各方面ニ於ケル火災延燒ノ狀況ハ未ダ調査不充分ニシテ明確ヲ欠ク點多々アリト雖モ知り得タル範圍ニ於テ一先ヅ記述セントス、大岡町、蒔田町伊勢佐木町方面 大岡町高等工業學校附近ヨリ發火シタル猛

火ハ南西ノ強風ニ煽ラレ北東ニ延燒シ蒔田町ニ至ルヤ既ニ發火セル同地附近ノ猛火ト合シテ一體トナリ火勢ヲ増大シ日枝神社附近ヲ越エ更ニ伊勢佐木町方面ノ火ト連續シ盛ニ燃エ擴リサスガ繁華ナリシ關外商業地區モ暫時ニシテ焦土ト化セリ、此ノ際久保山、野毛山一帶ノ丘陵地ハ猛烈ナル火勢ヲ受ケタレド同地附近ハ一般ニ建物少ク樹木モ相當ニ繁茂セルヲ以テサスガノ猛火モ其ノ勢ヲ阻ガレ南太田町附近一帶ハ無事ナルヲ得タリ。

中村町、南吉田町、眞金町、不老町、扇町、壽町方面 中村町所在神奈川縣揮發物貯藏庫附近ヨリ起リタル猛火ハ中村川ヲ越エ對岸ノ南吉田町ニ延燒シ眞金町附近ノ火ト合シテ不老町、扇町、壽町方面ヲ一掃シテ吉田川ヲ渡リ蓬來町、羽衣町ヲ經テ伊勢佐木町方面ノ猛火ト合セルモノノ如シ。

山下町、本町、辨天町、常盤町、眞砂町、港町方面(關内方面) 横濱市ノ商業ノ中心地タリシ關内方面ニ於テハ數ヶ

第百號丙下 横濱市ニ於ケル被害建築物調査報告

所ヨリ發火セシガ就中山下町二〇二番地某株式會社附近ヨリ發火セルモノト市役所裏手ヨリ發火セルモノトハ特ニ優勢ニシテ兩者共北方一圓ニ延燒シ附近一帶ノ家屋ノ大多數ヲ燒失セシメ餘勢ハ遂ニ櫻木町方面ニ及ベリ。

北方町、山手町方面 北方町附近ニ於テ發火セル火ハ上臺上野町方面ニ延燒シ他方、山手町住宅地ヲ襲ヒ同地數ヶ所ニ於テ發火セル猛火ト合シテ丘陵地一帶ヲ一掃セリ、山手町ハ元來樹木ニ富ミ建物少ク火災ニ對シテ安全地帯ノ如ク考ヘラレタレド今回ノ火災ノ如キハ水利ノ便ヲ全ク欠キ殆ド自然鎮火ヲ待ツ状態ナリシヲ以テ遂ニ其ノ大半ヲ燒失スルニ至ルモノノ如シ。

野毛町、花咲町、西戸部町方面 此ノ方面ニ於テモ單獨ニ發火セル個所二三アリシガ主トシテ關内關外方面ノ火勢ノ延長ノ爲ニ燒失セルモノト認メラル。

平沼町、神奈川町方面 此ノ方面ニ於テハ各種ノ工場多ク單獨ニ發火セル個所二三ヲ算セシガ他方西戸部町方面ノ臺地ヨリ吹き下ス火勢ハ非常ニ猛烈ニシテ運河、池、空地等ノ防火物モ其ノ効果ヲ擧ゲルニ暇ナク且石油貯藏庫工業藥品庫等ニ延燒セル火ハ消火ノ手段ナカリシモノノ如シ。

五 横濱市ニ於ケル建築物ノ被害調査所感

現行(大正十二年十月)市街地建築物法令以外ニ

- 一、木造建築物ハ常ニ敷桁ヲ用ヒ折置ノ構造ヲ禁ズルコト。
- 一、木造建築物ハ平家建ト雖モ主要壁體ニハ筋違ヲ用ユルコト
- 一、木造建築物ノ通シ柱ハ梁、胴差等ノ接合部ニ於テ適當ナル補強ヲナスコト
- 一、前項ノ梁又ハ胴差ノ横斷面柱ノソレニ比較シ甚ダシク大ナルトキハ控柱、添柱ノ類ヲ用ヒ柱ノ挫折ヲ防グコト
- 一、木骨石造建築物及木骨煉瓦造建築物ハ特殊ノ必要アル場合ヲ除キ禁止スルコト
- 一、屋根瓦ノ落下ヲ防止スベキ設備ヲナスコト
- 一、屋根瓦ノ重量ヲ輕減スベキ方法ヲ考究スルコト(新材料研究)
- 一、煉瓦造及石造ノ建築物ニシテ二階建以上ノモノハ床及屋根ヲ鐵筋「コンクリート」構造トナスコト。
- 一、建築物ノ基礎工事ハ成ルベク Inverted Beam ノ類ヲ用ヒ連續セシメ不均ノ沈下ヲ防止スルコト
- 一、煉瓦造及石造ノ建築物ニシテ二階建以上ノモノハ堅固ナル地盤又ハ之ニ代ルベキ施設ヲナシタル土地ニ限り建築セシムルコト
- 一、各種構造ノ建築物ノ高サニ關シテハ各方面ノ研究ノ結果ニマツコト

一、道路ノ最少幅員ハ四米トナスコト
一、土管煙突煉瓦造煙突ハ特殊ノ必要アル場合ヲ除キ禁止ス
ルコト

一、防火扉ノ構造ヲ考究スルコト

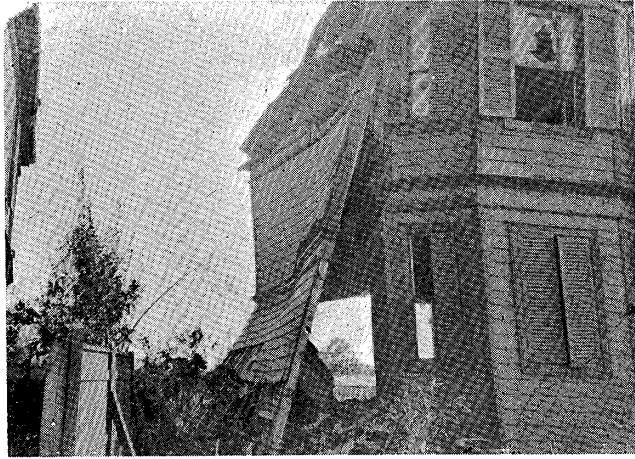
一、規模大ナル建築物ニハ耐震耐火ノ間仕切壁ヲ設クルコト

一、木造建築物ノ集團的ニ建築セラル、ヲ防止スルコト

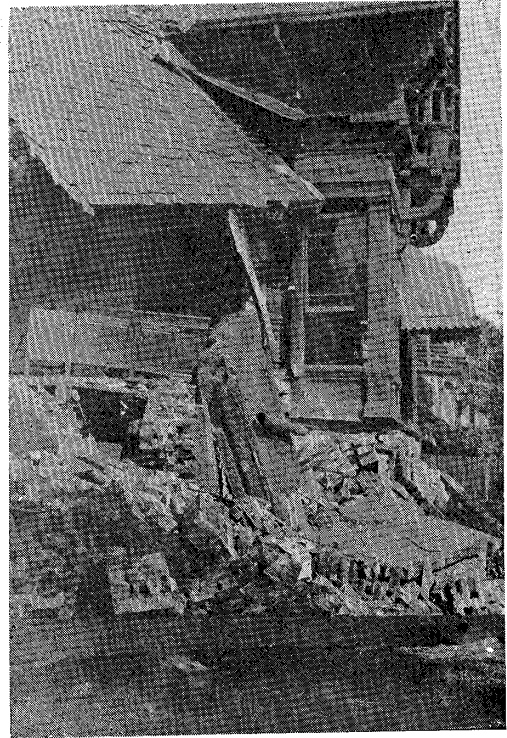
一、防火地區ヲ帶狀ニ設クル場合ニハ其ノ巾ヲ廣クシ（現在
ヨリ）且其ノ境界ハ相當ノ幅員ヲ有スル道路ヲ以テスルコ
ト

橫濱市建築物被害寫眞

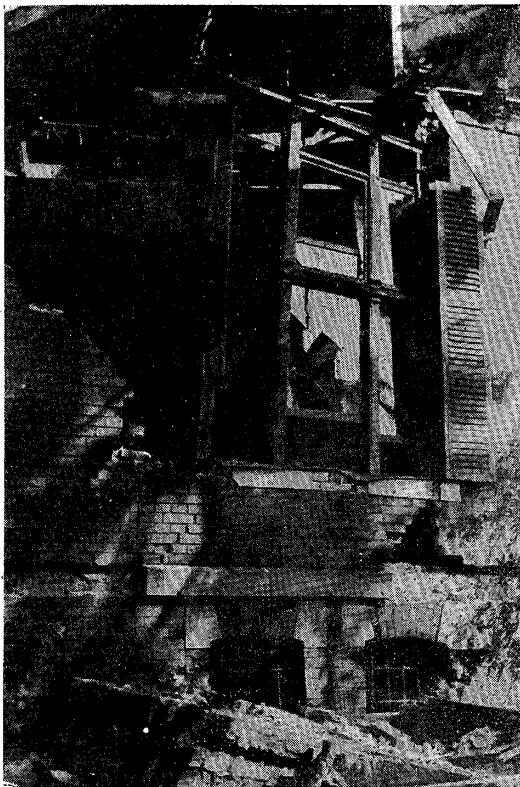
Effects of the Shock and Fire upon the Buildings in the City of Yokohama.



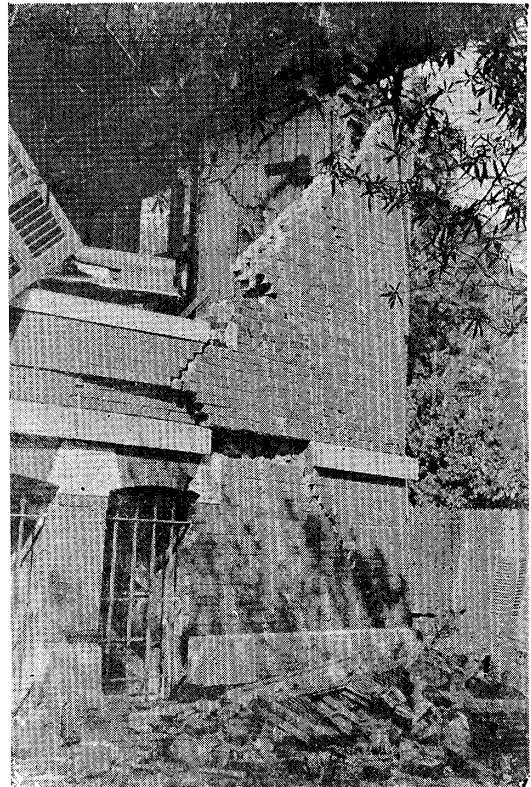
寫真第一
山手町四五 住宅
木造二階建外壁ニ通シ柱ノ脱離



寫真第二
山手町三四 住宅
煉瓦造二階建煉瓦壁ノ崩壊



寫真第四
同上



寫真第三
同上

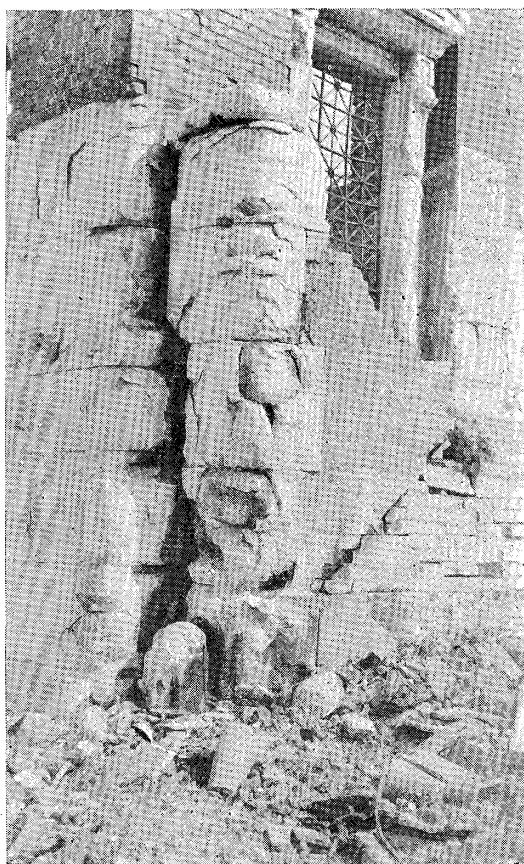
寫真第五

磯子町字禪馬工場 煉瓦造二階建 煉瓦壁ノ崩壞



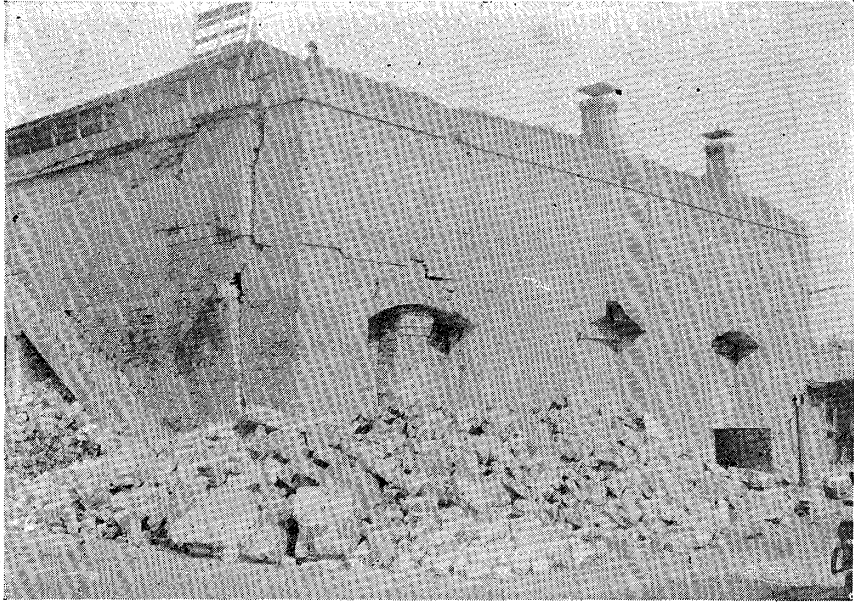
寫真第六

常盤町四丁目不動銀行橫濱支店
階下煉瓦造階上木造二階建 火災ニ對スル花崗岩ノ慘狀



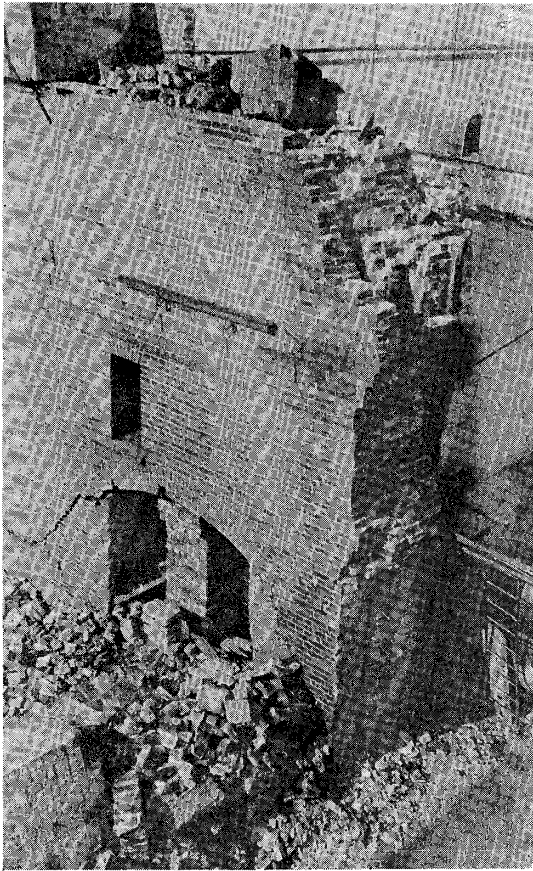
寫真第七 同上





寫真第八

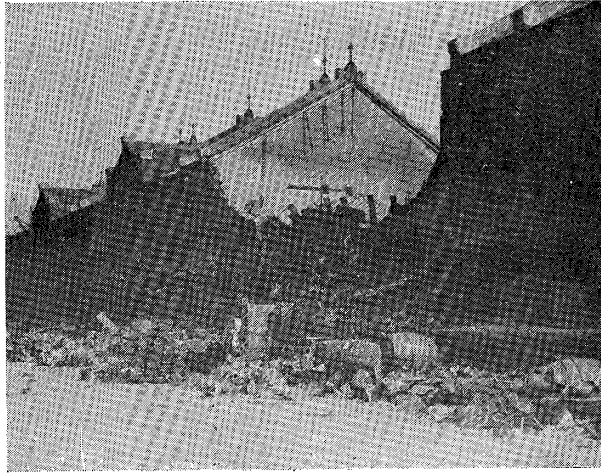
北方町一二三、キリンビール株式会社工場
煉瓦造平家建 煉瓦壁ノ龜裂



寫真第一〇 同上



寫真第九 同上 二階建ノ被害

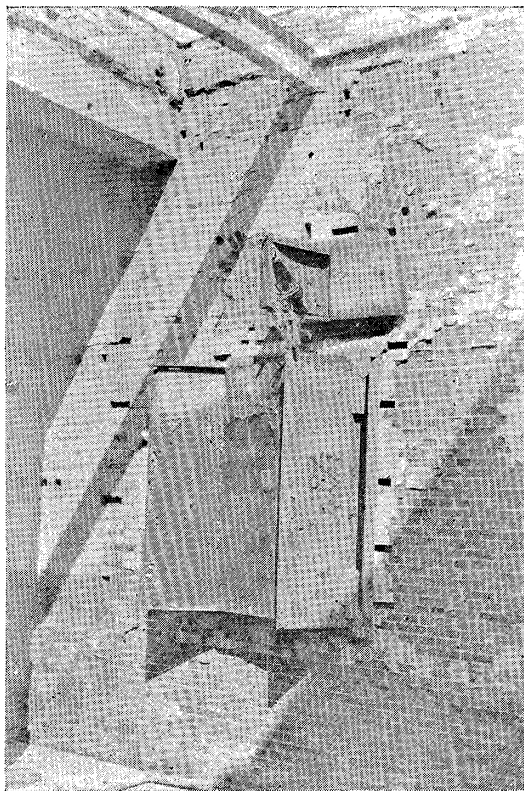


寫真第一二

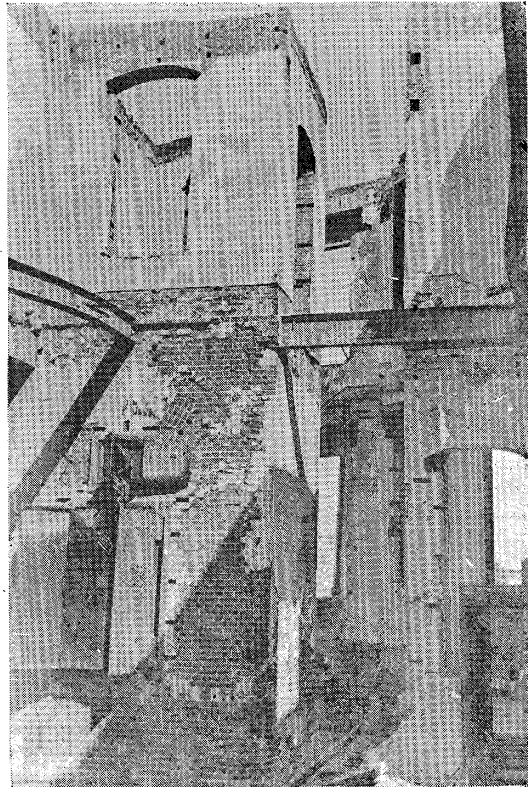
新港町稅關倉庫
煉瓦造三階建 煉瓦壁ノ崩壞



寫真第一一
新港町稅關倉庫
煉瓦造三階建 煉瓦壁ノ崩壞

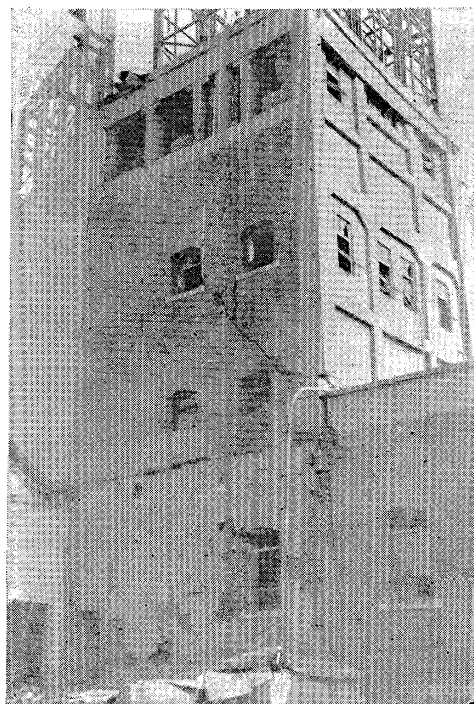


寫真第一四 同上



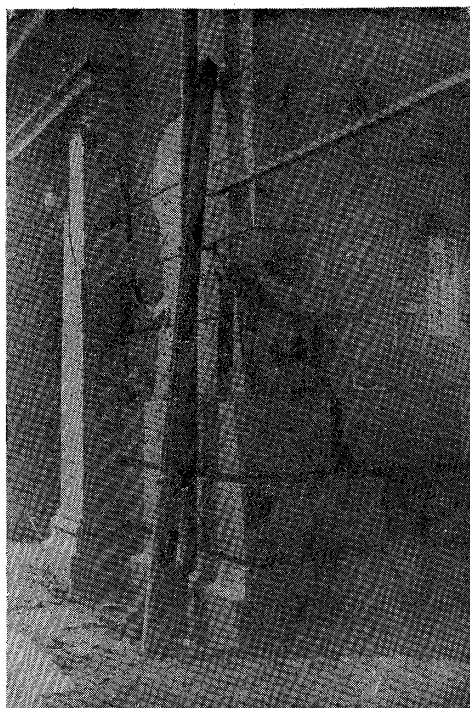
寫真第一三
尾上町五丁目渡邊銀行
煉瓦造二階建 煉瓦造壁體金庫室ノ附近

寫真第一五 同上



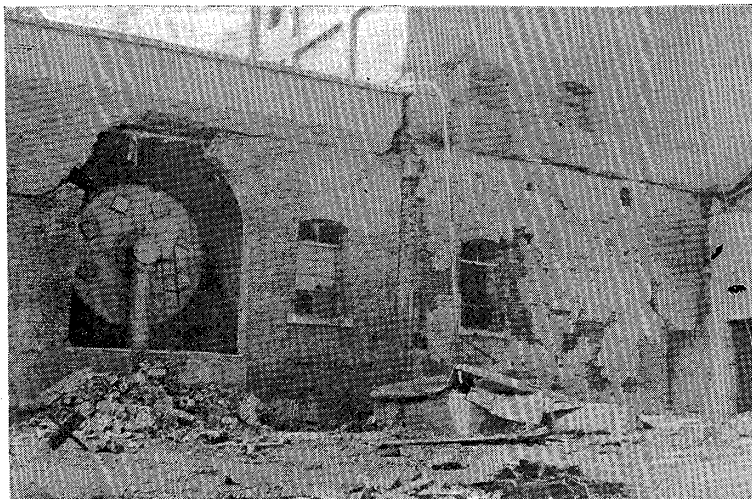
寫真第一七

壽町二ノ八八左右田銀行壽町支店
煉瓦造平家建 煉瓦壁ノ龜裂

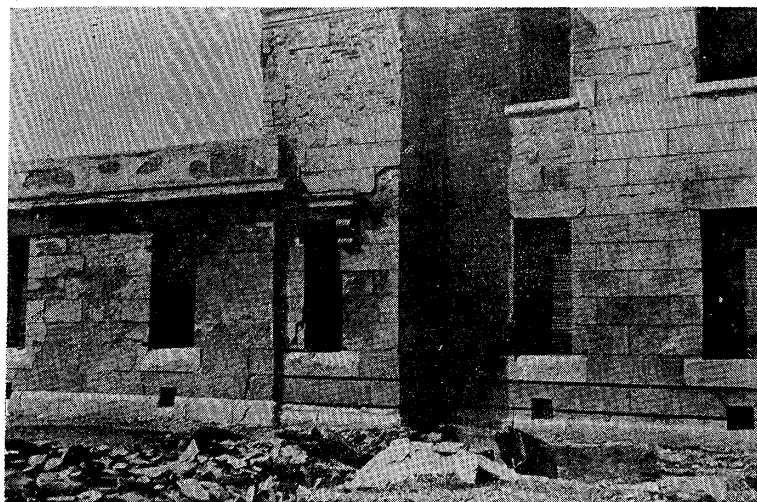


寫真第一六

北方町一二三「キリンビール」株式會社工場
煉瓦造四階建一部鐵筋「コンクリート」
煉瓦壁ノ龜裂

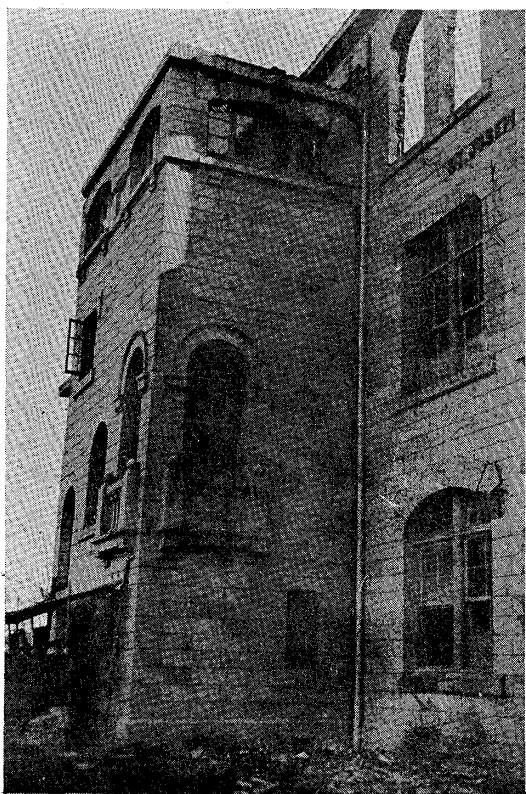


寫真第一八 同上

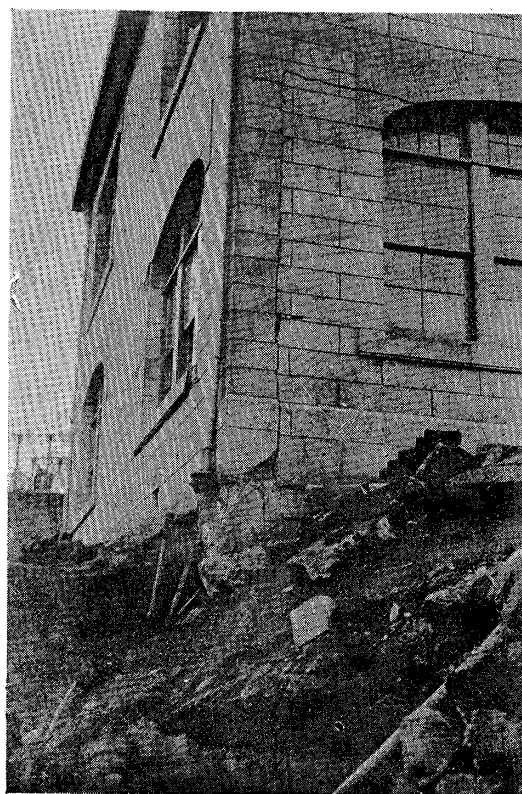




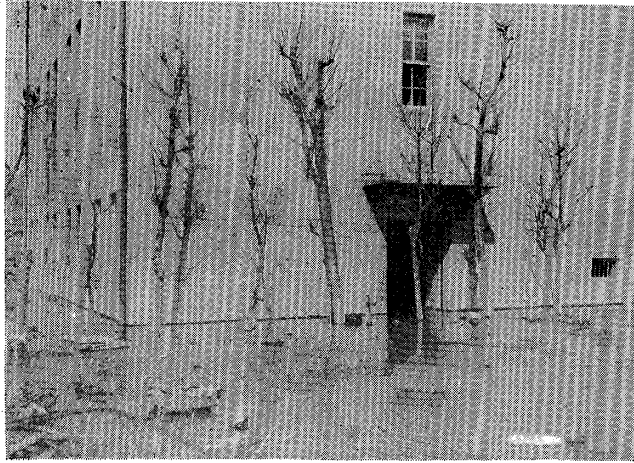
寫真第一九 山下町一七「シヤパン」製氷株式會社工場
煉瓦壁ノ龜裂



寫真第二一 同上

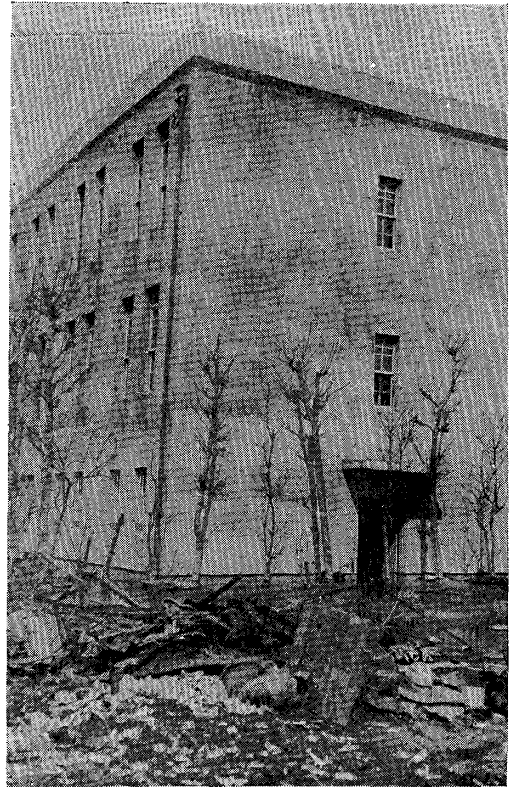


寫真第二〇 山手町二〇「セントジョセフ」學校
鐵筋「コンクリート」三階建 壁體ノ龜裂

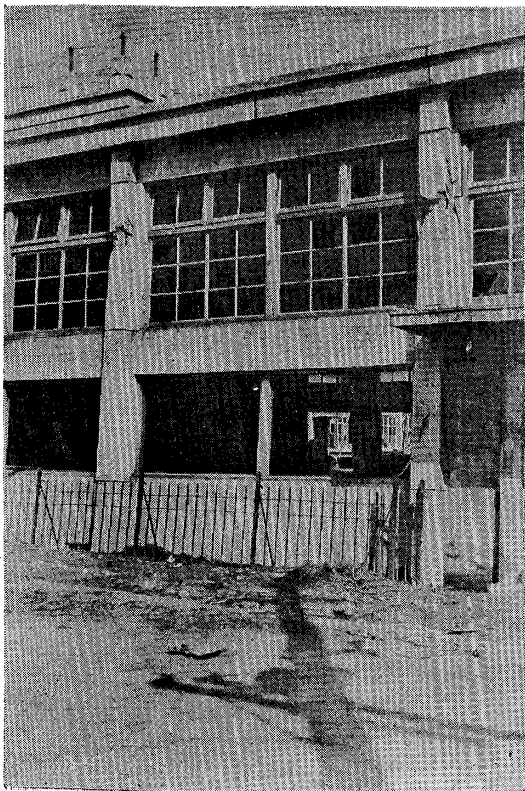


寫真第二三

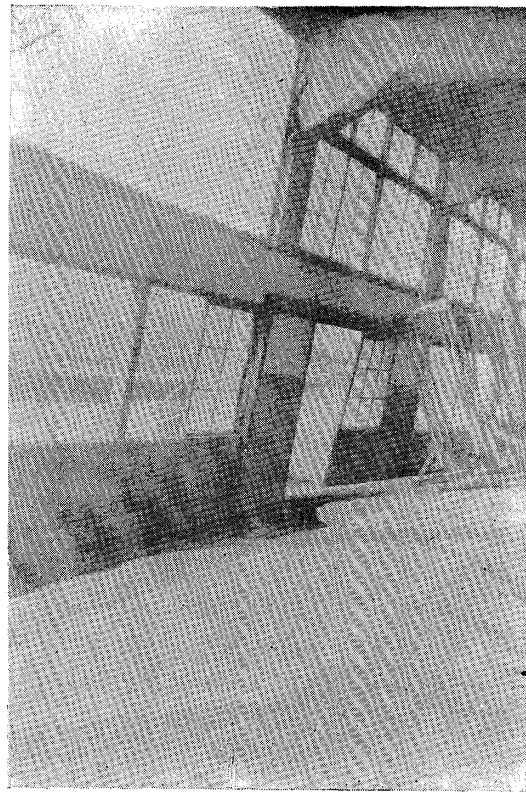
若葉町二丁目横濱病院
鐵筋「コンクリート」三階建 地盤平均二尺沈下



寫真第二三 同上

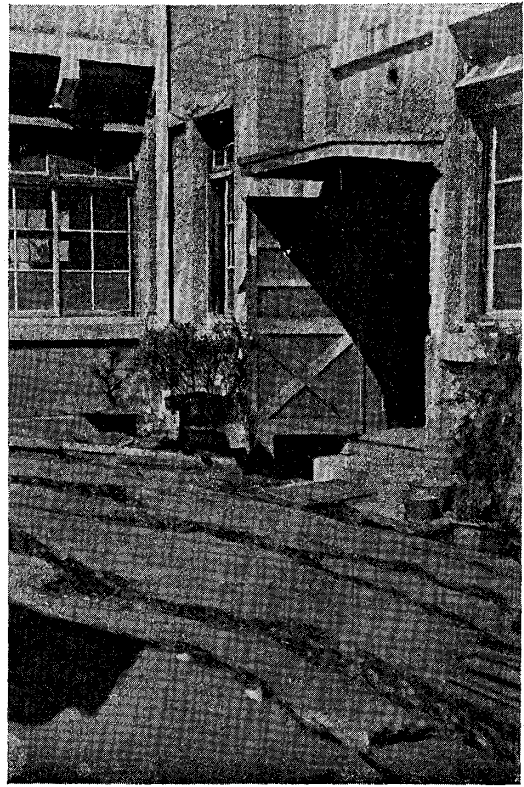


寫真第二五 同上



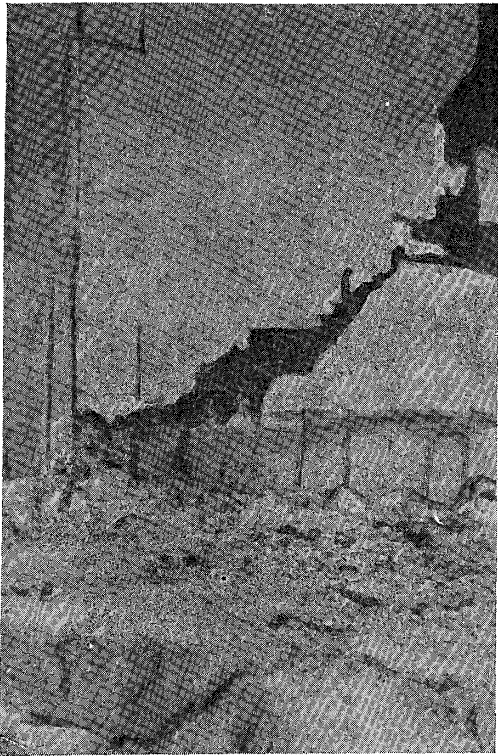
寫真第二四 扇町四丁目壽小學校雨天體操場
鐵筋「コンクリート」平家建 地盤龜裂ノタメ外壁ノ大傾斜

寫真第二六 同所運動場ノ地盤ノ龜裂

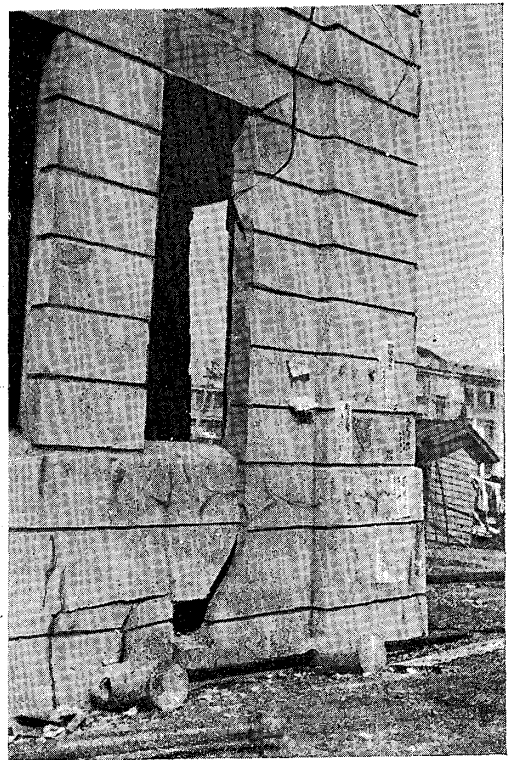


寫真第二七

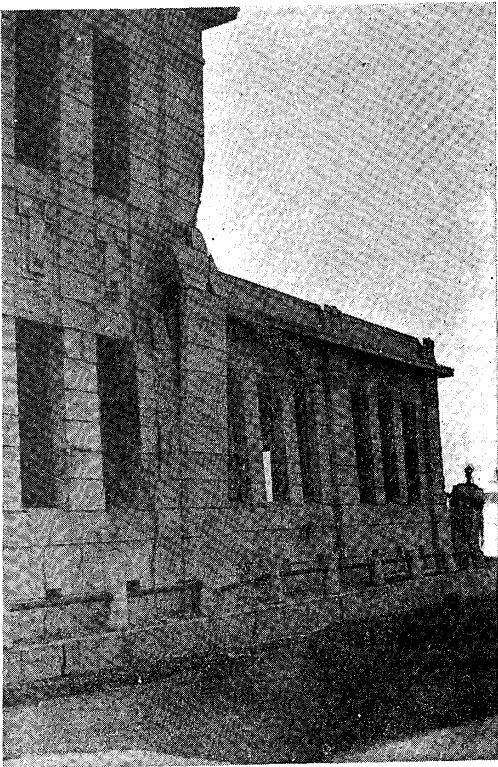
扇町五丁目壽警察署
鐵筋「コンクリートブロック」ニ階建「ブロック」ノ被害



寫真第二八 同上張壁鐵筋「コンクリートブロック」及柱ノ龜裂

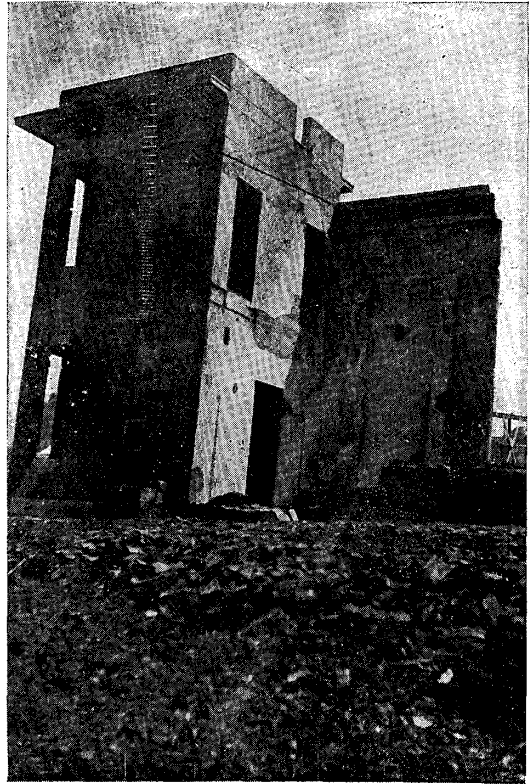


寫真二九 柱ノ挫折



寫眞第三〇

住吉町二丁目浪川貞二郎商店
鐵筋「コンクリート」三階建... 地盤沈下建物大傾斜

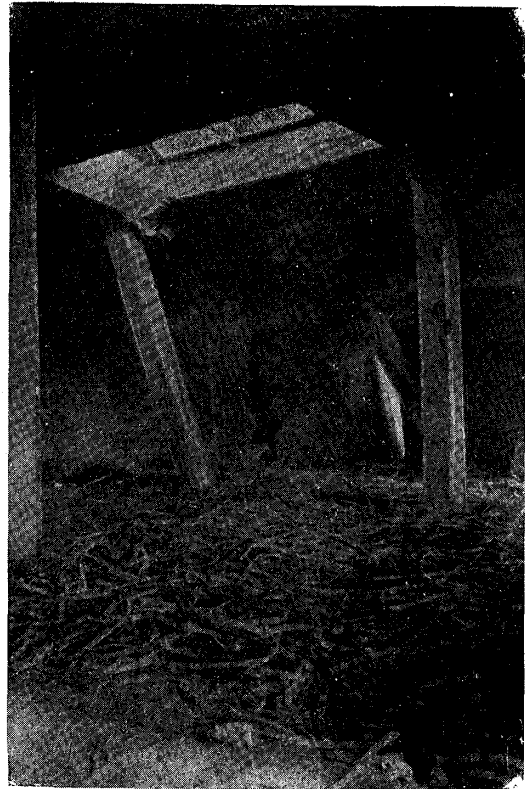


寫眞第三一

新港町三井物産株式會社倉庫
鐵筋「コンクリート」平家建 地盤龜裂ノ爲壁體・柱・屋
根等大破損

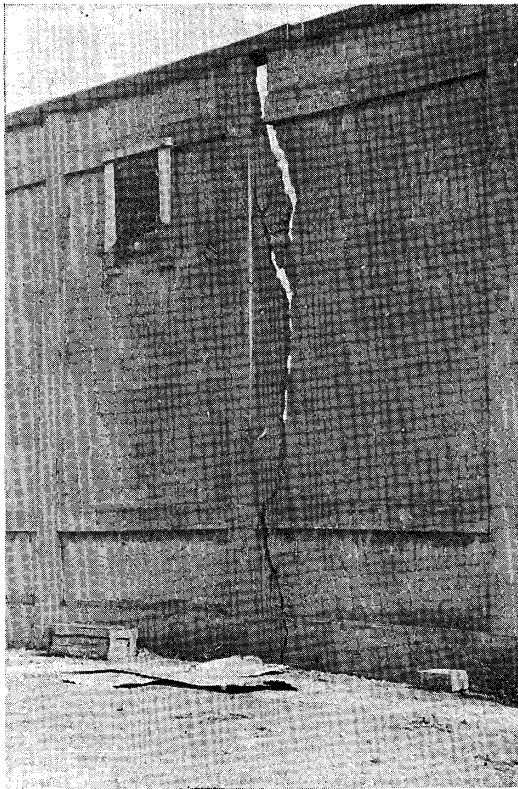


寫眞第三二 同 上



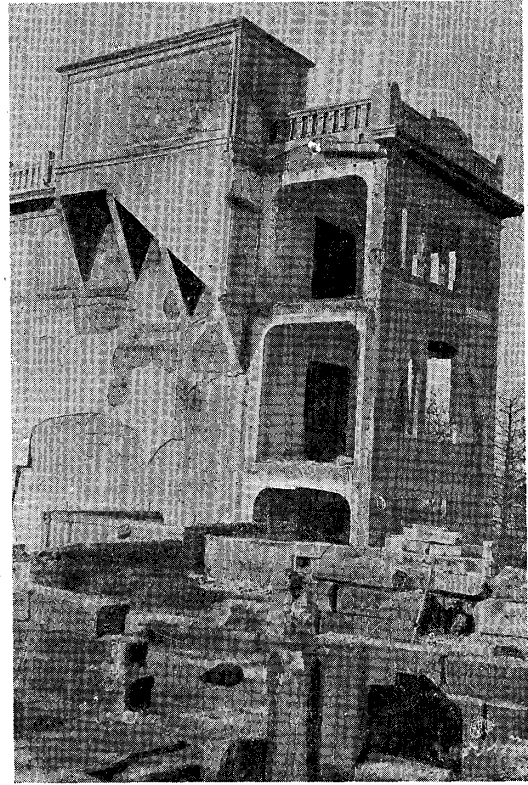
寫眞第三三

新港町稅關倉庫C號
鐵筋「コンクリート」壁體ノ大龜裂

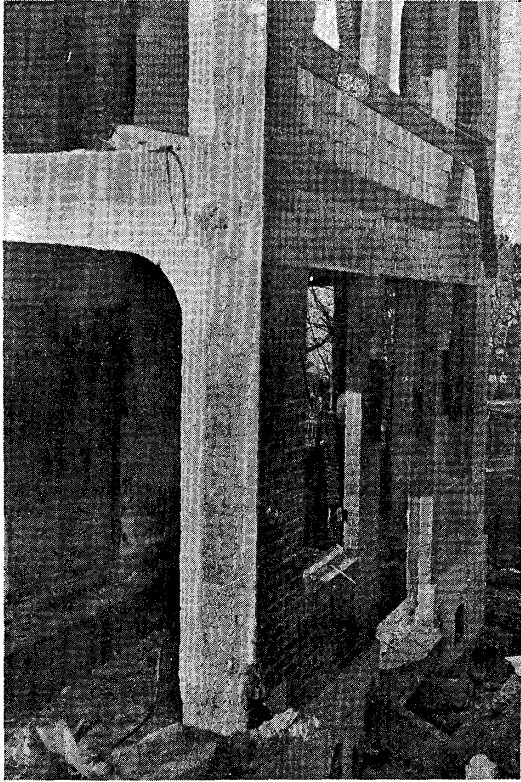


寫眞第三四

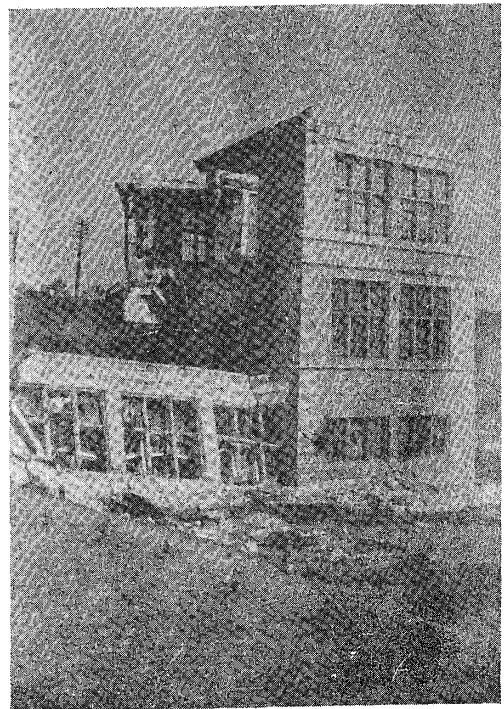
山手町一八某住宅附屬倉庫
鐵筋「コンクリート」二階建(地下室附キ) 防火扉
ノ爲火災ヲ免ル



寫眞第三五 同上

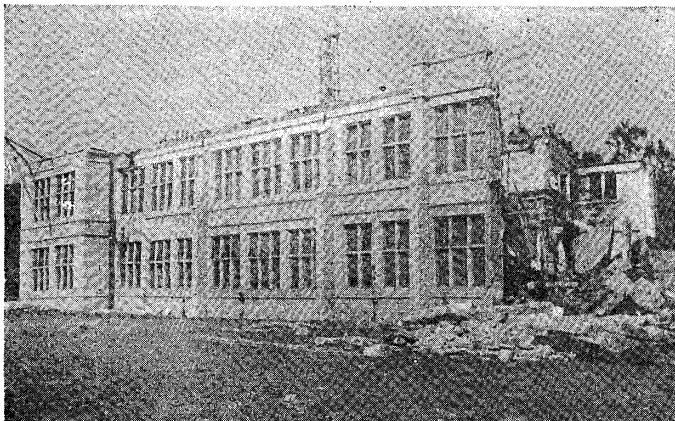


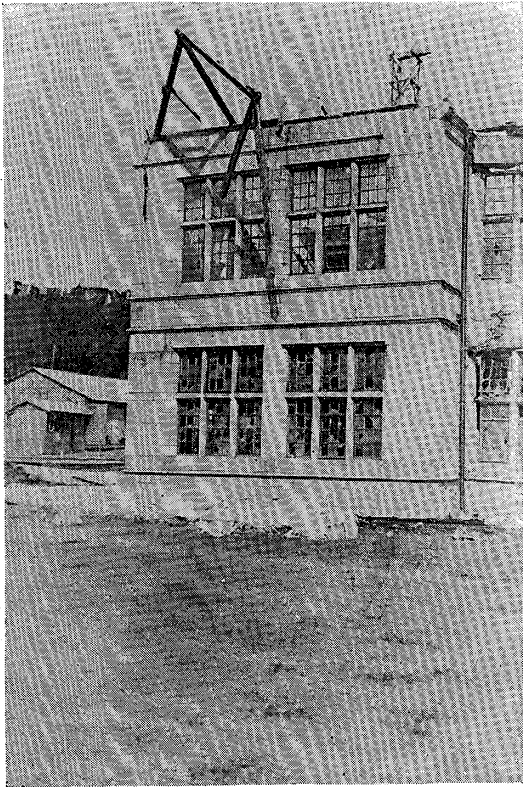
寫眞第三七 同上



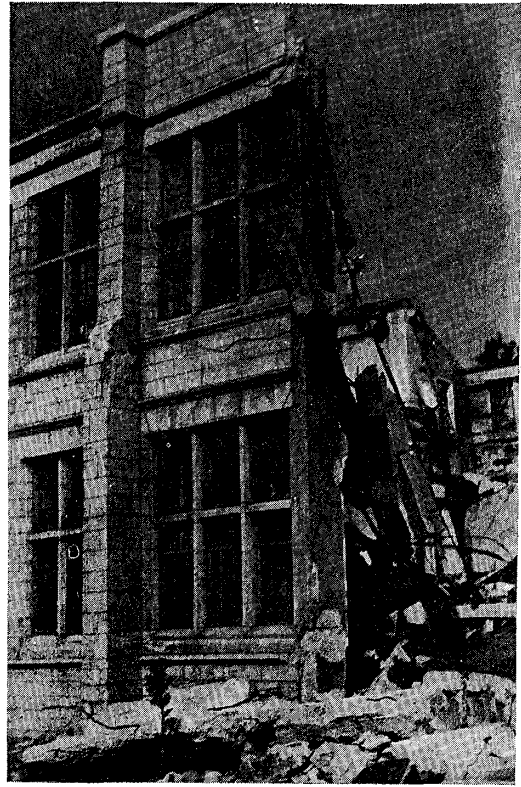
寫眞第三六

南太田町一七五七關東學院
鐵筋「コンクリート」二階建 地盤一部沈下セル爲
壁體柱其ノ他大破損





寫真第三九 同上



寫真第三八 同上

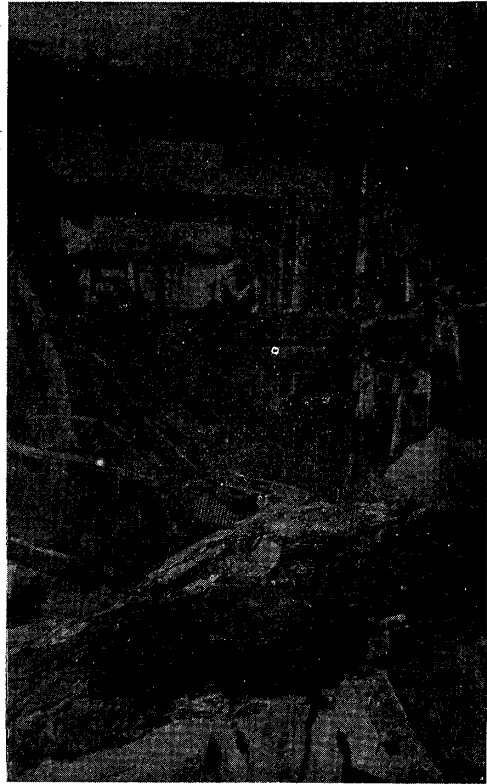


寫真第四一 同上

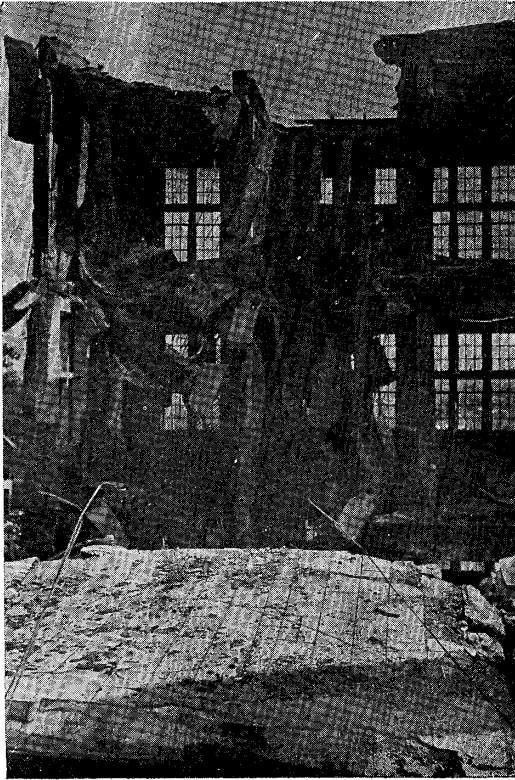


寫真第四〇 同上

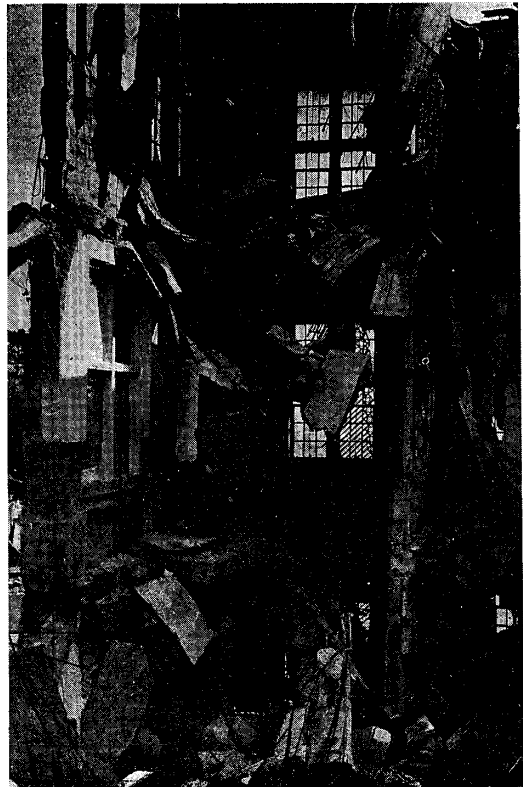
寫真第四二 同上



寫真第四三 同上

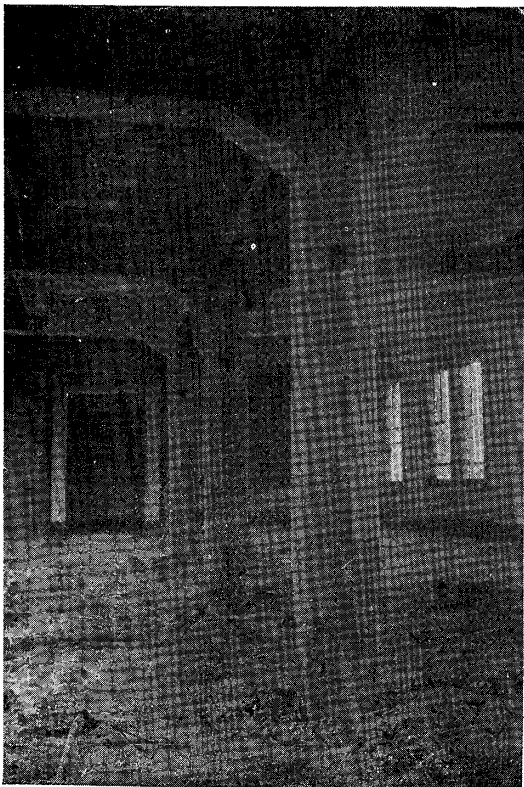


寫真第四四 同上



寫真第四五

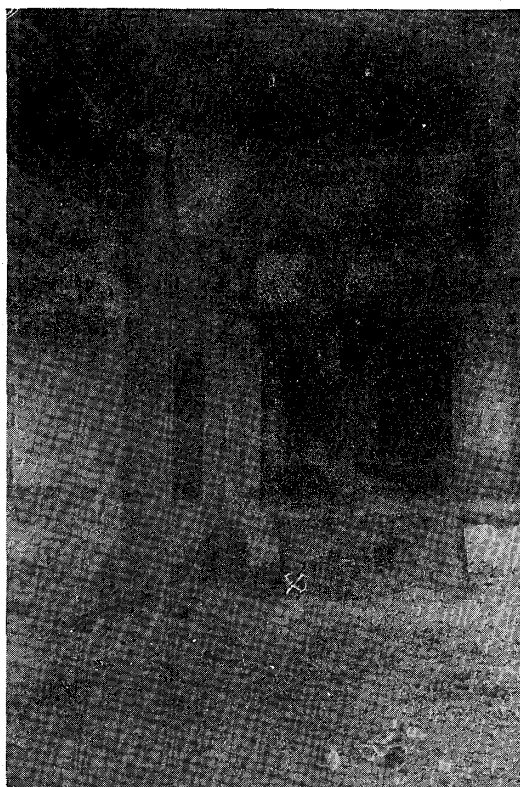
太田町二丁目十五銀行「ビルディング」
鐵筋コンクリート四階建
基礎地盤不平均沈下ノ爲柱床其他大破損



寫真第四六 同上



寫真第四七 同上



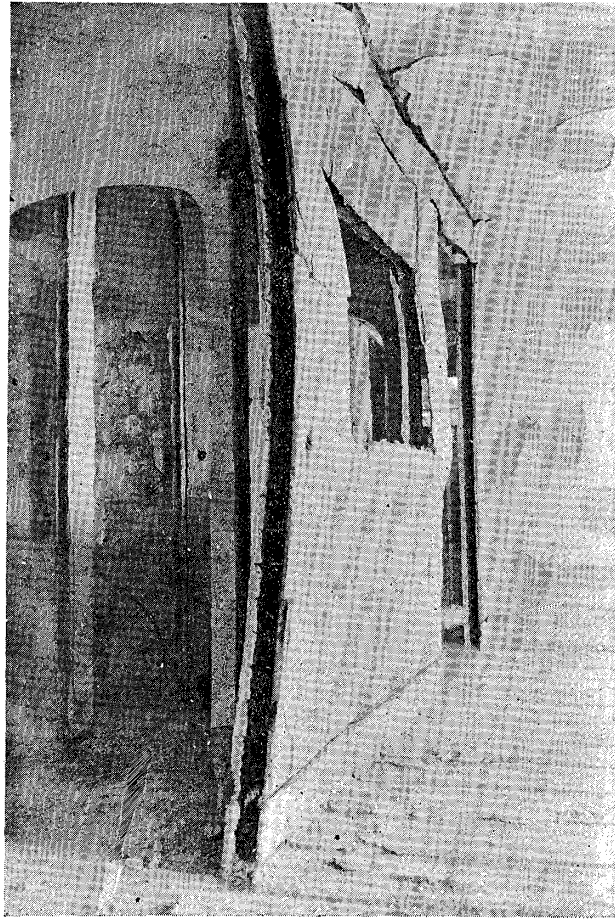
寫真第四八

太田町四丁目十五銀行「ビルデング」
鐵筋「コンクリート」四階建
基礎地盤不平均沈下ノ爲柱床其他大破損



寫真第四九

山下町二六五米國貿易株式會社橫濱支店
鐵筋「コンクリート」二階建
「ハイリブ」入間仕切壁ノ火災ニ依ル膨脹



寫真第五〇

新港町税關
上屋鐵造平家建 鐵柱基礎ノ破損狀態

