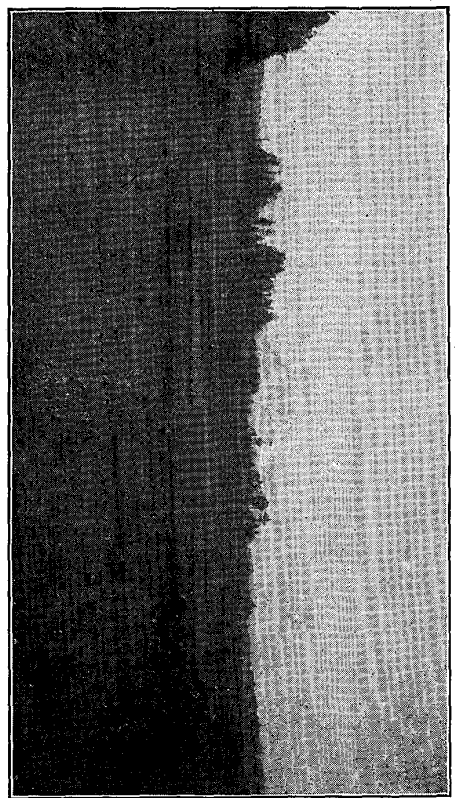
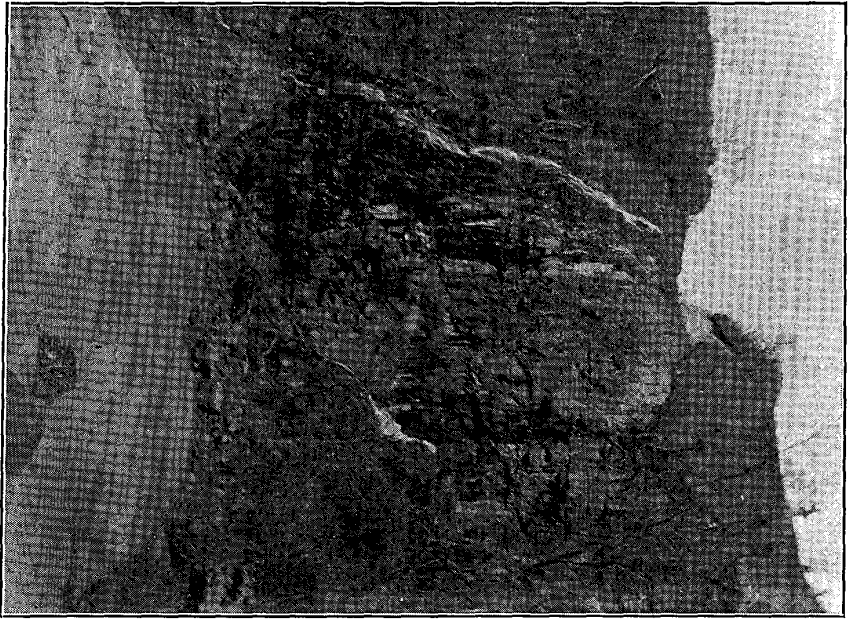


第一圖 中羽前街道中新田ヨリ西方ニ鑿萊山ヲ望ム。



第二圖

大倉川上流定義ノ黒岩、黒岩ハ玄武岩質ソズシテ岩床ニシテ露出シ柱狀節理ニ富ム。本岩ノ上部及下部ニハ凝灰岩露入ル。



第三圖 大倉川上流定義ノ材木岩、玄武岩質アズシテ柱狀節理著シ。



第四圖 大倉川上流定義賢ノ玄武凝灰岩。

