

第  
五  
版

## 第五版 說明

第一圖 含英輝石アンデシ岩 嘉大神産

高倉山兩輝石アンデシ岩ニ類似シ石基ハ「ヒヤロピリチック」構造ナリ斜長石(P)ハ縁邊「ソースライト」ニ變化シ石英(Q)ハ融蝕ヲ受クルコト著シ。

第二圖 兩輝石アンデシ岩 黒鼻山産

石基ハ「ヒヤロピリチック」乃至玄武岩質構造ニシテ長針晶燐灰石結晶甚ダ多シ、長石ハラブラドライト(P)ニシテ輝石ハ「チタン」輝石ニ近シ、鱗石英ト共生シテ褐綠色ノ黒雲母アリ。

第三圖 兩輝石アンデシ岩 半森山産

殆ド完晶質ニシテ石基ハ長石、輝石、磁鐵鑛ヨリ成リ「インターサータル」構造ヲ呈ス、紫蘇輝石(H)ハ龜裂ニ富ミ夫ニ沿フテバスタイトニ變化シ又結晶ハ輝石細粒ニテ包圍セラル、コトアリ。

第四圖 玄武岩質アンデシ岩 定義材木岩

石基ハ「インターサータル」構造ニシテ斜長石、輝石、磁鐵鑛ヨリ成リ少量ノ玻璃アリ、斜長石(P)ハ累帶包裹物ニ富ミ輝石(A)ハ「チタン」輝石ニ近シ、本岩ハ甚シク蛇紋化シテ綠色ヲ呈スル部分多シ。

第五圖 橄欖兩輝石アンデシ岩 天ヶ岡産

石基ハ「ヒヤロピリチック」ニシテ磁鐵鑛殊ニ多量ナリ橄欖石(O)ハ融蝕ヲ受ケ縁邊ニ沿フテ酸化鐵、龜裂ニ沿フテ蛇紋石ニ變化ス。

第六圖 無橄欖玄武岩 屏風山産

本岩ハ殆ド斑晶ナク、石基ハ斜長石、輝石磁鐵鑛ヨリ成リ少量ノ玻璃基ヲ混ジ標式的ノ「インターサータル」構造ヲ呈ス。

第七圖 玄武凝灰岩 大倉川賢倉産

本圖ハ凝灰岩ノ膠結物ニシテ主ニ褐色球狀體及玻璃ヨリ成リ玻璃中ニハ斜長石、輝石微晶ヲ藏シ微晶ハ流理構造ヲ示ス、斑晶ハラブラドライト及橄欖石(O)ナリ。

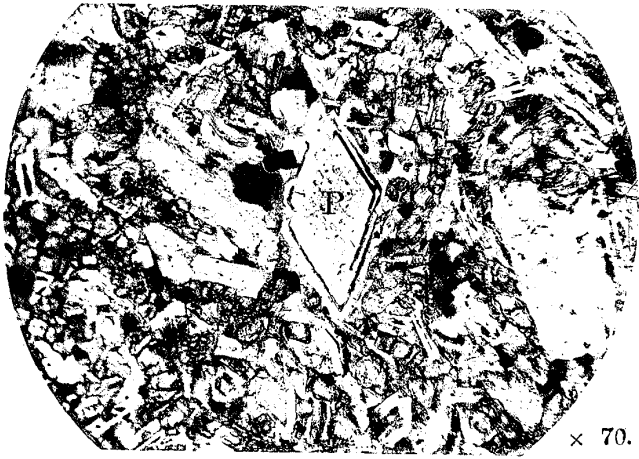


Fig. 4. Basaltic andesite.

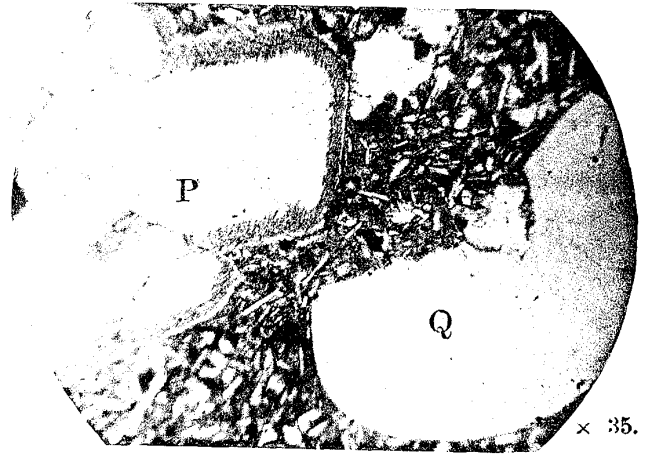


Fig. 1. Quartz-bearing augenite.

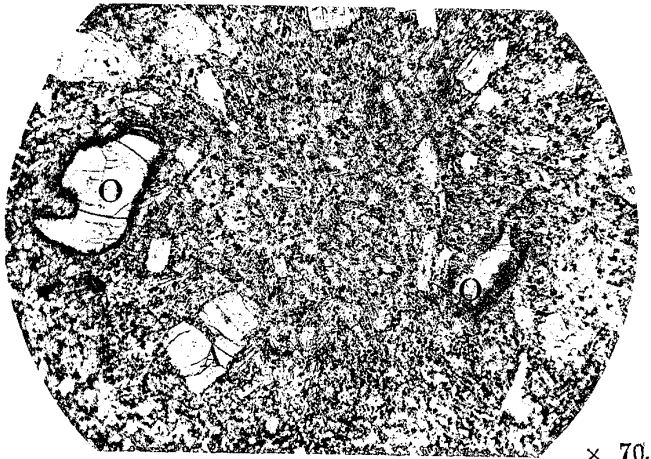


Fig. 5. Olivine-bearing two-pyroxene andesite.



Fig. 2. Two-pyroxene andesite.

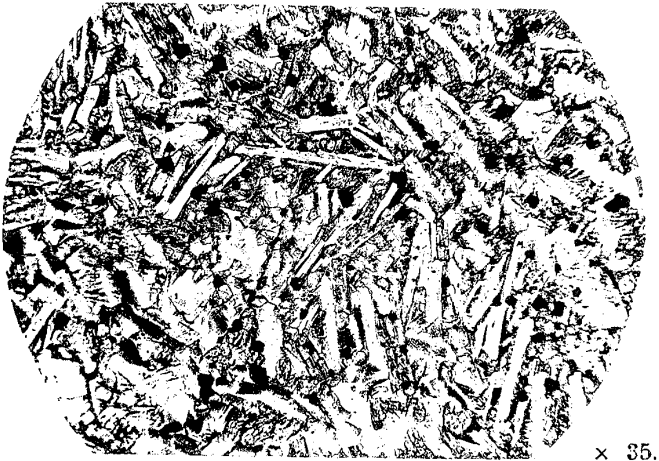


Fig. 6. Olivineless basalt.

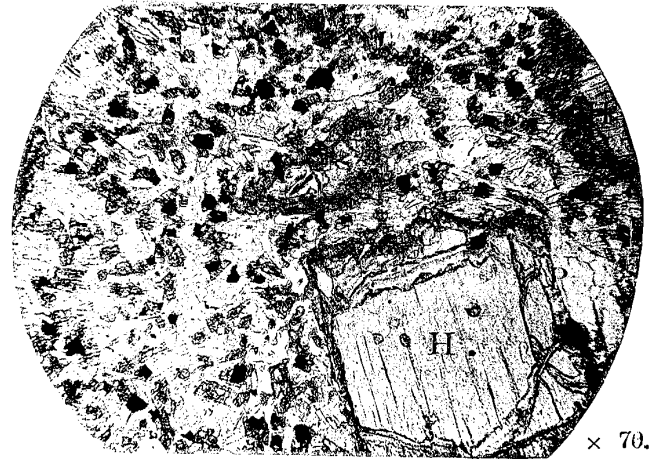


Fig. 3. Two-pyroxene andesite.

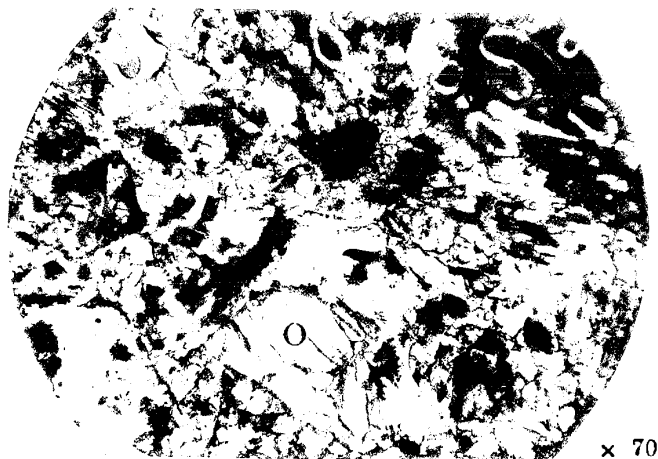


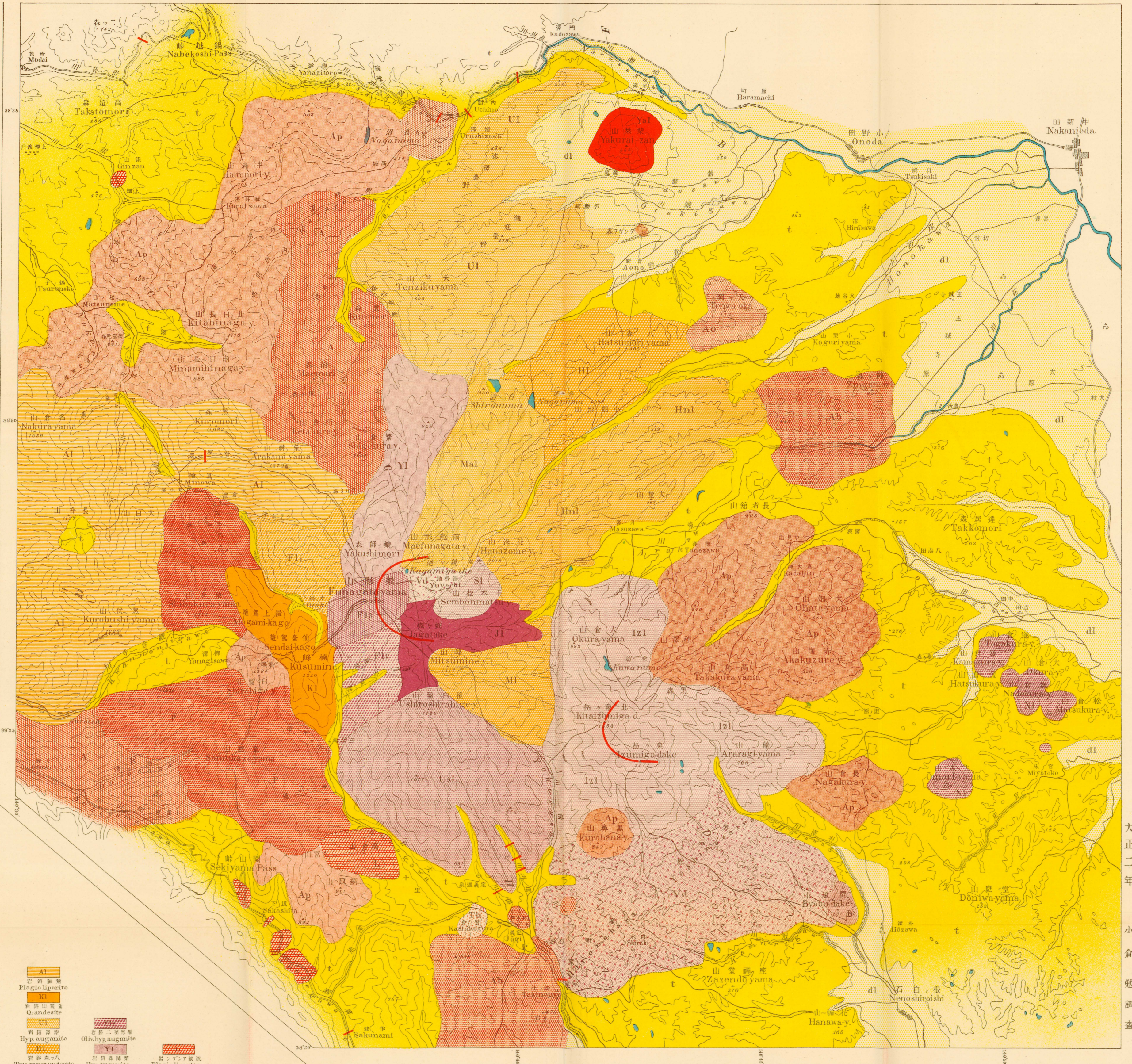
Fig. 7. Basalt tuff.



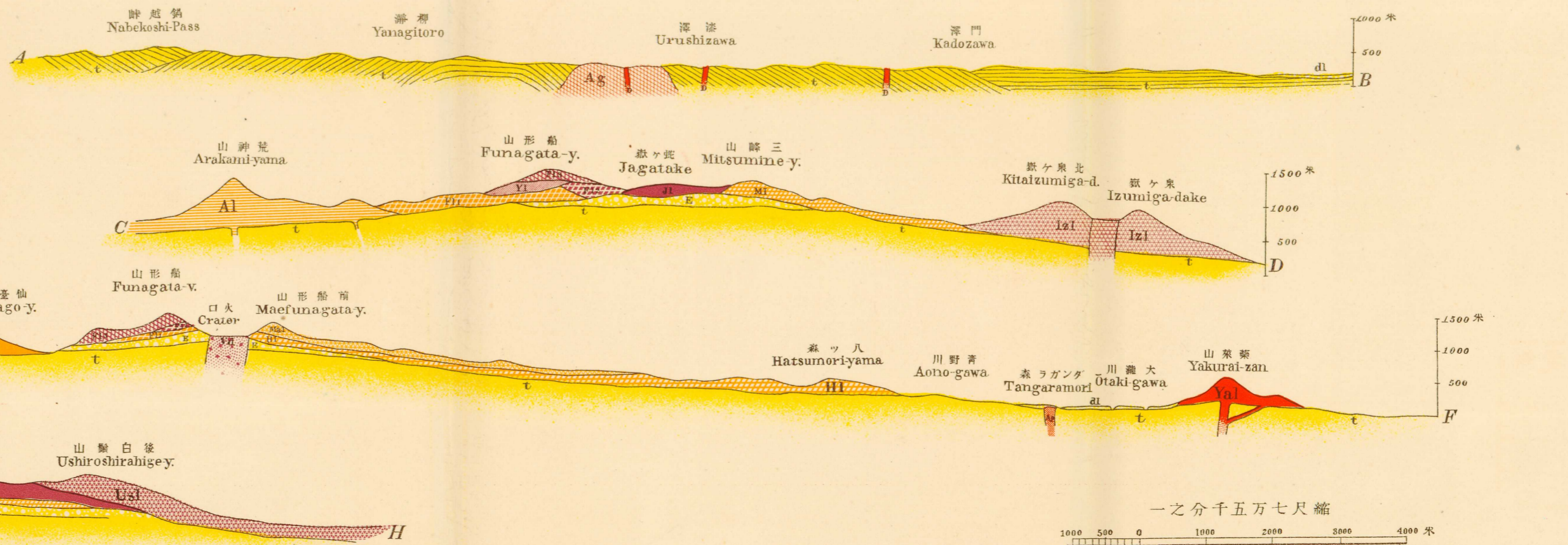
# 圖質地山火形船

## GEOLOGIC MAP OF VOLCANO FUNAGATA

By T. Ogura 1912



- |                                |                            |                              |                               |                                |                          |                               |                             |                       |                                 |                                   |                           |
|--------------------------------|----------------------------|------------------------------|-------------------------------|--------------------------------|--------------------------|-------------------------------|-----------------------------|-----------------------|---------------------------------|-----------------------------------|---------------------------|
| AI<br>岩質片麻岩<br>Plagio liparite | KI<br>岩質山頂岩<br>O. andesite | UI<br>岩質片麻岩<br>Hyp. augenite | YI<br>岩質片麻岩<br>Oliv. augenite | VI<br>岩質片麻岩<br>Plagio liparite | SI<br>岩質片麻岩<br>Propylite | DI<br>岩質片麻岩<br>Volc. detritus | TI<br>岩質片麻岩<br>Basalt. tuff | Zi<br>第三紀<br>Tertiary | Xi<br>岩質片麻岩<br>Olivine andesite | Li<br>岩質片麻岩<br>Olivineless basalt | Ri<br>岩質片麻岩<br>Dyke rocks |
|--------------------------------|----------------------------|------------------------------|-------------------------------|--------------------------------|--------------------------|-------------------------------|-----------------------------|-----------------------|---------------------------------|-----------------------------------|---------------------------|
- C 火山口  
 Crater ring  
 X 化石地  
 Fossil localities



一之分千五万七尺縮  
 1:57,000

1000 500 0 500 1000 2000 3000 4000 5000 米

大正二年 小倉勉調査