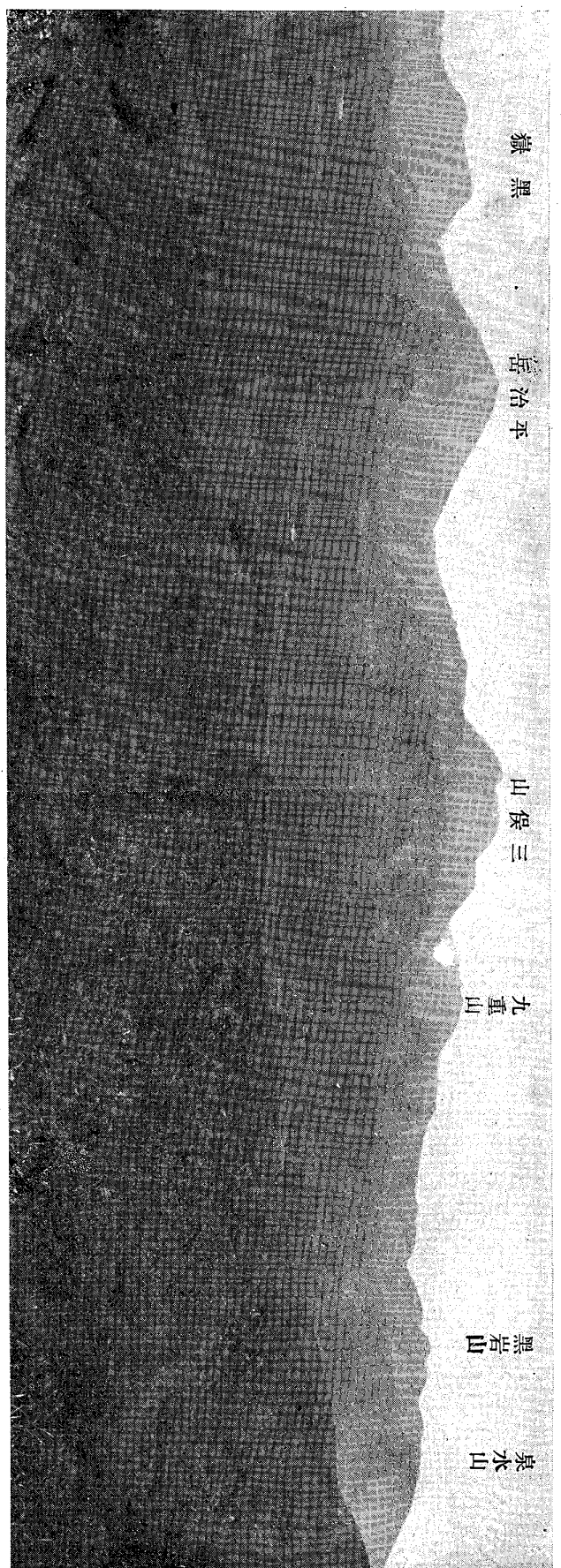


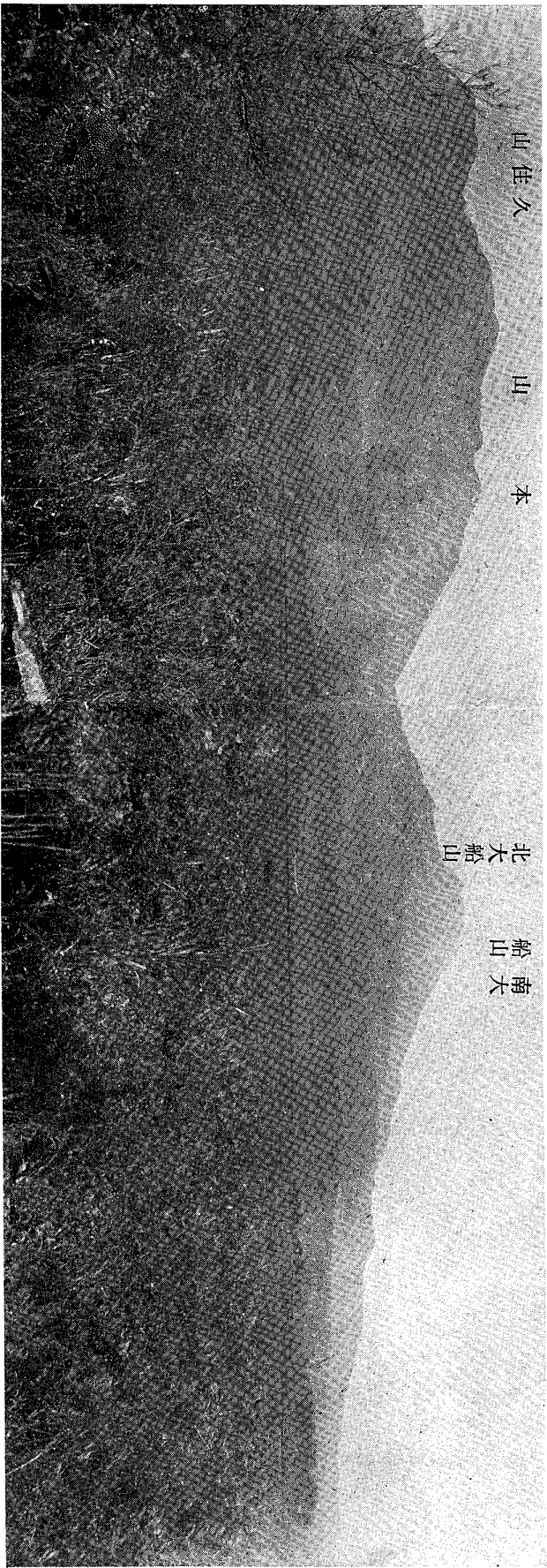
北方千町無田地方ヨリ見たル九重火山聚巒



黒嶽
平治岳
三保山
九重山
黒岩山
泉水山

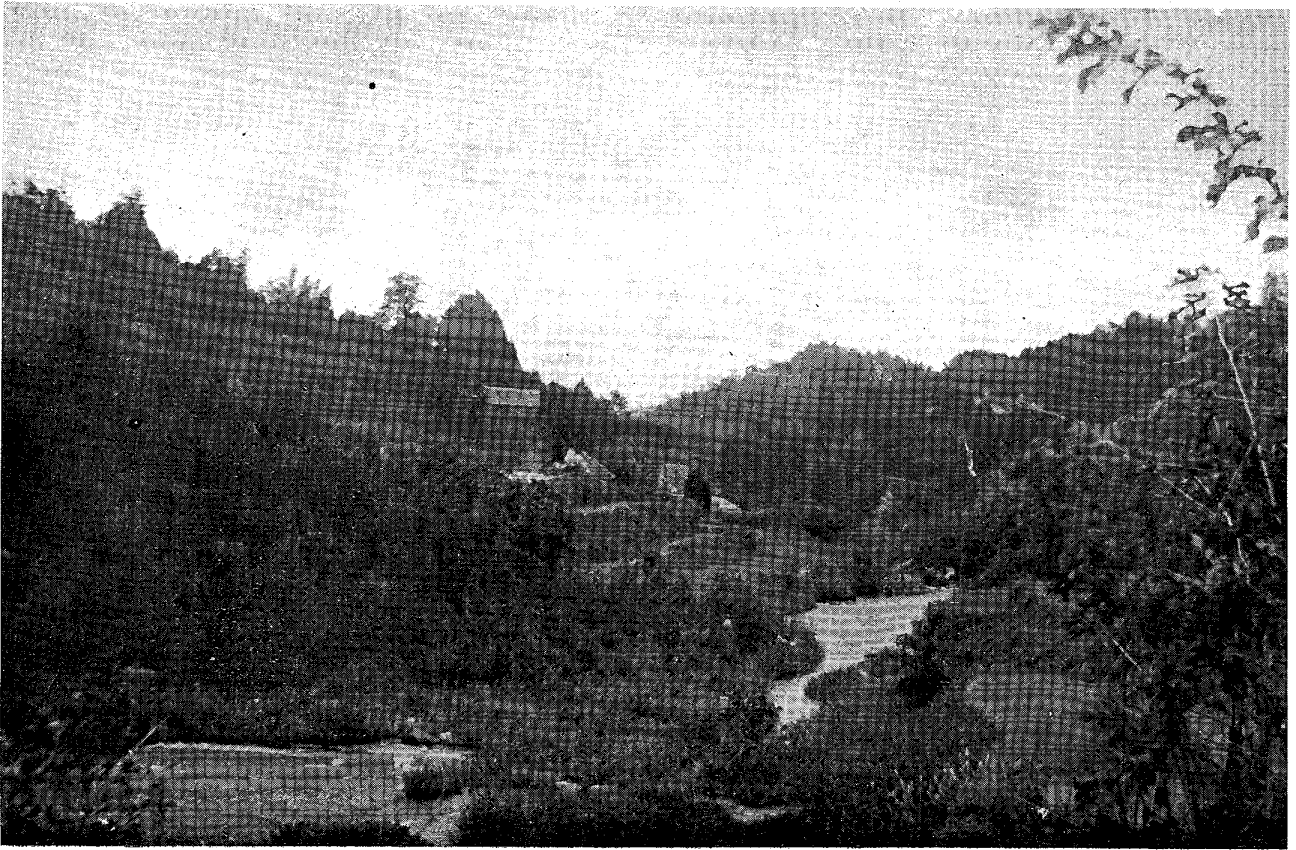
第一版

南方久住原ヨリ見たル九重火山聚巒
(西方ノ一部ハ缺ク)



久住山
本山
北大船山
南大船山
船山

第二版



流水方向

神馬川及其浸蝕谷



流水方向

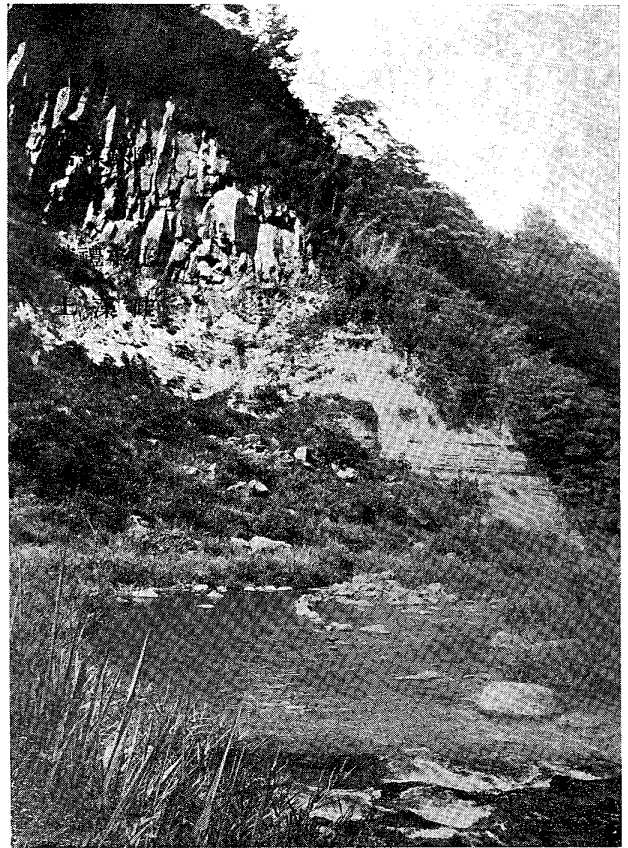
久住川ノ一部

(角閃石
アバン
デク
ン粗
岩粒)

第五版

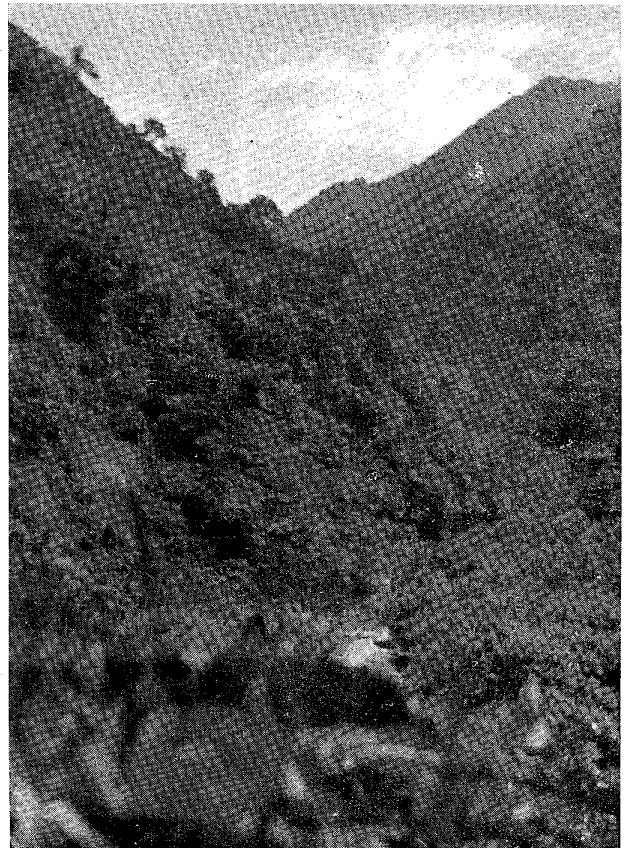
阿蘇野川ノ浸蝕ニヨリテ成リシ懸崖

(直入郡阿蘇野村宇日ヶ暮)



第六版

阿蘇野川ノ熊群山南麓ニテ作レル
峽谷ノ一部



流水方向

第七版

高塚

ノ瀧

(阿蘇鎔岩ニ懸ル)

(直入郡白丹村)



第八版

軽石層

ニ穿テ

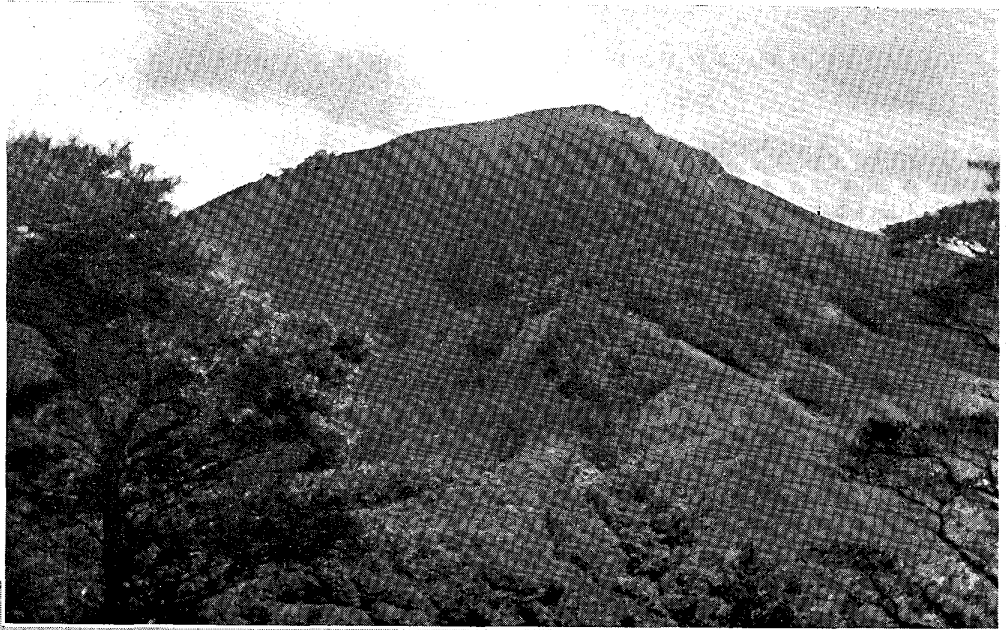
ル隧道

(阿蘇火山ノ噴出物)



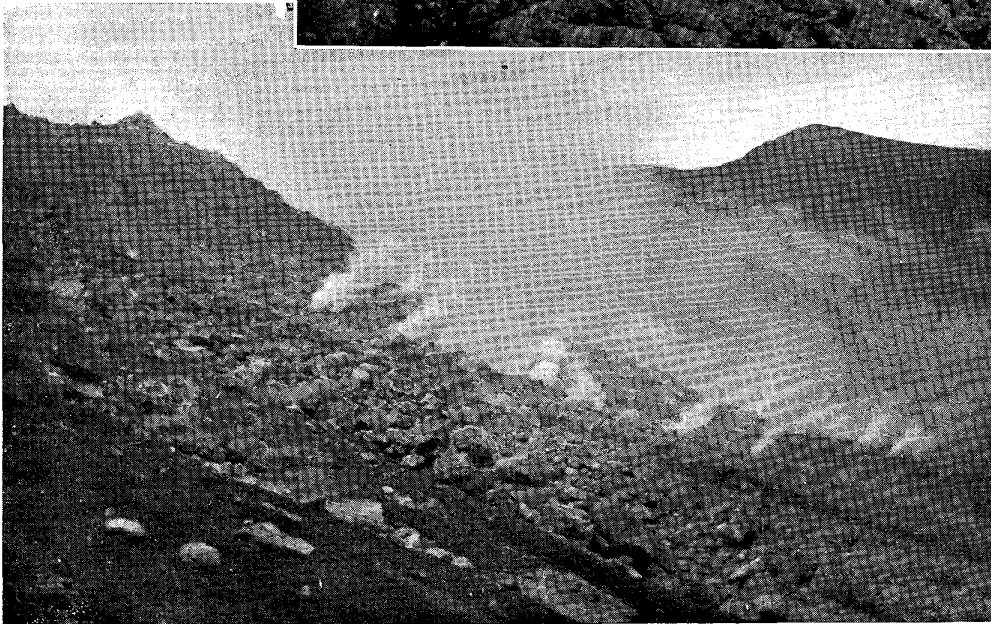
第九版

西南方ノ近距地點ヨリ見タル九重山頂



第十版

九重山東北腹ニアル硫質噴氣孔



三俣山

第十一版

久住山頂空池ノ北壁ヨリ北ニ千里ヶ濱ノ一部ヲ見ル



硫質噴氣孔

千里ヶ濱

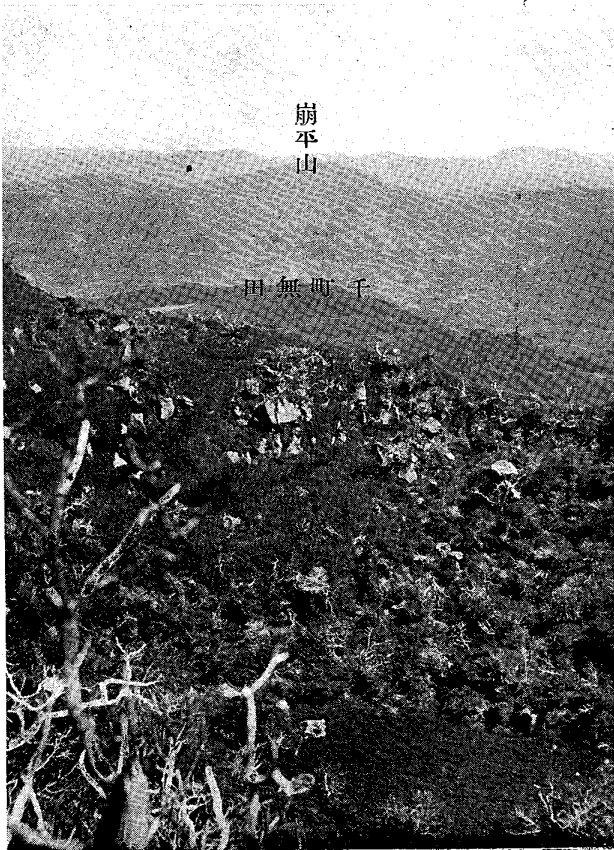
第十四版 火山噴出物ノ累層



第十三版 空池（久住山）



第十六版 小鍋火口



第十五版 大鍋火口



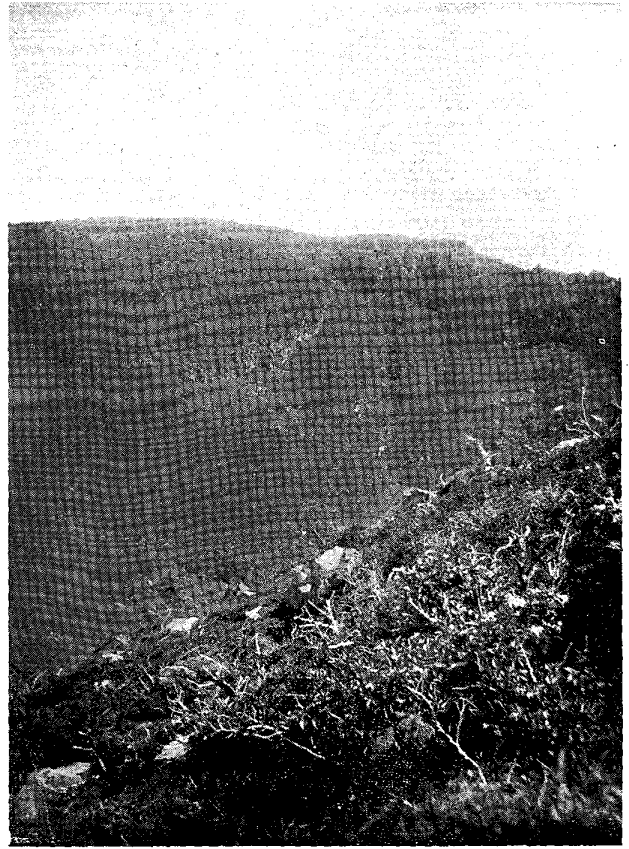


第十二版 久住山頂ニアル御池及馬洗ヶ池

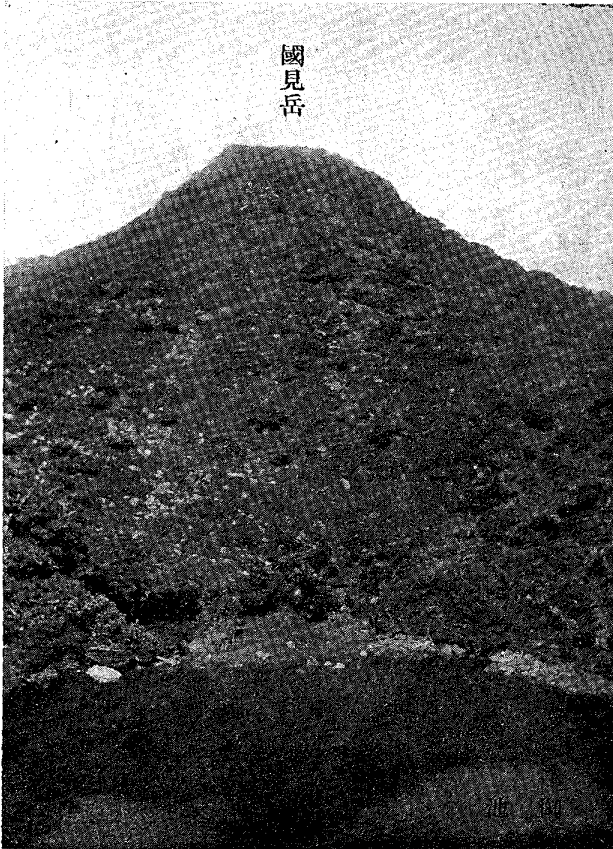


第十七版 平治岳頂上ヨリ見タル九重火山聚巒

第十九版 南壁ニ立チテ見タル米窪火口



國見岳



第廿版 御池ノ南壁ニ立チテ國見岳ヲ望ム

第廿一版

黒岳ノ北東麓ヨリ大船、九重火山聚巒ノ一部ヲ望ム



第廿二版

七里田ノ南東方ヨリ
黒岳及大船山ヲ望ム

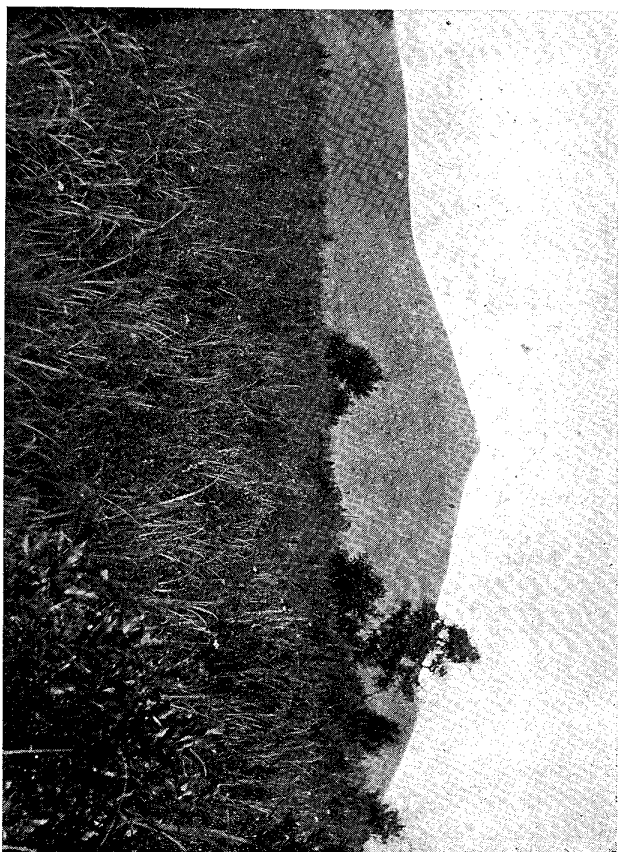


第廿三版

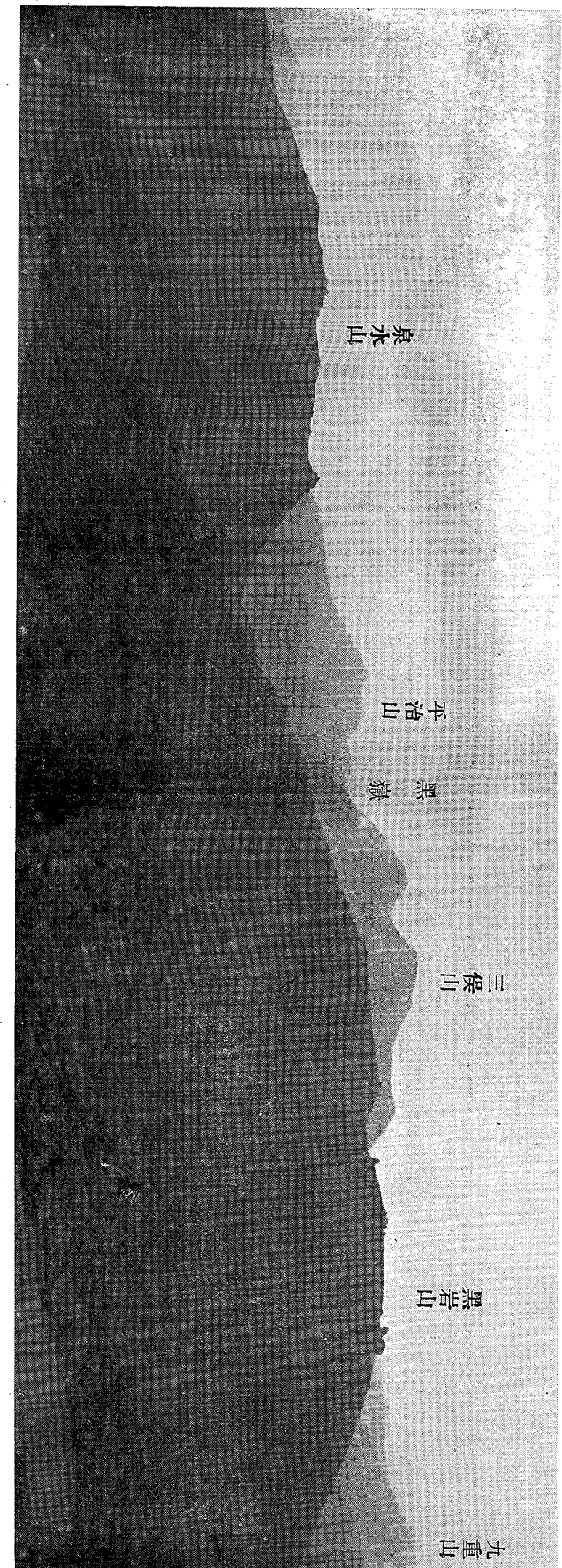
千里ヶ濱ヨリ大船山ヲ望ム



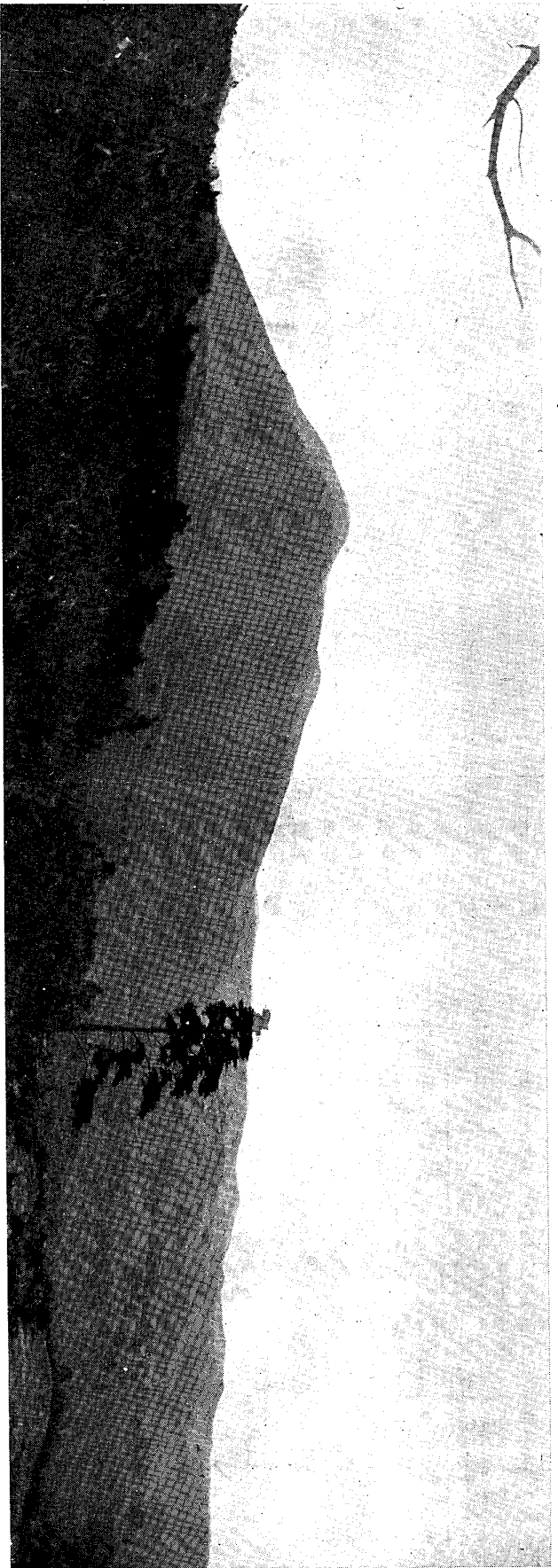
第廿五版 瀨ノ本ヨリ見たル獵師岳



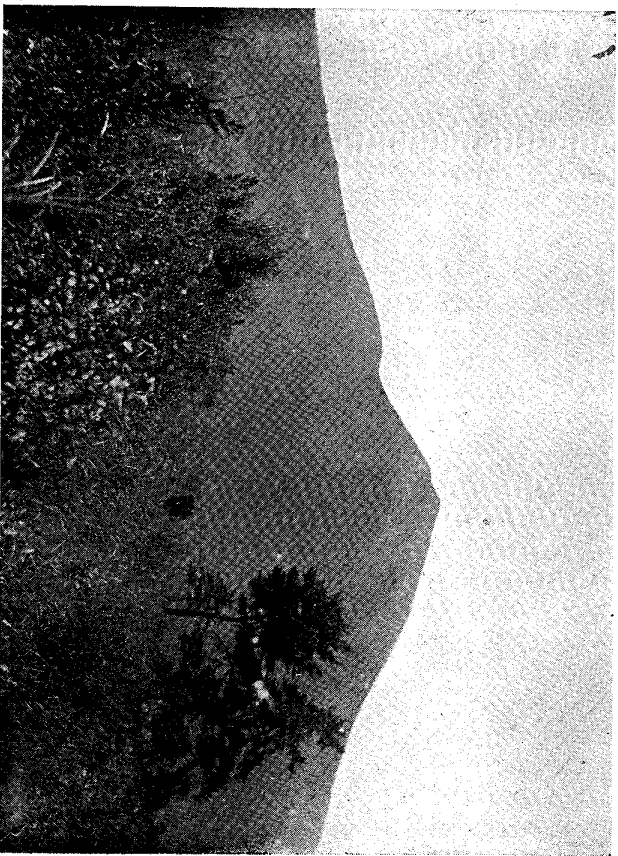
第十四版 八丁原ヨリ見たル二目山



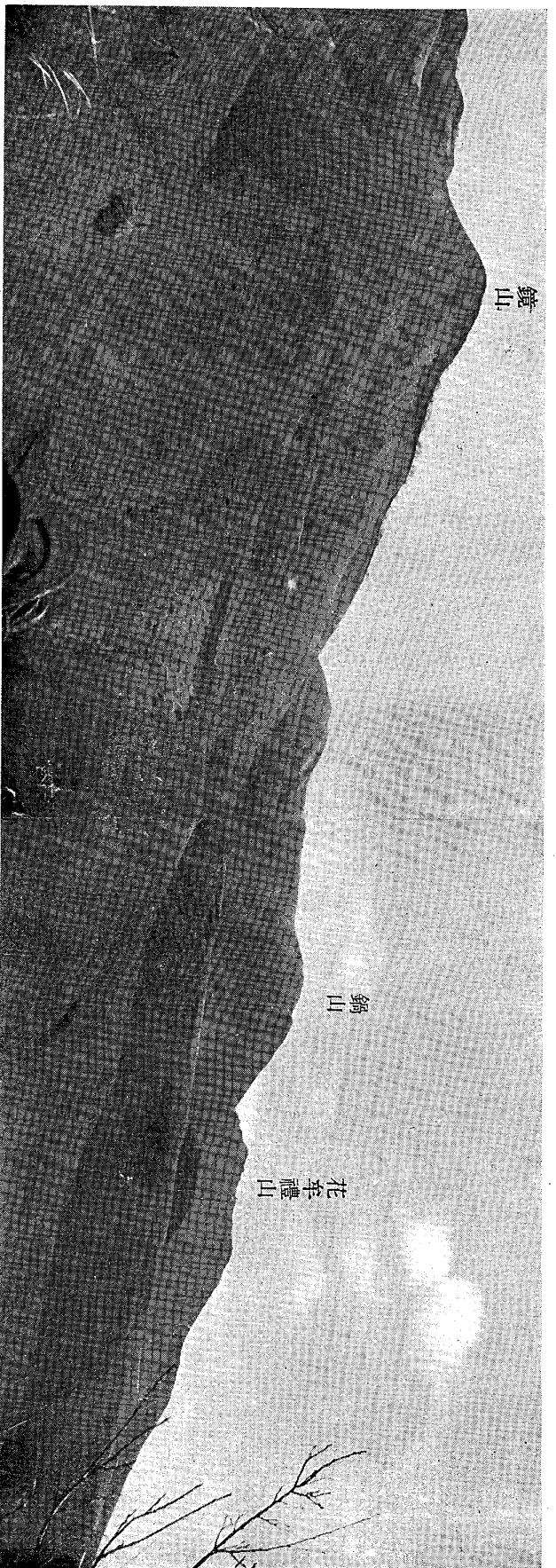
第廿六版 大崩山上ヨリ黒岩山、泉水山、三保山、平治岳等ヲ望ム



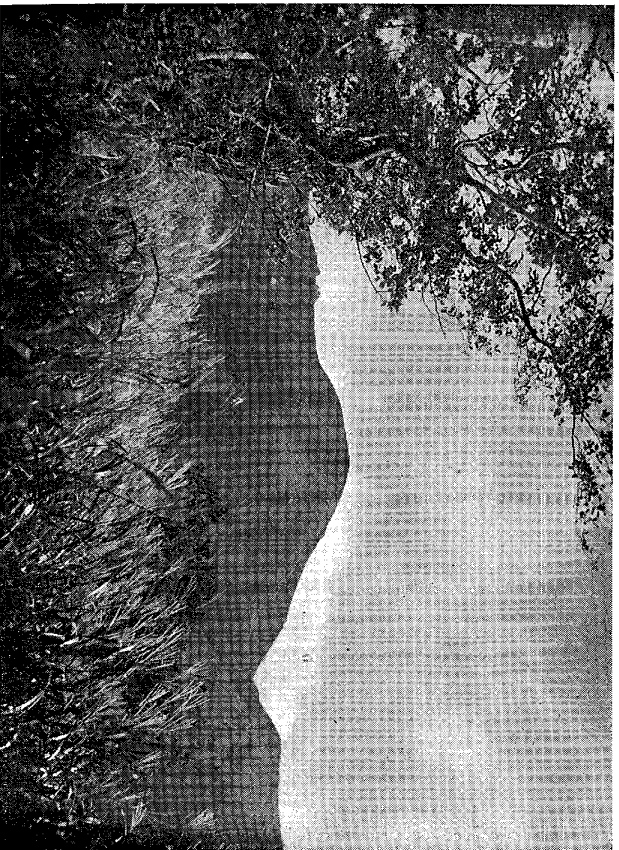
第廿七版 中嶽ヨリ見タル涌蓋山



第廿八版 北西麓ヨリ見タル涌蓋山



第廿九版 鏡山西方ヨリ鏡山、鍋山及花牟禮山ヲ望ム



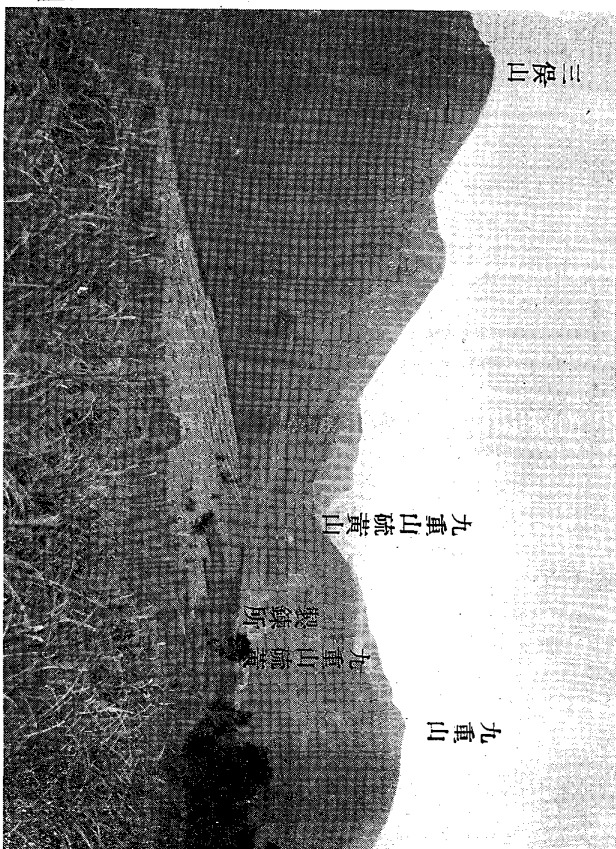
第卅一版 北麓ヨリ見タル鏡山



第卅版 花牟禮山常磐嶽ヨリ見タル

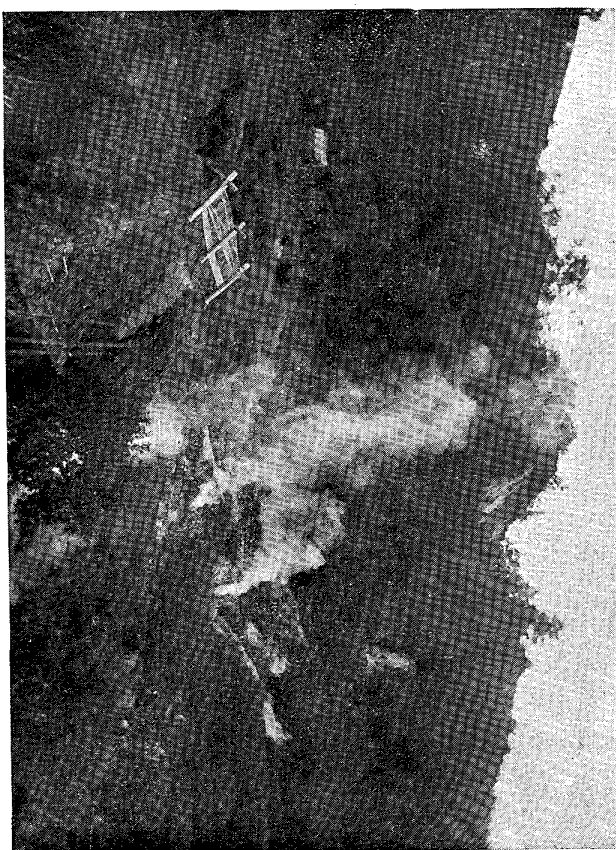
第卅四版

九重山硫黄製鍊所北方ヨリ
南方九重山硫黄山ヲ望ム



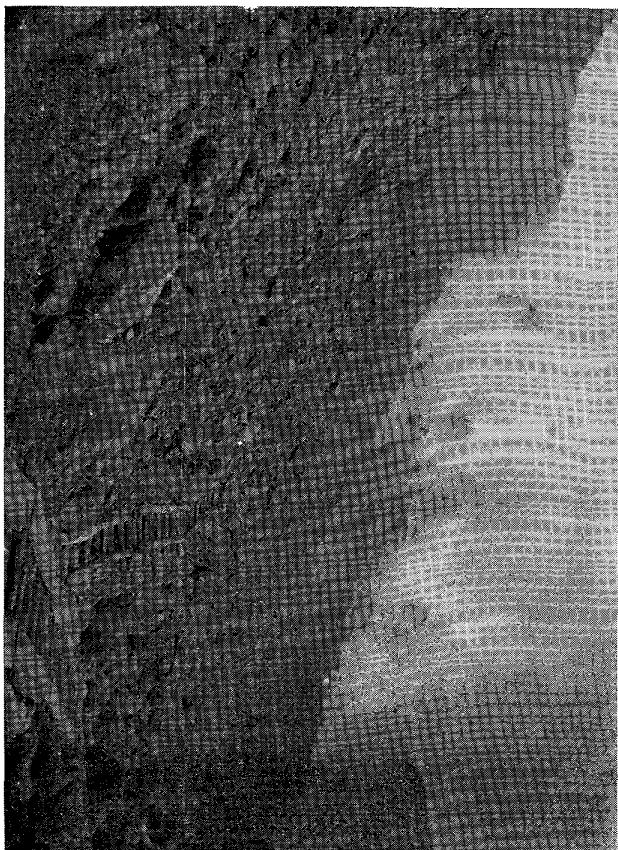
第卅二版

大嶽湯 (地獄)



第卅五版

九重山硫黄山硫質噴氣
ノ狀況

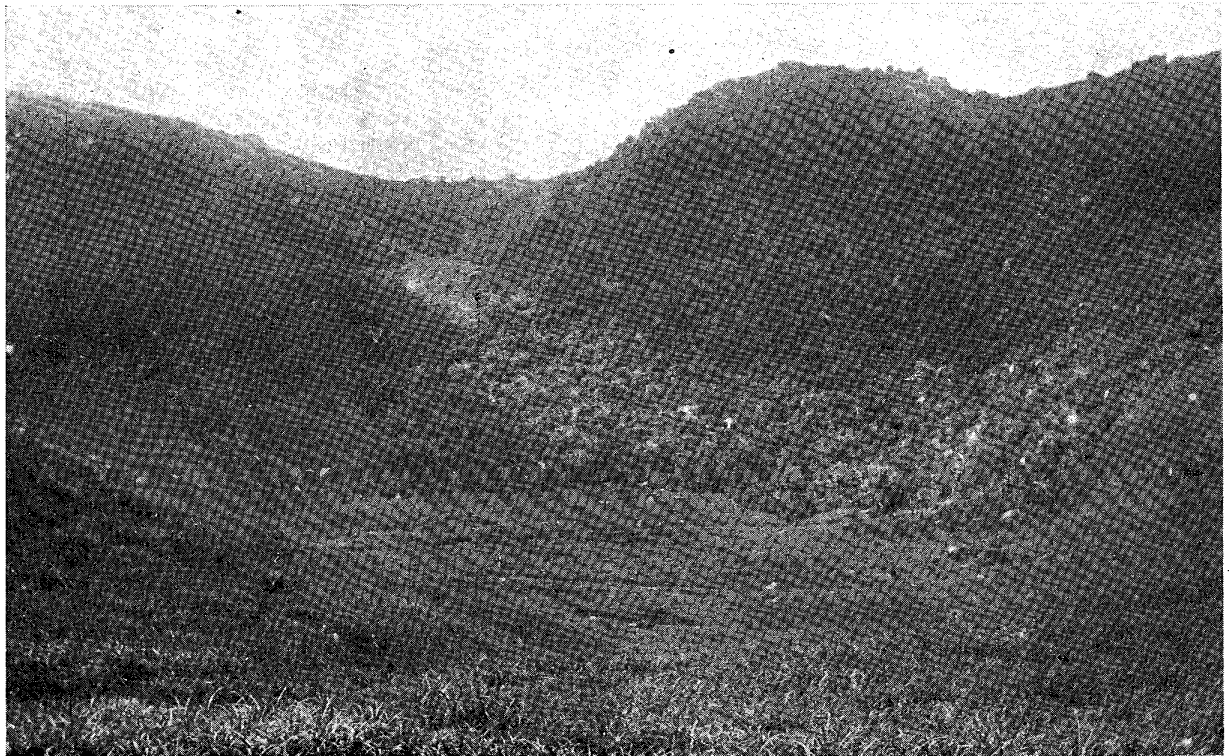
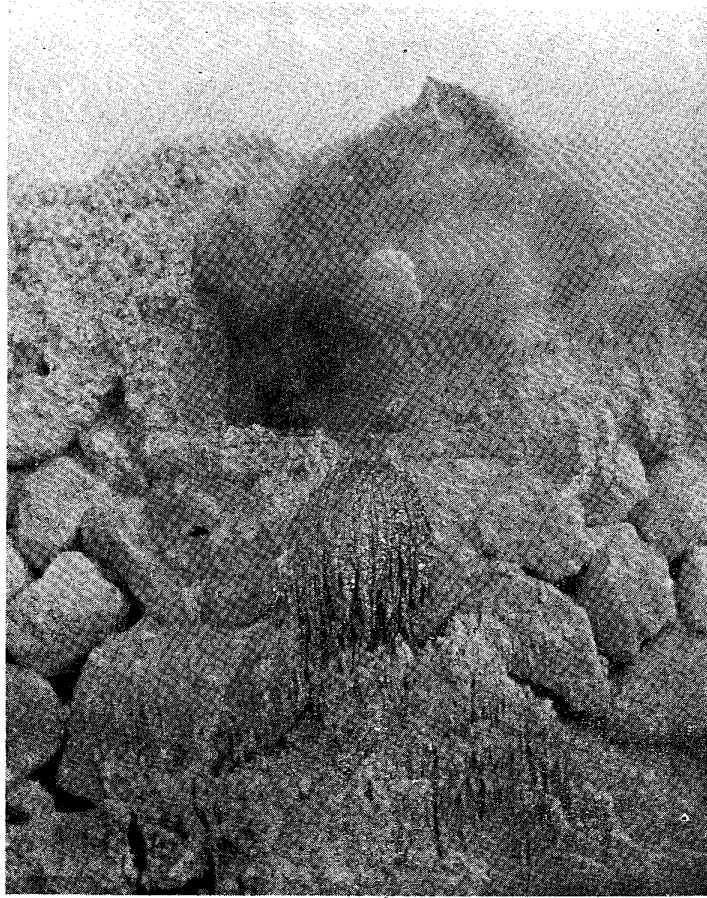


第卅三版

全上 (近景)

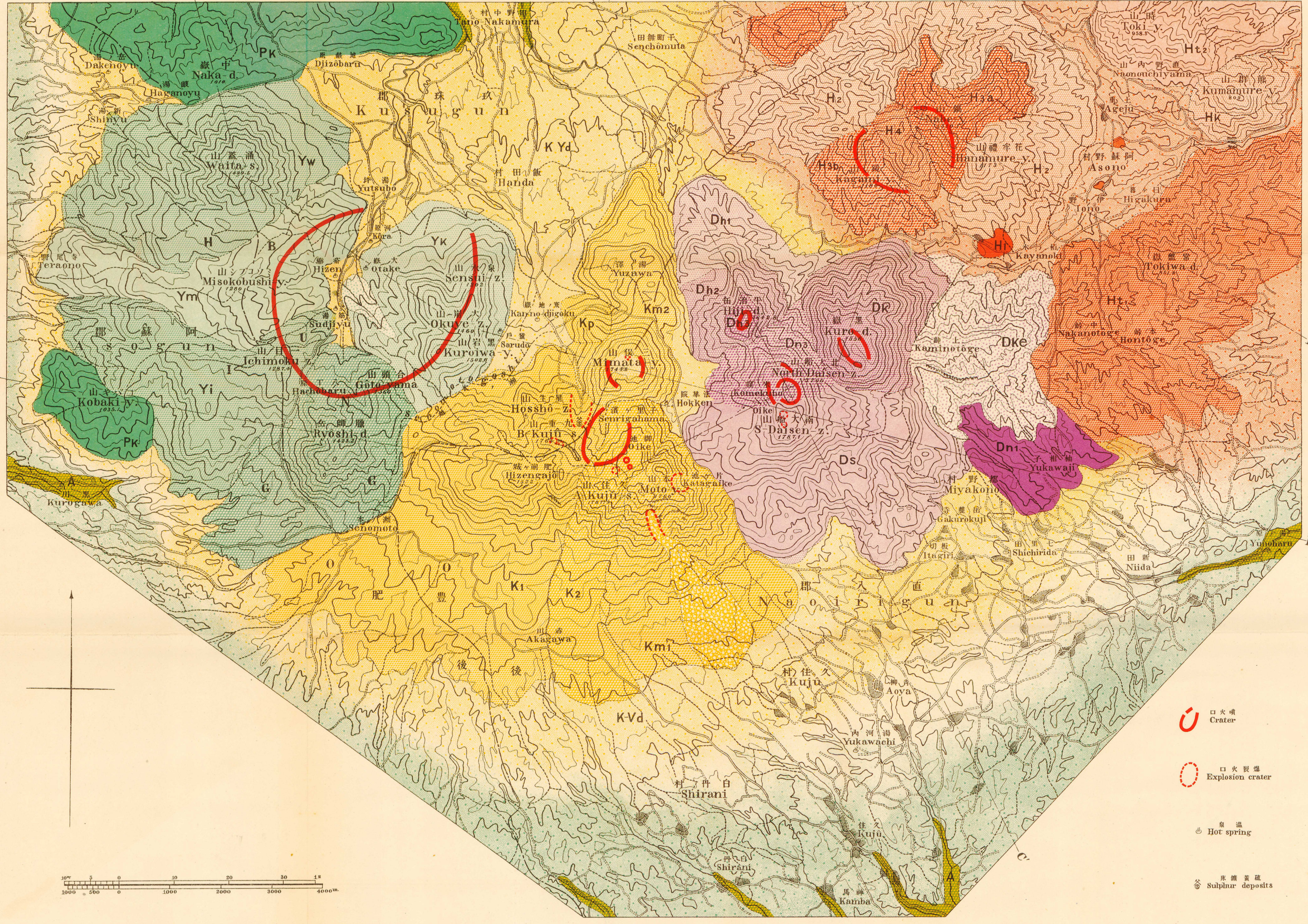
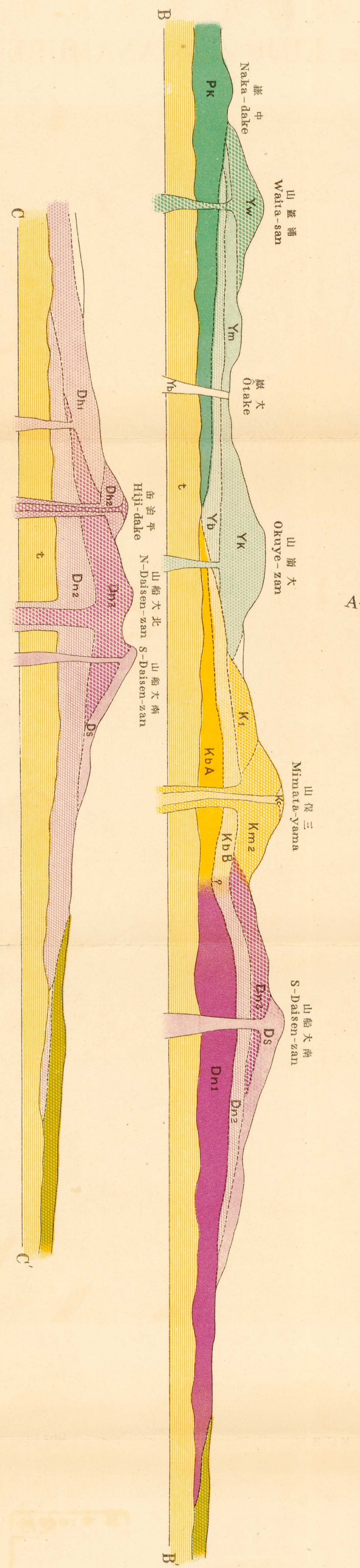


第卅六版
硫質噴氣口



第十八版
片ヶ池（本_{モト}山_{ヤマ}）

圖質地及形地域山火禮牟花及重九
 TOPOGRAPHICAL AND GEOLOGICAL MAP OF THE KUJŪ AND HANAMURÉ VOLCANIC FIELD. 1916. By S. Nōtomi



LEGEND

- t 層紀三第 Tertiary
- Kb-A 式一第岩層基山重九 Basalt. of Kujū-s. 1.
- Kb-B 式二第岩層基山重九 Basalt. of Kujū-s. 2.
- K2 A-Kujū-san lava
- K1 岩層山重九 B-Kujū-san lava
- Km1 岩層山本 Moto-y. 1.
- Km2 式一第岩層山重三 Mimata-y. 1-1.
- Ke 式二第岩層山重三 Mimata-y. 1-2.
- Kp 式三第岩層山重三 Mimata-y. 1-3.
- Mud flow 流泥
- KVd 層岩山火 Volcanic detritus
- Dn1 式一第岩層山重三 N-Daisen-z. 1-1.
- Dn2 式二第岩層山重三 N-Daisen-z. 1-2.
- Dn3 式三第岩層山重三 N-Daisen-z. 1-3.
- Ds S-Daisen-z. 1.
- Dh1 式一第岩層山重三 Hiji-dake 1-1.
- Dh2 式二第岩層山重三 Hiji-dake 1-2.
- Dh3 式三第岩層山重三 Hiji-dake 1-3.
- Dk Kuro-dake 1.
- Dke 物山噴出物 Kuro-d. ejecta
- Pk 岩層山重九 Pre-Kujū rock
- Yb 岩層山重九 Basalt. of Yutsubo v.
- Yw 岩層山重九 Waita s. 1.
- Ym 岩層山重九 Misokobushi y. 1.
- Yr 岩層山重九 Ryōshi-dake 1.
- Yk 岩層山重九 Kuroiwa y. 1.
- Yi 岩層山重九 Ichimoku-z. 1.
- Mud flow 流泥
- Dyke 脈岩
- H1 式一第岩層山重九 Hanamuré 1. 1.
- H2 式二第岩層山重九 Hanamuré 1. 2.
- H3a 岩層山重九 Nabe-y. 1.
- H3b 岩層山重九 Kagami-y. 1.
- H4 式四第岩層山重九 Hanamuré 1. 4.
- Ht2 岩層山重九 Toki y. 1.
- Hk 岩層山重九 Hanamuré-y. 1.
- Ht1 岩層山重九 Tokiwa-dake 1.
- HVd 層岩山火 Volcanic detritus (Aso)
- A 岩層山重九 Aso lava
- AVd 層岩山火 Volcanic detritus (Aso)

