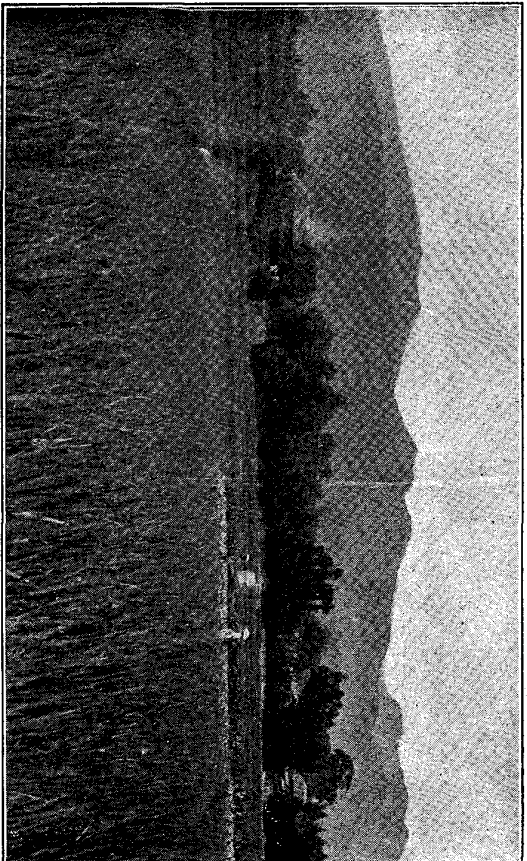


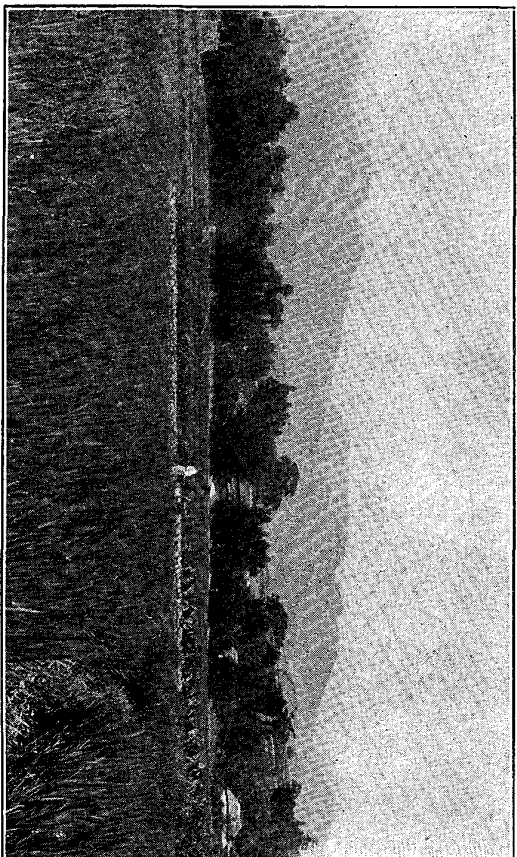
ハキ高、ヲ隔ヲ所低ノ越嶺(嶺ニ西ノ岳原家五ヲシニ方西ノ圖一第 圖二第  
狀腰袴ニ端左、リナ(岩ソゾニア石輝蘇紫)山川富ハク續ニレ之リナ山花大  
。リナ峯主ノ岳郡ハ端左ノ其ヲシニ岳郡ハルナ



五ハルヌ居蟻ク高ニ方左、ム望ヲ岳原家五リヨ地高方北ノ町早諫 圖一第  
、リナ流岩ソゾニア石輝蘇紫ノ山江小ハスナラ狀子卓ニ右其ヲシニ岳原家  
キ引ヲ野禰ニ東ヲシニ(岩ソゾニア石輝蘇紫)山岩高ハルセナラ嶺小ニ東其  
泥塊ハ地平ノ面前ヲシニ地斜緩ノ岩泥塊ハ方後ノ落部、ル至ニ地ノ淺ク廣ク岩  
。リナ谷溪支一ノ川明本ルテ穿ク廣ク岩



及山岩高ハ央中、嶽良多ハルナ端右。リナノモク續ニ左ノ圖三第 圖四第  
。リナ岳原家五ハルアニ左、地高方南其



嶽良多ハルナ狀鞍ニ後背ノ央中、ム望ヲ嶽良多ニ北西リヨ江湯 圖三第  
。リナ山灰風ハ端右ヲシニ地高米十五百五及岳宮一、岳子帽島ハ右其