

# 第十三版說明

第一圖 アンデン岩質玄武岩(唐泉山産)

「ヒヤロピリチック」構造ニシテ玻璃、長石微晶、磁鐵  
鑛ヨリ成ル、○・五「ミリ」以上ノ斑晶トシテハ斜長石  
(P)、輝石(A)、紫蘇輝石(Hy)並ビニ黄褐色化セル  
橄欖石アリ

第三圖 紫蘇輝石アンデン岩(經ノ岳産)

「ヒヤロピリチック」構造ニシテ輝石、長石、磁鐵鑛粒  
ヨリ成リ、○・二「ミリ」大ノ紫蘇輝石(Hy)並ビニ長石  
(P)斑晶散點ス、本岩ノ特質ハ石基中ニ○・三「ミリ」  
内外ノ長石質斑點ノ存在スルコトナリ

第二圖 兩輝石アンデン岩(諫早坹泥岩)

「ヒヤロピリチック」構造ニシテ長石、輝石ノ微晶、少  
量ノ磁鐵鑛ヨリ成リ、無色ノ玻璃ヲ交フ、斜長石(P)  
及ビ輝石(A)及紫蘇輝石ノ斑晶アリ

第四圖 紫蘇輝石アンデン岩(矢嶽産)

前者ト同様ナル構造ヲ有シ中央部ニ長石質斑點(N)  
ヲ見ル



Fig.3.—Hypersthene Andesite × 205



Fig 1.—Andesitic Basalt. × 205

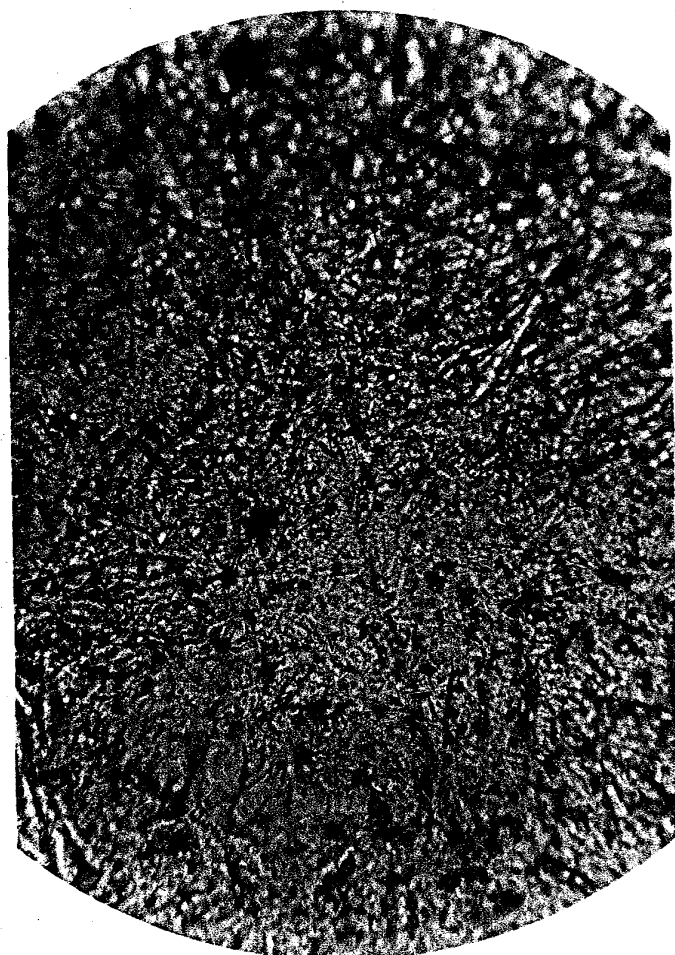


Fig.4.—Hypersthene Andesite. × 205

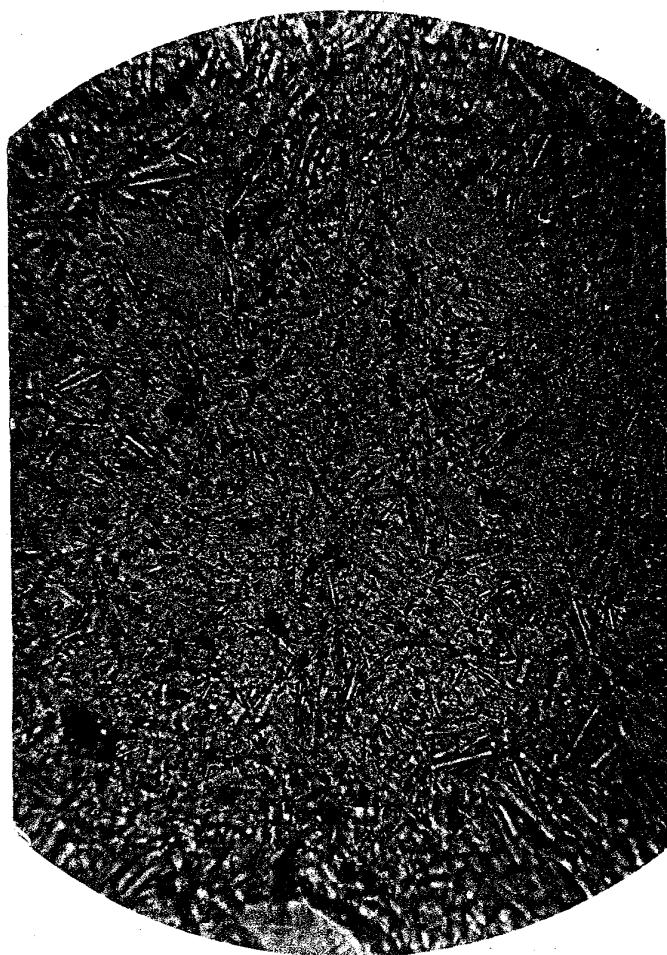


Fig.2.—Two-pyroxene Andesite  
(Block of Block-Mud). × 205