

第十五版說明

第一圖 アンデン岩質松香岩(俵坂産)

無色玻璃基中ニ無數ノ微晶ヲ含ミ流理構造明カナリ
又眞珠狀龜裂アリ

第二圖 兩輝石アンデン岩(淨土岳産)

「ヒヤロピリチック」石基ニシテ斜長石、輝石微晶ヨリ
成ル、磁鐵鑛粒多キタメ石基ハ黒味勝チナリ、小隙
中ニハ鱗石英(T)簇生ス、本岩ガ塊泥岩ト異ナル所
ハ結晶度ノ増加セルコト、紫蘇輝石アンデン岩ト異
ナルハ石基中ニ長石質斑點ノ無キコトナリ

第三圖 讚岐岩(岩屋河内産)

均質ニシテ斑晶甚ダ少シ、無色玻璃基中ニ無數ノ微
晶不規則ニ配布ス、稍々大ナル長柱結晶ハ古銅輝石
(B)ニシテ本岩特有ノモノナリ

第四圖 長石質讚岐岩(嬉野湯岳産)

石基ハ前者ト同ジク微晶及玻璃基ヨリ成ル、微晶ハ
前者ヨリ稍々大ニシテ其數著シク増加ス、圖中屈折
率ノ大ナル長柱晶ハ古銅輝石(B)及紫蘇輝石(Hy)ニ
シテ長石結晶(P)ハ其量大ニ増加シ大サ數「ミリ」ニ
及ブモノアリ、長石質讚岐岩ノ名、之ヨリ出ヅ

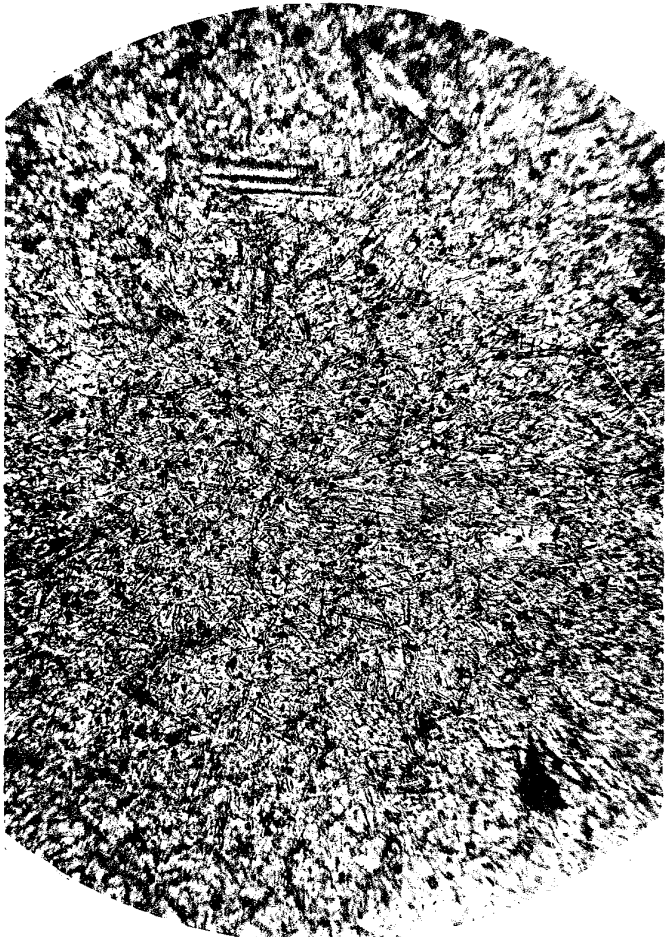


Fig.3.—Samukite. $\times 205$



Fig.1.—Andesite Pitchstone. $\times 205$



Fig.4.—Feldspathic Samukite $\times 205$

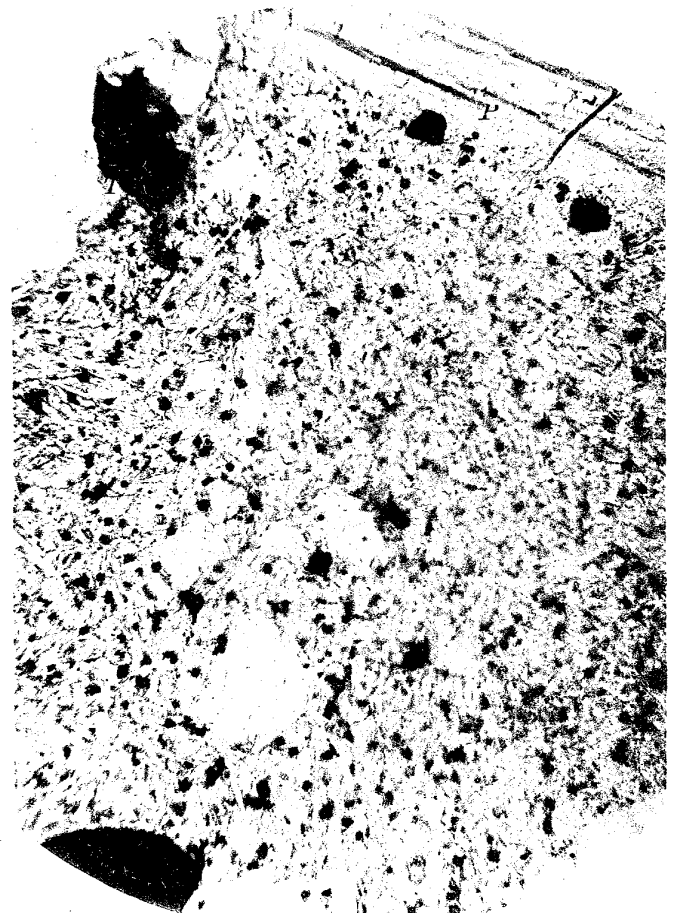


Fig.2.—Two-pyroxene Andesite. $\times 205$