

第
二
版

第二版 圖解

第一圖 舊羅漢寺(西南ヨリ望ム)

耶馬溪、青ノ部落(羅漢寺停車場ニ近シ)ヨリ
 羅漢川ニ沿フテ南ニ沂ル事十二町許ニシ
 テ舊羅漢寺アリ、其東ニ在ル新羅漢寺ト相
 對ス。寺ノ遺跡ハ成層集塊岩類ヨリ成ル
 山ノ頂上ニ近キ懸崖ノ下ニアリ、此岩類ハ
 多クノ凝灰岩層、粘土層等ヲ夾ミ、各岩層ハ
 水蝕作用ニ抵抗スル力ノ異ナル爲メニ石
 門、懸崖ナド多ク、一奇勝ナリ。

第二圖 五塔岩(西北ヨリ望ム)

舊羅漢寺危峯ノ南ニ引續ク小峯ノ集リニ
 シテ、同シク成層集塊岩類ヨリ成リ、成層狀
 態好ク現ハル。
 右ニ見ユル山ノ傾斜ハ洞鳴瀧ノ東ニ聳ユ
 ル熊ヶ岳火山彙中ノ一峯ノ一部分ナリ。

Explanation of Pl. II.

Fig. 1. View of 'Furu-Rakanji', a ruined Buddhist-temple, as seen from southwest. It lies on a small rocky hill consisting of well stratified agglomerate and tuff beds.

Fig. 2. View of Gotō-Iwa (Five Towers).
 The southern continuation of the Furu-Rakanji hill, consisting of the same beds, viz., well stratified agglomerates and tuffs.

Fig. 1.

圖 一 第

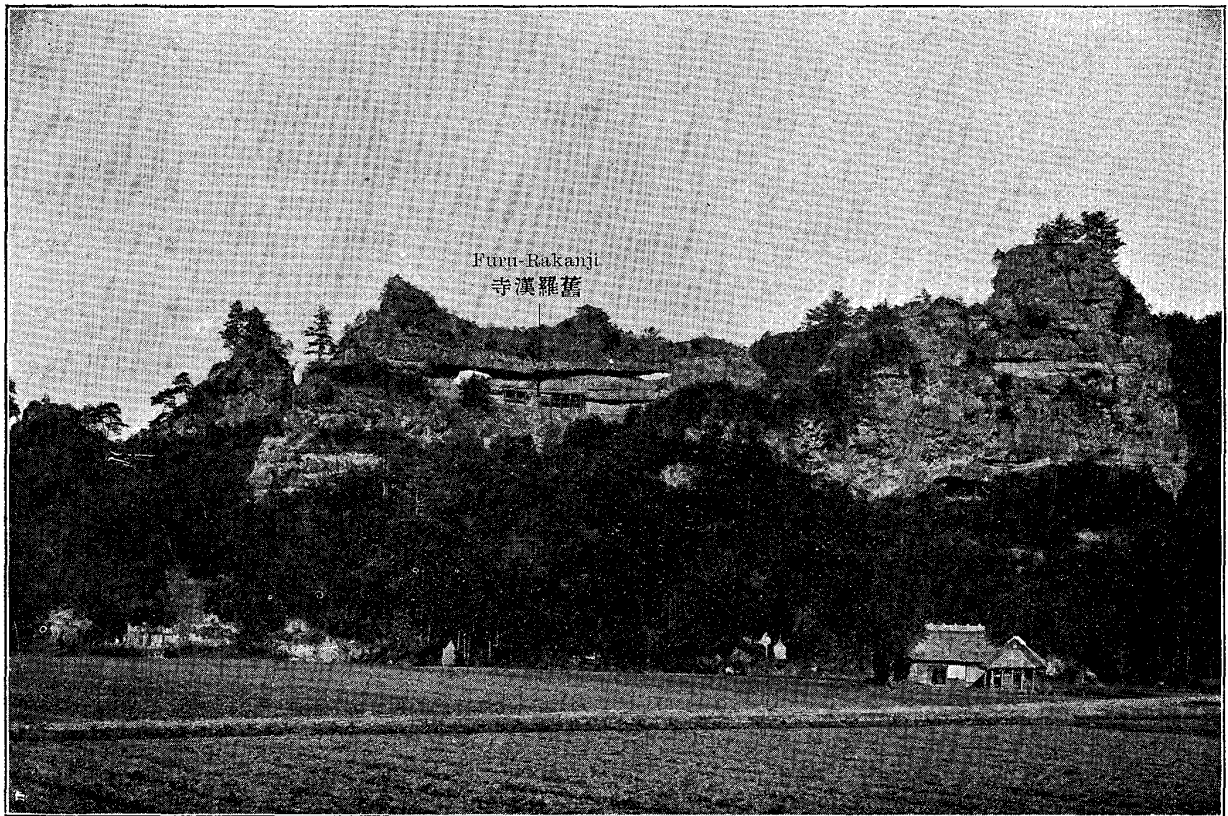


Fig. 2.

圖 二 第

