

第十版

第十版圖解

第一圖 豐州線松江驛(中津ノ西約二里半)ノ西

南ニアル字馬場ノ部落附近ノ海岸段丘

第九版第二圖ニ見タル廣キ高キ段丘ノ一部ナリ、此段丘ハ松江附近ニ於テ海岸ニ起リテ次第ニ高マリ二百メートル以上(時ニ三百メートル)近ク迄高マルヲ見ル。

第二圖  
第三圖

馬場ノ東ノ段丘上ヲ通ズル道路ノ切割リニ洪積期海岸堆積物タル礫層(重ニ古期臺地鎔岩ノ礫)ノ露出スル有様ニシテ此礫層ハ成層集塊岩類ノ波蝕面上ヲ被覆ス。礫ハ柔キ粘土質物質ニテ膠着セララル、ヲ常トス

Explanation of Pl. X.

**Fig. 1.** View of the Diluvial coastal terrace in the environs of Baba, a village about 2 miles southwest of the railway-station of Shōyē.

**Fig. 2. and Fig. 3.** Exposures of the gravel bed (Diluvial deposit) lying on the abrasion-face of the stratified agglomerate-complex. The gravels are mostly of the older mesa-lava, and are loosely cemented by clayey matter.

Fig. 1.

圖 一 第

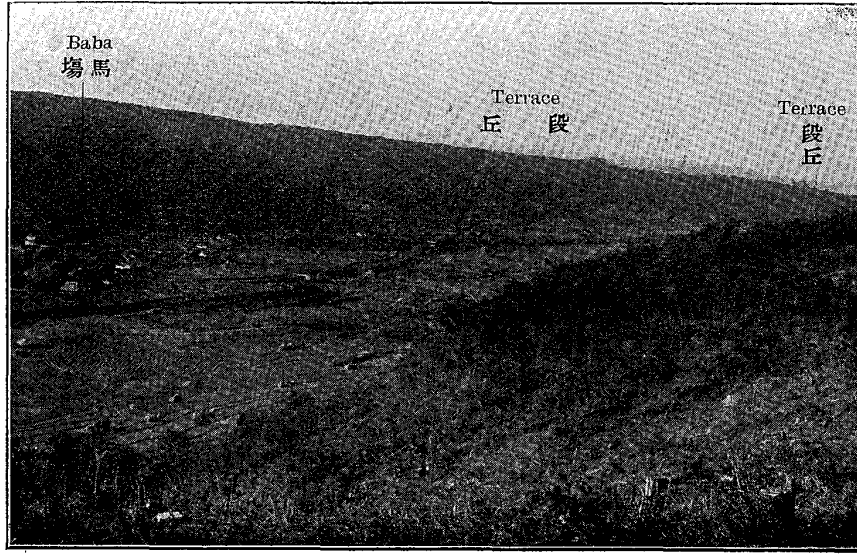


Fig. 2.

圖 二 第

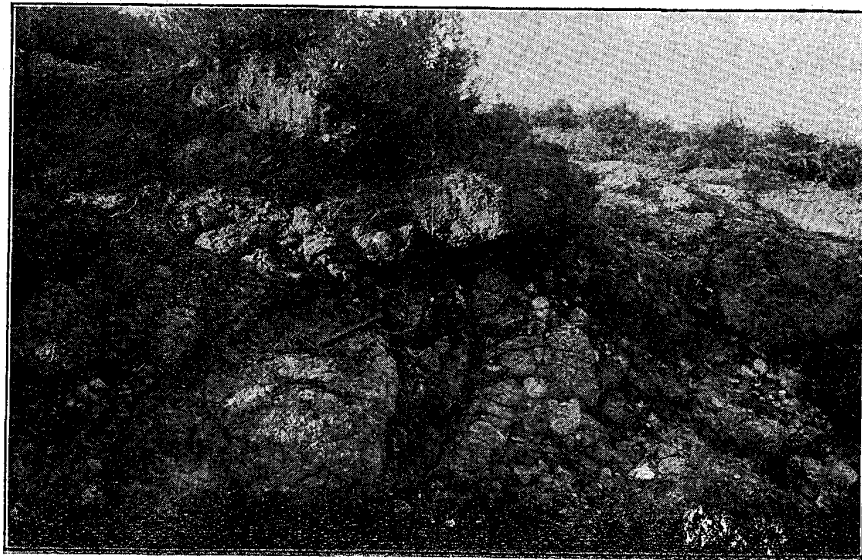


Fig. 3.

圖 三 第

