

第
十
一
版

第十一版 圖解

第一圖 山國川上流溝部村字草本ニ在ル

「猿飛ビ」ノ奇勝

川水ハ此處ニ綠色變朽富士岩（プロピライト）ヲ剝リテ深淵ヲ形ツクル。

第二圖 耶馬溪一ツ戸ト肥前屋ノ中間點

ヨリ北ニ山國川ノ峽谷ヲ望ム

此附近ニハ山國川ノ南岸ニモ北岸ニモ上部ニ新期臺地鎔岩（阿蘇鎔岩）ノ斷崖ガ發達ス。

Explanation of Pl. XI.

Fig. 1. View of Sarutobi.

This is a small narrow gulch with whirlpools in the propylite terrane; it is situated at Kusamoto on the upper course of the Yamakuni River.

Fig. 2. View of the gorge of the Yamakuni River (the Yabakei) between Hizenya and Miyazono.

Note the cliffs of the younger mesa-lava (Aso lava).

Fig. 1.

圖 一 第

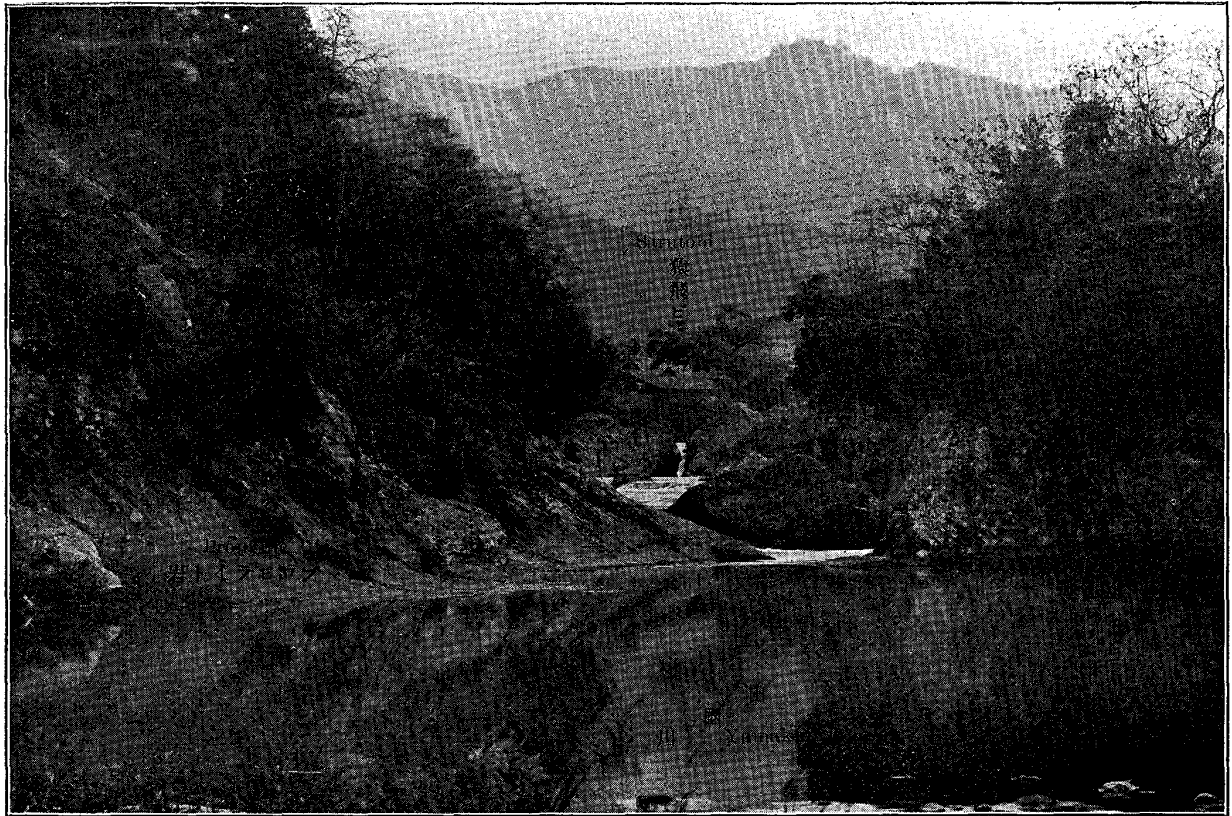


Fig. 2.

圖 二 第

