

第十三版

第十三版 圖解

第一圖 彦山町ヨリ南ニ障子ヶ岳「メザ」及

ビ上佛カシノ來山「ビユート」ヲ望ム

第二圖 英彦山中腹(彦山町ヨリ山頂ニ至

ル參詣本道)ヨリ西南ニ障子ヶ岳

「メザ」ヲ望ム

---

Explanation of Pl. XIII.

**Fig. 1.** View of the mesa of Shōjiga-také and the butte of Kanbuku-yama, looking south from the village of Hiko-san.

**Fig. 2.** View of the mesa of Shōjiga-také, looking southwest from the western flank of Hiko-san.

Fig. 1.

圖 一 第

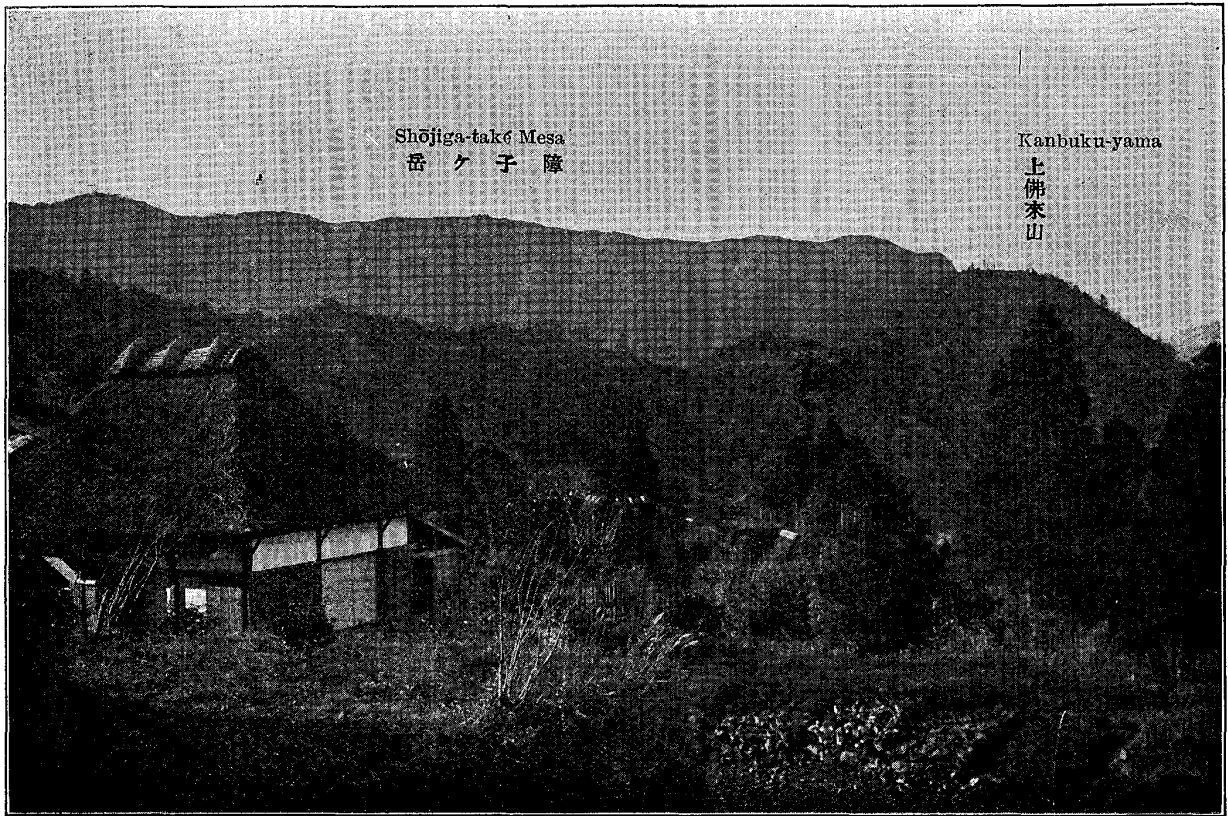


Fig. 2.

圖 二 第

