

PL.II

第二圖版

第二圖版

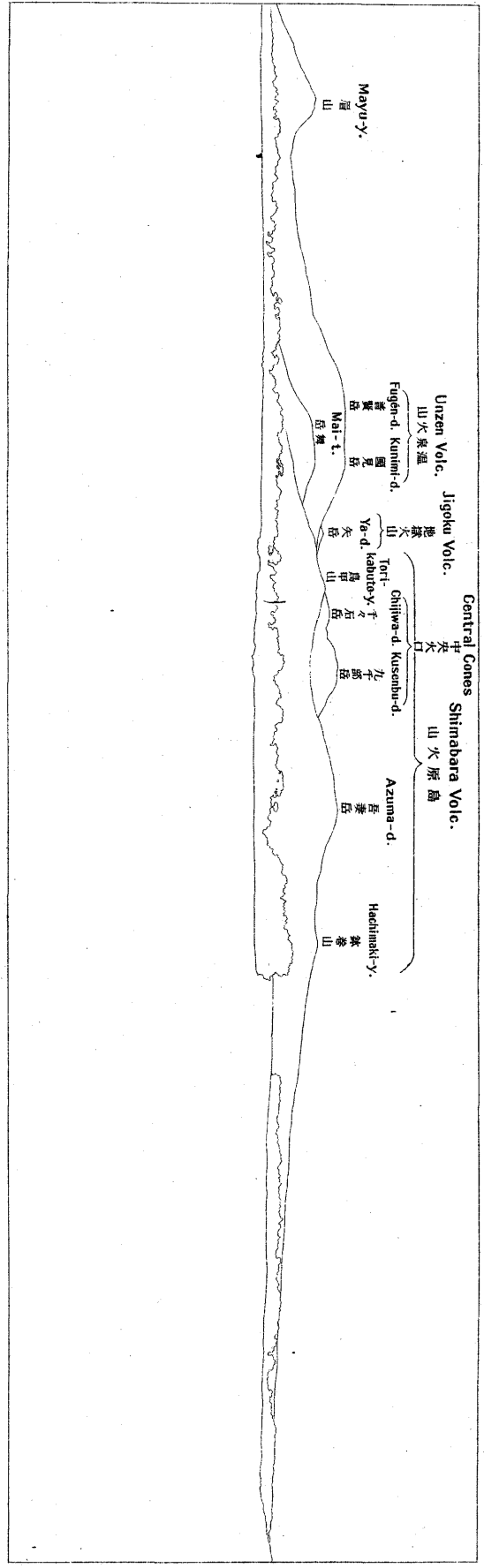
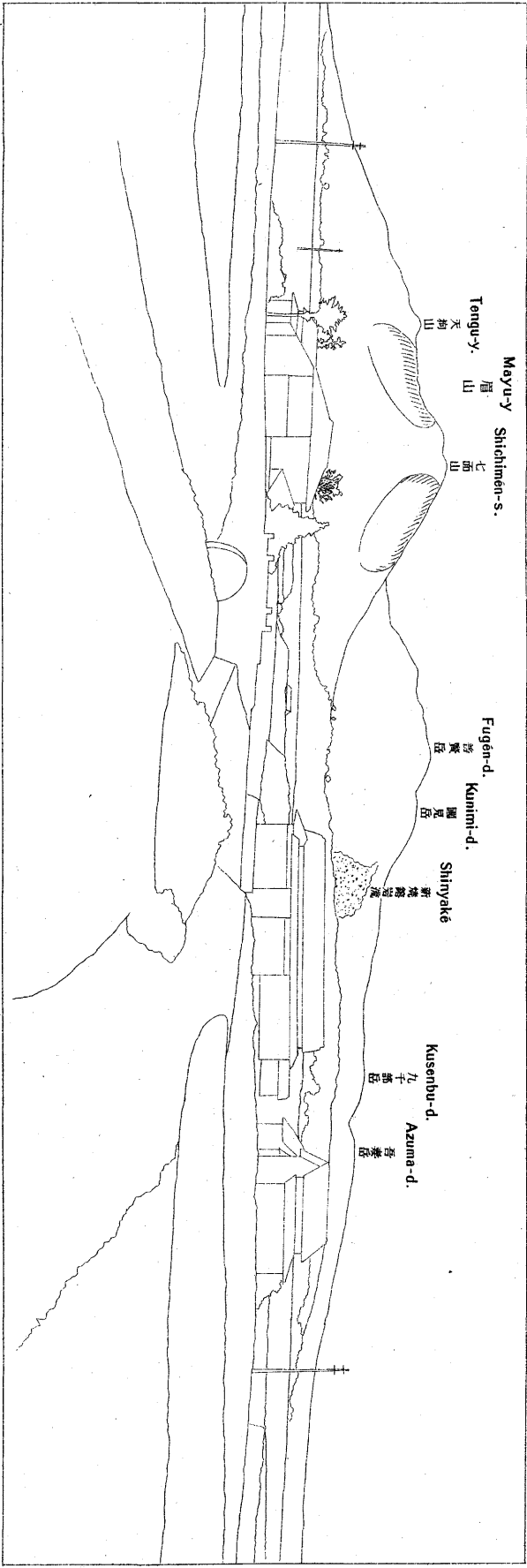
第一圖 北島原ノ北部土黒村^{ヒヂクロ}ノ海岸附近ヨリ南方ニ望メル全火山體ニシテ、中央ニ高ク聳ユルハ普賢岳ヲ中央火口丘トシ、妙見岳、國見岳等ヲ外輪

山トスル温泉火山ナリ。島原火山ノ外輪山ヲ成ス鉢卷山、吾妻山、島甲山、舞岳等ハ其西方前面ニ連亘シ、此等ノ後方ニ一段高ク聳ユル「ドーム」形ノ山ノ見ユルハ是レ島原火山ノ中央火口丘ノ一タル九千部岳ニシテ、同シク島原火山ノ中央火口丘タル千々石岳及ビ矢岳（地獄火山ノ東部火口壁ノ山）ハ其東方ニ纒カニ鋭キ山頂ヲ表ハスニ過ギズ、島原火山ノ東南部外輪山タル野岳及ビ高岩山並ニ猿葉山孤峰ハ此等ニ遮ラレテ見エズ。

圖ノ最左端ニ孤立シテ見ユル不對稱ノ「ピラミット」形山ハ是レ眉山ニシテ、其右側面ノ平滑ヲ缺グハ大ナル爆裂火口ノ存スルガタメナリ。北島原ノ東北部杉谷村^{スギタニ}ノ海岸附近ヨリ西南方ニ望メル火山體ニシテ前面左方ニ峭立スルハ眉山ナリ、其輪廓ノ不規則ニシテ鋸齒狀ヲナセルハ數回ニ亘ル爆裂ノタメニ生ジタル爆裂火口壁ナルガタメニシテ、山ノ左側ノ殊ニ甚ダシキハ是レ彼ノ寛政四年ノ大爆裂火口存スルガ

タメナリ。眉山ノ右後方ニ恰モ巨牛ノ横臥セルガ如キ形貌ヲ呈スル一群ノ高峻ハ是レ温泉火山中ノ普賢岳、國見岳等ニシテ、其東側面ニ稍崛起スルハ稻生側火山ナリ。

温泉火山ノ前右方ニ一段低ク連亘スルハ九千部岳中央火口丘等ヲ環坐スル外輪山タル舞岳、島甲山、吾妻岳等ニシテ共ニ島原火山ニ屬ス。圖中温泉火山ノ右麓ニ當リテ赫岩ノ蹲マルガ如キモノアルハ是レ寛政四年ノ噴出鎔岩タル「新燒」ナリ。



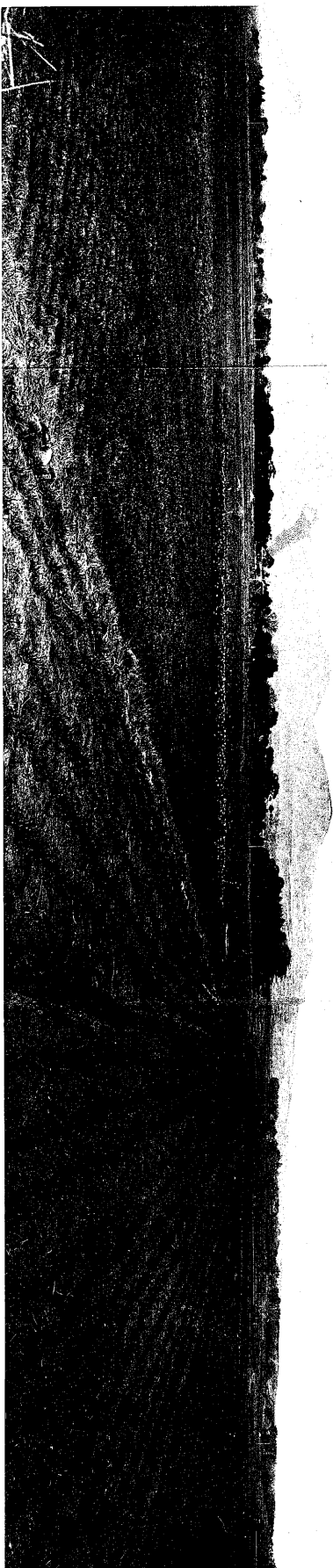


Fig. 1.—Panoramic view of Unzen volcanoes, seen from the northern coast (Hijikuro village) of the Shimabara Peninsula.

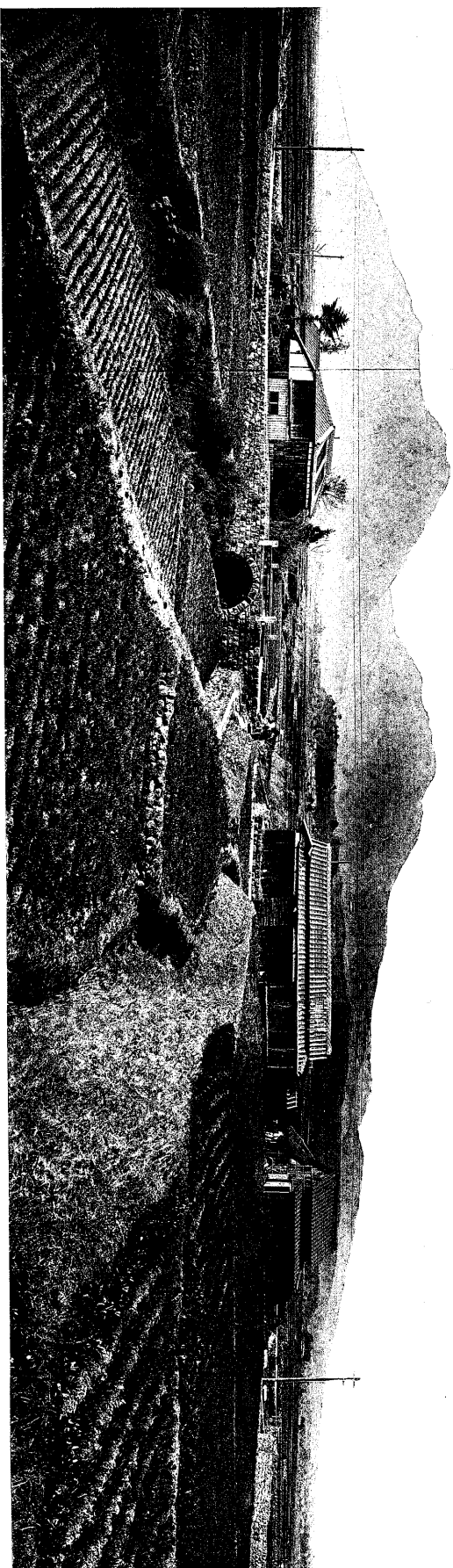


Fig. 2.—Miyu-jima and Unzen volcano, viewed from the northeastern foot.