

第一圖 第三圖



Fig. 1. The western panoramic view of the volcanoes seen eastwards from the Bay of Chifuwa.

第二圖 第三圖

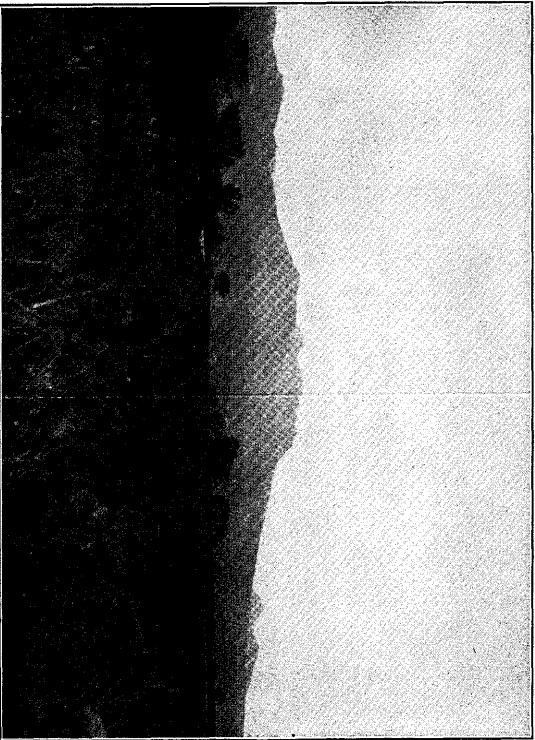


Fig. 3. The volcanoes seen from the south (from Hama-jō).

第一圖 第二圖



Fig. 2. The volcanoes seen from the north-west (from Yamada village).

第五圖版

第一圖 千石嶽内ヨリ東方ニ望ムル全火山群ニシテ、島原火山ノ外輪山ノ連続ハ恰モ圖面ノ兩端ニ横カニ一部分ノ山側ヲ表ハスノミナレト本火山ニ屬スル九千部
 島中央口丘ハ偉大ナル山體示シ、而シテ千々石岳中央口丘及ビ地獄火山ノ其右方ニ遠ク頭角ヲ據ケルノミ。
 遠方後方ニ聳ユル温泉火山ノ尙ホ偉麗ノ上半ヲ露クシ其右山麓ニ當リテ島原火山ノ東部外輪山ノ一タル野岳頭部ヲ見ル。
 北島原西北部山田村海濱ヨリ東南ヲ望ムル火山體ナレドモ、多クハ島原火山ノ北部外輪山タル鉢巻山雲葉山ニ遮ラレ、唯僅カニ九千部岳及ビ温泉火山ノ一部ヲ見ルノミ。
 圖ノ左端ニ崛起スル西郷山ノ島原火山ノ北側ニ位スル一帯生火山ナリ。
 第三圖 南島原口之津風ノ原城ノ舊跡ヨリ北方ニ見タル全火山群ニシテ、島原火山ノ南部外輪山ノ一タル高岩山ハ最前面ニ聳ユ、其右方ニハ地獄火山横カニ崛起ス。
 高岩山ノ右後方ニ聳ユル温泉火山ノ右方山腹ノ將ニ盡キムトスル所ニ獨立シテ層山ナリ、山頂ノ兩分セラレ、ハ連レ燃裂水口ノ存スルカタメニ外ナラス。