

圖 一 第

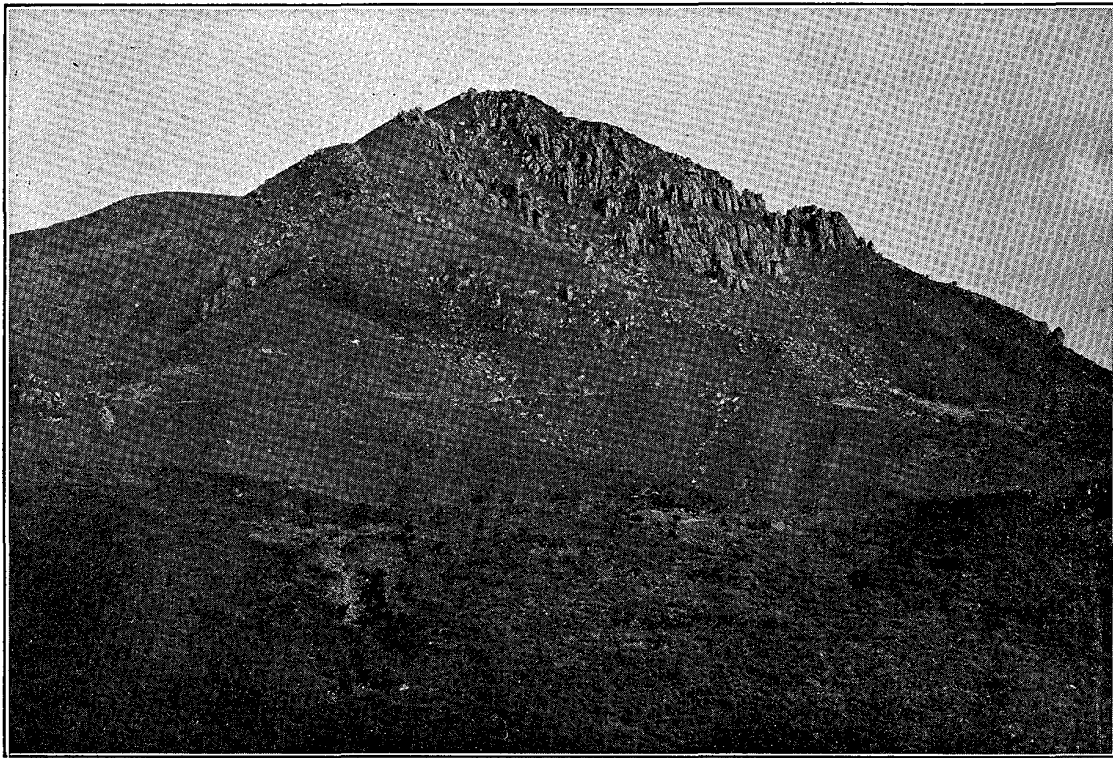


Fig. 1. Mt. Taka-iwa, the southern somma of Shimabara volcano, seen from the west.

圖 二 第

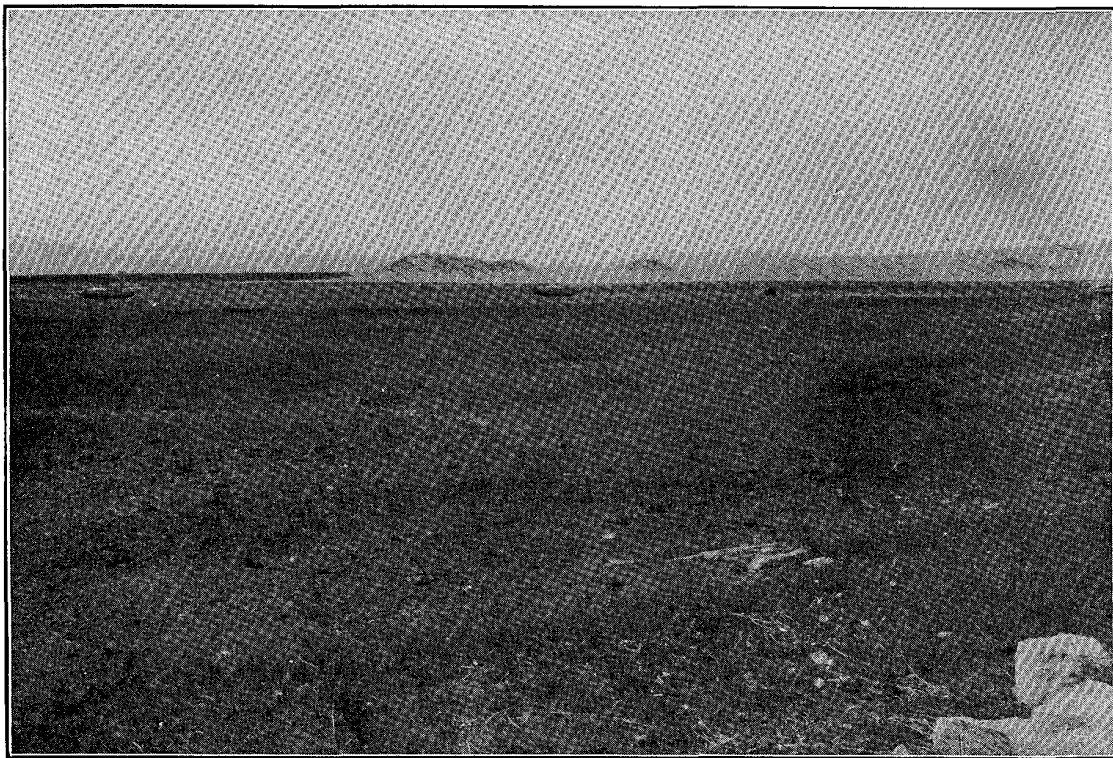


Fig. 2. View of Mittsu-shima (three islands), seen from the north-western coast of North Shimabara.

第六圖版

第一圖 島原火山ノ南部外輪山ノ一タル高岩山ヲ西方ヨリ望ム、右方中腹ノ一部ニハ全火山體ノ基底熔岩タル輝石アンデシ岩ノ露出アリ。
 第二圖 北島原西北部海岸ヨリ西北方ニ望メル三ツ島ニシテ左端ノ最大ナル島ヲ大島ト云ヒ、中央ノモノヲ中ノ島、最右端ノモノヲ沖ノ島ト稱ス、前面ノ干潟ハ所謂山田ノ新田^{シンテン}ニシテ泥塵ノ沈積ニ因ルモノナリ。