

Takaiwa-s.

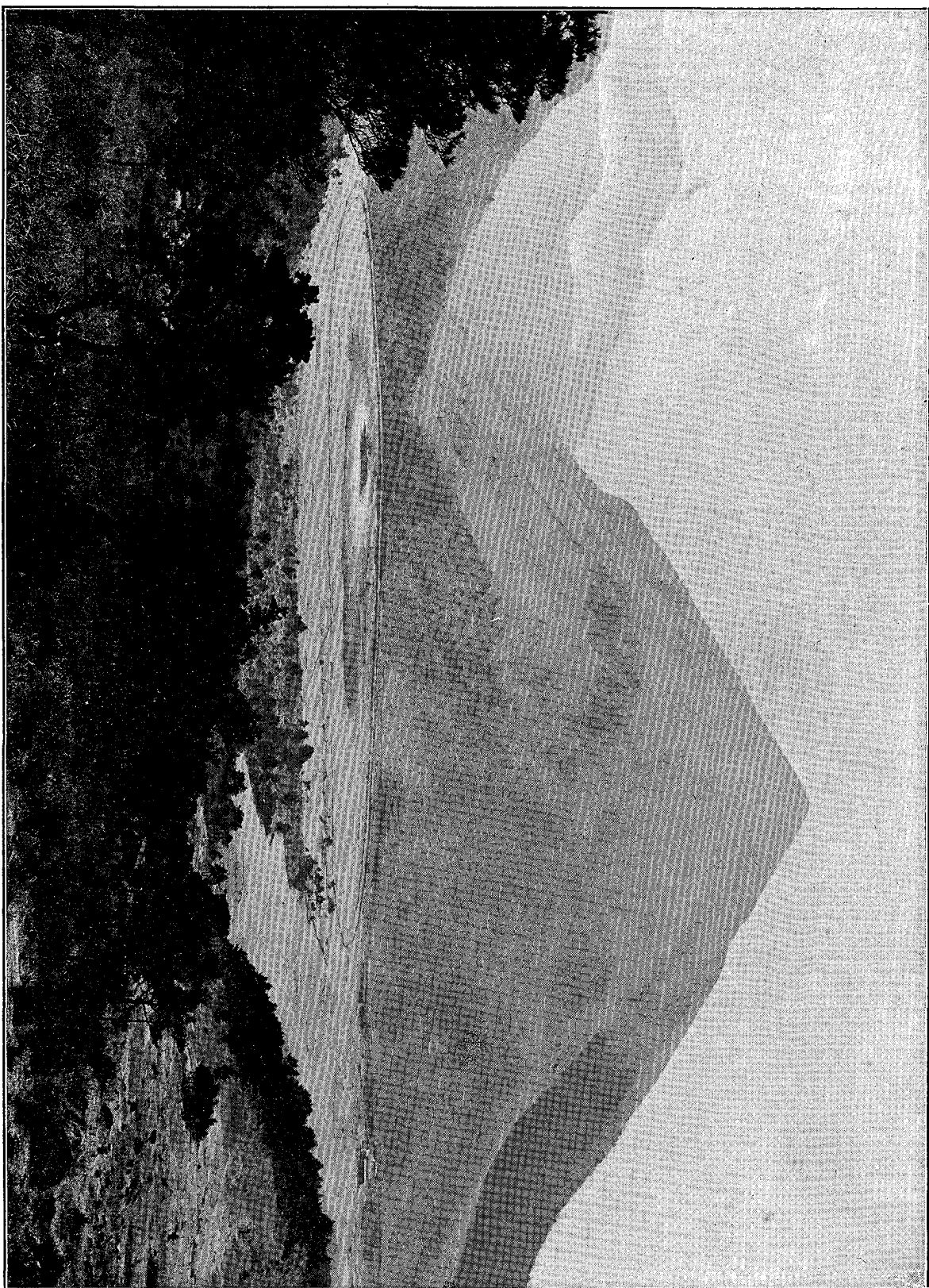
高岩山

池 Kara-iké

Ya-d.
矢岳

第八圖版

温泉火山西部外輪山ノ一タル妙見岳ノ西麓ニア^{ツクシ}ル吹越方面ヨリ南方ヲ望ムル圖ナリ。正面ノ矢岳ハ南側
 ナ除イテハ他ハ皆甚ダシキ急峻チナシ、其北方ヨリ見タル形態ハ圖ノ如ク峻シキ對稱ノ「ピラミッ
 ド」形チナシ、更ニ火口壁（地獄火山ノ一火口壁ノ山ナレド）タルノ特徴ヲ具ヘズ。
 矢岳ノ左後方ニ見ユルハ高岩山ニシテ圖ノ左端ニ僅カニ山麓ノ一部ヲ表ハセル野岳ト共ニ島原火山ノ東
 及ビ南部外輪山ヲナス。
 前面ノ低地ハ是レ舊噴火口跡ノ一タル空地原盆地ニシテ其最低部ニハ多少ノ水ヲ湛フ、圖中白色ニ見ユ
 ルハ水ノ氷結セルモノニシテ、其レヲ環シルニ條ノ黑線ハ競馬路ナリ。



Yatatake, the eastern crater wall of Jigoku volcano seen from the north.