

圖 一 第



Fig. 1. Eastern view of Fugén-daké and Inafu lateral cone, seen from western flanks of Mayu-yama.

圖 二 第

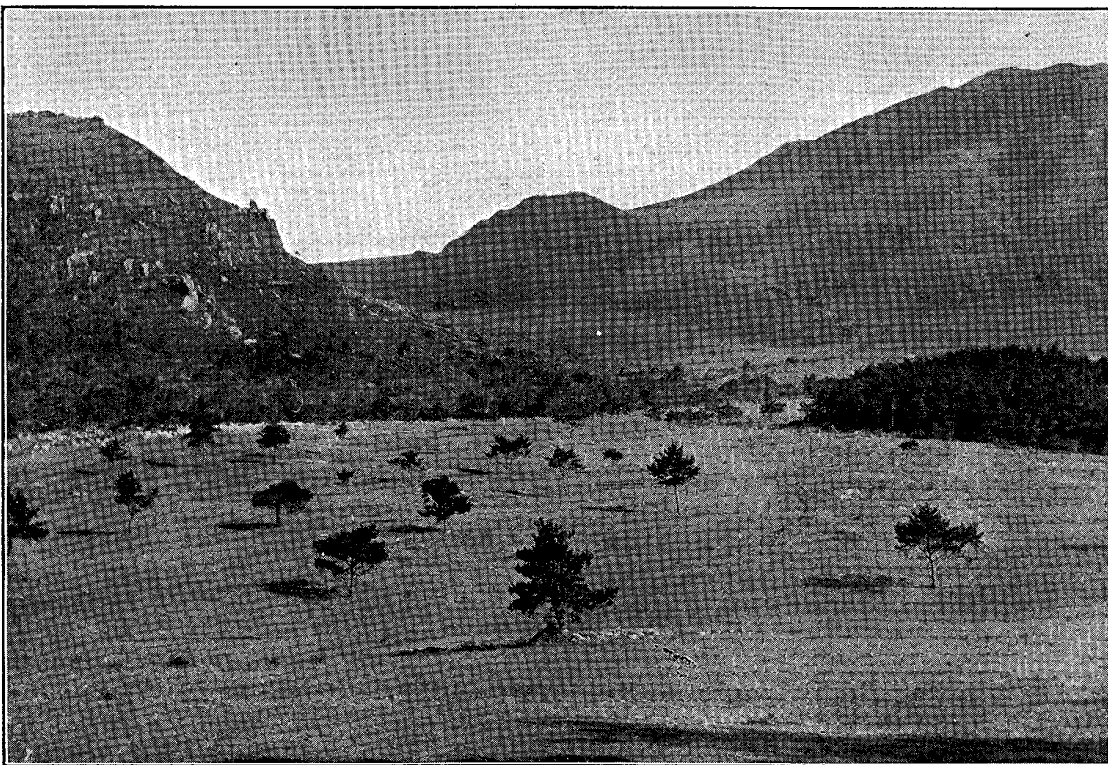


Fig. 2. View of Fukkoshi-yama lateral cone, seen northwards from the Ikenoharu basin.

第十一圖版

第一圖 眉山背面中腹ヨリ西南方ニ温泉火山及ビ稻生側火山ヲ望ム、左方遙カニ見ユルハ野岳ニシテ島原火山東部外輪山ノ一ナリ。

最前面ニ窪地ノ存スル如ク見ユルハ是レ眉山背面ノ爆裂火口ノ一部ニシテ圖中ニハ峭立セル其南部火口壁ノ一部ノミ表ハル。

第二圖 矢岳ノ北麓ヨリ空池原ヲ隔テ、北望ス、妙見岳ノ西麓ノ將ニ盡キントスル所ニ崛起スルハ是レ「吹越山」側火山ナリ。

左方ニ見ユルハ千々石岳ニシテ島原火山ノ中央火口丘ノ一タリ。