

圖 一 第

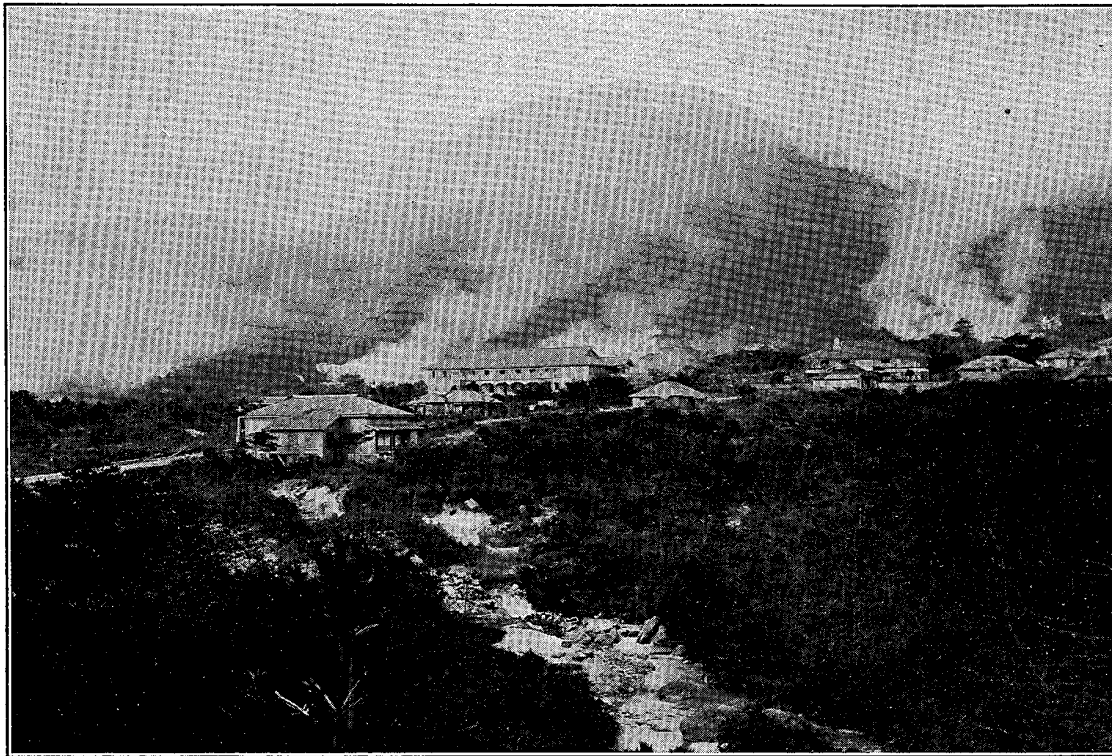


Fig. 1. View of Ôjigoku (great hell) in the Unzen basin (an old explosion crater), seen from the east.

圖 二 第

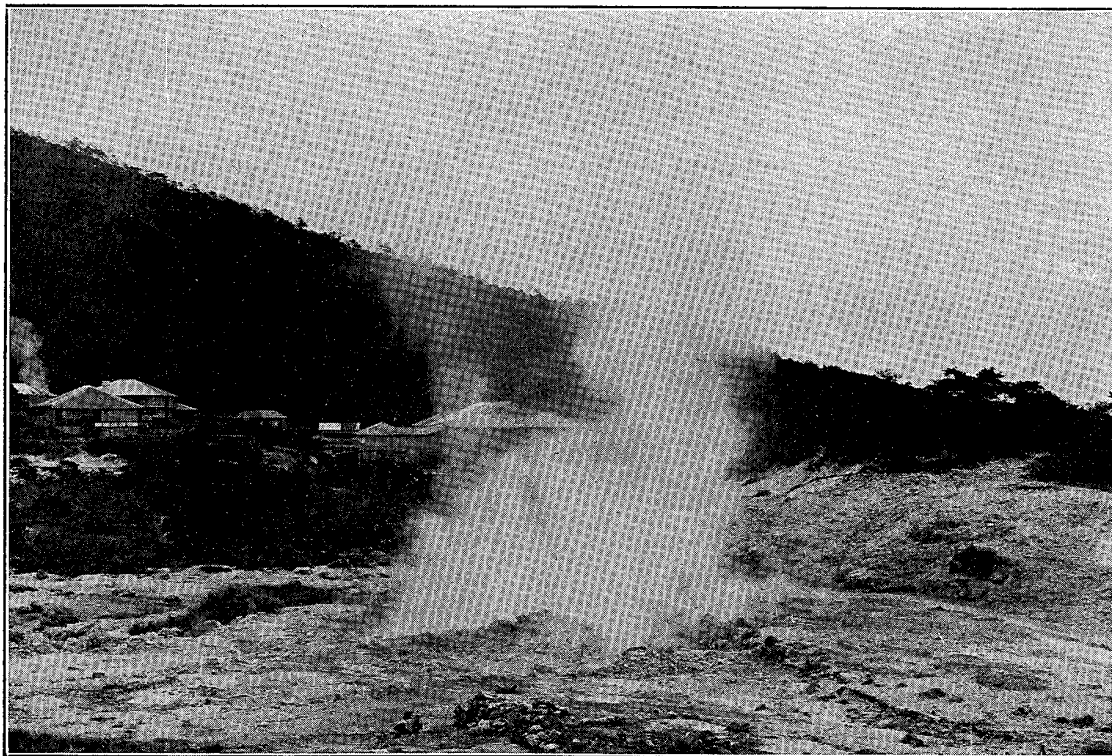


Fig. 2. The fumarole, 'Seishichi hell' in the Unzen basin.

第十五圖版  
 第一圖 絹笠山ノ東腹ヨリ東方ニ大地獄群ヲ望ム、圖中ノ大建築物ハ皆「ホテル」ナリ。  
 第二圖 古湯地獄群中ノ最大噴汽孔タル清七地獄。