

圖 一 第



Fig. 1. An explosion crater on the back side of Mayu-yama, seen from the northwest.

圖 二 第

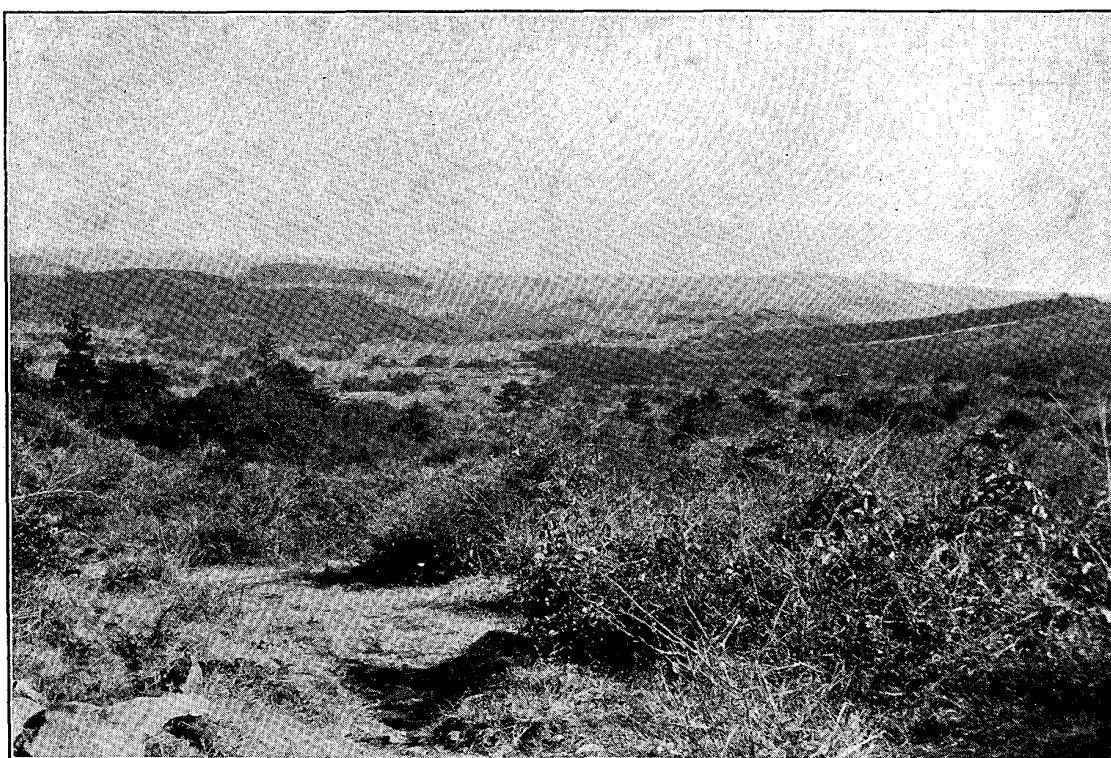


Fig. 2. View of the flowed-mounds from the crater mentioned above, seen from the southern crater wall.

第十八圖版

第一圖 眉山背部ニ存スル大爆裂火口ヲ、其北西方ノ千本木方面ヨリ望ム、左方ヨリ下レル山脚ハ眉山ノ西側面ニシテ、右方ヨリ左方ニ向ヘル山腹ハ普賢岳ノ東北側ナリトス。

第二圖 前記ノ大爆裂火口ヨリ押シ出サレタル「流レ山」ノ群ヲ西南方ヨリ望ム。