

圖 一 第

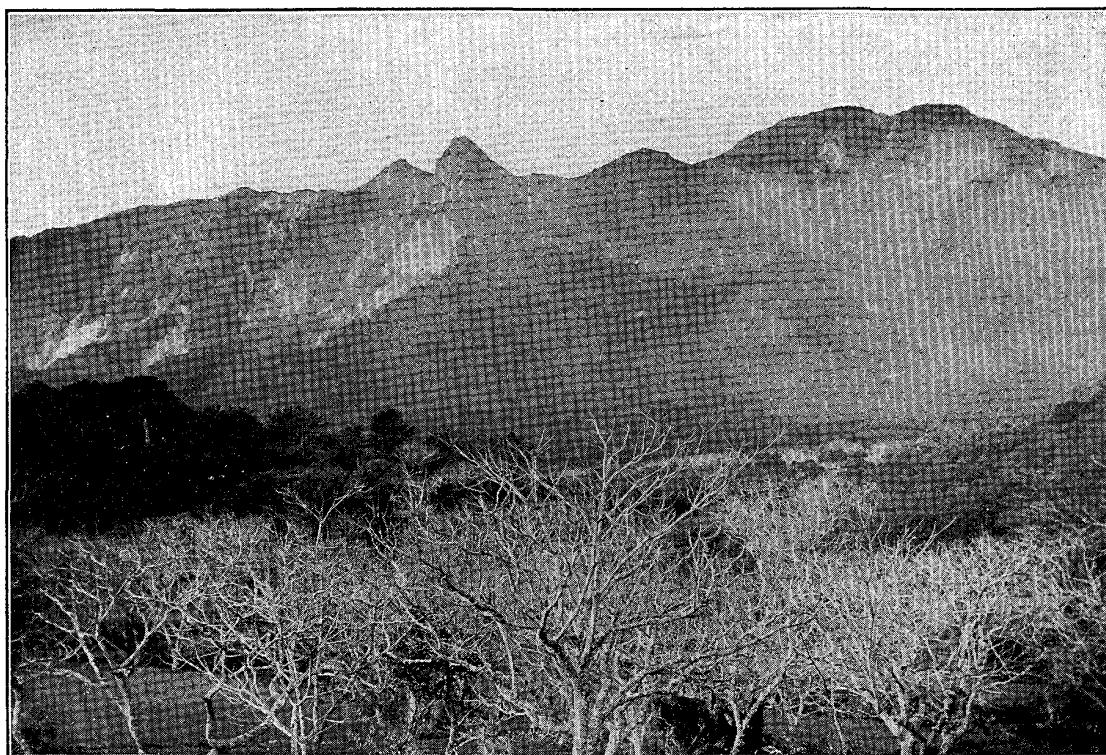


Fig. 1. *Mayu-yama* seen from the north, showing the depressions formed by the explosion craters on the slope.

圖 二 第

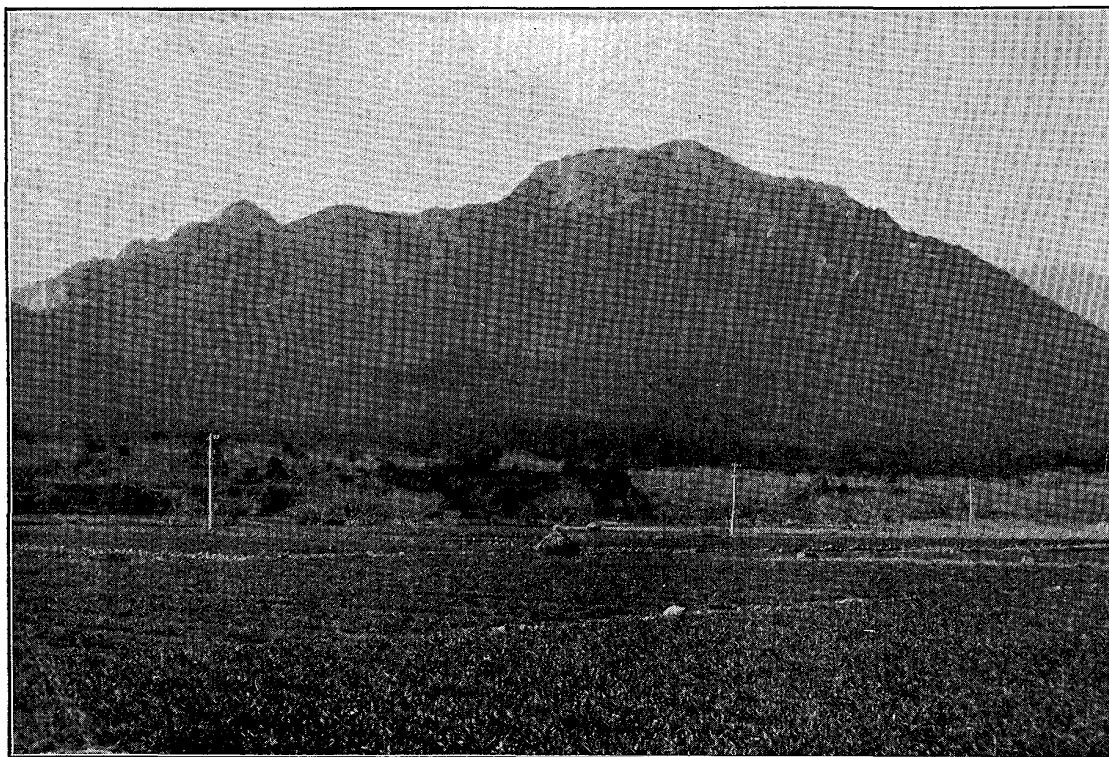


Fig. 2. The gigantic Kwansei-explosion-crater of *Mayu-yama* seen from the northeast.

第十九圖版
第一圖 北方島原村ヨリ望メル眉山ニシテ、著シク輪奐ノ美ヲ害セラレアルハ是レ新舊數口ノ爆裂火口存スルガタメナリ。
第二圖 眉山ノ寛政四年ノ大爆裂火口ヲ東北方ヨリ望ム。