

圖 一 第



Fig. 1. The lava-tunnel, 'Hatono-ana (doves' cave)' of the Meireki lava stream near the eruption-crater of "Furu-yaké."

第二十圖版

第一圖 温泉火山ノ東北部外輪山タル飯洞岩^{ハンゴウイ}ノ南方ヨリ噴出セラレタル明曆三年ノ鎔岩流「古燒」ノ噴出口附近ニ在ル「ラバトンネル」ナリ、地方ニテハ「鳩ノ穴」ト呼ブ。
 第二圖 古燒鎔岩流ノ末端(路木山^{ロキ}南麓)ヨリ西南方ニ其鎔岩流及ビ温泉火山ノ北西部外輪山タル國見岳江丸岳等ヲ望ム。

(後藤理學士寫)

圖 二 第

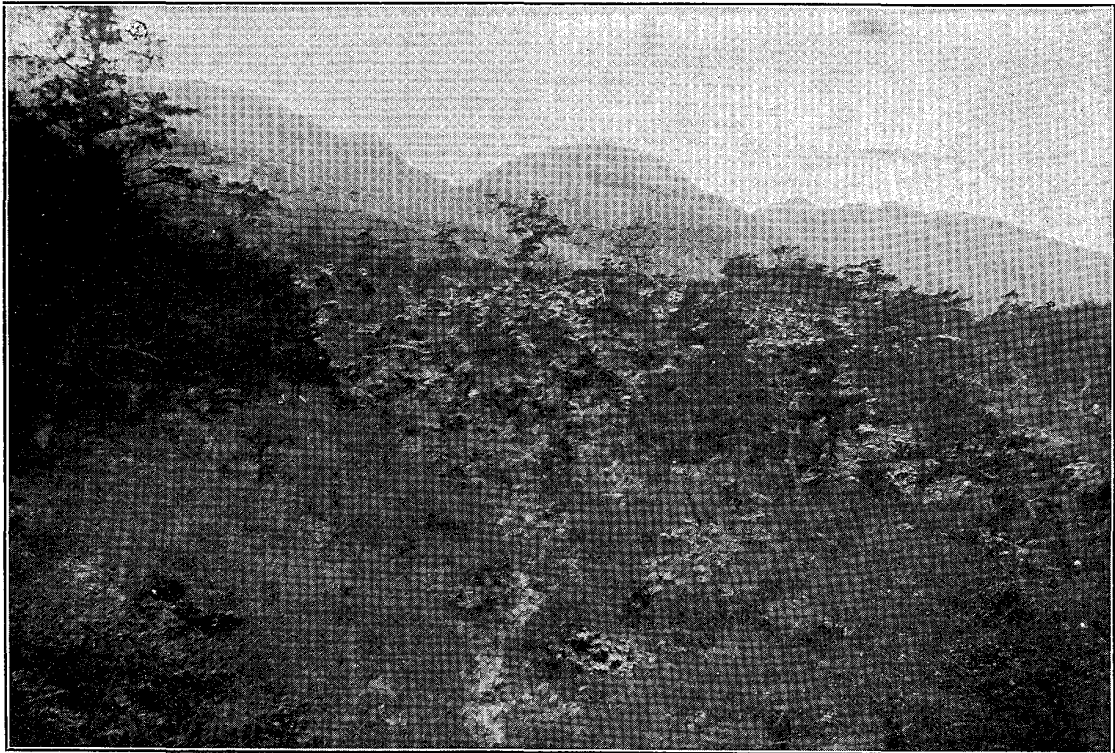


Fig. 2. View of the terminus of the Meireki lava-flow and the somma of Unzen volcano, seen from the northeast.