

圖 一 第

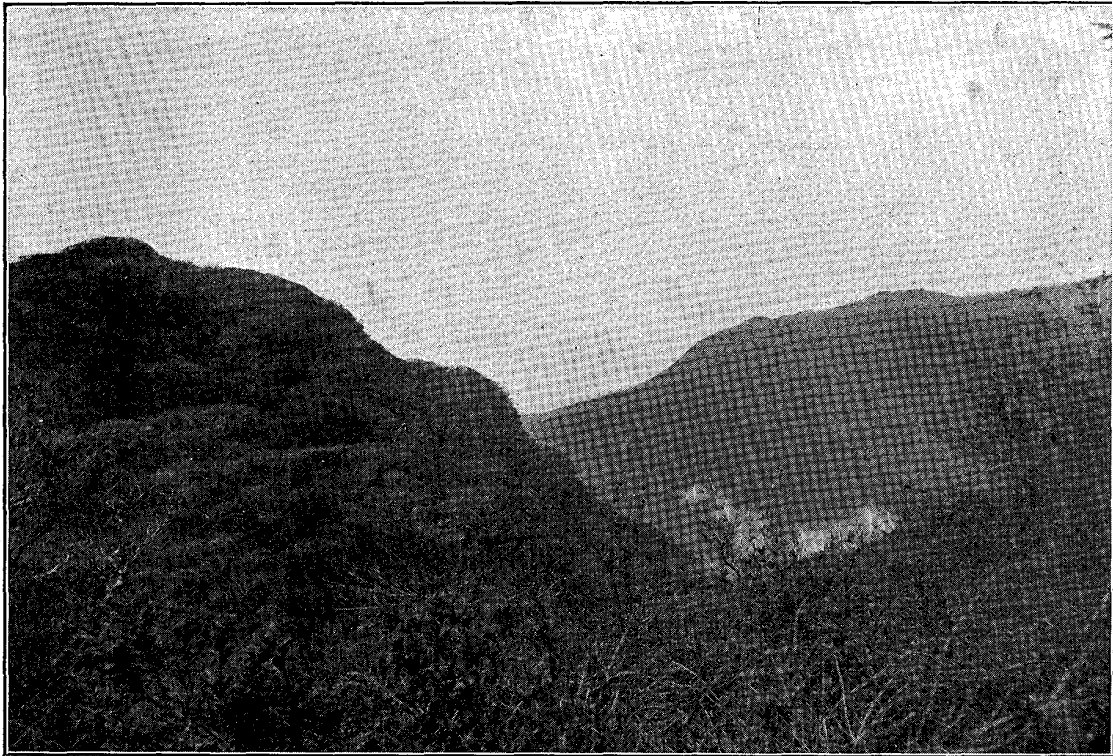


Fig. 1. View of No-také seen from Kujyû-ku-shima, (crater of the Kwanbun era), beyond Akamatsu-dani (so-called explosion crater of Meireki era).

圖 二 第



Fig. 2. The dislocated Torii near Asabataké.

第二十一圖版

第一圖 普賢岳九十九島(寛文三年ノ噴火口)附近ヨリ南方ニ明曆四年ノ爆裂火口ト稱スル赤松谷ヲ隔テ、野岳ヲ望ム。
 第二圖 島原町村方面ヨリノ舊普賢登山路中麻畑^{アサバタケ}附近ニアル華表ニシテ世人之レヲ「額無シ島居」ト呼ブ、南方(左方)ノ石柱ニハ「肥前國島原城主源忠長建之」ト北方ノ石柱ニハ「元文元丙辰十月吉日」ト刻マル、即西曆一七三六年(日本紀元二二三九六年)ノ建立ニシテ今ヨリ實ニ一八〇年前ナリトス、口碑ニハ唯寛政四年(西紀一七九二年)ノ大變ニ際シ地搖レノタメニ喰違ヒヲ生ジタリト云フノミ。