

圖 一 第



Fig. 1. *Jigoku-ato* craterlet, an eruption crater of the Kwansei era, and "Reif."

(後藤理學士寫)

第二十二圖版

第一圖 寛政四年一月十八日噴火シ始メタル普賢岳ノ地獄跡噴火口ヲ東ニ望ム、馬ノ「カウネ」ノ右側窪地ハ九十九島ト云ヒ、寛文年間ニ噴火セシト稱スル部分ハ即チ是レナリ。

第二圖 普賢祠前ヨリ同ジク地獄跡噴火口ノ一部ヲ望ム。

附記 第一圖第二圖共ニ氣象學上興味アル現象ノ一タル「ライフ」ノ成生セラレタルヲ示ス。

圖 二 第

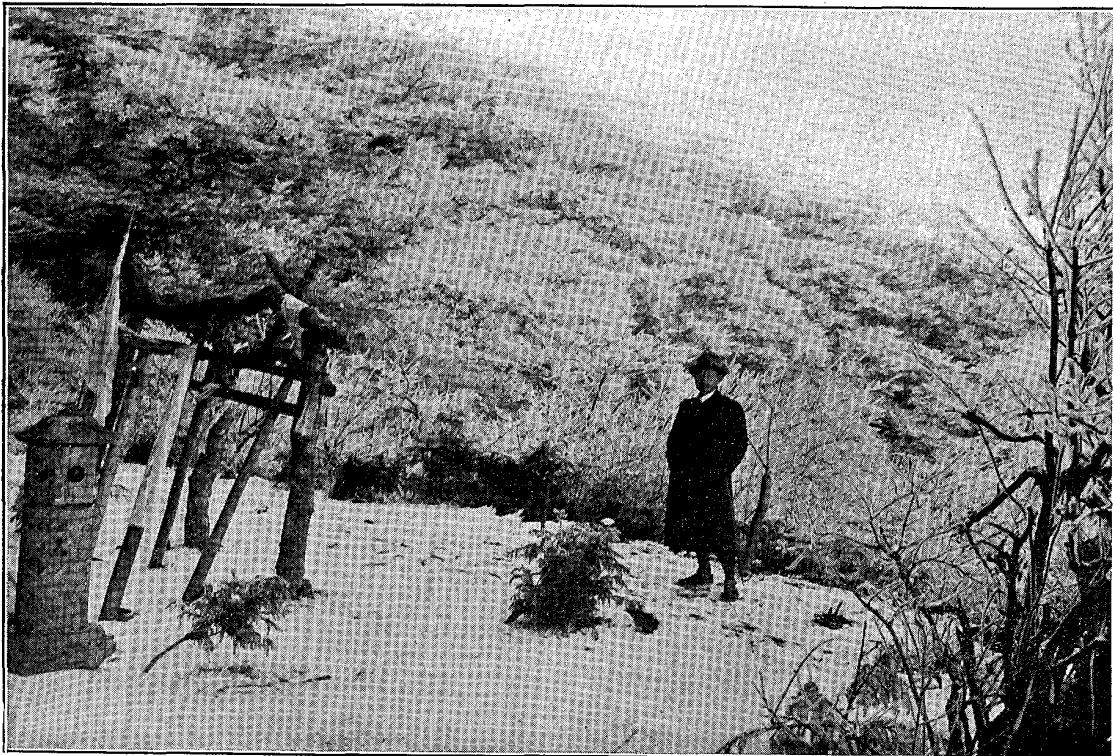


Fig. 2. A part of *Jigoku-ato* seen from the Fugén-shrine, and "Reif."

(後藤理學士寫)