

圖 一 第

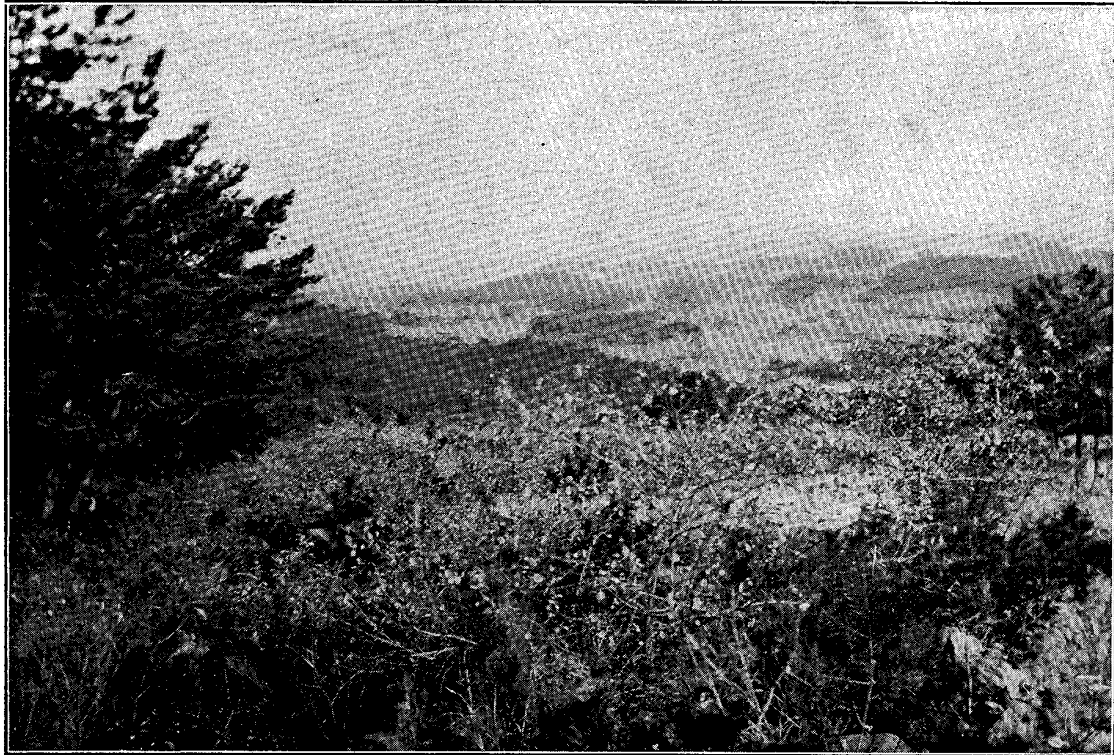


Fig. 1. The flowed mounds seen at the east from the Kwansei explosion crater.

圖 二 第

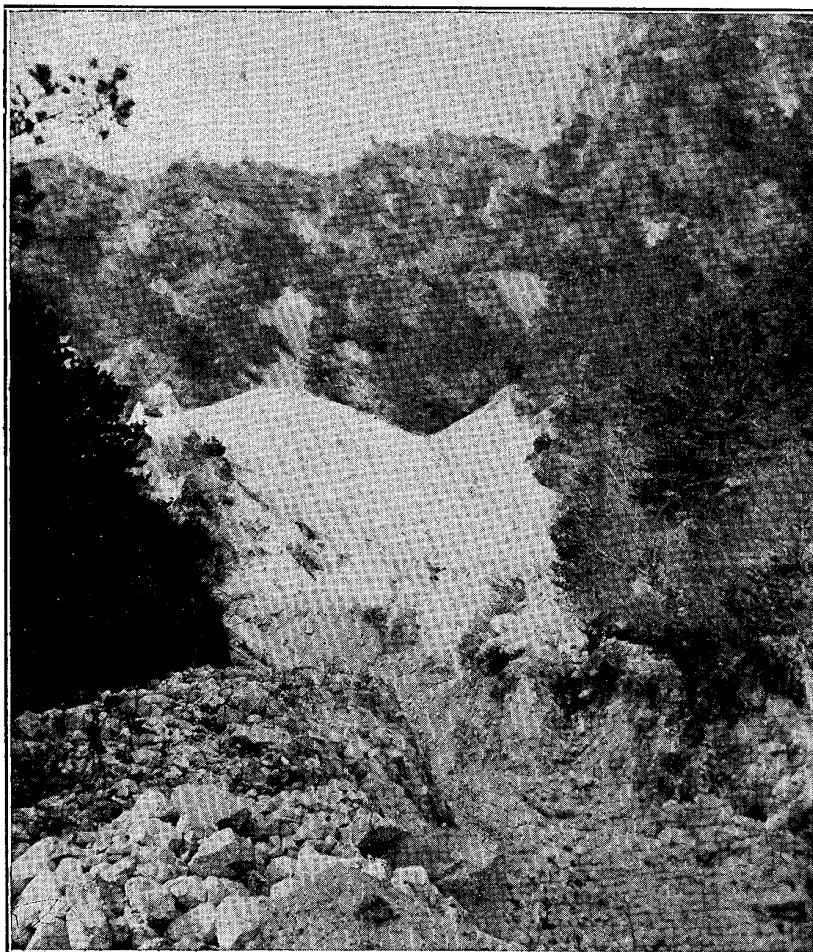


Fig. 2. Talus-glacier in the Kwansei explosion crater.

第二十三圖版  
 第一圖 眉山ノ寛政四年ノ大爆裂火口内ヨリ東方ニ其際ノ「流レ山」ヲ望ム。  
 第二圖 前記爆裂火口内ニ於ケル崖錐即チ「崩レ出シ」ニシテ扇狀チナセル部分ハ普通豆大ノ岩片ヲ以テ限度トス。