

圖 一 第

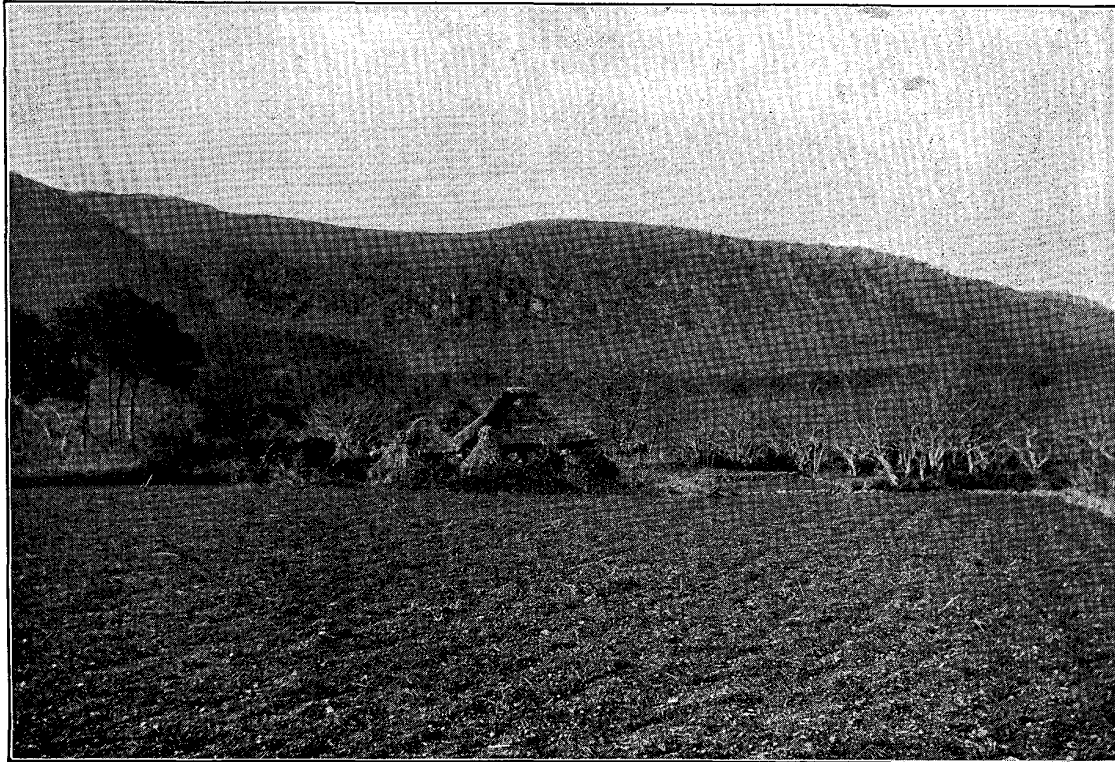


Fig. 1. View of the terminus of *Shinyaké*, the Kwarsei lava-flow.

圖 二 第

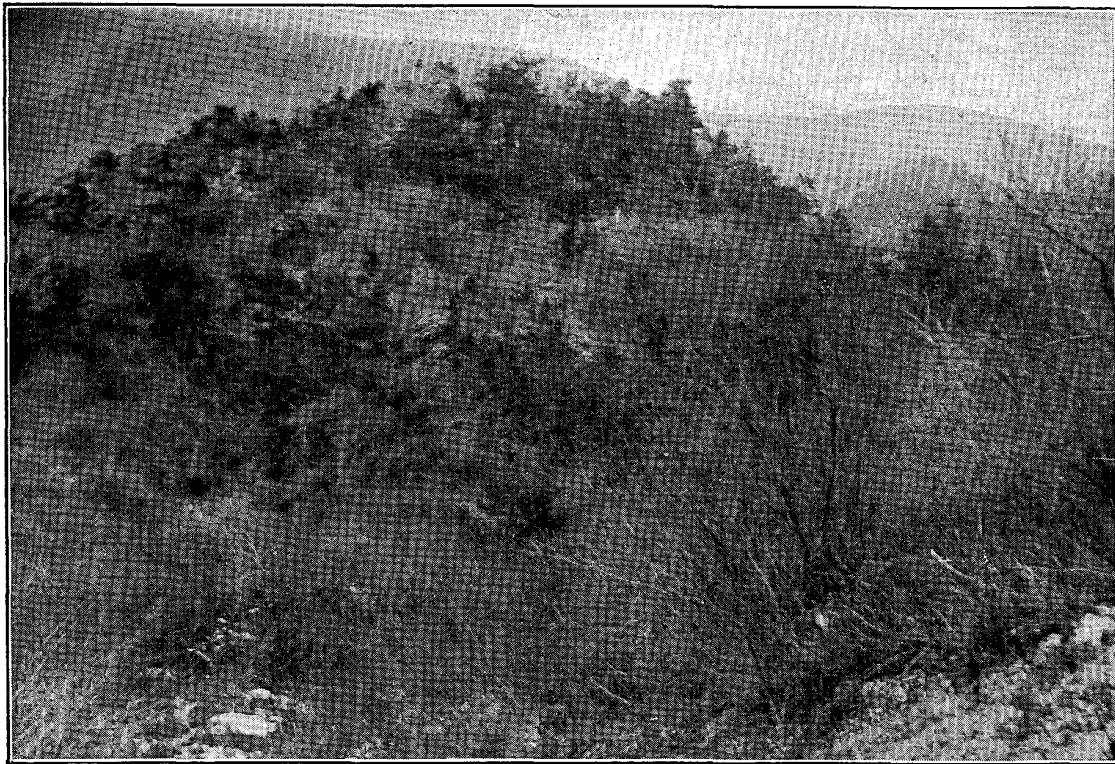


Fig. 2. The eruption crater of the lava of Fig. 1, and "*Fukidashi*"-mono (ejecta).

第二十四圖版

第一圖 寛政四年二月九日温泉火山ノ北部外輪山タル飯洞岩ノ中腹ヲ破リ、穴迫谷ニ沿フテ約三千米ヲ流下セル新燒鎔岩流ノ末端附近ヲ東ヨリ望ム。
 第二圖 新燒鎔岩ノ噴出口タル所謂「吹き出し」ノ部ヲ南方ヨリ望メル圖ニシテ前面ノ小丘ハ即チ其當時ノ「吹き出し」物ノ堆積ニヨリテ成ル。此物質ハ著シク浮石質ヲ
 ナセド斜長石及角閃石ノ斑晶ヲ多量ニ含有シ、其岩質ハ堅實緻密ナル本鎔岩流ト全ク同一ナリ。