

Fig. 1. View of the gigantic explosion crater of the Kwansei era, seen from the sea off Shimabara coast.

圖 三 第

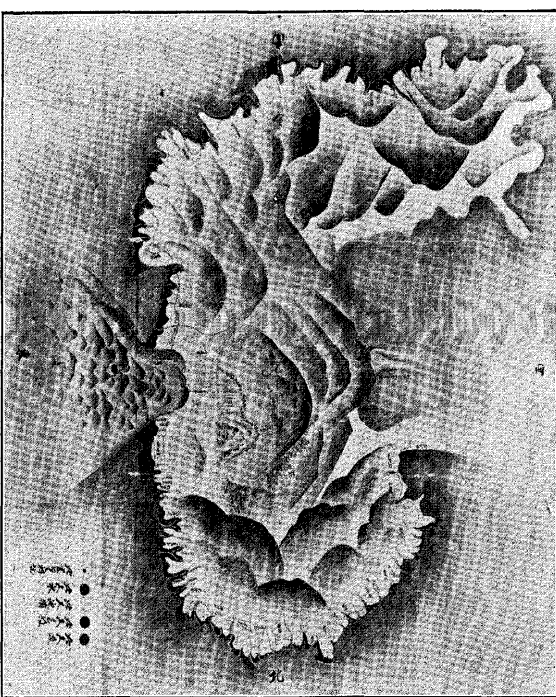


Fig. 3. Picture of the Kwansei eruption of Unzen volcano and area of devastation by high tides as the result of the explosion of Mayu-jama.

圖

二

第

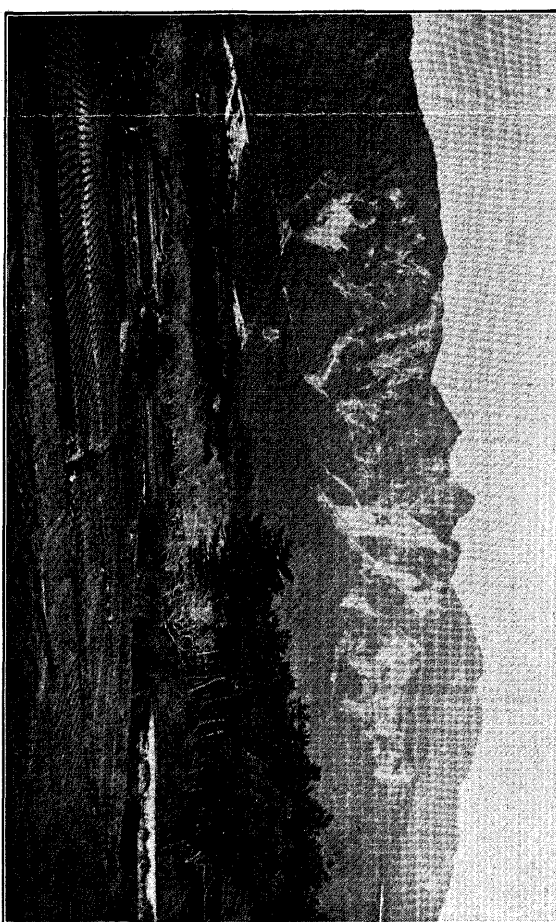


Fig. 2. View of the western crater wall of the Kwansei explosion crater seen from *Sita-miwato*.

第一圖 島原港沖上ヨリ寛政四年ノ眉山ノ大爆裂火口ヲ西方ニ遊臺入、前面ニ點在スル島嶼ニ其當時ノ爆裂ニヨリテ飛散セル眉山々體ノ碎片ノ集塊ニヨリテ成ル  
第二圖 同上ノ爆裂火口及ビ西部火口壁ヲ東方ヨリ望ム、圖中恰ニ氷河ノ如ク且ユル白色物ノ眉山鑿岩ノ碎屑物ノ流レナリ。  
第三圖 同ノ寛政四年ノ眉山ノ大爆裂ニ際シ起サレタル洪水ノ島原地ニ於ケル被害區域(圖中海岸線ニ沿テ黑色ニテ表ハサレタル部分)ヲ示ス、本繪圖ハ其當時ノ作シテ畫面ノ長サ五尺、幅五尺三寸餘ノ大帳、綺麗ニ彩色セラレナリ。