

第  
二  
版  
圖  
解

## 第二版圖解

### 第一圖

葛城山系ヲ東方ヨリ展望セル全景ナリ、前景ハ之レ豐沃ナル大和平野ニシテ昔日ノ湖底タリ、遠ク忽然トシテ聳ヘルハ老朽地塊タル葛城山脈ニシテ恰モ臺地ノ如ク南北ニ走り其ノ東側平野ニ望ム處傾斜甚々急峻ナリ北端ノ盡クル處二個ノ圓錐ハ之レ即チ二上火山ノ美峰ナリ

### 第二圖

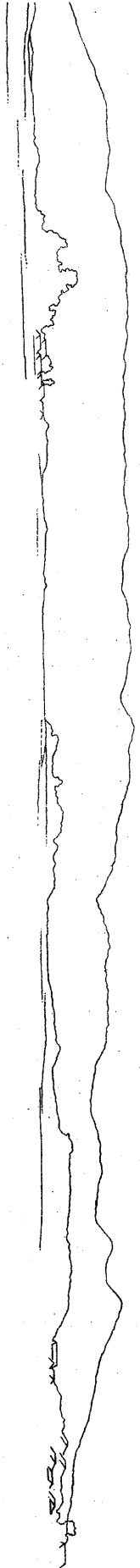
大和川ヲ隔テタル二上火山郡ノ全景ナリ、圖中左ニ位ル連綿タル臺地ハ全部之レ讃岐岩ノ熔岩ヨリ成ル、右ナル第四期洪積層ノ小山ヲ隔テ、遠ク見ユルハ二上火山、古市山、葛城山系ノ一部ニ外ナラズ

### 第三圖

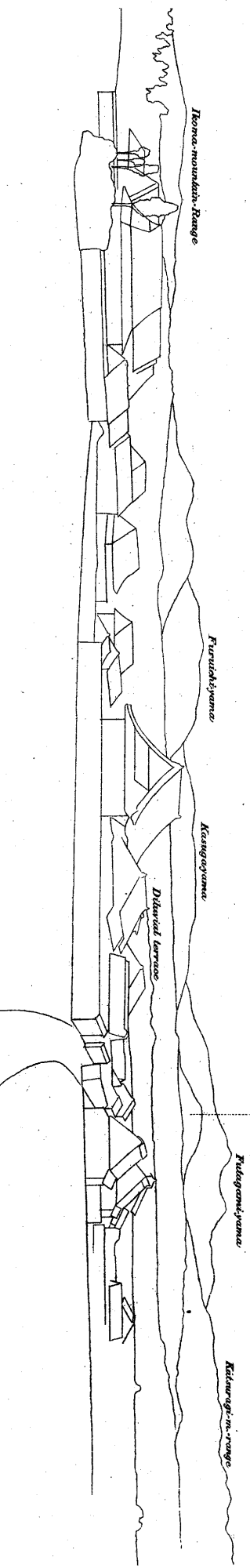
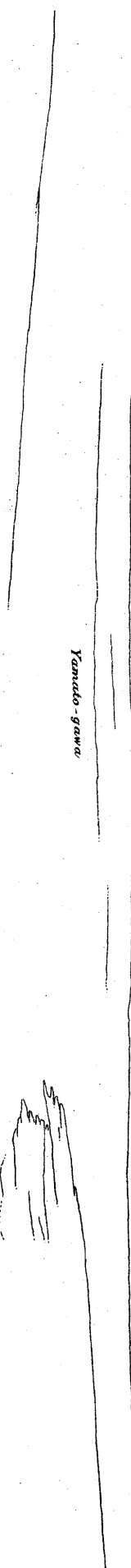
河内ノ國喜志村ヨリ二上火山郡ノ西側ヲ寫影セル全景ナリ、近景ハ即チ河内平野ニシテ前方ニ低ク連ナル、棚ハ之レ洪積時代ノ海岸段丘ナリ、遠ク聳ヘルハ葛城山系ニ續ケル二上火山ヲ始メトシ大師山、春日山、及ビ古市山ノ諸峰ナリ、各自獨立セル一個ノ火山ニシテ合シテ所謂二上火山群トナル、左方ニ見ユルハ之レ生駒山系ノ南端ニシテ西側其ノ平野ニ望ム處甚々急峻ナリ

Katsuragi-mountain-range (Sakallan-gebirge)

Volcano Fudakami



Yanudo-gawa



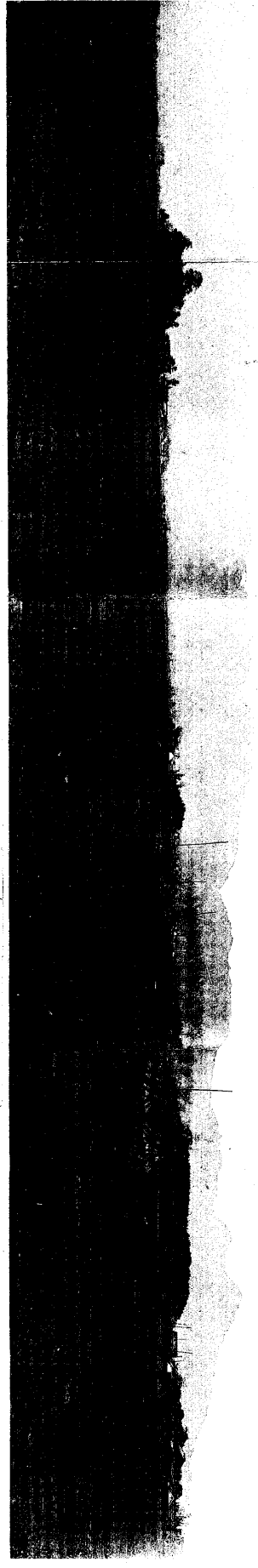


Fig. 1. Panorama of KATSURAGI-M. RANGE from the east.

第一圖

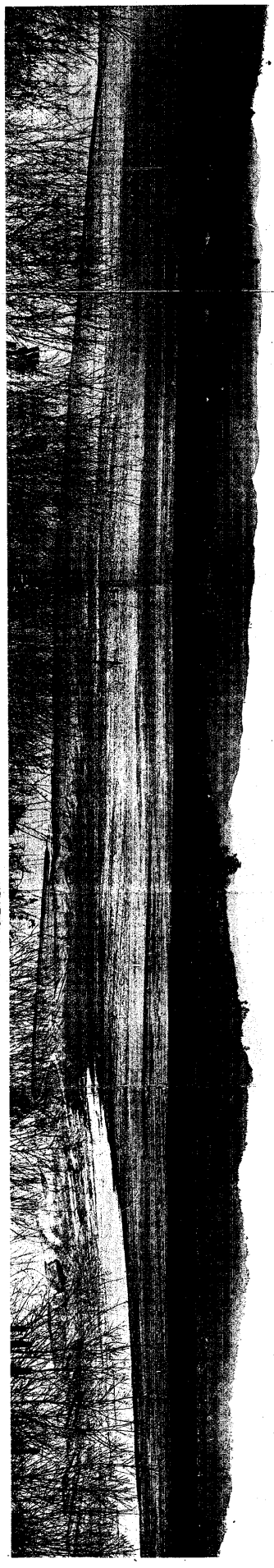


Fig. 2. Panoramic view of FUTAKAMI-VOLCANIC-GROUP from the north.

第二圖

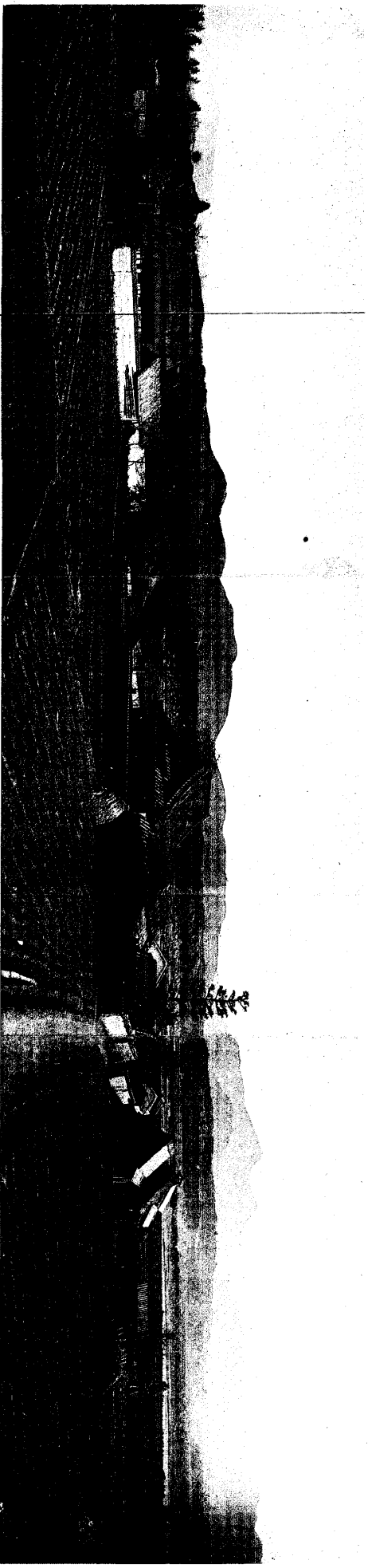


Fig. 3. Panorama of the western side of FUTAKAMI-V.-GROUP viewed from Kishi village.

第三圖