

第
六
版
圖
解

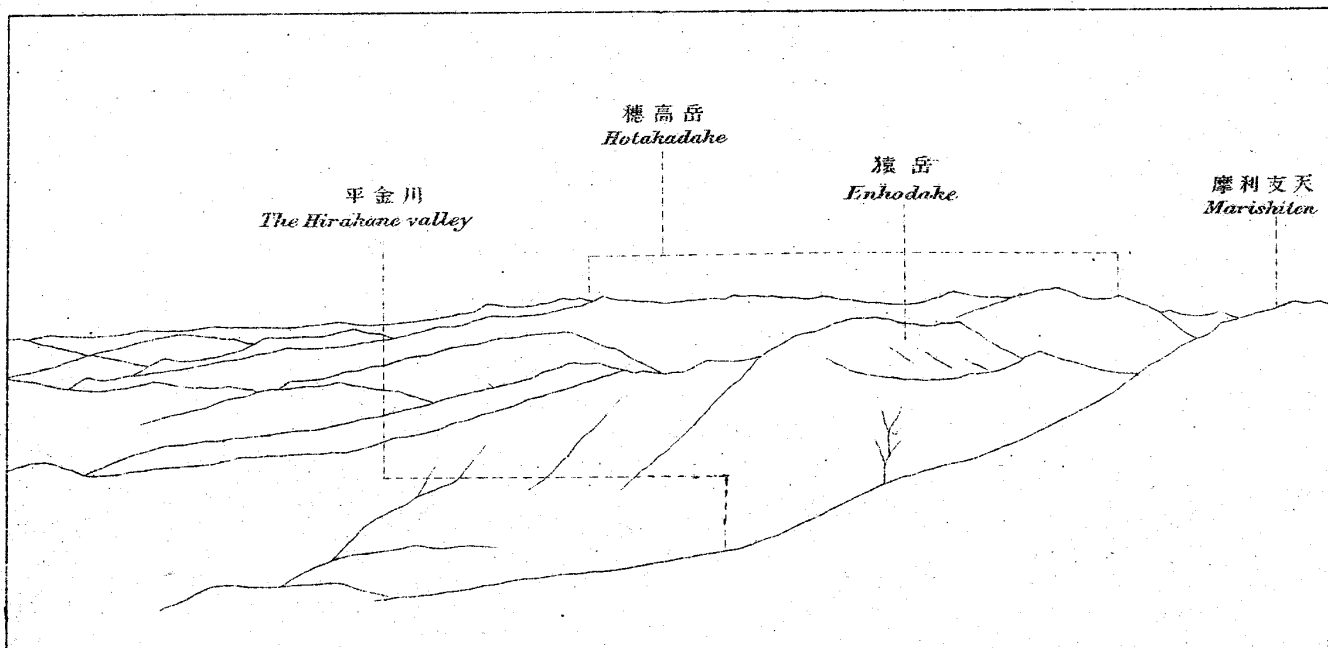
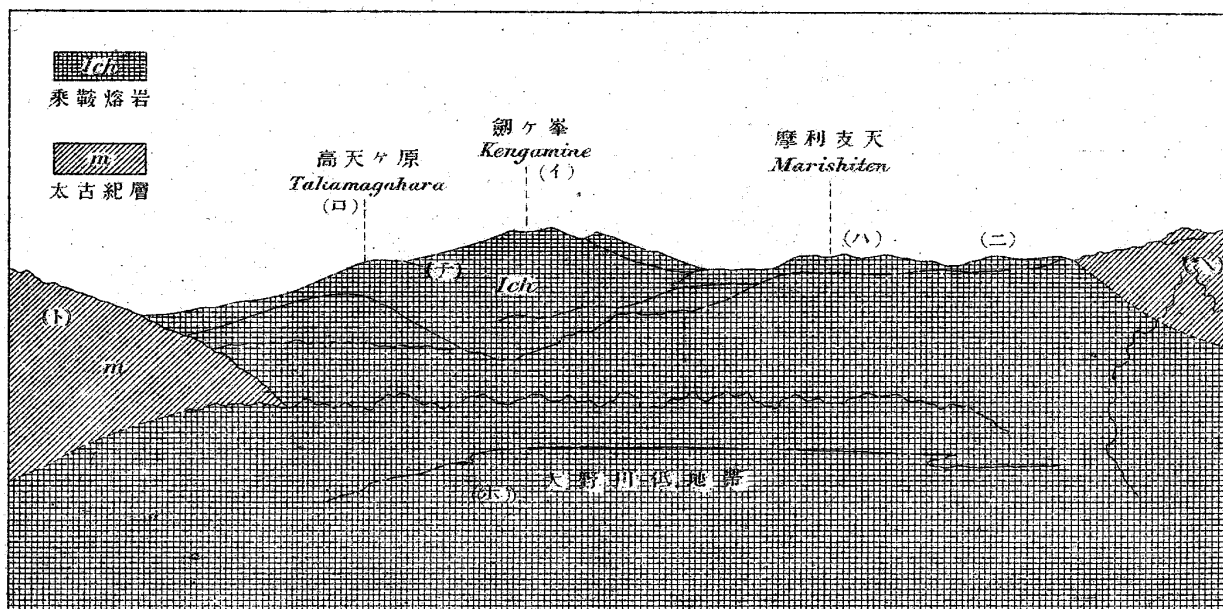
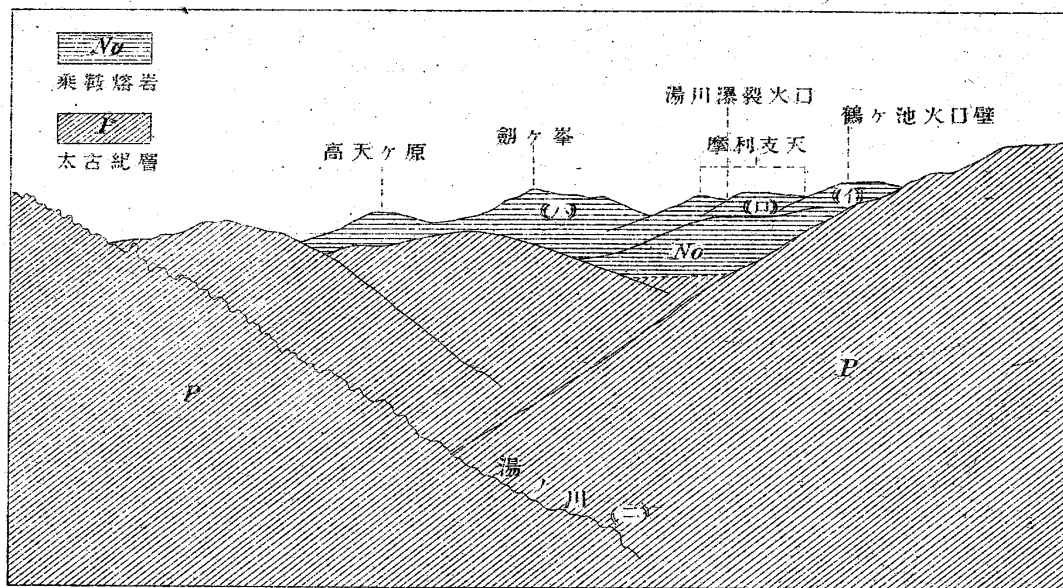
第六版 圖 解

第一圖 ハ白骨温泉ノ東方約十町ノ所ヨリ西ニ湯川溪谷ヲ望メル圖ニシテ、(イ)ハ鶴ヶ池火口壁、(ロ)ハ摩利支天火口壁、(ハ)ハ一ノ池火山、(ニ)ハ湯川溪谷、(ホ)ハ高天ヶ原火山

第二圖 ハ大野川低地帯ヨリ西ニ乗鞍岳ヲ望メル圖ニシテ、(イ)ハ一ノ池火山、(ロ)ハ高天ヶ原火山、(第七版)(ハ)ハ摩利支天火山、(ニ)ハ鶴ヶ池火山、(ホ)ハ大野川低地帯ノ一部、(ヘ)ハ大野川低地帯ノ北境ヲナス山脈ニシテ東ニ直走シ梓川ニ臨ム、檜峠ハ此最低所ヲ通ズ、(ト)ハ大野川低地帯ノ南境ヲナス山脈ニシテ、之レ又東方ニ走り梓川ニ臨ミ、保倉峠ハ其最低所ヲ通シ大野川流域ト奈川流域トナ境ス、(チ)ハ前川ノ水源ナリ(第九

版第二及第三圖參照)

第三圖 ハ摩利支天火山ノ西北側ヨリ猿岳以北ヲ望メル圖ニシテ、乗鞍岳ノ西北山側ノ殊ニ甚シク水蝕ヲ受ケタルヲ示ス、(イ)ハ猿岳、(ロ)ハ鎗ヶ岳、(ハ)ハ穗高岳



第壹圖



Fig. 1.

第貳圖

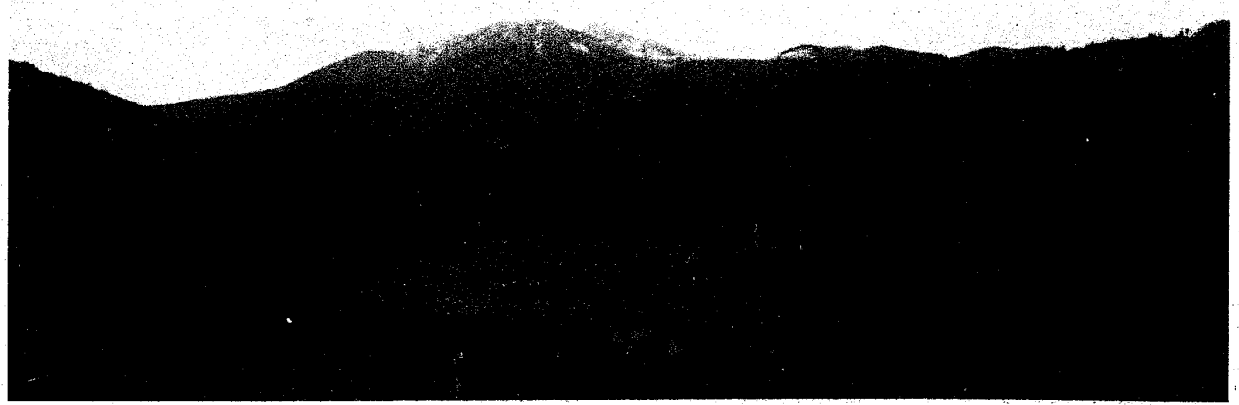


Fig. 2.

第參圖



Fig. 3.