

第
九
版
圖
解

第九版 圖 解

第一圖 ハ一ノ池及摩利支天兩火山山側ノ間ヨリ西ニ五色池ヲ望メル圖ニシテ、中央平坦ナル所ハ摩利支天熔岩

ヨリ構成セラレタル棚地ニテ、一ノ池熔岩第五式ハ此棚地ニ向フテ流走シ來リ、(イ)ナル熔岩流端ヲ形成

セリ、(ロ)ハ摩利支天火山ノ山側、(ハ)ハ一ノ池火山ノ西南側ヨリ脉出スル乘鞍下山脈ナリ

第二圖及第三圖 ハ一ノ池熔岩第三式ノ大野川低地帯ニ沿フテ流下シ來リ、谷底ヲ充填シテ表面平坦ナル熔岩臺

地ヲ形成セルヲ示ス

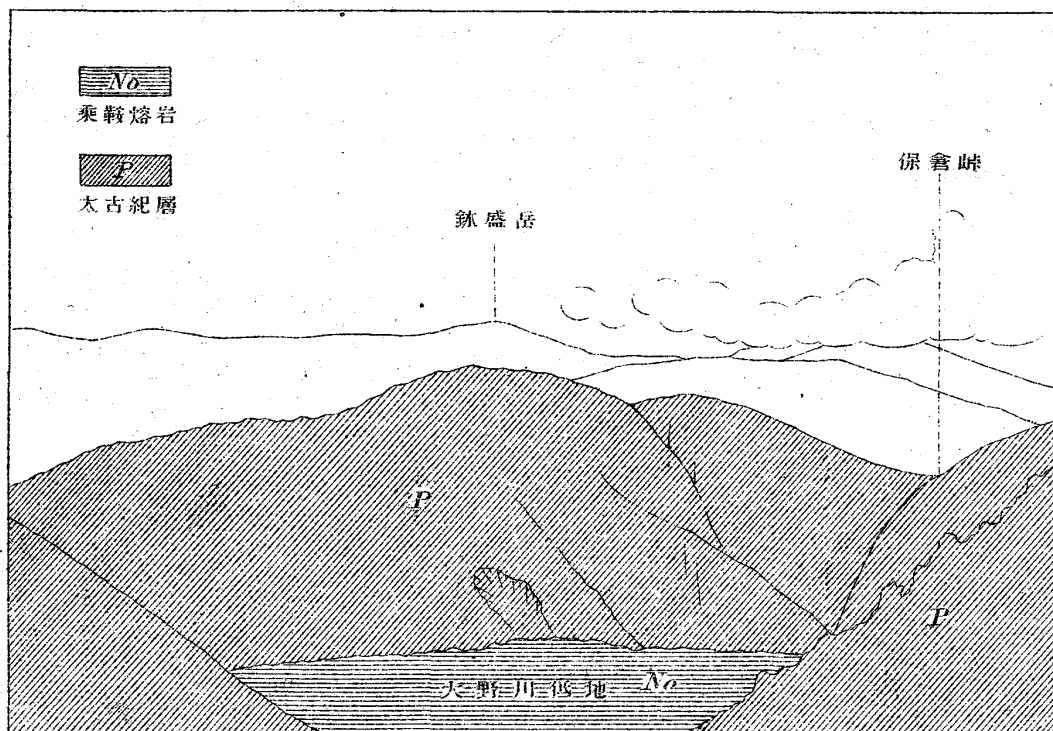
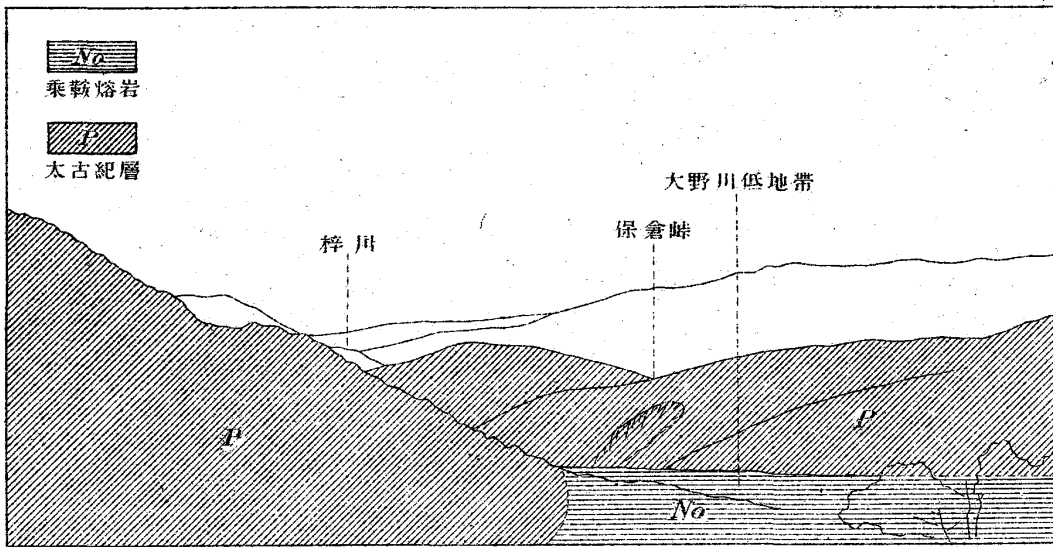
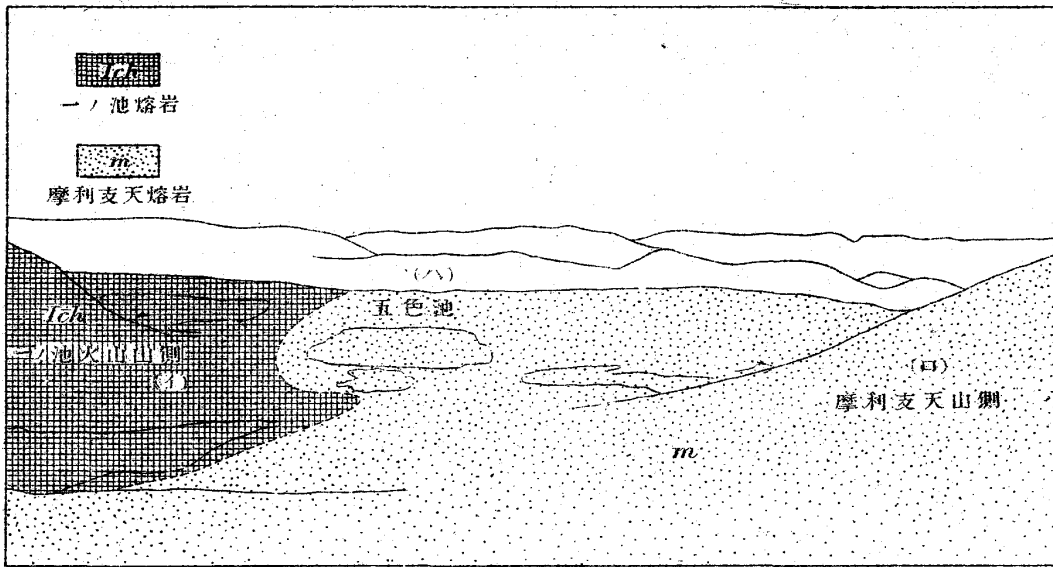




Fig. 1.

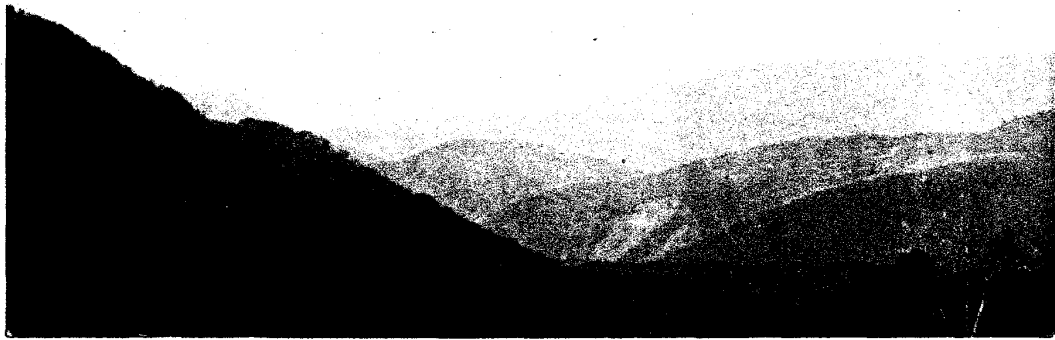


Fig. 2.



Fig. 3.