

第十版圖解

第十一版圖解

- 第一圖 ハ鶴ヶ池熔岩含橄₁雲₁閃兩輝石富士岩ニシテ、A ハ角閃石、H ハ紫蘇輝石、P ハ普通輝石、t ハ「オリゴクレーズ」ヲ示ス、本岩中ニハ少量ノ橄欖石ヲ有スルモ圖中ニハ存セズ 第二圖 ハ猿熔岩含橄₁雲₁閃兩輝石富士岩ニシテM ハ黑雲母、H ハ紫蘇輝石、t ハ基性オリゴクレーズヲ示ス、橄欖石及角閃石ハ圖中ニ存セズ 第三圖 ハ摩利支天熔岩含雲₁閃紫蘇輝石富士岩ニシテ、A ハ角閃石、H ハ紫蘇輝石、t ハ基性「オリゴクレーズ」、黑雲母ハ角閃石ト接シテ圖中ニ存スルモ不明瞭ナリ 第四乃至第六圖 ハ一ノ池熔岩中第一乃至第三式ニシテ、第四圖 ハ含角閃雲兩輝石富士岩、第五圖 ハ兩輝石富士岩、第六圖 ハ含橄₁閃兩輝石富士岩ヲ示シ礦物附號ハ前例ニ同シク、O ハ橄欖石ナリ

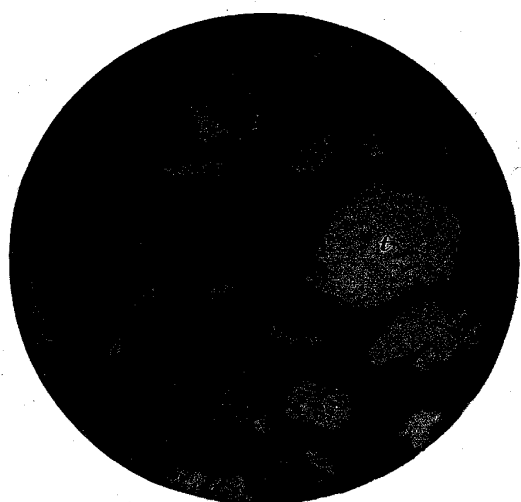


Fig. 4 × 26

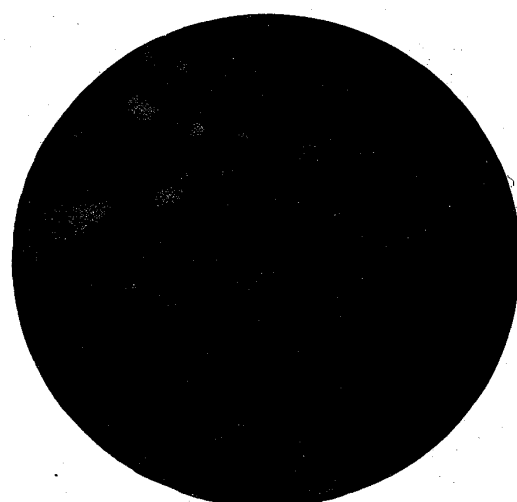


Fig. 1 × 26

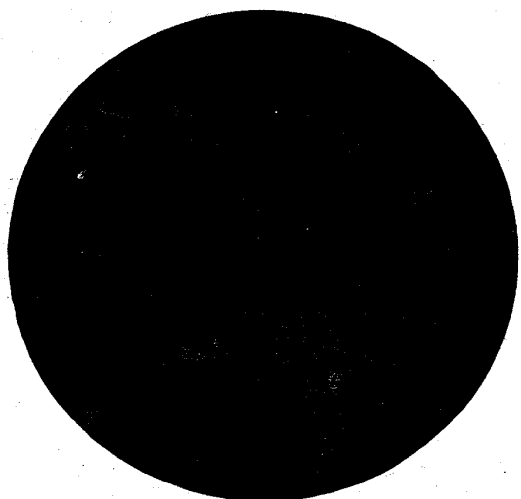


Fig. 5 × 26



Fig. 2 × 26



Fig. 6 × 26



Fig. 3 × 26