

第一圖 硫黃岳火山ヲ東麓ノ「上高地」林道

ヨリ見ル

第二圖 硫黃岳火山ヲ「中尾」村落ノ北端ヨ

リ見ル

第三圖 硫黃岳火山ノ頂上ヲ阿房峠道ヨリ

見ル下堀爆裂火口ヲ通ジテ噴煙

ノ上騰スルヲ見ルヲ得

第四圖 硫黃岳火山ノ新爆裂火口ヲ南火口

椽ノ西端ヨリ下瞰ス

第五圖 硫黃岳火山ノ新噴火口

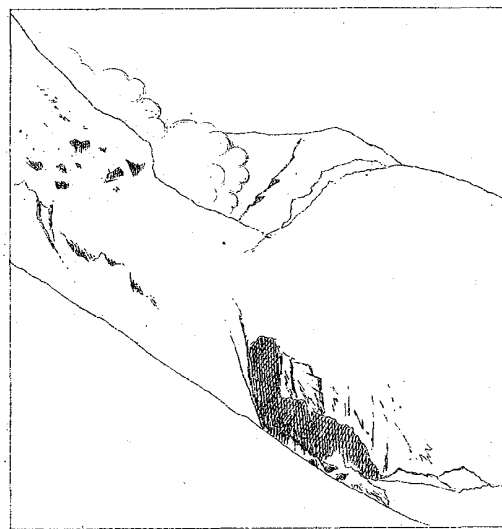
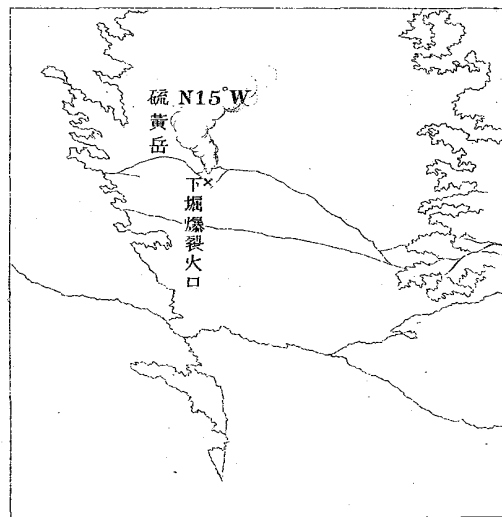
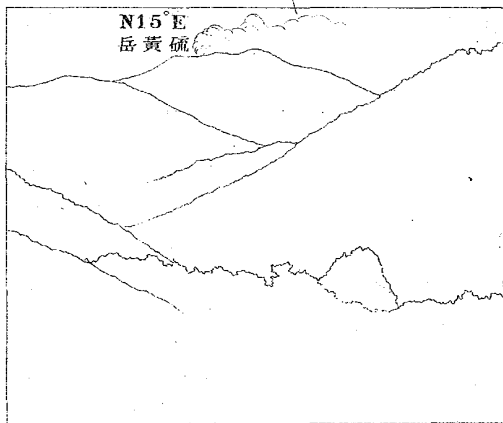
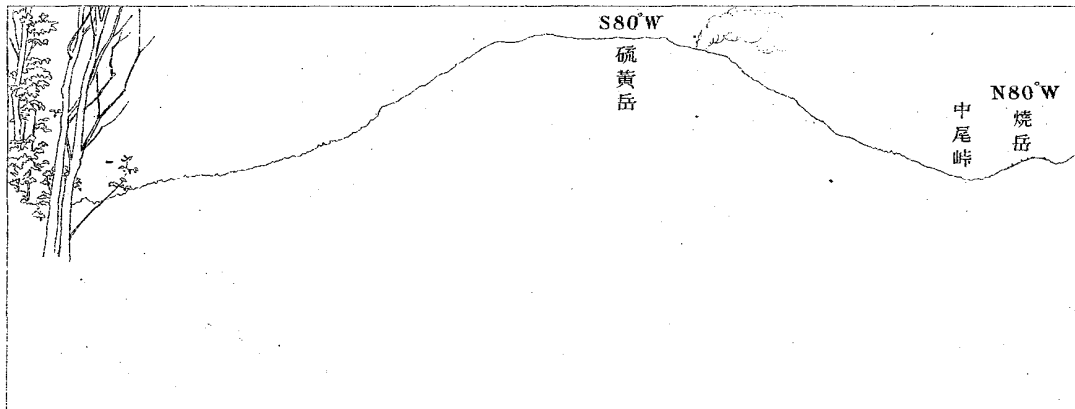
Fig. 1. View of Iwô-daké as seen from its eastern foot (Kam. kôchi forest road).

Fig. 2. View of Iwô-daké as seen south-eastward from Nakao village.

Fig. 3. View of Iwô-daké as seen from the Abô pass toward the northeast.

Fig. 4. Newt pit of explosion-crater of Iwô-daké as seen from the western point of the southern crater rim.

Fig. 5. Newest crater pit of Iwô-daké.



版 一 第



Fig. 1.

圖 一 第



Fig. 2.

圖 二 第

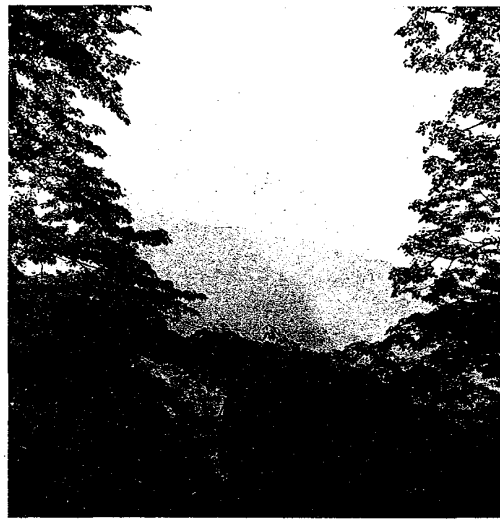


Fig. 3.

圖 三 第

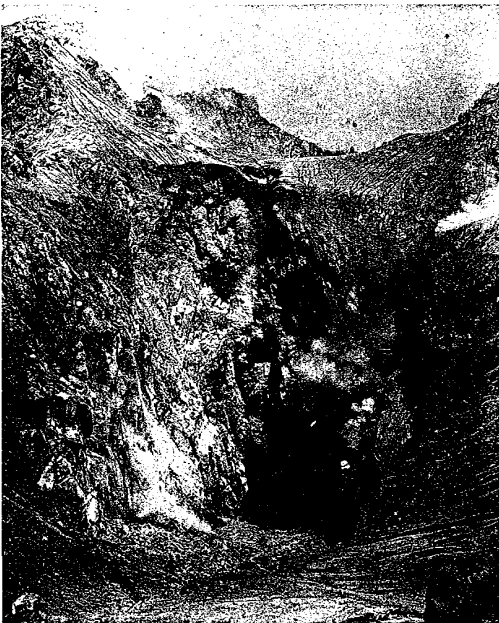


Fig. 5.

圖 五 第



Fig. 4.

圖 四 第