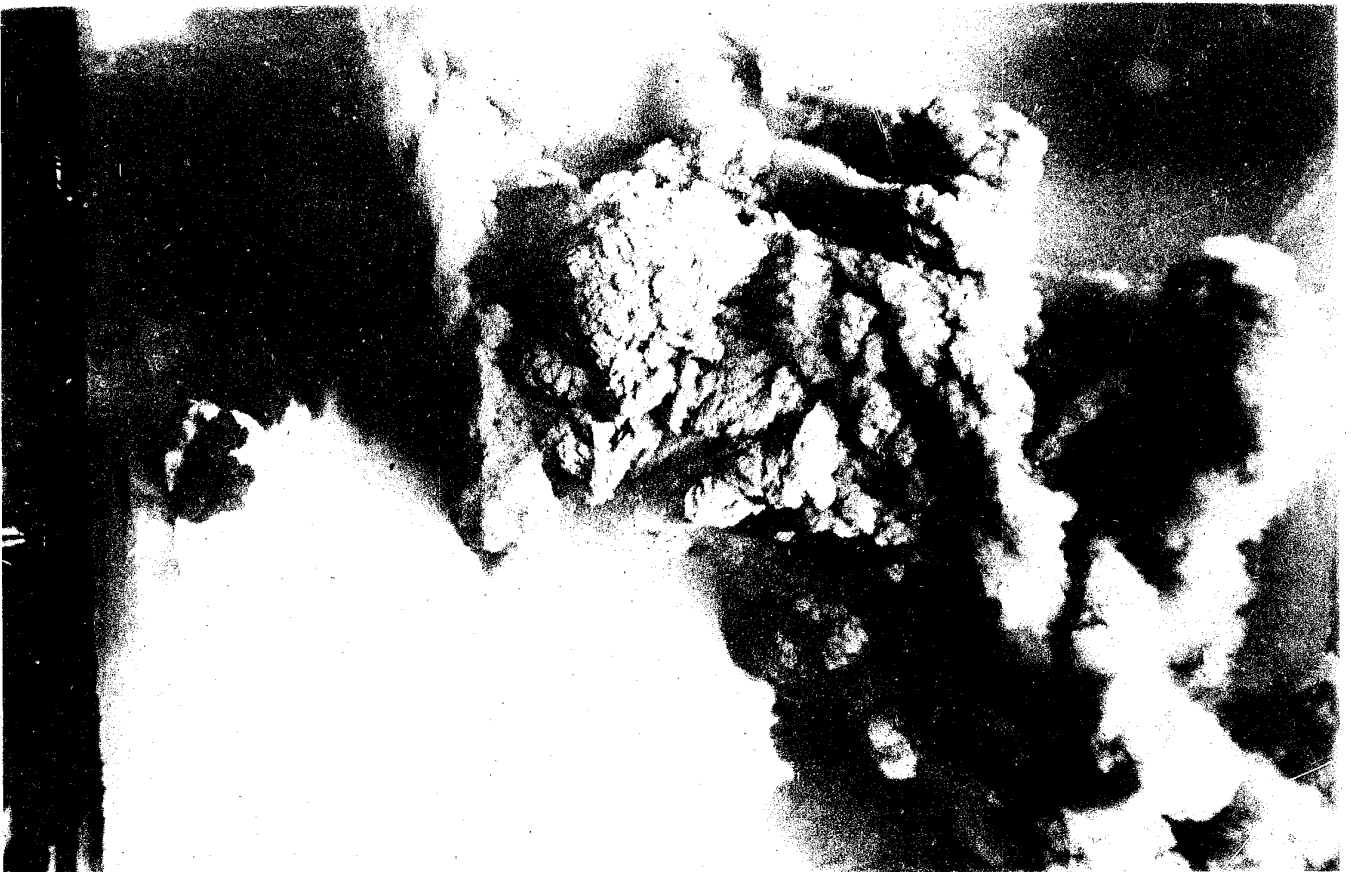


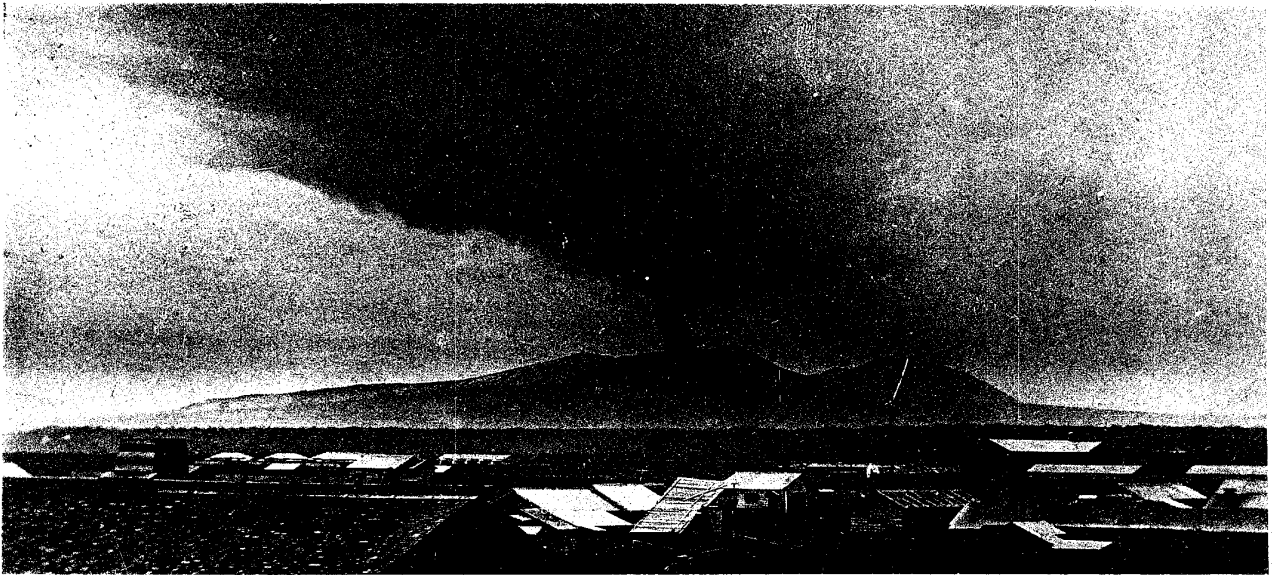
(寫分十四時七前午) 回 二 第

景ノ烟噴日

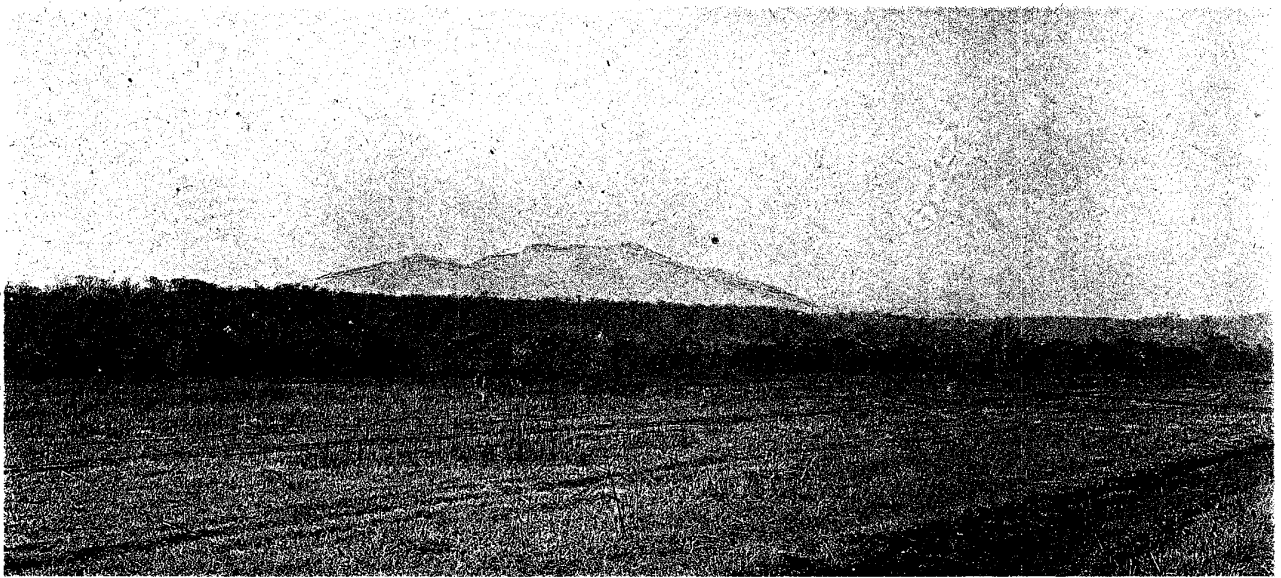
十三月三



(寫分五十三時七前午) 回 一 第



（日五十月四）烟 噴 ノ 岳 前 樽 圖 壹 第



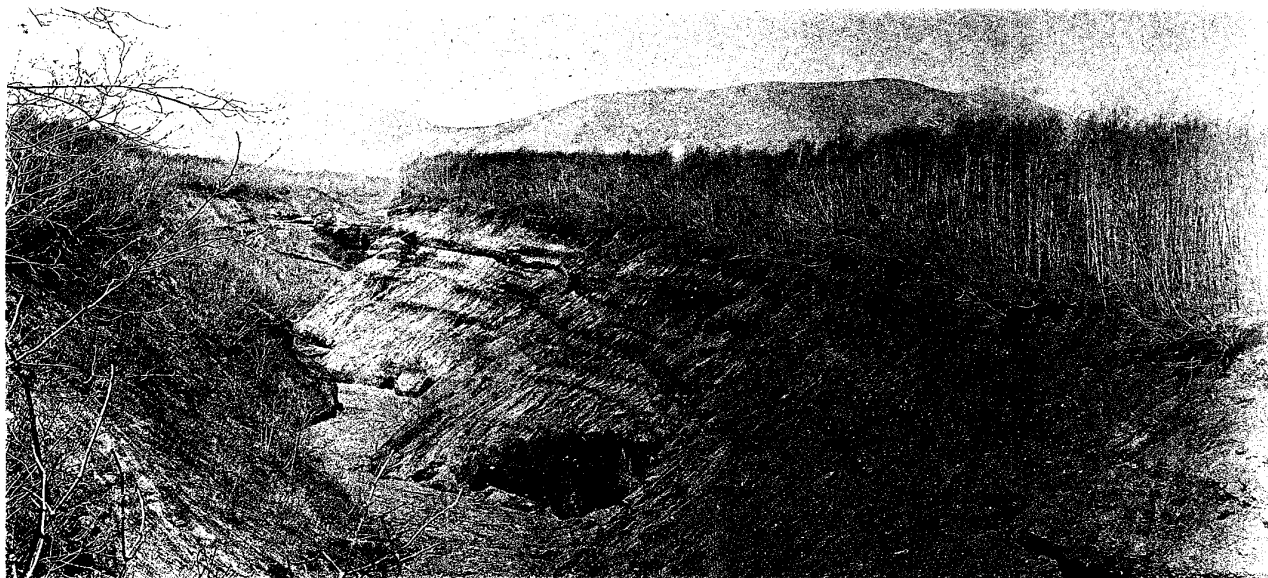
（日三月五）△望ニ北西ヲ岳前樽リヨ地ノ里一北東ノ峰多錦 圖 貳 第



（日一月五）岳前樽ルタミ望ニ北リヨ流中川生覺 圖 參 第



△望ニク近ヲ山輪外岳前樽リヨ麓南 圖 壹 第



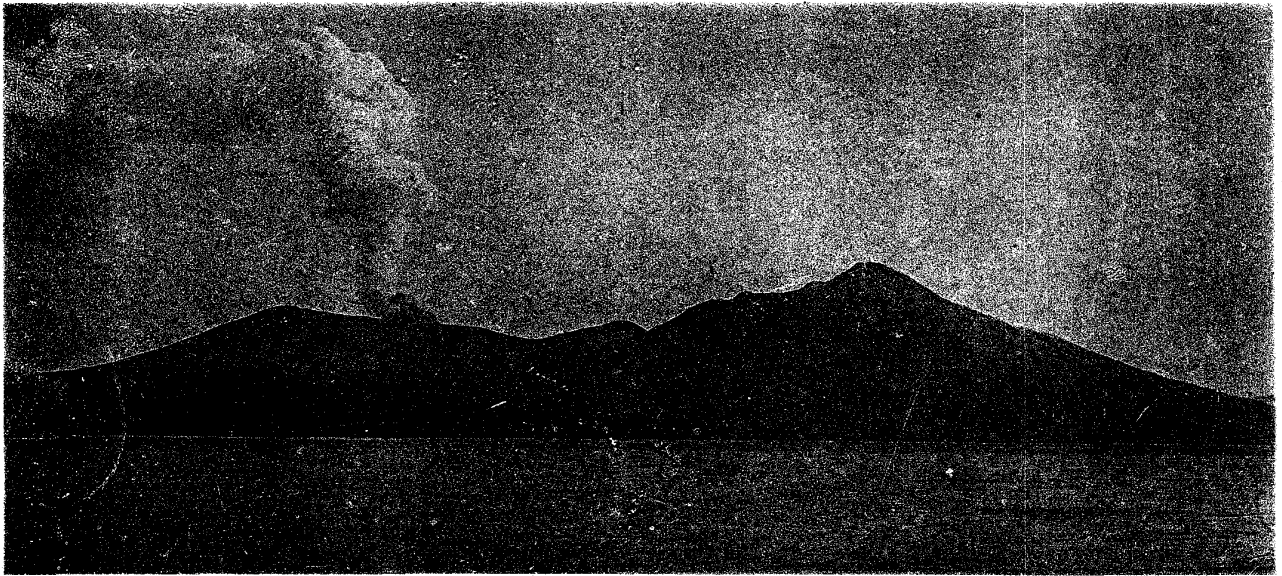
(日一月五)層石浮ノ澤空字流上川生覺 圖 貳 第



(日二月五)層石浮及岩熔ノ壁内山西 圖 參 第



（前現出山新）み望ヲ岳前樽ニ南リヨ岸東笏支 圖壹第



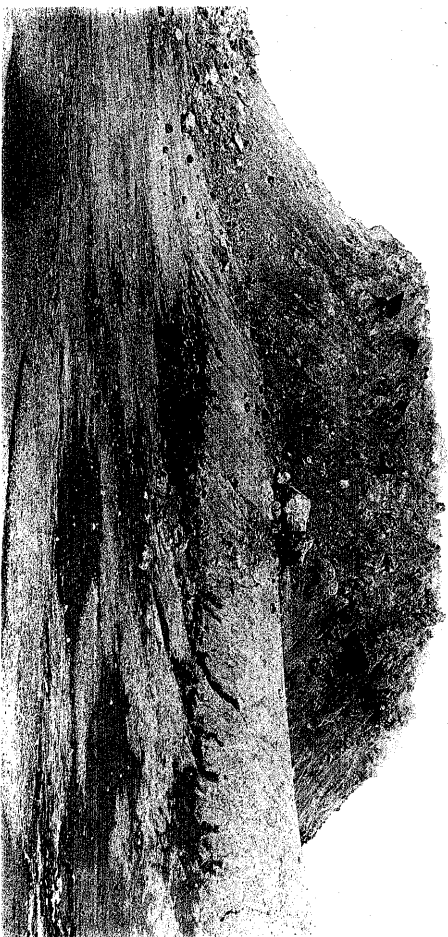
S20°W 置位ノ山 日四十二月四(後現出山新)上同 圖貳第



(日二月五)狀ノ石レ崩ノ角北西山新 圖參第



(日三廿月四)△望ヲ山新ニ東リヨ原口火 圖 參 第



(日三廿月四)山新ニ見リヨ角一ノ部南山輪外 圖 四 第



(日三廿月四)△望ヲ山新リヨ角一ノ南東山輪外 圖 壹 第



(日三十二月四)△望ヲ山新リヨ山東 圖 貳 第

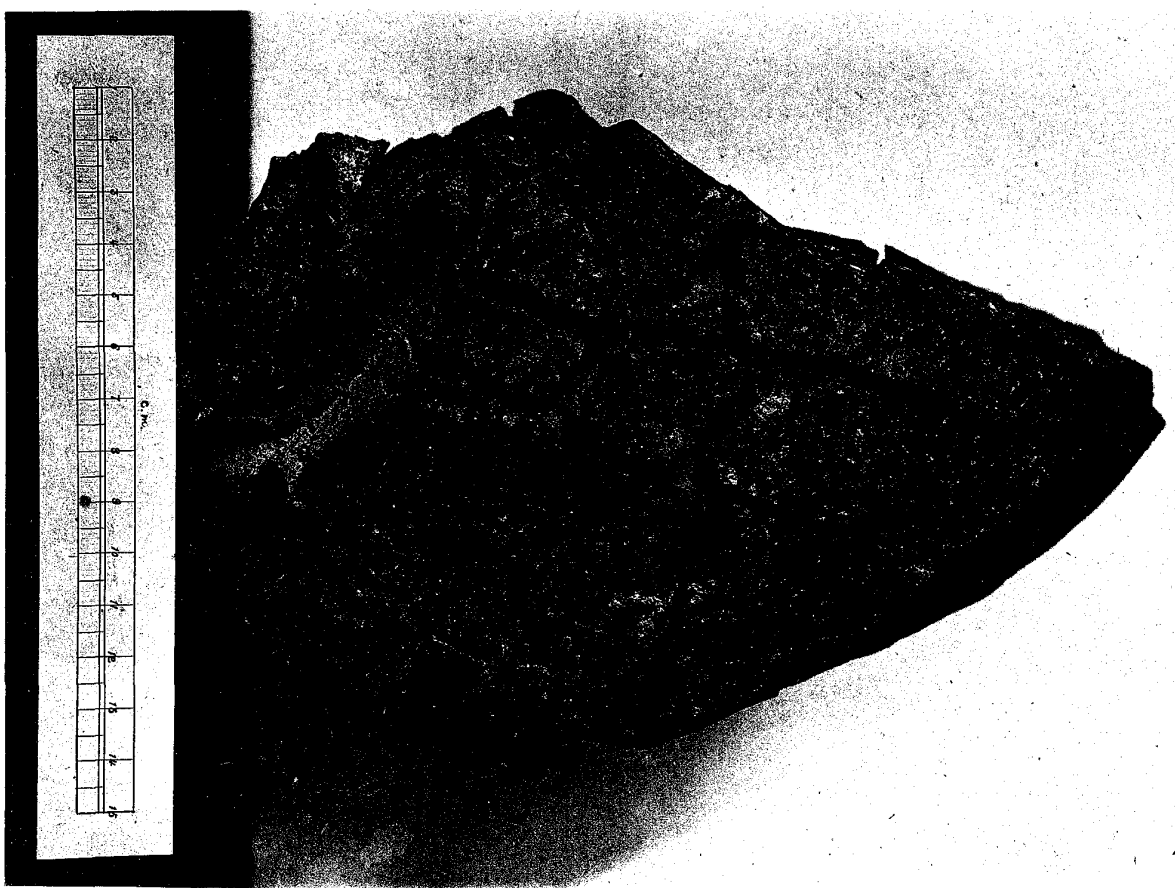


（日二月五）山新ルタ見リヨ山西圖壹第



（日二月五）ル見ヲ山新リヨ原口火部西圖貳第

第壹圖



第貳圖



彈石「形」パ「ル」タ「シ」出「噴」日「二」十「月」四



# 樽前岳地形圖



樽前岳頂山地形圖  
(測實日二一月五)

樽前岳新山圖

1/6,000

四月二十三日實測  
A及Bハ標跡