

# 地ノ脈動一年中ノ分布

(大阪及ヒ水澤ニ於ケル觀測)

委員理學博士 大森房吉

氣壓ノ變化ト地ノ脈動トハ密接ノ關係アリ、特ニ深厚ナル低氣壓ガ近寄り來ルトキハ必ズ著ルシキ脈動ヲ示スモノトス、茲ニ錄スルハ一年中各月ノ脈動出現ノ多寡ヲ比較セルモノニシテ大阪及ヒ水澤(陸中國)ニ於ケル地動觀測ニ基ケル結果ナリ大阪測候所ニ据ヘ付ケノ器械ハ簡式ノ地動計ニシテ、東西方向ノ振動ヲ記錄ス、其描針ノ倍數ハ六ニシテ、水平振子自己ノ振動期ハ二十五秒ナリ地動觀測ハ明治三十四年ニ始マリタルガ、同年六月ヨリ三十六年二月迄デ二年七ヶ月間ニ於ケル二百五十四回、并ニ脈動觀測ノ結果ハ、大阪測候所ニテ出版セル大阪地動觀測報告第一號及ビ第二號ニ載セタリ、同報告書ニ依ルニ脈動ノ出現セル毎月ノ日數及ビ時間數ハ次表ノ如シ

## 大阪 脈動一年中ノ分布

月	年	明治三十四年	三十五年	三十六年	平均	毎月ノ繼續時間 (但シ明治三十六年分)
一	月	九	一	一七	一三	二八八
二	月	八	八	一二	一〇	二二八
三	月	八	八	五	六・五	一九二
四	月	八	八	五	六・五	七二
五	月	八	五	八	五	一〇八
六	月	五	三	六	四・五	六〇
七	月	三	六	一	三・五	一〇八
八	月	六	四	二	二・七	一二
九	月	四	九	一六	一〇	二四
十	月	五	八	九	七・三	三二四
十一	月	五	一	一六	一〇・八	一〇八
十二	月	二	九	一〇	一五・七	三一二
合	計	九八	一〇	一〇四	一八三六	

上表中脈動ノ出現セル平均日數一年中ノ變化ハ第一圖ニ示スガ如シ

陸中國水澤臨時緯度觀測所ニテハ明治三十四年中大阪地動計ト同一ノ器械ヲ以テ東西動ノ觀測ヲ始メ後更ニ倍數十ノ描針ヲ有スル一個ノ地動計ヲ据ヘ付ケ南北動ノ觀測ヲ爲セリ明治三十五、三十六兩年間ノ地震及ビ脈動觀測ノ結果ハ此ノ程出

版ノ水澤氣象及ヒ地動觀測報告中ニ載セラレタリ、之ニ依リテ調製セル毎月ノ脈動總繼續時間表ハ次ノ如シ

水澤 脈動一年中ノ分布

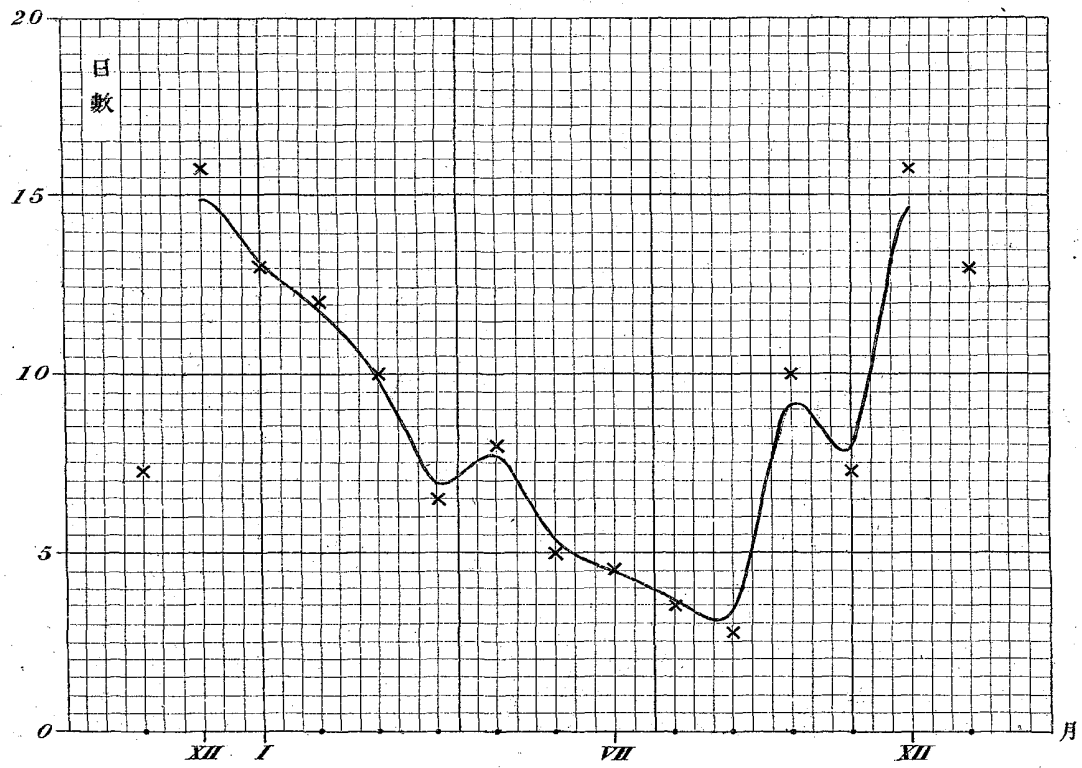
月	年	明治三十五年			三十六年			平均		
		時	間	時	間	時	間	時	間	時
一	月	三三一		四四五		三八八				
二	月	二八六		四二八		三五七				
三	月	三九二		三七四		三八三				
四	月	六八六		三四一		三六四				
五	月	三一〇		四九五		四〇三				
六	月	一〇〇		三一		二〇六				
七	月	一七六		二二〇		一九八				
八	月	一七七		九八		一三八				
九	月	三四一		三八九		五六五				
十	月	二九九		五四五		四二二				
十一	月	八九		五二六		三〇八				
十二	月	五五五		六〇七		五八一				
合	計	三四四二		四七七九		四一三				

上表中毎月ノ平均時間數ノ一年中ノ變化ハ第二圖ニ示スガ如シ

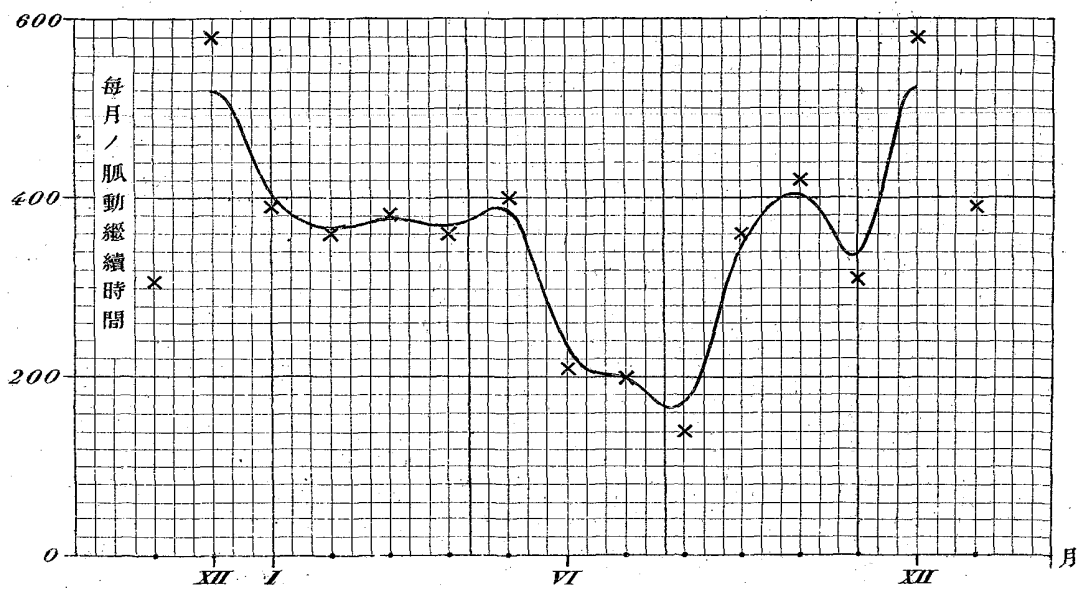
第一圖及ビ第二圖ハ大體ノ趨勢互ニ相等シ、即チ脈動ノ出現スルハ六月ヨリ九月ニ亘リテ最稀ニシテ、冬季特ニ十二月ニ

於テ最頻ナリトス、之レ勿論冬期ハ氣壓ノ變化大ニシテ且ツ頻繁ナルガ爲ナルベシ

# 脈動一年中ノ分布



第一圖 大阪



第二圖 水澤