

近年日本ニ於ケル火山噴出ノ表(概報)

委員理學博士 大森房吉

近年日本ニ於ケル著大ナル火山破裂ハ次ノ四回ナリ

明治二十一年七月十五日岩代國磐梯山ノ破裂(午前七時四十五分)

同 二十六年五月十九日同國吾妻山(一切經山)ノ破裂(午前十一時三十分)

同 三十三年七月十七日同國安達太郎山(通稱沼尻硫黃山)ノ破裂(午後六時三十分)

同 三十五年八月(七日夜ヨリ九日夜ノ間)鳥島ノ破裂  
以上ハ何レモ非帝ナル慘害ヲ生ジタル變動ナルガ明治二十七

火山噴出表

二十七年二月二十五日 午前十時三十分  
同 二月二十八日 午前八時二十分  
同 三月七日 午前五時

同日 午前七時十三分、全 八時四十六分、全 九時十五分、全 九時二十三分、  
全 九時四十分、全 十時二分、全 十時二十五分ニモ鳴動アリ最後ノモノハ頗ル強カリキ

霧島山鳴動、降灰  
同 大鳴動  
阿蘇山鳴動、降灰

年ヨリ三十六年ニ至ル最近十年間ヲ通覽スルニ噴火ノ回數ハ約七十餘回(千島及ビ琉球ヲ除ク)ニシテ其ノ中噴火作用ノ最モ盛ナリシハ次ノ四火山ナリ

淺間山 約二十六回

霧島山 十九回

阿蘇山 六回

白根山 四回

此ノ他、吾妻山(一切經山)、安達太郎山、樽前山、荊田嶽、熊ヶ嶽、藏王山等皆ナ多少ノ爆發、降灰ヲ爲セリ。以上十火山ノ噴出ハ次表ニ示スガ如シ、但シ強キ爆發ニ引續キテ數多ノ少破裂アルヲ常トスレバ大小ヲ悉ク舉ゲ記サンコトハ困難ナリ、強キ破裂後ノ餘動ト見做スベキ分ハ多クハ表ヨリ省キタリ

同	三月十三日	午前十時四十分	阿蘇山鳴動、噴出
同	三月十六日		吾妻山鳴動、降灰
同	四月五日	正午	吾妻山鳴動、降灰
同	四月六日	午前一時	淺間山鳴動、降灰
同	四月十一日	午後九時	同 大鳴動、降灰
同	四月十七日	午前八時	同 降灰
同	四月十二日	午前十時	吾妻山降灰
同	四月三十日	午前零時	淺間山大鳴動、噴烟
同	四月二十八日	午後六時二十分	同 噴火
同	五月二十四日	夜半	阿蘇山鳴動、降灰
同	六月十四日	午前九時三十分	淺間山大鳴動、大降灰
同	六月二十三日	午後八時	阿蘇山大鳴動、降灰
同	八月十七日	午後六時	樽前山噴烟
同	八月三十日	午前五時	阿蘇山鳴動
二十八年	二月十五日	午前九時	陸前國苅田嶽、噴烟
同	二月十九日	午前八時三十分	同 同
同	三月八日	午前七時三十二分	一切經山噴烟、鳴動
同	同	午後九時四十分	同 同
同	七月十六日	午後零時三十分	霧島山鳴動、噴烟
同	九月二十七日	午前五時	陸前國熊ヶ嶽鳴動、噴烟

同	十月十六日	午後零時三十分	霧島山鳴動、噴烟
同	十二月十八日	午後三時四十五分	同 大鳴動、噴火
同	二十九年三月十五日	午前八時二十六分	霧島山爆發、噴烟、降灰
同	六月二十六日	午前一時	同 鳴動、噴烟、降灰
同	十二月二十一日	午後一時十五分	同 爆發、降灰
同	三十年一月十四日	午前零時三十分	藏王山鳴動、噴烟
同	二月(末)		阿蘇山鳴動、連日ナリ(三月三日殊ニ甚シ)
同	七月三十一日	午前五時	白根山鳴動、噴烟
同	九月四日	午前八時	霧島山噴出
同	三十一年二月八日	午前一時	同 鳴動、噴出
同	三月十一日	午後七時	同 大鳴動、噴出
同	十二月三十日	午後十一時	同 同 回
同	三十二年三月十日	午後一時	淺間山鳴動、噴出
同	七月十日	夜	同 噴出(後數日間續ク)
同	七月十五日	午前十一時	同 大鳴動、噴出
同	七月二十八日	午前一時三十分	霧島山大鳴動、噴出
同	八月七日	午後七時	淺間山大鳴動、噴出(後數日降灰)
同	八月二十四日	午後十一時三十分	安達太郎山、噴出
同	九月十二日	午前	霧島山鳴動、噴出
同	十月十三日	午前三時五分	同 同

同	十一月七日	朝	同	同	同
同	十一月十二日	午後七時三十分	沼尻山噴出	同	同
同	三十三年一月二十二日	午前七時	沼間山鳴動、噴出	同	同
同	二月七日	午後六時	同	同	同
同	二月十六日	午前九時	霧島山鳴動、噴出	同	同
同	二月十九日	午後五時	淺間山大鳴動、噴出	同	同
同	三月一日	朝ヨリ正午ニ及ブ	同	同	同
同	三月二十二日	午後十二時	同	同	同
同	三月三十一日	午後三時十分	同	同	同
同	七月十七日	午後六時三十分	沼尻山大破裂	同	同
同	七月三十一日	午前	淺間山噴出	同	同
同	十月一日	午前	白根山小鳴動、噴出	同	同
同	十一月十九日	午後四時三十分	淺間山噴烟	同	同
同	十二月十四日	午前四時	同	同	同
同	三十四年四月二十日	午後零時二十五分及ビ同五時	噴出	同	同
同	四月二十一日	午前十時三十分	噴烟	同	同
同	五月二十五日	午前十時五十分	噴烟	同	同
同	五月二十六日	午後二時	噴出(數日續ク)	同	同
同	七月二十一日	夕	噴出(九日十日モ時々降灰アリ)	同	同
同	八月六日八日迄			同	同

三十五年八月五日 午後一時 淺間山鳴動、降灰  
 同 八月 七日夜ヨリ九日夜ノ間 南洋島島大破裂  
 三十五年九月五日 夕刻 白根山小噴出  
 同 九月十七日 午後一時 同 同  
 三十六年八月二十九日 午後二時三十分 霧島山鳴動、噴出  
 同 十一月二十五日 午前九時 同 大鳴動、噴出

以上六十九回ノ噴火ヲ一ケ年十二ケ月ニ分布スレバ次表ノ第  
 二段ニ示スガ如シ同表ノ第三段ニ與フルハ故工學士小果嶋果  
 氏編日本災異誌中ニ載スル本邦古來火山破裂ノ月別表ナリ  
 噴火月分表

月	明治二十七年ヨリ 三十六年ニ至ル	小果嶋氏日本災 異誌ニ載スル分	合 計
一	二	六	八
二	九	二十	二十九
三	十一	十三	二十四
四	九	十四	二十三
五	三	八	十一
六	三	四	七
七	八	七	十五
八	八	十四	二十二
九	五	九	十四
十	三	三	六
十一	四	九	十三
十二	四	六	十

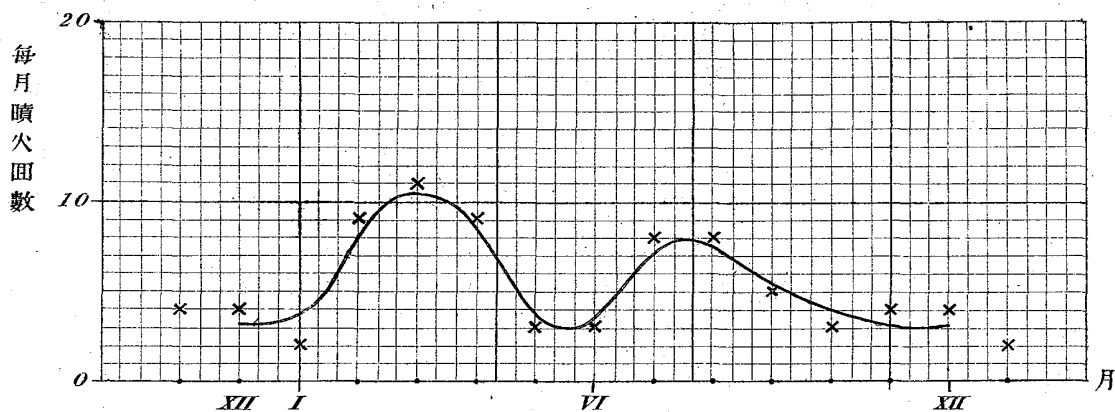
前表第二段、第三段及ビ第四段ノ月分ケ數ハ第一、第二及ビ  
 第三圖ニ圖解トシテ示スガ如ク一年中二回ノ最大ト最少トヲ  
 呈ス、第三圖ニ依レハ噴火ノ最多數ハ二月及ビ八月ニ起リ、  
 最少數ハ一月及ビ六月ニ起ル  
 地震トノ比較 噴火作用ト地震ノ多寡トヲ比較センガ爲ニ  
 次表ニ明治二十七年ヨリ三十六年迄デ年々ノ噴火回數ト震動  
 ノ陸地面積一萬方里以上ナル大地震ノ回數トヲ與フ

年 (明治)	噴	火	地震 (陸地面積一萬方 甲以上ノモノ)
二 十七 年		十七 <sup>回</sup>	五 <sup>回</sup>
二 十八 年		八	一
二 十九 年		三	三
三 十 年		四	六
三 十 一 年		三	三
三 十 二 年		十	七
三 十 三 年		十二	五
三 十 四 年		六	六
三 十 五 年		四	三
三 十 六 年		二	三

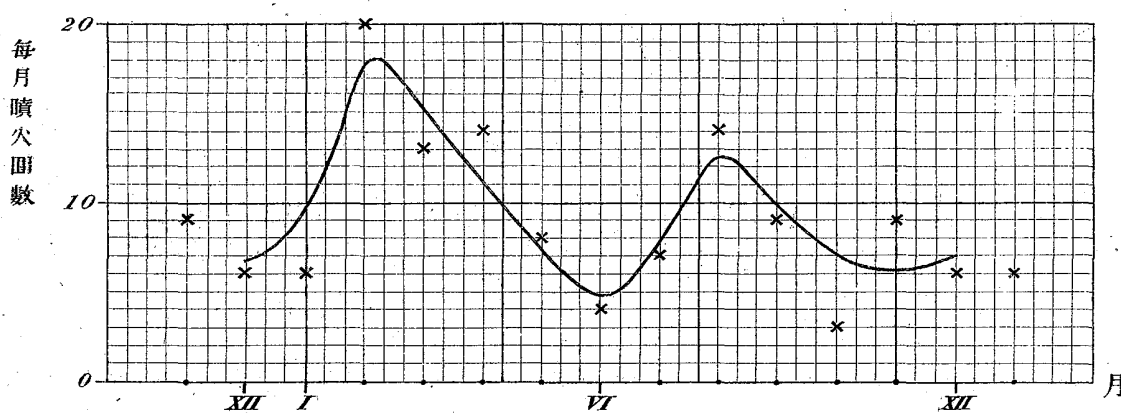
前表ノ結果(第四圖ニ示スガ如シ)ニ依ルニ噴火ノ回數ト大地震ノ回數ハ單一ノ關係ヲ有スルニハ非ザレドモ寧ロ相共ニ増減スルノ傾向ヲ呈スルガ如シ、古來ノ記録ヲ驗スルニ火山ノ大破裂ト大地震トガ往々同一時期ニ本邦ノ各部ニ生起セルコトモアリキ

第五圖ハ阿蘇、霧島、淺間三火山ノ噴出ヲ比較シ(圖中各×)點ハ一回ノ噴出ヲ示シ、同年月ニ一回以上ノ噴出アリタルトキハ(×)點ヲ相重ネテ記ルス)之ニ依ルニ霧島、淺間兩火山ノ噴火作用ノ時期ハ全ク同一ナルニハ非ザルガ如シ、安達太郎山ノ明治三十二年八月及ビ十一月、三十三年七月ノ三回ノ破裂ハ淺間山活動ノ盛ナル時期ニ起レリ

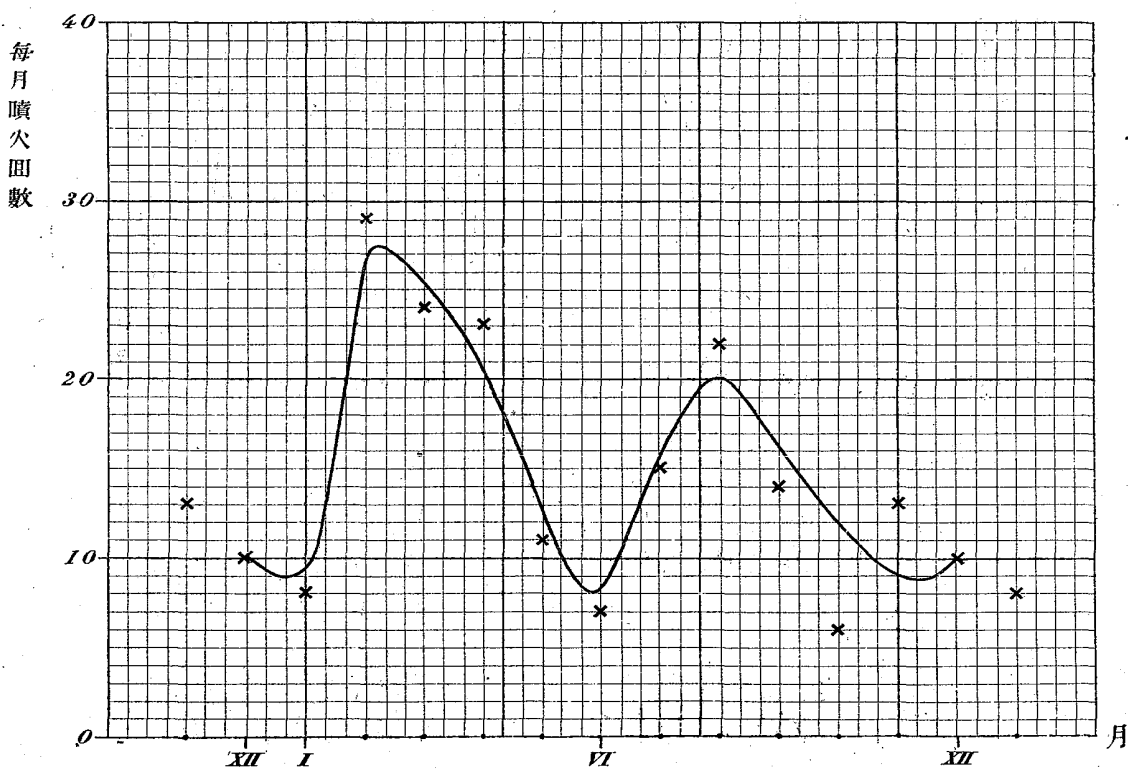
# 火山噴出一年中ノ分布



第一圖 (明治二十七年ヨリ  
三十六年ニ至ル)

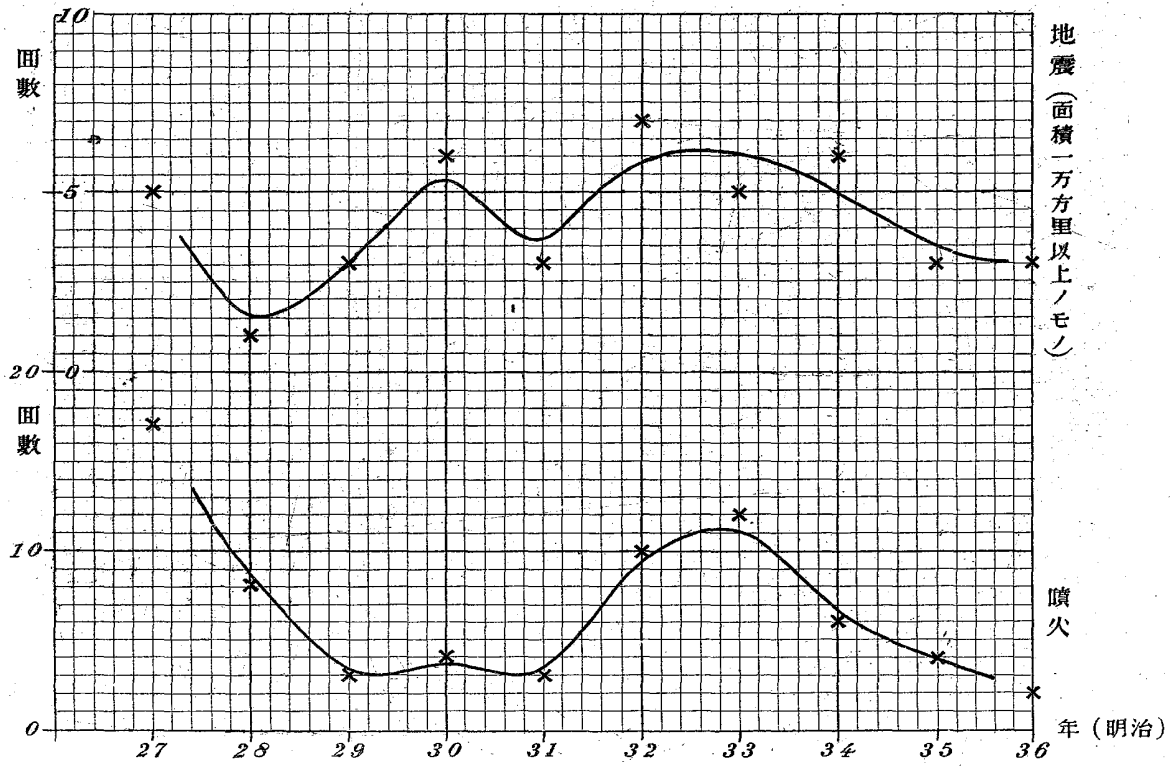


第二圖 (日本災異誌ニ依ル)



第三圖 (第一圖ト第二圖ヲ合ス)

第四圖  
地震ト噴火ノ比較





第五圖  
阿蘇、霧嶋、淺間三火山噴火回数圖

