

一日中分布ノ上ヨリ見レハ青森ハ根室宮古岐阜及ビ津ト同シ
種類ニ屬シ其最大及ビ最小地震回数ノ現ハル、時刻ハ此等五
ヶ所ニ於テ粗ボ同一ナリ

明治三十三年三月十日認ム

第一表 青森毎月地震回数
 (明治十五年一月ヨリ同三十二年十二月ニ至ル)
 [明治 年地震据へ付ク]

年	一月	二月	三月	四月	五月	六月	七月	八月	九月	十月	十一月	十二月	合計
明治十五年	1	0	2	0	0	1	0	0	0	0	0	0	4
十六年	0	3	0	2	1	0	1	0	0	1	2	0	10
十七年	0	0	0	0	8	2	0	1	2	0	0	1	14
十八年	0	0	1	0	0	1	1	0	0	1	0	0	4
十九年	0	0	0	0	0	0	1	0	0	0	0	0	1
二十年	0	0	0	0	3	1	2	1	0	0	0	3	11
廿一年	0	3	0	2	3	0	0	0	0	1	4	0	13
廿二年	0	0	2	0	0	1	1	0	0	5	0	1	10
廿三年	0	1	1	0	1	2	0	0	0	0	5	0	10
廿四年	0	0	0	2	0	0	0	0	0	0	0	2	4
廿五年	1	0	0	0	0	1	1	0	0	1	0	0	4
廿六年	0	1	1	0	1	15	6	5	3	0	4	1	37
廿七年	1	3	27*	15	5	3	0	6	1	11	8	1	81
廿八年	7	2	5	4	2	2	0	2	4	3	0	1	32
廿九年	3*	2*	0*	39*	6*	95*	28*	37*	25*	1*	1*	8*	245
三十年	5	12	8	0	3	8	4	9	2	4	1	1	57
卅一年	0	0	0	1	0	0	0	2	3	2	3	2	13
卅二年	0	1	2	1	1	4	4	1	0	2	7	0	23
合計	18	28	49	66	34	136	49	64	40	32	36	21	573
平均	0.88	1.53	1.38	1.59	1.65	2.41	1.24	1.59	0.88	1.82	2.06	0.76	17.79

一ヶ月平均.....1.48

春(三. 四. 五月).....4.62

夏(六. 七. 八月).....5.24

秋(九. 十. 十一月).....4.76

冬(十二. 一. 二月).....3.17

每季平均回数.....4.45

暖期(四月-九月).....9.36

寒期(十月-三月).....8.43

* 明治廿七年三月ノ地震ハ平均回数ノ計算ニハ引用セズ(北海道大震餘震)又明治廿九年ニハ三陸大津浪及ヒ陸羽地震アリタルヲ以テ凡テ此ノ年ノ地震ハ平均回数ノ計算ニ引用セズ

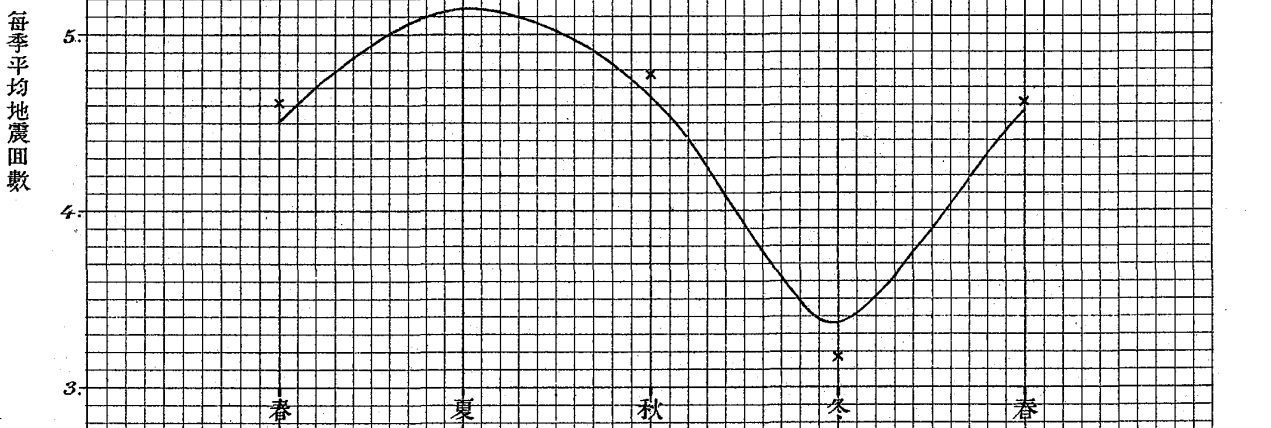
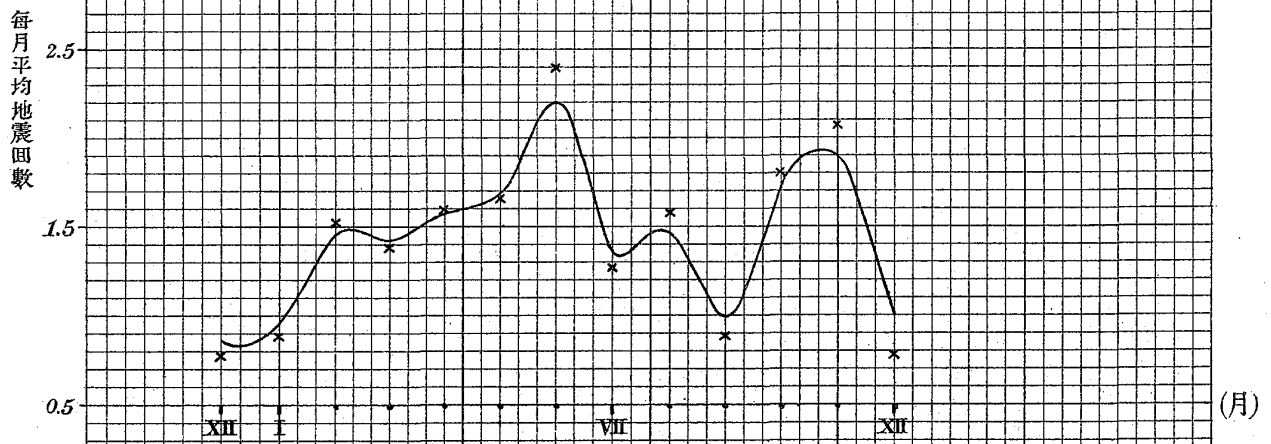
第二表 青森地震一日中ノ分布
 (明治十五年一月ヨリ同三十二年十二月ニ至ル)
 [明治 年地震計据へ付ク]

時 月	一月	二月	三月	四月	五月	六月	七月	八月	九月	十月	十一月	十二月	合 計	
午	0-1	2	0	3	4	2	6	1	1	5	2	1	0	27
	1-2	0	4	1	6	1	7	4	1	1	1	3	3	32
	2-3	1	2	2	1	0	4	1	1	0	5	2	0	19
	3-4	0	1	3	3	1	2	0	1	1	2	0	1	15
	4-5	3	2	1	0	1	4	2	1	1	0	0	1	16
	5-6	0	3	1	4	1	0	1	0	1	0	4	0	15
	6-7	0	0	3	2	0	8	2	1	0	0	0	0	16
	7-8	0	1	0	1	1	4	3	0	2	0	3	1	16
	8-9	0	2	1	5	1	10	3	3	3	0	3	0	31
	9-10	1	0	3	7	0	5	2	3	3	0	3	1	28
	10-11	3	2	0	4	3	4	4	8	1	0	2	1	32
	11-12	2	1	1	2	3	3	2	4	2	1	1	2	24
後	0-1	0	1	1	3	2	6	2	1	1	0	2	0	19
	1-2	1	2	0	6	0	11	1	2	1	0	0	3	27
	2-3	2	3	3	2	3	5	1	0	1	0	1	0	21
	3-4	0	1	4	1	1	6	2	2	2	2	0	3	24
	4-5	0	2	3	0	1	4	4	6	5	1	5	0	31
	5-6	0	0	4	2	1	7	3	4	2	2	1	2	28
	6-7	0	0	2	2	1	6	3	11	2	3	0	1	31
	7-8	0	0	2	2	1	3	2	7	3	5	2	0	27
	8-9	1	0	3	6	2	8	2	3	1	3	1	0	30
	9-10	0	0	1	1	2	13	2	3	0	2	0	0	24
	10-11	2	0	3	2	2	4	1	1	0	1	1	1	18
	11-12	0	1	4	0	4	6	1	0	2	2	1	1	22
合 計	18	28	49	66	34	136	49	64	40	32	36	21	573	

第三十二號 青森ニ於ケル地震回数

青森ニ於ケル地震回数一年中及ビ一日中ノ變化

第一圖



第二圖

