

昨三十一年夏期囑託員前澤初治出張實地取調候震災ト水位ノ關係第一回報告別冊ノ通及提出候也

明治三十二年三月 委員 近藤虎五郎

震災豫防調査會長理學博士菊池大麓殿

●震災ト水位ノ關係 第一回報告

去ル明治二十四年十月尾濃大地震ニ因リテ木曾川及ビ其支派川ノ水位ニ恒久ノ變動ヲ生ジタリト唱ヘタルモノアリ、第四區土木監督署ニ於テ之ガ調査ヲナシタルニ箇所ニヨリ増減不

規律ナルヲ以テ別ニ變動ナキヲニ歸着セリ、唯在桑名町自記量水標ノ示ス處ニヨレバ著シク水位ノ昇騰セル疑アリト雖モ右ハ震災ノ結果ニ非ズシテ量水標其者ノ裝置ニ差異ヲ生ジ其零點低下セシト震災前一兩年間ニ木曾川河口ニ導水堤ヲ築設シ其他締切工ヲ施シ從來鰻江・青鷺等ノ小派川ニ散逸セル潮水ヲ遮斷セシガ爲メ其ノ楫斐川ニ注入スルノ量ヲ増加シタルトニ起因スルモノ、如シ、今參考ノ爲メ土木監督署ニ於テ調査シタル所ノ二表ヲ左ニ掲グ。

## 第 壹 水 位 平 均 表

明治三十一年一月以降二十六年十二月間ノ水位比較及ビ潮水干満表ヲ二十四年十月  
前後ニ分チ干潮満潮干満ノ差ノ三種ニ就キ平均數ヲ求メタルモノナリ

川名	量水標位置	震 災 前			震 災 後			干潮差	満潮差	干満差	摘 要
		平均干潮	平均満潮	干満ノ差	平均干潮	平均満潮	干満ノ差				
木會川	成 森 松	R 2.41	R 4.28	R 0.48	R 2.99	R 4.31	R 0.36	R (+)0.58	R (+)0.15	R (-)0.03	震災後水位少シク高キハ出水ノ度多キニ因ルナラシメ 震災後ハ干満共に少シク高ク且ツ干満ノ差減出ルニ起リ 震災後流出水ニ起リ高キニ關セズ干満共に少シクハ改修ノ結果ナラン
		R 3.80	R 4.07	R 1.05	R 3.95	R 4.31	R 0.36	R (-)0.45	R (-)0.50	R (-)0.05	
梶 斐川	津 今 油	3.42	3.98	0.49	3.26	3.72	0.36	(-)0.16	(-)0.13	(-)0.13	震災後水位ノ少シクハ震災前ニ比シテ震出度少キニ因リ津村ト合シテ 震災後干満共ニ少シク差減シタルハ進潮ノ度増進セザルノ事實ヲ證ス 震災後干満低ク潮水同カラズ源因不明
		2.51	4.85	2.34	2.31	5.03	2.72	(-)0.20	(+)0.18	(+)0.38	
木會川	松 陸	0.45	4.31	3.86	-0.37	4.16	5.43	(-)0.82	(-)0.15	(+)0.67	震災後干満共に低クハ其源因ニ於テハ進潮ノ差ノ増加ハ此ノ如ク 震災後干満共に低クハ其源因ニ於テハ進潮ノ差ノ増加ハ此ノ如ク 震災後干満共に低クハ其源因ニ於テハ進潮ノ差ノ増加ハ此ノ如ク 震災後干満共に低クハ其源因ニ於テハ進潮ノ差ノ増加ハ此ノ如ク
梶 斐川	桑 名	0.07	3.88	3.95	0.40	4.31	3.91	(+)0.47	(+)0.43	(-)0.04	桑名自記量水標ヲ除ク外ハ一モ水位ノ著シクナルモ如ク此ノ異動ヲ生シテ零點ノ高ニ差異ヲ生シタルニ相違ナシ

備考 (十)或ハ(-)ハ震災後水位ノ震災前ニ對スル増減ヲ示ス 表中成戸及ビ津村ハ潮水ノ干満ナキヲ以テ記載ノ數字ハ平均水位ナリ



参照圖面

第一圖 木曾川楫斐川下流平面圖

第二圖 在桑名町自記量水標寫眞

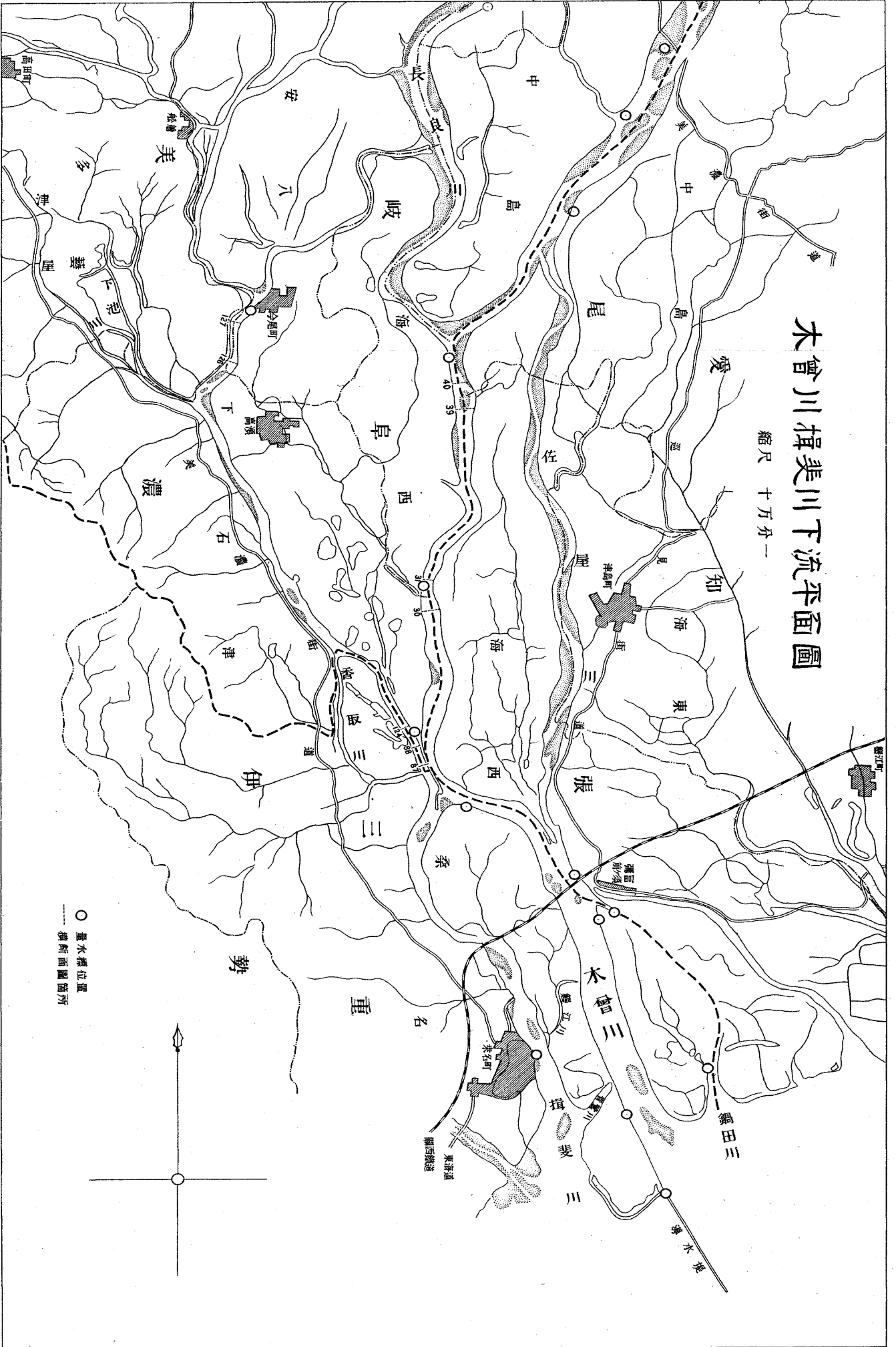
第三圖 大地震當時自記量水標ノ記セル

水位圖

以上

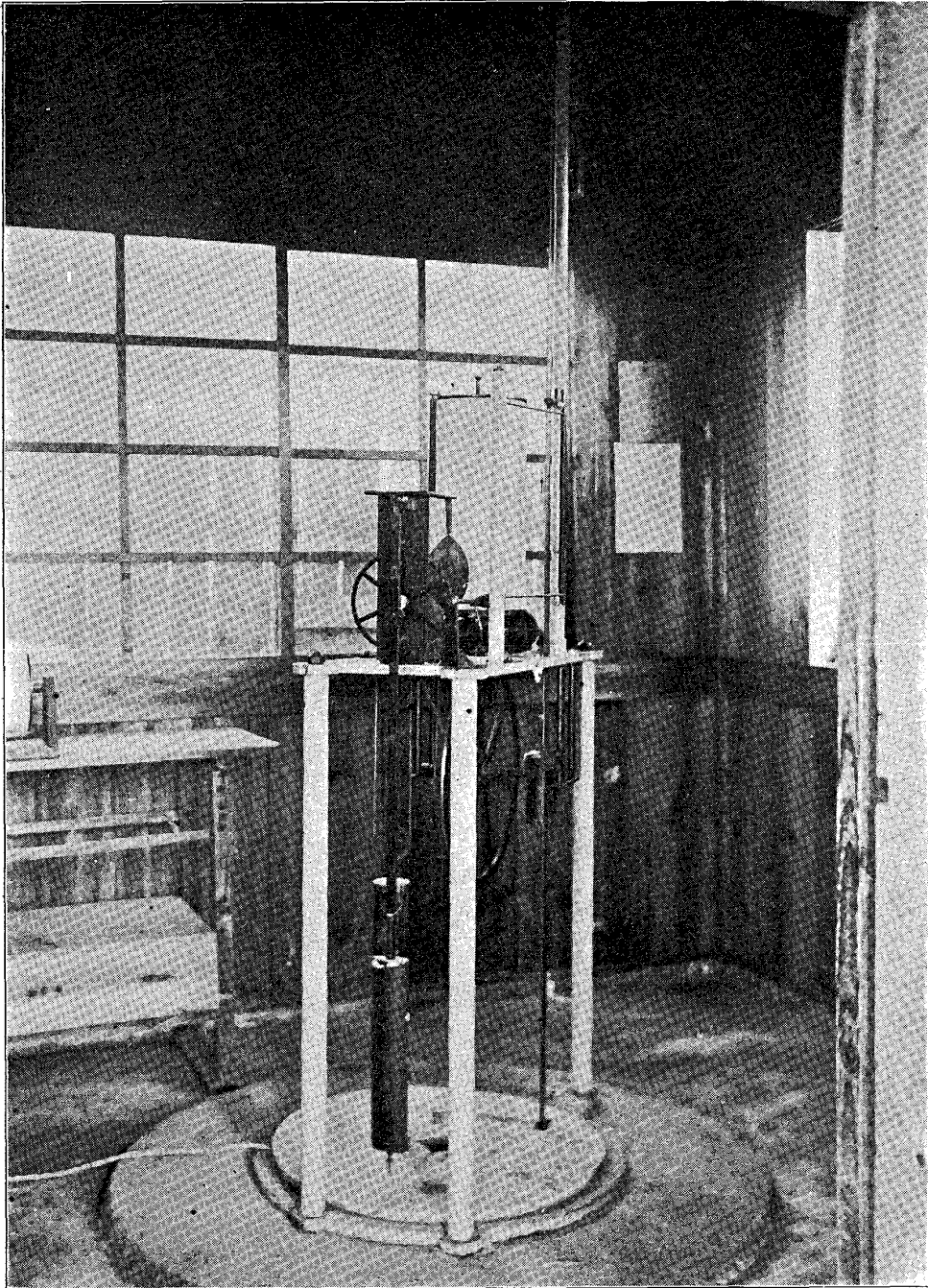
# 木曾川揖斐川下流平面圖

縮尺 十万分一



○ 量水橋位置  
 --- 断面圖箇所

圖 二 第



標 水 量 記 自 町 名 桑

# 第三圖 自記量水標ノ記セル水位圖 縮圖 三分一

