

○參照第二

東京市深川猿江御料地内へ建設セ
ル改良日本風木造家屋建築仕様

一 桁行 七間

一 梁間 參間半

木造下見板張屋根瓦葺 壹棟

軒高 側石上バヨリ桁上バ迄拾壹尺六寸五分

此建坪貳拾四坪五合

一 桁行 壹間

一 梁間 壹間半

玄關

軒高 側石上バヨリ桁上バ迄拾尺七寸

此建坪壹坪五合

建坪合計貳拾六坪

右仕様

地所高低平均シ水盛リ遣形貫打柱下貳尺八寸四方深三尺壺堀
致シ長貳間末口五寸ノ生松丸太參本ツ、眞々壹尺八寸間ニ打
チ上端切揃へ其上松捨押五寸角三角形ニ組合セ仕口欠キ致シ
杭ニ鏝止致シ杭周リ割栗石入レ突堅メ捨上バト同様ニナシ其
上圖面ノ通り元名石尺三貳段ニ据付ケ可申事
柱石相州堅石壹尺壹寸角セイ八寸見へ掛リ小叩キ念入据付ケ

柱間化粧石手石尺角モノ見へ掛リ小叩キ致シ念入据付ケノ事

玄關ノ分柱石及化粧石共前同斷仕上ケ据付ケ敷石下巾八寸深
六寸根切致シ厚壹寸通り切込砂利入突堅メ敷石巾八寸深五寸
上バ小叩キ仕上ケ階段受石巾六寸セイ七寸前同様据付ケ階段
東石下壺堀致シ東石下バ八寸角セイ六七寸据付ケ可申事

土 臺

土臺檜小節巾五寸五分セイ四寸五分柱穴彫リ繼手圖面ノ通り
添板繼致シ柱取合ノ分短冊鐵物ニテ柱へ締固メ出隅ノ分梁間
ノ土臺ヲ桁行土臺ニ突付ケ柄差致シ圖面ノ通り隅柱へ取付ケ
土臺ノ出隅入隅共何レモ火打取設ケ柄差致シ「ポルト」ニテ
締メ其他圖面ノ通り夫々仕口致シ側石上バへ馴染能ク据付ケ
可申事

柱

柱杉上小節削立四寸五分角土臺へ柄差致シ鐵物ニテ締堅メ足
堅メ桁等取合ノ箇所ハ何レモ圖面ノ如ク欠キ合セ「ポルト」
締メ其他仕口穴彫壁チリ彫致シ建堅メ可申事

玄關土臺及柱

玄關土臺檜小節巾五寸セイ四寸五分側石上バへ馴染能ク据付
ケ本家取付ノ分入隅ニ檜火打取設ケ「ポルト」締致シ柱檜小
節四寸五分角土臺へ柄差致シ前同斷鐵物ニテ締堅メ可申事

小屋組

地廻リ杉押五寸角貳ツ割柱へ欠キ込ミ六分「ポートル」ニテ締
堅メ繼手添板繼致シ隅々セイ違ヒニシ火打取設ケ小屋梁松
(七寸)貳枚抱キ合セ柱欠キ「ポートル」締致シ合掌同材押四寸
五分角母屋欠キ致シ梁間ダへ挟ミ六分「ポートル」ニテ締固メ
上部小屋束へ柄差致シ短冊鐵物ニテ續キ合セ枝束同材末口四
寸丸太上下柄造リ出シ小屋束同材押(五寸五分)下部梁間ダへ挟
ミ込ミ小屋組隅ノ分ハ圖面ノ通りニ様ニ組立テ一樣ハ「抱キ
合セ隅梁」相用ヒ一樣ハ「壹本隅梁」置キ渡シ隅合掌隅枝束何
レモ同材圖面ニ倣ヒ組立テ母屋末口四寸五分杉丸太相用ヒ隅
止ノ仕合セ録貳本ツ、打チ繼手鎌繼致シ母屋轉止メ杉合掌上
バへ欠キ込ミ釘付致シ極松貳寸角真々壹尺五寸間ニ置渡シ繼
手母屋上ニテ殺キ繼致シ釘打固ノ野地參寸貫極上バへ真々五
寸間ニ置渡シ釘付致シ廣小舞大貫瓦座大小割鼻隠シ大貫釘打
取付ケ柿板葺足壹寸五分ニ葺立テ何レモ「コールドター」塗リ可
致事

玄關小屋組

玄關軒桁杉(五寸)柱へ欠キ合セ「ポートル」締致シ束松(四寸五分)
長押上バへ柄差致シ棟木杉(四寸)取リ付ケ極松貳寸角壹尺五
寸間置渡シ裏板杉六分板見へ掛リ削立柿板壹寸貳分足葺立テ

可申事

椽側屋根

椽側化粧屋根極杉小節削立下バ壹寸貳分セイ壹寸五分真々壹
尺貳寸間ニ置渡シ面戸杉(厚五分)取設ケ椽桁同材巾四寸五分七
イ五寸柱へ「ポートル」ニテ取付ケ化粧板杉小節六分板削リ立
テ釘打チ張り立テ庇ノ分柿板壹寸貳分足葺立可致事

霧除ケ

窓上霧除腕木杉上小節削立柱へ楔飼堅ノ桁杉參寸ニ貳寸腕木
鼻へ仕合セ板掛ケ杉(厚參寸)「ポートル」ニテ柱へ取付ケ板杉板
割巾八寸削リ立テ目板同板巾貳寸五分取付ケ可申事

床

床大引松五寸丸太上バ面ヲ付參尺間ニ置渡シ下バ束柄穴彫リ
繼手束上ニテ鎌繼束へ鏝止致シ床束松參寸五分丸太束石上へ
柄差込ミ貫杉二赤中貫繼横ニ取リ設ケ逆目釘貳本ツ、打チ繼
横ノ分互ニセイ違ニ致シ取付ケ根太掛杉押四寸五分角貳ツ割
柱へ欠キ合セ「ポートル」締致シ根太松山挽貳寸角根太掛及大
引へ渡リ腮ニ取付ケ真々壹尺五寸間ニ置渡シ繼手ノ分突合セ
ニ致シ鏝ニテ續キ合セ大引へ蟻ニ仕掛ケ釘打チ床板杉板割巾
尺板巾ニ釘四本ツ、打チ付出來ノ事
椽側根太掛杉押四寸五分角貳ツ割柱へ欠キ合セ「ポートル」締

致シ根太松貳寸角壹尺五寸間ニ根太掛へ渡リ腮ニ置渡シ椽椽
檜巾參寸五分セイ四寸五分根太彫リ板決リ壹ト筋溝突柱毎ニ
「ポールト」締致シ椽板檜上小節巾參寸五分厚壹寸繼キ目違入
亂繼ニ致シ根太毎ニ釘打取付ク可申事

玄關敷臺及階段

玄關敷臺椽小節四寸角板決リ致シ石上バへ馴染能ク渡シ式
臺板檜厚壹寸貳分合決リ取付ク階段東下土臺檜巾四寸セイ參
寸置渡シ束松貳寸角參尺間ニ立テ蹴込板檜厚四分削立取付段
板檜厚壹寸五分削リ取付ク可申事

長押、鴨居敷居

内法長押杉上小節巾四寸厚貳寸柱へ欠キ込ミ「ポールト」締致
シ隅ノ分セイ違ヒニ致シ凡テ東西ノ長押ヲ上ニシ長押ト鴨居
ノ間ニ羽目板杉小節圖面ノ通り取付ク鴨居四寸敷居木削立テ
溝付柱へ圖面ノ通り「ポールト」ニテ取付敷居同材溝付ク香ノ
圖大入遣リ返シ取付ク可申事

玄關長押等

玄關上下兩長押何レモ檜上小節圖面ノ通り柱へ「ポールト」締
致墓股枿杉同材圖面ノ通り彫刻致シ長押間へ取付ク破風板薨
板共檜相用ヒ圖面ニ從ヒ取付出來可致事

天井

天井廻リ椽杉小節セイ貳寸下バ貳寸貳分柱へ欠キ合セ取リ付
ク竿縁同材セイ壹寸五分下バ壹寸貳分繼手目違入壹尺五寸間
ニ釣渡シ天井板杉四分板巾八寸削立釣木參尺間松六本參寸ニ
テ圖面ノ通り釣付釣木受木杉三五分角梁上バへ渡シ手違ヒ鏡
ニテ留付クノ事

玄關天井

玄關天井ハ本家ニ倣ヒ出來可申事

戸袋

戸袋妻板杉小節巾戸數ニ倣ヒ厚壹寸五分夫々仕口致シ取付笠
板同材巾厚前同斷格好能ク取付皿板同材巾前同斷厚壹寸戸袋
板杉四分板削立板巾釘四本打張立目板同板挽割上ミ下モ長押
同材ニテ取付ク可申事

床框等

床框檜上バ參寸八分セイ五寸香ノ圖大入遣リ返シ取付落シ掛
ク同材セイ貳寸五分下バ參寸五分柱へ圖ノ如ク「ポールト」締
致シ其他火燈窓等圖面ノ通り出來可申事

押入

押入敷居鴨居松小節四寸敷居木削立中柵框杉大貫根太松六本
參寸根太掛ク大貫拭板松六分板張立同天井板並四分板相用張
立可申事

椽 側

椽側無目杉巾參寸五分厚貳寸柱へ圖ノ如ク鐵物ニテ取付壹ト
筋溝檜參寸角溝突取付無目上束杉釣付欄間ガラス障子取付ケ
可申事

外廻リ

外廻リ土臺上雨押杉巾參寸五分厚壹寸貳分柱へ欠キ込ミ釘打
取付ケ下見板杉赤身四分板巾尺釘打張立板押同材大小割壹尺
五寸間釘打取付ケ外部物体生澁參返塗出來ノ事

壁

壁下骨組ハ左記ノ通り三種類ニ出來ノ事

一筋違木ヲ用フルモノ

一隅ノ處ニ筋違木ヲ用フルモノ

一針金ヲ用フルモノ

右ハ合印ニ從ヒ圖面ノ通りノ構造ニ出來ノ事

漆喰下所々貫ヲ渡シ苗竹細繩卷致シ下塗荒木田土ニテ塗立中
付致シ中塗砂摺村直シ上塗念入出來ノ事

筋違木ヲ用フルモノ即チ第一第二ノ構造ニ於テハ筋違木トさ
すりニ荒木田土ヲ塗り漆喰ニテ土筋違共塗り込ミ可申事

屋 根

屋根瓦引掛棧瓦葺土南蠻漆喰(塼灰五斗切込小枋四斗)粉石灰五斗又九百目ニテ葺

立大棟下棟返數見計ヒ鬼板瓦大針銅留メ家根漆喰軒先五枚棟
廻リ口板鬼板臺面戸塗共下付ノ外漆喰參返塗出來ノ事

玄關タ、キ

玄關タ、キ下砂利入突堅メ同上厚參寸ヲ參州「タ、キ」ニテ貳
返ニ仕上ケ可申事

建具類

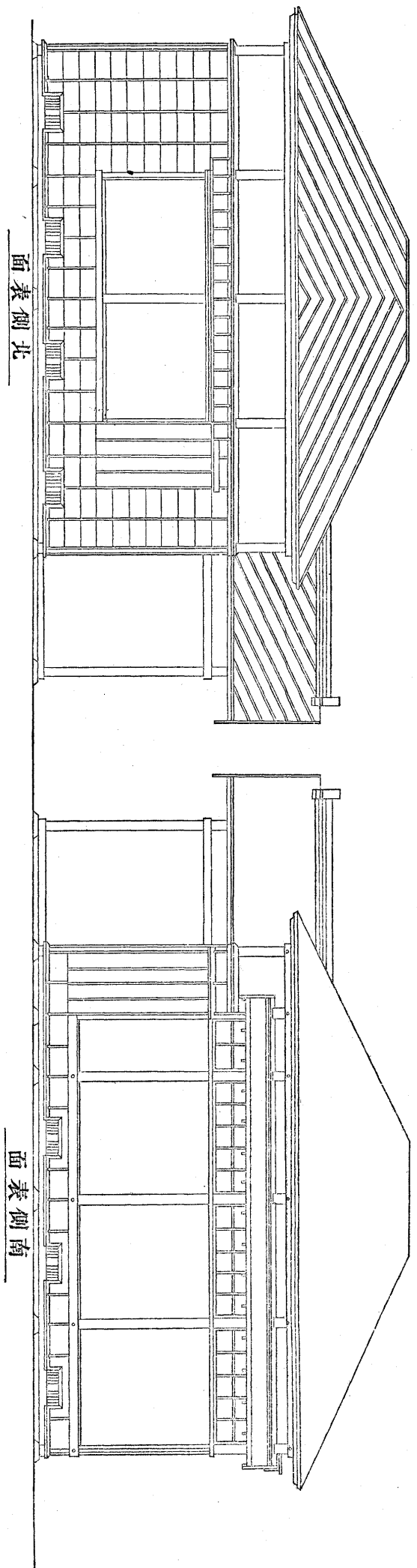
障子襖雨戸疊等ハ相當ノモノ見斗ヒ取建テ可申事

仕様中相漏レ候モノト雖モ建物ニ當然必要ナルモノハ凡テ見
斗ヒ出來可致事

(設建二室根)
(一第)

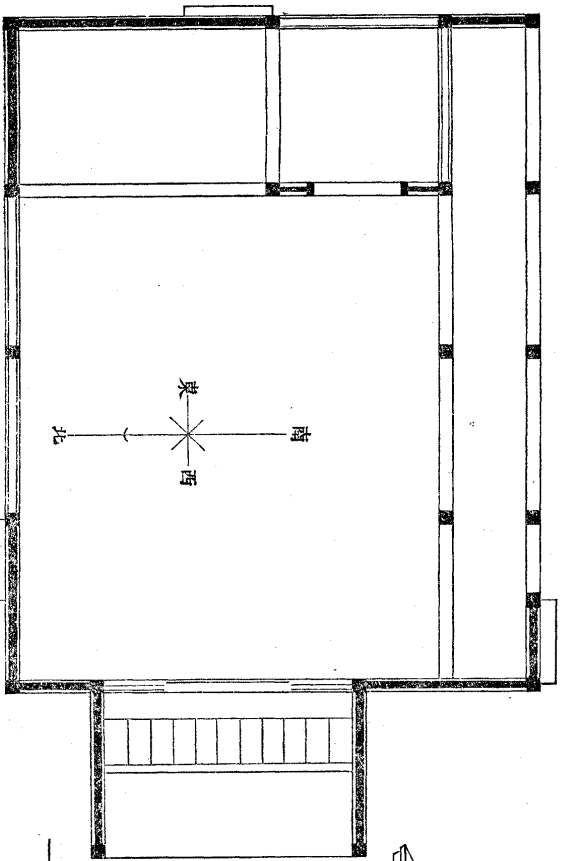
圖之屋家震耐造本日良改

一ノ分十五尺縮

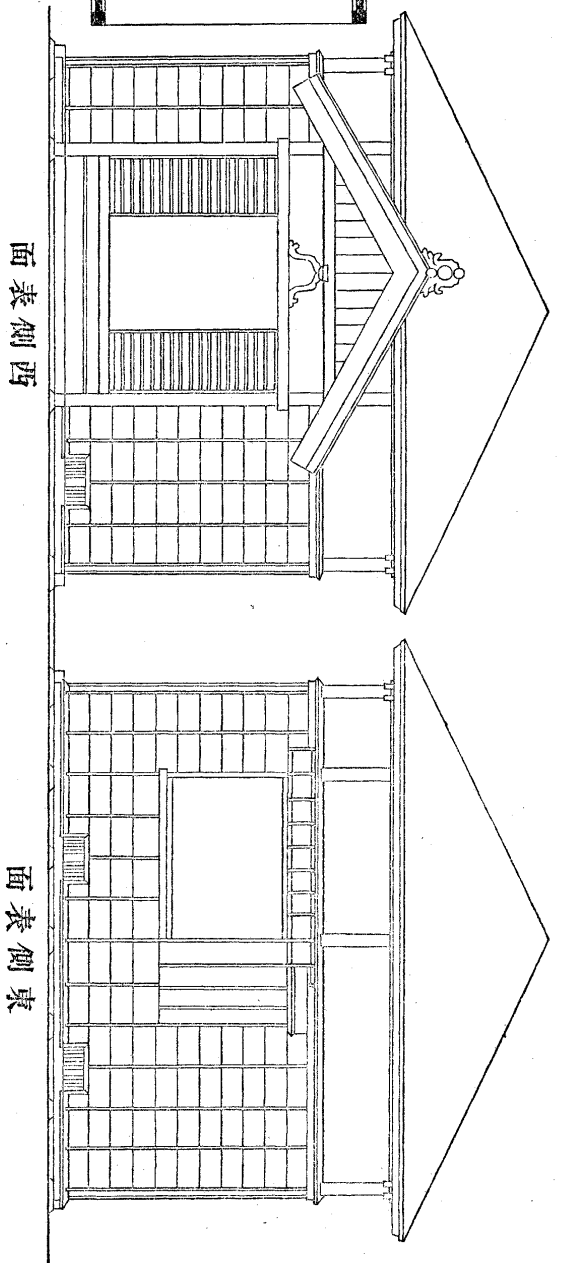


面表側北

面表側南

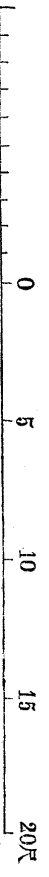


圖面平



面表側西

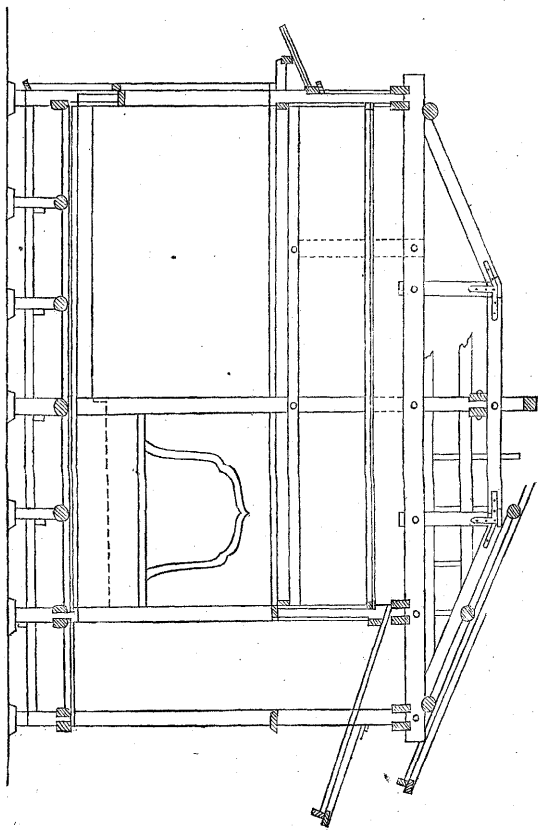
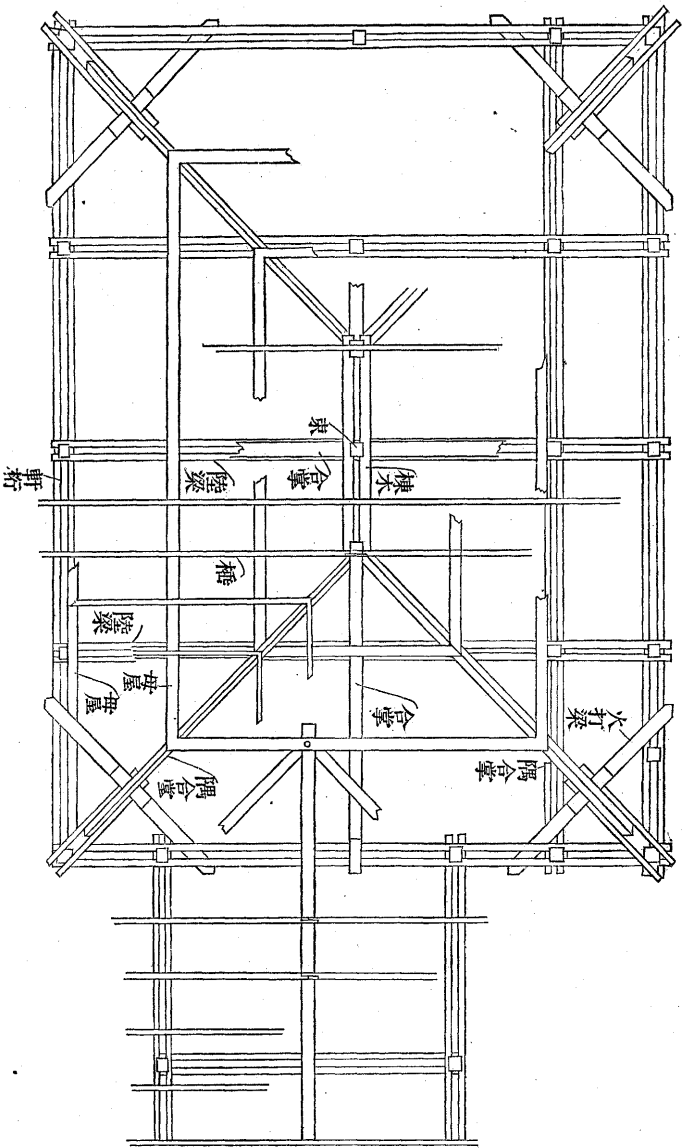
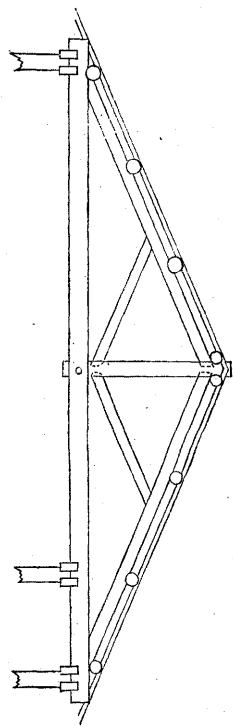
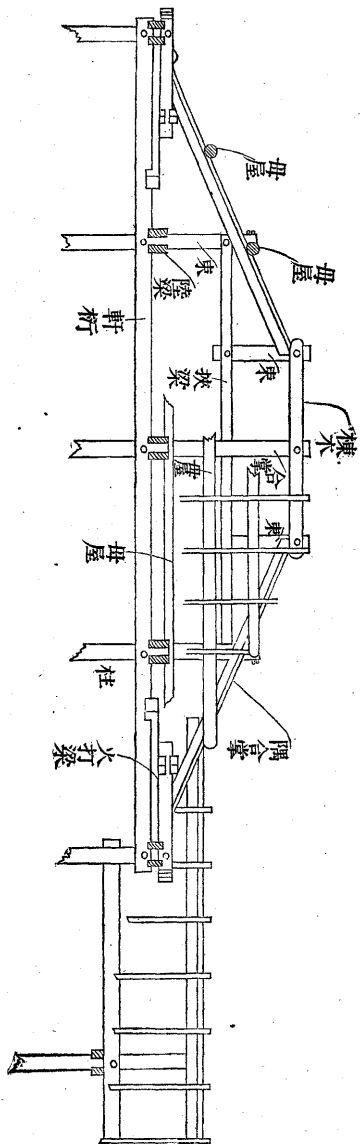
面表側東



(設建二室根) 圖斷切及組屋小屋家震耐造本日良故

(一)

壹ノ分十五尺縮

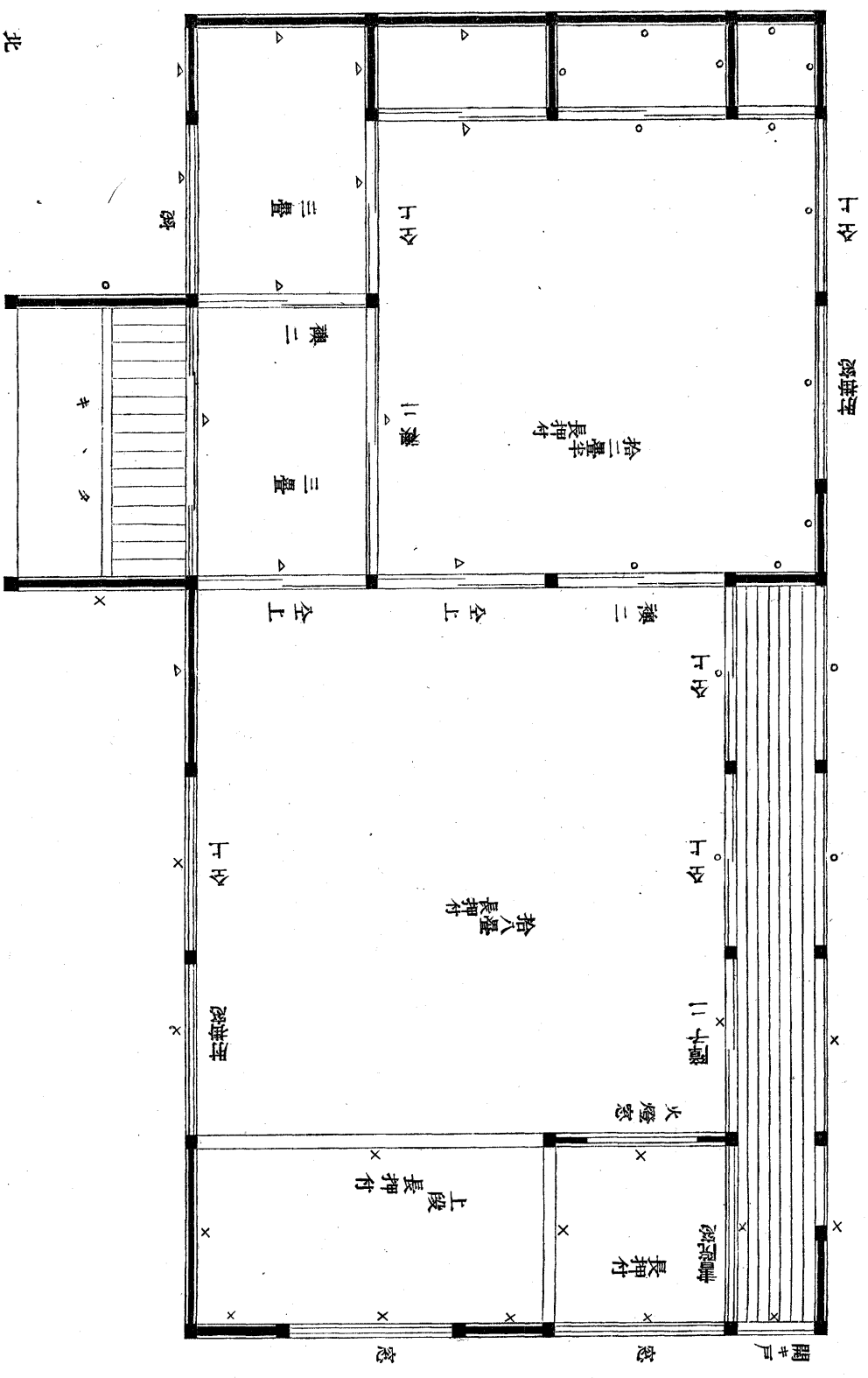


改良日本造耐震家屋之圖

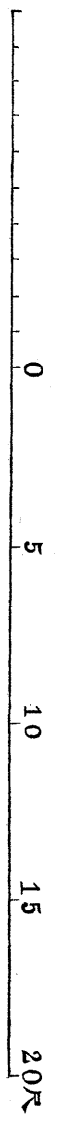
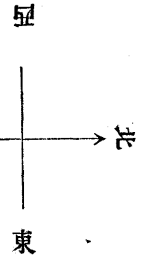
縮尺五十分之一
地繪圖

(第二)

(深川ニ建設)

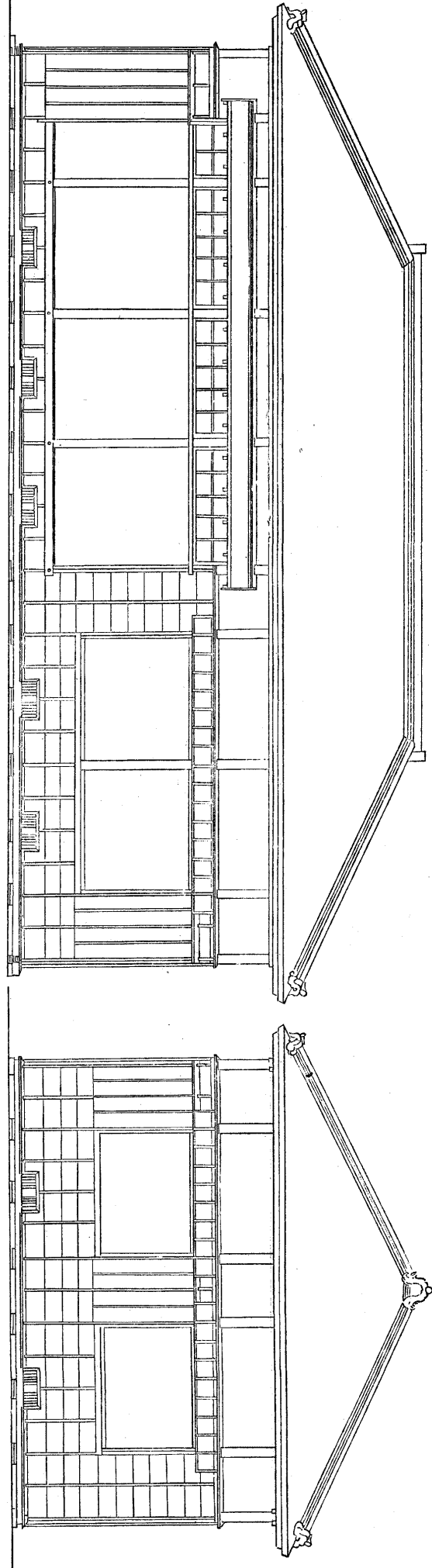


一壁下骨組左ノ廻三種ニ出来
 ×ノ印筋違木ヲ用ルモノ
 △ノ印隅ノ處ニ筋違木ヲ用ルモノ
 ○ノ印針金ヲ用ルモノ



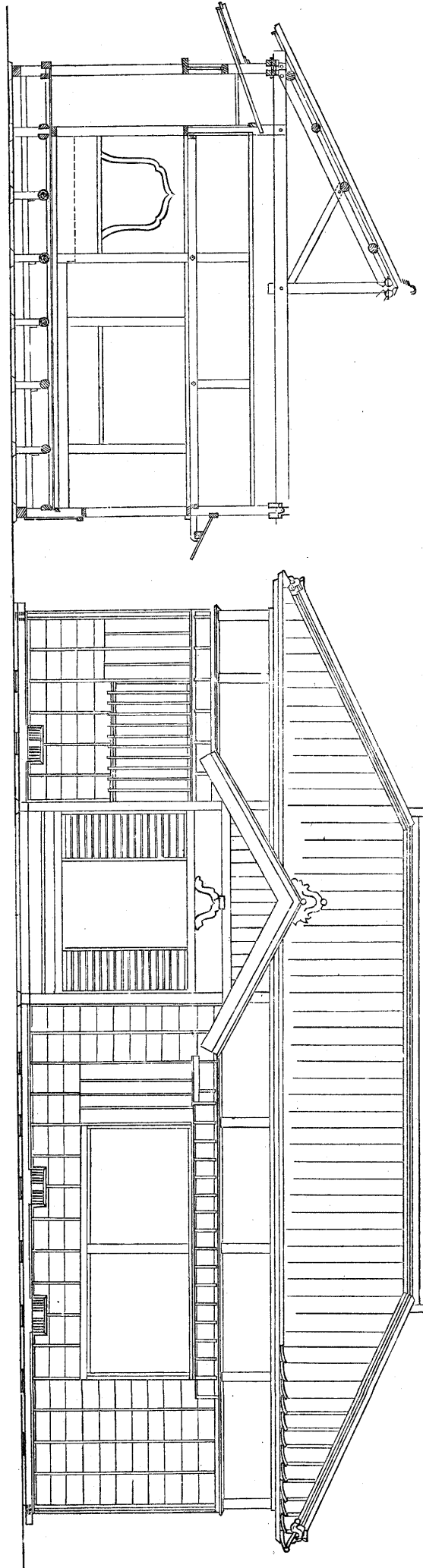
(二第) 豊ノ分拾五尺繼 圖之屋家震 耐造本日良故

(設建 = 川深)



圖面北

圖面東



圖斷切

圖面正

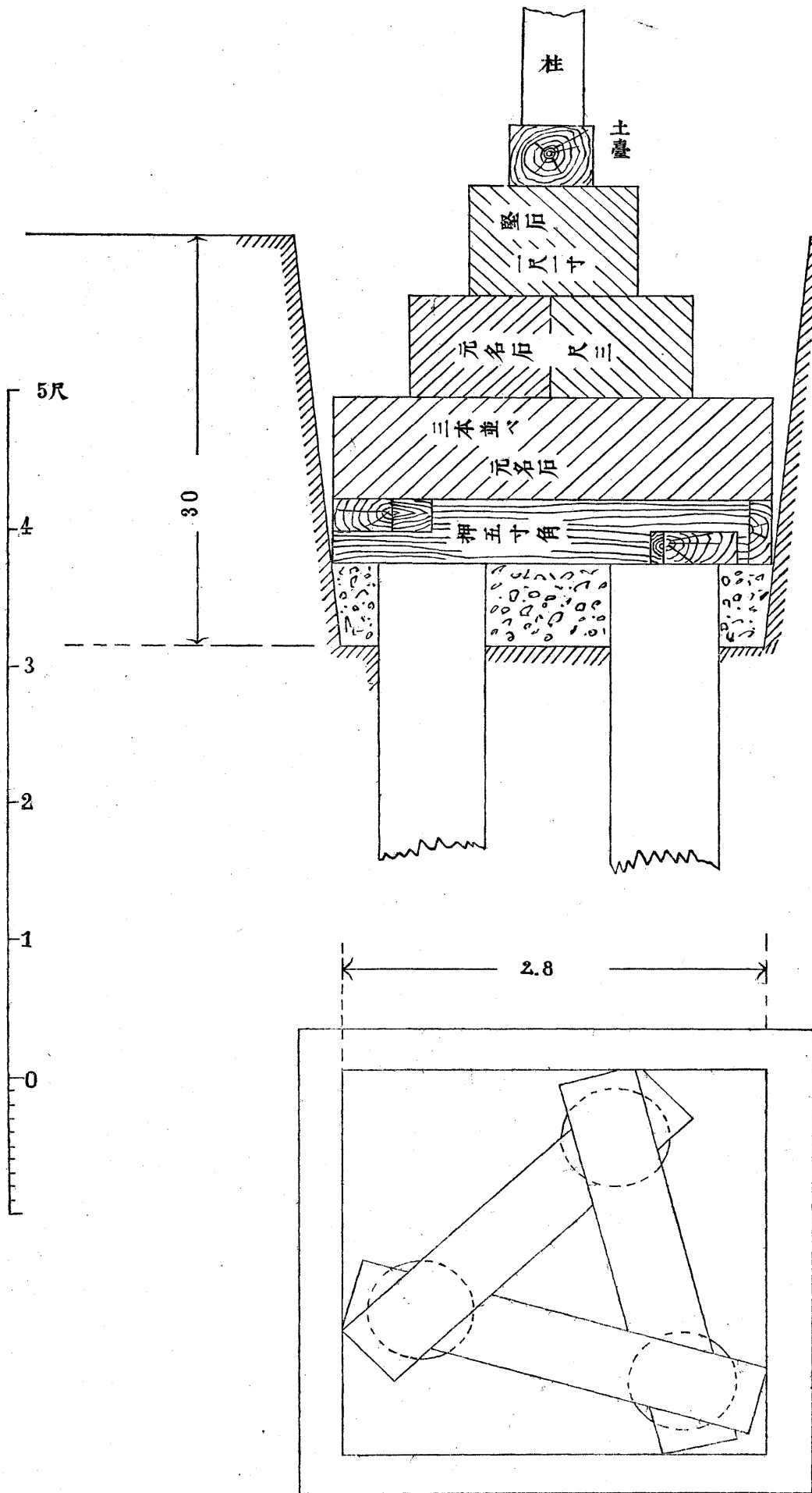


改良日本造耐震家屋柱下地形詳細圖

(深川ニ建設)

縮尺拾分ノ壹

(第三)

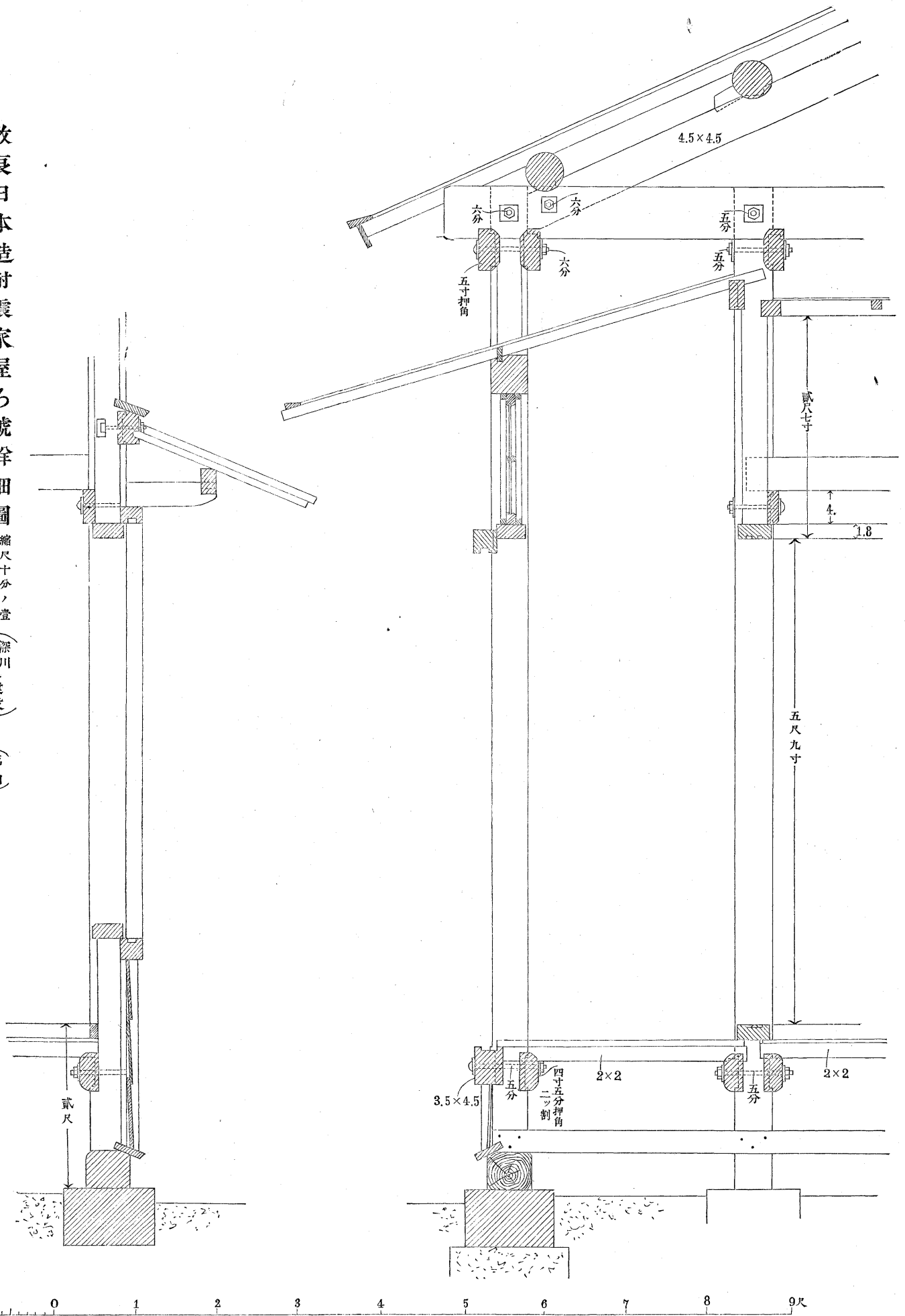


改良日本造耐震家屋ろ號詳細圖

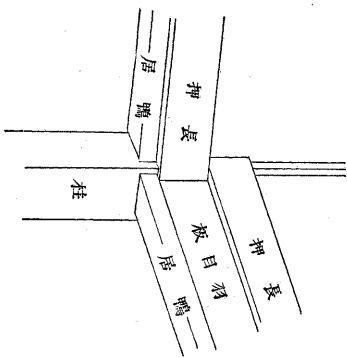
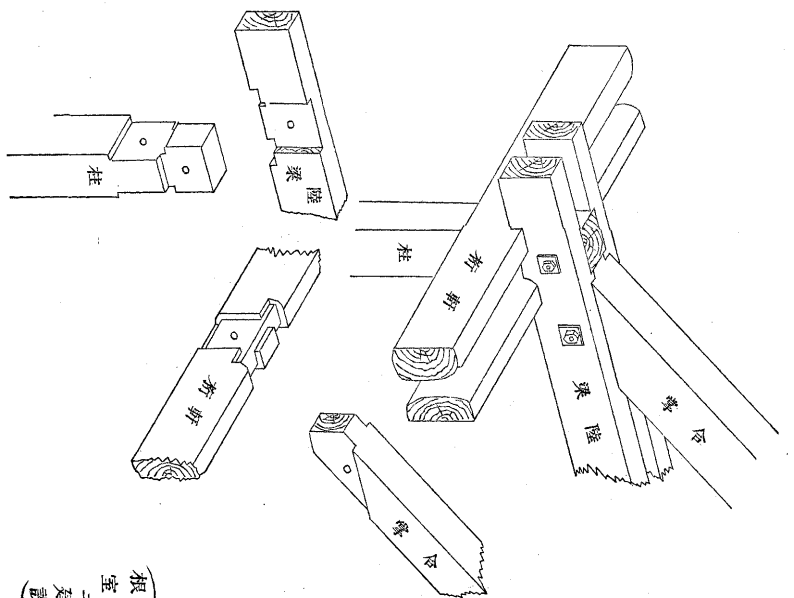
縮尺十分ノ壹

深川ニ建設
根室ニ建設

第四

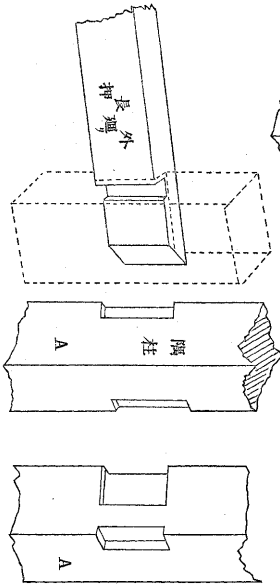
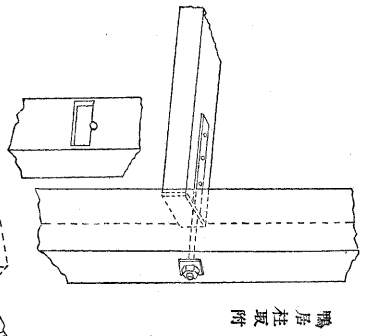


改良日本造耐震家屋繼手之圖
 (深川三建設)
 (第五)

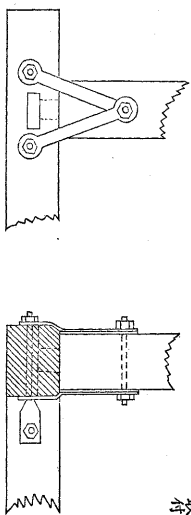


厚茶阿字
 以漆塗力字
 以漆塗力字
 以漆塗力字

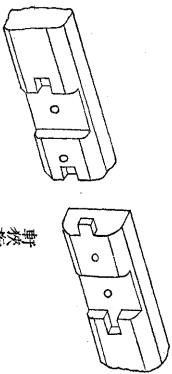
手繼他其台土



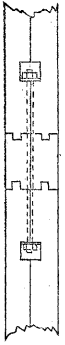
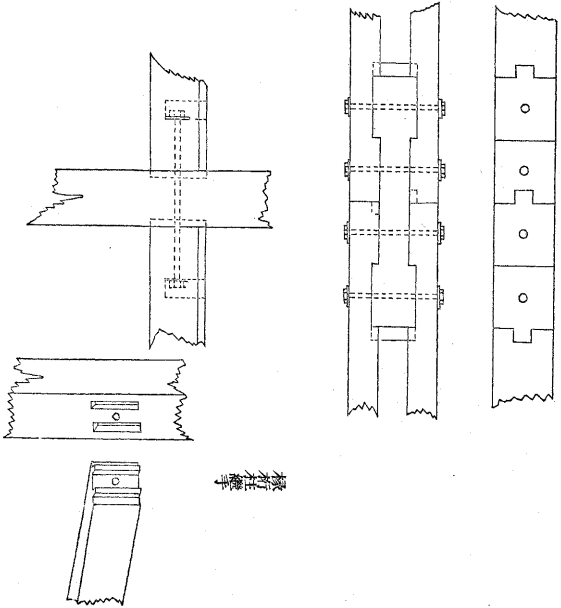
土倉鐵物

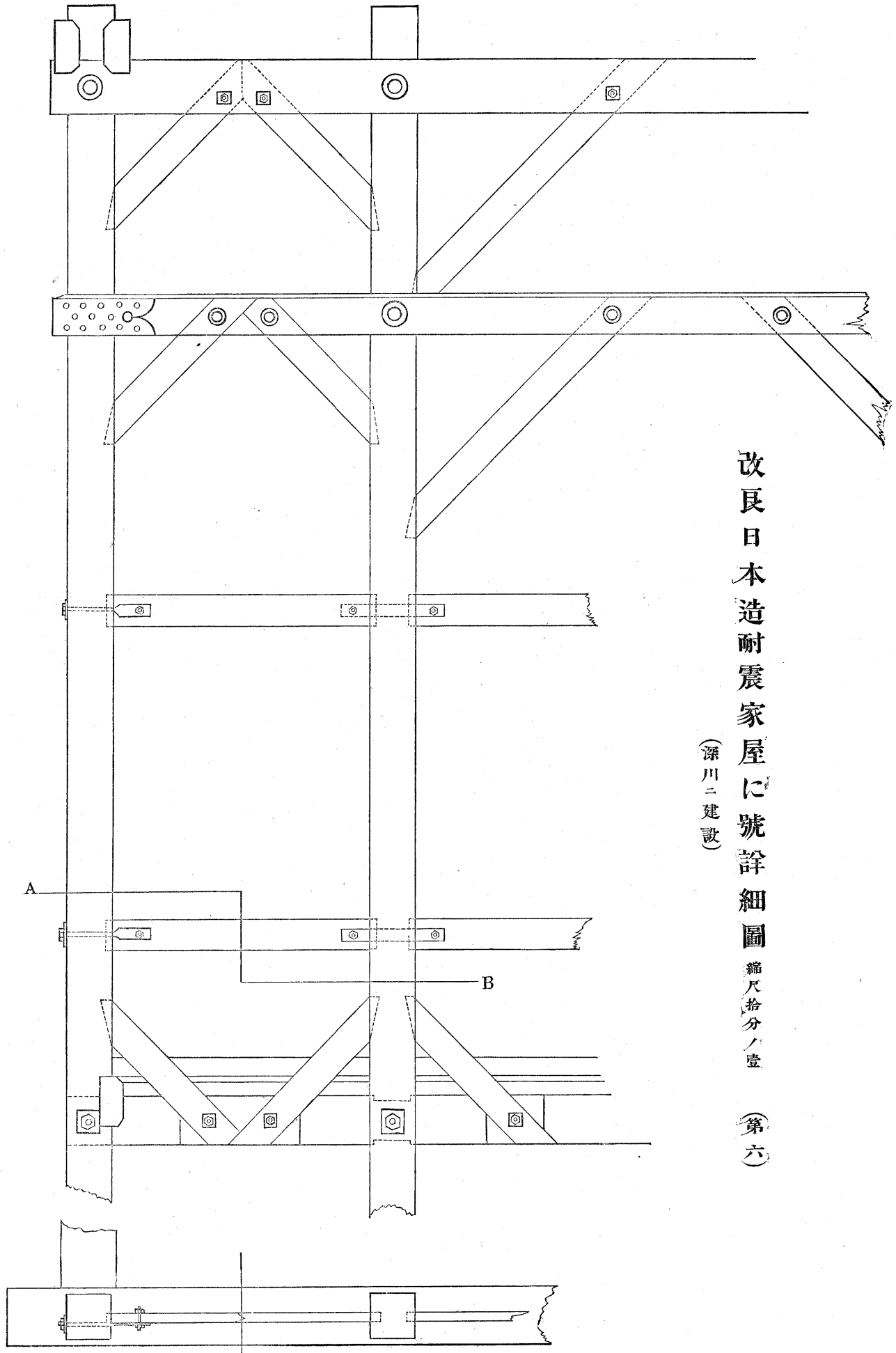
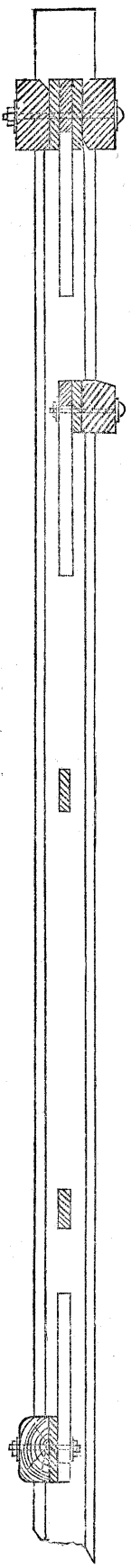


野然打撃



擦打撃





A B 切斷圖

改良日本造耐震家屋に號詳細圖 縮尺拾分ノ壹 (第六)

(深川ニ建設)

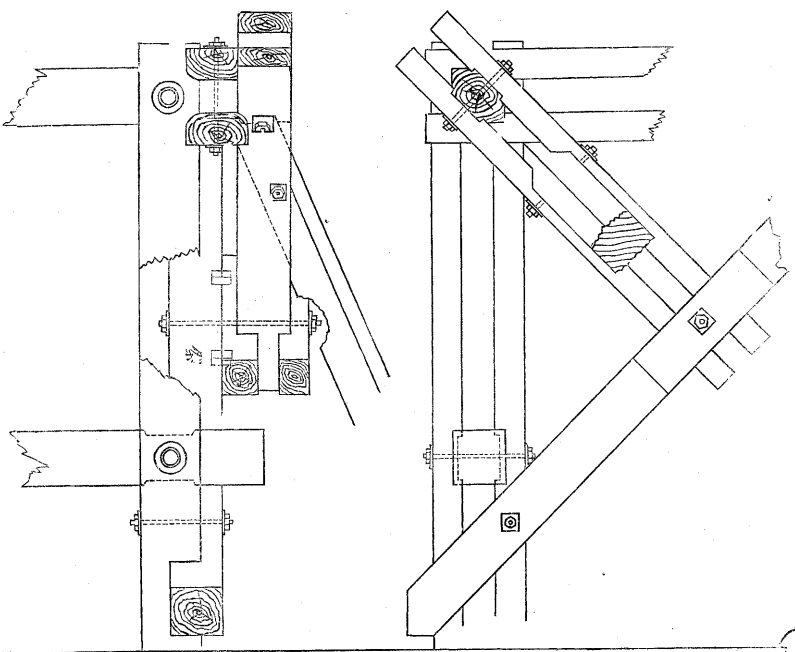
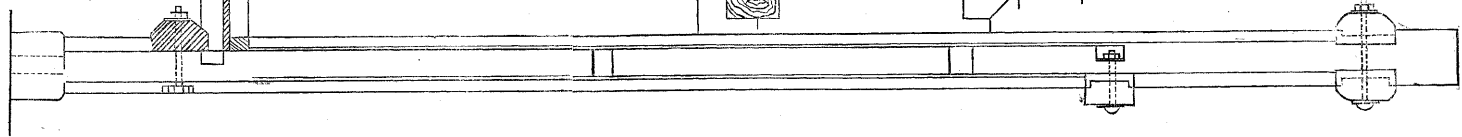
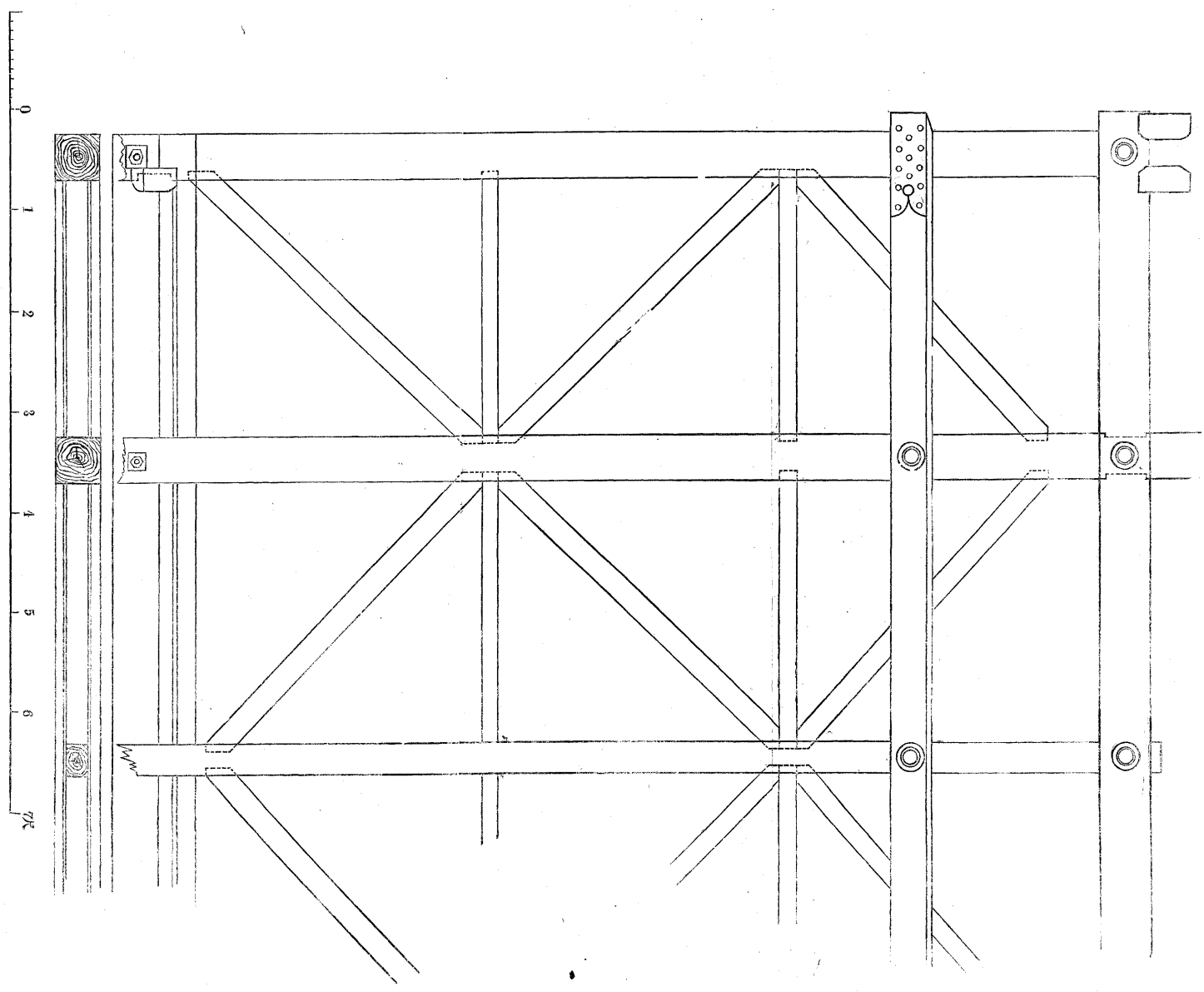


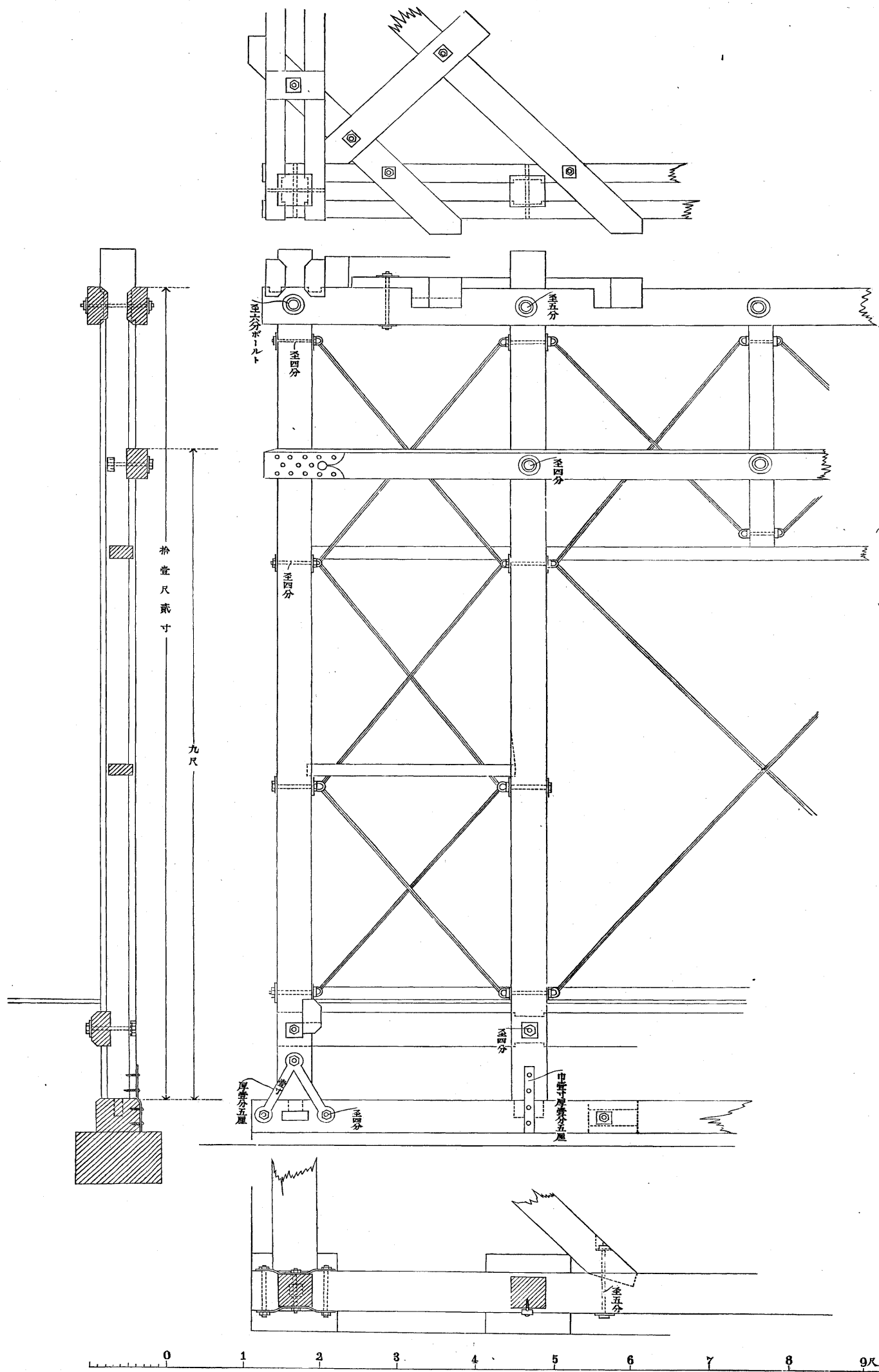
圖 細詳號は屋家震耐造本日良改
 (七第)
 壹ノ分十尺總
 (設建ニ室根 川深)



改良日本造耐震家屋い號詳細圖

縮尺拾分ノ壹
(深川ニ建設)

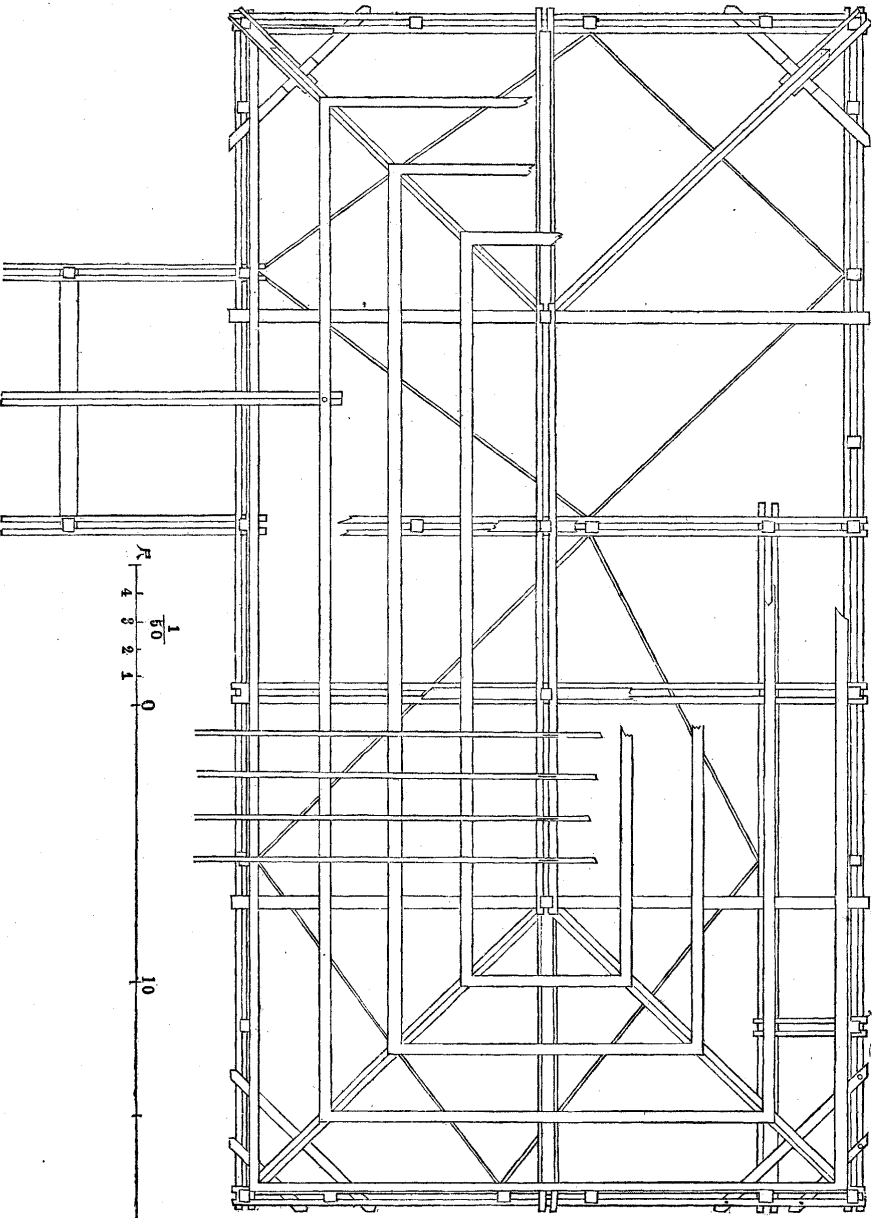
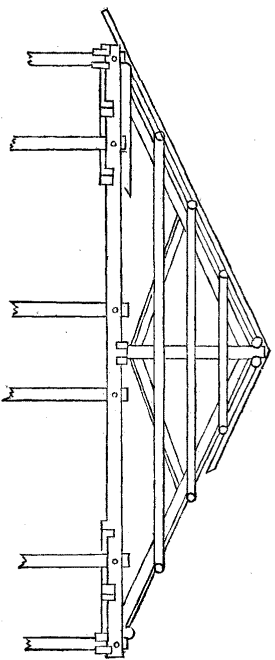
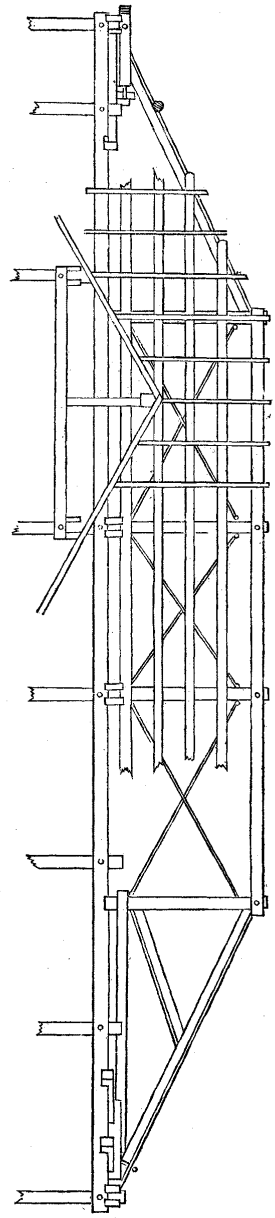
(第八)



第九圖 之組屋小屋家震耐造本日良改

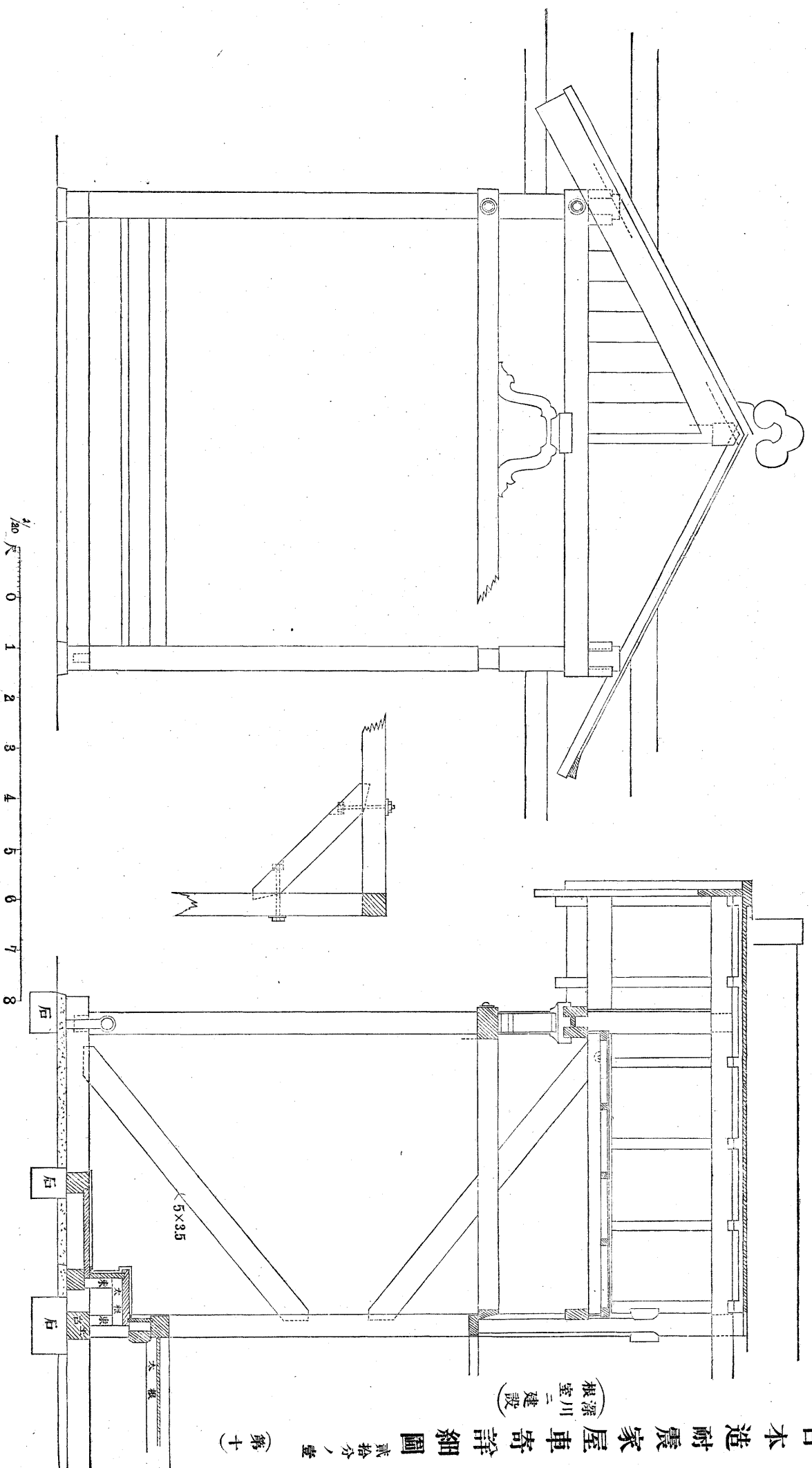
壹之分十五尺縮

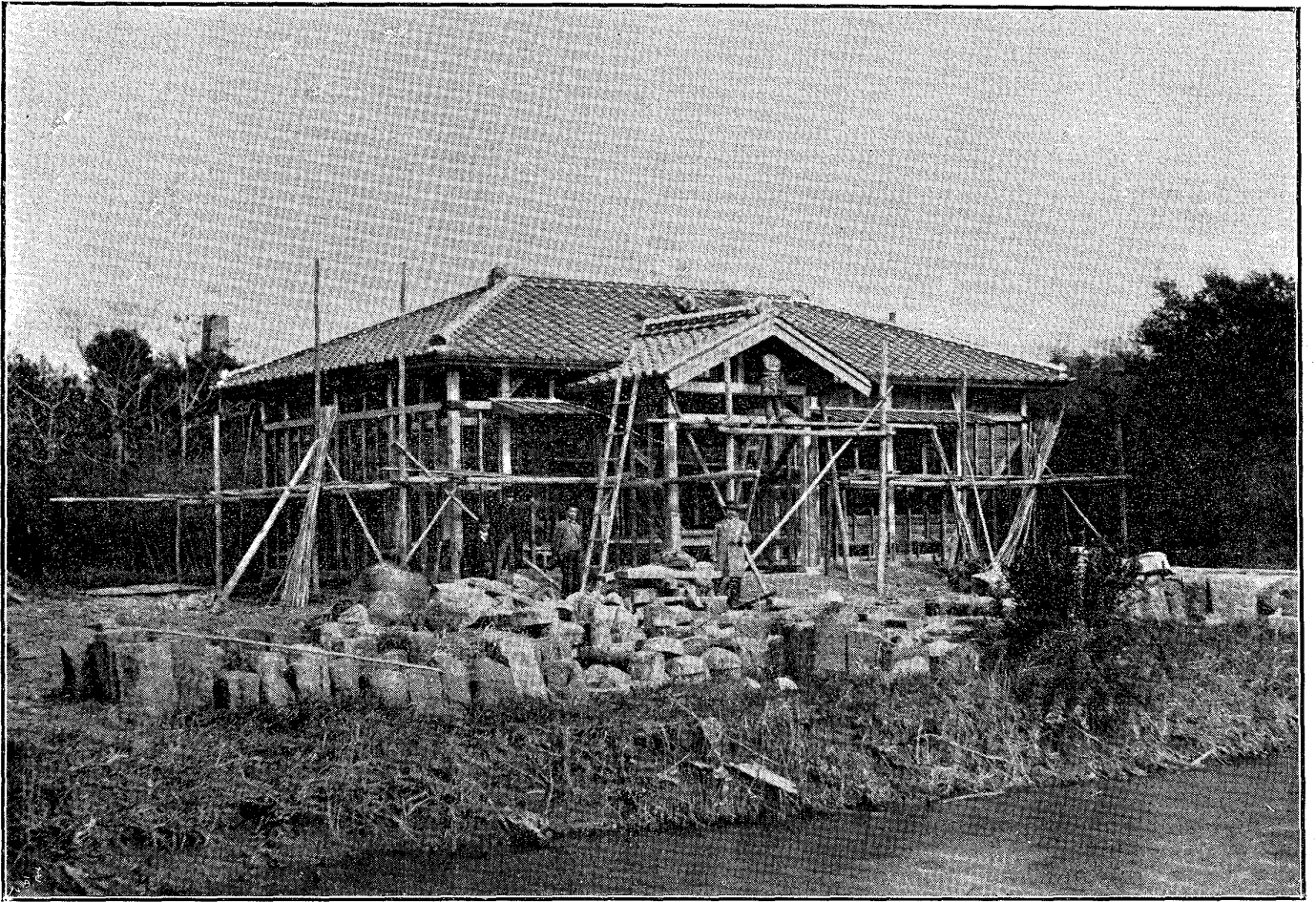
(設建=川添)



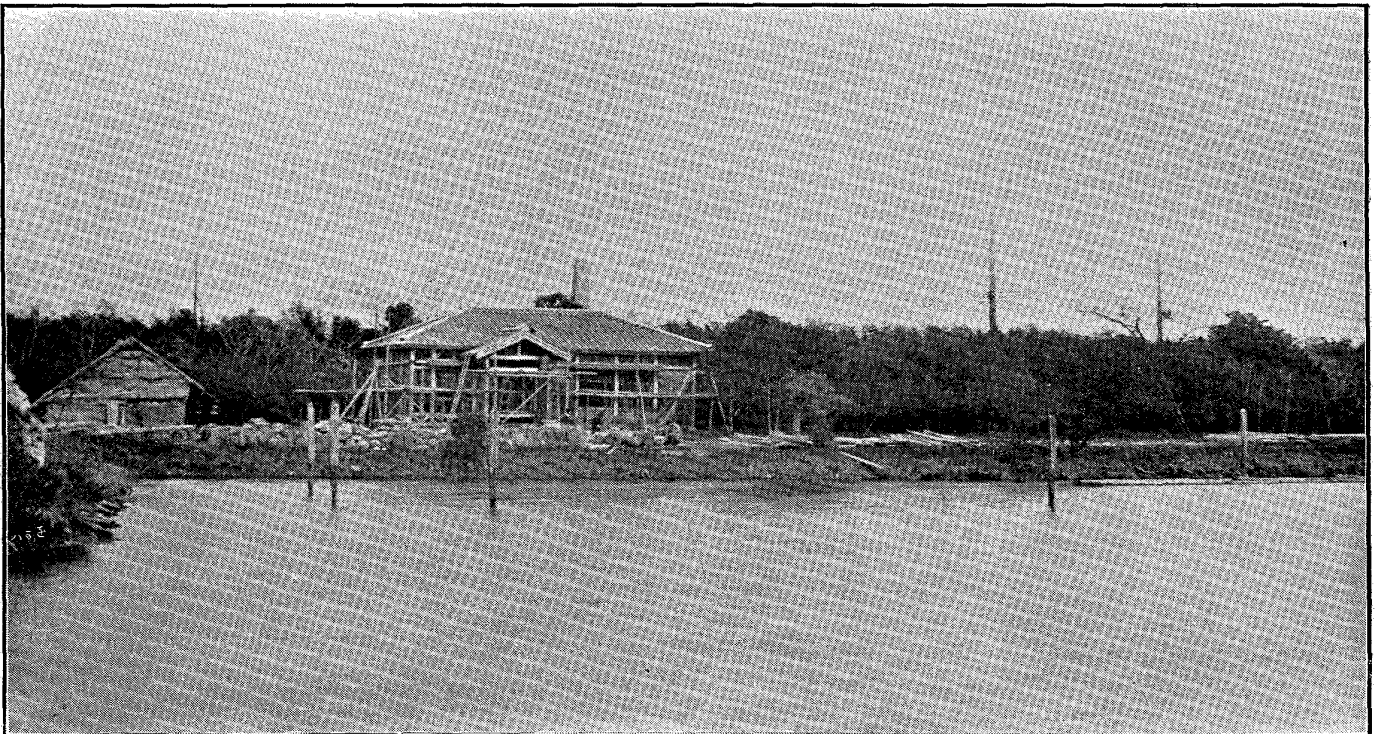
改良日本造耐震家屋車寄詳細圖 貳拾分ノ壹 (第十)

(深川二建設)
根室

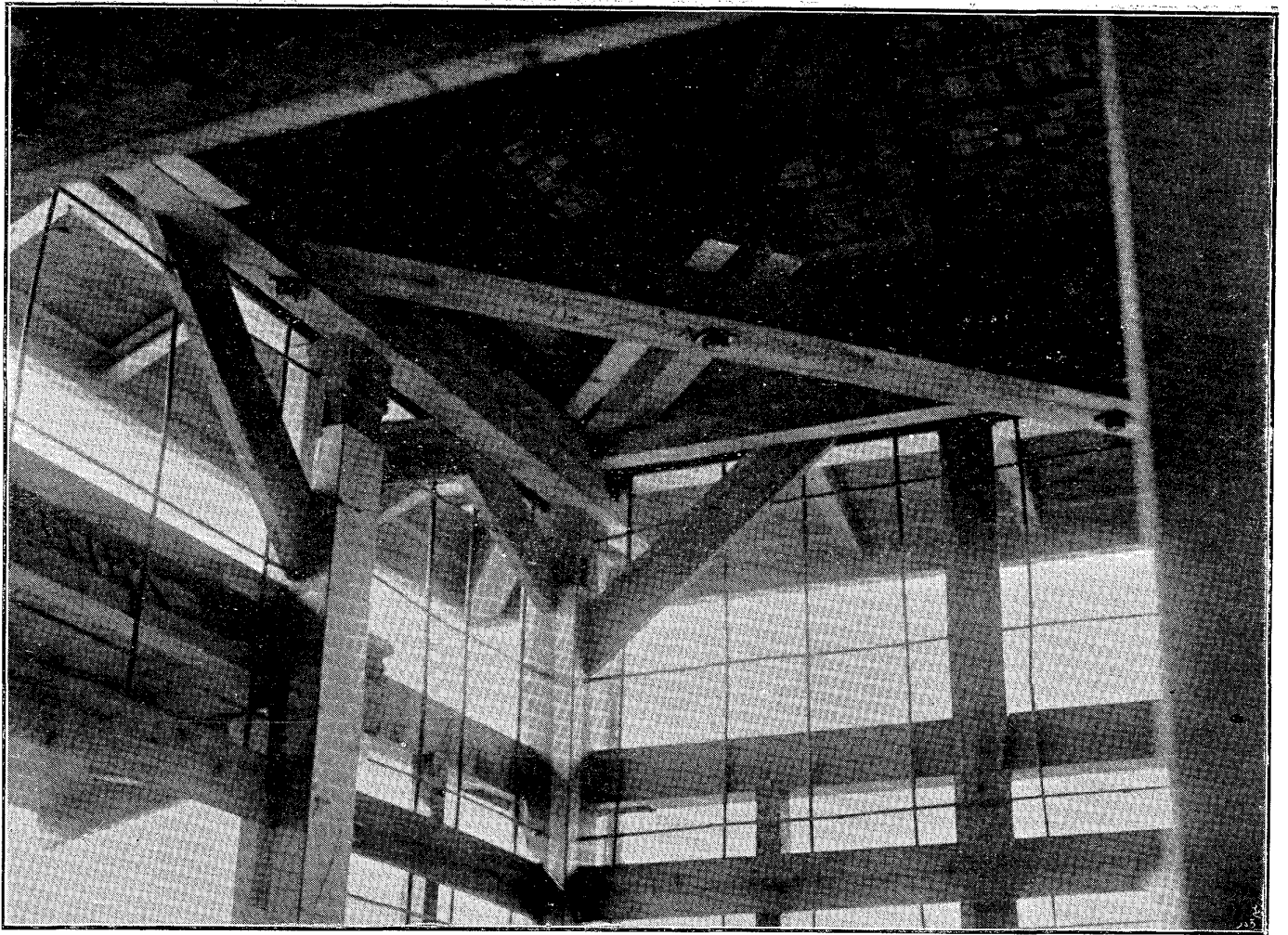




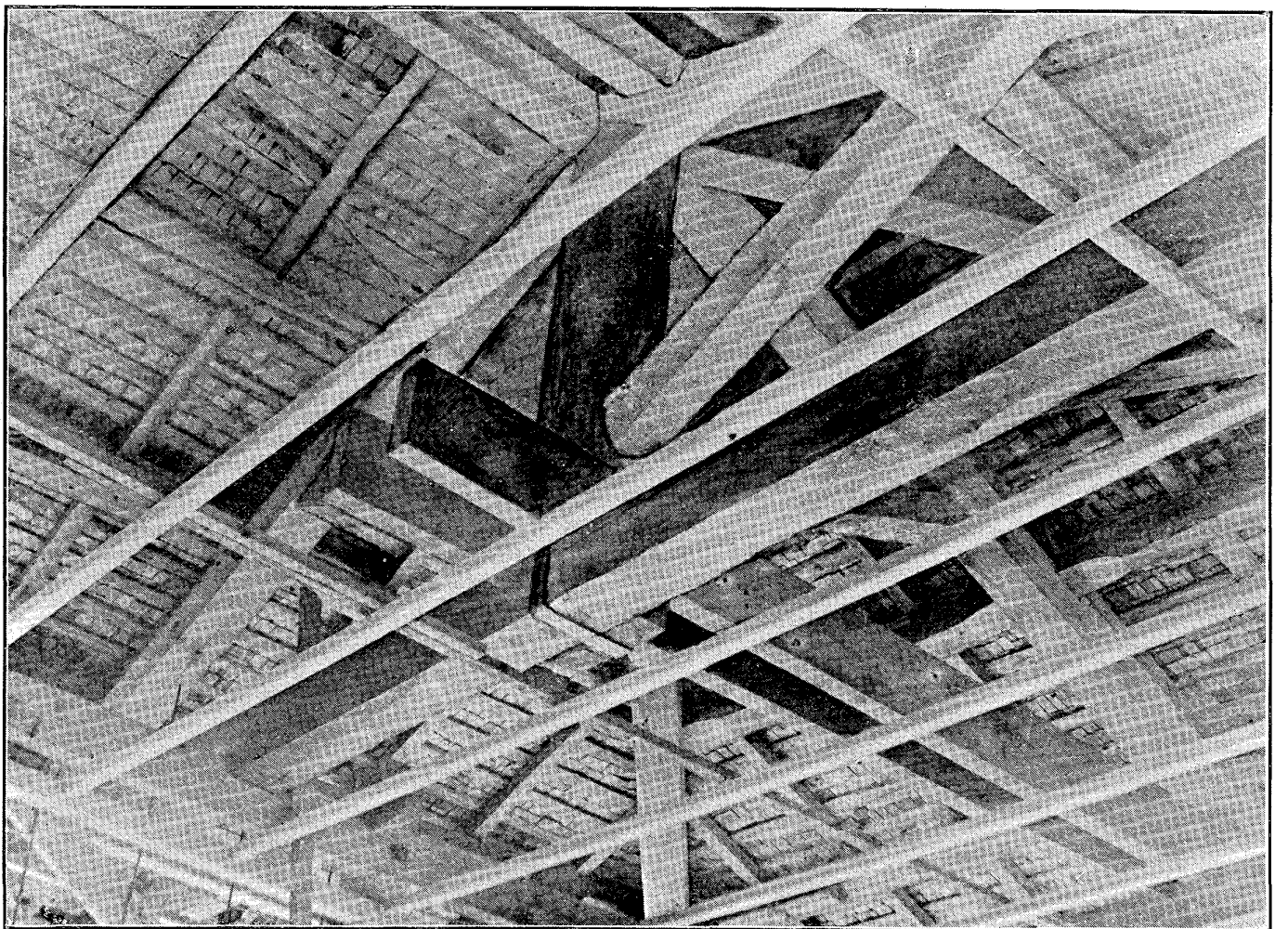
猿江耐震家屋全部



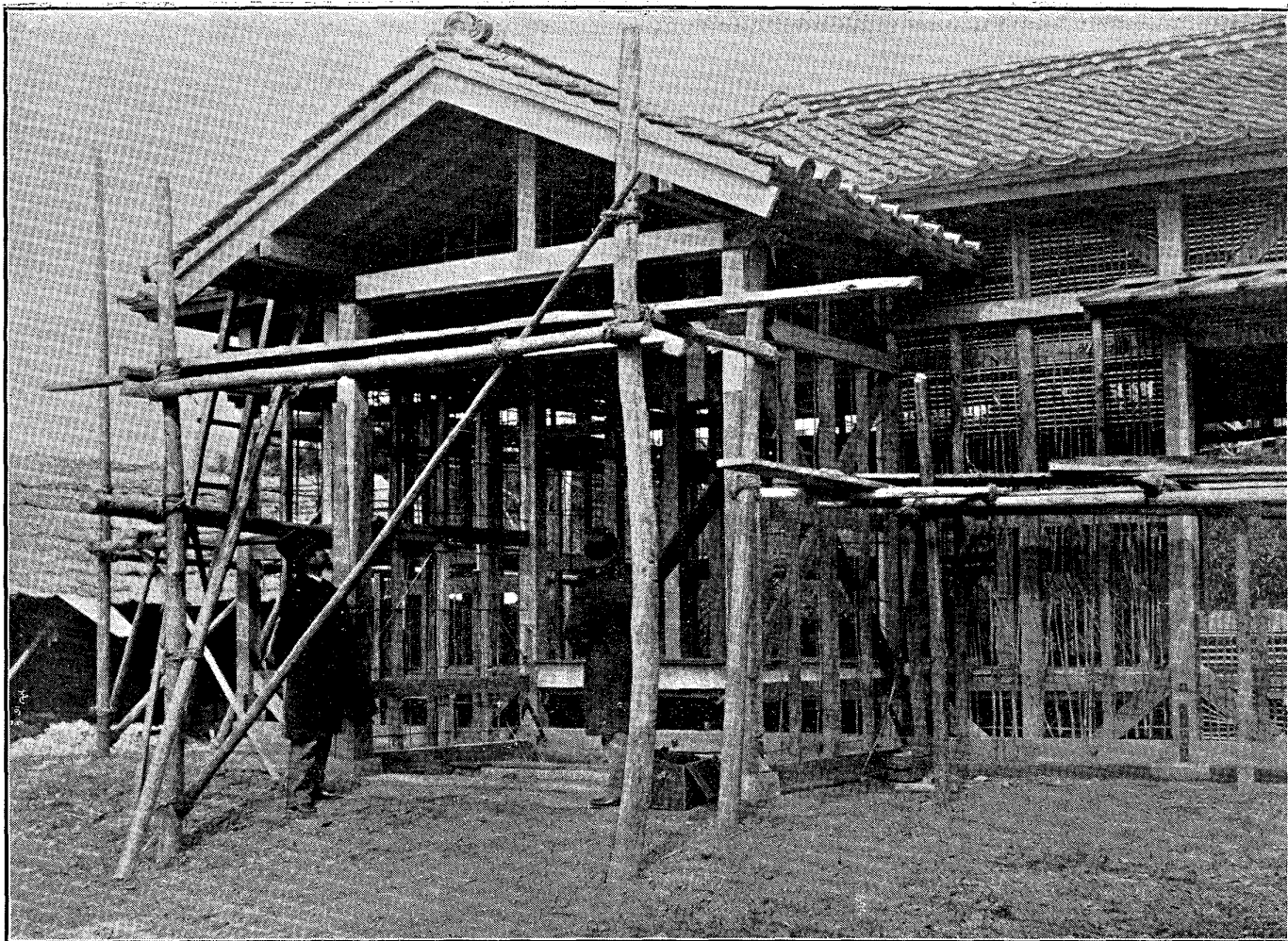
猿江耐震家屋遠望の圖



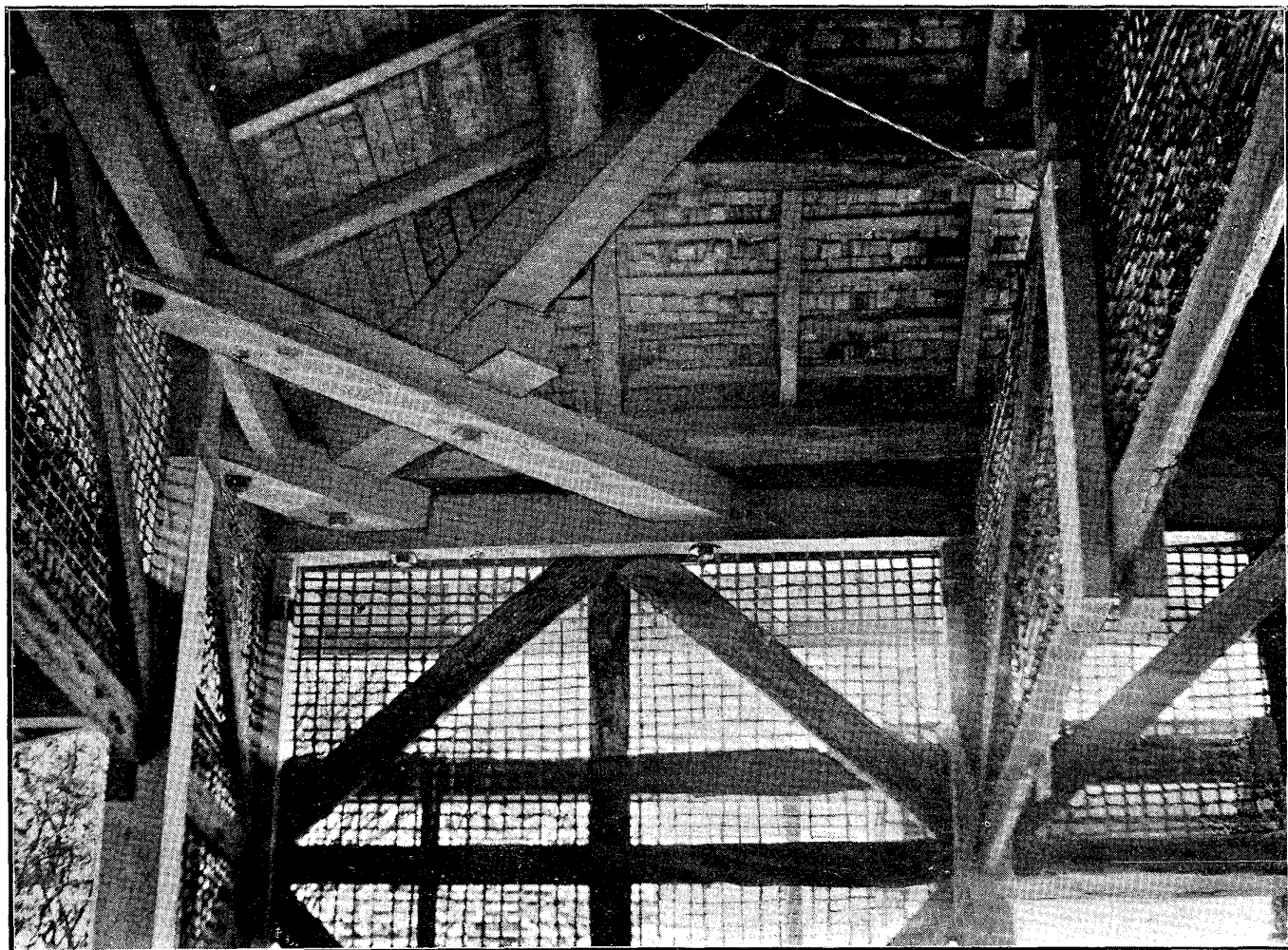
猿江耐震家屋西北隅上部



猿江耐震家屋小屋組



猿江耐震家屋支關構造



猿江耐震家屋西南隅上部