

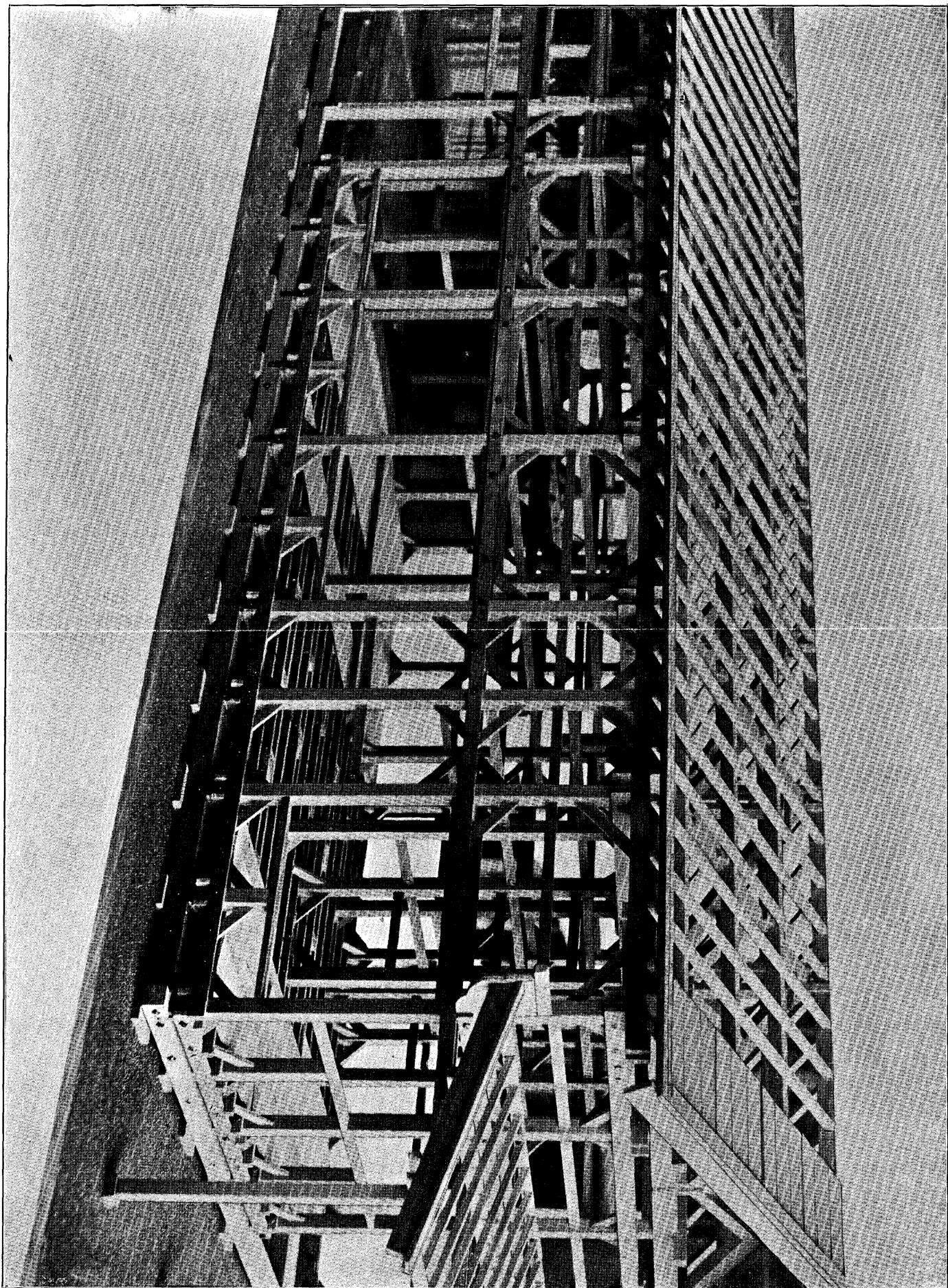
## ○參照第四

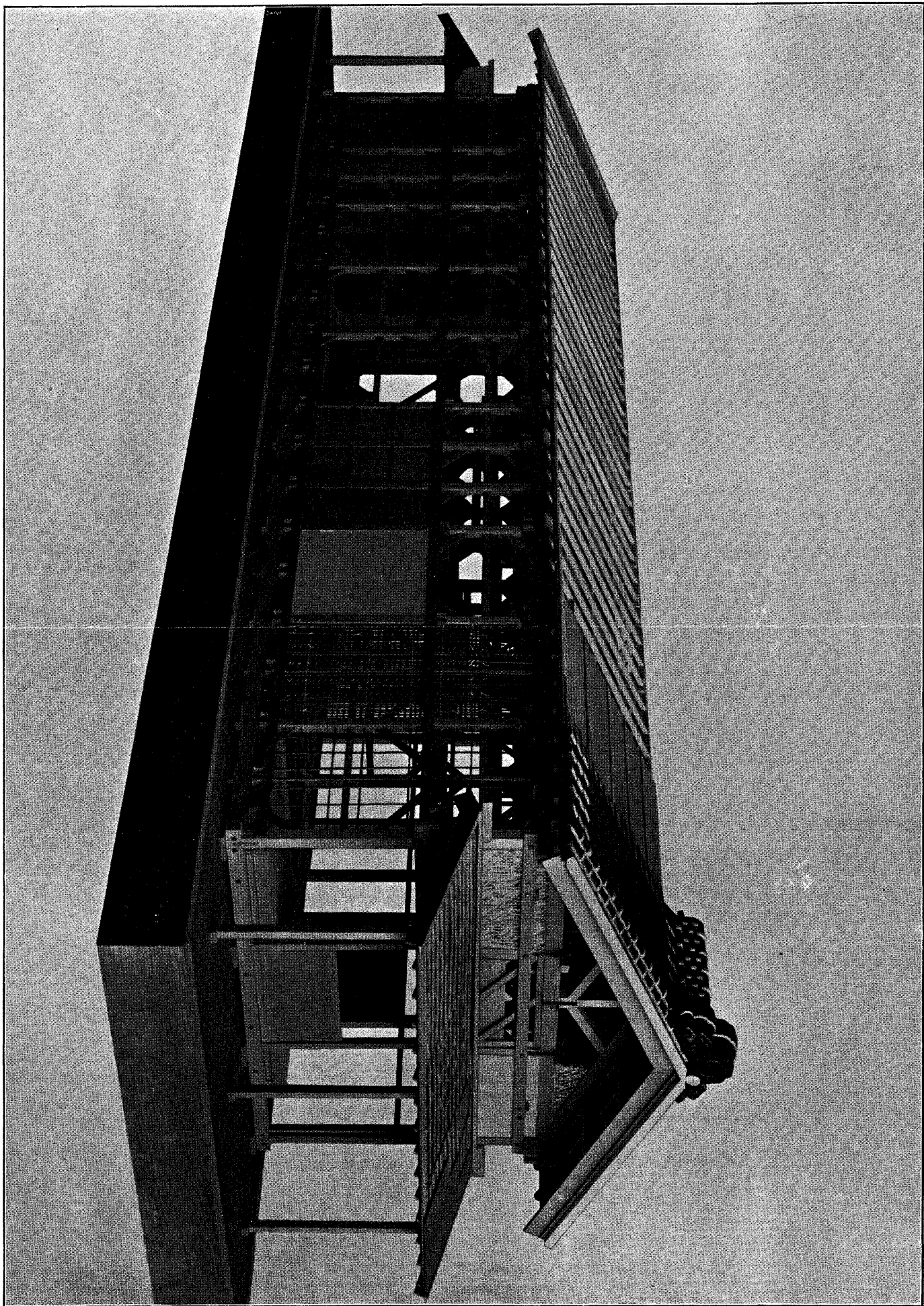
### 木造耐震家屋雛形解説概要

#### (一) 町家

- 一 土臺石ヲ角石トナシ上端ヲ廣クシタルヲ
- 一 土臺及小屋ニ燧ヲ入レ且ツ鐵具ヲ以テ之ヲ締束シタルヲ
- 一 柱ト土臺及柱ト小屋ヲ鐵具ヲ具テ締束シタルヲ
- 一 貫ヲ柱ニ貫通セス短冊鐵及「ボールト」ヲ以テ相聯繫シタルヲ
- 一 抱キ合セノ橫架材ヲ用ヒ「ボールト」ヲ以テ之ヲ柱ニ締結シタルヲ
- 一 筋違木ヲ入レテ柱間ニ三角形ヲ作りタルヲ
- 一 束ヲ以テ鴨居ヲ柱際ニテ吊リタルヲ
- 一 小屋組ヲ洋風造ニシタルヲ
- 一 本家ト庇ノ取付ニ鐵具ヲ添ヘタルヲ
- 一 仕口及繼キ手ヲ簡ニシ鐵具ヲ用ヒタルヲ

町家改良構造離形(一基)





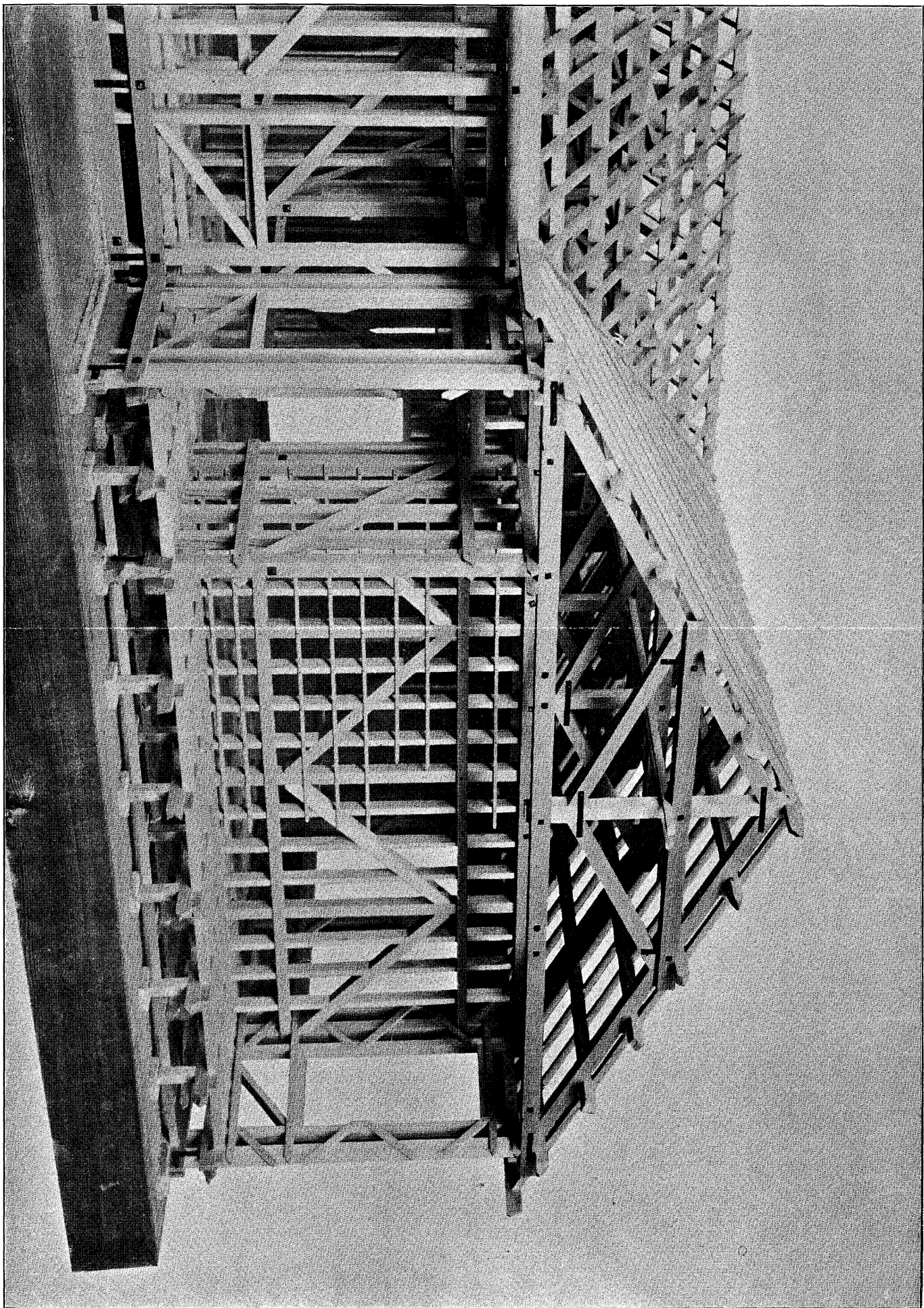
町家改良構造雛形(其二)

(二) 小學校

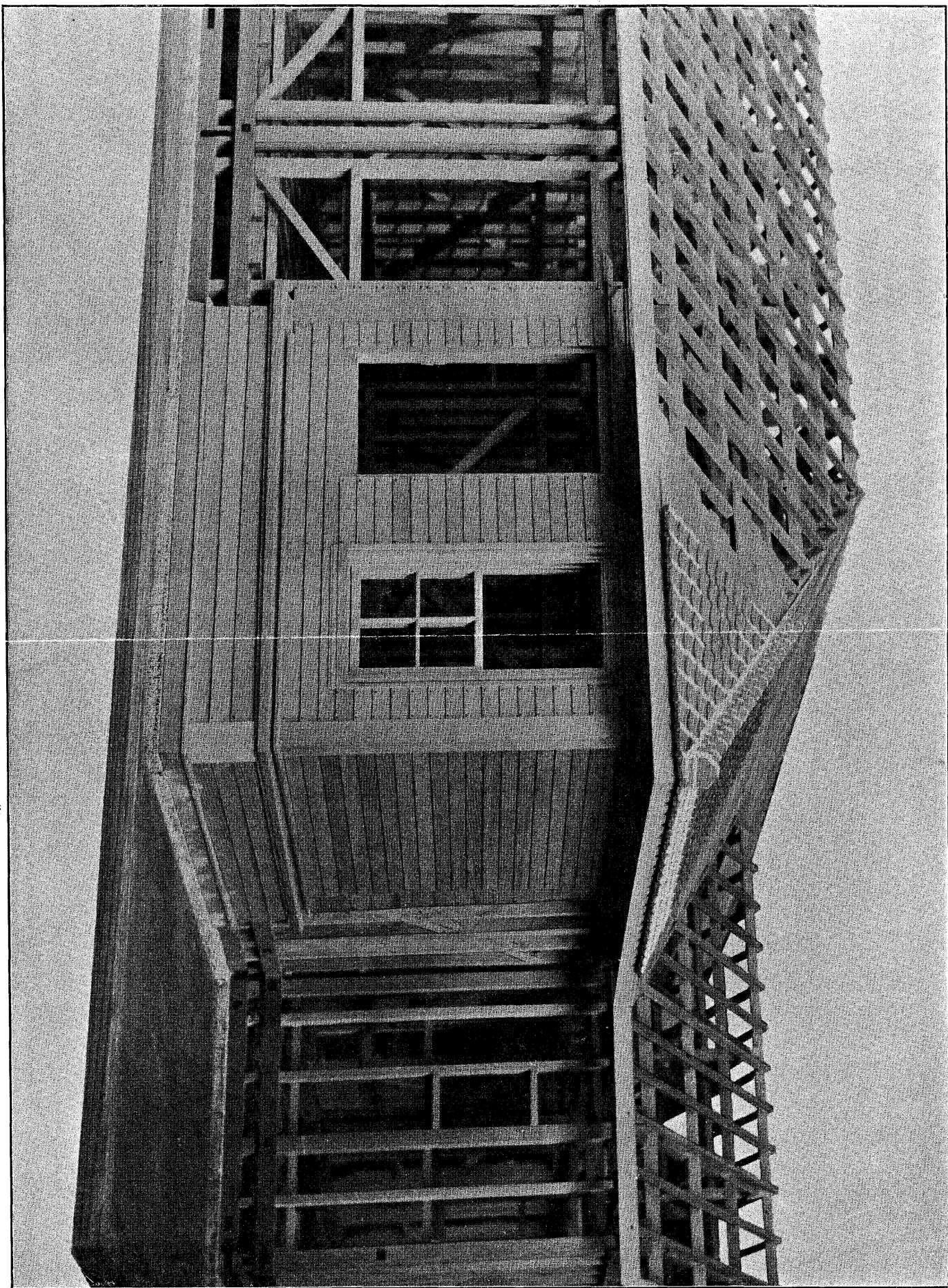
- 一 柱石及側石ヲ低クシタルヲ
- 一 土臺ノ隅々ニ燧ヲ設置シタルヲ
- 一 鐵物ヲ以テ柱ヲ土臺ニ締結シタルヲ
- 一 筋違木ヲ以テ柱間ヲ堅固ニシタルヲ
- 一 「ボールド」ヲ以テ總テ仕口及繼手ヲ堅結シタルヲ
- 一 小屋梁ト柱ノ取付クヲ堅固ニシタルヲ
- 一 戸ハ總テ外開キトナシタルヲ但教場出入口ノ戸ハ引戸トナシタルヲ

尙圖面及仕様書ヲ見ルヘシ

小學校改築形體圖(其一)

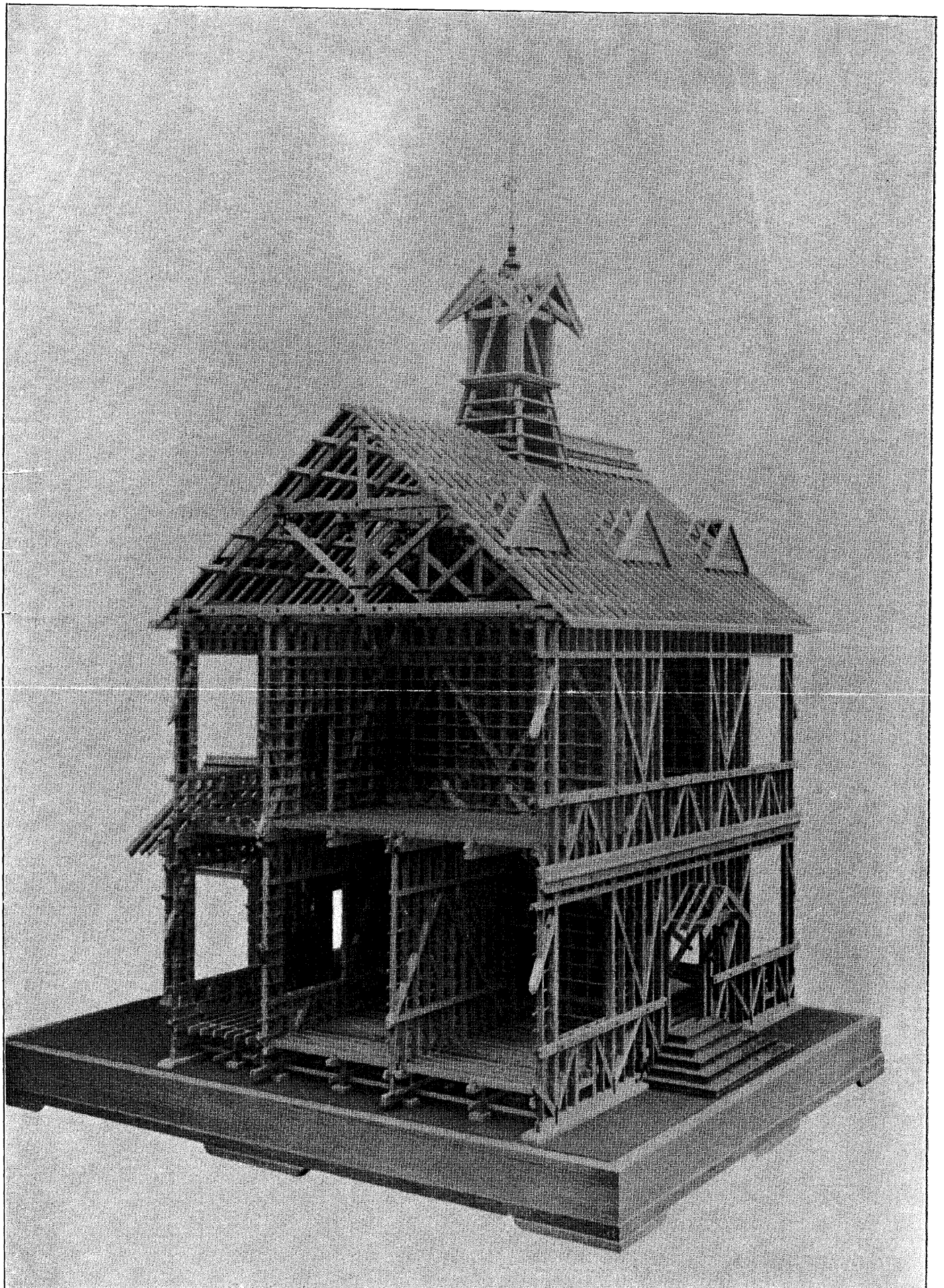


小學校改良構造形(其二)



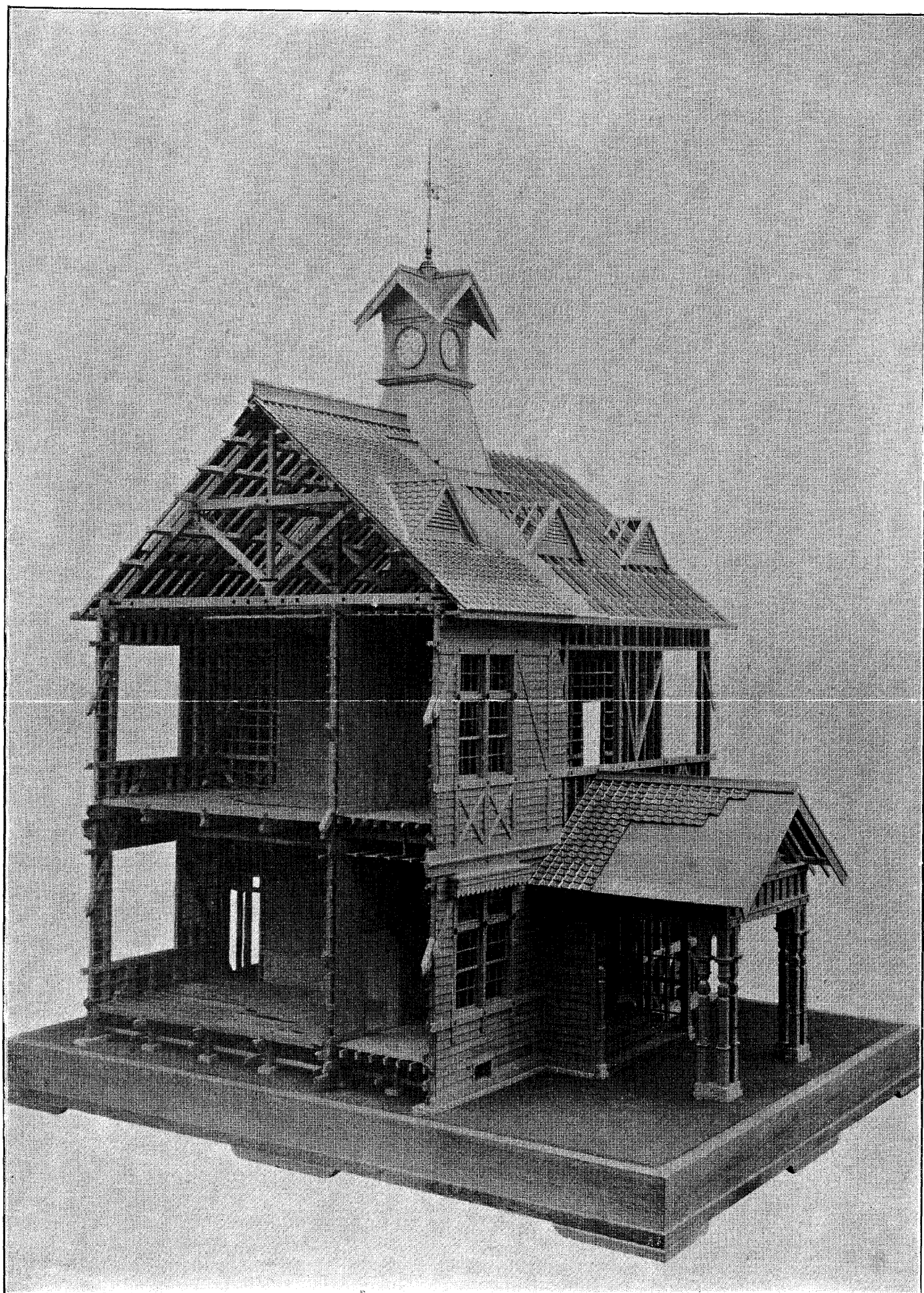
(三) 公共用二階建

- 一本構造ハ専ラ平家建小學校ニ則ル
- 一外部ニ長押ヲ附シ構造ヲ堅固ニナシタル
- 一二階梁ハ同大ノモノヲ并用シ柱ノ片側ニ當テ「ポールト」ニテ締束シタル
- 一二階床廻リノ壁内ニ筋違ヲ加ヘタル



(一其) 形雛造構良改建階二用共公





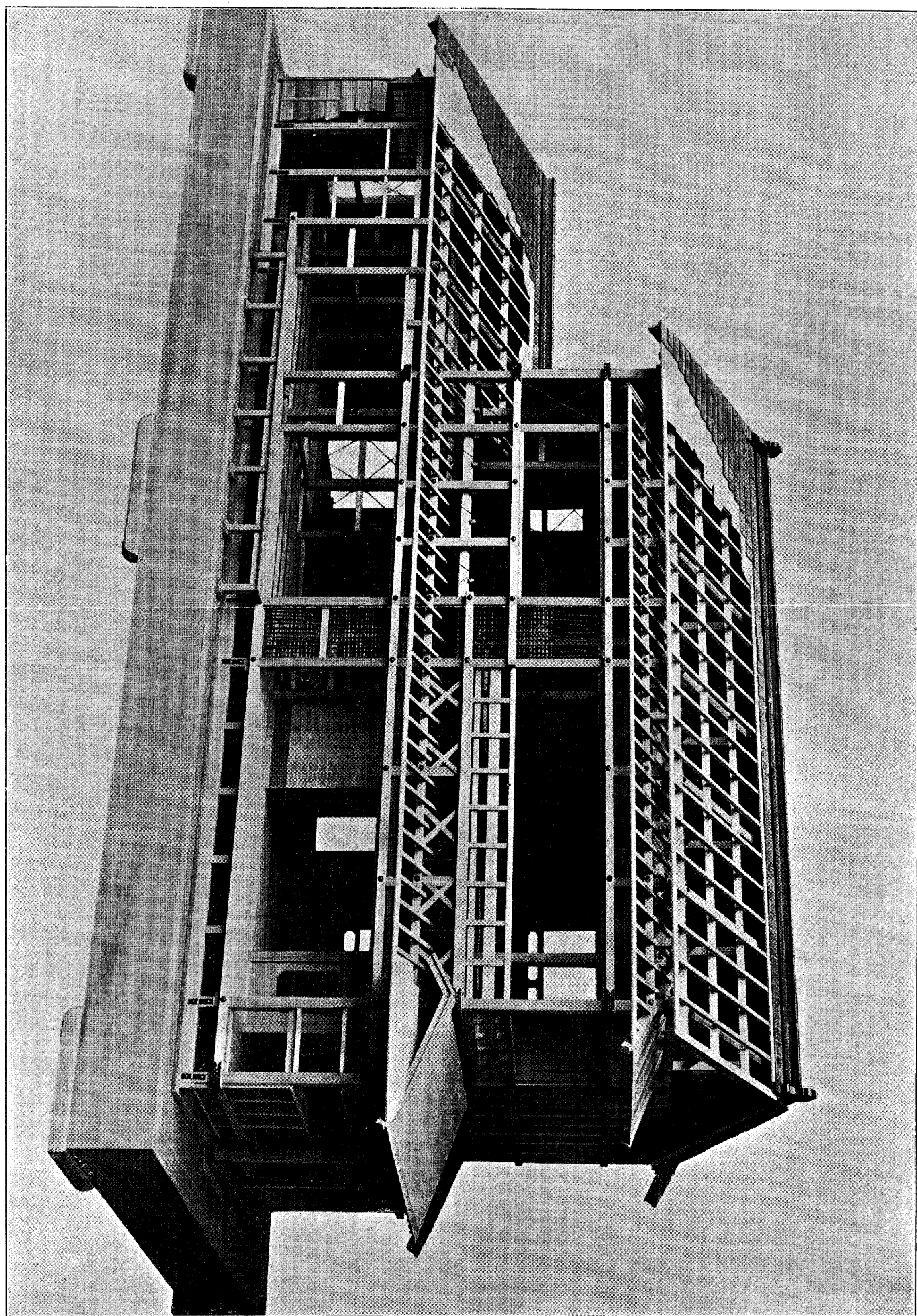
(二 共) 形 雛 造 構 良 改 建 階 二 用 共 公

(四) 日本風住家

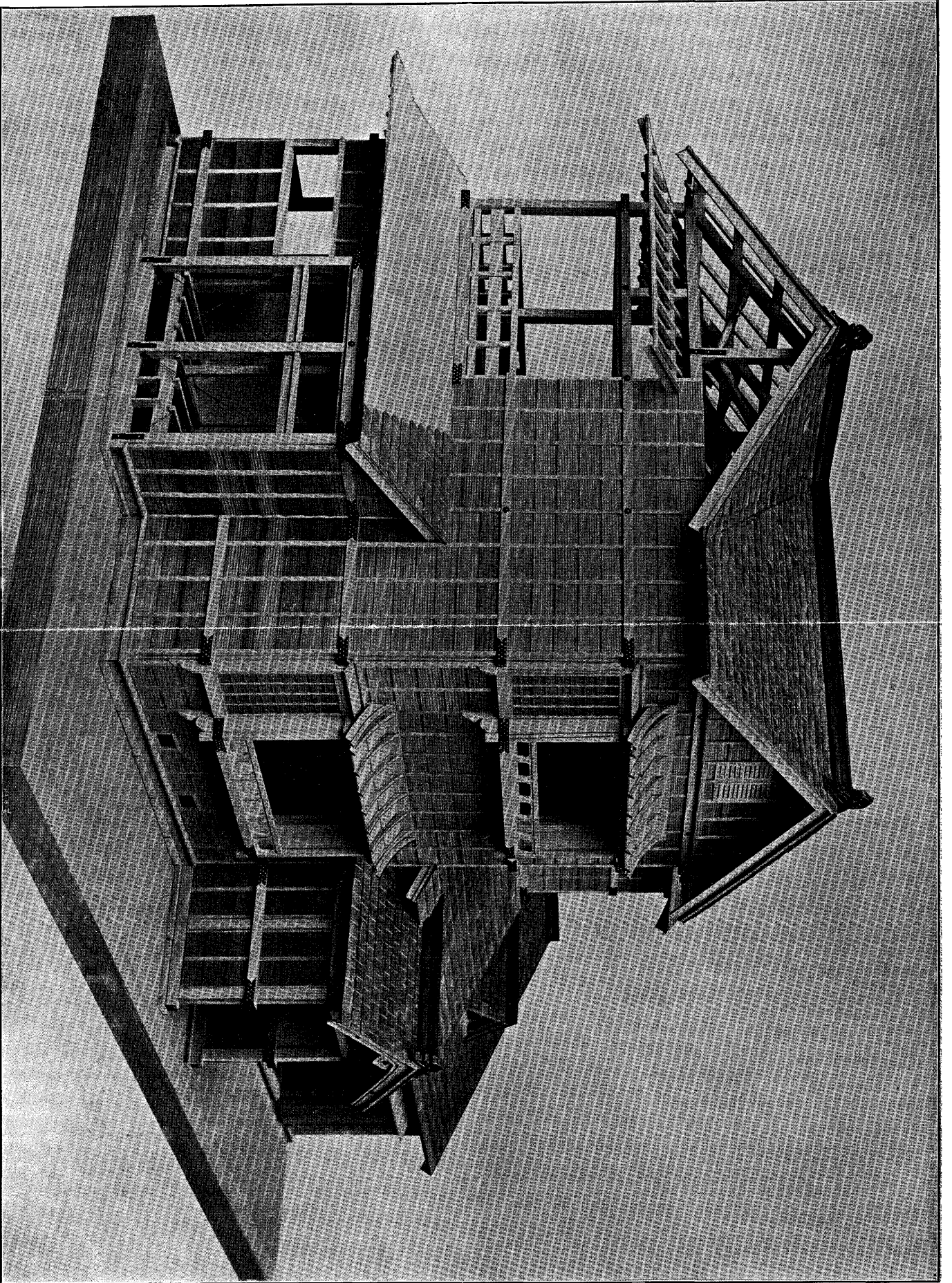
- 一 土臺石及側石ヲ角石トシ高サヲ低クシ巾ヲ廣クシタルコト
- 一 土臺及小屋ニ燧ヲ入レタルコト
- 一 柱ト土臺及柱ト小家トハ鐵具ヲ以テ締束シタルコト
- 一 脚固水櫃(通シ櫃)ヲ縱横段違ニナシ「ポールト」ニテ締束シタルコト
- 一 壁内ニハ針金ヲ以テ筋違ヲ加ヘタルコト
- 一 小屋組ヲ洋風ノ構造ニシ四方切妻作りニナシタルコト
- 一 屋根ヲ「スレート」ニテ葺クコト
- 一 壁土ヲ改良スルコト

委細ハ仕様書及圖面ヲ參照スヘシ

日本住家改良構造形(其一)



日本風住宅改良構造形(其二)



(五) 農家

- 一 柱ヲ小屋内迄建登セタルヲ
- 一 繼手ニ改良ヲ施コシタルヲ
- 一 藁繩ノ代リニ鐵線ヲ使用シタルヲ
- 一 釘ノ代リニ空捻若クハ「ボールト」ヲ使用シタルヲ
- 一 小屋内及軸建ニ筋違木ヲ使用シタルヲ
- 一 土臺脚固梁等ヲ二枚ニナシ表裏ヨク抱キ合セタルヲ
- 一 重要ナル柱ニ添柱ヲナシタルヲ
- 一 柱ト小屋組トノ取附ヲ鞏固ニシタルヲ

農家改良構造物離形

