

○參照第五

公共用木造二階建改良構造仕様

一 梁間 五間半

一 桁行 拾八間半

二階建外部下見板張

軒高 側石上ベヨリ桁上バマテ參拾壹尺七寸

此建坪百〇壹坪七合五勺

一 梁間 五間

一 桁行 四間

左右角屋前全斷

軒高 前全斷

此建坪貳拾坪

一 梁間 貳間半

一 桁行 貳間半

正面車寄土間吹放シ

軒高 全拾參尺五寸

此建坪六坪貳合五勺

一 梁間 參間半

一 桁行 貳間

裏側昇降口平家建外部下見板張

軒高 全拾壹尺五寸

此建坪七坪

總建坪百參拾五坪

右仕様

基礎

外側丁堀間仕切柱下壺堀床束下壺堀及各所地形共小學校仕様同斷ニナシ「コンクリート」巾壹尺五寸厚八寸束石下ハ壹尺角厚同斷打チ上端水平ニ敷均スヘシ

側石及柱石

側石間仕切壁下根石共巾壹尺五寸セイ六寸地盤上參四寸現ハシ据付ク床束石壹尺角セイ六寸念入据付ヘシ

土臺

土臺材料繼手組合セ其他共小學校仕様ニ同様ニナスヘシ石段ノク所ハ普通側廻リノ通り土臺ヲ使用シ其ノ外部へ段石据付土臺ヲ欠損セサル様注意スベシ

柱及筋違櫓

荷持柱五寸角六尺間ニ取建土臺へ柄差鐵物ニテ締メ堅メ小學校仕様ト同斷筋違櫓或ハ通シ櫓ヲ當テ逆目釘打間仕切及窓間廣キ部分ハ筋違木五寸角取付ク小學校仕様ノ通り柄差シ入レ「ポールト」締ニシ管柱五寸角貳ツ割筋違木及櫓へ釘打スベシ二階廻リ胴差挽立材ヲ以テ挾ミ合セ二階梁仕口致シ柱へ欠キ合セ「ポールト」締ニナシ取付下階間草通り及二階窓臺通り胴差間ニ十字筋違中央ニテ相欠ニナシ兩端仕口致シ「ポール

ト「ニテ締付クヘシ
玄關車寄壁付ノ柱ハ側壁管柱ヘ「ポートルト」締メニナシ通路
上長押仕口圖面ノ如ク「ポートルト」締ニナスヘシ

小屋組

小學校仕様ト同様ニスヘシ

中央時計臺構造總テ圖面ノ通合掌ヘ八分「ポートルト」ニテ締付
ク隅柱兩端仕口致シ受梁上ヘ鐵物ニテ取付ベシ

床

下階床ハ小學校仕様ト同様ニスヘシ

二階床ハ單架法(シングルフロア)ニ從ヒ梁兩端ハ胴差上ヘ
渡リ腮ニ仕掛ク柱側面ヘ配置シ柱ヘ「ポートルト」締ニナシ梁間
ニハ振レ止メ貳寸角材ヲ以テ十字形ニ挿入レ根太松セイイ下貳寸
梁上端ヘ蟻ニ落シ手違録ニテ留メ床板張立ツヘシ

雜件

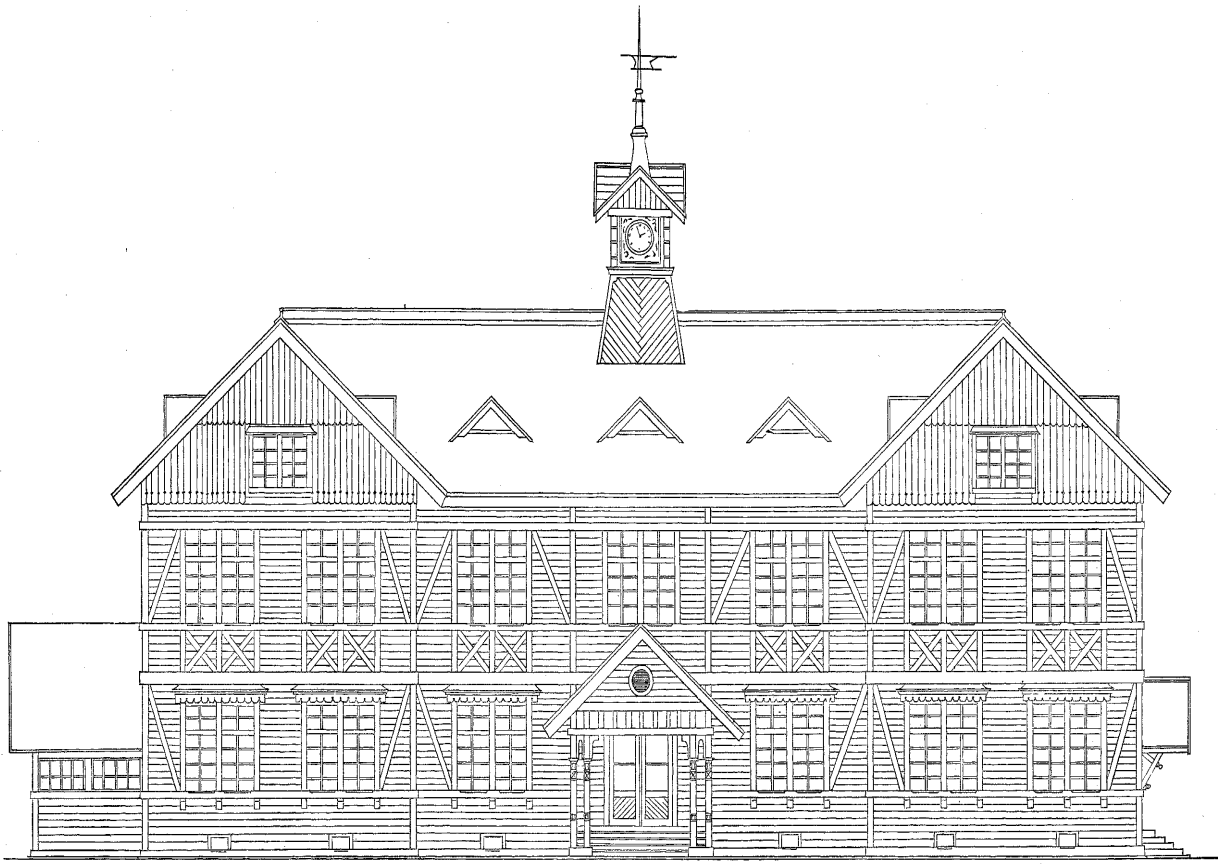
小學校仕様書ニ從フヘシ

備考

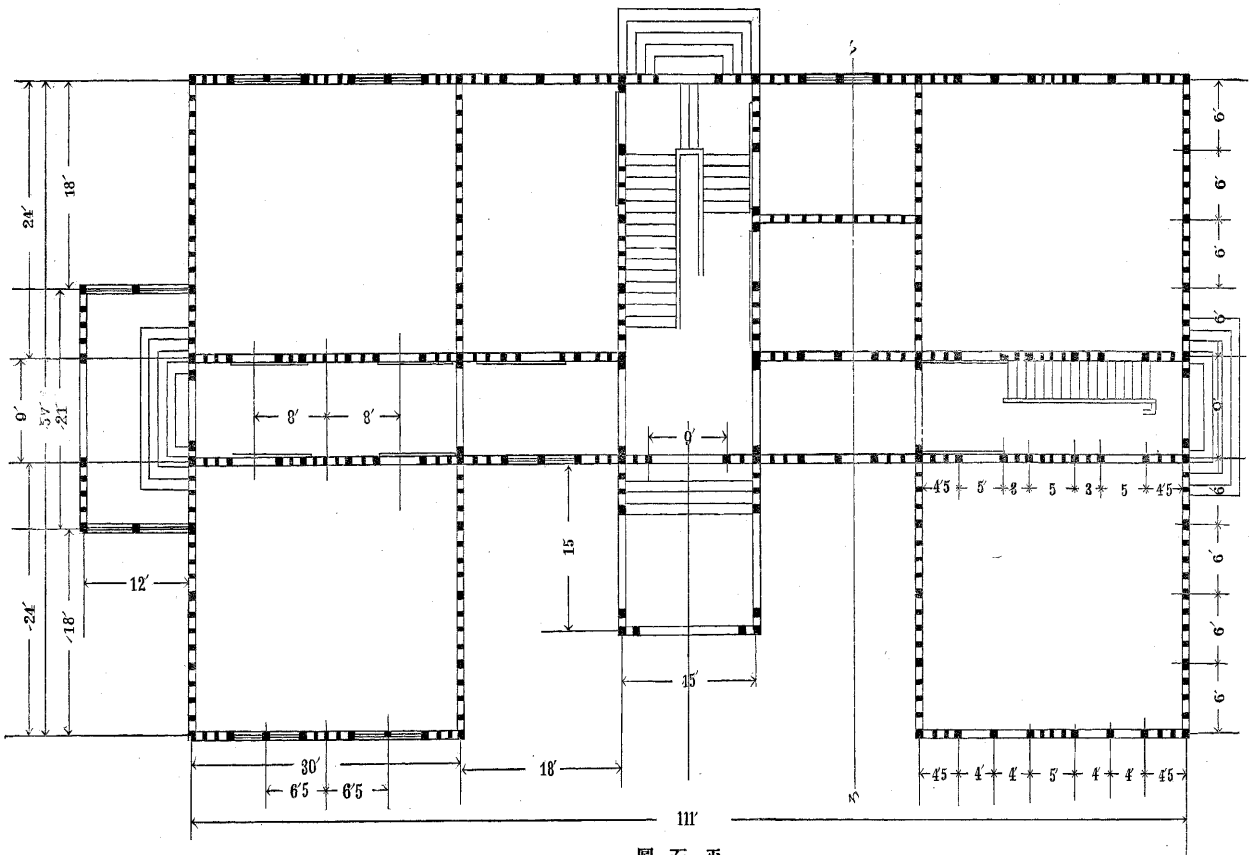
一 本案ハ其構造總テ小學校仕様ニ原ツキ二階建ニ築造シタ
ルモノニシテ二階床其他全仕様ニ據リ難キ處ハ全仕様ノ
精神ニヨリ之カ設計ヲナセリ故ニ全仕様ト重複スル所ハ
之ヲ省略スルコトセリ

一 本案ハ多人數集合ノ目的ニ供スル建築ナルヲ以テ入口ハ
引戸ヲ使用セリモシ場合ノ許サ、ル時ニ於テハ外開戸ト
ナシテ可ナリ
一 小屋切妻作ハ寄棟作ニ比シテ構造簡ニシテ且整一是レ確
カニ耐震上優等ナルモノナレモ場合ノ許サ、ル時ハ寄棟
作ニナスモ可ナリ

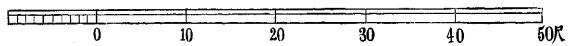
二階建公共用家屋改良構造雜形之圖（第二）



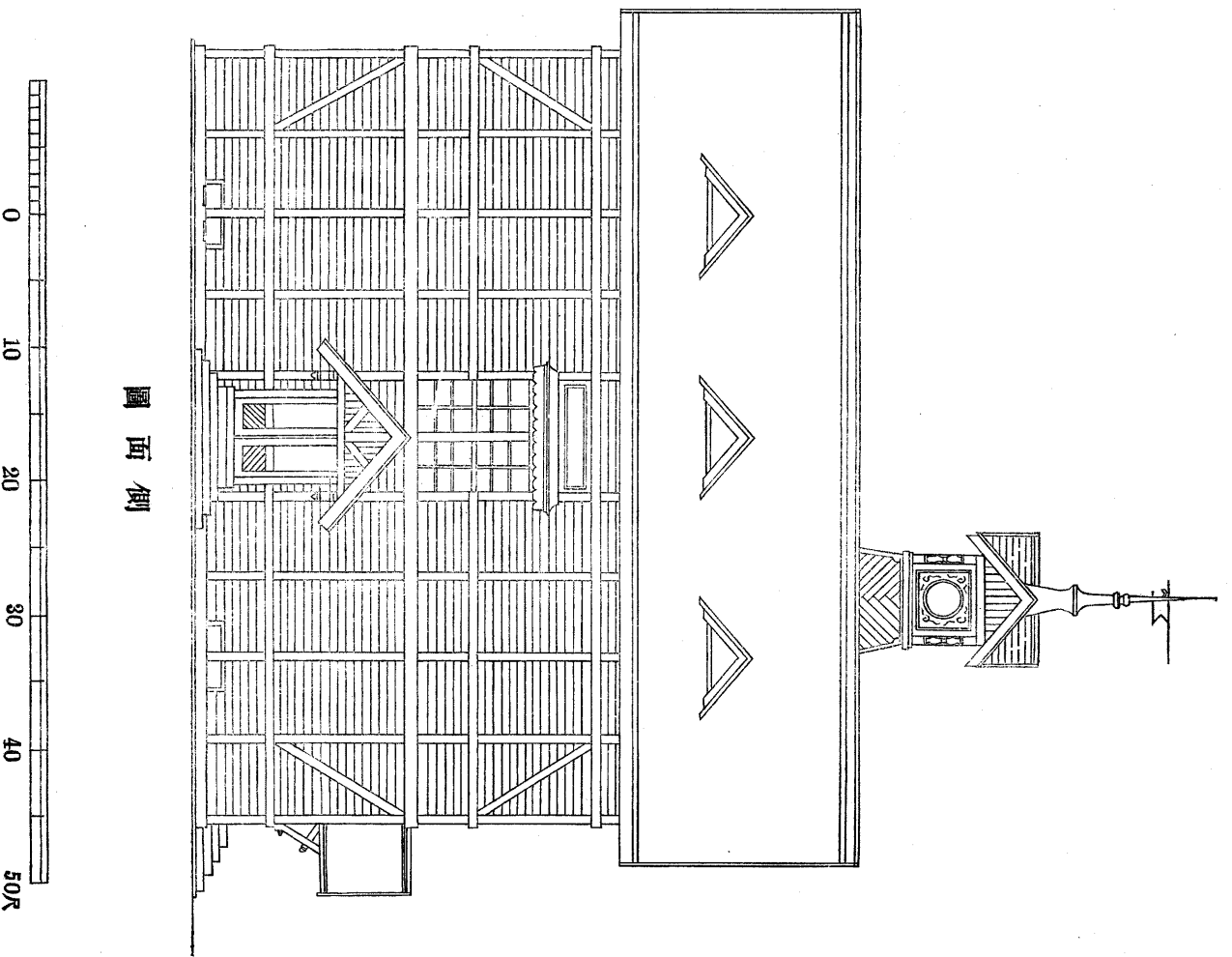
圖面前



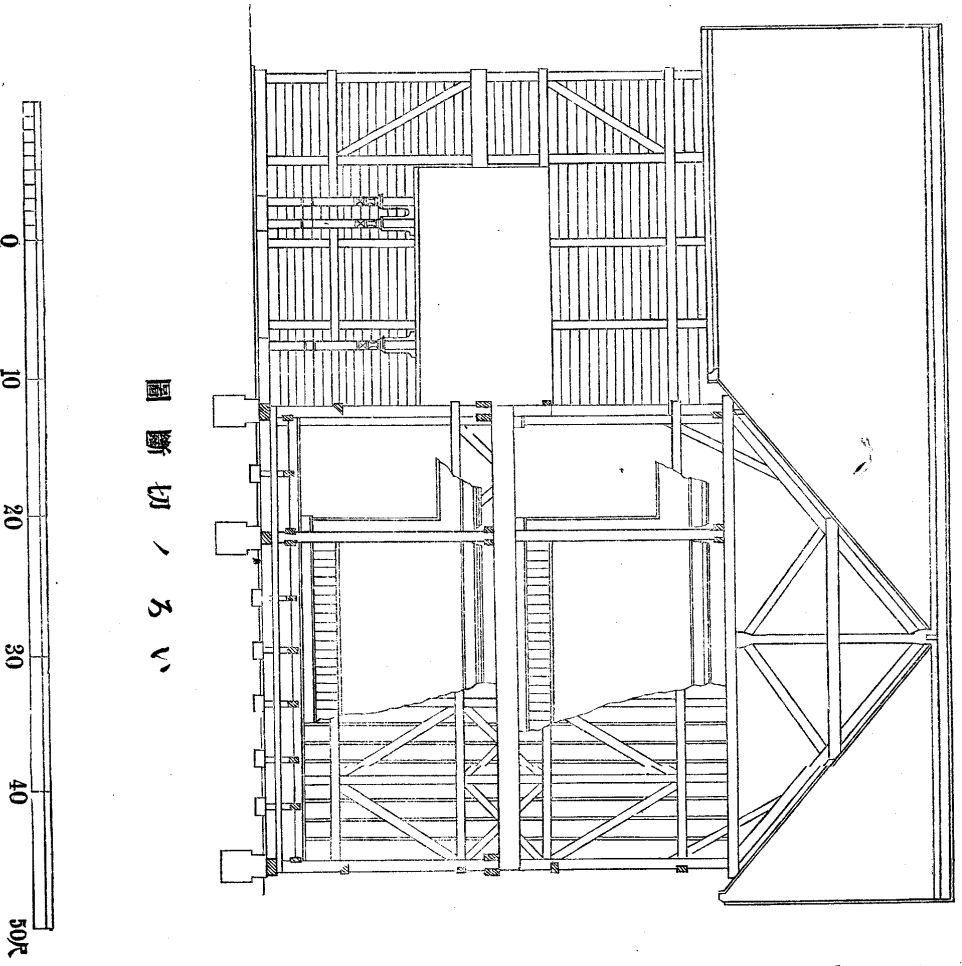
圖面平

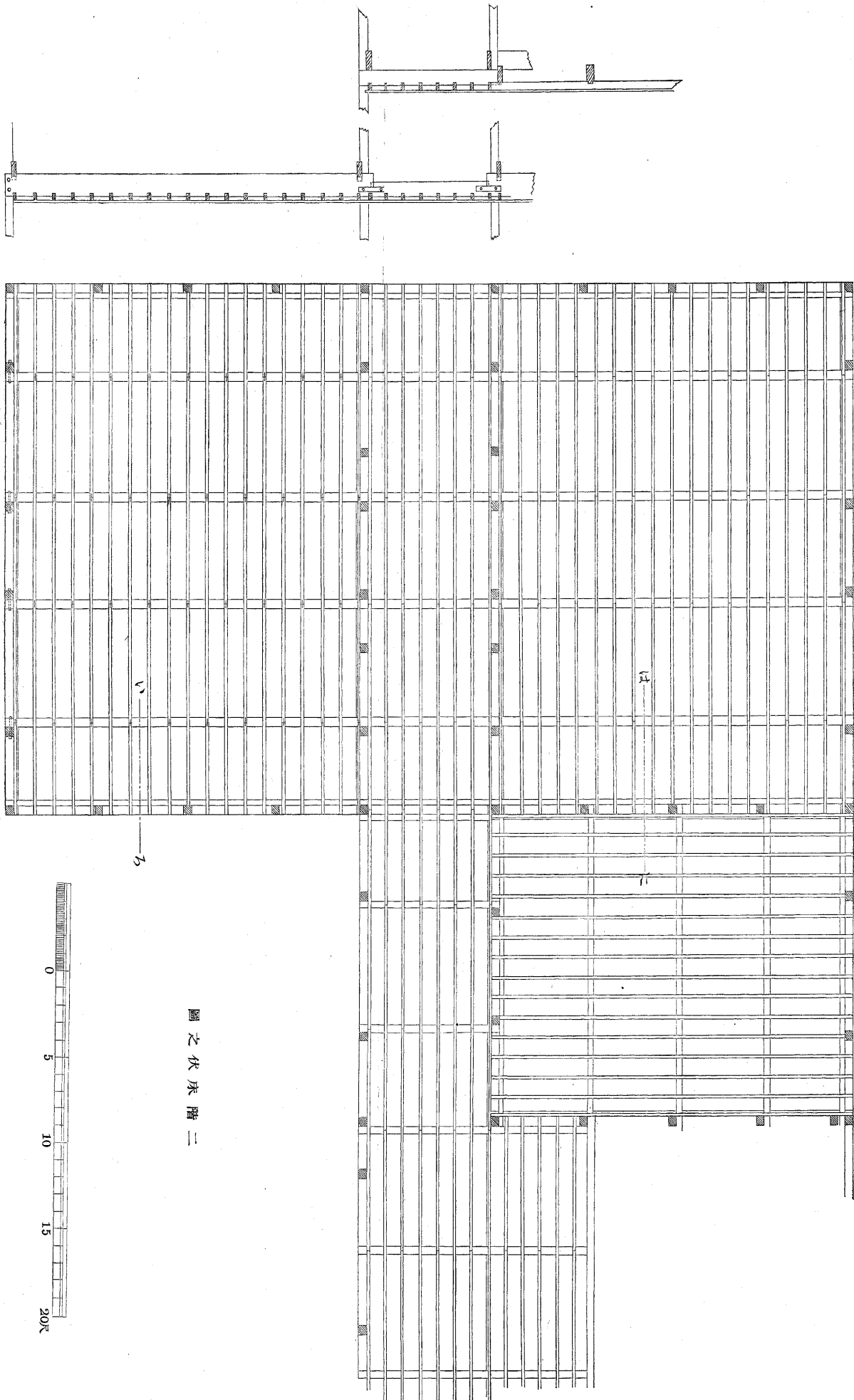


二階建公用家屋改良構造雛形之圖 (第三)

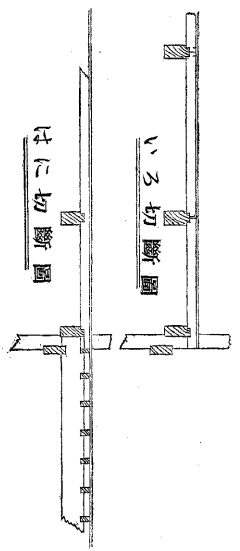
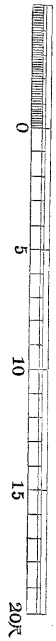


二階建公用家屋改良構造雛形之圖 (第三)

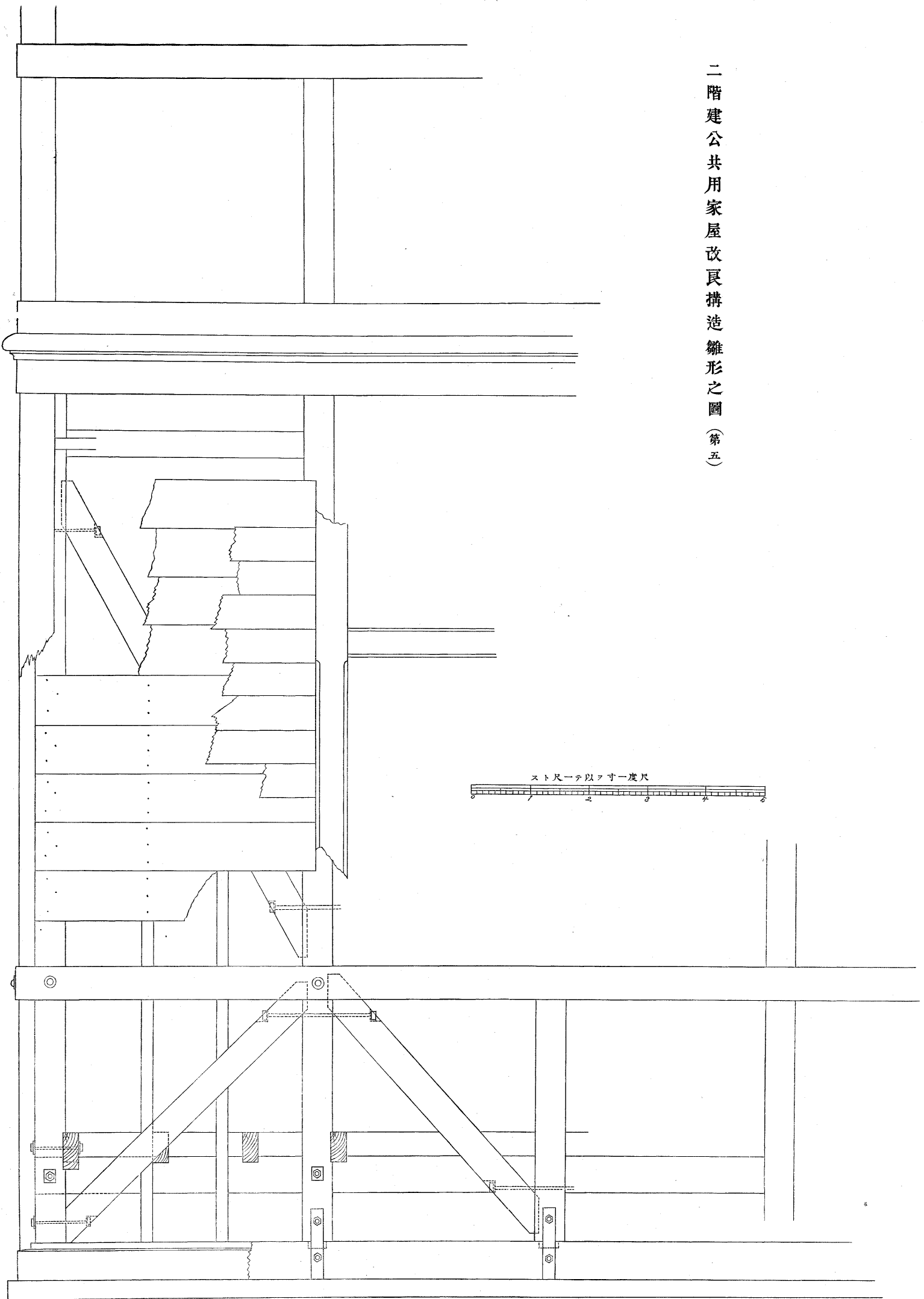




圖之依床階二



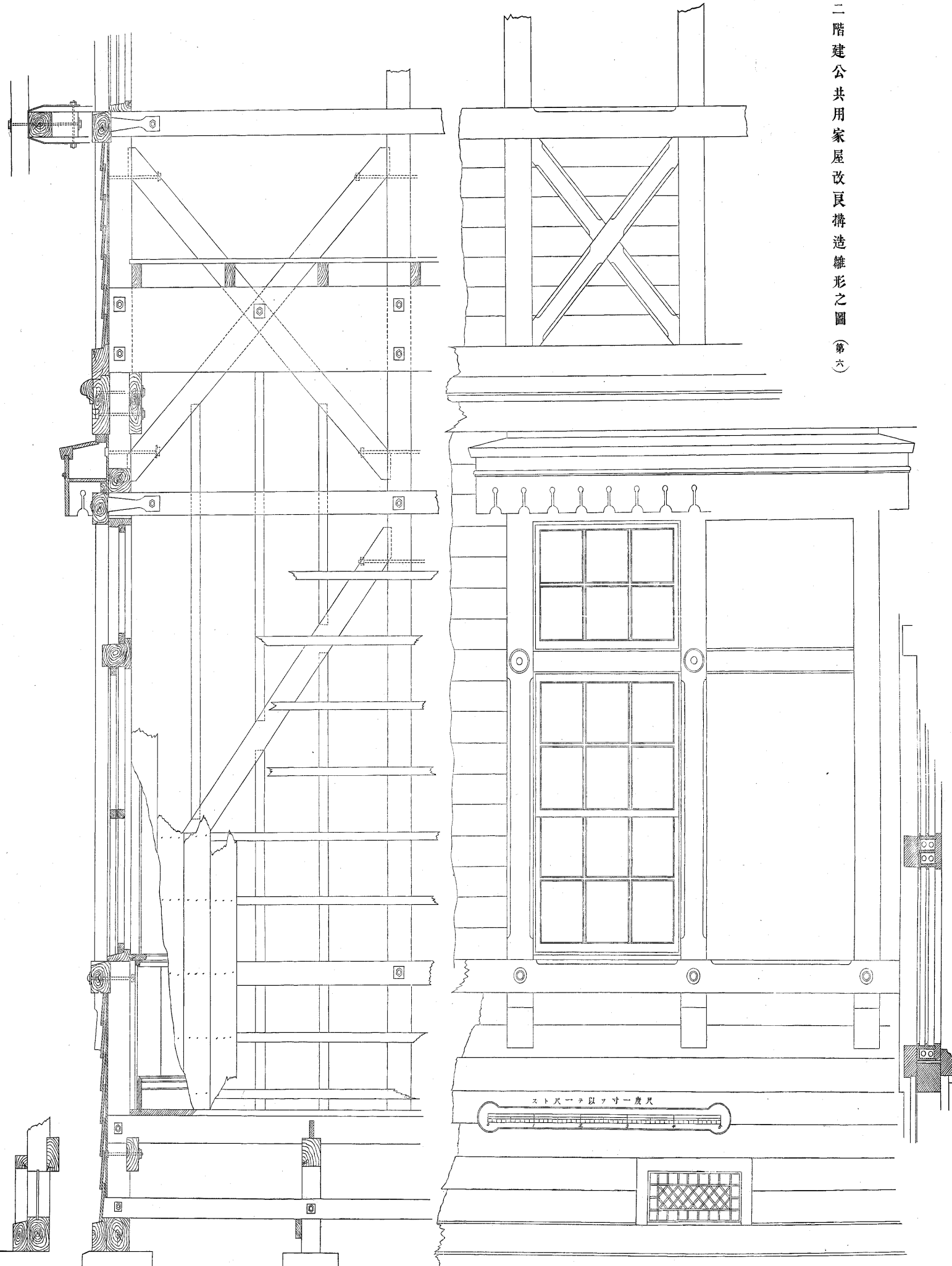
二階建公共用家屋改良構造雛形之圖(第五)

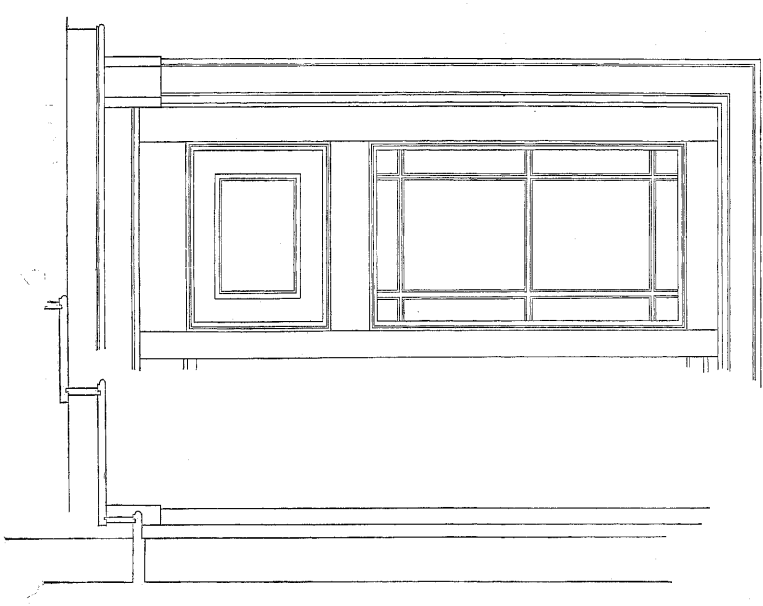
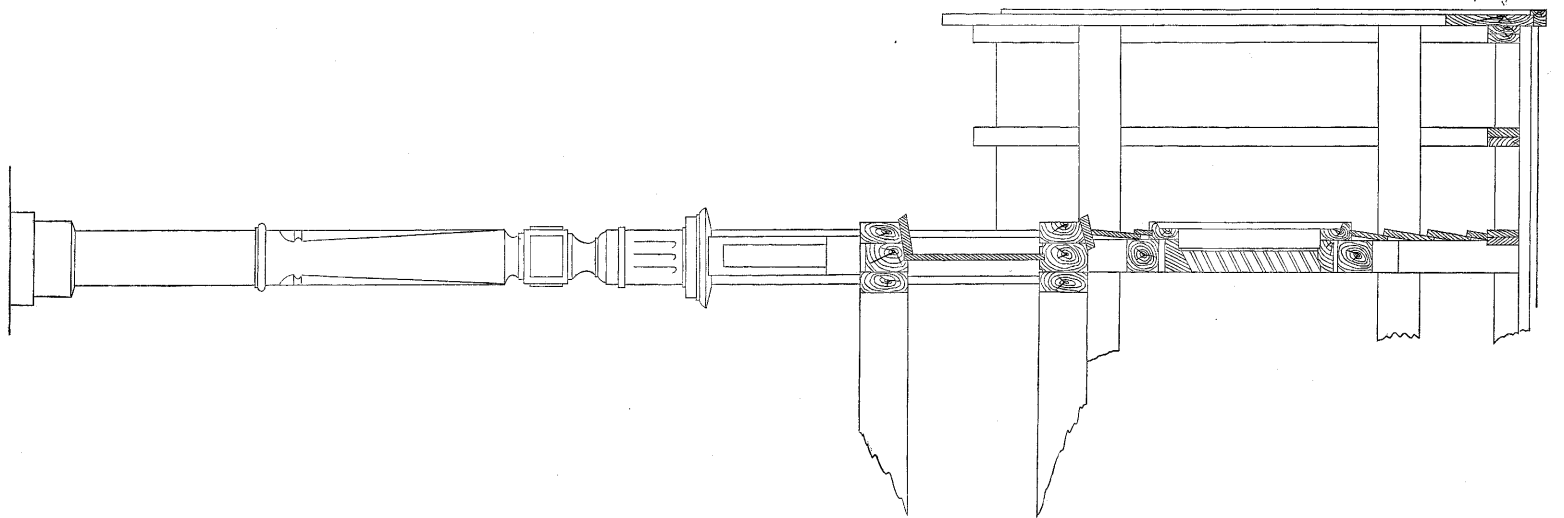
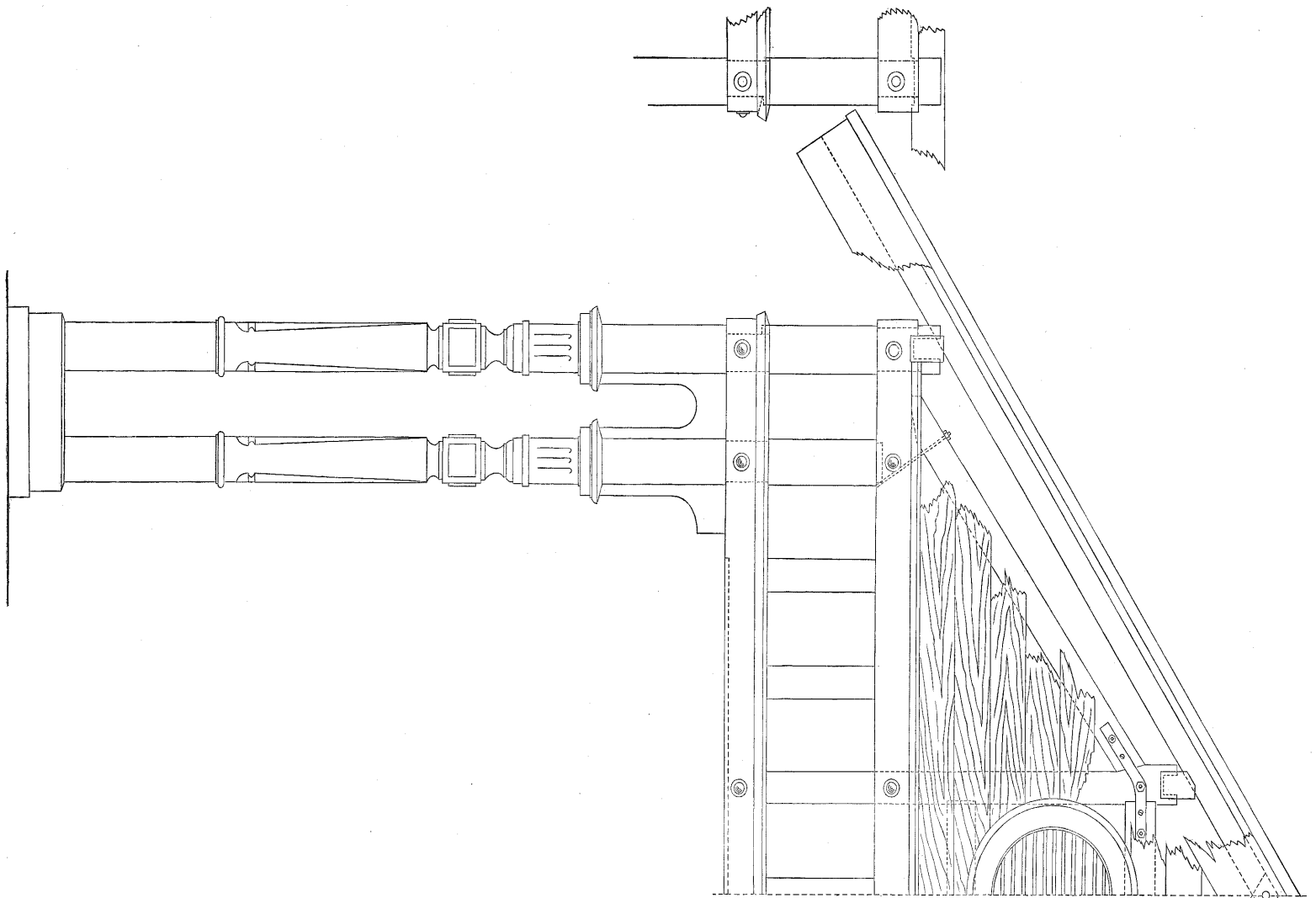


スト尺一テ以ヲ寸一度尺

圖細明壁側外

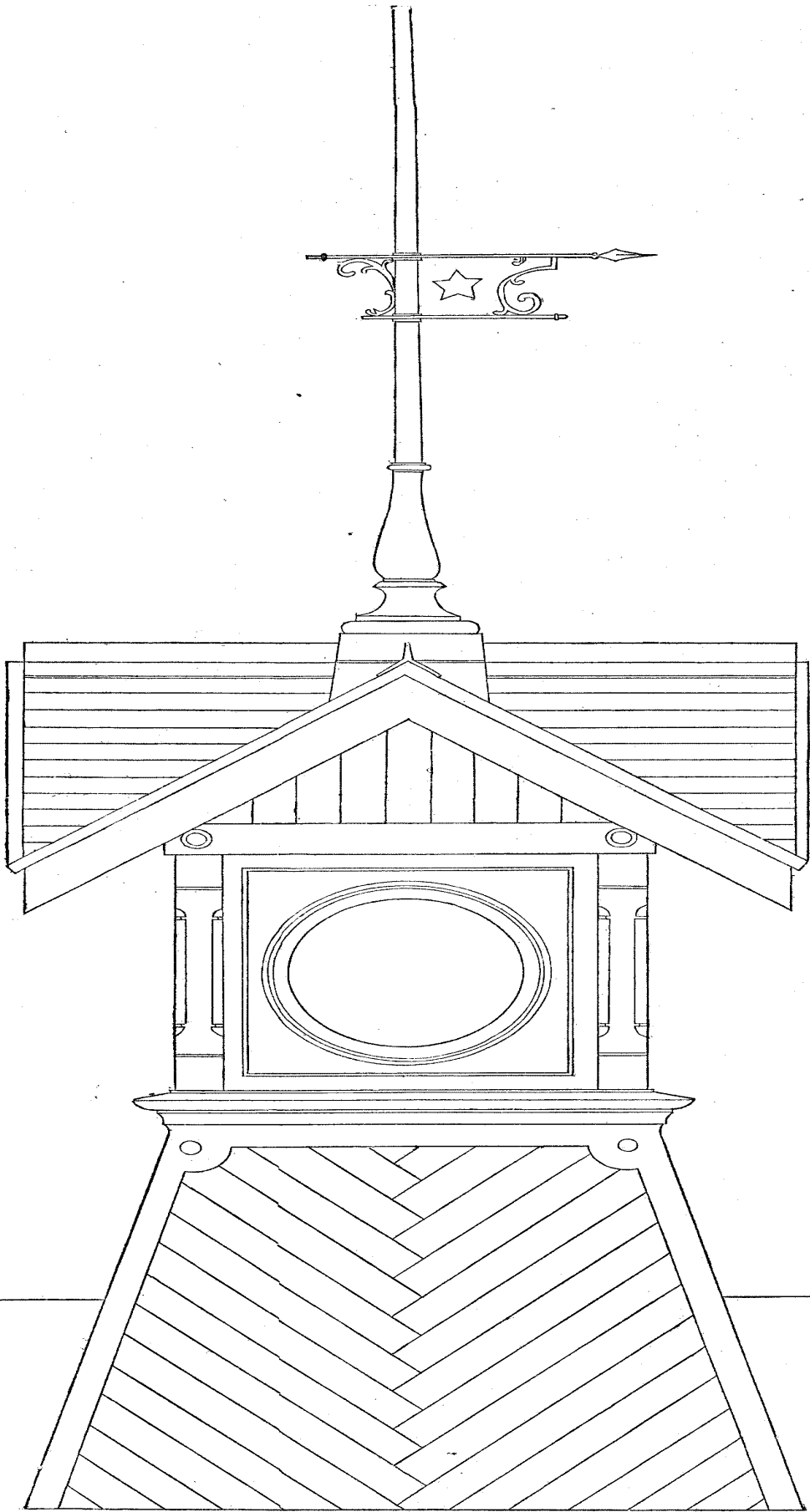
二階建公共家屋改良構造雄形之圖 (第六)





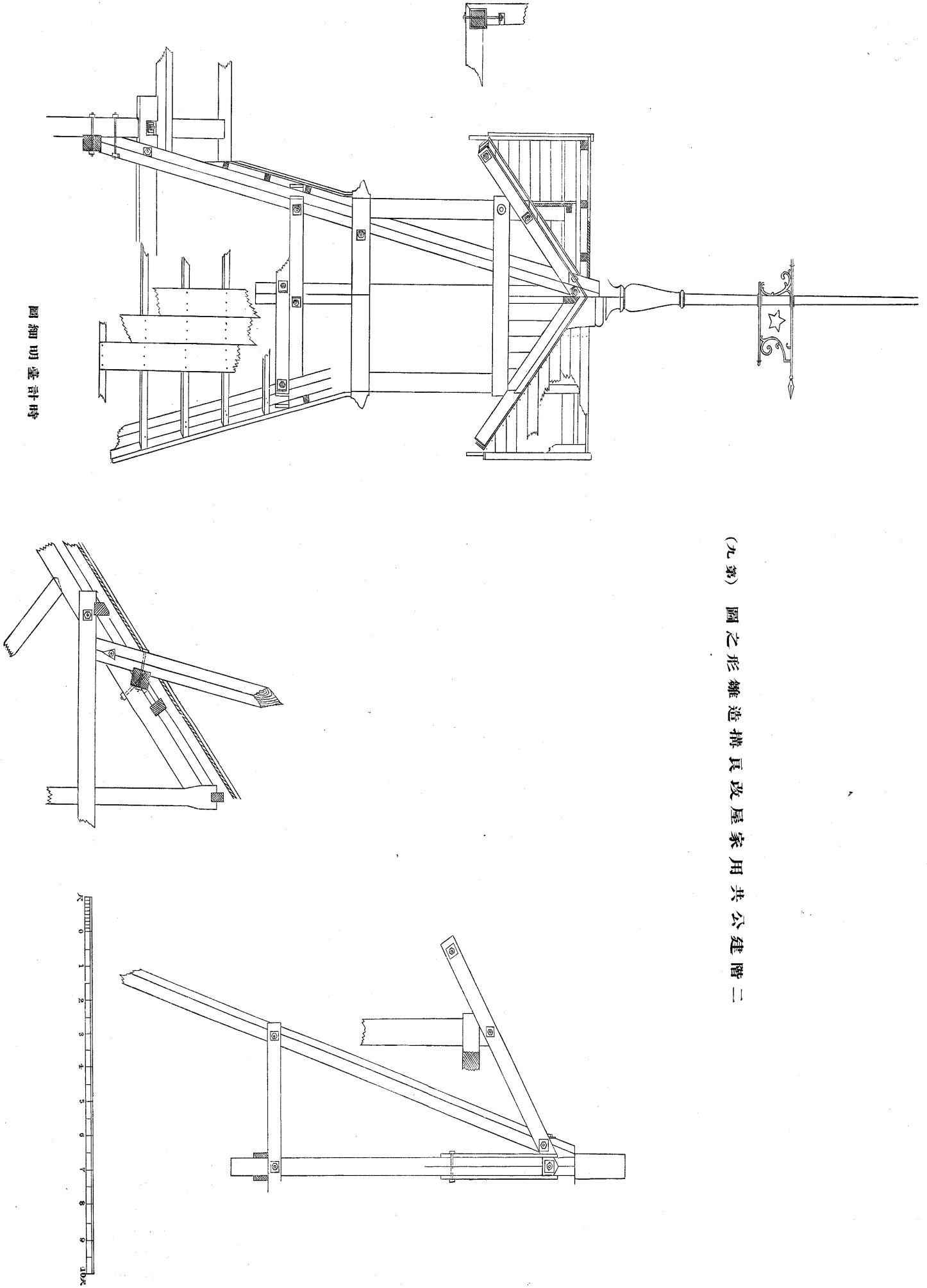
二階建公共用家屋改良構造雛形之圖(節七)

二階建公共用家屋改良構造雛形之圖(第八)



時計臺外部明細圖

(九第) 圖之形雜造構良改屋家用共公建階二



圖細明臺計時