

○町家一棟改良構造仕様

一梁間三間 一桁行九間半 平家建町家壹棟

軒高土臺下端ヨリ桁上端マテ拾三尺

附屬

一長三間 幅四尺五寸 柱建庇貳箇所

軒高地盤ヨリ桁上端マテ七尺八寸

右仕様

基礎

一土臺石下總テ壺堀壹尺五寸角以上深土質ニヨリ相當ニ根切シ割栗石目潰シ砂利共入レ眞棒ニテ十分ニ突込ミ地固メシ
東石下壺堀壹尺角以上深前同斷ニ根切シ割栗石前法ニ準シ突込ミ土臺石貳段下石約壹尺五寸角セイ六寸上石約壹尺貳寸角セイ六寸東石一段六寸角總テ上下兩面ヲ平ラニシ割栗石上へ馴染善ク据ヘ付クヘシ

軸部

一土臺栗檜又ハ楯幅^{五寸}又ハ五寸角土臺石上へ置渡シ店前ノ分ハ部臺ニ充テ店脇三尺通路外側ノ分ハ上端戸溝附ケ總テ柱柄穴彫リ縱横出合ヒノ所ハ一端ニ短キ柄付ク指シ立テ床下ニ隠ルヘキ隔々ハ筋違木前同材約三寸五分角第八號圖

町家一棟改良構造仕様

面ノ如ク土臺へ納入ニシ「ポールト」ニテ締メ付クヘシ

一柱正面定規柱貳本ハ五寸角其他總テ四寸角下柄付ケ土臺ニ指シ立テ實地支障ナキ所ハ第八號圖面ノ如ク平鐵當テ「ポールト」ニテ締付クヘシ

一脚固メ^{四寸二分}ハ柱ノ兩傍ニ當テ根太掛ヲ兼用セシメ已ムヲ得サル所ハ之ヲ一方ニ止メ「ポールト」ニテ柱ニ締付ケ正面

定規柱ヲ挟ム所ハ柱缺キ合セ同シク「ポールト」締メトシ繼

手ノ必要ナル場合ニハ必ス亂繼ニシ即チ柱ノ一面ニハ之ヲ通フシ其兩側ニ於テ脚固ノ間ニ木片ヲ挟ミ「ポールト」ニテ

之ヲ柱ニ締メ又其左右ニ於テハ「ポールト」壹本宛ニテ第八號圖面ノ如ク締付クヘシ(以下長押類ノ繼手皆之ニ準ス)

一東三寸角又ハ徑三寸九太上柄付ク東石上ニ建テ大引四寸角又ハ徑四寸九太置渡スヘシ

一根太^{厚ニ寸四分}壹尺五寸間ニ架渡シ際根太^{厚一寸五分}柱ヘ「ポールト」締ニスヘシ

一敷居^{幅四寸厚二寸}柱ニ待柄入レ指シ込ムヘシ

一鴨居第十號圖面ノ如ク三分以内柱ニ指込ミ釣木寄蟻ニシテ柱ニ打付クヘシ

一内法長押^{一寸二分}縱横セイ違ヒニ柱ニ當テ「ポールト」ニテ締付ク又セイ違ヲ好マサルトキハ四隅ニ於テ第九號圖面ノ如

ク木片ヲ挾ミ「ポートルト」締トナシ又兩様ノ構造ヲ用ヒサル
トキハ第五號圖面ノ如クナスヘシ但此場合ニ於テハ化粧長
押ヲ付スルモ差支ナシ

一 梁間長押^{一寸二分}桁行内長押大サ同斷桁^{六寸}總テ柱ノ兩傍ニ

當テ桁ハ柱附ノ所缺キ合セ銘々「ポートルト」ニテ柱ニ締付ケ

筋違第一號及第十八號圖面ノ如ク梁間長押ト桁ノ間ニ缺キ

込ミ「ポートルト」ニテ締メ付クヘシ

一 葎釣束ハ相當寸面ノモノヲ使用シ其取付方ハ第三號圖面ノ

如ク小屋梁上端ヨリ「ポートルト」ヲ透フシ束ノ一面ニ穿チタ

ル穴ヨリ坐鐵入レ女螺旋ニテ之ヲ締ムヘシ

小屋

一 小屋組ハ六尺間ニ置クトシ小屋梁^{七寸}桁^{四寸}へ渡リ腮ニ仕掛

ク柱柄へ差立テ第十七號圖面ノ如ク短冊鐵物ヲ柱ノ左右ニ

當テ「ポートルト」ニテ締付ケ合掌^{五寸}上ハ互ニ突合セ下ハ小

屋梁へ柄入ニシ徑六分「ポートルト」ニテ締メ小屋束^{五寸}抱

キ合セ小屋梁へ同徑「ポートルト」締ニシ兩妻小屋束各壹本木

ニテ柵束ニ作り方杖^{四寸}上ハ合掌へ柄指シニシ下ハ柵束へ

同様指立テ卷鐵物及「ポートルト」ニテ小屋梁釣リ上ケ其ノ他

ノ合掌上部並ニ方杖下部ハ同圖面ニ從ヒ兩面ヨリ平鐵物當

テ「ポートルト」ニテ締メ正面三間持放シ梁ハ別ニ徑六分ノ長

「ポートルト」貳本ニテ合掌ニ釣リ上ケ母屋^{四寸}合掌上へ架渡
シ枕木打付ク鼻母屋大サ同斷小屋梁上へ架渡シ棟木^{一寸五分}
小屋束ノ上部ヲ棟木缺キシテ置渡シ^{一寸五分}（又ハ^{二寸四分}）
上部ハ棟木ニ缺込ミ母屋上ニ渡シ釘頭天打トシ梁挾ミ四寸
角小屋梁へ渡リ腮ニ仕掛ク「ポートルト」ニテ締メ付クベシ

屋根

一 野地ハ裏板又ハ貫打トシ覆葺材料ハ柿板、杉皮、瓦孰レヲ
撰ハスト雖モ本案ハ最モ瓦葺ニ適スルモノトス

店

一 床束ハ四寸角正面ノ分上柄付ケ土臺ノ内面ニテ束石上ニ建

テ側面ノ分ハ上下柄付ケ土臺ニ建テ定規柱附ノ分ハ「ポ

ートルト」ニテ柱ニ締付ケ榿栗樞又ハ樗ノ類ニテ第九號圖面ノ

通りニナスヘシ

一 葎^{一尺}定規柱ノ前面ニ當テ返シ葎^{七寸}同後面ニ當テ「ポ

ートルト」ニテ締メ棚鴨居^{三寸三分}定規柱ニ尾入レニシ葎ノ裏へ

小穴突キ指シ込ミ「ポートルト」締ニシ堅門穴葎臺（土臺）上端

及棚鴨居下端ニ穿チ柱際方立及堅門都合四本取置ニ仕拵へ

葎戸壹ト間貳枚宛都合六枚棚鴨居上ニ貳枚宛圍ヒ置キ葎戸

押へ廻轉木及門方立押へ彈機トモ圖面ニ從ヒ取設クヘシ

（第十號圖面ヨリ第十二號圖面ヲ見ルヘシ）

壁

一店前ノ壁ハ後ロニ葺戸圍ヒ置ノ餘地ヲ要スル爲筋違貫^{三分}八分柱及釣束ニシワリ込ミ指シ入レ貫受ケ木柱際及釣束際ニ打チ木摺四分板幅壹寸四五分ニ挽割リ約三分目透シニシテ嵐打(斜行)ニシ此他ノ壁ハ總テ筋違貫^{一寸}第十四號及第十五號圖面ノ如ク一方ハ柱ニ切込ミ餘留ニシテ一方ハ橫架材間タニ挿入レ飼ヒ物當テ「ポールト」縮ニシ胴貫類^{三分}八分第十四號及第十五號圖面ノ如ク少シク柱ニ指込ミ平鐵^{一寸五分}貫際ニテ柱ニ透フシ「ポールト」ニテ締付クヘシ堅貫其他骨組材料塗方等從來ノ仕様ニテ可ナリ

庇

一基礎ハ根切割栗突込トモ本家東石下ト同斷柱石ハ第三號及第六號圖面ノ通り上部ヲ細メ角形ニ仕上ケ(又ハ四角形石ヲ用フ)上端納穴堀明ケ据付ケ柱^{三寸五分}角下納付ケ柱石ニ建テ桁^{三寸}柱ノ兩面ニ當テ「ポールト」ニテ締メ梁^{四寸二分}(又ハ^{三寸}一^{一寸})^{三寸}貳枚宛少シク葺ニ尾入ニシ卷鐵物當テ「ポールト」ニテ締メ三通リ共ニ庇柱ヲ抱カセ「ポールト」縮ニシ母屋^{四寸}梁上ニ置渡シ榑掛^{三寸}本家定規柱及釣束面ニ缺込ミ「ポールト」ニテ締付ケ榑^{一寸五分}壹尺五寸間ニ打付クヘシ

備考

町家一棟改良構造仕様

一本案ハ山形縣廳ヨリ送付ナリタル普通家屋略圖ノ中普通町家ト認メタル地繪圖ニ依リ梁間桁行及大體ノ間取ハ原圖ニ從ヒ其不明ナル所ハ盡ク臆測シテ之ヲ補ヒ以テ一ノ全キ家屋トナシタルモノナリ但補足シタル處ハ店ノ作り方店脇三尺通路ノ土間窓及入口ノ位置押入戸棚ノ配置等ニ過サレハ本案ノ改良構造ニ支障ナク建築主ノ便宜之ヲ變更スルコトヲ得ヘキモノナリ

一酒田地方町家ノ内部ハ詳カナラス故ニ本案中ノ店室ハ東京市内ノ店作りヲ彼此レ折衷シテ設計シタリ或ハ杜撰ナルモ知ルヘカラス若シ同地方ノ慣行トシテ店前ノ梁間ヲ持放シトスルノ要ナク中間ニ柱ヲ入ル、コトヲ得且其葺戸ヲ店上ニ置ス敷居鴨居ヲ設クルコトヲ得バ定規柱ハ四寸角ニ減シ得ルノミナラス構造ハ却テ簡易トナリ建物ハ堅牢ヲ増サン一從來ノ塗壁ハ少シク強震ニ會スレハ往々罅裂剝落ヲ免カレス畢竟塗土ノ固着力ニ乏キト塗下骨組ノ脆弱ナルト相共ニ之カ原因ヲナスモノナレハ極メテ塗壁ノ安全ヲ望マハ此二ツノ者ヲ改良セサル可ラス而シテ其改良ハ蓋シ從來ノ骨組ニ代フルニ木摺貫ヲ目透シニ打チ壁ヲ下地ヨリ漆喰塗トスルニ如カス然レトモ是レ言フヘクシテ容易ニ行ハルヘキニアラサルヲ以テ本案ハ暫ク舊法ヲ容ル但橫貫ハ從來ノ通フ

シ貫ニ代フルニ一種ノ繫キ方ヲ用ヒ且壁中毎區ニ貫ノ方杖ヲ施シ以テ建物ヲ固メタリ

一 圖面ニ見ヘスモ特殊ノ構造ナラザルモノハ別ニ仕様ヲ記セ

一 圖面及仕様ニ示サ、ルモノハ要領ノ主旨ニ依ルヘシ或ハ從來ノ構造ニテ可ナリト知ルヘシ

一本仕様書ハ専ラ改良構造ノ要點ヲ記スルヲ旨トシテ其細目ニ及ホサス例セハ見付上鉋削或ハ正五寸釘打等ノ如キ總テ之ヲ省略セルノ類ナリ要ハ改良ノ部分ヲ明瞭ナラシメンカ爲メノミ

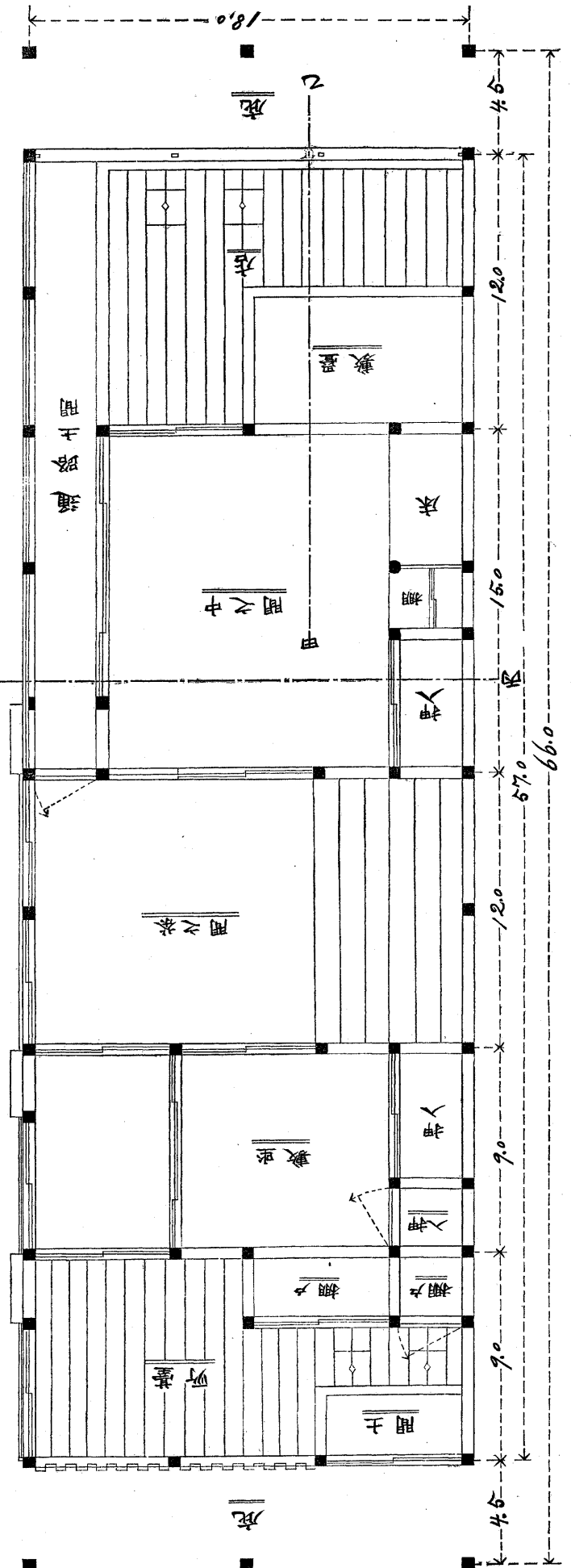
一 木材ノ特ニ材名ヲ記セサルモノハ總テ其地方ノ普通建築材タル杉材ト知ルヘシ然レトモ小屋合掌ノ如キハ成ルヘク松材ヲ用フルヲ望ム

一 木材ノ寸法ハ概テ山形縣廳ヨリ送致ノ木材種類表ニ依リタルモノナレトモ總テ仕上寸面ト看做ス方誤ナカラシ

一 舊法ト異ナル構造部分ノ中自ラ舊稱ヲ襲フ能ハサルモノアリ此ノ如キ者ハ假ニ新名ヲ附ス例セハ桁行内長押ノ如シ

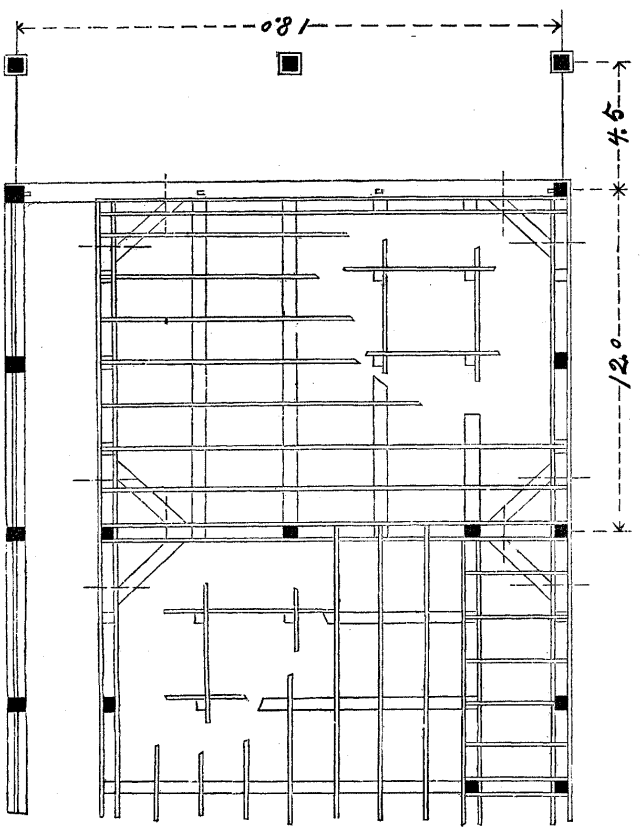
一 鐵物ハ總テ鍊鐵製ニシテ「ボールド」ハ特ニ圓徑ヲ記セサルモノハ盡ク徑四分トシ卷鐵物ハ厚壹分五厘以上幅壹寸貳分以上トシ取付物ノ大小ニ由リテ之ヲ別チ而シテ卷鐵物短冊

鐵物等チキ所ノ「ボールド」ニハ必ス座鐵ヲ附スヘシ



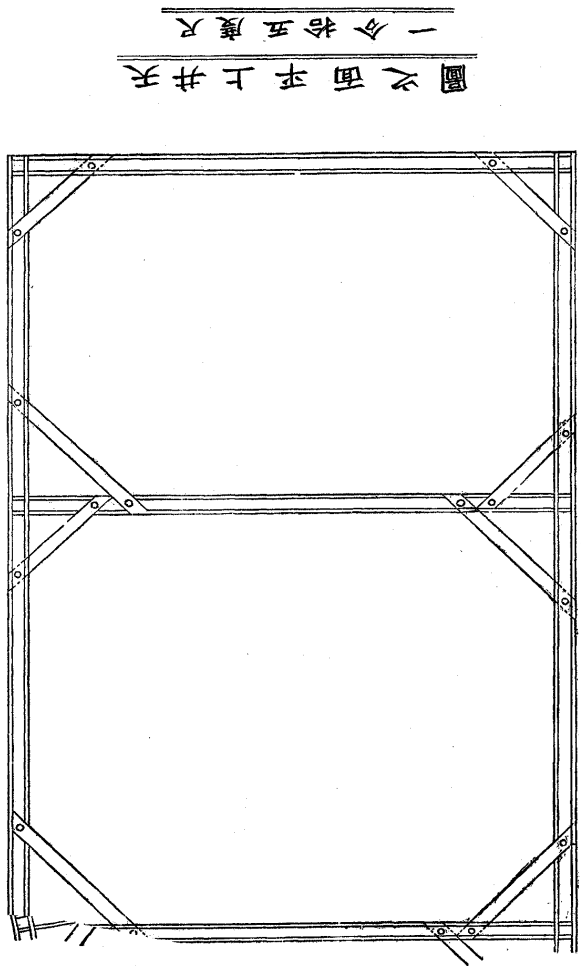
圖之面平床

一分拾五度尺



圖之面平下床

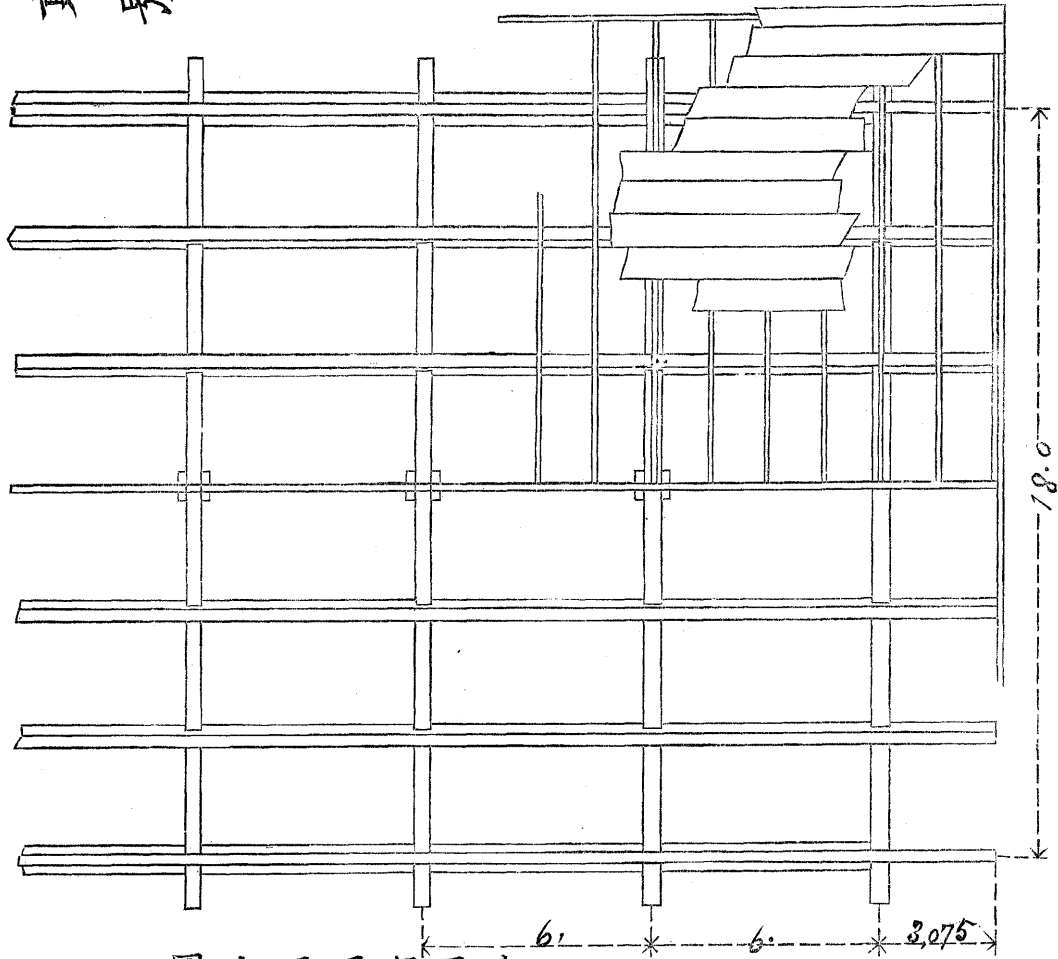
一分拾五度尺



圖之面平上井天

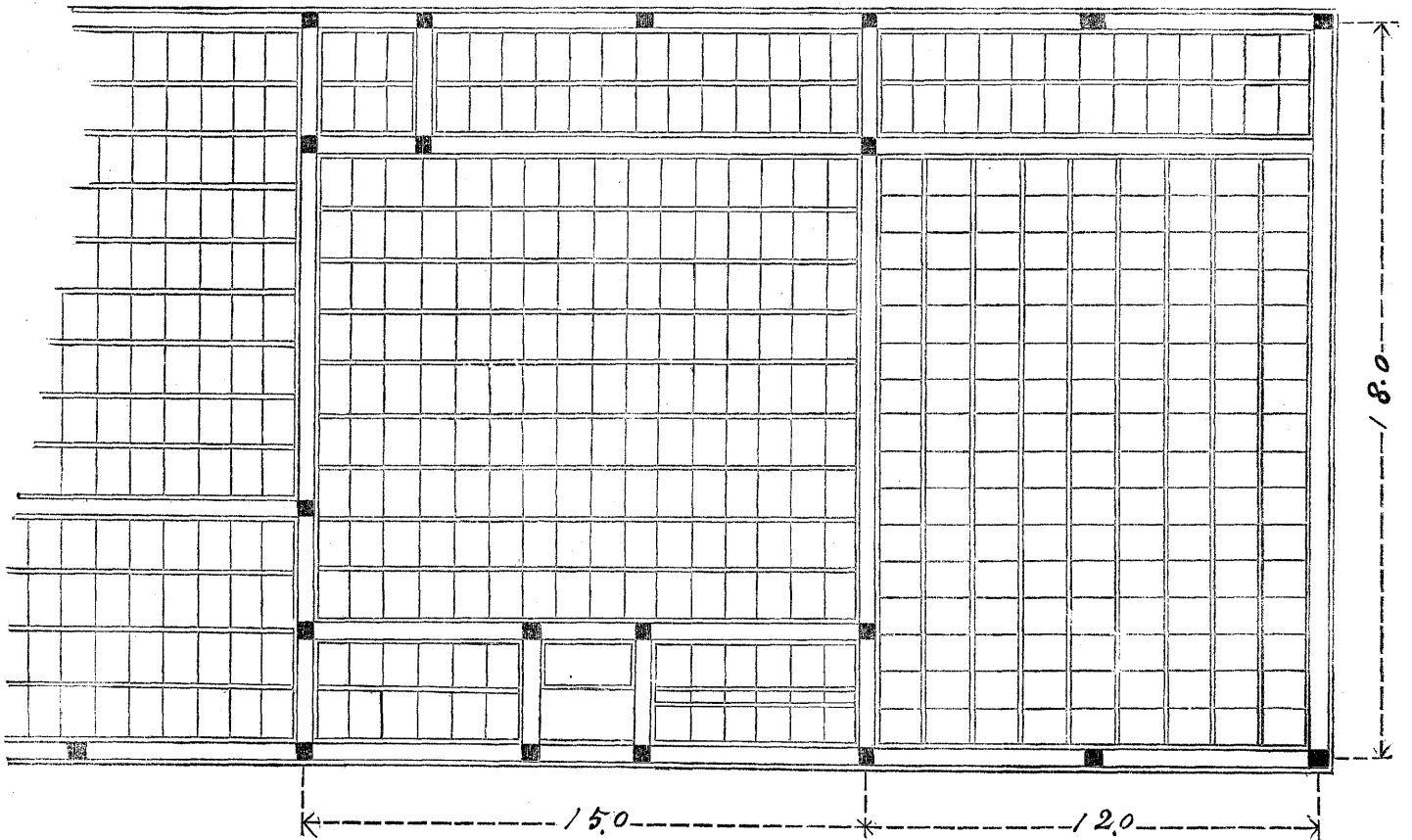
一分拾五度尺

第貳號



圖之面平組屋小

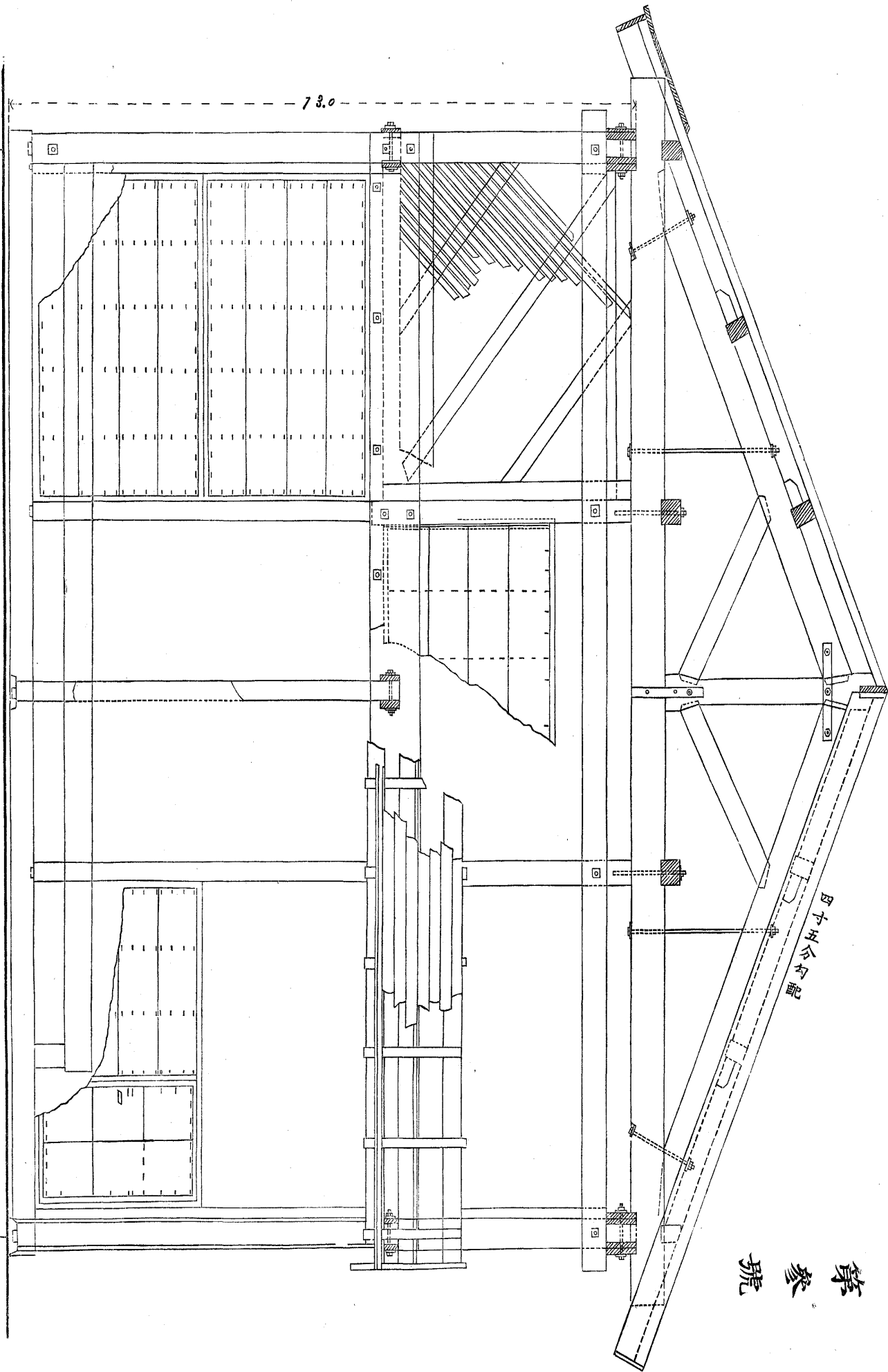
尺度五拾分一



圖之面平井天

第參號

日本株式会社



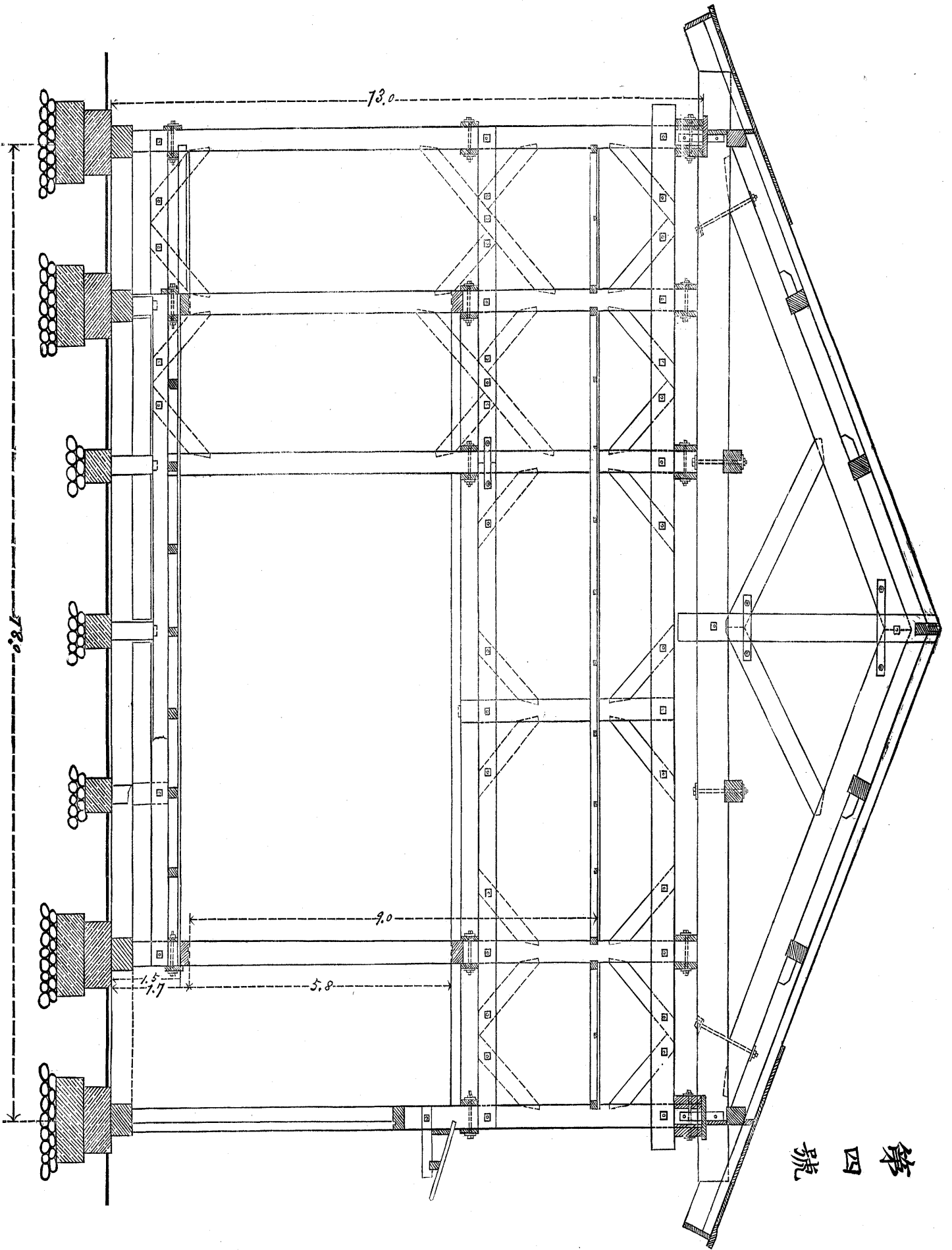
正店
之面
一
尺
或
拾
分
一

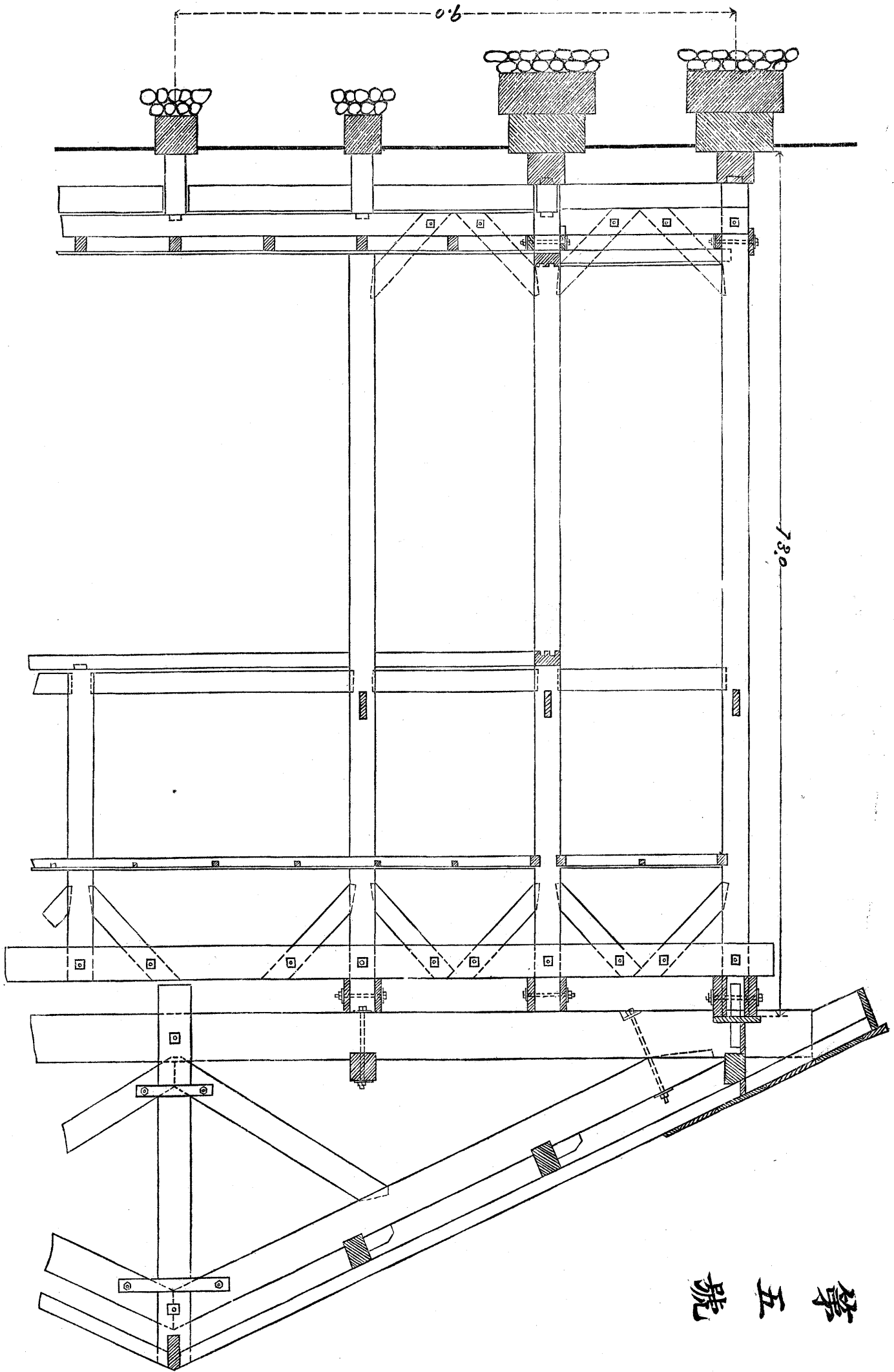
18.0

73.0

第四號

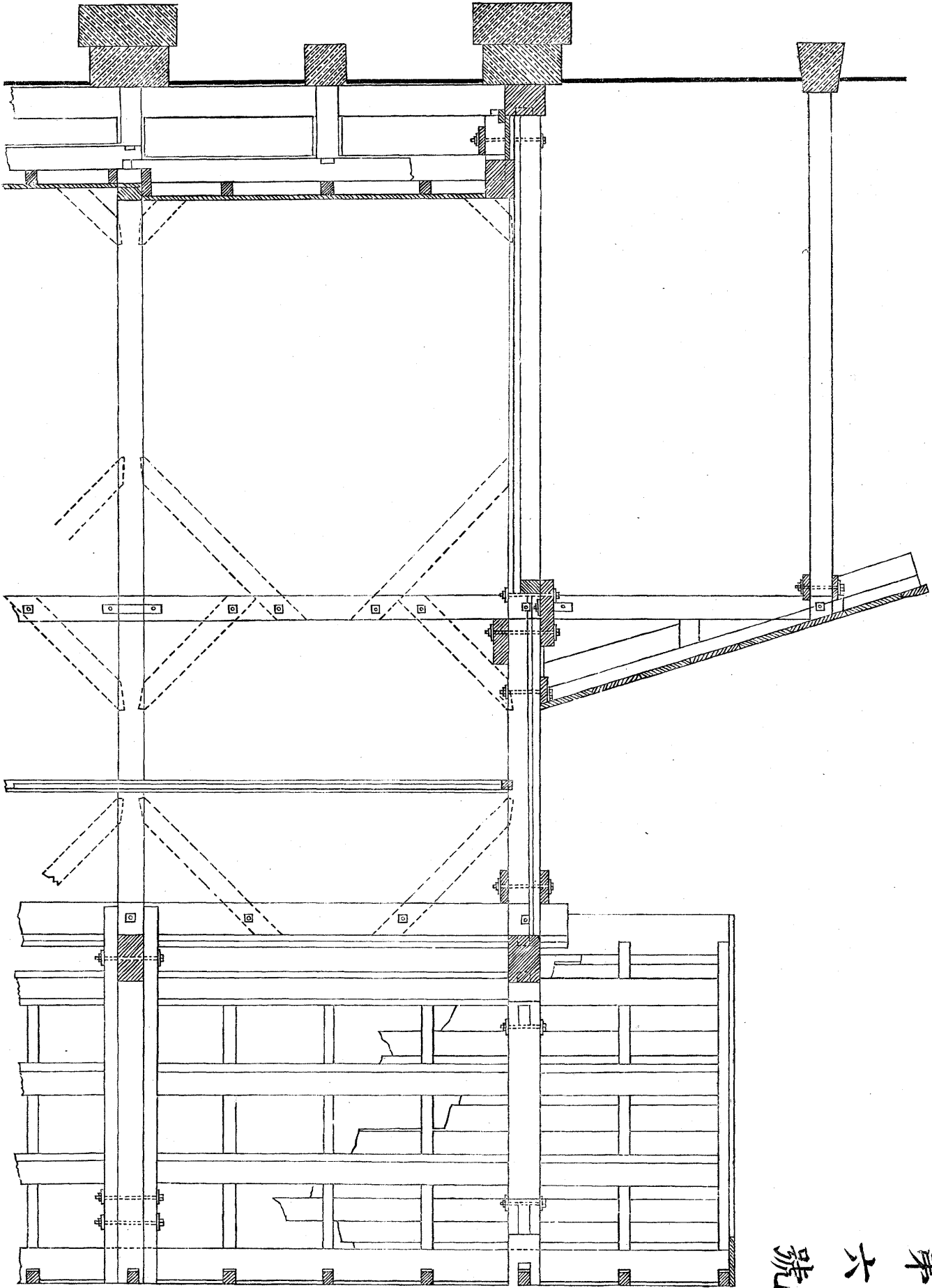
丙丁線切斷之圖
尺度實拾分

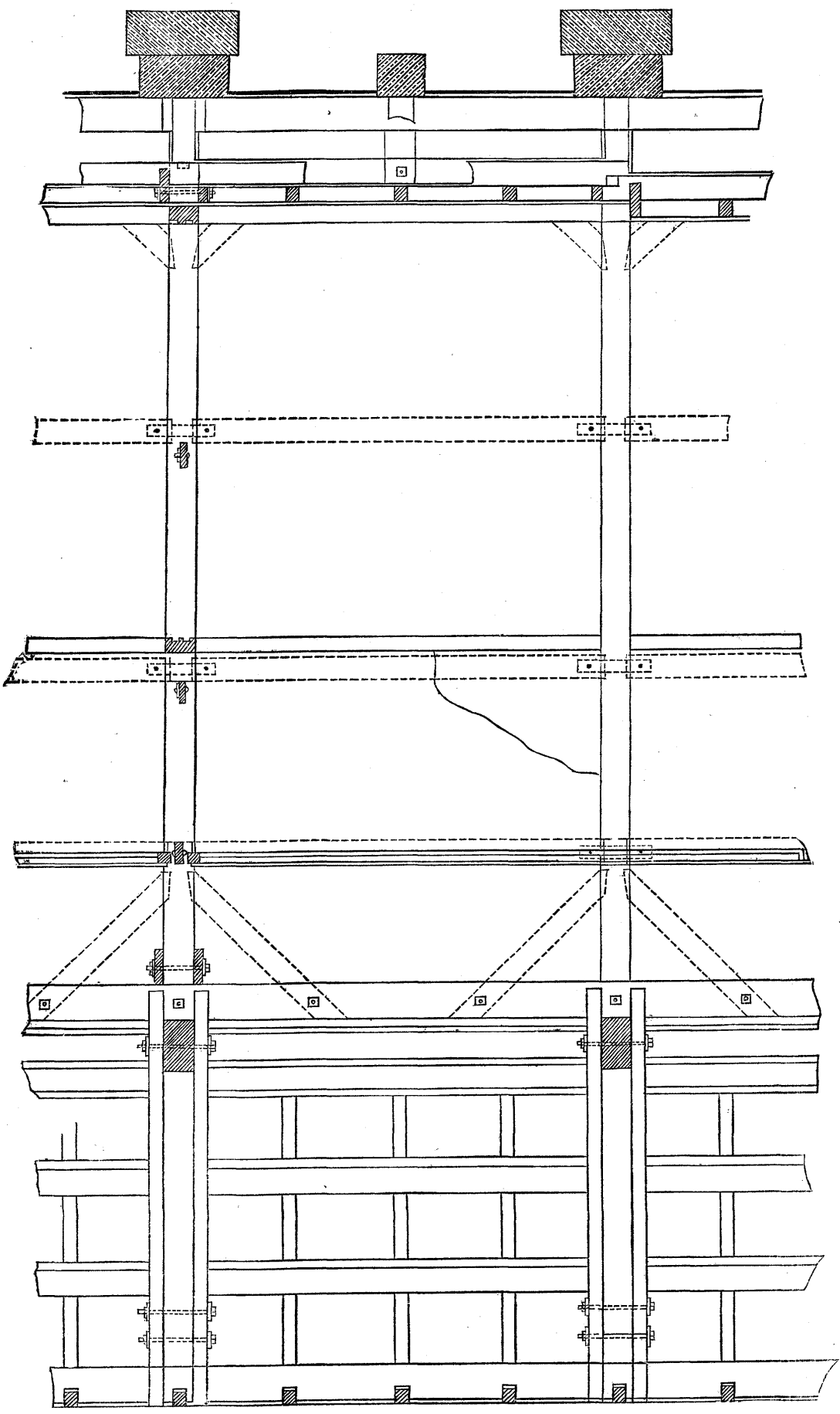




長軸ノ使用セザル構造ノ一部分

圖斷切 1 線乙甲
一分拾貳度尺

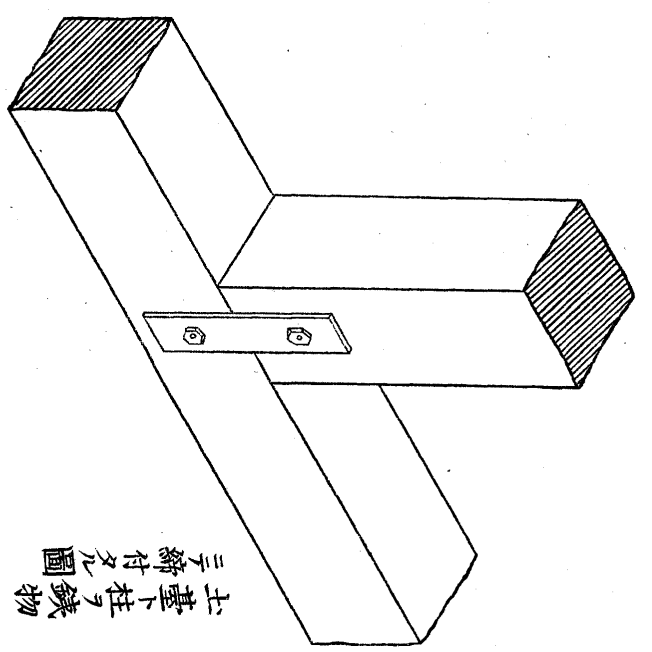




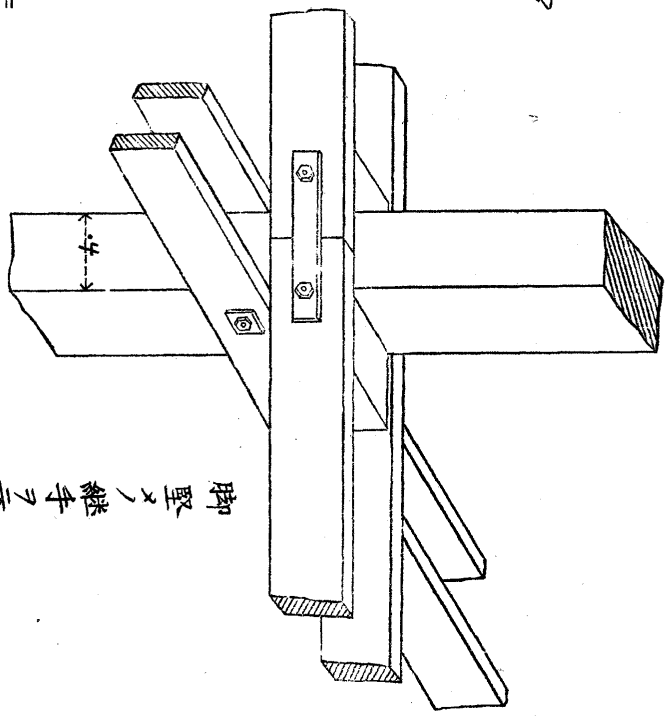
圖之分部一、面斷切線乙甲

一分拾貳度尺

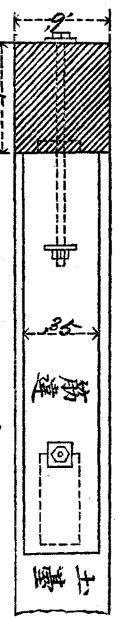
土基下柱ノ鐵物
三ノ續付タル圖



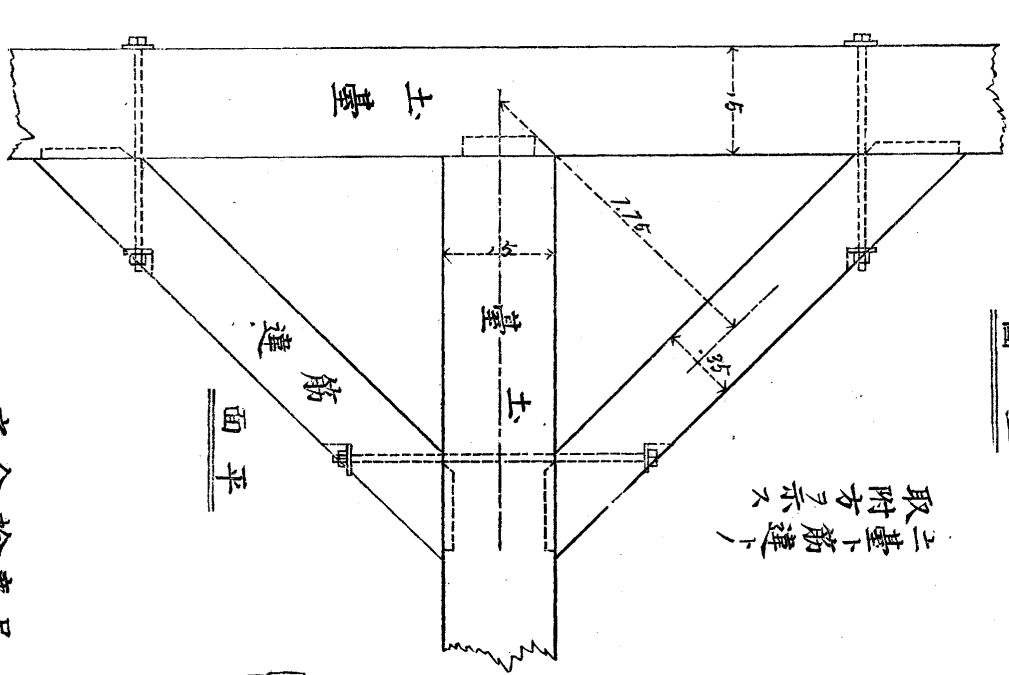
脚堅ノ繼手ヲ示ス



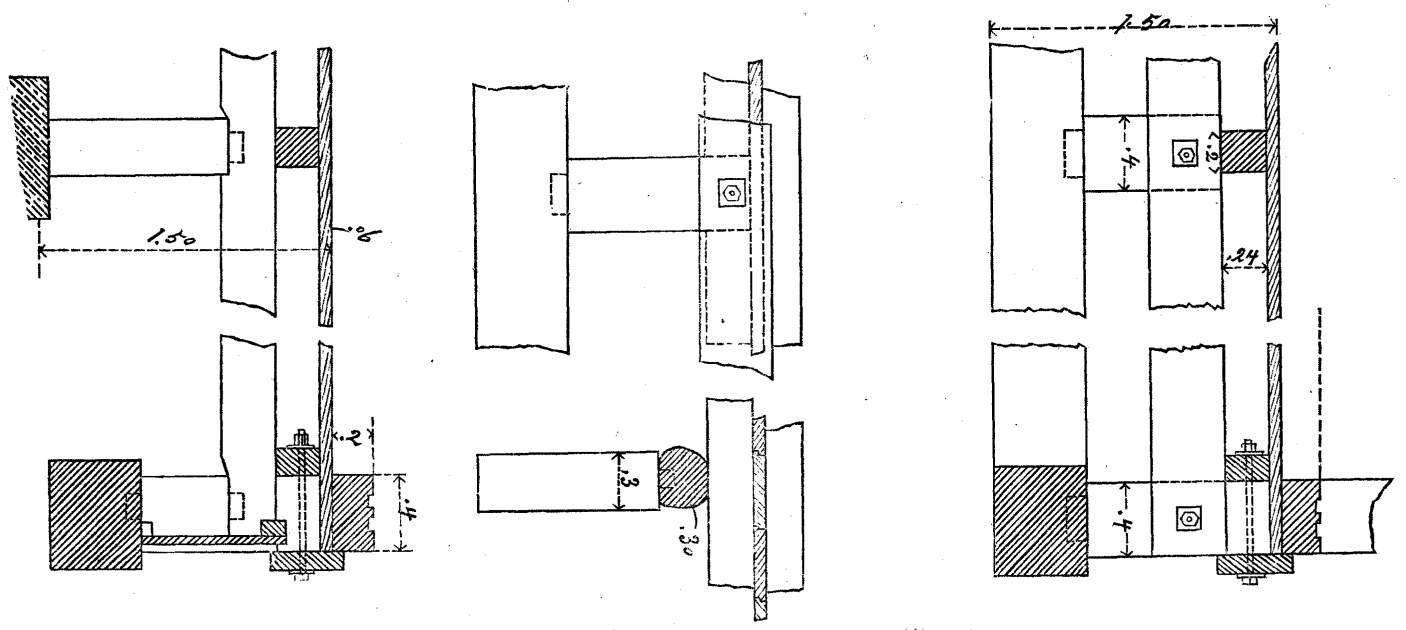
立圖



土基下筋違ノ取附方ヲ示ス



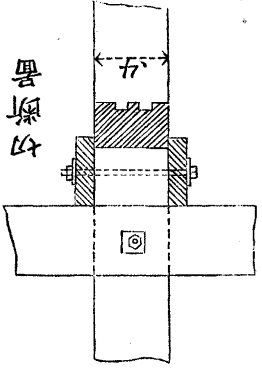
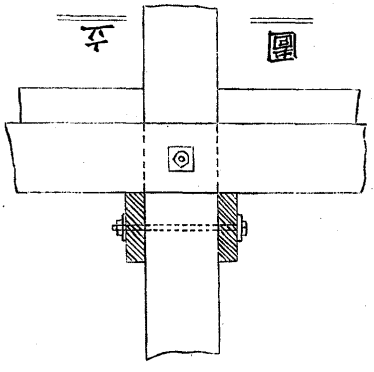
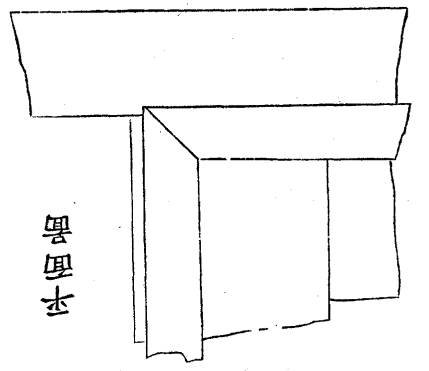
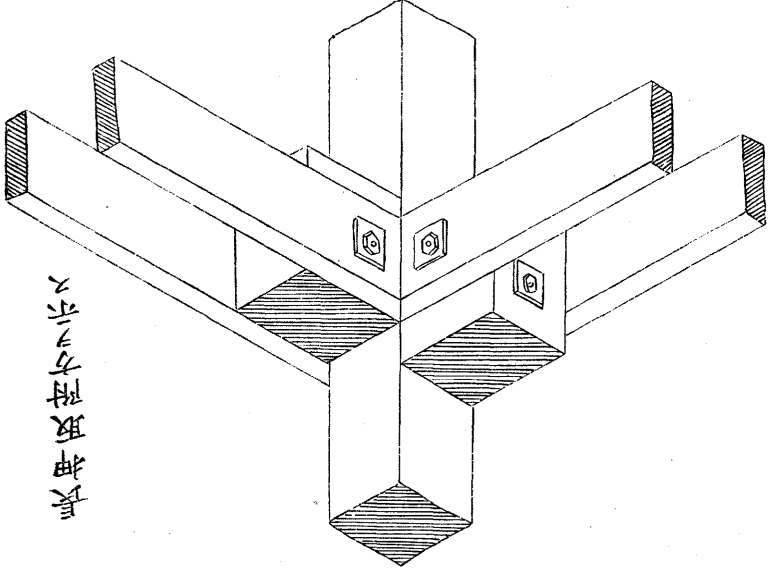
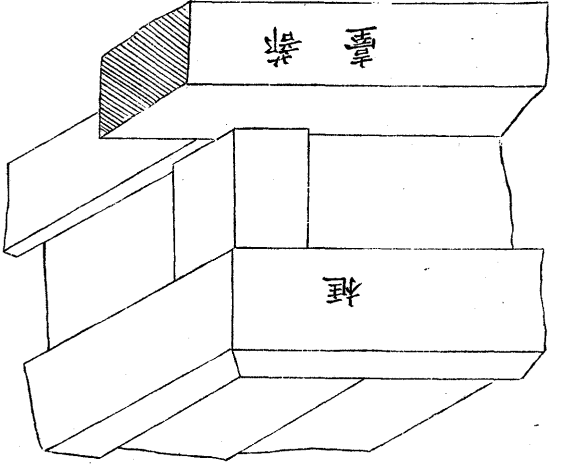
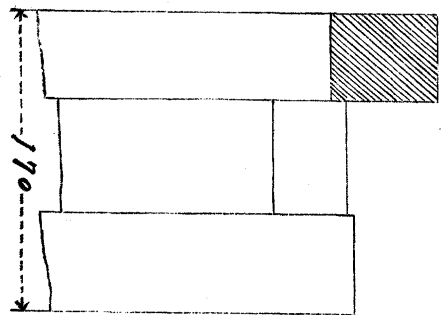
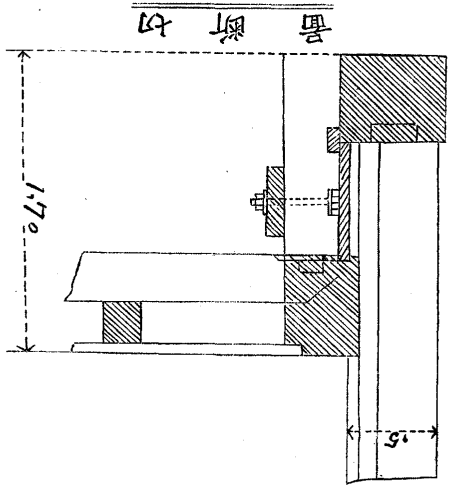
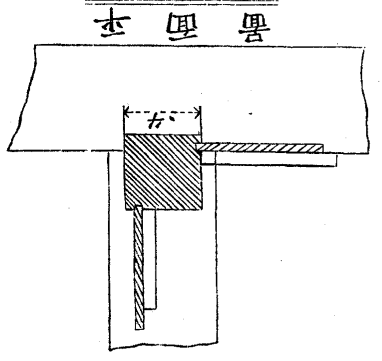
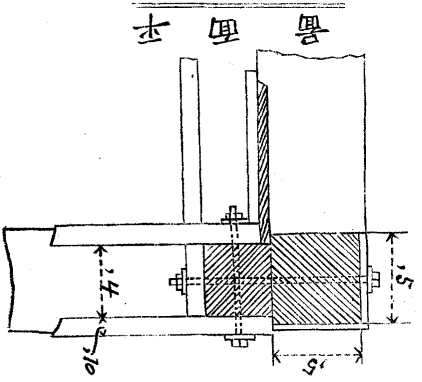
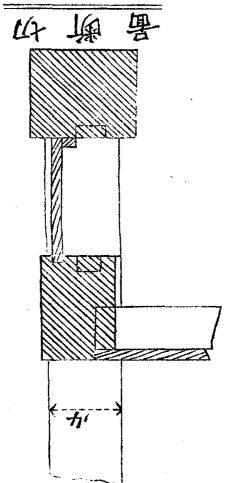
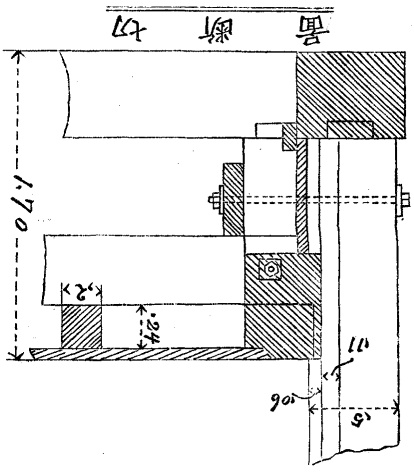
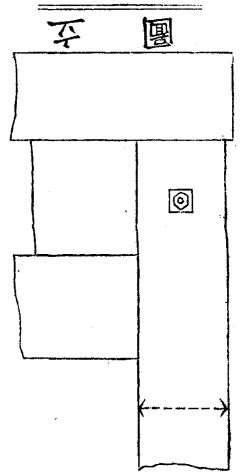
床張方取附細圖



一之分拾度尺

第九號

一分拾度尺



一分拾度尺

一分拾度尺

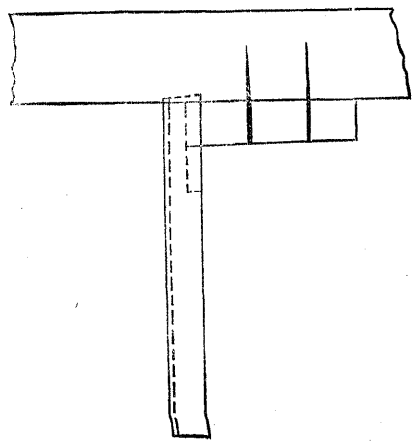


圖 立

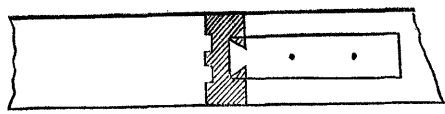


圖 断切

圖 細明附取居鴨

圖 断切

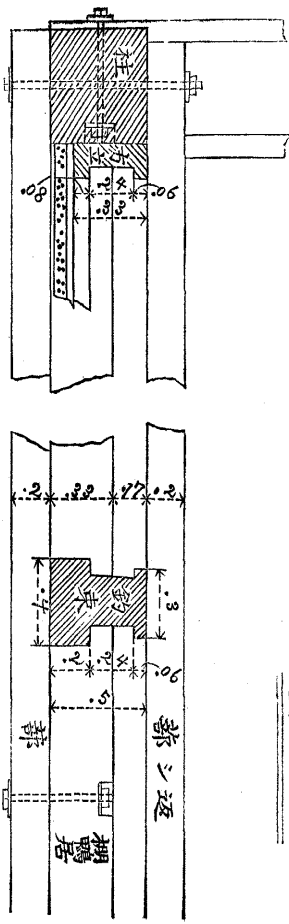
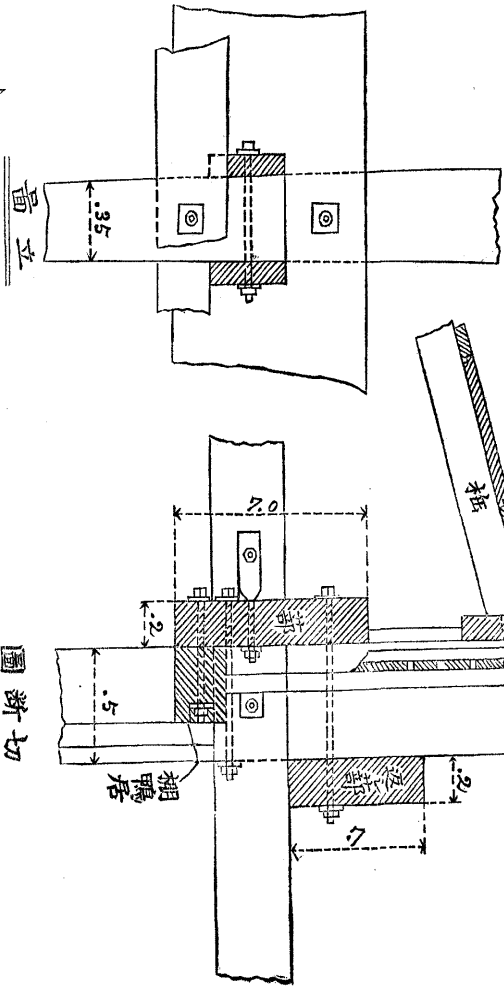


圖 平上居鴨柄

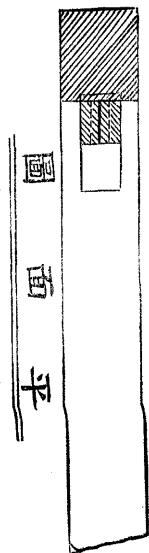


圖 面 平

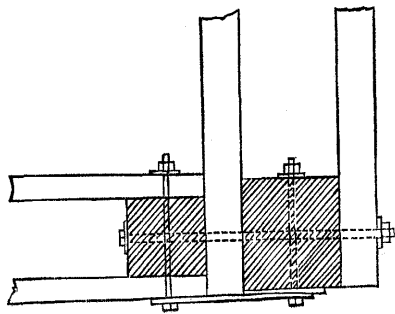


圖 面 平

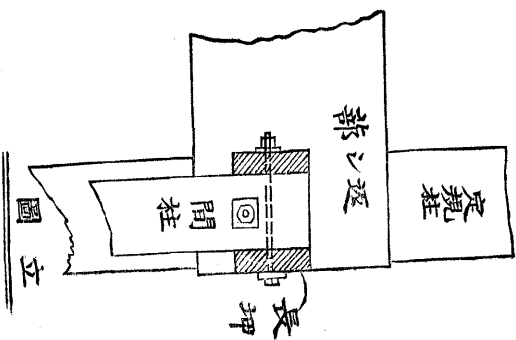


圖 立

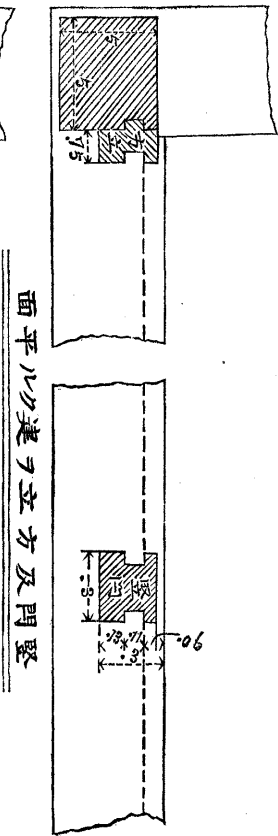


圖 面平以連ヲ立方及門堅

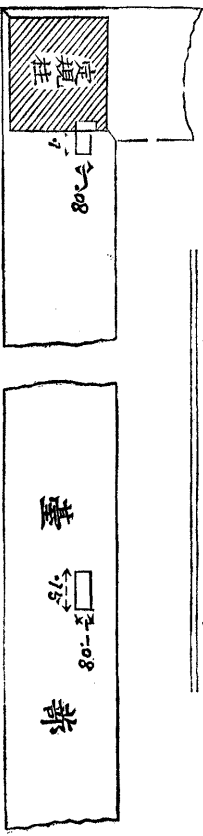
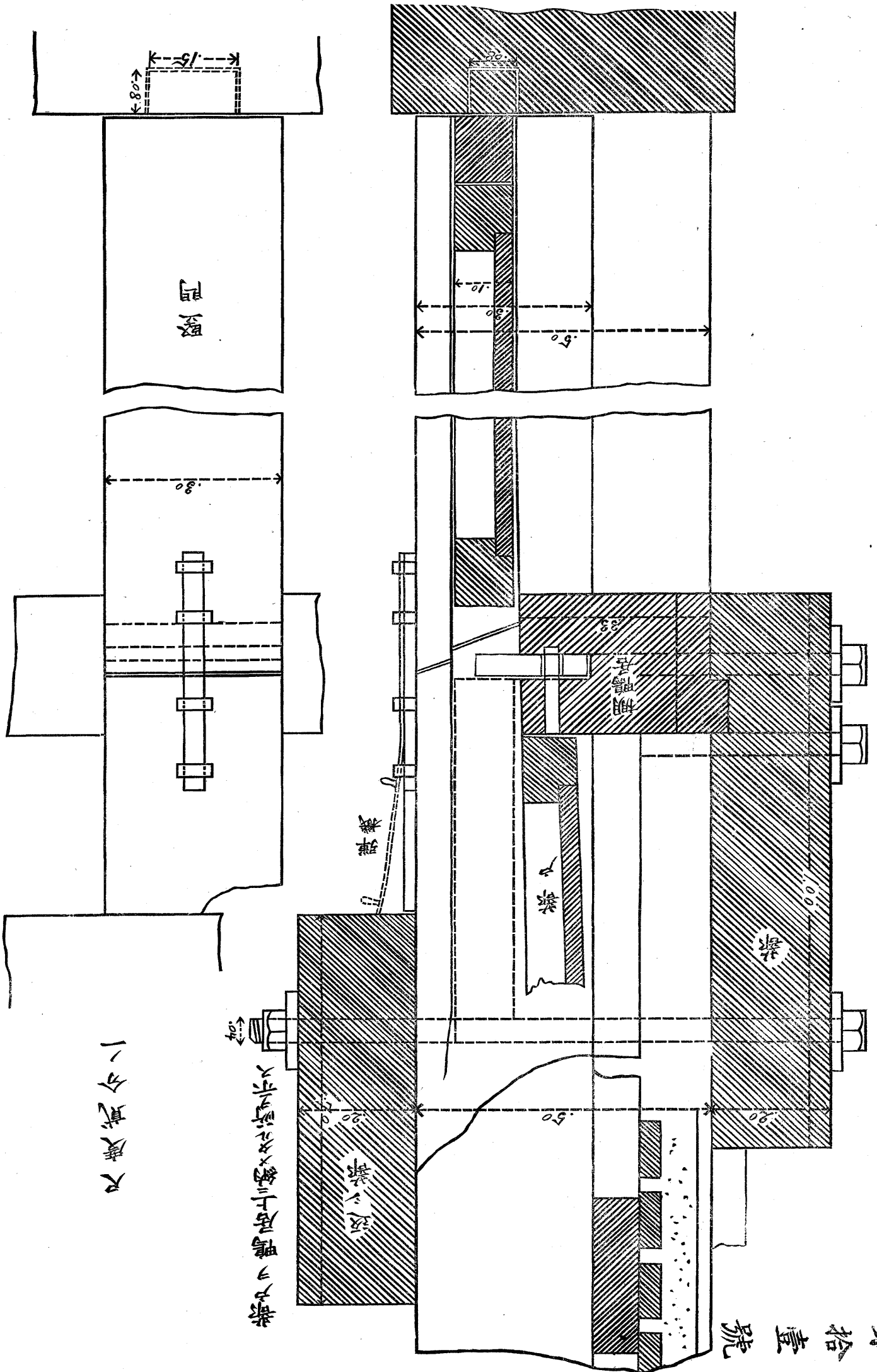


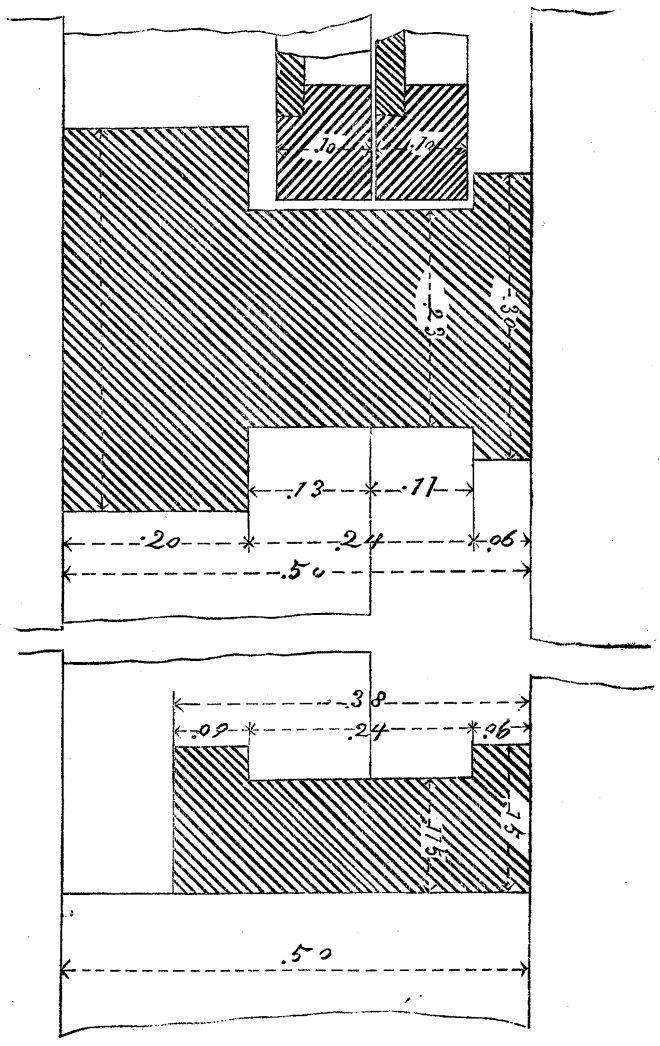
圖 示ヲ究立方及門堅



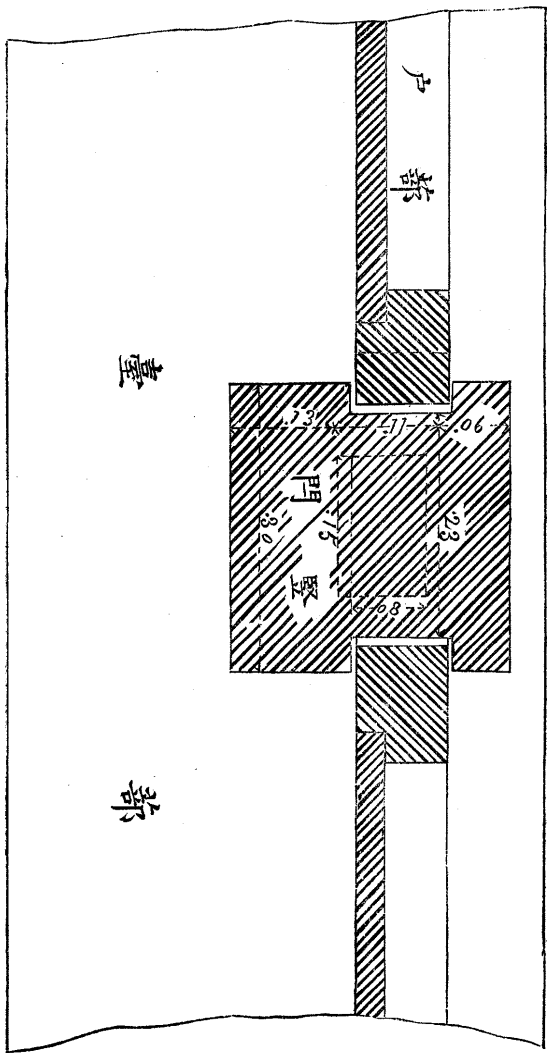
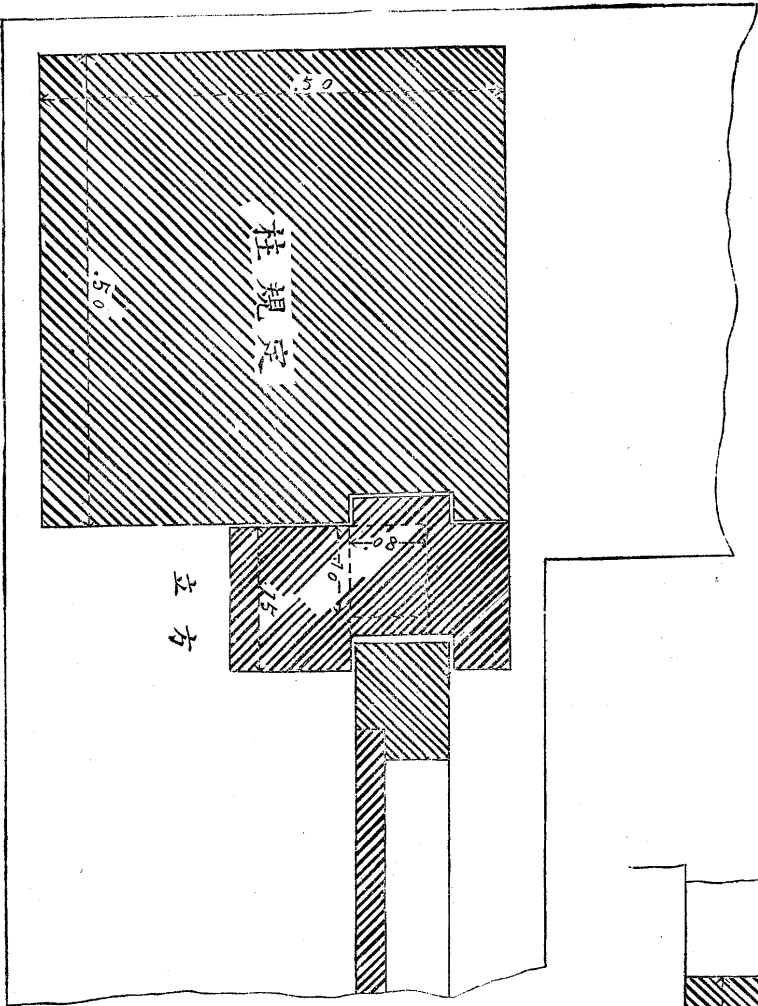
入度其分一

入度其分一
 彈簧
 取門

尺度貳分之一

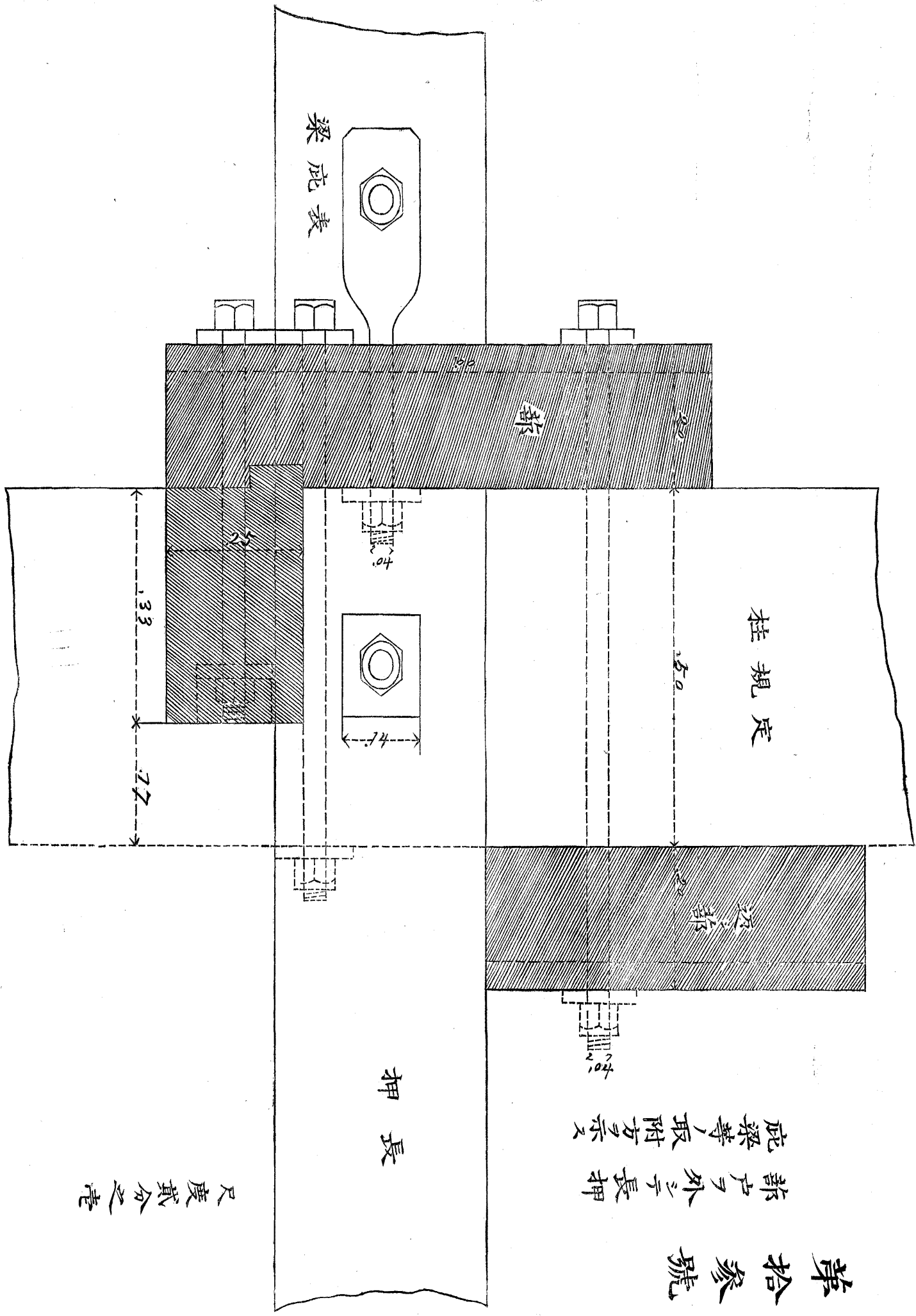


第拾貳號



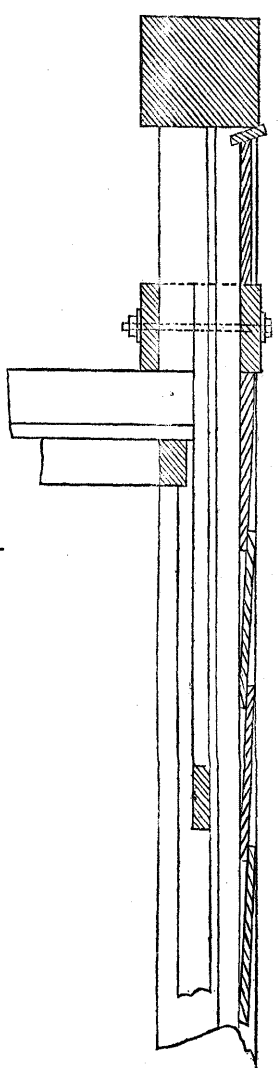
第拾參號

部ノ外ニ長押
庇梁等ノ取附方ヲ示ス



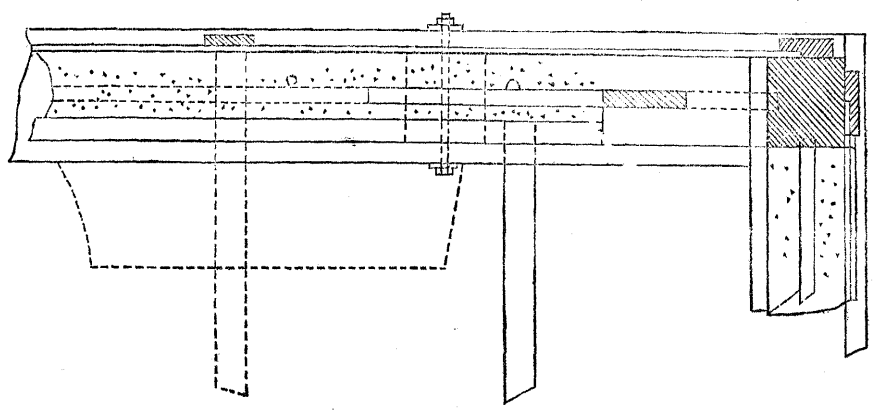
尺度貳分ノ倍

第四拾號



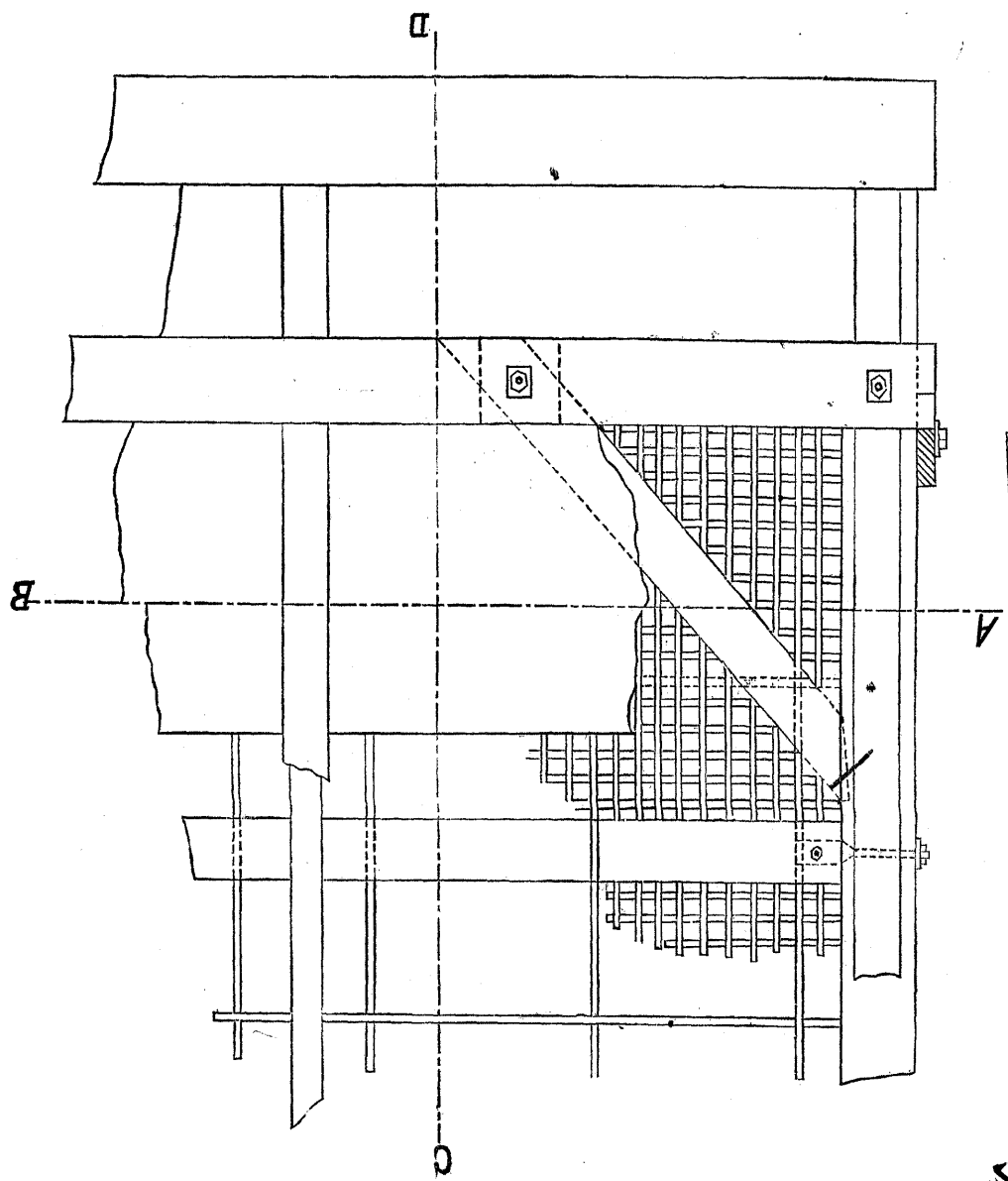
圖斷切，線CD

圖斷切，線AB

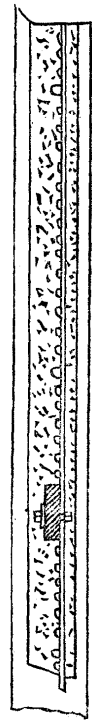


一之介拾度尺

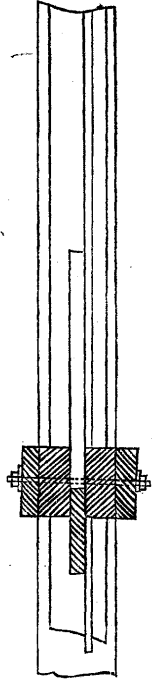
圖細明部外



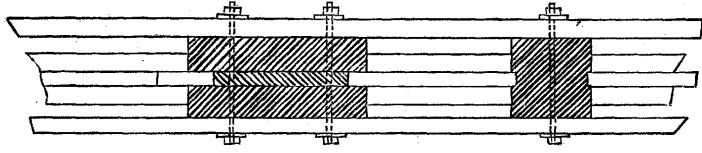
圖八面切等



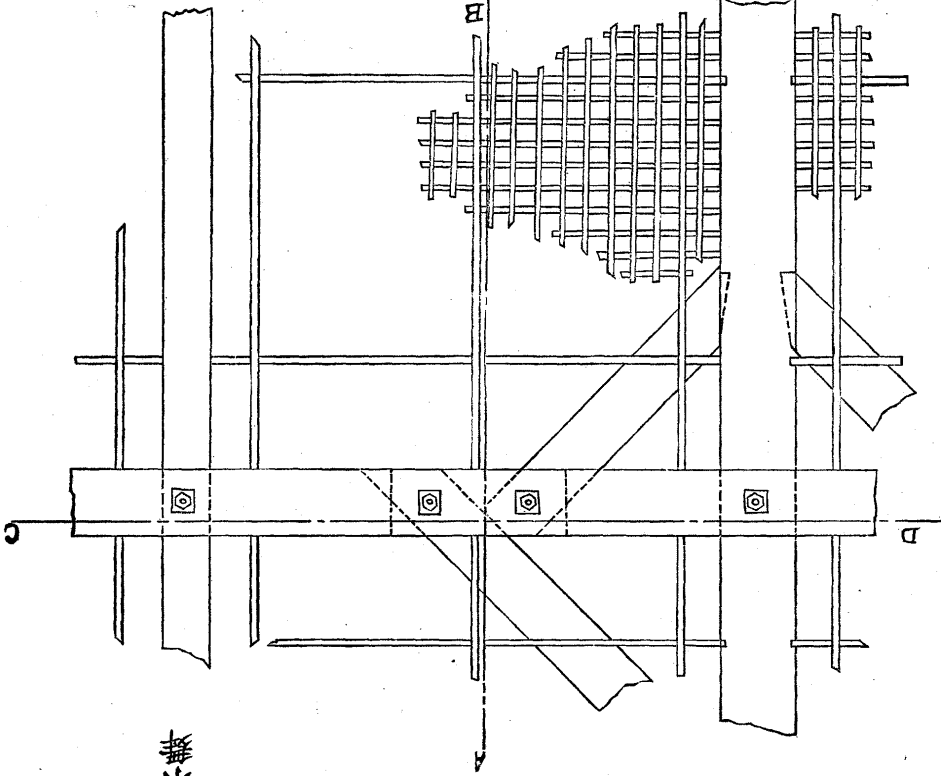
面切線 AB



面切切 / 線 CD



圖細明用使建筋及押長



中

算

橫切面之圖

柱

貫

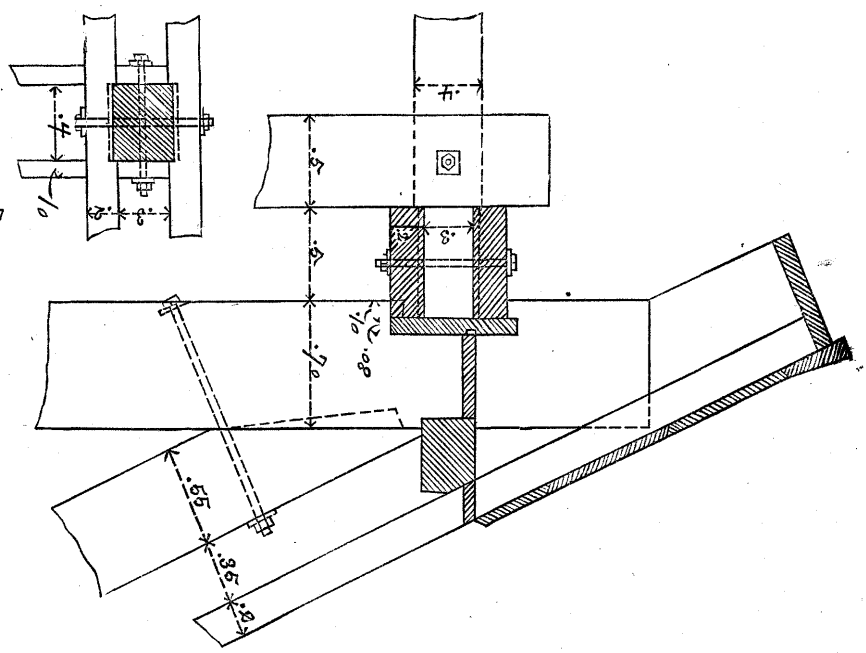
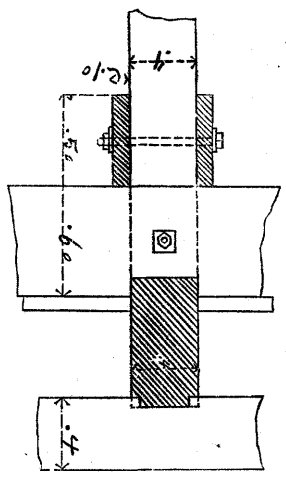
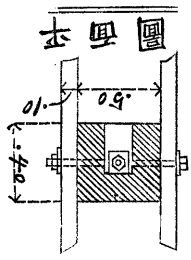
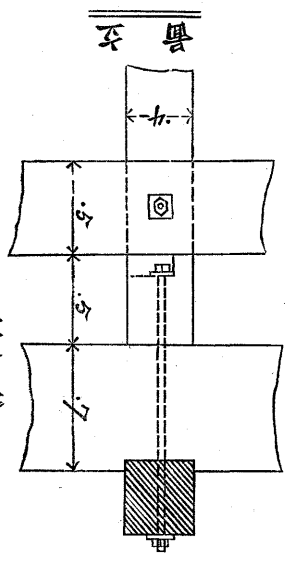
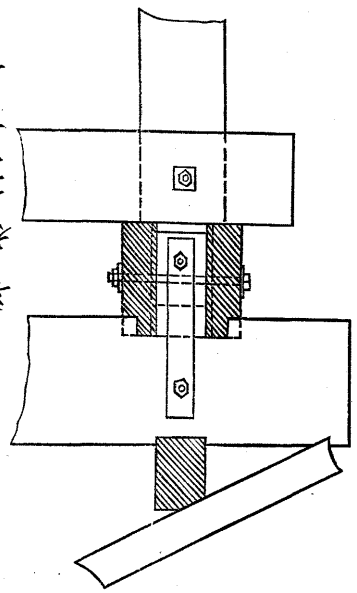
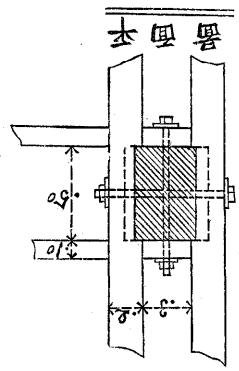
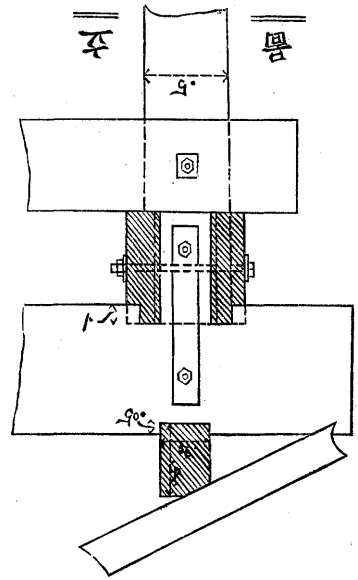
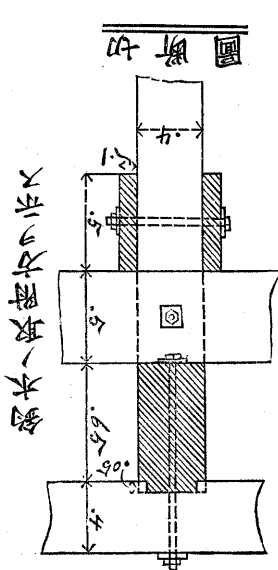
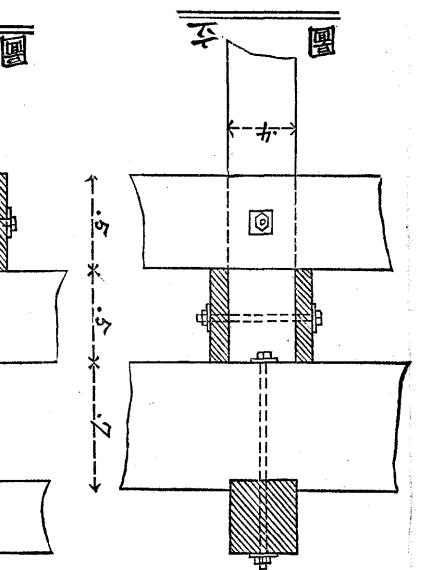
中

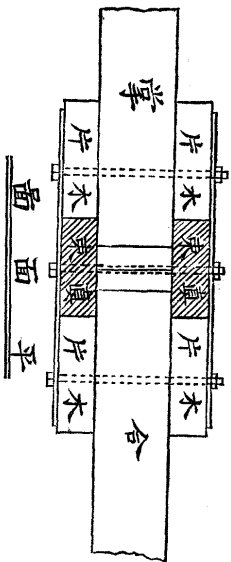
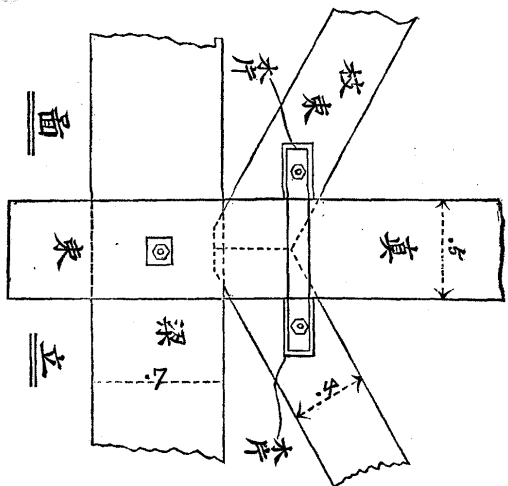
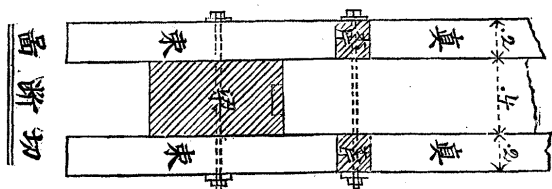
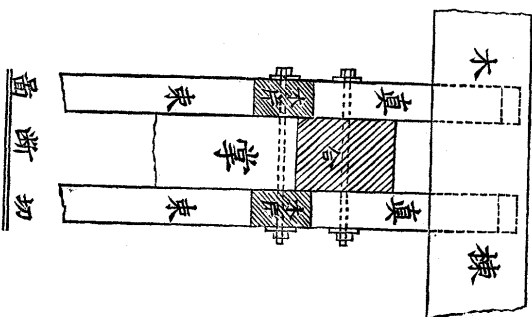
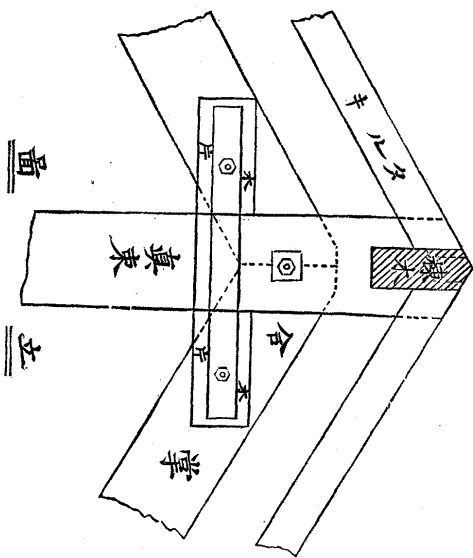
舞

間

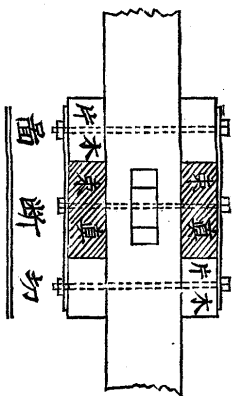
入

圖細明方取算簡

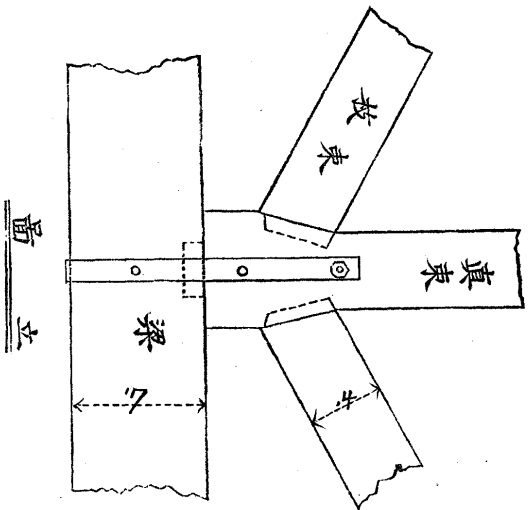




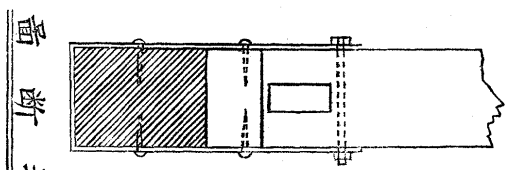
斷切



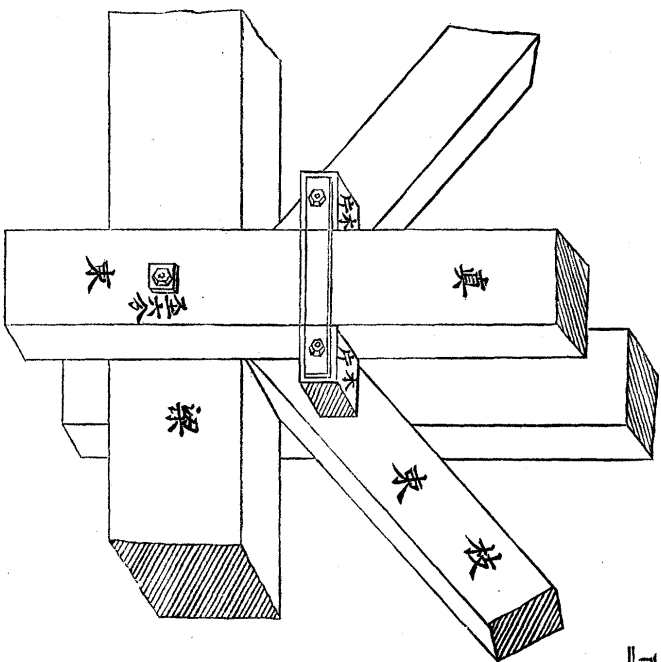
斷切



立



斷切

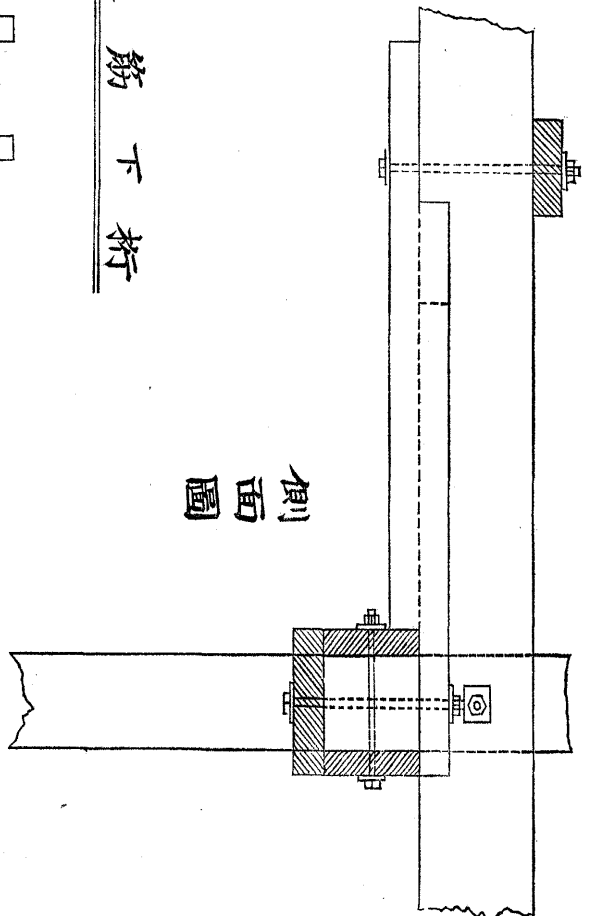


尺度拾分之一

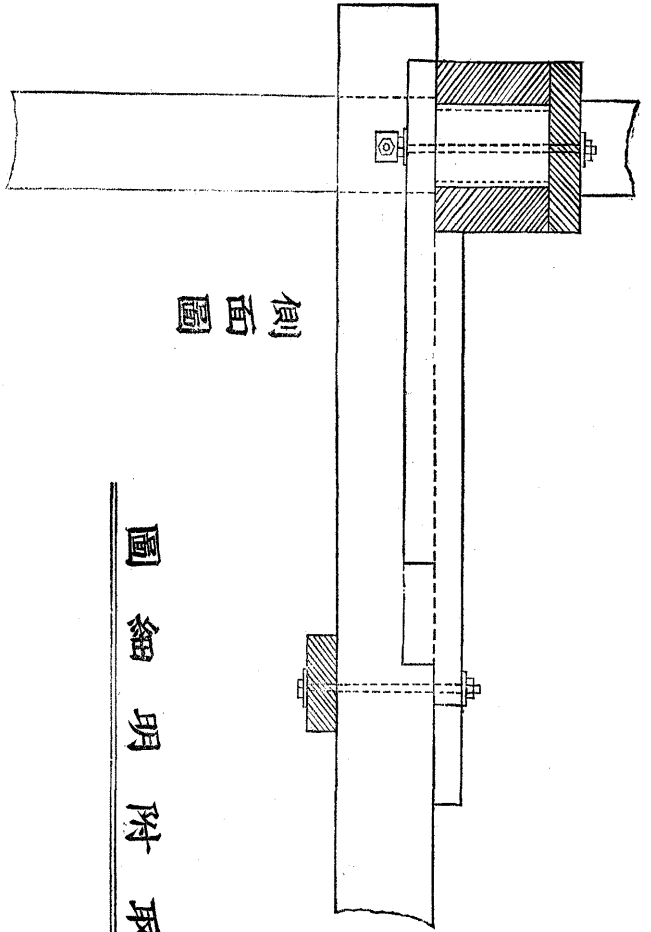
第十八號

尺度拾分之一

側面圖



側面圖



下桁邊取附明細圖

平面圖

