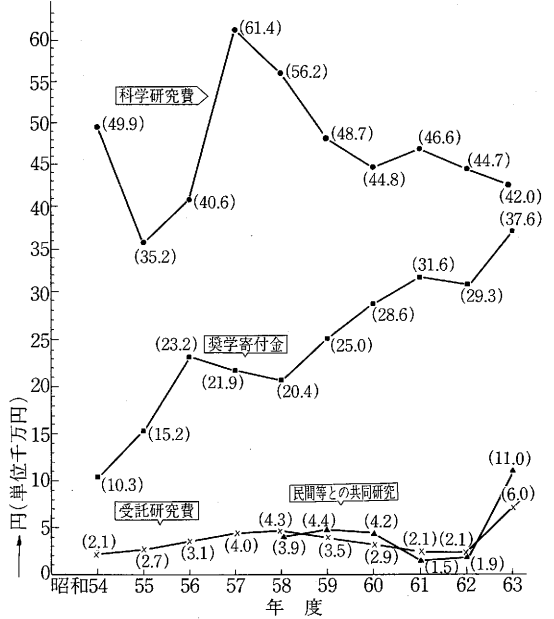
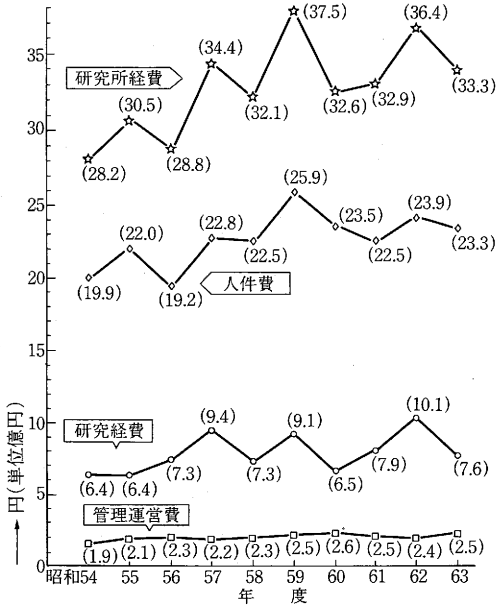


❁ 研究所経費の概要 ❁

研究所の経費を大別すると、図1のような研究所の規模・人員に応じて配当される経費と、図2のような、文部省の科学研究費補助金、産業界の現場で生じた諸問題についての研究委託に係る受託研究費、

本所で行っている研究に対する助成である奨学寄附金、および昭和58年度から発足した民間等との共同研究費などがある。



文部省所管国立学校特別会計予算の伸び率が低下している中で、本所に配当される予算総額もこの10年間では、約18%程度の低い伸び率となっている。予算総額に占める人件費、研究経費、管理運営費の割合はおおむね6 : 3 : 1の比率で過去10年間推移している。

科学研究費補助金、奨学寄附金、受託研究費および民間等との共同研究費の総額は、この10年間では約55%の伸び率となっている。科学研究費補助金の総額は全体的に増加しているが、本所における交付額は平均的に必ずしも増加していない。奨学寄附金、受託研究費、民間等との共同研究費については比較的高い伸び率を示している。

図 1

図 2

年度	科学研究費補助金	受託研究費	奨学寄附金	民間等共同研究費
昭和54	498,332千円	17件 20,763千円	161件 103,262千円	
55	351,653	19 26,704	197 151,670	
56	405,743	23 31,092	251 232,206	
57	614,374	20 39,515	247 219,331	
58	561,893	21 43,204	252 204,007	5件 38,790千円
59	487,437	17 35,298	305 249,525	8 44,250
60	447,965	16 29,246	335 286,465	10 41,978
61	467,506	14 21,291	337 315,942	6 14,600
62	446,907	13 20,760	346 289,879	10 19,100
63	409,402	14 55,305	380 376,250	13 109,910

表 補助金および外部資金