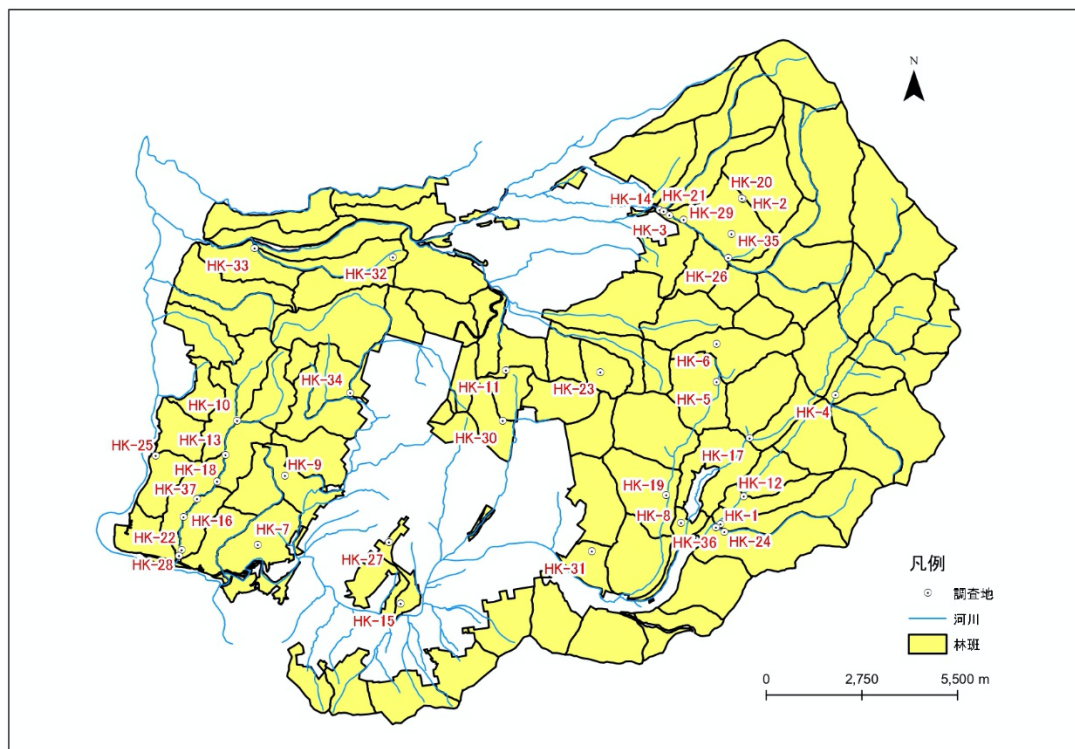
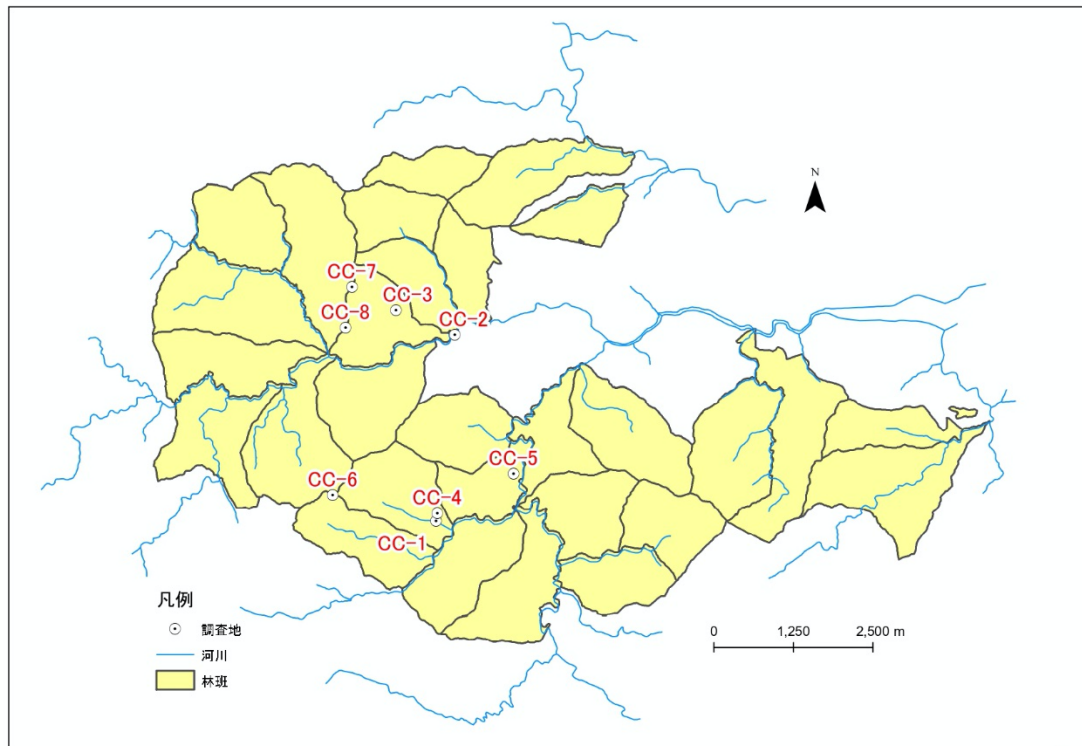


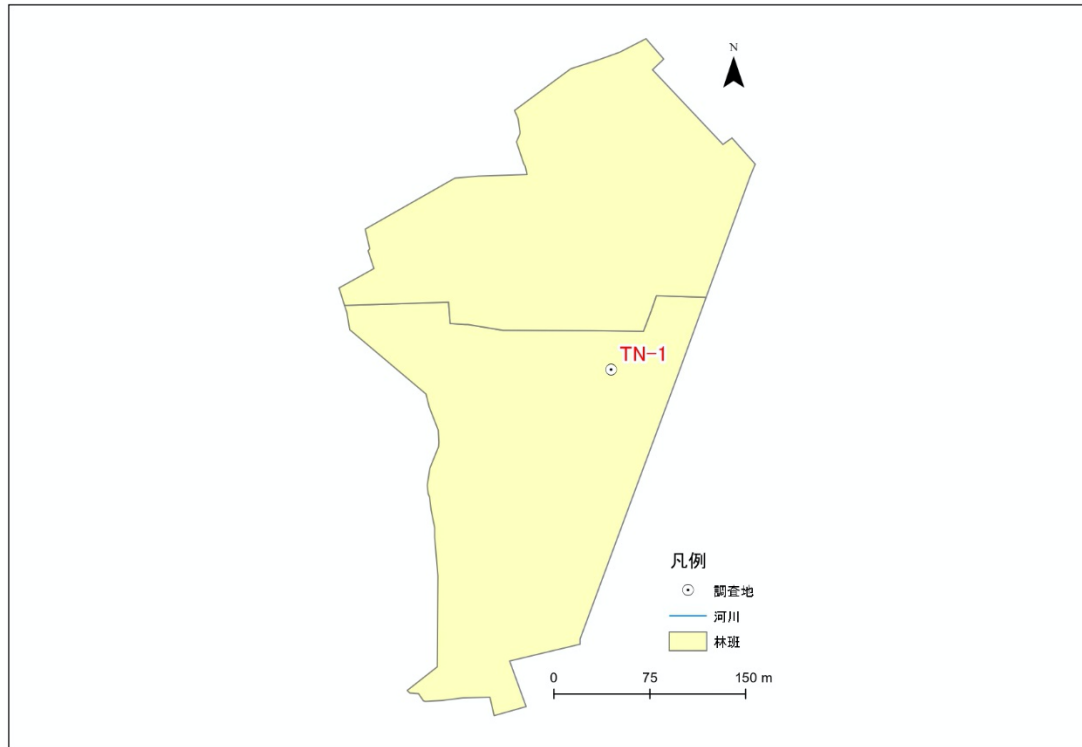
附図－1. 千葉演習林における調査位置



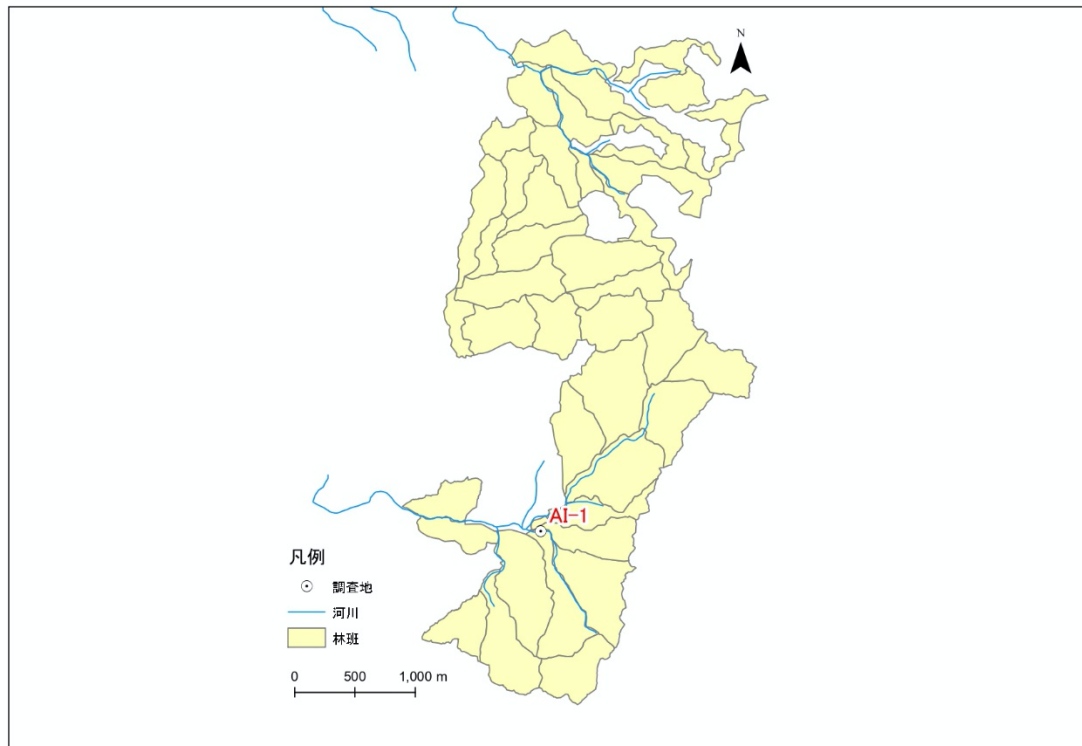
附図－2. 北海道演習林における調査位置



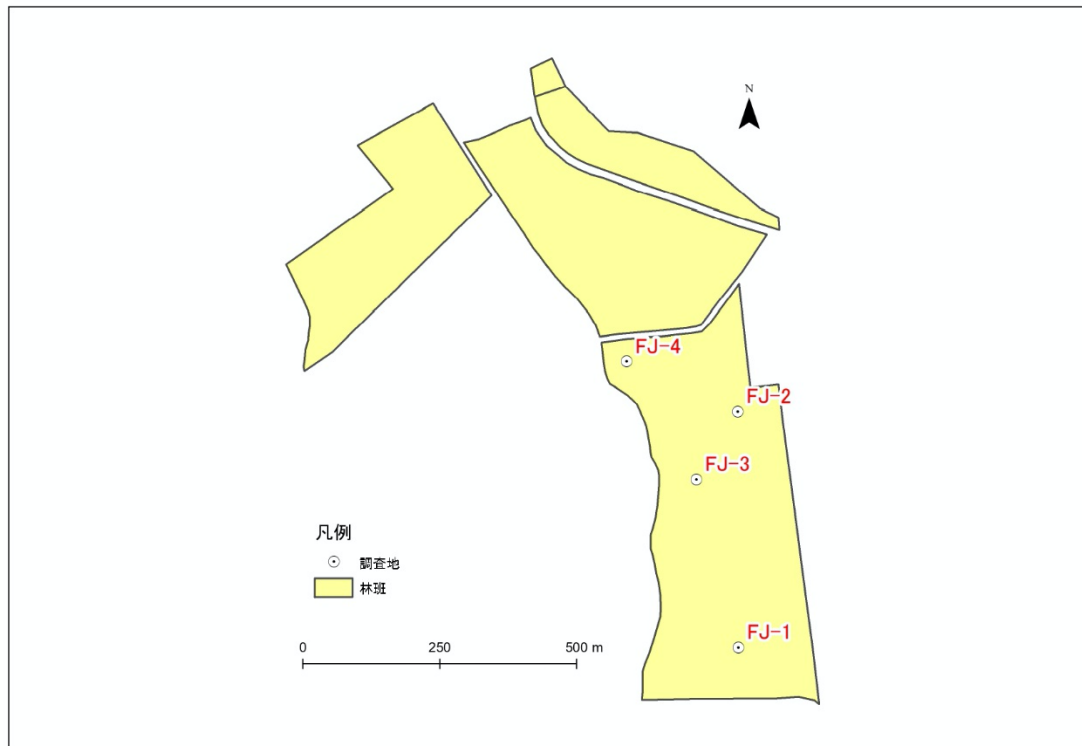
附図－3. 秩父演習林における調査位置



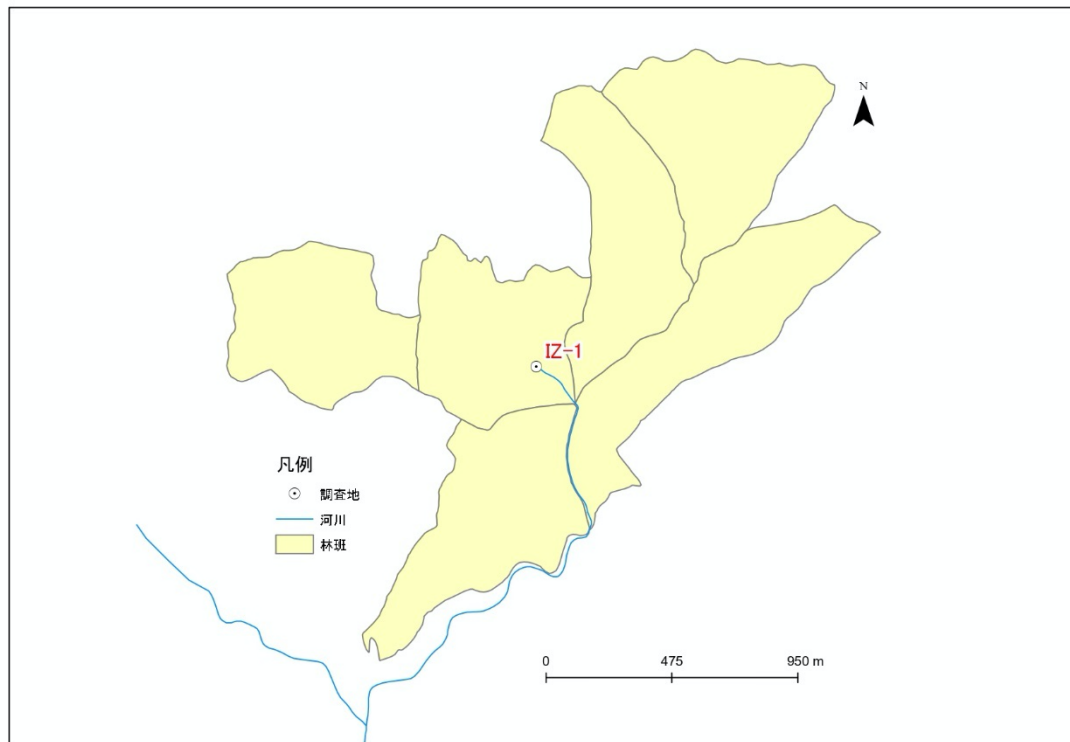
附図－4. 田無演習林における調査位置



附図 5 生態水文学研究所における調査位置



附図－6. 富士癒しの森研究所における調査位置



附図－7. 樹芸研究所における調査位置

東京大学演習林基盤データ整備委員会生物部門脊椎動物分野
東京大学演習林コウモリ類調査成果報告（2013 年～2020 年）

附表－1. 千葉演習林で捕獲されたコウモリの詳細

調査地点ID	年/月/日	種	性	齢	前腕長 (mm)	体重 (g)	標識番号	備考
CB-1	2016/8/17	ユビナガ	♀	N/A	N/A	N/A	N/A	
CB-1	2016/8/17	ユビナガ	♂	N/A	N/A	N/A	N/A	
CB-1	2016/8/17	ユビナガ	♀	N/A	N/A	N/A	N/A	
CB-1	2016/8/17	ユビナガ	♀	N/A	N/A	N/A	N/A	
CB-1	2016/8/17	ユビナガ	♀	N/A	N/A	N/A	N/A	
CB-1	2016/8/17	ユビナガ	♂	N/A	N/A	N/A	N/A	
CB-1	2016/8/17	ユビナガ	♂	N/A	N/A	N/A	N/A	
CB-1	2016/8/17	ユビナガ	♀	N/A	N/A	N/A	N/A	
CB-1	2016/8/17	ユビナガ	♂	N/A	N/A	N/A	N/A	
CB-1	2016/8/17	ユビナガ	♀	N/A	N/A	N/A	N/A	
CB-1	2016/8/17	ユビナガ	♀	N/A	N/A	N/A	N/A	
CB-1	2016/8/17	ユビナガ	♀	N/A	47.6	N/A	N/A	標本化 (FK16-20)
CB-1	2016/8/17	キクガシラ	♂	N/A	59.1	N/A	N/A	標本化 (FK16-19)
CB-2	2016/8/18	キクガシラ	♀	N/A	N/A	N/A	N/A	
CB-2	2016/8/18	ユビナガ	♂	N/A	N/A	N/A	N/A	
CB-2	2016/8/18	ユビナガ	♀	N/A	N/A	N/A	N/A	
CB-2	2016/8/18	ユビナガ	♀	N/A	N/A	N/A	N/A	
CB-2	2016/8/18	ユビナガ	♂	N/A	N/A	N/A	N/A	
CB-2	2016/8/18	ユビナガ	♂	N/A	N/A	N/A	N/A	
CB-2	2016/8/18	ユビナガ	♀	N/A	N/A	N/A	N/A	
CB-2	2016/8/18	ユビナガ	♀	N/A	N/A	N/A	N/A	
CB-2	2016/8/18	ユビナガ	♀	N/A	N/A	N/A	N/A	
CB-2	2016/8/18	ユビナガ	♀	N/A	N/A	N/A	N/A	
CB-2	2016/8/18	キクガシラ	♂	N/A	N/A	N/A	N/A	
CB-2	2016/8/18	キクガシラ	♂	N/A	N/A	N/A	N/A	
CB-2	2016/8/18	キクガシラ	♂	N/A	N/A	N/A	N/A	
CB-3	2017/8/30	キクガシラ	♀	幼獣	60.3	N/A	NCA5255	
CB-3	2017/8/30	キクガシラ	♀	成獣	60.7	N/A	NCA5256	
CB-3	2017/8/30	ユビナガ	♂	幼獣	47.1	N/A	NCF4878	
CB-3	2017/8/30	ユビナガ	♀	成獣	48.2	N/A	NCF4879	
CB-3	2017/8/30	キクガシラ	♂	幼獣	58.2	N/A	NCA5257	
CB-3	2017/8/30	ユビナガ	♀	幼獣	46.8	N/A	NCF4880	
CB-3	2017/8/30	ユビナガ	♀	成獣	47.9	N/A	NCF4881	
CB-3	2017/8/30	モモジロ	♀	幼獣	38.1	N/A	NCF4882	
CB-3	2017/8/30	ユビナガ	♀	幼獣	47.0	N/A	NCF4883	
CB-3	2017/8/30	ユビナガ	♂	幼獣	48.1	N/A	NCF4884	
CB-3	2017/8/30	ユビナガ	♀	成獣	47.5	N/A	NCF4885	
CB-3	2017/8/30	キクガシラ	♂	成獣	59.2	N/A	NCA5258	
CB-3	2017/8/30	モモジロ	♂	幼獣	36.7	N/A	NCF4886	
CB-3	2018/8/29	ユビナガ	♂	幼獣	45	N/A	NCF4887	
CB-3	2018/8/29	キクガシラ	♀	幼獣	58.6	N/A	NCA5259	
CB-3	2018/8/29	モモジロ	♂	幼獣	37.9	N/A	NCF4888	
CB-3	2018/8/29	ユビナガ	♀	成獣	46.2	N/A	NCF4889	
CB-3	2018/8/29	モモジロ	♂	幼獣	38.5	N/A	NCF4890	

注) 種名は末尾の「コウモリ」を省略してある。

附表－2. 千葉演習林で撮影されたコウモリの詳細

	年/月/日	種	備考
四郎治トンネル（四郎治歩道）	2020/8/27	キクガシラコウモリ科の 1 種	1 頭
大仙場トンネル（大仙場林道）	2020/10/9	ユビナガ	頭数不明
大仙場トンネル（大仙場林道）	2020/10/9	モモジロ	頭数不明
大仙場トンネル（大仙場林道）	2020/10/9	キクガシラ	頭数不明
鍛冶坂トンネル（本沢林道）	2020/10/13	ユビナガ	20 頭程度の群塊
小屋ノ沢トンネル（猪ノ川林道）	2020/10/15	ユビナガ	4 頭の群塊
鍛冶坂トンネル（本沢林道）	2020/10/16	ユビナガ	300 頭以上
名称不明トンネル（三石歩道付近旧道）	2020/10/21	キクガシラ	4 頭
黒滝トンネル（猪ノ川林道）	2020/12/23	モモジロ	1 頭

注）種名は末尾の「コウモリ」を省略してある。

東京大学演習林基盤データ整備委員会生物部門脊椎動物分野
東京大学演習林コウモリ類調査成果報告（2013 年～2020 年）

附表－3. 北海道演習林で捕獲されたコウモリの詳細

調査地点ID	年/月/日	種	性	齢	前腕長 (mm)	体重 (g)	標識番号	備考
HK-1	2015/6/15	テング	成獣	♂	N/A	N/A	N/A	
HK-2	2015/7/6	ニホンウサギ	成獣	♂	40.4	8.9	KKA0868	
HK-2	2015/7/6	チチブ	成獣	♂	41.1	10.4	KKA0869	
HK-2	2015/7/6	テング	成獣	♂	40.9	12.0	KKA0870	
HK-2	2015/7/6	コテング	成獣	♂	30.3	6.0	KKA0871	
HK-2	2015/7/6	ヒメホオヒゲ	成獣	♀	33.0	5.1	KKA0872	
HK-2	2015/7/6	ヒメホオヒゲ	成獣	♂	32.9	6.0	KKA0873	
HK-2	2015/7/6	ニホンウサギ	成獣	♂	41.8	8.6	KKA0874	
HK-3	2015/7/8	ヒメホオヒゲ	成獣	♂	32.2	5.8	KKA0875	
HK-3	2015/7/8	ヒメホオヒゲ	成獣	♀	34.5	6.2	KKA0876	
HK-3	2015/7/8	ヒメホオヒゲ	成獣	♀	34.0	6.2	KKA0877	
HK-3	2015/7/8	ヒメホオヒゲ	成獣	♀	32.5	5.2	KKA0878	
HK-3	2015/7/8	ヒメホオヒゲ	成獣	♀	34.0	5.9	KKA0879	
HK-3	2015/7/8	ヒメホオヒゲ	成獣	♂	33.1	5.4	KKA0880	
HK-3	2015/7/8	カグヤ	成獣	♂	39.2	7.5	KKA0881	
HK-3	2015/7/8	ヒメホオヒゲ	成獣	N/A	N/A	N/A	N/A	
HK-3	2015/7/8	ヒメホオヒゲ	成獣	♀	33.7	5.5	KKA0882	
HK-3	2015/7/8	カグヤ	成獣	N/A	N/A	N/A	N/A	
HK-4	2015/7/17	コテング	成獣	♀	N/A	6.9	KKA0883	
HK-4	2015/7/17	コテング	成獣	♂	30.2	6.2	T01801	
HK-4	2015/7/17	ヒメホオヒゲ	成獣	♂	32.5	5.8	T01803	
HK-4	2015/7/17	テング	成獣	♂	42.8	12.0	T01804	
HK-4	2015/7/17	ヒメホオヒゲ	成獣	♀	34.9	6.3	T01806	
HK-4	2015/7/17	コテング	成獣	♀	31.9	6.7	T01807	
HK-4	2015/7/17	コテング	成獣	♂	29.2	5.6	T01808	
HK-4	2015/7/17	チチブ	成獣	♀	42.5	12.4	T01809	
HK-4	2015/7/17	コテング	成獣	♀	31.5	6.5	T01810	
HK-4	2015/7/17	ヒメホオヒゲ	成獣	♀	33.9	5.3	T01811	
HK-4	2015/7/17	コテング	成獣	♀	32.8	7.8	T01812	
HK-4	2015/7/17	コテング	成獣	♂	28.3	5.8	T01813	
HK-5	2015/8/5	テング	成獣	♀	N/A	N/A	N/A	
HK-6	2015/8/26	コテング	成獣	♂	31.7	5.3	T01814	
HK-6	2015/8/26	コテング	成獣	♀	30.8	5.6	T01815	
HK-6	2015/8/26	テング	成獣	♂	43.2	11.6	T01816	
HK-6	2015/8/26	ヒメホオヒゲ	成獣	♀	33.9	5.4	T01817	
HK-6	2015/8/26	コテング	成獣	♀	32.0	6.6	T01818	
HK-6	2015/8/26	ヒメホオヒゲ	成獣	♀	34.0	5.4	T01819	
HK-6	2015/8/26	コテング	成獣	♀	31.0	6.2	T01820	
HK-6	2015/8/26	コテング	成獣	♂	29.6	5.1	T01821	
HK-6	2015/8/26	ヒメホオヒゲ	成獣	♀	33.0	5.1	T01822	
HK-6	2015/8/26	コテング	成獣	♂	31.1	5.6	T01823	
HK-6	2015/8/26	テング	成獣	♂	41.3	13.6	T01824	
HK-7	2015/9/1	テング	成獣	♂	N/A	N/A	N/A	
HK-8	2015/9/1	コテング	幼獣	♂	N/A	N/A	N/A	
HK-8	2015/9/1	コテング	幼獣	N/A	N/A	N/A	N/A	
HK-9	2015/9/1	コテング	成獣	♀	N/A	N/A	N/A	
HK-10	2015/9/1	コテング	N/A	N/A	N/A	N/A	N/A	
HK-10	2015/9/1	コテング	N/A	N/A	N/A	N/A	N/A	
HK-10	2015/9/1	コテング	N/A	N/A	N/A	N/A	N/A	
HK-5	2015/9/1	コテング	成獣	♀	N/A	N/A	N/A	
HK-11	2015/9/1	コテング	成獣	♂	29.0	5.3	T01825	
HK-11	2015/9/1	コテング	成獣	♂	29.7	5.5	T01826	
HK-11	2015/9/1	ヒメホオヒゲ	幼獣	♂	34.0	5.0	T01827	
HK-11	2015/9/1	ヒメホオヒゲ	幼獣	♀	34.1	5.1	T01828	
HK-11	2015/9/1	コテング	成獣	♀	31.5	6.4	T01829	
HK-11	2015/9/1	テング	成獣	♂	40.9	13.4	T01830	
HK-11	2015/9/1	コテング	成獣	♂	29.5	5.8	T01831	
HK-11	2015/9/1	コテング	成獣	♀	31.0	5.5	T01832	
HK-11	2015/9/1	コテング	成獣	♂	30.8	5.1	T01833	
HK-11	2015/9/1	コテング	成獣	♂	29.3	5.4	T01834	

注) 種名は末尾の「コウモリ」を省略してある。

東京大学演習林基盤データ整備委員会生物部門脊椎動物分野
東京大学演習林コウモリ類調査成果報告（2013 年～2020 年）

附表－3. 北海道演習林で捕獲されたコウモリの詳細（続き）

調査地点ID	年/月/日	種	性	齢	前腕長 (mm)	体重 (g)	標識番号	備考
HK-12	2015/9/8	ヒメホオヒゲ	幼獣	♀	32.9	5.4	T01835	
HK-12	2015/9/8	コテング	幼獣	♀	30.8	5.5	T01836	
HK-12	2015/9/8	テング	幼獣	♂	41.9	11.6	T01837	
HK-12	2015/9/8	ニホンウサギ	成獣	♀	39.3	7.3	N/A	標本化 (FK15-60)
HK-12	2015/9/8	テング	幼獣	♀	40.1	12.0	T01838	
HK-12	2015/9/8	ヒメホオヒゲ	幼獣	♂	33.0	5.8	T01839	
HK-12	2015/9/8	コテング	幼獣	♀	30.8	5.7	T01840	
HK-12	2015/9/8	ヒメホオヒゲ	幼獣	♂	33.2	5.0	T01841	
HK-12	2015/9/8	ヒメホオヒゲ	幼獣	♂	33.1	6.1	T01842	
HK-12	2015/9/8	コテング	成獣	♂	30.0	5.2	T01843	
HK-12	2015/9/8	ヒメホオヒゲ	幼獣	♂	33.7	4.5	T01844	
HK-12	2015/9/8	ニホンウサギ	成獣	♂	40.9	8.0	N/A	標本化 (FK15-61)
HK-12	2015/9/8	ヒメホオヒゲ	成獣	♀	33.6	5.6	T01845	
HK-13	2015/9/9	テング	成獣	♂	40.2	11.4	T01846	
HK-13	2015/9/9	ヒメホオヒゲ	幼獣	♂	33.0	4.9	T01847	
HK-13	2015/9/9	ヒメホオヒゲ	幼獣	♂	34.0	6.5	T01848	
HK-13	2015/9/9	コテング	成獣	♀	31.3	6.9	T01849	
HK-13	2015/9/9	コテング	成獣	♀	30.5	7.6	T01850	
HK-13	2015/9/9	ヒメホオヒゲ	幼獣	♂	32.9	4.7	T01851	
HK-13	2015/9/9	テング	成獣	♂	41.5	15.2	T01852	
HK-13	2015/9/9	チチブ	成獣	♂	41.2	11.0	N/A	標本化 (FK15-74)
HK-13	2015/9/9	コテング	成獣	♀	30.6	7.0	T01853	
HK-13	2015/9/9	ヒメホオヒゲ	幼獣	♂	33.9	6.6	T01854	
HK-13	2015/9/9	コテング	成獣	♀	31.2	7.0	T01855	
HK-13	2015/9/9	ヒナ	幼獣	♀	47.2	15.6	N/A	標本化 (FK15-73)
HK-13	2015/9/9	コテング	成獣	♀	30.9	6.8	T01856	
HK-14	2015/9/17	ドーベントン	成獣	♂	37.2	7.8	T01862	
HK-14	2015/9/17	ヒメホオヒゲ	幼獣	♂	33.9	6.6	T01857	
HK-14	2015/9/17	ヒメホオヒゲ	幼獣	♂	33.7	4.9	T01858	
HK-14	2015/9/17	ヒメホオヒゲ	成獣	♂	34.0	7.0	T01859	
HK-14	2015/9/17	ヒメホオヒゲ	幼獣	♀	33.0	6.0	T01860	
HK-14	2015/9/17	ヒメホオヒゲ	幼獣	♂	33.1	6.2	T01861	
HK-14	2015/9/17	ドーベントン	幼獣	♂	36.0	7.0	N/A	標本化 (FK15-84)
HK-14	2015/9/17	モモジロ	幼獣	♂	37.2	6.9	N/A	標本化 (FK15-85)
HK-14	2015/9/17	コキクガシラ	幼獣	♀	39.2	5.8	N/A	標本化 (FK15-86)
HK-14	2015/9/17	ヒメホオヒゲ	成獣	♂	32.1	6.5	T01863	
HK-14	2015/9/17	ヒメホオヒゲ	幼獣	♂	34.3	4.8	T01864	
HK-14	2015/9/17	コテング	成獣	♂	29.1	5.5	T01865	
HK-15	2016/6/22	コテング	成獣	♂	29.2	5.9	T01876	
HK-16	2016/7/22	ヒメホオヒゲ	成獣	♀	34.2	6.0	T01877	
HK-16	2016/7/22	ヒメホオヒゲ	成獣	♀	33.8	6.0	T01878	
HK-16	2016/7/22	ヒメホオヒゲ	N/A	♂	33.7	6.1	T01879	
HK-16	2016/7/22	ヒメホオヒゲ	N/A	♂	34.0	6.9	T01880	
HK-16	2016/7/22	ヒメホオヒゲ	N/A	♂	32.5	5.3	T01881	
HK-16	2016/7/22	テング	N/A	♂	42.5	13.4	T01882	
HK-16	2016/7/22	ヒメホオヒゲ	幼獣	♀	34.5	5.4	T01883	
HK-16	2016/7/22	コテング	成獣	♂	29.2	N/A	T01884	
HK-17	2016/8/12	コテング	成獣	♂	30.8	5.8	T01885	
HK-17	2016/8/12	コテング	成獣	♀	32.9	7.5	T01886	
HK-17	2016/8/12	コテング	成獣	♂	29.2	5.0	T01887	
HK-17	2016/8/12	ヒメホオヒゲ	成獣	♂	32.2	7.4	T01888	
HK-17	2016/8/12	コテング	成獣	♂	31.2	5.7	T01889	
HK-17	2016/8/12	テング	成獣	♀	42.9	12.6	T01890	
HK-17	2016/8/12	コテング	成獣	♂	29.7	5.1	T01891	
HK-17	2016/8/12	コテング	幼獣	♀	31.5	6.3	T01892	
HK-17	2016/8/12	コテング	幼獣	♀	31.8	6.5	T01894	
HK-17	2016/8/12	コテング	幼獣	♀	30.2	5.8	T01895	
HK-17	2016/8/12	コテング	幼獣	♀	30.3	5.6	T01893	
HK-18	2016/9/17	コテング	成獣	♂	29.5	5.6	T01896	
HK-18	2016/9/17	コテング	成獣	♂	28.6	5.4	T01897	

注) 種名は末尾の「コウモリ」を省略してある。

東京大学演習林基盤データ整備委員会生物部門脊椎動物分野
東京大学演習林コウモリ類調査成果報告（2013 年～2020 年）

附表－3. 北海道演習林で捕獲されたコウモリの詳細（続き）

調査地点ID	年/月/日	種	性	齢	前腕長 (mm)	体重 (g)	標識番号	備考
HK-18	2016/9/17	コテング	成獣	♂	29.2	5.4	T01898	
HK-18	2016/9/17	ヒメホオヒゲ	幼獣	♂	33.2	4.7	T01899	
HK-18	2016/9/17	コテング	成獣	♂	29.4	5.2	T01900	
HK-19	2016/9/18	コテング	成獣	♀	N/A	N/A	N/A	
HK-19	2016/9/18	コテング	幼獣	♂	N/A	N/A	N/A	
HK-20	2016/9/19	コテング	成獣	♂	N/A	N/A	N/A	
HK-21	2016/9/27	ヒナ	N/A	N/A	N/A	N/A	N/A	
HK-21	2016/9/27	ヒメホオヒゲ	幼獣	♀	32.7	5.8	T01751	
HK-21	2016/9/27	ヒメホオヒゲ	幼獣	♂	33.0	6.4	T01752	
HK-21	2016/9/27	コテング	成獣	♀	32.0	6.2	T01753	
HK-21	2016/9/27	コテング	幼獣	♂	30.1	6.3	T01754	
HK-21	2016/9/27	ヒメホオヒゲ	幼獣	♂	34.2	5.4	T01755	
HK-22	2017/5/29	ヒナ	成獣	♀	49.1	16.8	H00660	
HK-22	2017/5/29	コテング	成獣	♀	30.8	6.1	T01756	
HK-22	2017/5/29	コテング	成獣	♂	31.0	4.9	T01757	
HK-22	2017/5/29	ヒメホオヒゲ	成獣	♀	33.8	5.0	T01758	
HK-22	2017/5/29	コテング	成獣	♀	30.6	7.0	T01759	
HK-22	2017/5/29	コテング	成獣	♂	29.7	5.4	T01760	
HK-23	2017/7/5	コテング	成獣	♂	N/A	N/A	T01767	
HK-23	2017/7/5	ヒメホオヒゲ	成獣	♀	N/A	N/A	T01768	
HK-23	2017/7/5	コテング	成獣	♂	N/A	N/A	T01769	
HK-24	2017/7/13	コテング	成獣	♂	29.0	5.4	T01770	
HK-24	2017/7/13	コテング	成獣	♀	31.1	6.6	T01772	
HK-24	2017/7/13	コテング	成獣	♀	30.4	6.8	T01773	
HK-24	2017/7/13	コテング	成獣	♀	29.6	6.7	T01774	
HK-24	2017/7/13	コテング	成獣	♀	32.0	7.4	T01775	
HK-24	2017/7/13	コテング	成獣	♀	30.5	6.6	T01776	
HK-24	2017/7/13	コテング	成獣	♀	33.1	7.0	T01777	
HK-24	2017/7/13	コテング	成獣	♀	31.3	7.3	T01778	
HK-24	2017/7/13	コテング	成獣	♀	31.9	6.7	T01779	
HK-24	2017/7/13	コテング	成獣	♀	33.3	6.9	T01780	
HK-24	2017/7/13	コテング	成獣	♀	32.4	7.1	T01781	
HK-24	2017/7/13	ヒメホオヒゲ	成獣	♀	34.6	7.5	T01782	
HK-24	2017/7/13	コテング	成獣	♀	32.1	7.0	T01783	
HK-2	2017/7/19	ヒメホオヒゲ	成獣	♀	33.8	6.9	T01784	
HK-2	2017/7/19	コテング	成獣	♂	30.1	5.8	T01785	
HK-2	2017/7/19	ヒメホオヒゲ	成獣	♂	32.5	5.7	T01786	
HK-2	2017/7/19	カグヤ	成獣	♂	40.7	8.3	T01791	
HK-2	2017/7/19	ニホンウサギ	成獣	♂	39.7	8.8	T01787	
HK-2	2017/7/19	ヒメホオヒゲ	成獣	♀	33.4	7.4	T01788	
HK-2	2017/7/19	ヒメホオヒゲ	成獣	♀	33.8	7.5	T01789	
HK-2	2017/7/19	コテング	成獣	♀	32.3	7.4	T01790	
HK-2	2017/7/19	カグヤ	成獣	♂	37.9	7.8	N/A	標本化 (FK17-24)
HK-2	2017/7/19	コテング	成獣	♂	29.4	5.8	T01792	
HK-2	2017/7/19	ヒメホオヒゲ	成獣	♀	34.2	7.7	T01793	
HK-2	2017/7/19	ニホンウサギ	成獣	♀	42.6	10.4	T01794	
HK-25	2017/7/24	コテング	成獣	♂	28.5	N/A	T01795	
HK-26	2017/8/17	コテング	成獣	♀	31.4	N/A	T01796	
HK-27	2017/9/6	テング	成獣	♂	N/A	N/A	N/A	
HK-28	2017/9/15	コテング	N/A	N/A	N/A	N/A	N/A	
HK-28	2017/9/15	コテング	成獣	♀	31.4	7.0	T01698	
HK-28	2017/9/15	テング	成獣	♂	41.0	12.4	T01699	
HK-28	2017/9/15	ヒメホオヒゲ	幼獣	♂	29.7	4.9	T01771	
HK-28	2017/9/15	コテング	成獣	♀	32.5	7.5	T01797	
HK-28	2017/9/15	コテング	幼獣	♀	31.1	6.0	T01798	
HK-28	2017/9/15	コテング	成獣	♀	30.6	6.3	T01799	
HK-28	2017/9/15	ヒナ	幼獣	♀	47.2	21.0	H00676	
HK-28	2017/9/15	コテング	成獣	♀	31.4	8.1	T01800	
HK-28	2017/9/15	コテング	成獣	♂	29.3	5.3	UTF0001	
HK-28	2017/9/15	コテング	成獣	♀	31.3	7.3	UTF0002	

注) 種名は末尾の「コウモリ」を省略してある。

東京大学演習林基盤データ整備委員会生物部門脊椎動物分野
東京大学演習林コウモリ類調査成果報告（2013 年～2020 年）

附表－3. 北海道演習林で捕獲されたコウモリの詳細（続き）

調査地点ID	年/月/日	種	性	齢	前腕長 (mm)	体重 (g)	標識番号	備考
HK-28	2017/9/15	コテング	幼獣	♀	32.0	6.6	UTF0003	
HK-28	2017/9/15	コテング	成獣	♂	29.8	6.1	UTF0004	
HK-28	2017/9/15	テング	成獣	♂	42.2	13.0	UTF0501	
HK-28	2017/9/15	チチブ	幼獣	♀	42.1	11.8	UTF0502	
HK-28	2017/9/15	コテング	成獣	♀	31.8	7.9	UTF0005	
HK-2	2017/9/22	ヒメホオヒゲ	成獣	♂	33.2	4.9	UTF0006	
HK-2	2017/9/22	コテング	成獣	♂	29.5	4.9	UTF0007	
HK-2	2017/9/22	コテング	成獣	♂	29.6	5.1	UTF0008	
HK-2	2017/9/22	ヒメホオヒゲ	幼獣	♂	34.0	5.3	UTF0009	
HK-2	2017/9/22	ヒメホオヒゲ	幼獣	♂	32.5	4.5	UTF0010	
HK-2	2017/9/22	ヒメホオヒゲ	幼獣	♂	32.4	4.6	UTF0011	
HK-2	2017/9/22	ヒメホオヒゲ	幼獣	♀	33.3	4.7	UTF0012	
HK-2	2017/9/22	ヒメホオヒゲ	幼獣	♀	33.7	5.8	UTF0013	
HK-29	2017/9/25	ヒメホオヒゲ	成獣	♂	33.6	7.3	UTF0014	
HK-29	2017/9/25	ヒナ	幼獣	♀	48.1	22.8	H00677	
HK-29	2017/9/25	コテング	成獣	♂	29.9	6.2	UTF0015	
HK-28	2017/10/6	ヒメホオヒゲ	幼獣	♂	32.9	4.7	UTF0016	
HK-28	2017/10/6	ヒメホオヒゲ	成獣	♂	33.0	6.4	UTF0017	
HK-28	2017/10/6	ヒメホオヒゲ	成獣	♂	33.3	7.3	UTF0018	
HK-28	2017/10/6	ニホンウサギ	幼獣	♂	40.0	8.3	UTF0503	
HK-28	2017/10/6	ヒメホオヒゲ	幼獣	♂	33.1	6.7	UTF0019	
HK-14	2018/6/7	ヒメホオヒゲ	成獣	♂	32.0	4.6	UTF0020	
HK-14	2018/6/7	ヒメホオヒゲ	成獣	♀	34.0	5.3	UTF0021	
HK-14	2018/6/7	ヒメホオヒゲ	成獣	♂	32.6	5.7	UTF0022	
HK-14	2018/6/7	ヒメホオヒゲ	成獣	♂	33.8	6.0	UTF0023	
HK-14	2018/6/7	ヒメホオヒゲ	成獣	♀	32.4	N/A	UTF0024	
HK-14	2018/6/7	ヒメホオヒゲ	成獣	♀	32.9	N/A	UTF0025	
HK-30	2018/7/31	コテング	成獣	♀	32.1	7.4	N/A	標本化 (FK18-08)
HK-31	2019/9/10	コテング	成獣	♀	N/A	N/A	N/A	
HK-31	2019/9/10	コテング	成獣	♂	31.0	5.5	UTF0037	
HK-31	2019/9/10	ニホンウサギ	幼獣	♂	40.7	7.5	UTF0507	
HK-31	2019/9/10	ニホンウサギ	幼獣	♂	40.5	7.8	UTF0508	
HK-31	2019/9/10	テング	幼獣	♀	30.5	5.6	UTF0038	
HK-31	2019/9/10	コテング	成獣	♂	43.0	11.2	UTF0509	
HK-31	2019/9/10	コテング	成獣	♂	30.1	5.4	UTF0039	
HK-31	2019/9/10	コテング	成獣	♀	30.4	5.8	UTF0040	
HK-31	2019/9/10	コテング	幼獣	♂	29.0	5.3	UTF0041	
HK-32	2019/9/12	コテング	成獣	♂	29.1	4.7	UTF0042	
HK-32	2019/9/12	コテング	成獣	♀	32.2	5.5	UTF0043	
HK-32	2019/9/12	コテング	成獣	♂	29.2	5.0	UTF0044	
HK-32	2019/9/12	コテング	成獣	♀	30.4	6.9	UTF0045	
HK-33	2020/6/10	ヒメホオヒゲ	成獣	♂	33.0	5.2	UTF0046	
HK-33	2020/6/10	コテング	成獣	♀	31.5	7.4	UTF0047	
HK-33	2020/6/10	コテング	成獣	♀	31.9	7.0	UTF0048	
HK-33	2020/6/10	コテング	成獣	♀	31.9	7.3	UTF0049	
HK-33	2020/6/10	コテング	成獣	♂	30.7	5.5	UTF0050	
HK-34	2020/7/6	コテング	成獣	♀	31.8	6.2	UTF0201	
HK-34	2020/7/6	コテング	成獣	♀	31.0	7.2	UTF0202	
HK-35	2020/8/19	ヒメホオヒゲ	成獣	♀	35.4	5.4	UTF0203	
HK-35	2020/8/19	コテング	成獣	♀	31.8	6.6	UTF0204	
HK-35	2020/8/19	ヒメホオヒゲ	幼獣	♀	35.3	7.5	UTF0205	
HK-35	2020/8/19	コテング	成獣	♀	31.1	7.0	UTF0206	
HK-35	2020/8/19	コテング	成獣	♂	29.9	6.4	UTF0207	
HK-35	2020/8/19	コテング	成獣	♂	30.0	7.3	UTF0208	
HK-35	2020/8/19	コテング	成獣	♂	29.0	5.0	UTF0209	
HK-35	2020/8/19	コテング	成獣	♂	30.8	6.2	UTF0211	
HK-35	2020/8/19	ヒメホオヒゲ	幼獣	♀	32.9	5.0	UTF0210	
HK-35	2020/8/19	コテング	成獣	♂	30.5	6.3	UTF0212	
HK-35	2020/8/19	コテング	成獣	♀	30.2	7.8	UTF0213	
HK-35	2020/8/19	コテング	成獣	♀	31.1	6.9	UTF0214	

注) 種名は末尾の「コウモリ」を省略してある。

東京大学演習林基盤データ整備委員会生物部門脊椎動物分野
東京大学演習林コウモリ類調査成果報告（2013 年～2020 年）

附表－3. 北海道演習林で捕獲されたコウモリの詳細（続き）

調査地点ID	年/月/日	種	性	齢	前腕長 (mm)	体重 (g)	標識番号	備考
HK-35	2020/8/19	コテング	成獣	♀	30.3	6.0	UTF0215	
HK-35	2020/8/19	コテング	幼獣	♂	29.6	5.9	UTF0216	
HK-35	2020/8/19	コテング	成獣	♂	30.1	6.1	UTF0217	
HK-35	2020/8/19	コテング	幼獣	♀	31.4	5.9	UTF0218	
HK-35	2020/8/19	コテング	幼獣	♂	30.0	5.3	UTF0219	
HK-35	2020/8/19	コテング	幼獣	♀	31.0	6.5	UTF0220	
HK-35	2020/8/19	ヒメホオヒゲ	幼獣	♀	31.9	4.7	UTF0221	
HK-35	2020/8/19	ヒメホオヒゲ	幼獣	♀	33.8	4.4	UTF0222	
HK-35	2020/8/19	テング	幼獣	♀	41.2	12.4	UTF0512	
HK-35	2020/8/19	コテング	幼獣	♂	30.2	5.5	UTF0223	
HK-35	2020/8/19	ヒメホオヒゲ	幼獣	♂	33.5	5.2	UTF0224	
HK-35	2020/8/19	コテング	成獣	♀	32.0	6.7	UTF0225	
HK-35	2020/8/19	コテング	幼獣	♂	N/A	N/A	N/A	
HK-35	2020/8/19	コテング	成獣	♀	N/A	N/A	N/A	
HK-35	2020/8/19	コテング	成獣	♀	N/A	N/A	N/A	
HK-35	2020/8/19	コテング	幼獣	♂	N/A	N/A	N/A	
HK-35	2020/8/19	コテング	幼獣	♂	N/A	N/A	N/A	
HK-36	2020/9/2	コテング	幼獣	♀	31.3	5.9	UTF0226	
HK-36	2020/9/2	コテング	幼獣	♂	29.2	5.0	UTF0227	
HK-36	2020/9/2	コテング	成獣	♀	31.2	6.7	UTF0228	
HK-36	2020/9/2	コテング	幼獣	♀	30.5	5.7	UTF0229	
HK-36	2020/9/2	チチブ	成獣	♀	41.8	9.8	N/A	標本化 (FK20-01)
HK-36	2020/9/2	コテング	成獣	♀	29.9	6.3	UTF0230	
HK-37	2020/9/8	モモジロ	成獣	♀	40.2	12.6	UTF0513	
HK-37	2020/9/8	ヒメホオヒゲ	幼獣	♂	33.3	4.9	UTF0231	
HK-37	2020/9/8	コテング	成獣	♂	30.2	5.6	UTF0232	
HK-37	2020/9/8	コテング	成獣	♀	31.0	6.7	UTF0233	
HK-37	2020/9/8	コテング	成獣	♂	28.4	5.6	UTF0234	
HK-21	2020/9/16	コテング	成獣	♀	30.6	5.6	UTF0235	
HK-21	2020/9/16	ニホンウサギ	幼獣	♀	41.8	9.5	N/A	標本化 (FK20-02)
HK-21	2020/9/16	コテング	成獣	♂	30.6	5.5	UTF0236	
HK-21	2020/9/16	ヒナ	幼獣	♂	47.0	16.4	NCA8957	

注) 種名は末尾の「コウモリ」を省略してある。

東京大学演習林基盤データ整備委員会生物部門脊椎動物分野
東京大学演習林コウモリ類調査成果報告（2013 年～2020 年）

附表－4. 秩父演習林で捕獲されたコウモリの詳細

調査地点ID	年/月/日	種	性	齢	前腕長 (mm)	体重 (g)	標識番号	備考
CC-1	2013/6/14	モモジロ	♂	成獣	38.0	7.2	NCF4851	
CC-1	2013/6/14	モモジロ	♂	成獣	38.0	8.0	NCF4852	
CC-1	2013/6/14	モモジロ	♂	成獣	36.4	7.6	NCF4853	
CC-1	2013/6/14	モモジロ	♂	成獣	37.5	7.4	NCF4854	
CC-1	2013/6/14	モモジロ	♂	成獣	38.0	7.5	NCF4855	
CC-1	2013/6/14	モモジロ	♂	成獣	39.2	7.8	NCF4856	
CC-1	2013/6/14	モモジロ	♂	成獣	37.9	7.8	NCF4857	
CC-1	2015/9/15	モモジロ	♂	幼獣	38.0	8.0	T01866	
CC-1	2015/9/15	モモジロ	♂	幼獣	36.9	7.1	T01867	
CC-1	2015/9/15	モモジロ	♂	幼獣	37.1	7.7	T01868	
CC-1	2015/9/15	モモジロ	♂	幼獣	35.8	7.2	T01869	
CC-1	2015/9/15	モモジロ	♂	幼獣	35.1	7.2	T01870	
CC-1	2015/9/15	モモジロ	♂	幼獣	39.4	7.6	T01871	
CC-1	2015/9/15	モモジロ	♂	幼獣	39.7	7.3	T01872	
CC-1	2015/9/15	モモジロ	♂	幼獣	37.1	6.5	T01873	
CC-1	2015/9/15	モモジロ	♂	幼獣	37.3	6.6	T01874	
CC-1	2015/9/15	モモジロ	♂	幼獣	34.5	6.9	T01875	
CC-2	2013/7/20	モモジロ	♂	成獣	39.6	8.0	NCT550	
CC-3	2013/7/21	ヒメホオヒゲ	♂	成獣	34.1	7.5	NCT549	
CC-3	2013/8/24	コテング	♂	成獣	29.7	5.1	NCT547	
CC-4	2013/7/22	コテング	♂	成獣	31.6	6.0	NCT548	
CC-5	2013/9/29	テング	♂	成獣	42.4	N/A	N/A	標本化 (FK13-12)
CC-5	2013/9/29	コテング	♂	成獣	29.2	N/A	N/A	標本化 (FK13-09)
CC-6	2013/9/30	ニホンウサギ	♂	成獣	40.5	N/A	N/A	標本化 (FK13-10)
CC-6	2013/9/30	ニホンウサギ	♂	成獣	41.8	N/A	N/A	標本化 (FK13-11)
CC-7	2014/8/21	テング	♀	成獣	45.3	14.8	NTC546	
CC-7	2014/8/21	モモジロ	♂	成獣	36.1	6.9	NTC545	
CC-7	2014/8/21	テング	♀	成獣	43.5	12.1	NTC544	
CC-8	2017/9/23	ヒナ	♂	成獣	48.2	40.0	N/A	

注) 種名は末尾の「コウモリ」を省略してある。

附表－5. 田無演習林で捕獲されたコウモリの詳細

調査地点ID	年/月/日	種	性	齢	前腕長 (mm)	体重 (g)	標識番号	備考
TN-1	2019/7/10	アブラ	♂	成獣	31.5	N/A	N/A	標本化 (FK19-19)

注) 種名は末尾の「コウモリ」を省略してある。

附表－6. 生態水文学研究所で捕獲されたコウモリの詳細

調査地点ID	年/月/日	種	性	齢	前腕長 (mm)	体重 (g)	標識番号	備考
AI-1	2015/7/14	コテング	♀	N/A	31.8	N/A	N/A	
AI-1	2015/8/27	キクガシラ	N/A	成獣	62.2	19.7	N/A	

注) 種名は末尾の「コウモリ」を省略してある。

東京大学演習林基盤データ整備委員会生物部門脊椎動物分野
東京大学演習林コウモリ類調査成果報告（2013 年～2020 年）

附表－7. 富士癒しの森研究所で捕獲されたコウモリの詳細

調査地点ID	年/月/日	種	性	齢	前腕長 (mm)	体重 (g)	標識番号	備考
FJ-1	2018/7/11	モモジロ	♂	成獣	36.2	7.0	N/A	標本化 (FK18-05)
FJ-1	2018/7/11	コテング	♂	成獣	30.3	5.1	N/A	標本化 (FK18-06)
FJ-1	2018/7/11	モモジロ	♀	成獣	38.6	N/A	UTF0506	
FJ-1	2018/7/11	モモジロ	♂	成獣	36.3	6.9	N/A	標本化 (FK18-07)
FJ-2	2018/7/12	モモジロ	♂	成獣	N/A	N/A	N/A	
FJ-3	2019/7/8	ニホンウサギ	♂	成獣	41.1	6.9	N/A	標本化 (FK19-17)
FJ-3	2019/7/8	コテング	♀	成獣	31.8	7.3	UTF0028	
FJ-3	2019/7/8	コテング	♀	成獣	33.1	7.8	UTF0029	
FJ-3	2019/7/8	テング	♂	成獣	43.6	10.0	N/A	標本化 (FK19-18)
FJ-4	2019/7/9	コテング	♀	成獣	30.8	7.0	UTF0030	
FJ-4	2019/7/9	コテング	♀	成獣	32.0	6.9	UTF0031	
FJ-4	2019/7/9	コテング	♀	成獣	31.9	7.2	UTF0032	
FJ-4	2019/7/9	コテング	♀	成獣	32.3	7.4	UTF0033	

注) 種名は末尾の「コウモリ」を省略してある。

附表－8. 樹芸研究所で捕獲されたコウモリの詳細

調査地点ID	年/月/日	種	性	齢	前腕長 (mm)	体重 (g)	標識番号	備考
IZ-1	2018/10/15	ユビナガ	♂	幼獣	46.8	11.8	N/A	標本化 (FK18-13)
IZ-1	2018/10/15	ユビナガ	♀	幼獣	47.1	12.6	N/A	標本化 (FK18-14)

注) 種名は末尾の「コウモリ」を省略してある。