



# 図書館の窓

2008.4



# 知の宝庫へようこそ



## 総合図書館ガイダンスのご案内

### ●図書館オリエンテーション

各回とも、利用案内30分、書庫案内30分、蔵書検索入門30分の構成です。1コース30分だけの参加も可能です。

- 4月 8(火)13:30~15:00
- 10(木)10:30~12:00
- 14(月)15:30~17:00
- 15(火)10:30~12:00
- 16(水)13:30~15:00
- 17(木)15:30~17:00
- 18(金)10:30~12:00

### ●国際資料室案内

(総合図書館3階)

- 4月 21(月)15:30~16:00
- 22(火)15:30~16:00
- 23(水)15:30~16:00

### ●情報探索：入門コース

- 5月 8(木)15:00~16:00 9(金)11:00~12:00

### ●情報探索：日本の論文を探すには？

- 5月 14(水)13:30~14:30 27(水)15:00~16:00

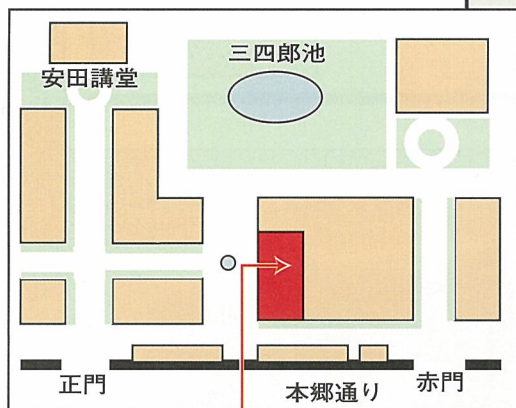
### ●情報探索：電子ジャーナルを利用するには？

- 5月 15(木)11:00~12:00 21(水)15:00~16:00

Library Tour in English : Registration guide (30min), Stack room (30min), Book search (30min).

### ●General Library

- April 16 (Wed) 10:30~12:00
- April 18 (Fri) 15:30~17:00



総合図書館

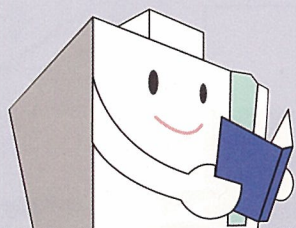
### (新年度のお知らせ)

学生証・身分証が新しくなった方は、  
利用登録更新をしてください。  
更新手続きは、所属先の  
部局図書館室のほか、  
総合図書館でも  
受け付けています。

東京大学には37の図書館室があり、計850万冊以上の図書雑誌を所蔵しています。各図書館室では、この膨大な資料を使いこなすためのガイダンスを各種開催し、皆様のご参加をお待ちしております。

最新のガイダンス開催状況は、下記 URL をご覧ください。

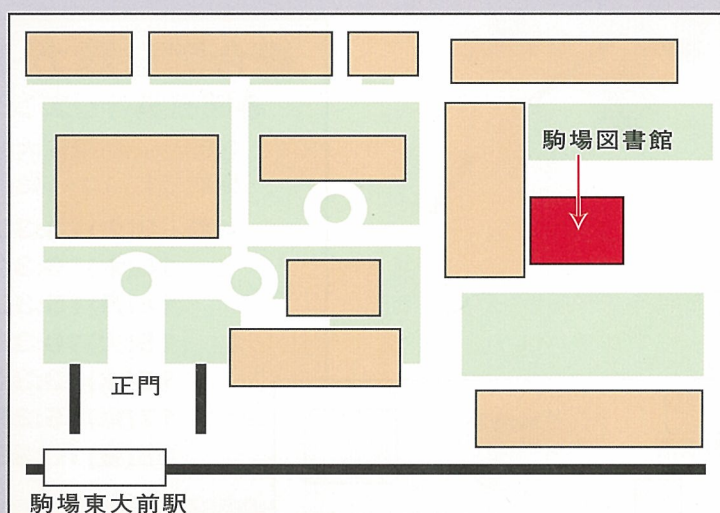
<http://www.dl.itc.u-tokyo.ac.jp/gacos/training.html>



# ようこそ 駒場図書館へ

駒場キャンパスの東側にある、斜めの窓が特徴の白い建物、これが駒場図書館です。  
 東京大学附属図書館の駒場地区の拠点図書館として、前期課程の皆さんの授業や学習をサポートする役割を担っています。東京大学の蔵書約850万冊のうち、駒場図書館では50万冊の資料を閲覧することができます。また駒場地区全体では130万冊の資料を所蔵しており、幅広い分野の図書と、快適な学習環境を用意していますので、どうぞご利用ください。  
 また、資料の探し方や利用方法など、わからないことがありましたら、お気軽にカウンターにご相談ください。

2002年10月開館。駒場キャンパス東側のランドマーク。  
 駒場コミュニケーション・プラザ南館(生協食堂)に隣接しています。



入口を入ってすぐ右手にカウンターがあります。  
 資料の貸出返却や、わからないことの質問などを受付けます。

## 「ようこそ駒場図書館へ」駒場図書館講習会

5月～6月に開催! 東京大学の図書館利用の初めの一步として、是非ご参加下さい。  
 ・理科各級の皆さんと、文科各級の必修科目『基礎演習』授業で図書館の利用ガイダンスを実施しないクラスの皆さんを対象とした講習会です。  
 詳細は、駒場図書館ホームページのニュース、または、駒場図書館カウンター、ポスター・チラシ等でご確認下さい。  
 駒場図書館ホームページ <http://www.lib.c.u-tokyo.ac.jp/>  
 PDF版 <http://www.lib.u-tokyo.ac.jp/koho/kanpo/>