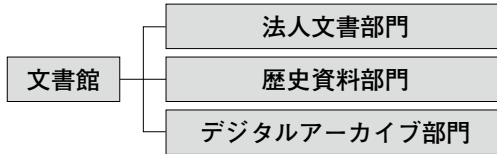


活動報告（2022年1月～12月）

1. 組織・構成員

1-1. 組織



1-2. 文書館構成員一覧（2022年12月現在）

佐藤 健二（館長）
中嶋 康博（副館長）
吉井 幸一（文書館担当課長）
森本 祥子（准教授）
中西 啓太（准教授（百五十年史編纂担当）、10月～）
秋山 淳子（助教）
元 ナミ（助教）
逢坂裕紀子（特任研究員）
千代田裕子（特任研究員）
井上いぶき（学術専門職員）
星野 厚子（学術専門職員）
村上こずえ（主事員）

1-3. 文書館運営委員会構成員一覧（2022年12月現在）

佐藤 健二（文書館館長・大学執行役・副学長）
中嶋 康博（文書館副館長・農学生命科学研究科教授）
五百旗頭薫（法学政治学研究科教授）
大江 和彦（健康と医学の博物館館長・医学系研究科教授）
加藤 耕一（工学系研究科教授）
鈴木 淳（人文社会系研究科教授）
岡本 拓司（総合文化研究科教授）
小国 喜弘（教育学研究科教授）
吉見 俊哉（情報学環教授）
平島 健司（社会科学研究所教授）
野田 浩司（宇宙線研究所准教授）
西秋 良宏（総合研究博物館館長・同教授）
荻部 直（附属図書館副館長・法学政治学研究科教授）
大島 義人（柏図書館長・新領域創成科学研究科教授）
玉造 潤史（情報システム本部／理学系研究科准教授）
森本 祥子（文書館准教授）
中西 啓太（文書館准教授、10月～）

1-4. 施設・設備・環境

1-4-1. 施設・設備

	本郷本館	柏分館
所在地	本郷キャンパス 医学部1号館 S109・S110・SC105・SC210	柏キャンパス 総合研究棟 609・620・653・659・661・663・669・671
収蔵室	2室 (59㎡)	7室 (約 570㎡)
閲覧室	1室 (4席) 開架書棚あり	1室 (4席) 開架書棚あり
執務室	1室 (職員4名)	1室 (職員4名)
収蔵棚	固定式書架 メディア用キャビネット	固定式書架 新聞専用書架 (4台) マップキャビネット (2台) ドライキャビネット (2台)
写真撮影設備	撮影用三脚 1式 (閲覧室)	撮影台 1台 (閲覧室)
複写機	1台 (執務室)	1台 (執務室)
ブックスキャナー	—	1台 (執務室)

1-4-2. 収蔵庫エリア内環境

	本郷本館 S109・SC105	柏分館 609・620・653・659・661・663・669
床	ビニール	カーペット
蛍光灯	美術・博物館用蛍光灯	LED (669のみ蛍光灯)
窓 (対策)	あり (ブラインド閉)	あり (ブラインド・暗幕閉)
温湿度管理	空調 (エアコン) 室温 25度以下、湿度 50~60% に管理	空調 (エアコン)、除湿器 室温 25度以下、湿度 50~60% に管理
データロガー	2台	10台
除湿機	—	10台
消火器	2台	5台
清掃	文書館スタッフによる定期的清掃、書架清掃	
防虫・防カビ 対策	<ul style="list-style-type: none"> ・IPM(害虫トラップ設置・モニタリング・扉隙間ブラシ設置) ・二酸化炭素による燻蒸・「モルデナイベ」・「エアローチ」等使用による殺虫 ・カビ除去清拭 (エタノール) 	

1-5. 会議

令和3年度 第3回文書館運営委員会

日時：2022年2月17日 11:00～12:00

場所：オンライン（Zoom）開催

- 議事：（1）教員（准教授）の採用について
（2）東京大学文書館利用等規則の改正について
（3）その他

令和4年度 第1回文書館運営委員会

日時：2022年6月6日 11:00～12:00

場所：オンライン（Zoom）開催

- 議事：（1）文書館運営体制
（2）令和3年度文書館活動報告及び決算報告
（3）令和4年度文書館活動計画及び予算案
（4）その他

令和4年度 第2回文書館運営委員会

日時：2022年9月26日～30日

場所：メール審議

議事：教員（助教）の再任について

令和4年度 第3回文書館運営委員会

日時：2022年12月19日

場所：オンライン（Zoom）開催

- 議事：（1）教員（助教）の再任について
（2）東京大学文書館歴史資料等利用細則の改正について
（3）その他

2. 業務・活動

2-1. 資料の受入・整理・公開

2-1-1. 資料の受入

（1）大学法人文書（特定歴史公文書等）：

2021年度移管分（2020年度末保存期間満了文書）：431点

（2）歴史資料等：17件（資料群）

- ・1965年教養学部卒業アルバム
- ・緑会憲法研究会資料（日誌等）
- ・大学関係記念品（経済学部創立75周年記念として作成された葉（金属製））
- ・照沼康孝寄贈資料（追加）
- ・神前燮関係資料（追加）

- ・木畑洋一関係資料（駒場会関係資料）
- ・総合図書館旧蔵資料（大学紛争時の東大新聞や古い写真）
- ・塩見弥一関係資料（東大紛争スナップ写真等）
- ・赤塚義英関係資料（国立大学特別会計時代の概算要求、追加資料、基礎資料集）
- ・獣医生理学教室旧蔵資料（「安西流馬医絵巻」ほか）
- ・馬淵信次関係資料（卒業証書、アルバム）
- ・岸並尚関係資料（卒業証書、アルバム）
- ・史料室アルバム（追加）
- ・駒場寮関係資料（追加、中央記録）
- ・東京大学アルバム編集会関係資料（追加）
- ・松井啓伊子関係資料（法学部関係資料、渉外本部関係資料、同窓会関係資料）
- ・阿部貞市関係資料（追加）

(3) 刊行物：2件

- ・昭和8年度『東京帝國大學理學部學生名簿（理學部學生便覧）』
- ・『至誠と情の人』（田中茂穂先生追悼集、東京大学赤門合氣道倶楽部）

2-1-2. 資料公開

(1) 大学法人文書（特定歴史公文書等） 179件

事務	S0350 環境安全本部会議
S0009 例規	S0351 安全衛生管理室長会議
S0010 開業式・行幸・各種式典	S0352 八の日会
S0013 事務協議会関係	S0353 土地・施設等取得・譲渡
S0018 職員進退	S0358 ハラスメント防止委員会
S0020 公民・成人教育関係	S0366 学生団体設立・継続届
S0021 大学制度改革関係	S0369 外国学校等卒業学生特別選考
S0032 庶務部委員会関連資料	S0370 入試実施委員会
S0200 内部監査	S0371 入試制度検討関係
S0201 オープンキャンパス	S0375 入試教科委員会
S0202 ホームカミングデイ企画・実施	S0377 入試追跡調査
S0203 キャンパス計画室会議	S0383 柏キャンパス一般公開
S0207 国際学生宿舍管理	S0384 国立大学協会入試委員会
S0208 入学料・授業料免除及び奨学金	S0415 総長室総括委員会
S0216 柏地区安全衛生管理	S0416 科学技術研究調査回答
S0223 学生委員会	S0420 寄付講座・寄付研究部門の設置等報告
S0241 放射線安全委員会	S0441 定員削減
S0264 部長会・連絡課長会	S0447 留学生教育センター 運営委員会
S0289 外国人学生在籍状況調査	S0450 外国人留学生支援基金運営委員会
S0313 広報委員会	S0451 生協との経費負担申し合わせ
S0342 事務長会議	S0458 長期借入金関係
S0344 安田講堂・山上会館運営	S0459 伊藤国際学術研究センター イベント関係
S0346 部局別職員組織状況表	S0470 教職員研修関係
S0347 名誉教授懇談会	
S0348 防災対策委員会	

- S0471 職員採用試験
 S0473 三鷹国際学生宿舎運営委員会関係資料
 S0482 入学式
 S0483 卒業式
 S0487 障害者雇用関係
 S0491 「東大の研究室をのぞいてみよう！」プログラム関係
 S0492 団体交渉関係資料
 S0516 国立大学学生関係部長・課長会議
 S0541 廃寮関連資料（庶務部・総務部）
 S0544 大学コンソーシアム東葛
 S0549 定員貸借関係綴（過員承認）
 S0551 外国人留学生獲得広報活動
 S0552 スーパーコンピューティング専門委員会
 S0577 文京区との事務担当者協議会
 S0596 東京大学功績者顕彰制度（稷門賞）
 S0614 日中学長会議
 S0617 科学研究行動規範委員会
 S0618 ライフサイエンス委員会
 S0627 国立七大学学生関係協議会
 S0642 総務関係事項引継
 S0645 国賓・公賓級外国要人来訪受入
 S0647 中期計画予算・年度計画予算
 S0659 厚生課写真
 S0660 教育の情報化プロジェクト（TREE会議）
 S0661 全国国立大学学生指導担当副学長協議会
 S0662 長期資金運用
 S0663 借入金管理
 S0664 男女共同参画室
 S0665 予算執行管理事務システム開発
 S0666 給与計算事務システム開発
 S0667 国立大学法人化対応財務会計システム構築
 S0668 国際委員会
 S0670 東日本大震災ボランティア活動支援
 S0673 「文部省行政情報化推進計画」対応
 S0674 副学長制度
 S0675 大学院問題懇談会
 S0678 研究所問題懇談会
 S0679 産業医会議
 S0680 東京地区国公立大学連合文化会
 S0682 インフラ長寿命化計画
 S0686 国際化推進学部入試担当室 運営業務
 S0693 新キャンパス移転・整備
 S0696 推薦入試担当室会議
 S0697 推薦入試委員会
 S0698 情報基盤センター 学術情報電子化専門委員会
 S0701 業務改革推進活動
- 大学院・学部**
 S0232 文学部規則制定改廃関係
 S0234 教育学部附属中等教育学校時間割表
 S0247 工学系研究科総合研究機構運営
 S0248 工学系研究科・工学部 予算・決算
 S0249 工学系研究科・工学部 国際交流委員会
 S0253 工学系研究科・工学部 広報室会議
 S0255 工学系研究科・工学部 安全管理
 S0257 情報理工学系研究科 スタッフ会議
 S0268 総合文化研究科教育会議
 S0270 教養学部前期課程クラス編成
 S0272 総合文化研究科・教養学部 委員会
 S0274 総合文化研究科・教養学部 情報基盤委員会
 S0276 総合文化研究科・教養学部予算
 S0294 環境安全研究センター 教員会議
 S0295 理学系研究科・理学部環境安全研究センター運営委員会
 S0299 理学系研究科・理学部 企画室会議
 S0300 理学系研究科・理学部 学術運営委員会
 S0301 国立大学理学部長会議
 S0302 農学生命科学研究科・農学部 教授会
 S0304 アジア生物資源環境研究センター 教員会議
 S0306 農学生命科学研究科・農学部 運営諮問会議
 S0331 数理学系研究科 運営諮問会議
 S0389 工学系男女共同参画委員会
 S0396 附属病院 執行諮問会議

- S0409 農学部・農学生命科学研究科 予算
関係報告綴
- S0411 農学部 学部教育会議
- S0429 教養学部学友会 (大学事務及び教
員評議会関係)
- S0445 教育学部・教育学研究科 学務委
員会
- S0454 経済学部 図書委員会
- S0460 国際工学教育推進機構センター長
会議
- S0461 情報理工学系研究科 入試委員会
- S0479 工学系研究科・工学部 運営会議
資料
- S0496 工学部化学生命系 運営会議
- S0497 日韓遠隔交換講義検討ワーキング
グループ
- S0523 理学系研究科・理学部 各種委員
会名簿
- S0533 牧場運営委員会
- S0536 理学系研究科 原子核科学研究セ
ンター (CNS) 運営事務
- S0543 教養学部 PEAK 時間割作成
- S0565 公共政策学教育部運営諮問会議
- S0566 教養学部 オリエンテーション委
員会
- S0615 附属病院 医療情報システム
- S0676 附属病院 看護師長会議
- S0681 附属病院 東日本大震災対応
- S0683 初年次長期自主活動プログラム
(FLY Program) 推進委員会
- S0694 経済学研究科 教育会議
- S0695 農学生命科学研究科・農学部 諸
会議・委員会等名簿
- S0699 情報学環附属社会情報研究資料セ
ンター 運営委員会
- S0700 文学部・人文社会系研究科 東日
本大震災対応
- 附置研究所**
- S0211 物性研究所 所員会
- S0218 大気海洋研究所 陸上共同研究(柏
地区・国際沿岸海洋研究センター)
- S0227 先端科学技術研究センター 経営
戦略会議
- S0335 宇宙線研究所教授会
- S0336 宇宙線研究所部主任会
- S0337 宇宙線研究所 共同利用運営委員
会・運営委員会
- S0418 社会科学研究所 社会調査・デー
タアーカイブ研究センター運営委
員会
- S0427 社会科学研究所 所内予算
- S0464 生産技術研究所 教育・学務委員会
- S0465 生産技術研究所 ユーティリティ
委員会
- S0475 先端科学技術研究センター 教授
総会議事録
- S0480 生産技術研究所 次世代育成オ
フィス
- S0545 先端科学技術研究センター ボー
ド会議
- S0553 女子中高生理系進路支援事業
- S0560 地球観測データ統融合連携研究機
構運営委員会
- S0568 大気海洋研究所 共同研究運営委
員会
- S0580 東洋文化研究所 学内各種委員会
委員
- S0584 物性研究所 企画委員会・主任懇
談会
- S0585 社会科学研究所 教授会・所員会
- S0604 生産技術研究所 遺伝子組換え生
物等安全委員会
- S0605 生産技術研究所 動物実験委員会
- S0606 ナノ量子情報エレクトロニクス研
究機構運営委員会
- S0685 ASNET(日本・アジアに関する教
育研究ネットワーク)
- S0687 物性研究所 中性子科学研究施設
運営委員会
- S0688 物性研究所 所内予算
- S0689 物性研究所 東日本大震災対応
- S0691 物性研究所 物質設計評価施設運営
- S0692 物性研究所 軌道放射物性研究施
設運営委員会

全学センター（現在は学際融合研究施設だが、
当館デジタルアーカイブ上の分類に従い全学セン
ターと記載）

S0222 総合研究博物館運営委員会
S0365 低温センター運営委員会
S0423 東京大学総合研究博物館規則類
S0440 浅野地区管理委員会
S0690 総合研究博物館 予算配分

附属図書館

S0078 東京大学図書行政商議会資料
S0466 附属図書館運営委員会
S0669 総合図書館運営委員会
S0671 附属図書館 研究開発室会議
S0677 附属図書館 高速計算機委員会小
委員会（図書館業務用システム）

（2）歴史資料等 11件

総長資料

F0152 山川健次郎関係資料

教員資料

F0006 坪井九馬三関係資料
F0114 寺崎昌男関係資料
F0228 最首悟関係資料

職員資料

F0080 鶴田酒造雄関係資料
F0288 塩見弥一関係資料

学生資料

F0260 川口平一郎関係資料
F0291 馬淵信次関係資料
F0292 岸並尚関係資料

関係団体資料

F0259 大学記者会関係資料

その他

F0284 大学関係記念品

2-1-3. 資料閲覧・レファレンス

※新型コロナウイルス感染症拡大防止のための職員出勤制限が継続したため、以下の閲覧室利用条件の下での対応を継続。

- ・開館時間は水曜日～金曜日の10:00～16:00とする
- ・利用人数に制限を設け（本郷本館・柏分館とも、1日あたり最大2名）、事前予約制（先着順）とする
- ・事前に文書館と相談の上で利用資料を特定する

- (1) 事務利用 1件
- (2) 学内事業利用 81件
- (3) 移管元部局への貸出 10件
- (4) 一般利用 103件
- (5) レファレンス 60件

2-2. 視察・見学受入

資料寄贈予定者3名、施設見学（柏）

2-3. 展示関係

東京大学附属図書館第15回柏図書館企画展示（前号掲載分の再掲）

タイトル：図面と資料から見る東京大学キャンパスの系譜（続）

会 期：2021年4月5日(月)～2022年3月31日(木)

会 場：東京大学附属図書館柏図書館

展示資料：

- ・十二年会記念写真帖 昭和2年3月 (F0025/S01/0029)
- ・東京帝国大学 明治33年4月 (F0025/S03/0026)
- ・〔集合写真〕東京帝国大学第二工学部航空原動機学科 教室前で 昭和20年卒・望翔会 (F0212/090)
- ・本郷キャンパス図面 明治13～昭和45 (F0235/0005)
- ・文部省往復 明治十七年分 三冊ノ内甲号 (S0001/Mo077)
- ・文部省往復 明治十八年分 二冊ノ内甲号 (S0001/Mo082)
- ・駒場農学校沿革略 (S0026/SS6/0352)
- ・自大正十四年至昭和参年度 前田家ト土地交換書類 正規ノ分 (S0040/0032)
- ・〔学内施設敷地建物配置図〕 (S0042/0060)
- ・柏キャンパス竣工披露記念式典等関係 平成12年度 (S0213/001)
- ・東京帝国大学一覧 大正15—昭和2年 (刊行物)
- ・東京帝国大学一覧 昭和17年 (刊行物)
- ・東京大学一覧 自昭和44年度至昭和45年度 (刊行物)
- ・東京大学一覧 自昭和30年度至昭和33年度 (刊行物)
- ・宇宙線研究所・物性研究所竣工記念葉書 (刊行物)
- ・東京大学柏新キャンパス構想 知の冒険をめざして (刊行物)

東京大学ホームカミングデイ・東京大学柏キャンパス一般公開(オンライン開催)

動画配信：「東京大学文書館チャンネル」

<https://www.youtube.com/c/UTArchives>

会 期：2021年10月20日～10月27日(東京大学ホームカミングデイ)

2021年10月21日～10月28日(東京大学柏キャンパス一般公開)

公開動画タイトル：

- ・「東京大学文書館ってどんなところ？」
- ・「総合図書館建設：本郷本館の所蔵資料紹介」
- ・「五月祭：柏分館の所蔵資料紹介」
- ・「東京大学文書館質問コーナー」

2-4. 教育・研修事業

- ・文化資源学「本郷キャンパスの歴史資源」(リレー講義) 1回分担当

2-5. 学内連携事業

- ・第5回東京大学学術資産アーカイブ化推進室主催セミナー「紙資料の保存管理の実際」
2022年2月10日

2-6. 出版活動(広報活動)

2-6-1. 紀要

『東京大学文書館紀要』第40号、2022年3月

2-6-2. 文書館ニュース

『東京大学文書館ニュース』第68号、2022年3月

『東京大学文書館ニュース』第69号、2022年9月