

東京大学附属図書館概要

平成12年度



目 次

館長あいさつ	1
歴代館長及び事務部長	2
沿革	3
附属図書館の活動	4～6
主な文庫・コレクション	7
附属図書館組織図	8～9
附属図書館配置図	10～13
附属図書館の統計	14～15
附属図書館点景	16～17



総合図書館3階ホール

表紙解説：『松之栄』（附属図書館蔵：東京大学五十年史資料の内）

東京大学のシンボルの一つである、いわゆる「赤門」は、文政10年（1827）、加賀藩13代藩主前田斉泰が徳川11代將軍家斉の第21女（38番目の子供）溶姫（15歳）を妻に迎えるときに建立された。表紙の大錦三枚続の絵は、三代歌川国貞によるもので、溶姫の御輿入れの様子を描いたものである。

三代国貞は江戸後期最大の浮世絵師である初代国貞の弟子であり、この絵は明治22年に描いたものである。



東京大学附属図書館長

おち あい たくし ろう
落 合 卓四郎

東京大学には、総合図書館をはじめとして大小合わせて60の図書館・室があります。これらの図書館群を総称して「東京大学附属図書館」と呼びます。

この東京大学附属図書館という特徴ある組織形態は、東京大学の組織の歴史的背景や、各学部・研究所の専門分化の度合い、蔵書数や組織の規模などから形成されたものです。東京大学附属図書館は「連絡・調整された分散主義」のもとに有機的に連携協力し、全学の教官・学生・職員に対して図書館資料を効果的に提供する役割を担っています。

この「連絡・調整された分散主義」を有効に機能させるために、業務・事務面で支えているのが総合図書館です。もちろん総合図書館は、東京大学の中で最大の蔵書を所蔵し、全学の学生・研究者に開かれた図書館としてサービスを行っていますが、様々な専門領域を対象とした図書館・室を相互に結びつけ、東京大学全体として効果的な図書館サービスを提供するための調整機能も果たしています。

東京大学附属図書館は760万冊を超える蔵書を有し、国内最大規模の大学図書館として、学内外の研究・教育を支える基盤としての役割を果たしてきました。これは東京大学創立以来120年余にわたって営々と図書館の充実・発展に尽くしてこられた先輩諸氏の努力の賜物であります。これらの貴重な知的財産を後世に引き継いでいくとともに、今後さらに図書館資料を充実し図書館機能を発展させ

ていくことが我々に課せられた責務と考えております。

近年、情報技術の急速な進展により大学図書館をとりまく環境が大きく変化し、ネットワークを介して所蔵資料のオンライン検索を行ったり、さまざまな資料がCD-ROMの形態で出版されたりするようになりました。さらに最近では、インターネットを利用して論文そのものを提供する電子ジャーナルと呼ばれるものが出現してきました。このように図書館資料やサービスのあり方がこれまでと大きく変わりつつある現在、大学図書館もそれに対応してサービスや組織や運営のあり方も変化していく必要があると考えます。

東京大学においても、附属図書館の今後のあり方について全学的な検討が加えられ、このような学術情報の電子化に対応するために、平成11年4月に情報基盤センターが発足しました。情報基盤センターは従来の大型計算機センター、教育用計算機センター、附属図書館の一部を統合し、文字どおり東京大学における研究・教育活動全般を広範囲に支援する機能を期待されています。

附属図書館は、この情報基盤センター等の機関と連携・協力しながら、電子化・国際化という学術情報の新たな潮流のなかで、研究・教育の基盤施設としての任務を十分に果たす努力をしております。利用者の皆様におかれましては、今後も積極的に附属図書館を活用していただくとともに、より一層、ご支援、ご協力を賜るようお願い申し上げます。

歴代館長及び事務部長

館 長

末岡 精一	文学部準講師	1881. 8. 5～
田中 稲城	〃	1882. 3. 4～1882. 7.22
谷田部梅吉	理学士	1882. 7.22～1883.12.11
松井 直吉	理学部教授	1883.12.13～1885.11
木下 廣次	法科大学教授	1886. 3. 9～1889.10.23
宮崎道三郎	〃	1889.10.23～1890. 3.24
田中 稲城	文科大学教授	1890. 3.24～1893. 9. 6
和田 萬吉	〃	1893.11. 7～1923.11.29
姉崎 正治	文学部教授	1923.11.29～1934. 3.30
高柳 賢三	法学部教授	1934. 3.31～1940. 6.14
市川 三喜	文学部教授	1940. 6.15～1946.10. 4
高木 八尺	法学部教授	1946.10. 5～1950. 3.30
高木 貞二	文学部教授	1950. 3.31～1953. 4. 9
末延 三次	法学部教授	1953. 4.10～1960. 3.31
岸本 英夫	文学部教授	1960. 4. 1～1964. 1.25
伊藤四十二	薬学部教授	1964. 1.26～1969. 3.31
松田 智雄	経済学部教授	1969. 4. 1～1972. 3.31
今井 功	理学部教授	1972. 4. 1～1975. 3.31
安藤 良雄	経済学部教授	1975. 4. 1～1978. 3.31
藤原 鎮男	理学部教授	1978. 4. 1～1981. 3.31
裏田 武夫	教育学部教授	1981. 4. 1～1985. 3.31
山崎 弘郎	工学部教授	1985. 4. 1～1988. 3.31
黒田 靖雄	理学部教授	1988. 4. 1～1991. 3.31
清水 忠雄	〃	1991. 4. 1～1994. 3.31
開原 成充	医学部教授	1994. 4. 1～1996. 3.31
六本 佳平	大学院法学政治学 研究科教授	1996. 4. 1～1999. 3.31
落合卓四郎	大学院数理科学 研究科教授	1999. 4. 1～



明治期の附属図書館



再建後の総合図書館

事務部長

青野伊豫児	1964. 4. 1～1967. 3.31
佐竹 大通	1967. 4. 1～1976. 3.31
守田 貞龍	1976. 4. 1～1978. 3.31
藤井 和夫	1978. 4. 1～1981. 3.31
沙藤 隆茂	1981. 4. 1～1985. 3.31
田中 久文	1985. 4. 1～1988. 3.31
倉橋 英逸	1988. 4. 1～1990. 3.31
浅野 次郎	1990. 4. 1～1994. 3.31
近藤禧提男	1994. 4. 1～1997. 3.31
雨森 弘行	1997. 4. 1～1999. 3.31
高橋 柏	1999. 4. 1～



現在の総合図書館

-
- 1877 (明10) 4月 東京大学創設 (医・法・文学部)
10月 法・理・文三学部 (一ツ橋) 図書館設置、図書館規則の制定
- 1881 (明14) 6月 東京大学職制の改定、同時に四学部図書館規則を「東京大学図書館規則」として統合
- 1886 (明19) 3月 「帝国大学令」公布、「東京大学図書館」を「帝国大学図書館」と改称
- 1892 (明25) 8月 図書館新築落成
- 1897 (明30) 6月 「帝国大学図書館」を東京帝国大学附属図書館」と改称、「館長」職制制定
- 1899 (明32) 2月 「図書館商議会」設置、同規程制定
-
- 1918 (大7) 9月 「東京帝国大学附属図書館規則」改定。本館管理の下、部局、各教室・学科研究室にも図書を備付け
- 1923 (大12) 9月 関東大震災、附属図書館炎上全壊、蔵書喪失、国際連盟で復興援助の決議
- 1924 (大13) 6月 帝国大学附属図書館協議会創設
12月 ロックフェラー財団より図書館再建資金400万円受贈
-
- 1928 (昭3) 12月 新図書館完成。(12月1日を開館記念日とする)
- 1950 (昭25) 3月 「図書館商議会」を「図書行政商議会」と改称
- 1961 (昭36) 4月 図書館に部課制実施
5月 岸本館長「附属図書館改善計画案」発表
9月 ロックフェラー財団より図書館機能近代化資金8,400万円受贈、改装工事開始
11月 全学総合目録の編成作業開始
- 1962 (昭37) 10月 図書館報「図書館の窓」創刊
- 1963 (昭38) 9月 「東京大学附属図書館基本規則」制定、「本館」を「総合図書館」と改称
- 1964 (昭39) 3月 総合図書館改装工事完了
- 1965 (昭40) 7月 総合図書館、国連の寄託図書館となる
- 1968 (昭43) 11月 東大紛争のため総合図書館封鎖 (翌年2月まで)
- 1982 (昭57) 1月 裏田館長「東京大学総合図書館改善計画試案」発表
- 1984 (昭59) 3月 総合図書館改修工事着工
- 1985 (昭60) 4月 附属図書館電算化プロジェクト発足
- 1986 (昭61) 5月 附属図書館電算化システム稼働開始
6月 OPAC (利用者用オンライン目録) サービス開始
- 1987 (昭62) 4月 総合図書館改修工事終了
4月 総合目録 (洋書) 週及入力開始 (～1990.3: 第I期)
4月 バックナンバーセンター設置
- 1988 (昭63) 4月 共同利用図書購入費の学内措置開始
-
- 1992 (平4) 4月 学術情報センターのNACSIS-ILLシステムに参加
- 1993 (平5) 1月 UTnet (学内LAN) によるOPACサービス開始 (インターネットへのOPACの公開)
3月 CD-ROMデータベース (医学部・Medline) ネットワークサービス開始
- 1994 (平6) 3月 図書行政商議会、「東京大学附属図書館の将来像—今後の対策について—」を報告
3月 附属図書館、「東京大学附属図書館—ひろがりをつながり—」を報告
7月 大型計算機センターでのOPAC検索サービス開始 (24時間サービス)
- 1995 (平7) 9月 週及入力10年計画開始 (第II期)
10月 WWWサーバによる図書館ホームページの開設
11月 視覚障害者サービスのための基盤整備開始
- 1996 (平8) 11月 CD-ROMデータベースCurrent Contents 検索サービス開始
11月 東京大学学位論文論題データベース検索サービス開始
- 1997 (平9) 1月 附属図書館電子化事業開始 (霞亭文庫の電子化)
6月 本郷・駒場キャンパス図書館(室)間図書相互貸借のための集配サービス開始 (16部局42図書館(室)参加)
- 1998 (平10) 7月 「附属図書館改善計画—よりよい利用者サービスの実現をめざして—」
- 1999 (平11) 4月 大型計算機センター、教育用計算機センター、附属図書館の一部を統合し、情報基盤センター発足
10月 Webブラウザに対応したOPACシステム (Web OPAC) の公開

附属図書館の活動

委員会・報告書

《平成8年度》

- 図書行政商議会のもとに2特別委員会設置
- 「附属図書館の将来計画に関する懇談会」第二次報告

《平成9年度》

- 図書行政商議会のもとに3特別委員会設置
 - ・「柏キャンパスにおける図書館施設の在り方について」
 - ・「図書館（室）を有しない部局の図書館機能を補完する方策について」
 - ・「東京大学総合図書館における資料整備基本方針」
 - ・「学内図書館・室間の相互利用サービスの改善・充実について」
- 「東京大学における情報基盤の整備に関する懇談会」設置
 - ・「情報社会にふさわしい東京大学の情報基盤整備について（中間報告）」
- 「附属図書館の将来計画に関する懇談会」第三次報告
- 米国の大規模図書館の電子化に関する調査（研究開発室）

《平成10年度》

- 図書行政商議会のもとに2特別委員会設置
 - ・「東京大学図書館・室における文献複写に関するガイドライン」
- 東京における情報基盤整備に関する懇談会
 - ・「情報社会にふさわしい東京大学の情報基盤について（最終報告）」
- 図書行政商議会「附属図書館改善計画—よりよい利用者サービスの実現をめざして—」
- 米国立大学図書館における情報リテラシー・サービス等に関する調査

《平成11年度》

- 図書行政商議会のもとに2特別委員会設置
 - ・「東京大学附属図書館における図書館・室相互利用の第一次ガイドライン」
 - ・「東京大学における電子ジャーナルの導入について（中間報告）」
- 図書行政商議会「『柏図書館（仮称）』設置について」
- 仏国の主要研究図書館における図書館運営に関する調査

システム・サービス・施設

《平成8年度》

- メディアプラザ開設
- CD-ROMデータベースCurrent Contents検索サービス開始（本郷キャンパスのみ）
- 東京大学学位論文論題データベース検索サービス開始
- 電算機システム専門委員会 目録データ運用調整班
 - ・「図書目録入力事例集 和書編 平成7年度版」刊行
 - ・「雑誌目録入力事例集 平成7年度版」刊行（学内用）
- 附属図書館電子化事業開始—霞亭文庫の電子化
- 薬学図書館の竣工・開館

《平成9年度》

- 本郷・駒場キャンパス図書館（室）間図書相互貸借のための集配サービス開始（16部局42図書館（室）参加）
- 「電子版霞亭文庫」の公開
- 教養学部図書館の改修

《平成10年度》

- Web OPAC試行サービス開始
- 「平成10年度2000年サービス検討小委員会報告書」

- 「まるごと図書館」(CD-ROM版利用案内)刊行
- BOOKCONTENTS(図書目次データベース)の構築・提供
- Index to Resources on Internet(URLデータベース)の作成・公開

《平成11年度》

- 「電子版自然真営道」を公開(附属図書館・情報基盤センター)
- 「電子版貴重書コレクション」の実験公開(附属図書館・情報基盤センター)
- 「富士川文庫」の電子化と公開(教育学部・情報基盤センター)
- 「ALL ABOUT THE LIBRARIES」(CD-ROM版利用案内の英語版)刊行(附属図書館・情報基盤センター)
- メディアプラザの整備・拡充(附属図書館・情報基盤センター)
- Web OPAC 正式サービス開始

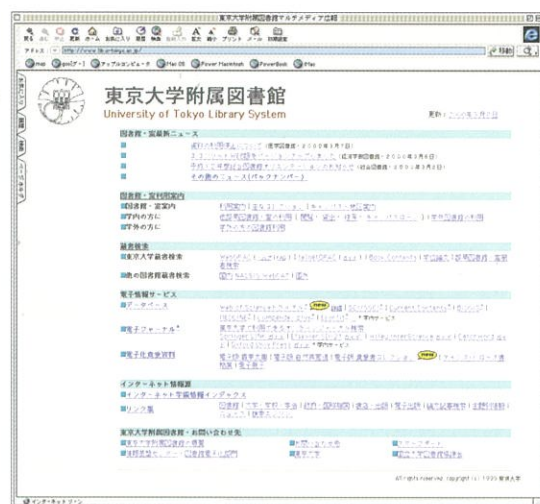
広報活動

①附属図書館ホームページ

- ・WWWによる附属図書館ホームページを平成7年10月に開設。部局図書館(室)のニュース、利用案内、蔵書検索、電子情報サービスなどを発信
- ・平成12年からホームページのデザインを一新

②附属図書館報『図書館の窓』

- ・従来、附属図書館職員のための連絡・広報誌としての性格を有していた『図書館の窓』を平成8年(Vol.35)より利用者向け広報誌として内容を刷新
- ・平成12年(Vol.39)から表紙デザインを変更



<http://www.lib.u-tokyo.ac.jp/>

講習会・研修会

《平成8年度》

- ・講演会「デジタルミュージアム、デジタルライブラリーをめぐって」(総合研究博物館 坂村健教授)
- ・講演会「Electronic Publishing of Complex Scholarly Text(複雑な学術文献の電子出版)」(Dr. Peter Max Wilton Robinson)
- ・実務研修「ホームページの作り方」

《平成9年度》

- ・講演会「ハーンの死生観と漱石の趣味観—『草ひばり』と『文鳥』について」(平川祐弘名誉教授)
- ・講演会「デジタル化時代の著作権」(先端科学技術センター 玉井克哉教授)
- ・実務研修「ホームページの作り方」

《平成10年度》

- ・講演会「第30回国連寄託図書館会議基調講演会」(大学院法学政治学研究科 横田洋三教授)
- ・講演会「近世文学の本のいろいろ」(大学院人文社会系研究科 長島弘明助教授)

《平成11年度》

- ・講演会「大学改革と図書館」(図書館情報大学 森西事務局長)

附属図書館の活動

展示会

○平成4年度より「図書館資料展示委員会」が発足し、毎年秋に展示会を開催し一般にも公開している。

平成6年度 博物学・展示会と好奇心―田中芳男男爵旧蔵資料から―

平成7年度 東京大学総合図書館の漢籍とその旧蔵者たち
幕末・明治期古写真等資料展―忘れられた日本の風景、風俗―
(附属図書館、史料編さん所、総合研究博物館共催)

平成8年度 地図に見る八百八町

平成9年度 「お雇い外国人」展(東京大学創立120周年記念事業)

平成10年度 再建70年記念総合図書館所蔵「近世文学資料展」

最近の主要刊行物

- ・『霞亭文庫目録』昭和57
- ・『水戸徳川家林制資料目録』昭和61
- ・『東京大学学術雑誌総合目録 和文編1985年版』昭和61
- ・『国策研究会文書目録』昭和63
- ・『Dante Collection』昭和61
- ・『全国国立大学所蔵大型コレクション総合目録(昭和53年度～平成2年度)』平成3
- ・『末延文庫目録』平成4
- ・『東京大学総合図書館漢籍目録』平成7
- ・『東京大学 中国図書入力のための手引き』
- ・『図書目録入力事例集 洋書編 平成6年度版』
- ・『図書目録入力事例集 和書編 平成7年度版』
- ・『図書館の窓(東京大学附属図書館報)』
- ・『東京大学総合図書館国際資料室概要 1997年』平成9

国立大学図書館協議会

○国立大学図書館協議会は国立大学及び放送大学の附属図書館を会員(会員館99館)とし、国立大学附属図書館の振興に関し必要な調査研究や、図書館活動における相互協力の推進を活動目的としている。

会長館は理事の互選により選出されるが、東京大学附属図書館は会長館をつとめ、総務課企画渉外掛がその事務局となっている。

平成8年度

国立大学図書館協議会公開事業として、長崎大学附属図書館所蔵の古写真を中心とした「幕末・明治期古写真等資料展」を開催。東京地区は東京大学において、附属図書館、総合研究資料館(総合研究博物館と改称)ならびに史料編さん所の共催で総合研究資料館で平成8年1月23日～2月12日に開催(他は近畿、東海、東北地区で開催)

平成9年度

諸外国の先進的な大学図書館活動等を調査・研究させるため、協議会会員に所属する図書館職員を海外に派遣する「海外派遣事業」を開始。

平成10年度

日米教育文化交流会議(CULCON)の行動指針で取り上げられている「日米両国におけるドキュメント・デリバリー・サービスの改善」について、日米の実務担当者を中心としたラウンド・テーブルを国公立大学図書館協力委員会との共催で開催。

平成11年度

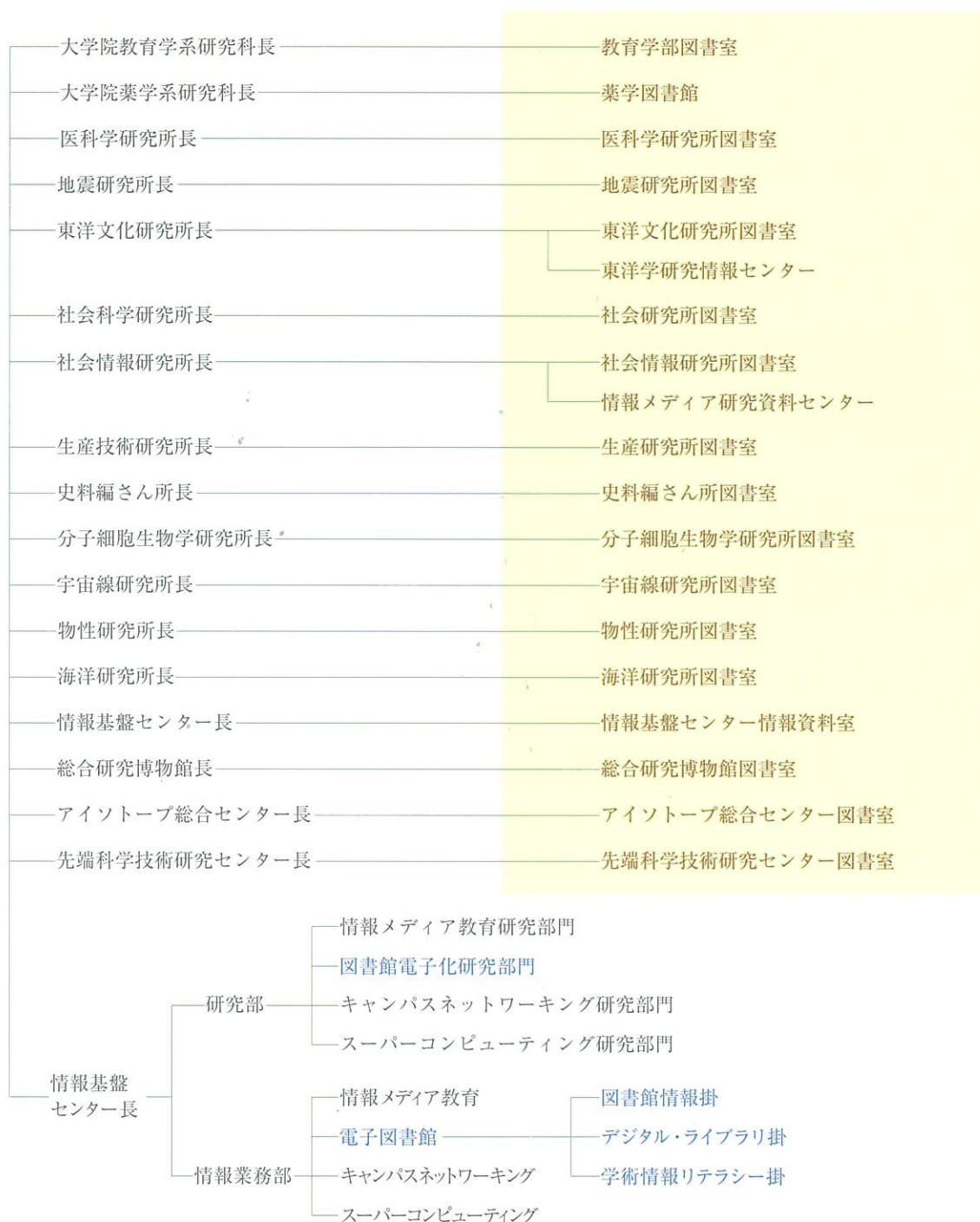
日米ドキュメント・デリバリー・サービス試行実験プロジェクトを、日本側7機関、米国側10大学の間で開始。

主な文庫・コレクション

文 庫 名		旧蔵書・収集者	内 容	数 量
総合図書館	秋葉本	秋葉芳美（1896-1952）	延宝一明治年間の芝居番付	16831
	鵜軒文庫	土肥慶蔵（1866-1931）	和漢医学書	4618
	穂積文庫	穂積陳重（1856-1926）	御成敗式目の版本・写本・注釈書	10053
	英国書史関係集書	英国書史関係集書	英国印刷史上の稀観書	182
	覺廬本	市村瓚次郎（1864-1947）	中国哲学関係文献	26000
	霞亭文庫	渡辺霞亭（1864-1926）	江戸時代小説類	1851
	モース文庫	E.S.Morse（1831-1925）	日本関係、自然科学関係文献	1200
	南葵文庫	徳川 頼倫（1872-1925）	紀州徳川家蔵書（陽春廬本・坂田本・学海本を含む）	96000
	鷗外文庫	森鷗外（1862-1922）	伝記、歴史、武鑑、江戸古地図、西欧文学書など	18700
	青洲文庫	渡辺信（1840-1911）	漢籍、国文学関係書	25000
	田中文庫	田中芳男（1838-1915）	本草・動植物学・農学・水産・林学関係	6000
	ダンテ・コレクション		1481版「神曲」他ダンテの著作、翻訳書、研究書	236
	カルプツォフ・コレクション	Benedict Carpvov	17-18Cにドイツで出版されたラテン語法律書	103
	チベット・コレクション	Derek Waller	チベット関係資料	30
ルター・コレクション		ルターの著作の初版本		
法学部	小野塚文庫	小野塚喜平次	政治学を主体とした人文・社会科学一般	和8000洋2700
	ノイベッカー文庫	フリードリッヒ・ノイベッカー（1872-1923）	ドイツ民放の基礎的文献の他に、19世紀末から20世紀初頭のロシアやスカンジナビアの貴重な文献を含む	洋約1900 （露書約400）
	ブロイス文庫	フーゴ・ブロイス（1860-1923）	公法・行政法・政治学関係文献	洋約100
	台湾文庫		民法関係文献他	洋約3504
	吉野文庫	吉野作造	日本近代思想史	
外骨書函	宮武外骨	宮武外骨刊行の新聞・雑誌・図書及び草稿		
医学部	呉文庫	呉秀三	医学史関係稿本・写本等	（和・洋）160 洋約900 洋約2000
	リッベルト文庫	Hugo Ribbert（1885-1920）	病理学を中心とした医学の古典的著作・文献	
	ワルダイエル文庫	Wilhelm von Waldeyer-Harts（1836-1921）	主に解剖学著書・文献・他に動物学、人類学関係書を含む	
文学部	本居文庫	本居家	宣長及びその子孫・門下の自筆本・写本	3534
	市河文庫	市河三喜（1886-1970）	19世紀末-20世紀初頭の英語学・言語学関係論文	約1200
	ハーン文庫	市河三喜（ 〃 ）	小泉八雲の著作・訳書・研究書及び雑誌記事等	303
経済学部	アダム・スミス文庫		アダム・スミスの旧蔵書	312
	エンゲル文庫		ドイツの統計学者エンゲルの旧蔵書	1124
	メンガー文庫		カール・メンガー旧蔵書の一部	80
教養学部	江戸古版本	堀切森之助	江戸時代の文学、当時の刊本	237
	木谷文庫	木谷蓮吟	幕末・明治の浄瑠璃関係資料	日記・書簡類164 点、書画等6点
	狩野文庫	狩野亨吉（旧一高校長）	狩野亨吉の日記・来翰など	
東文研	大木文庫	大木幹一	中国法制関係	3168部 45452冊 3000 750 647部 932冊 367冊
	雙紅堂文庫	長澤規矩也	明清時代の戯曲・小説類	
	清野文庫	清野謙次	人類学・考古学関係	
	我妻栄氏旧蔵資料	我妻栄	アジア法制関係文献資料	
	ダイバー・コレクション	Hans Daiber	イスラム世界の伝統的文化全般に関わる写本コレクション	
社研	糸井文庫	糸井謹治	職業紹介事業関係の原資料を主とする	10500
	極東国際軍事裁判記録	金瀬董二、三文字正平等	公判、弁護関係資料	454
	ドイツ労働総同盟（DGB）図書館旧蔵文書		1900年初頭から1970年代に至る資料	7000
社情研	小野文庫	小野秀雄	瓦版・錦絵類他	1144
	痴遊文庫	伊藤痴遊	明治期民衆思想と文化に関するコレクション	828
史料	島津家文書	島津鑑康	薩摩島津家の鎌倉一江戸期の史料	約17000
	益田家文庫	益田 都	石見の豪族益田家中世以来の史料	約7600
	宗家史料	対馬宗家	対馬宗家の江戸藩邸に伝来の史料	約2900
	徳大寺家史料	徳大寺実厚	旧公爵徳大寺家伝来の公家史料	約4400

附属図書館組織図





附属図書館配置図

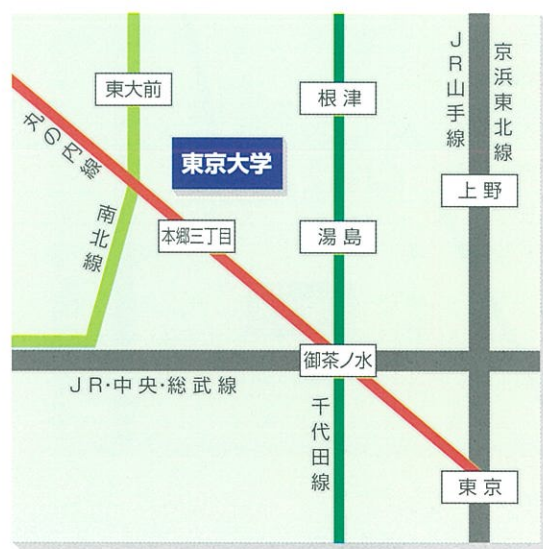
本郷地区



	Ext.	Build.No		Ext.	Build.No
総合図書館	22647	①	マテリアル工学科	27171	⑮
法学部	23137	②	化学・生命工学科	27403	⑰
外国法文献センター	23199	③	総合試験所	27653	⑳
近代日本法政史料センター	23171	④	文学部	23718	㉑,㉒
医学図書館	23669	⑤	理学部	24029	㉓
工学部			情報科学科	24277	㉔
中央図書室	26016	⑥	物理学科	24151	㉕
社会基盤工学科	26087	⑦	天文学科	24312	㉖
建築学科	26207	⑧	地球惑星物理学科	24312	㉗
都市工学科	26257	⑨	化学科	24325	㉘
機械系三学科	26315	⑩	生物化学科	24405	㉙
精密機械工学科	26496	⑪	生物学科		㉚
環境海洋工学科	26519	⑫	動物	24424	
航空宇宙工学科	26613	⑬	植物	24453	
電気・電子情報・電子工学科	26731	⑭	人類	24495	
物理工学科 計数工学科	26945	⑮	地質学専攻	24505	㉛
システム量子工学科	26958	⑯	鉱物学専攻	24548	㉜
地球システム工学科	27087	⑰	地理学専攻	24564	㉝

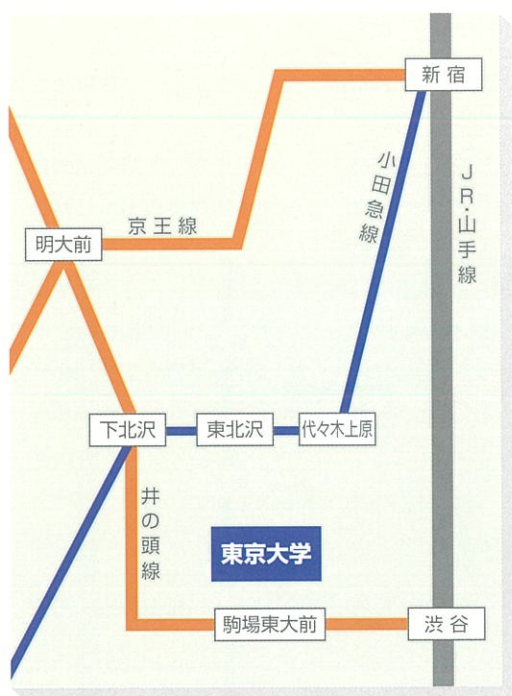


	Ext.	Build.No
農学部図書館	25427	③4
経済学部図書館	25562	③5
教育学部	23912	③6
薬学図書館	24705	③7
地震研究所	25669	③8
東洋文化研究所	25893	③9
東洋学研究情報センター	25839	④0
社会科学研究所	24910	④1
社会情報研究所	25905	④2
情報メディア研究資料センター	25906	④3
史料編さん所図書室	25962	④4
分子細胞生物学研究所	27807	④5
情報基盤センター	82719	④6
総合研究博物館図書室	22808	④7
アイソトープ総合センター	22883	④8



附属図書館配置図

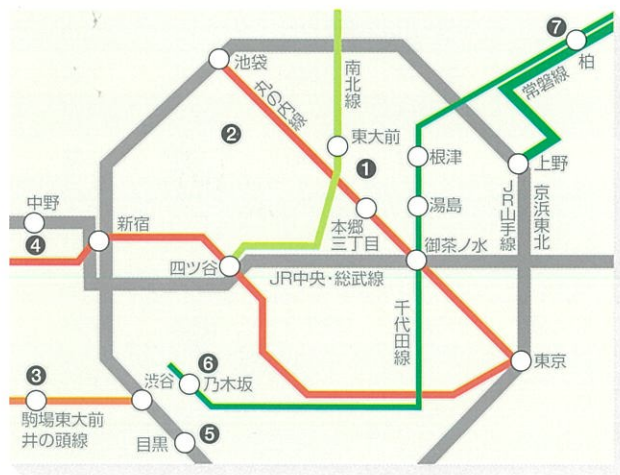
駒場地区



	Ext.	Build.No
教養学部図書館	46100	①
8号館図書館	46103	②
自然科図書室	46107	③
アメリカ研究資料センター	46137	④
数理科学研究科図書室	47006	⑤
先端科学技術研究センター	55387	⑥



東京大学キャンパス配置図



- ①本郷地区 ②小石川地区 ③駒場地区
④中野地区 ⑤白金地区 ⑥六本木地区 ⑦柏地区

その他の部局図書館・室

医学部附属病院分院	(03-3943-4649)	②
医科学研究所	(03-5449-5226)	⑤
生産技術研究所	(03-3402-6231 ext.2015)	⑥
海洋研究所	(03-5351-6356)	④
宇宙線研究所	(0471-36-3169)	⑦
物性研究所	(0471-36-3210)	⑦

附属図書館の統計

蔵書数

平成11年3月31日現在

	蔵書数				受入資料数				資料費 総額
	図書		逐次刊行物		図書		逐次刊行物		
	合計	洋書	合計	洋書	合計	洋書	合計	欧文	
	(冊)	(冊)	(種)	(種)	(冊)	(冊)	(種)	(種)	(千円)
総合図	1,117,628	457,479	24,526	14,121	12,016	2,396	3,326	598	95,291
法	544,135	341,173	3,078	1,717	10,666	6,349	1,724	1,024	161,617
外国法セ	65,383	65,383	76	76	1,321	1,321	76	76	36,096
日本法政セ	53,064	638	6,658	29	575	0	0	0	2,749
医	287,551	193,275	7,617	4,814	3,680	2,386	2,356	1,161	76,069
分院	39,477	21,979	461	239	710	445	305	166	16,820
工（16室）	400,388	237,630	7,396	3,905	7,925	5,033	3,535	1,620	183,812
文	762,389	400,406	9,683	3,873	17,533	11,034	4,657	1,718	169,226
理（11室）	233,116	195,163	8,052	5,678	5,434	4,832	3,104	1,986	129,709
農	341,035	147,445	11,088	5,245	5,415	3,352	3,919	2,004	117,685
演習林	24,543	7,107	63	17	40	5	50	14	1,572
経（2室）	622,301	285,550	11,825	4,753	13,302	5,380	1,363	629	84,176
教養	944,795	475,611	4,489	2,612	20,241	10,829	3,617	1,769	225,223
アメセン	58,715	53,059	528	485	1,447	1,197	116	96	25,519
教育	109,873	53,427	3,057	907	2,521	1,078	1,184	334	24,453
薬	39,104	29,260	526	282	1,101	978	218	124	21,691
数理研	115,993	104,397	1,428	1,275	2,554	2,414	693	613	56,776
医科研	57,914	48,251	1,271	953	2,458	1,911	321	249	29,973
地震研	46,628	28,626	1,664	813	688	466	1,136	580	20,053
東文研	558,813	129,075	5,582	3,833	19,110	5,733	1,672	933	59,628
東学セ	15,891	792	0	0	206	22	0	0	4,015
社研	279,021	113,181	1,785	539	5,576	2,020	948	428	52,972
社情研	91,949	40,221	1,034	442	1,874	786	307	143	11,743
メディアセ	16,148	4,649	0	0	188	12	0	0	16,250
生産研	153,665	93,253	2,293	1,354	1,058	795	895	506	36,613
史料編纂所	435,516	10,101	2,099	169	6,635	93	840	0	35,807
分生研	23,322	21,386	381	220	662	626	377	176	16,385
宇宙線	5,891	5,115	48	41	365	342	49	41	16,002
物性研	59,920	50,999	618	542	1,222	1,137	209	168	53,283
海洋研	36,472	27,182	1,869	829	839	721	1,260	545	23,574
基盤セ	7,292	3,310	147	86	233	109	68	47	4,263
総合研究博物館	21,101	10,260	1,643	449	1,290	398	710	190	26
アイトープセ	1,930	978	34	30	14	3	9	3	240
先端研セ	72,692	53,992	1,539	1,272	342	108	36	16	27,525
総計	7,643,655	3,710,353	122,558	61,600	149,241	74,311	39,080	17,957	1,836,836

館外貸出数

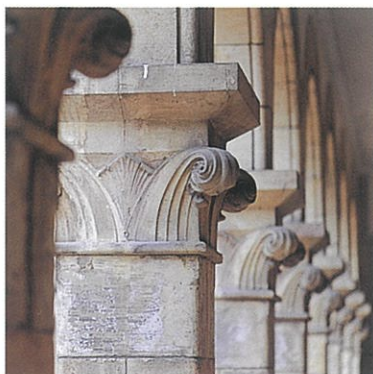
	学生	教職員	その他	合計
総合図書館	101,977	11,882	4,764	118,623
部局図書館	200,987	79,652	22,972	303,611
合計	302,964	91,534	27,736	422,234

相互協力件数

	現物貸借		文献複写	
	貸出	借受	受付	依頼
総合図書館	1,494	550	13,462	9
部局図書館	2,024	888	53,011	22,206
合計	3,518	1,438	66,473	22,215

職 員 数

	平成4年	平成5年	平成6年	平成7年	平成8年	平成9年	平成10年	平成11年
総合図書館	69	69	67	66	63	70	62	48
部局図書館	232	246	235	222	215	208	203	200
合計	301	315	302	288	278	278	265	248



附属図書館点景

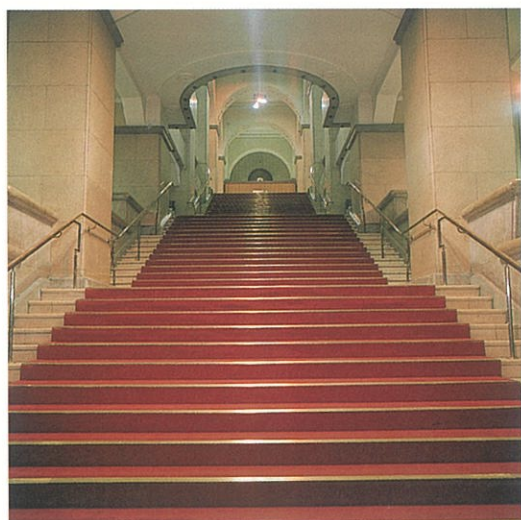
総合図書館



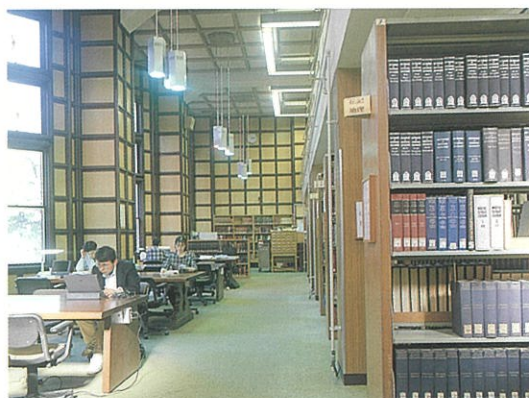
総合図書館正面



総合図書館3階閲覧室



総合図書館大階段



総合図書館参考室



総合図書館4階閲覧室



総合図書館雑誌閲覧室

部局図書館



教養学部図書館



医学図書館



薬学図書館



農学部図書館



工学部建築学専攻図書室



文学部三号館図書室



東京大学附属図書館
〒113-0033 東京都文京区本郷7-3-1
TEL 03(5841)2612