

▲新設された構造物破壊機構解析設備

①地震応答実験棟 ②弱小構造物と観測塔 ③, ④は既設の大型振動台 (1966～) と構造物動的破壊実験棟 (1971～)



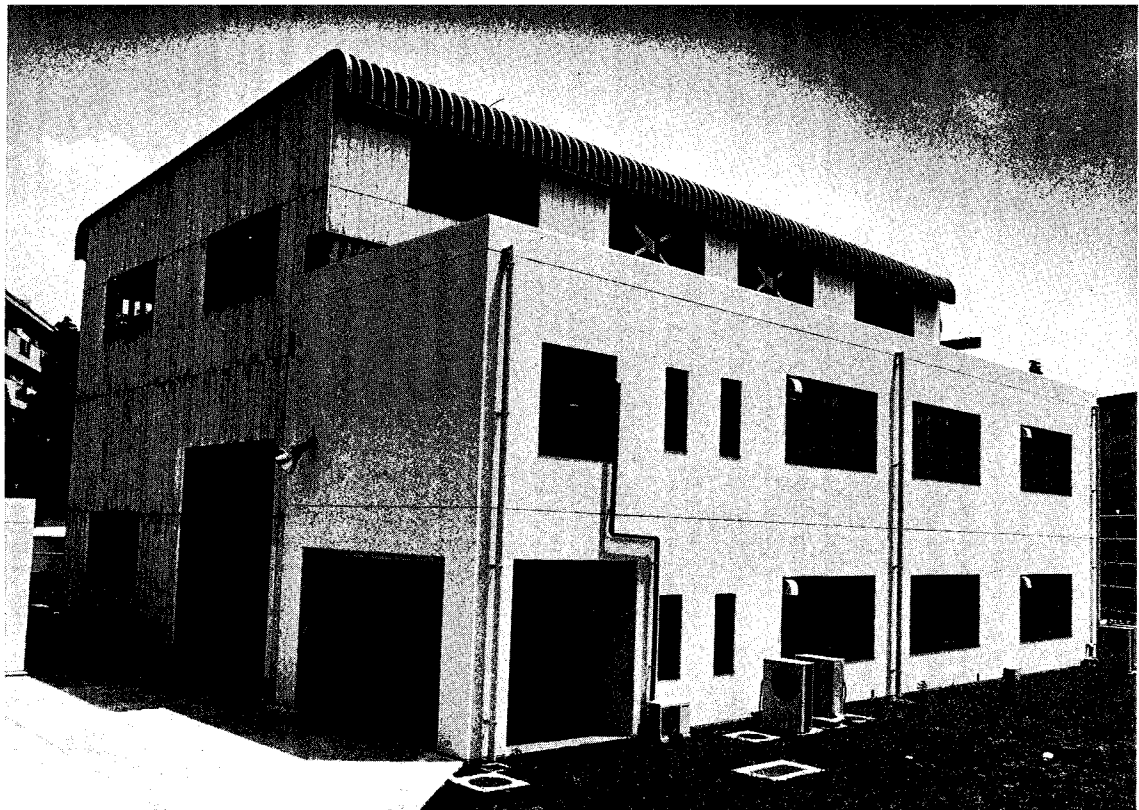
▲高密度地震計アレー観測に用いる地中地震計の埋設状況



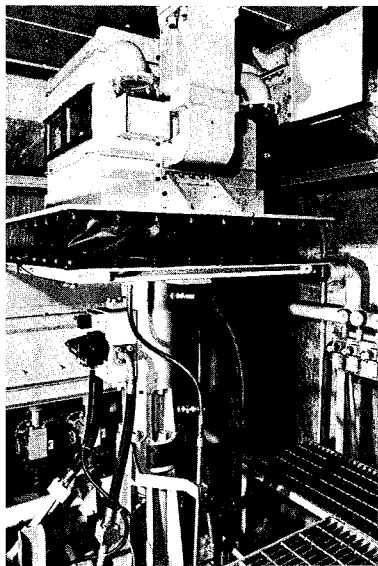
▲地盤ひずみ計
2枚の円板が固定されたのち両側の山型鋼を取り除く



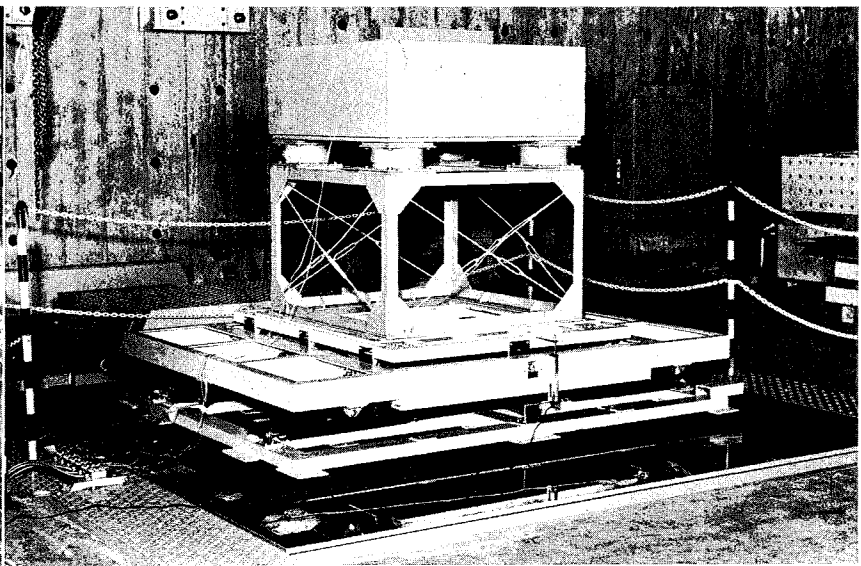
▼地下埋設管の敷設



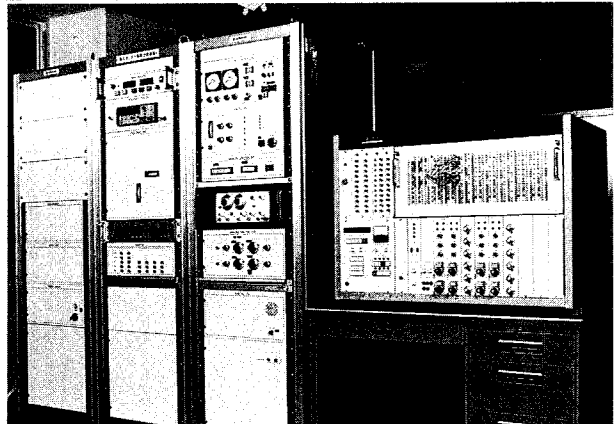
▲地震応答実験棟



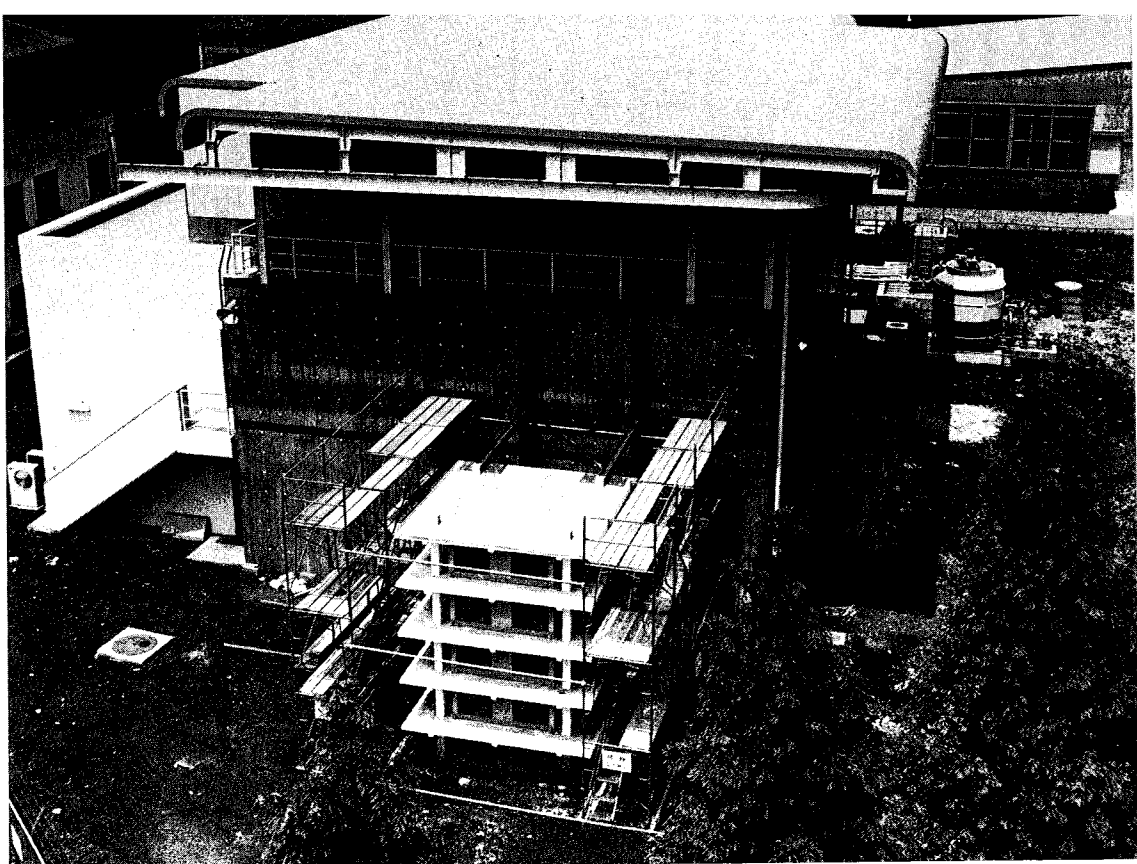
▲2次元振動台用の
上下方向加振機



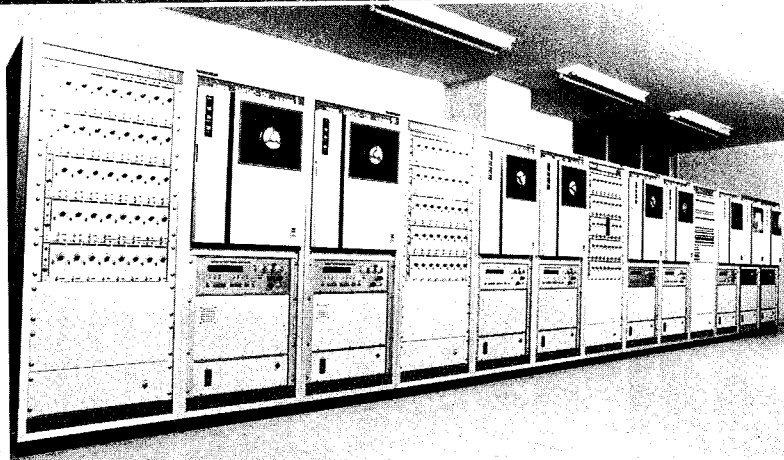
▲2次元振動台



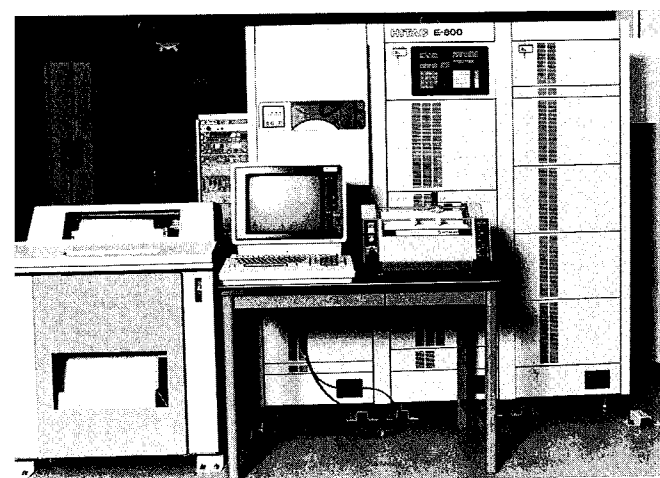
2次元振動台の制御装置▶
とアナログ計算機



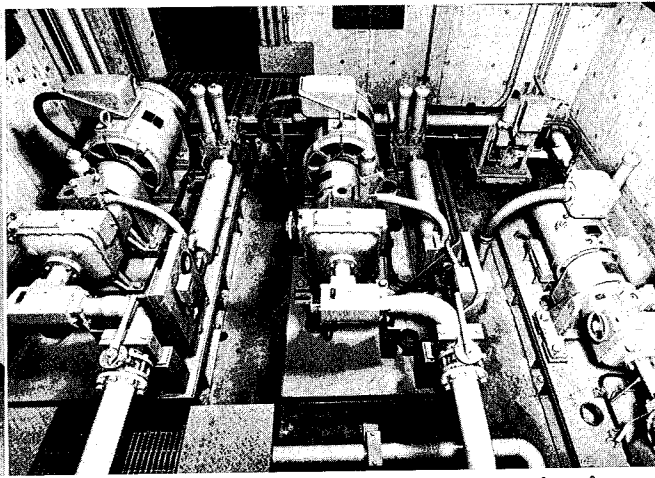
▲地震応答実験棟のL字形
反力壁と外部から利用し
た載荷実験風景



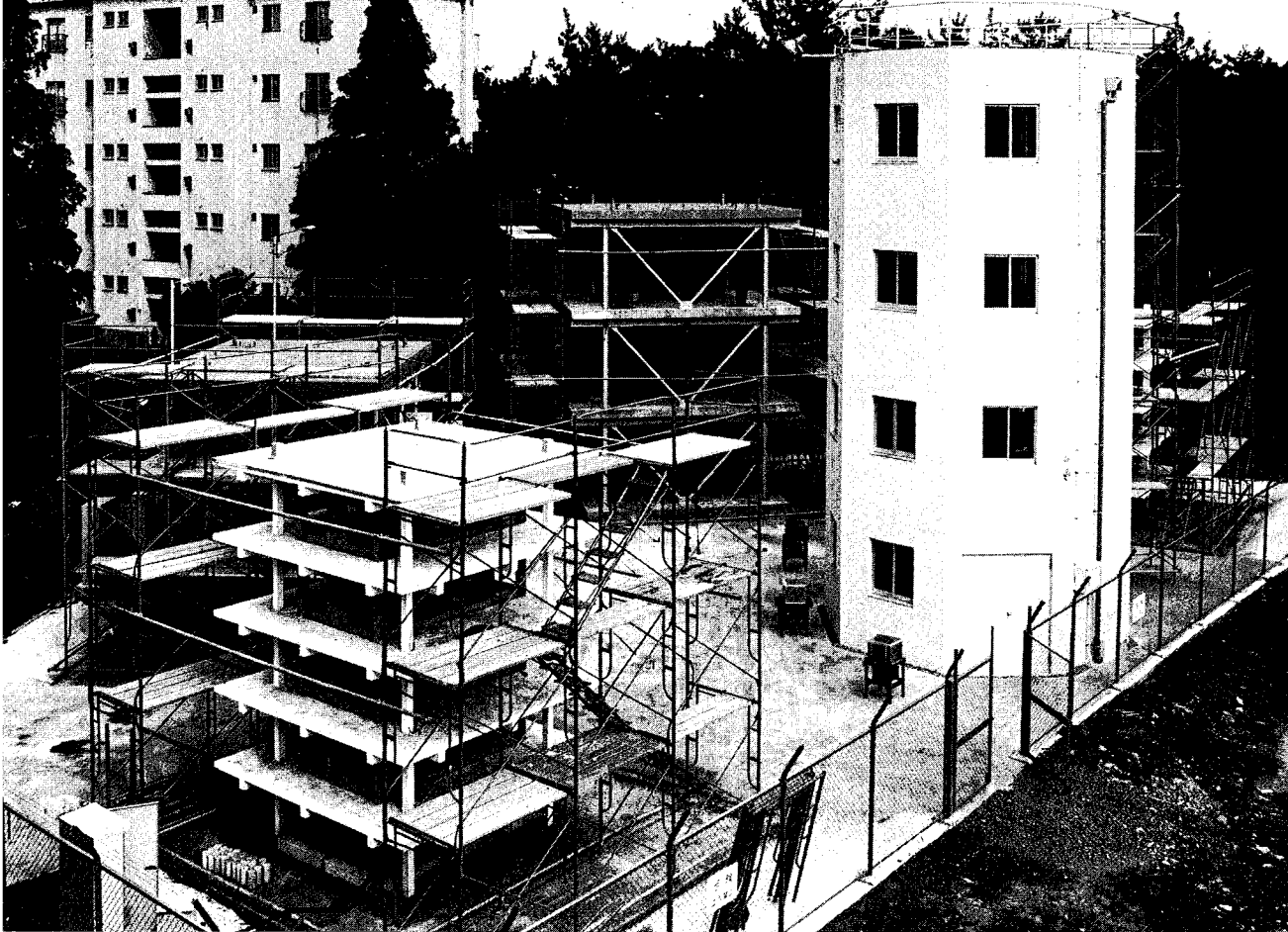
データ集録装置▶



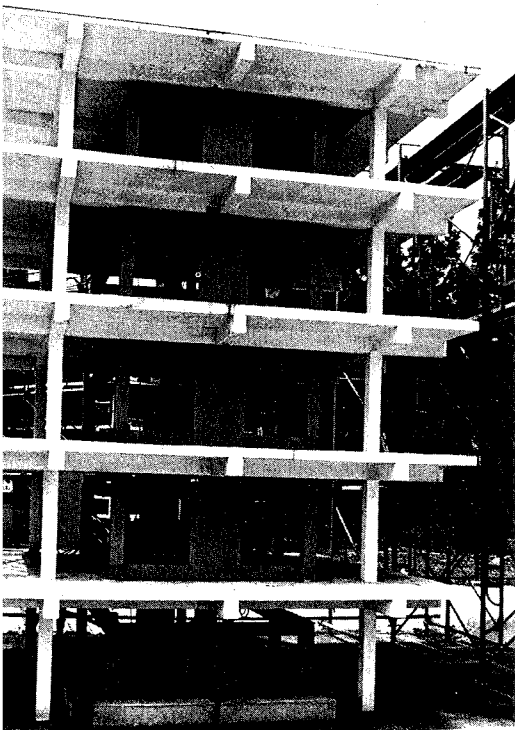
▲データ処理用デジタル計算機



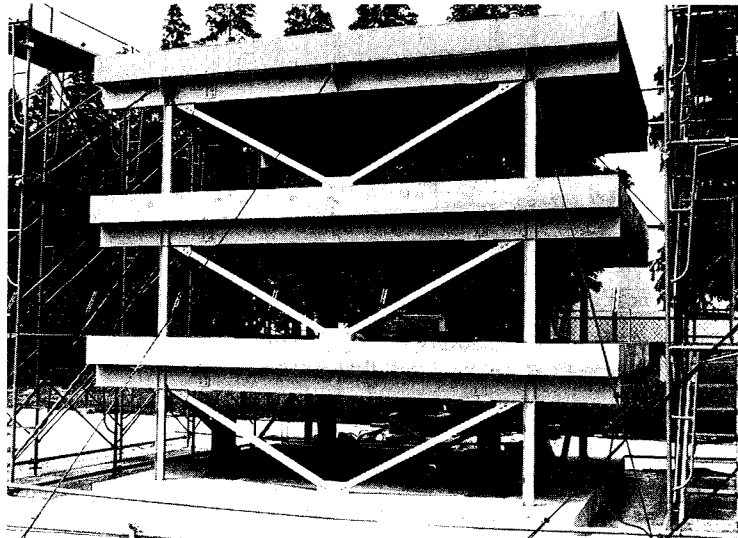
▲2次元振動台・アクチュエータ駆動用油圧ポンプ



▲応答観測塔と弱小モデル



▲鉄筋コンクリート造弱小モデル



▲鉄骨造弱小モデル



◀映像記録用のカメラとビデオ