



1 奥双石地区天神さんの被害



2 野矢小学校寺床分校物置の被害

1975年大分県中部の地震による被害

1975年4月21日2時36分頃、大分県大分郡庄内町南部にマグニチュード6.4の地震が発生した。この地震により、日本道路公団別府阿蘇道路の大規模な路盤崩壊、4階建てのホテルの1階部分の崩壊など、被害は総額110億円に達した。このグラビアは本地震の被害調査報告(5~20ページ)に引用した写真をまとめたものである。

3 湯平地区の送水管の被害と復旧した管

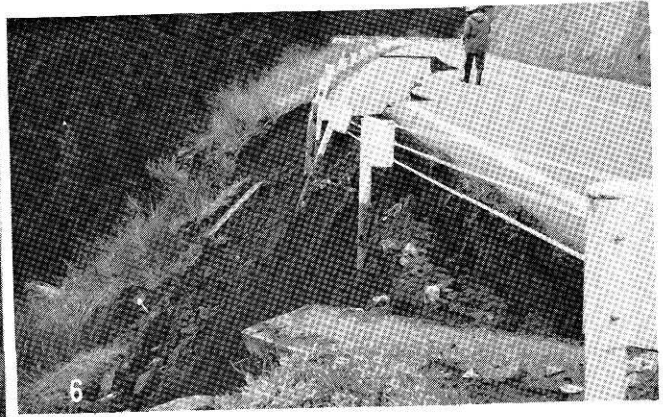


4 別府阿蘇道路の崩壊(日本道路公団提供)



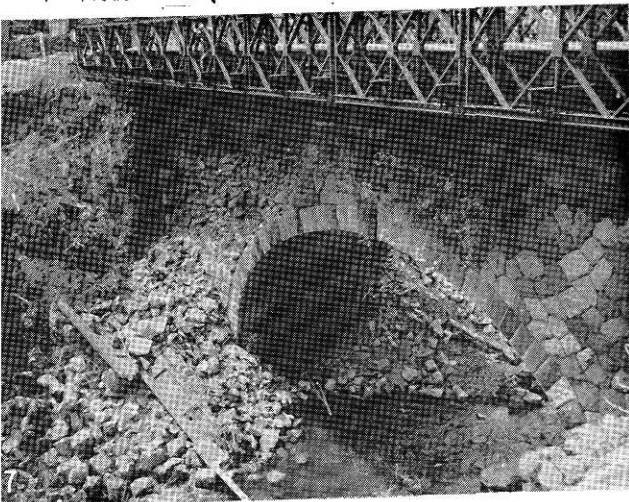


5 別府阿蘇道路の崩壊 (日本道路公団提供)

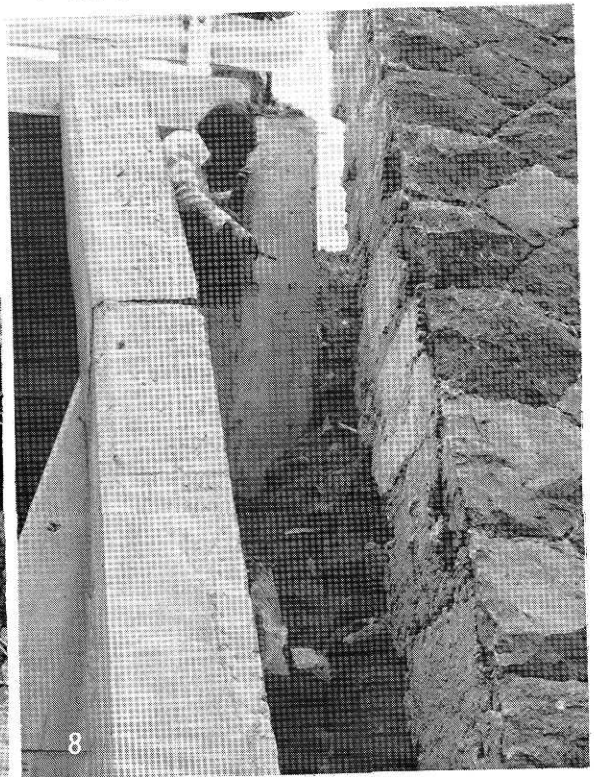


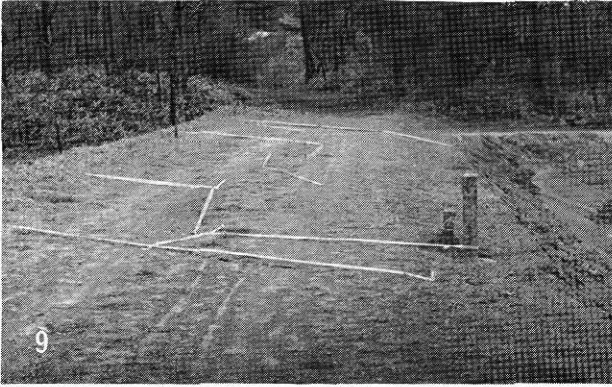
6 別府阿蘇道路の崩壊 (日本道路公団提供)

7 幸野橋の被害

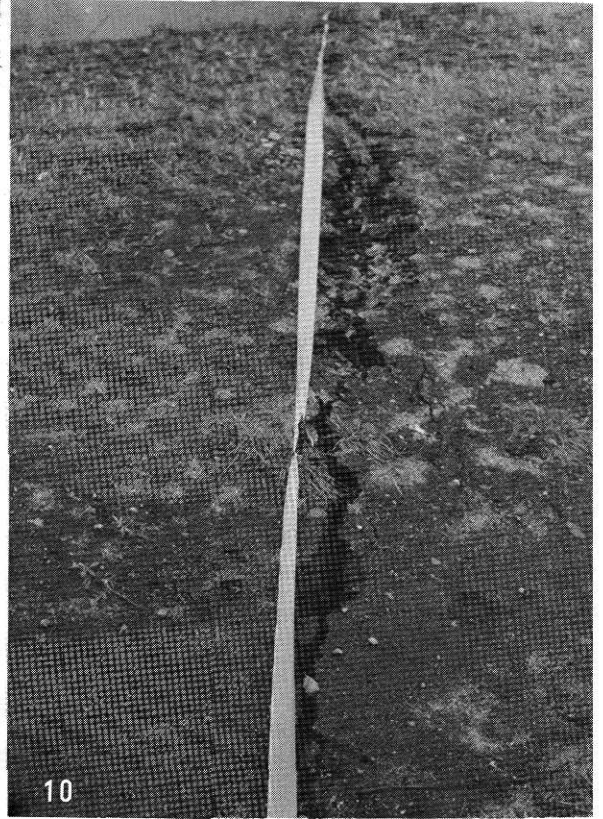


8 扇山地区の無名橋の被害





9 山下池ダム右岸寄り堤頂の亀裂 (九州電力提供)



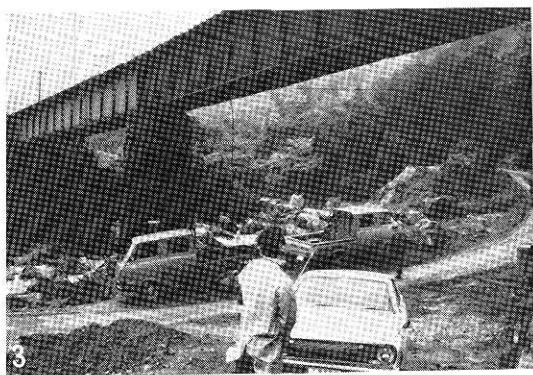
10 堤軸に直交する亀裂 (九州電力提供)

11 上流側張石のすべり (九州電力提供)

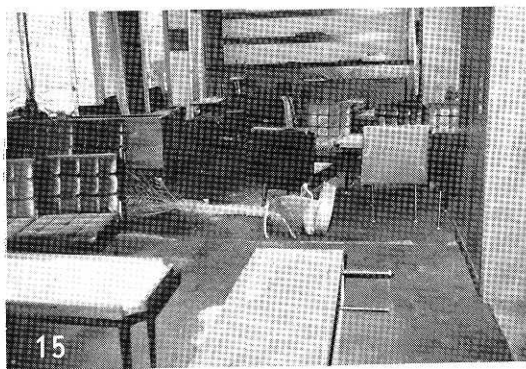


12 水路と盛土の間に生じたすき間

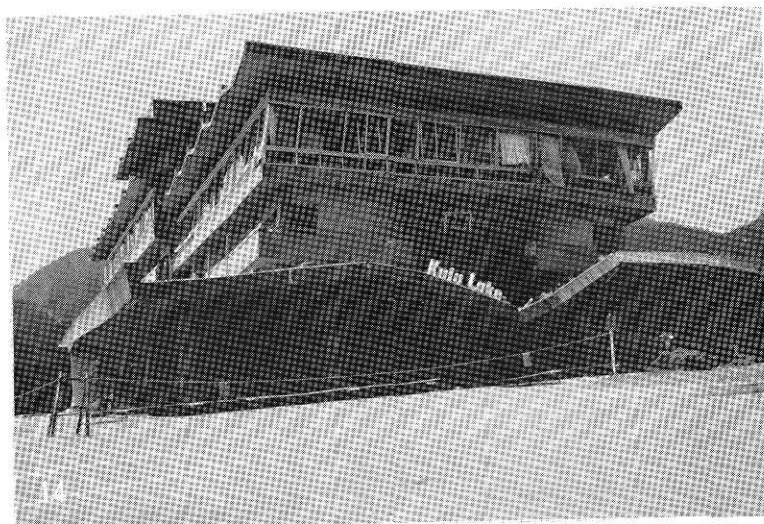




13 第7由布川橋梁



15 九重レークサイドホテル地下1階ラウンジ内の状況



14 九重レークサイドホテルの崩壊

16 転倒前の小田野池料金所 (日本道路公団提供)



17 転倒した小田野池料金所 (日本道路公団提供)

