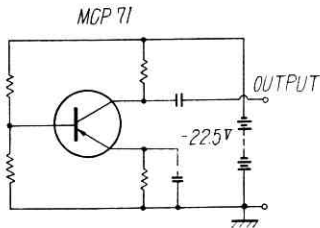
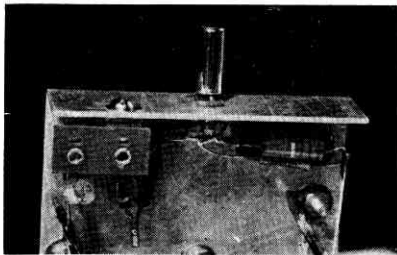


第 9 図 入力電圧の増大による波形の歪み (13.8kc)

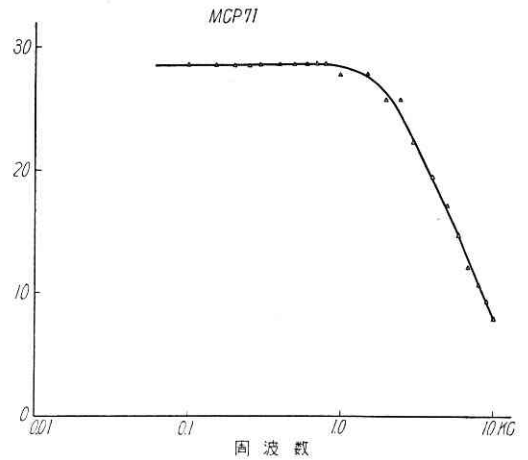


(a) 回路図



(b) 外観

第 10 図 フォトトランジスタ測定回路



第 11 図 フォトトランジスタ周波数特性の一例

成に有効に用いられる。現在小瀬研究室と共同で、レンズ性能測定装置への応用を進めている。

本研究を行なうに当り試料を供与された松下通信工業 KK の中村日色氏に感謝の意を表す。なお本研究には千葉工業大学電気工学科学生中村善泰君の協力を得た。

本研究は文部省科学研究費の援助により行なわれた。  
(1959.3.10)

1) 鳥飼・藤森・李: 生産研究 10 (1958) 218.

正 誤 表 (3月号)

頁	段	行	種 別	正	誤
19	右	9	本 文	容 易	客 易

次 号 予 告 (5月号)

生研に期待す.....	星合 正治
星合正治先生の還暦ご退官を記念して.....	藤高 周平
<b>研究解説</b>	
複素領域における円筒函数の商函数.....	尾上 守夫
プロセス制御でのむだ時間対策.....	森 政弘
<b>海外事情</b>	
フランスの工業 (1).....	菊池 真一
<b>研究速報</b>	
木毛セメント板の吸音特性.....	渡辺 要 石井 聖光 木村 翔
箱型消音器の消音特性 —(その2) 入口出口径の異なる場合—.....	勝田 高司 後藤 滋 寺沢 達二